

ソーシャルマナー・システムの構築

～より良い社会を目指して～

明治大学商学部

双木・吹上・藤本・本多



発表の流れ

1. はじめに
2. マッチングギフト制度に基づく
寄付型システム
3. ソーシャル・ファイナンス制度に基づく
融資型システム
4. 「絆」強化システム
5. 問題点と解決策



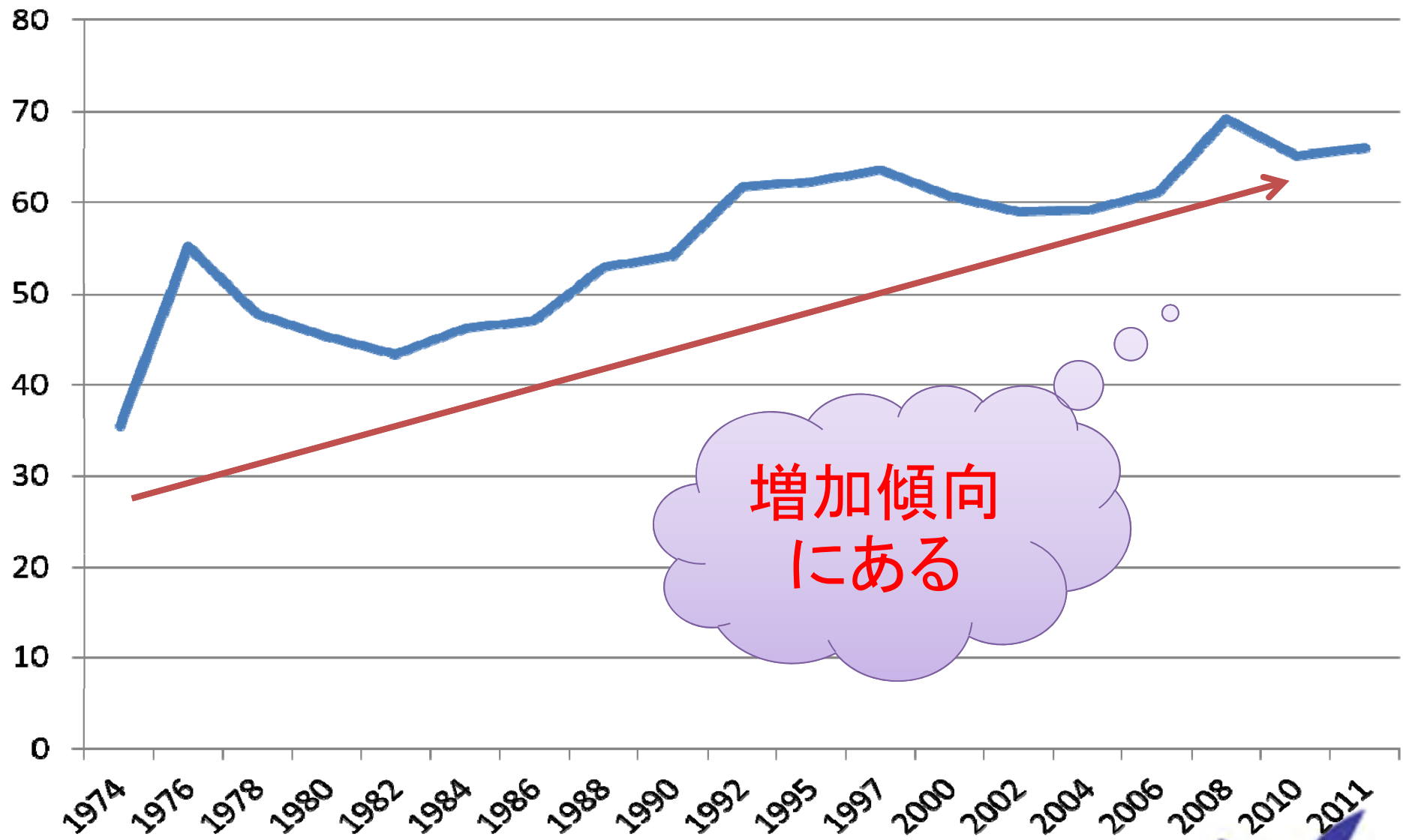
誰かのためになりたい。

社会の役に立ちたい。

より良い社会にしたい。

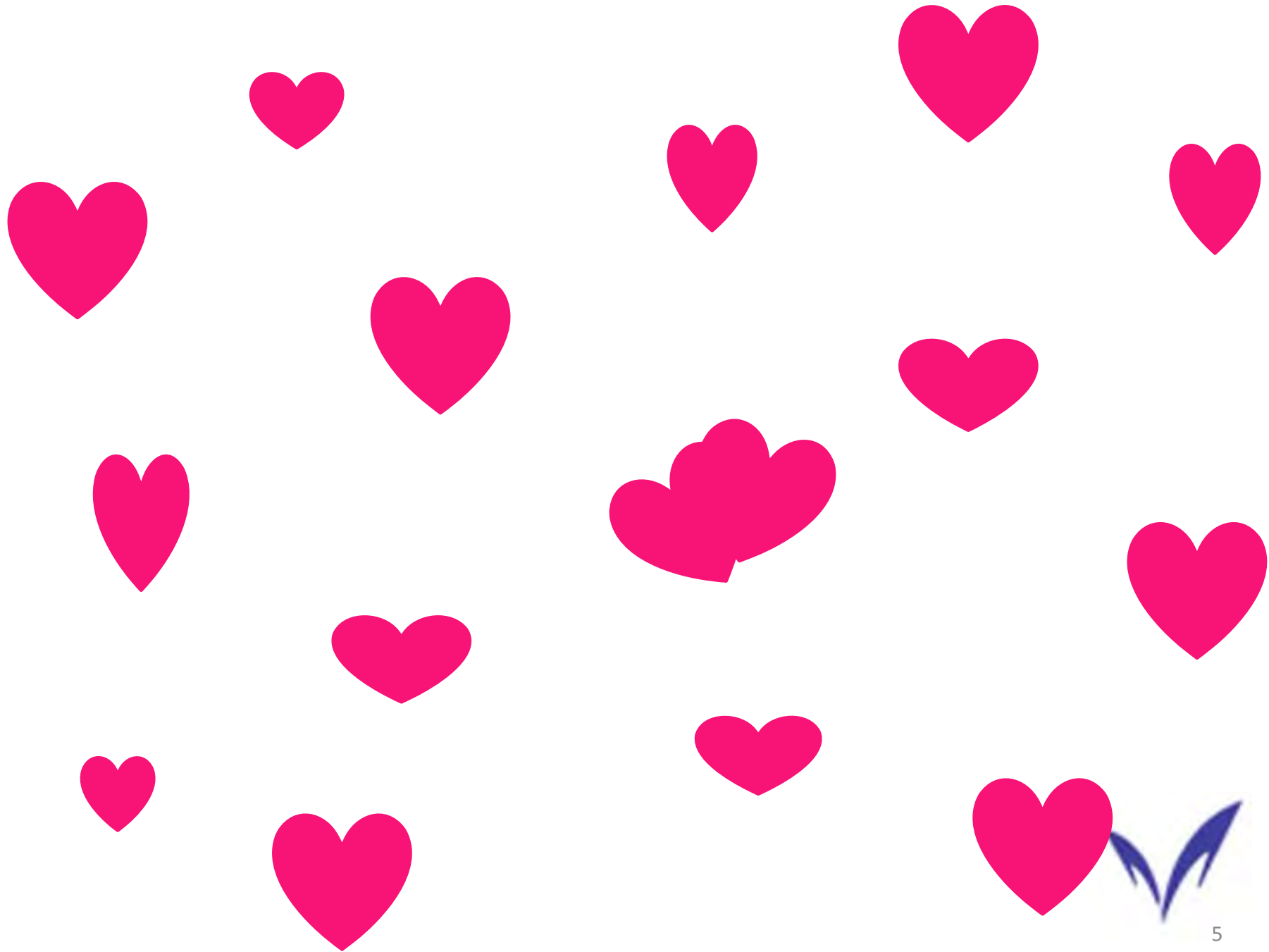


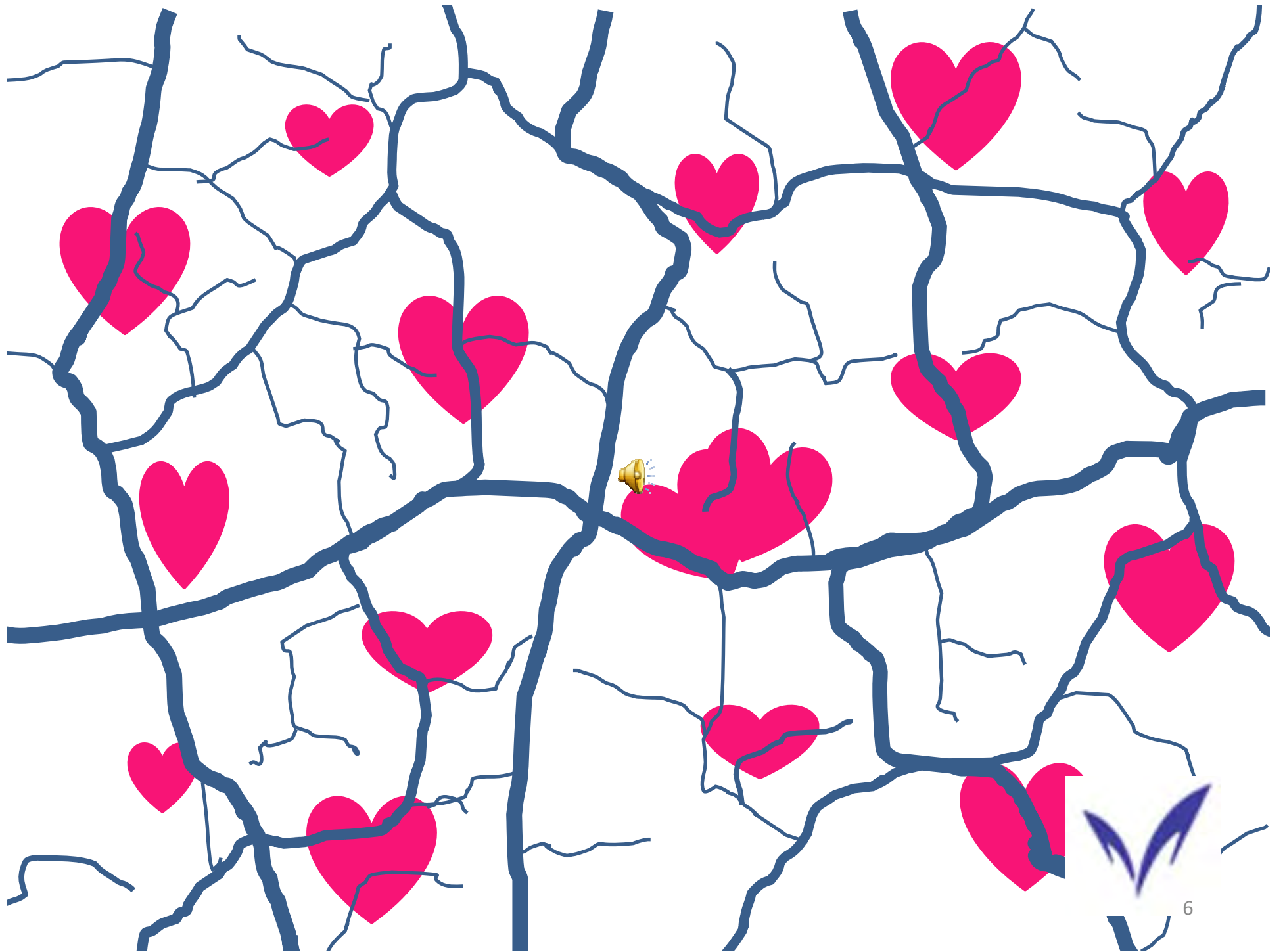
社会への貢献意識の高まり



(内閣府「社会意識に関する世論調査」(平成23年1月)より筆者作成)

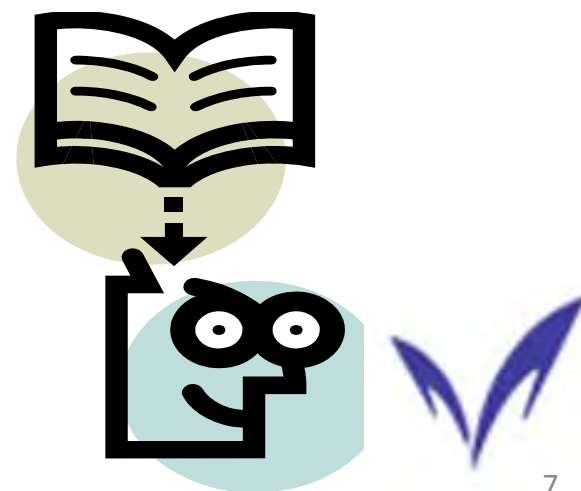






情報

- 企業やNPOが「どのような」社会貢献活動をしているのかわからない。
- 支援を求める人の現状が見えない。
- 社会貢献の成果が見えない。



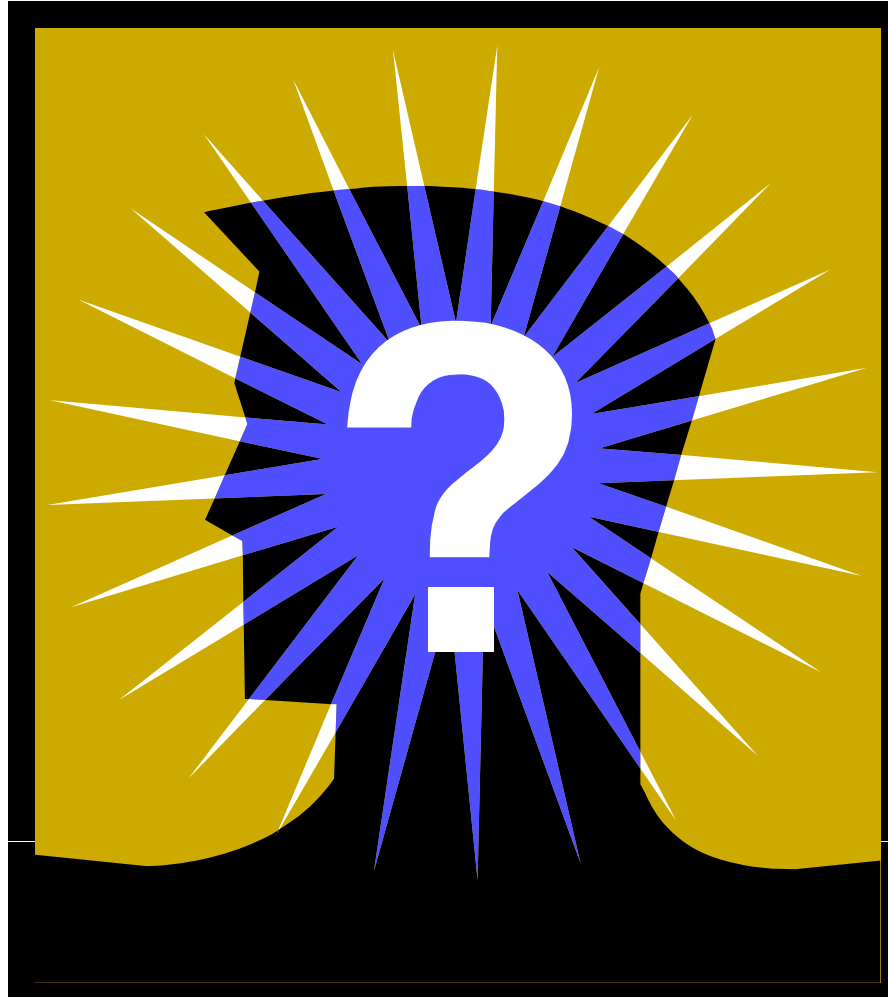
心(思い)

- 支援の「思い」や感謝の「思い」を伝え合うことができない。
- 心の絆を生むことができない。



善意の 孤立







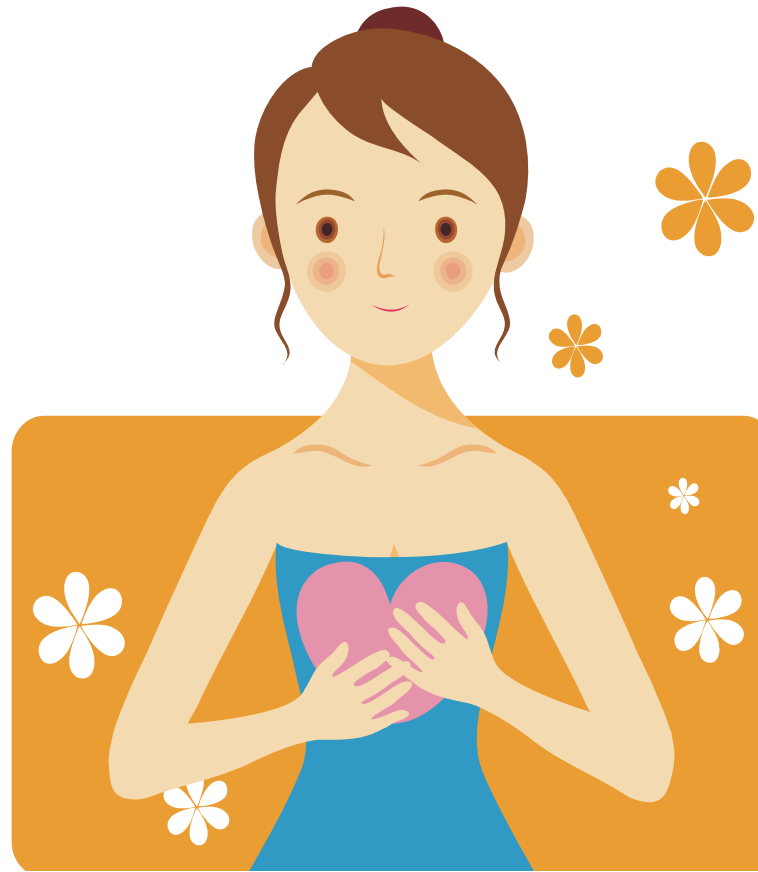
マッチングギフト制度に基づく 寄付型システム





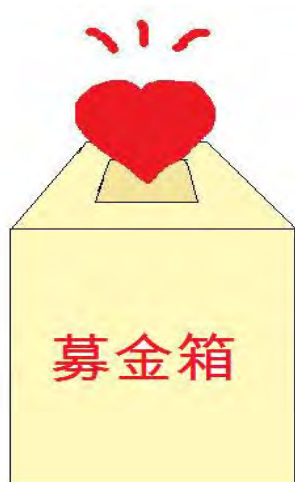
ソーシャル・ファイナンス制度に基づく 融資型システム





「絆」強化システム

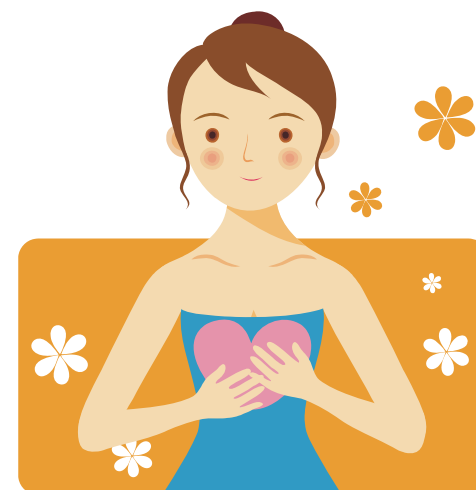




寄付型システム

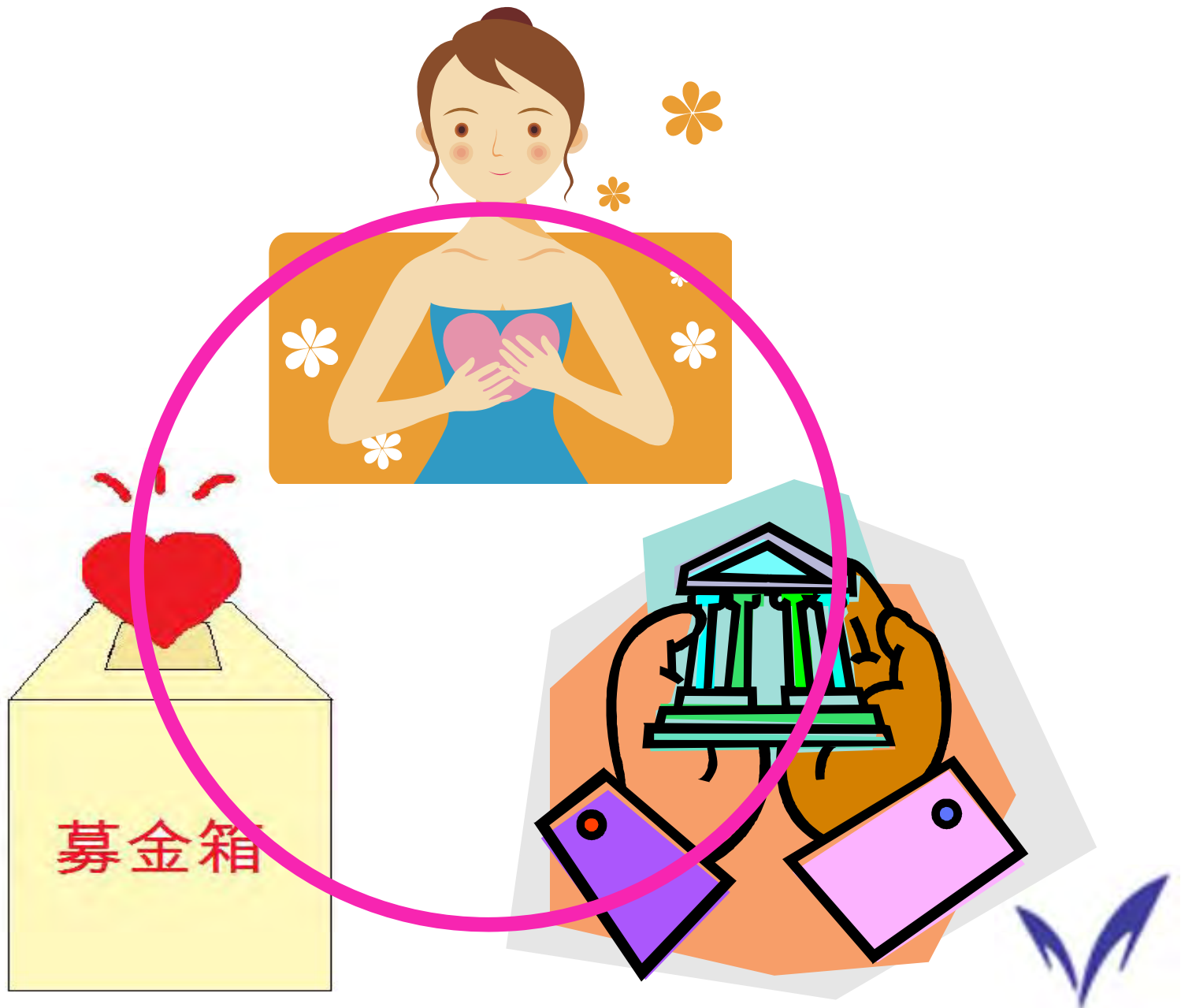


融資型システム



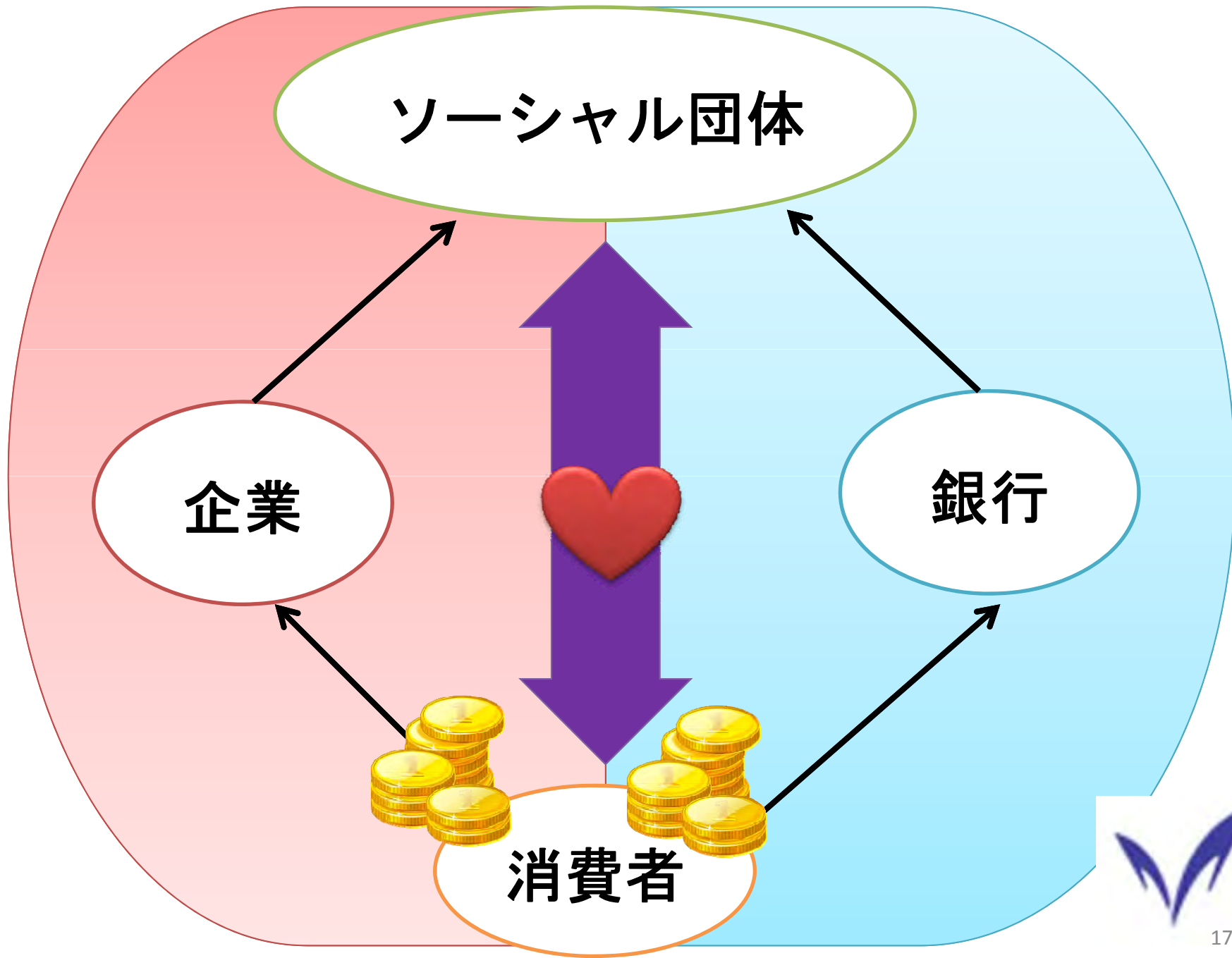
「絆」強化システム





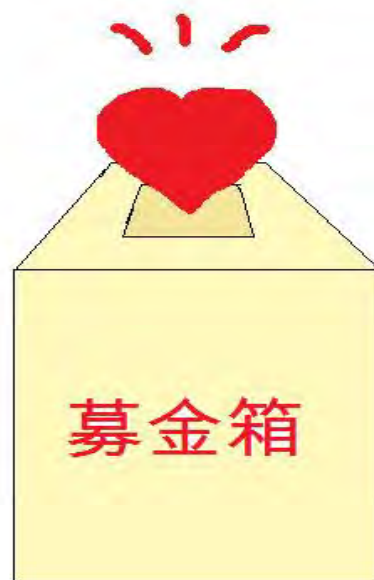
ソーシャルマネー・ システム





〈 サブシステム 1 〉

マッチングギフト制度に基づく 寄付型システム



マッチングギフト制度とは？

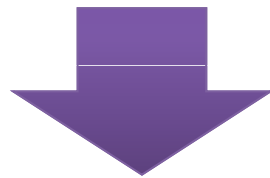
企業や団体が
同額を上乗せして寄付する制度



個人
100円



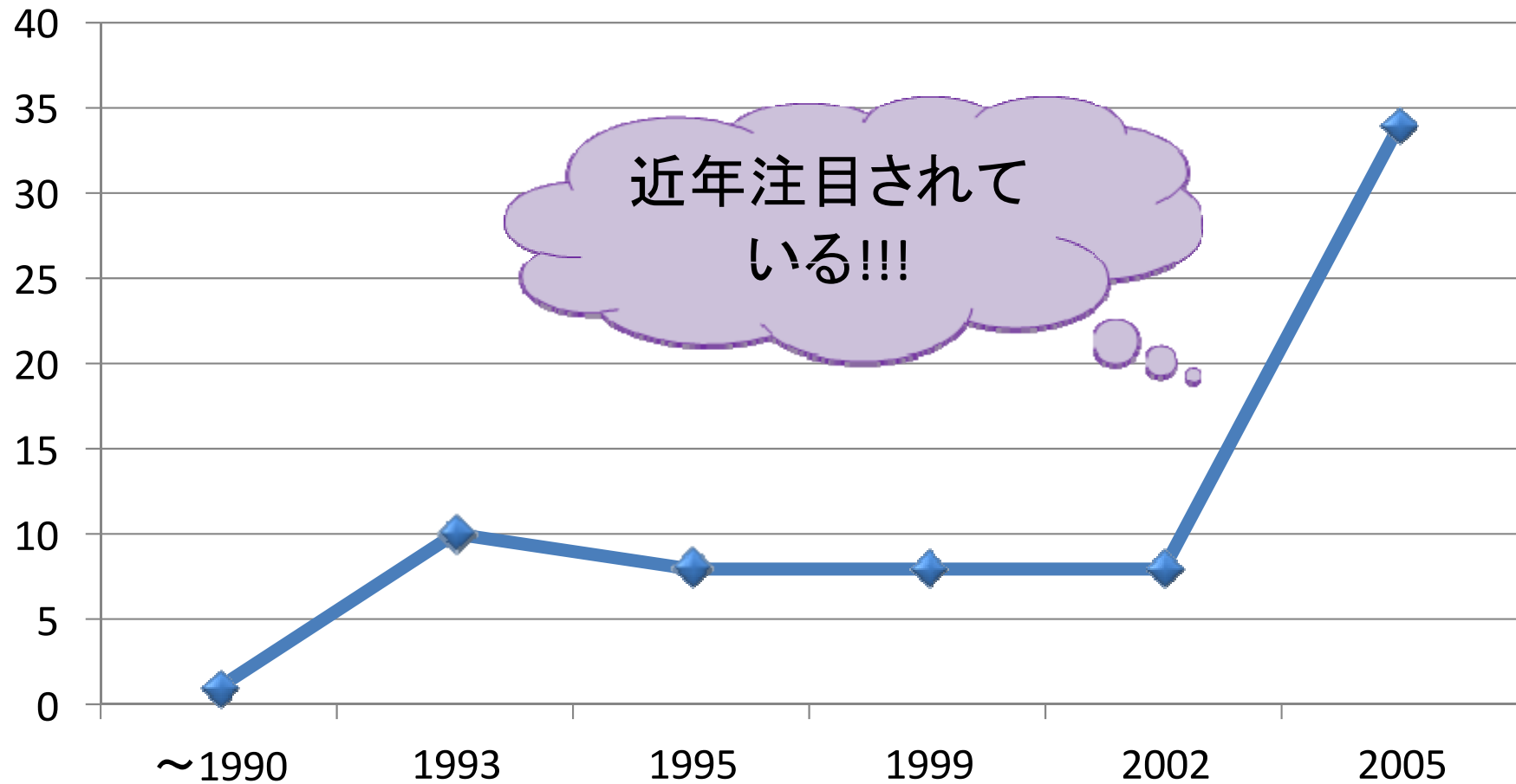
企業
100円



200円寄付される



マッチングギフト制度導入社数の推移

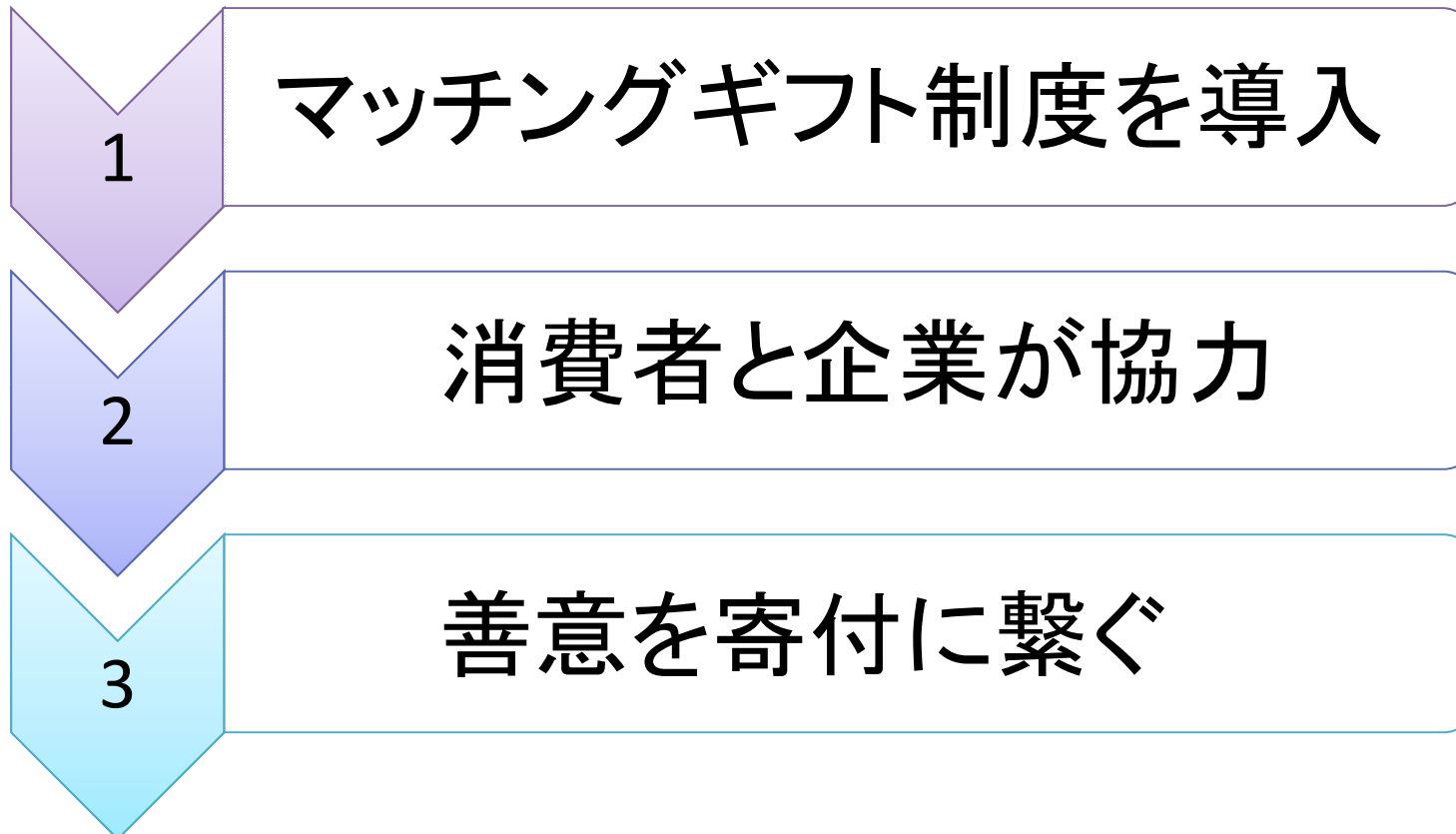


(経団連「2005年度社会貢献活動実績調査結果」より筆者作成)



寄付型システム

個人が企業を通してソーシャル団体に
寄付するシステム



寄付型の仕組み

参加していない人の
普通の値段



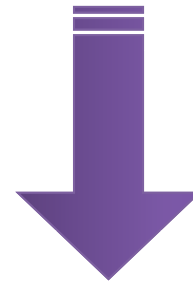
100円

5円分
高い

システム参加者の
値上げした値段



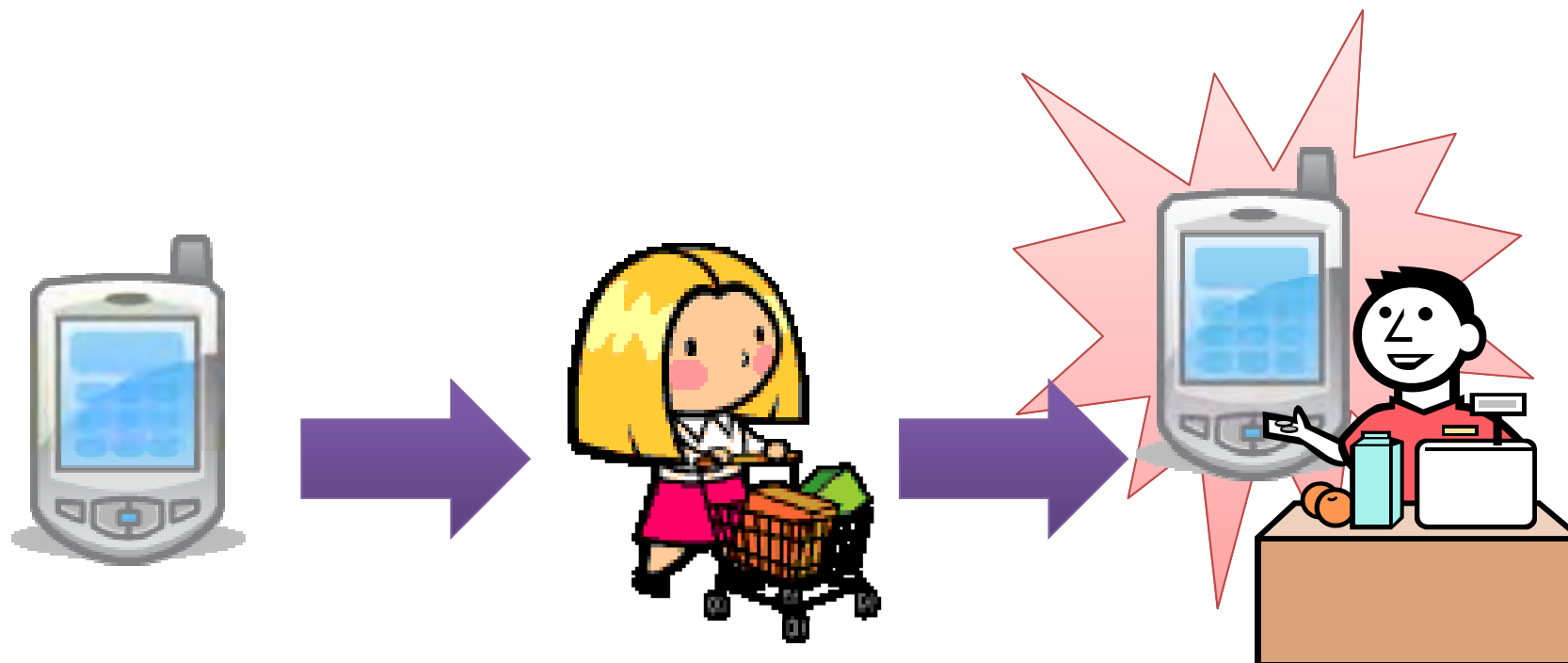
105円



企業が値上げ分と同額を寄付



寄付型の流れ

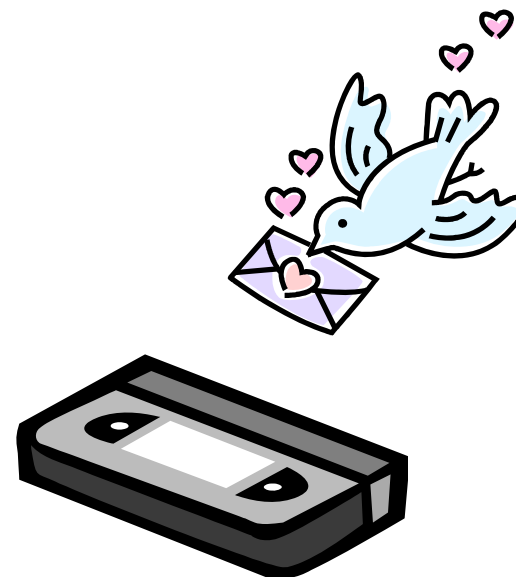
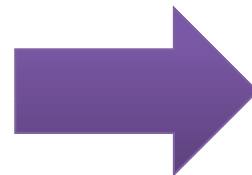
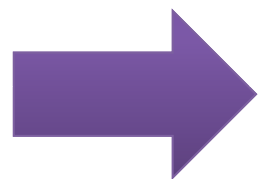


1. インストール

2. 買い物

3. かざす





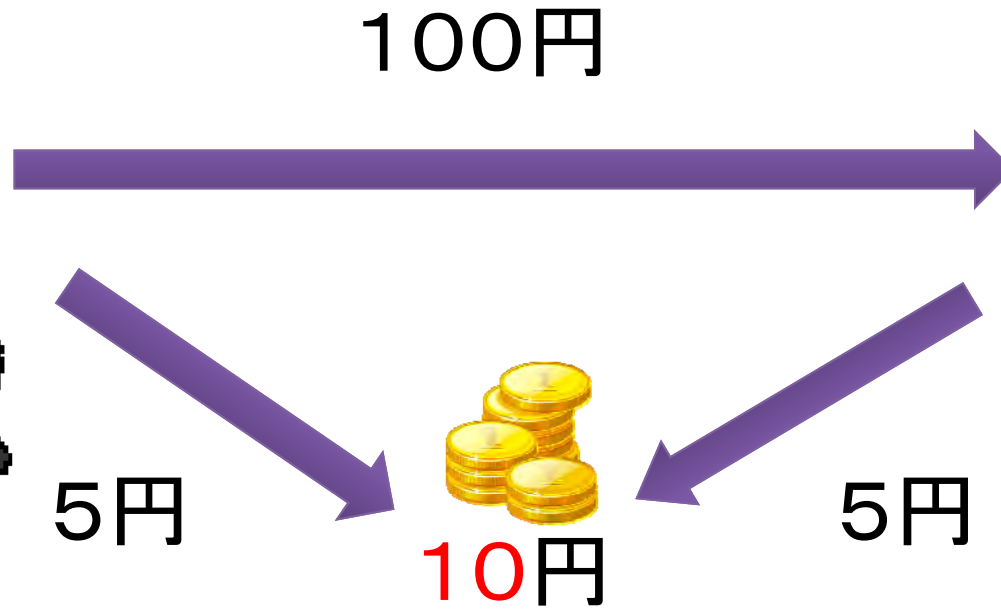
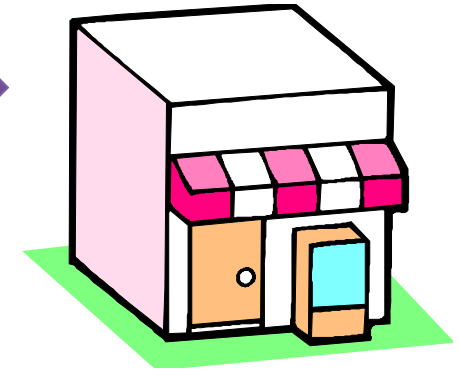
4. 送金

5. メッセージ・動画
受け取り



消費者

企業



ソーシャル団体



〈 サブシステム 2 〉

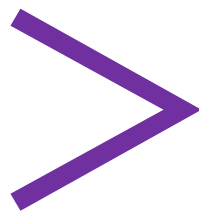
ソーシャル・ファイナンス制度に 基づく融資型システム



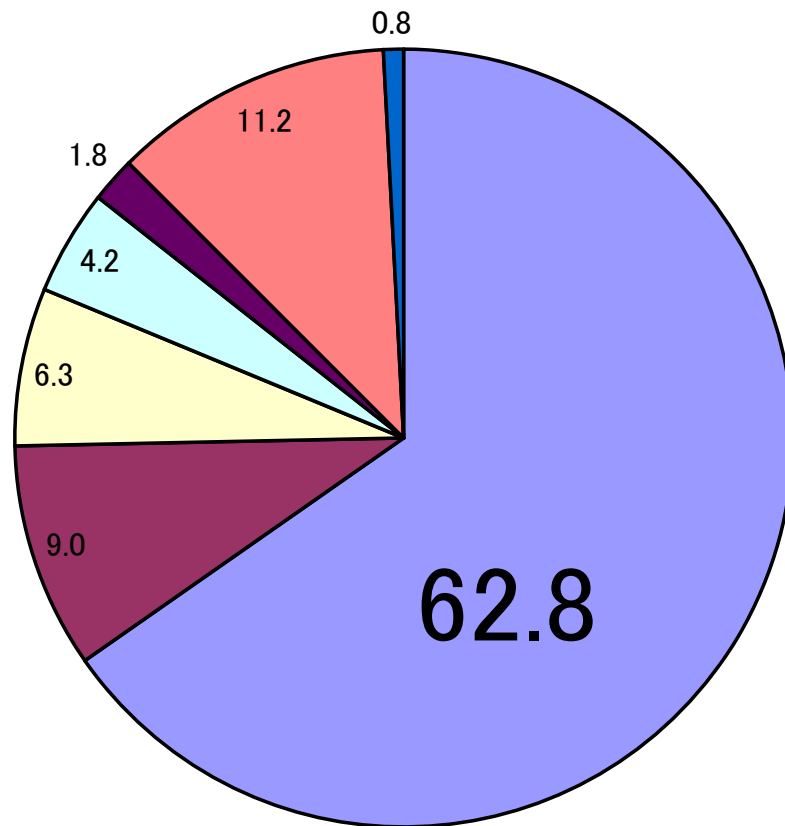
これまでの金融活動

金銭的リターンを求める

→NPO法人等への融資は少ない



NPO法人の融資を受けた回数



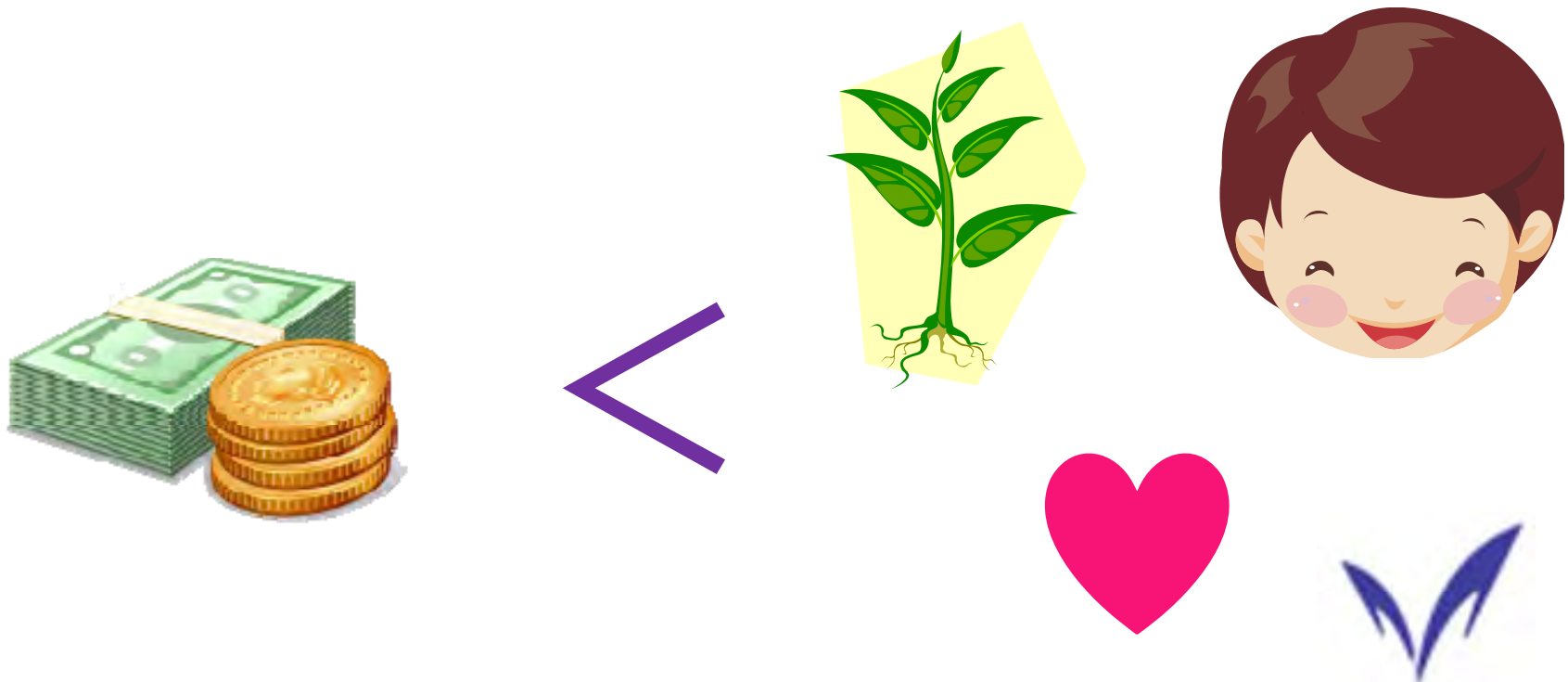
- お金を借りたことがない...62.8%
- 1回借りたことがある...9%
- 2回借りたことがある...6.3%
- 3回借りたことがある...4.2%
- 4回借りたことがある...1.8%
- 5回以上借りたことがある...11.2%
- わからない...0.8%

(『ソーシャル・エンタープライズ』より筆者作成)



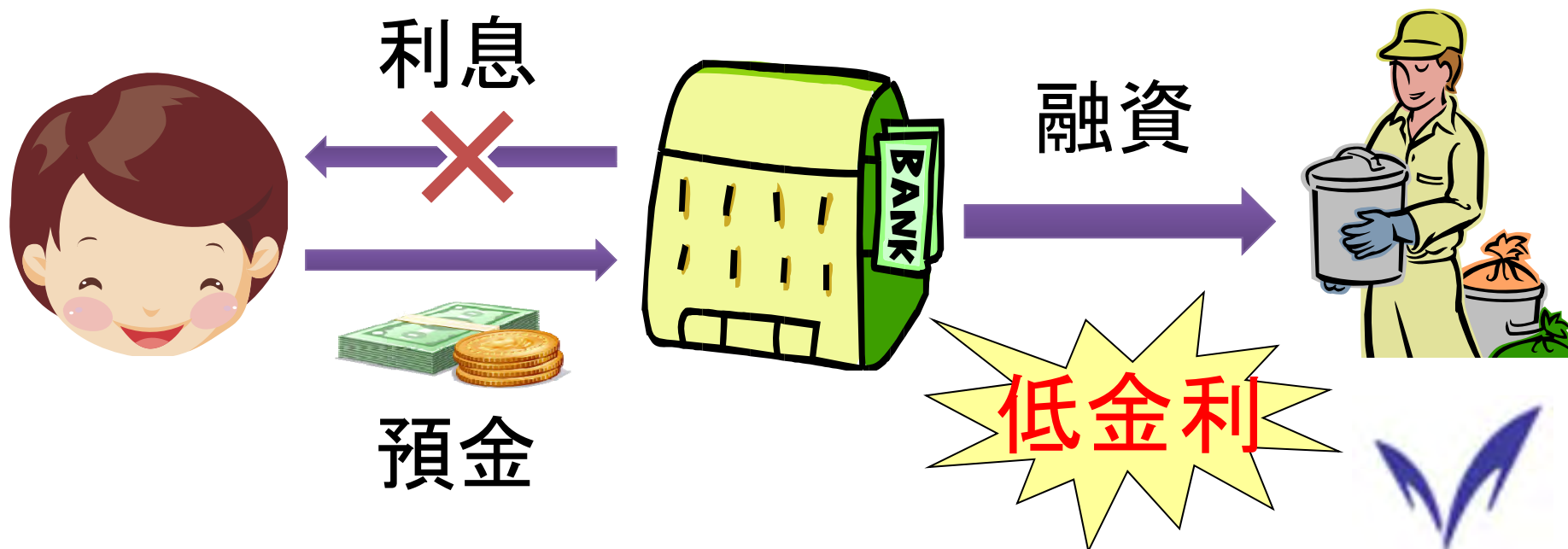
ソーシャル・ファイナンス制度

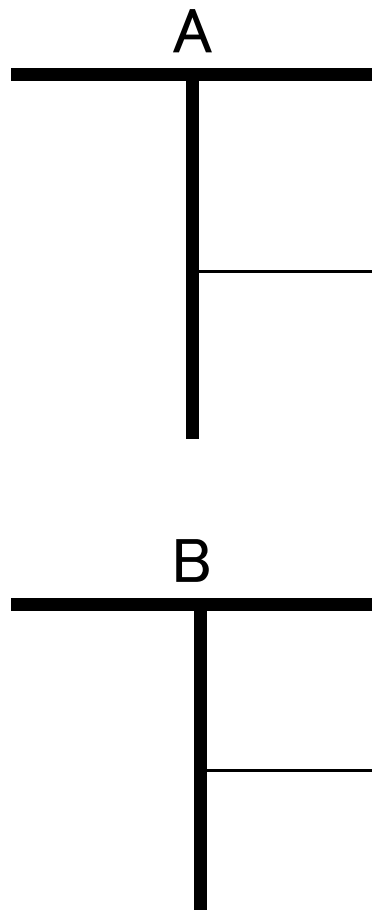
金銭的リターンよりも環境的・社会的
リターンを重視した金融活動



融資型システム

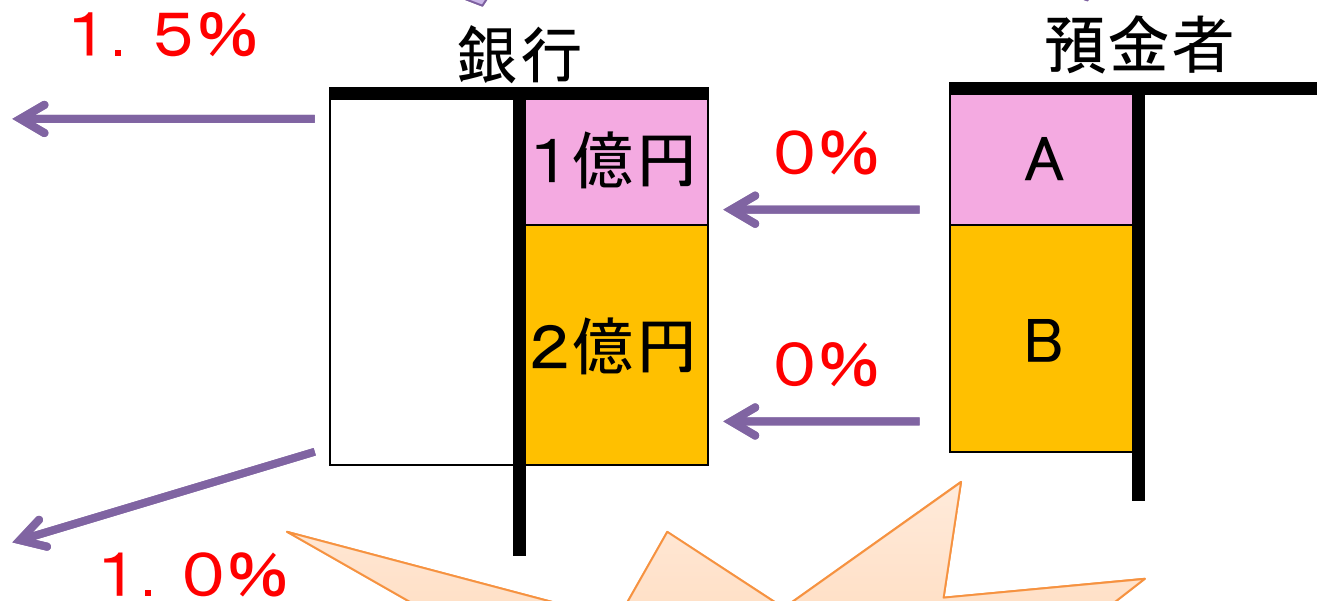
消費者からの無利息預金により、
銀行からソーシャル団体へ低金利で融資





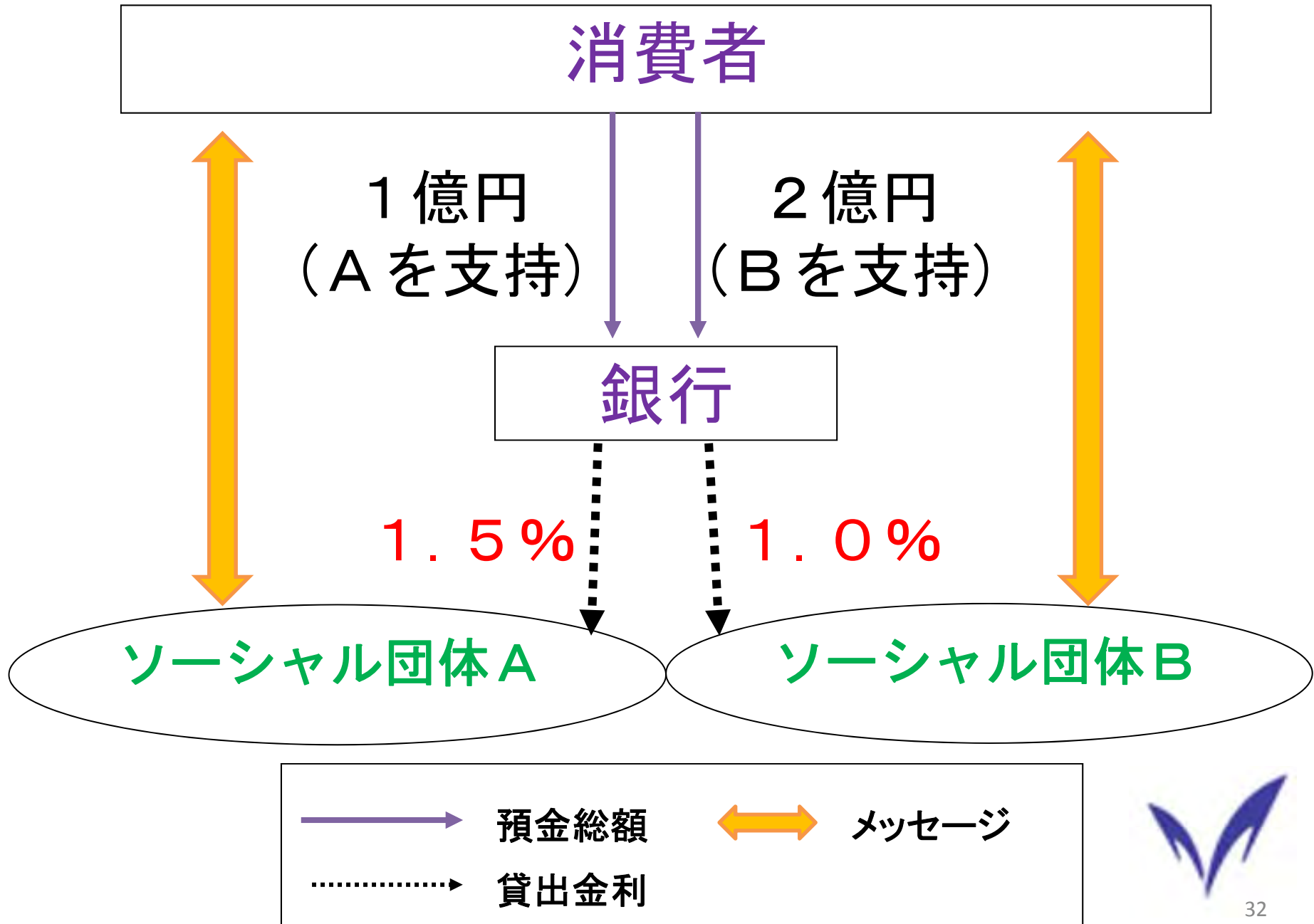
集まった金額に応じて貸出金利を決定

ソーシャル団体 A、Bを応援する



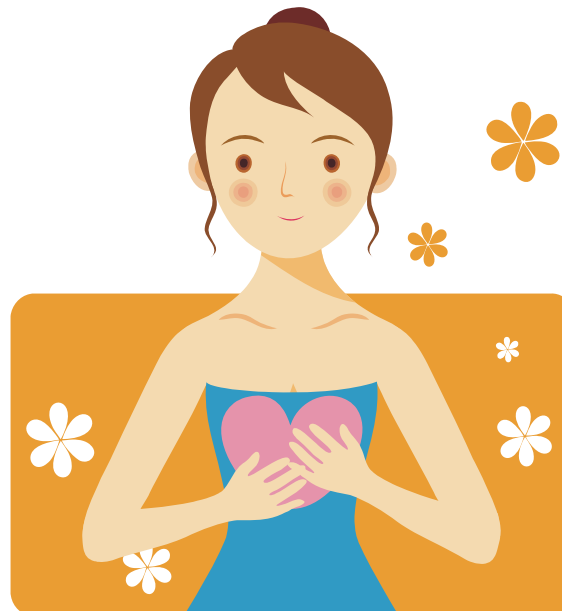
支持されるほど
低金利！！





〈 サブシステム 3 〉

「絆」強化システム





アプリケーション

- ①アプリケーションをインストール
- ②インストール後、基本情報を入力し、マイページや寄付先を登録
- ③買い物時・預金時、端末にかざして利用





ありがとうございます
ございました





11:05

基本情報の登録

メールアドレス
amika@abc.ne.jp

ID(半角英数20字以内)
amika

パスワード(半角英数8文字以上)
a1b2c3d4

名前
あみか

生年月日
1990年11月11日 公開

性別
 女性 男性 公開

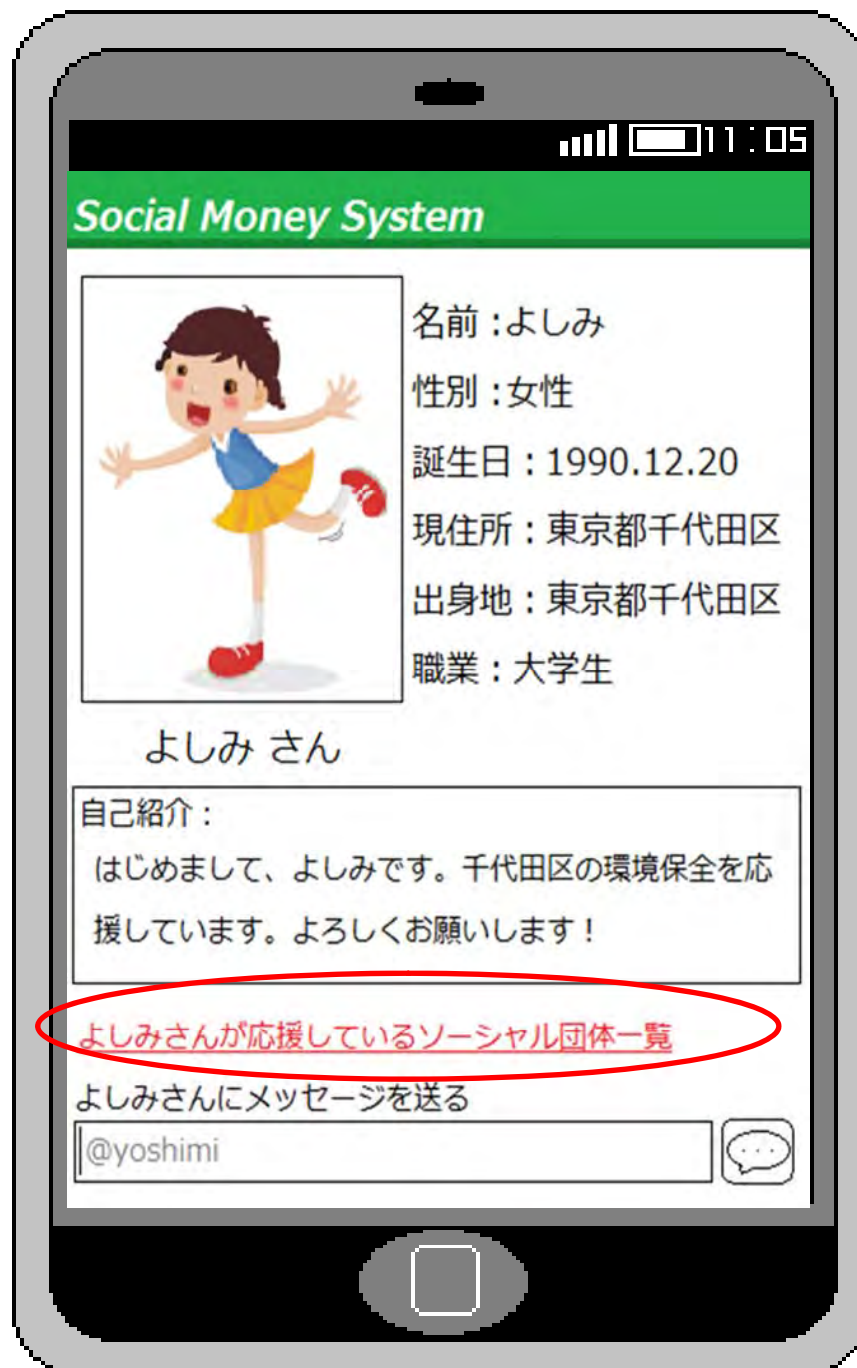
現住所
東京都千代田区 公開

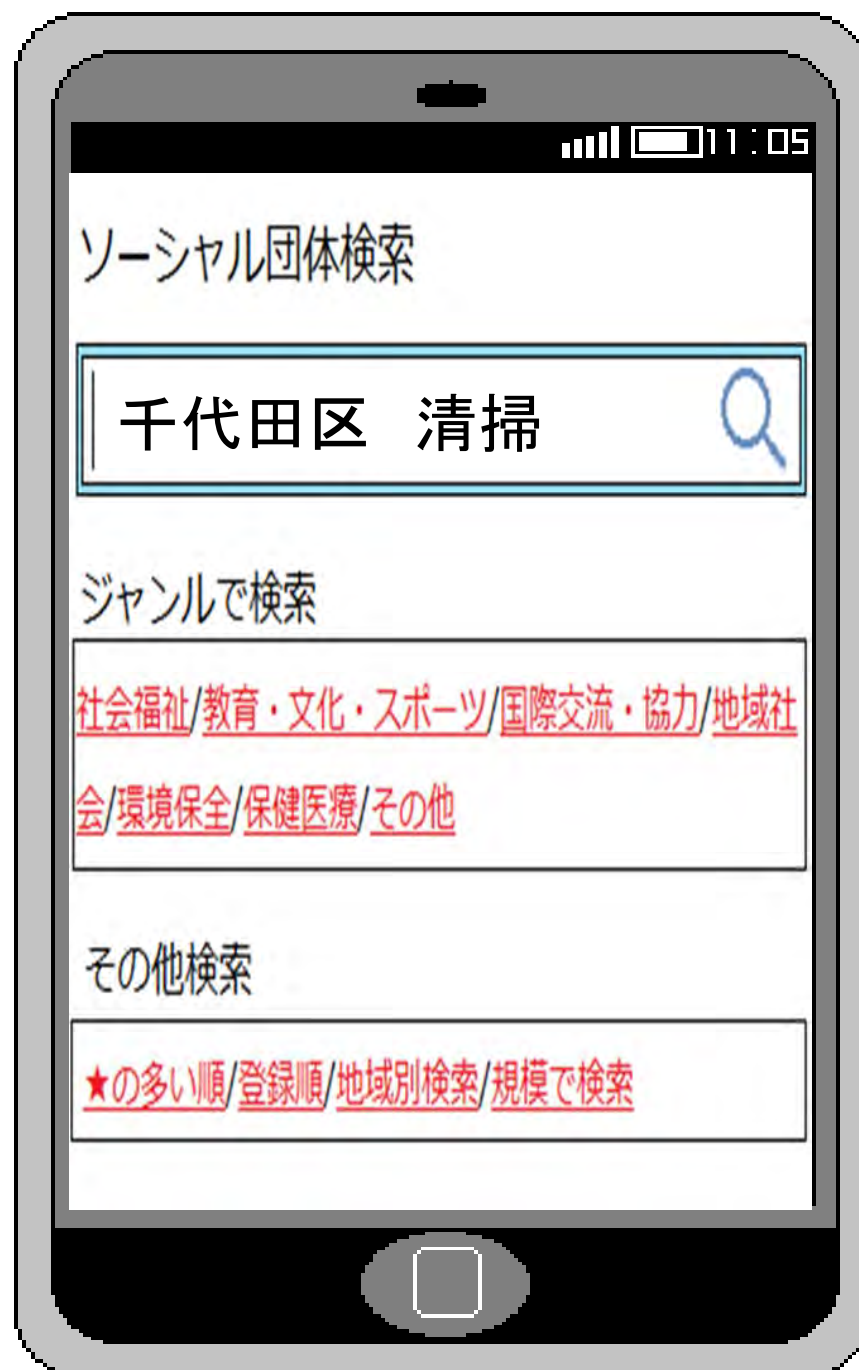
出身地
東京都千代田区 公開

職業
大学生 公開

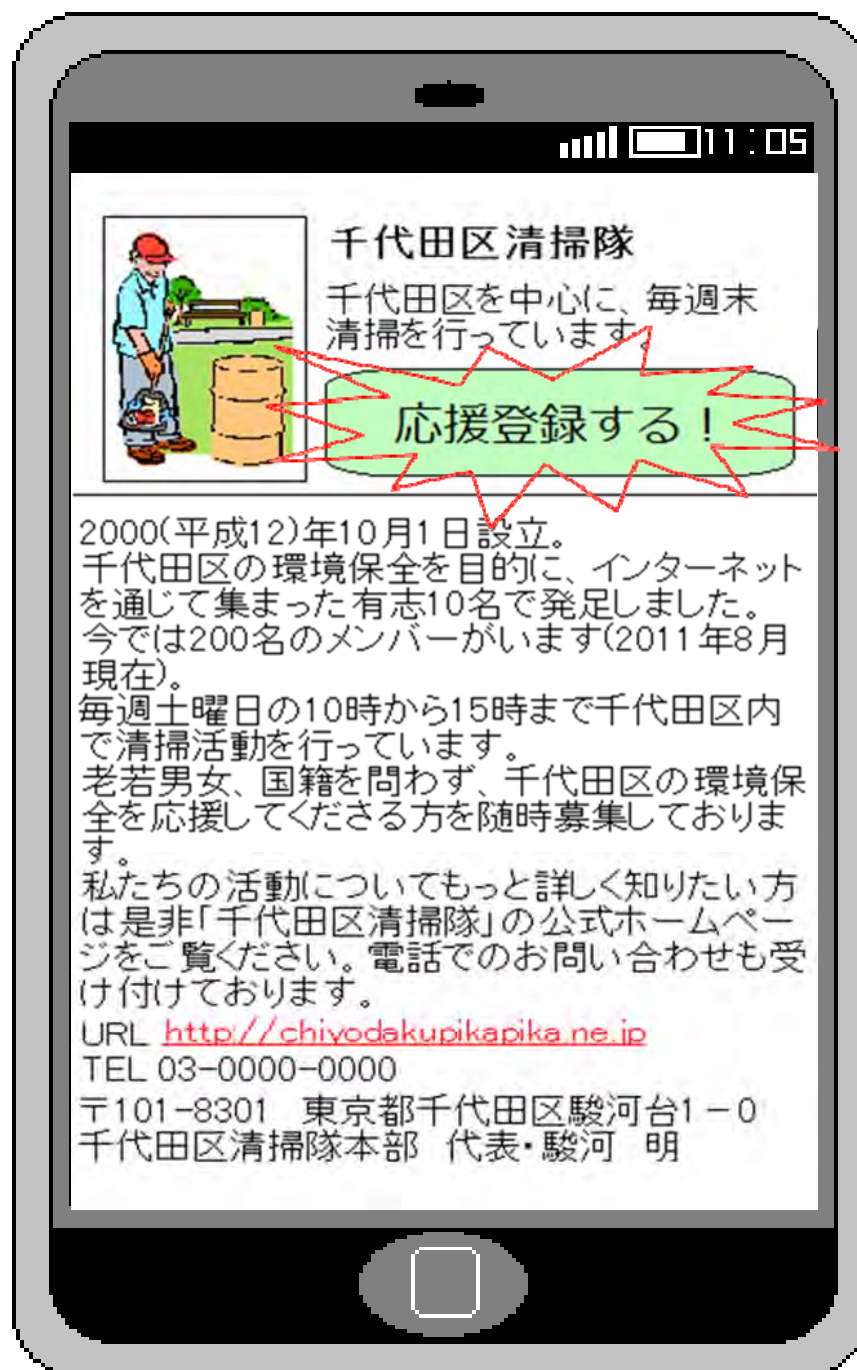
登録する





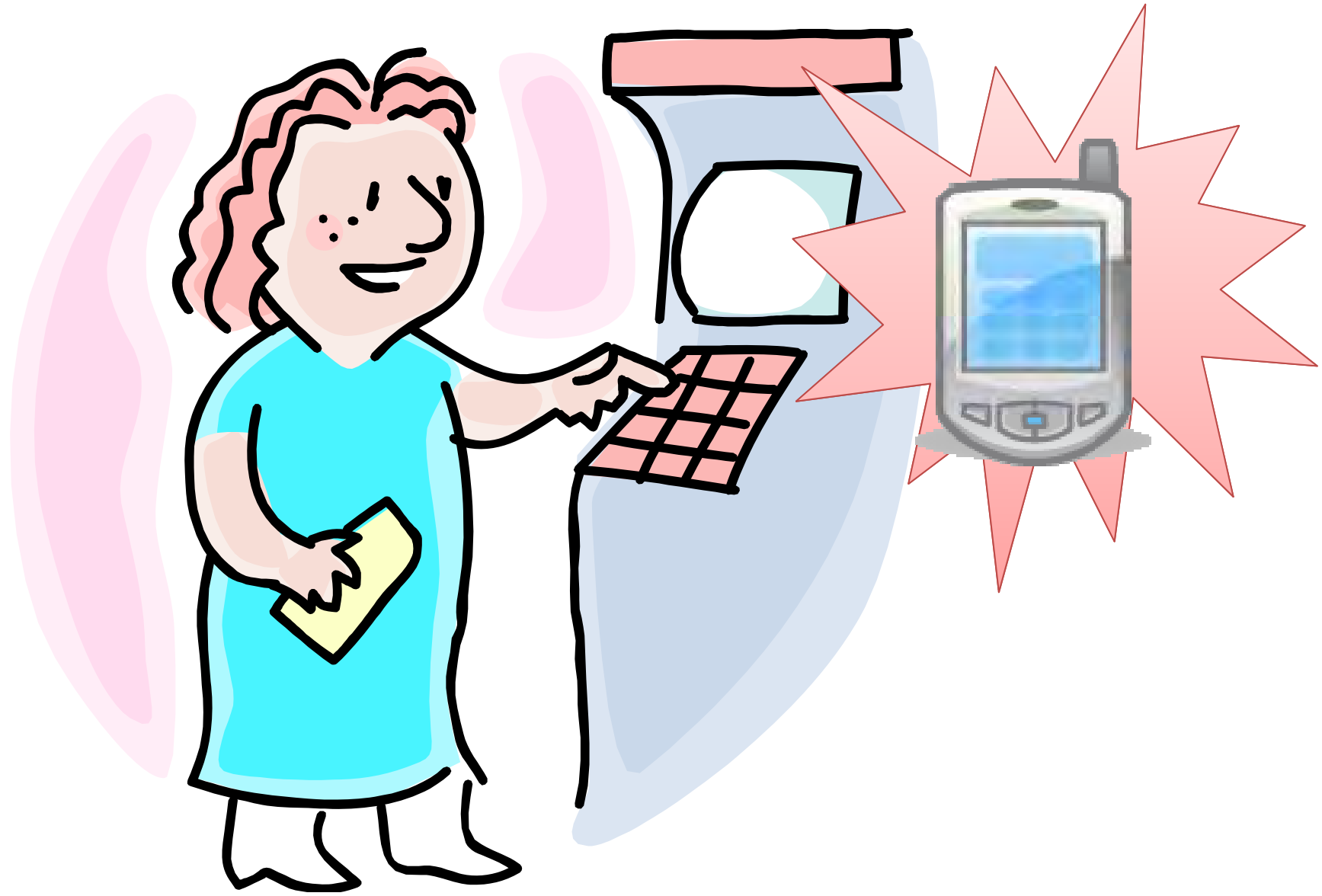






数日後...













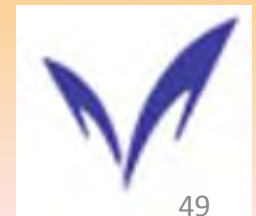
ここで動画が再生されます。

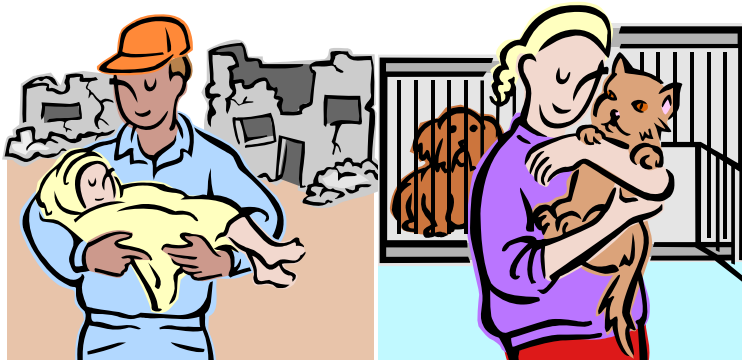


誰かのためになりたい。

社会の役に立ちたい。

より良い社会にしたい。



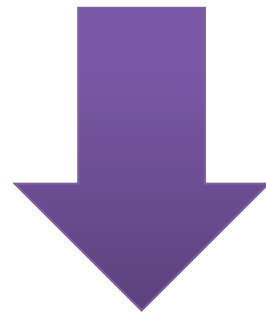






問題点

認知度を高め、より多くの人に
参加してもらうには、どうしたら良いか？



- ①既存ポイントの併用
- ②人気SNSやウェブサイトとの連動



ご清聴ありがとうございました。

