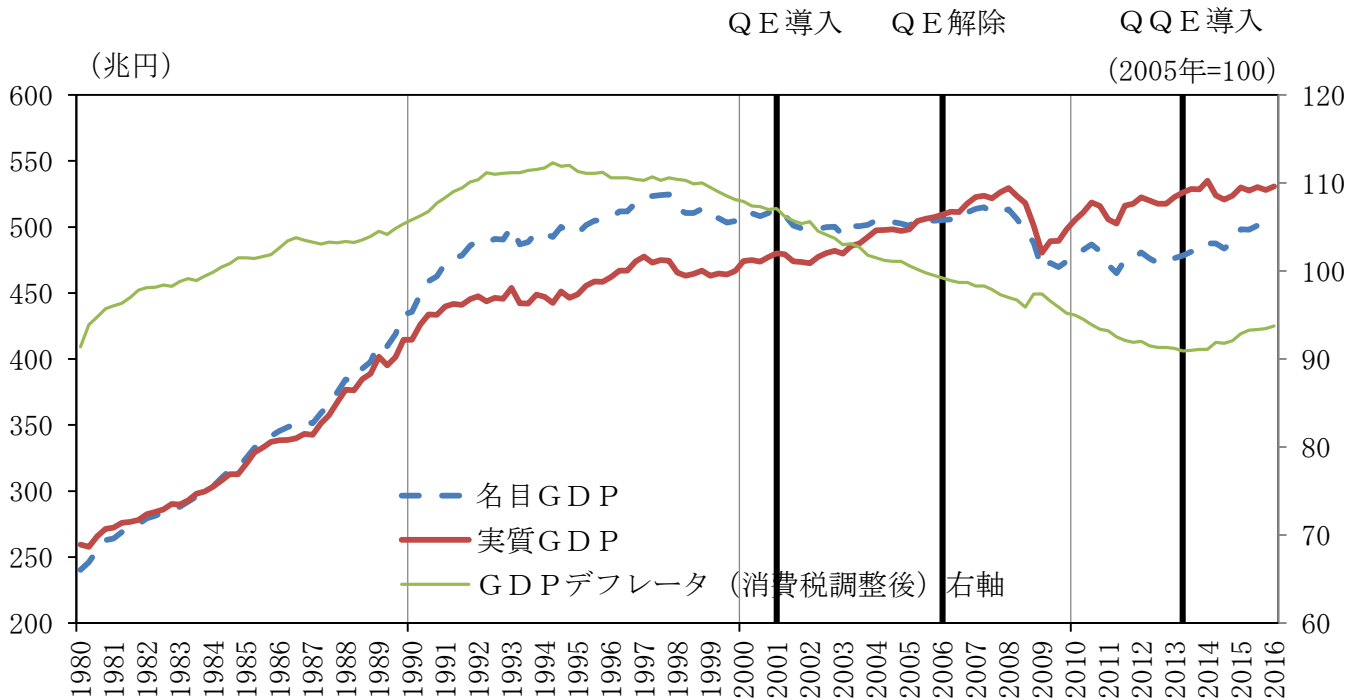


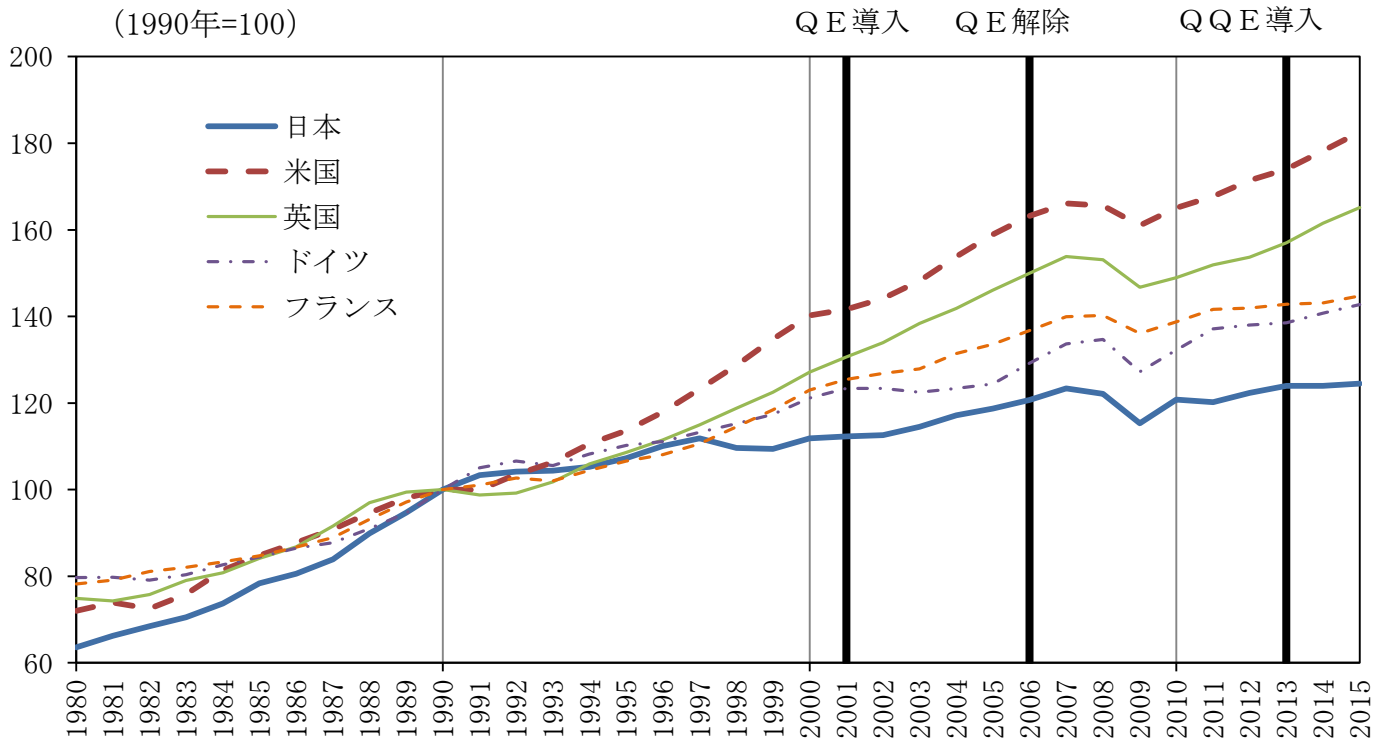
図1 GDPとGDPデフレーター



(注) 消費税導入の消費デフレーターに対する影響は消費者物価指数と同じで、GDPデフレーターに対する影響はその6割とした。具体的には3%導入時は1.2%、5%増税時は0.9%、8%増税時は1.2%を差し引いた。

(出所) 内閣府「国民経済計算」

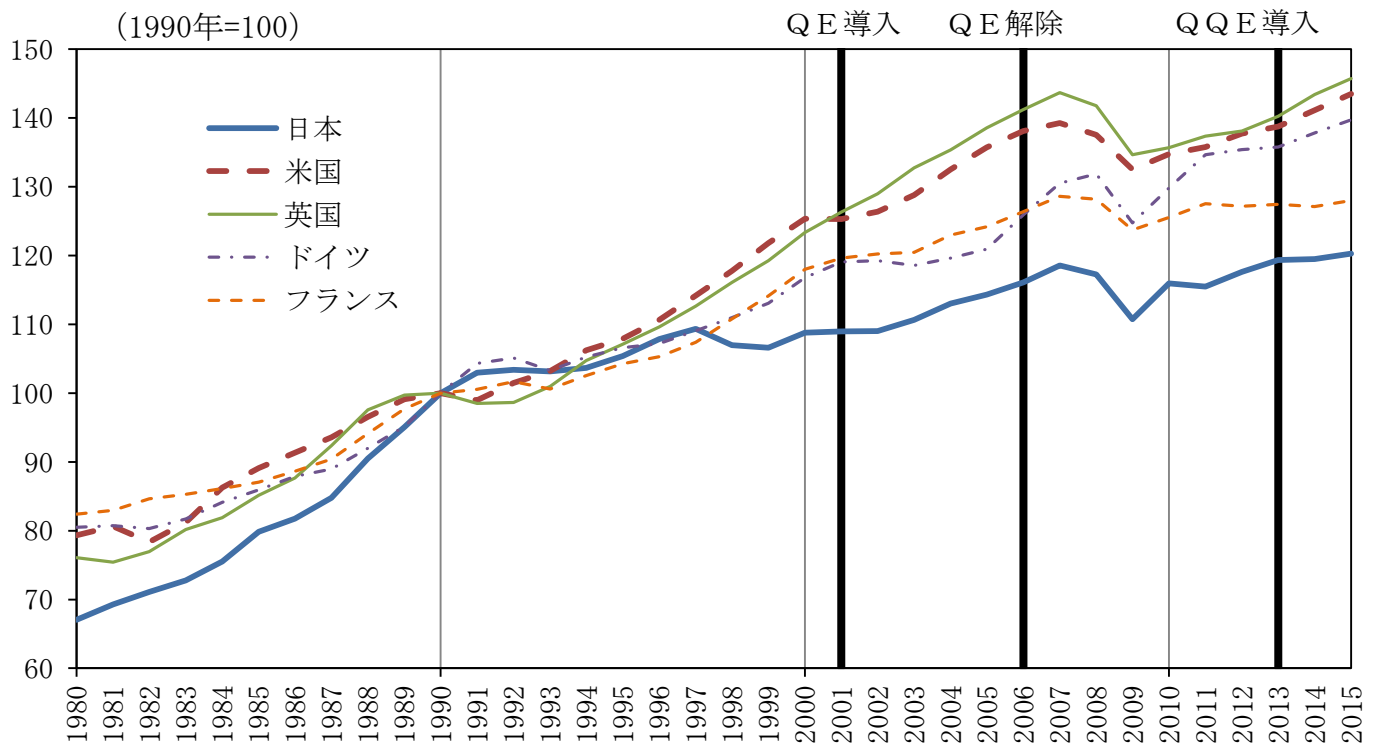
図2 主要国の実質GDP



(注) ドイツのデータは、1990年以前は西ドイツ、91年以降は統一ドイツ。

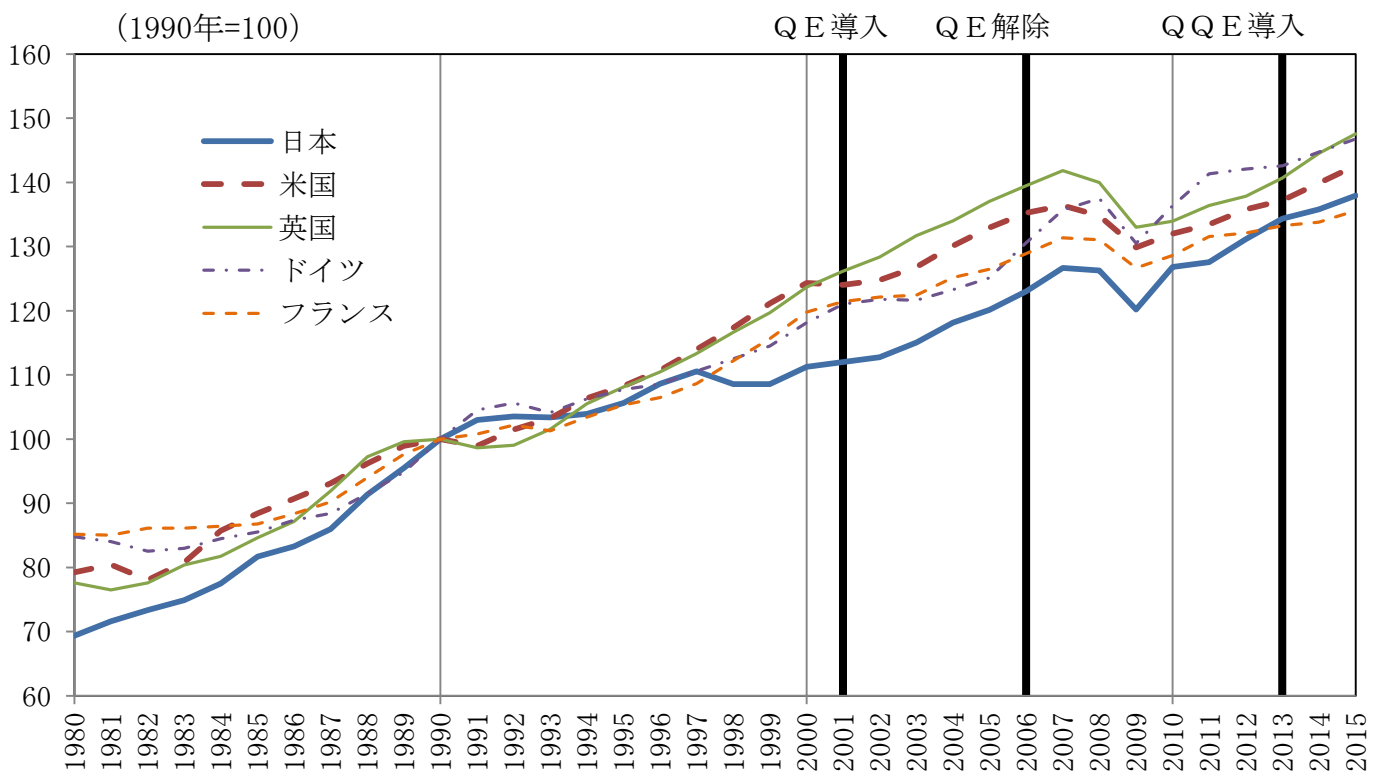
(出所) IMF, "World Economic Outlook Database"

図3 主要国の一人あたり実質GDP



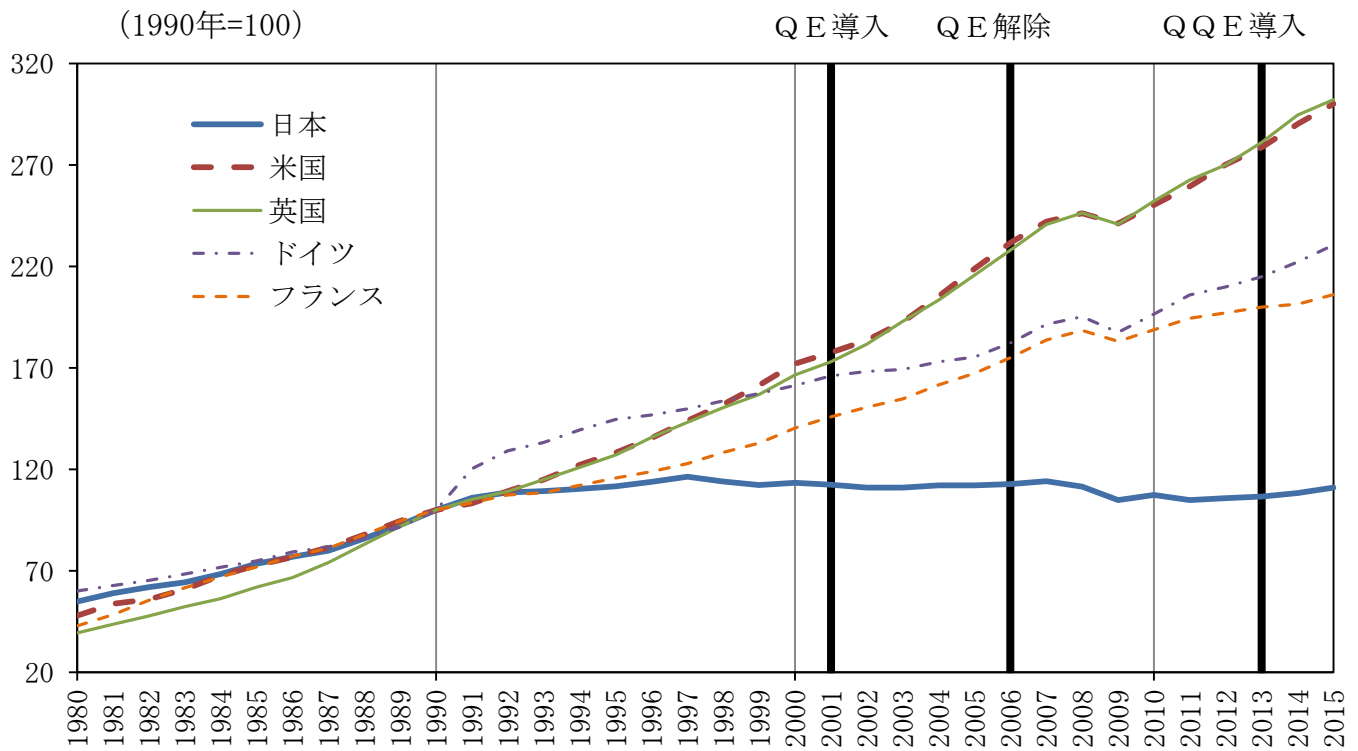
(注) ドイツのデータは、1990年以前は西ドイツ、91年以降は統一ドイツ。  
 (出所) IMF, "World Economic Outlook Database"

図4 主要国の生産年齢人口あたり実質GDP



(注) 生産年齢人口は、5年毎のデータを線形補間した。ドイツのデータは、1990年以前は西ドイツ、91年以降は統一ドイツ。  
 (出所) IMF, "World Economic Outlook Database"、United Nations Population Division, "World Population Prospects: 2015 Revision"

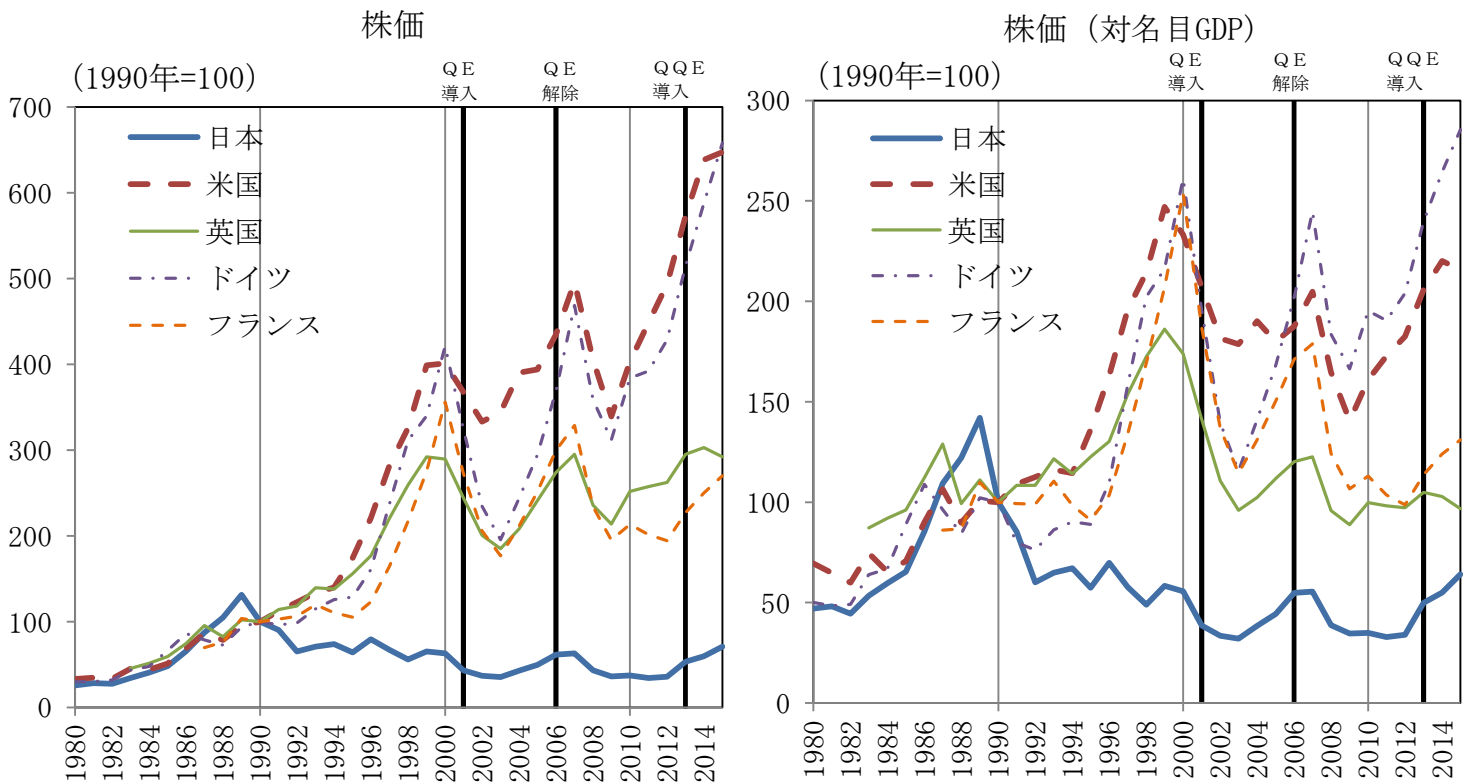
図5 主要国の名目GDP



(注) ドイツのデータは、1990年以前は西ドイツ、91年以降は統一ドイツ。

(出所) IMF, "World Economic Outlook Database"

図6 主要国の株価と株価の対名目GDP比



(注) ドイツのデータは、1990年以前は西ドイツ、91年以降は統一ドイツ。

(出所) ブルームバーグ、IMF, "World Economic Outlook Database"

図7 主要国の為替レート

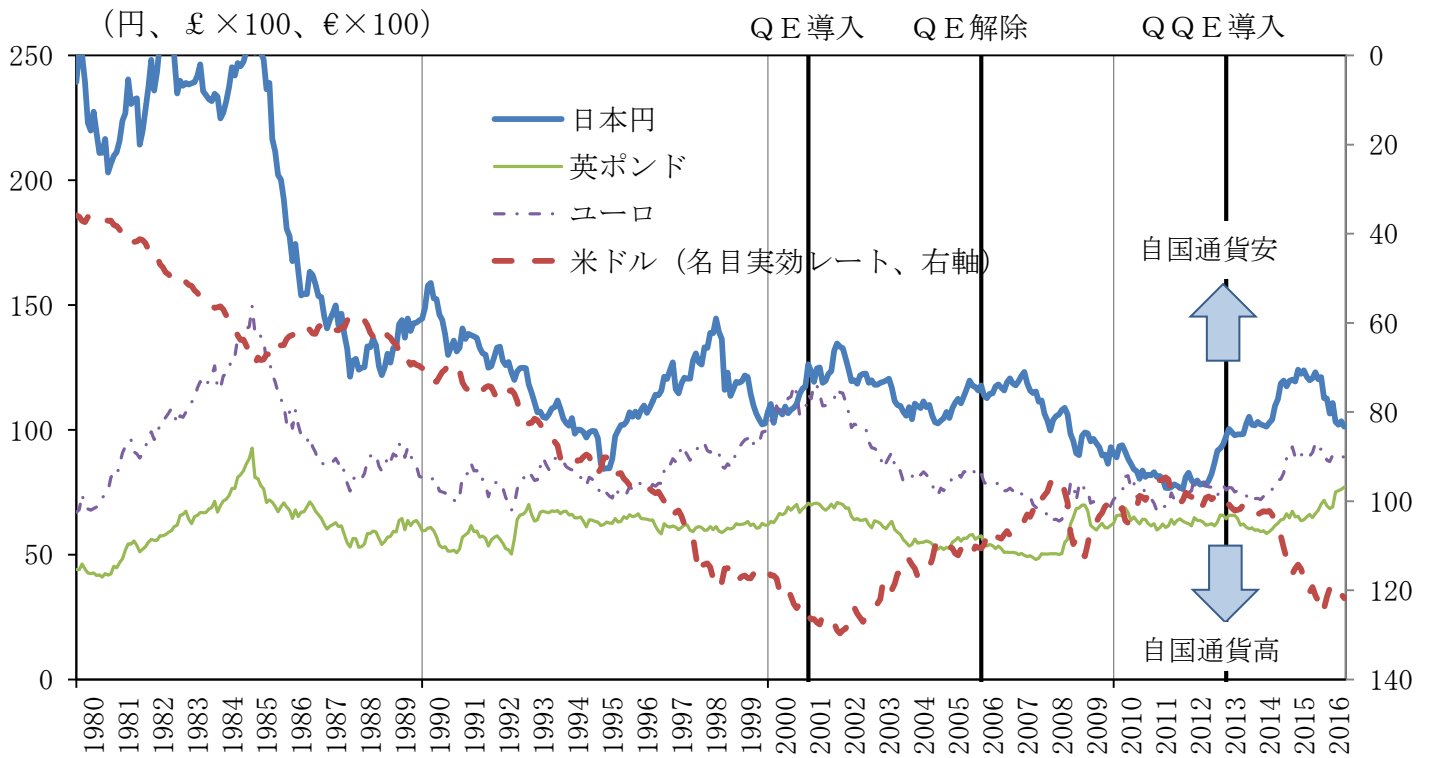


図8 主要国の財政収支

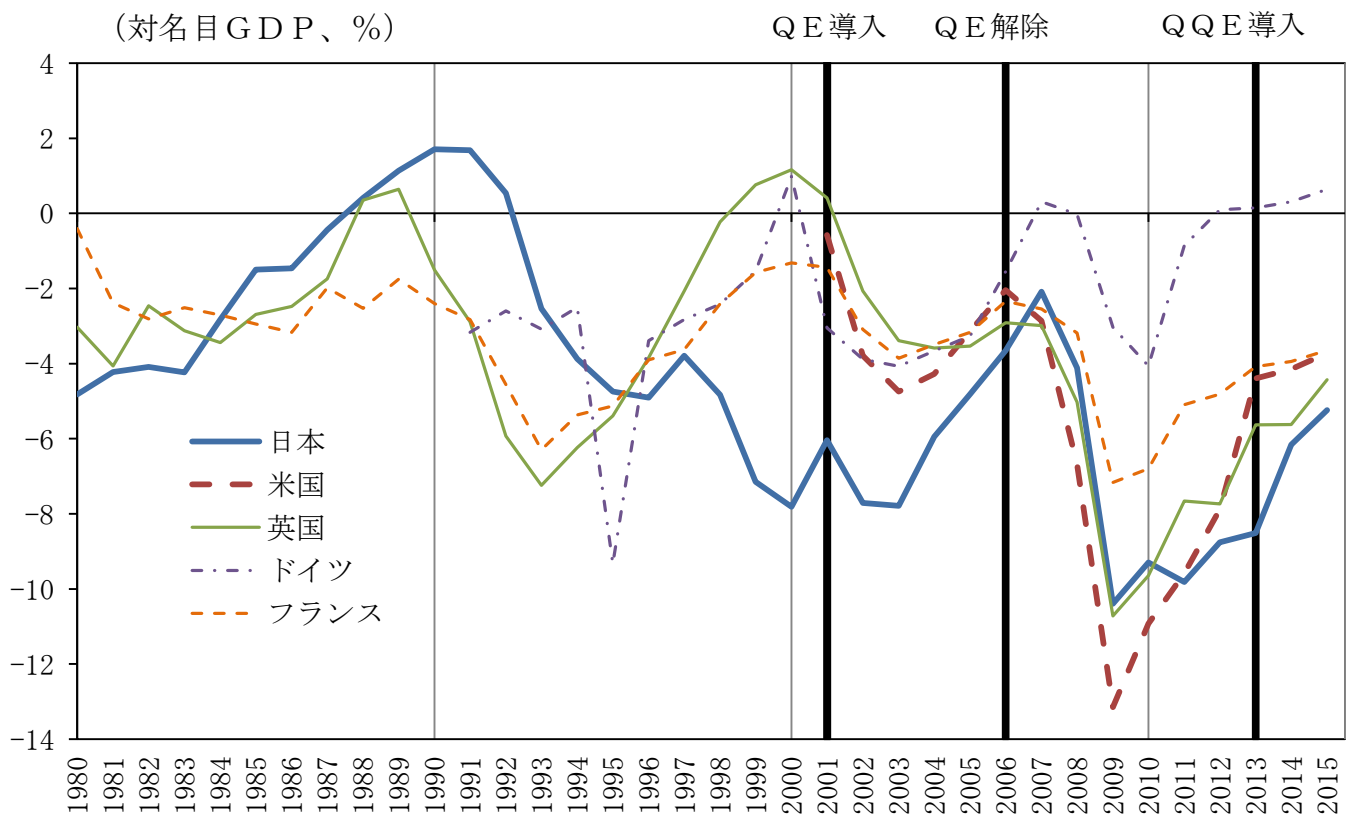
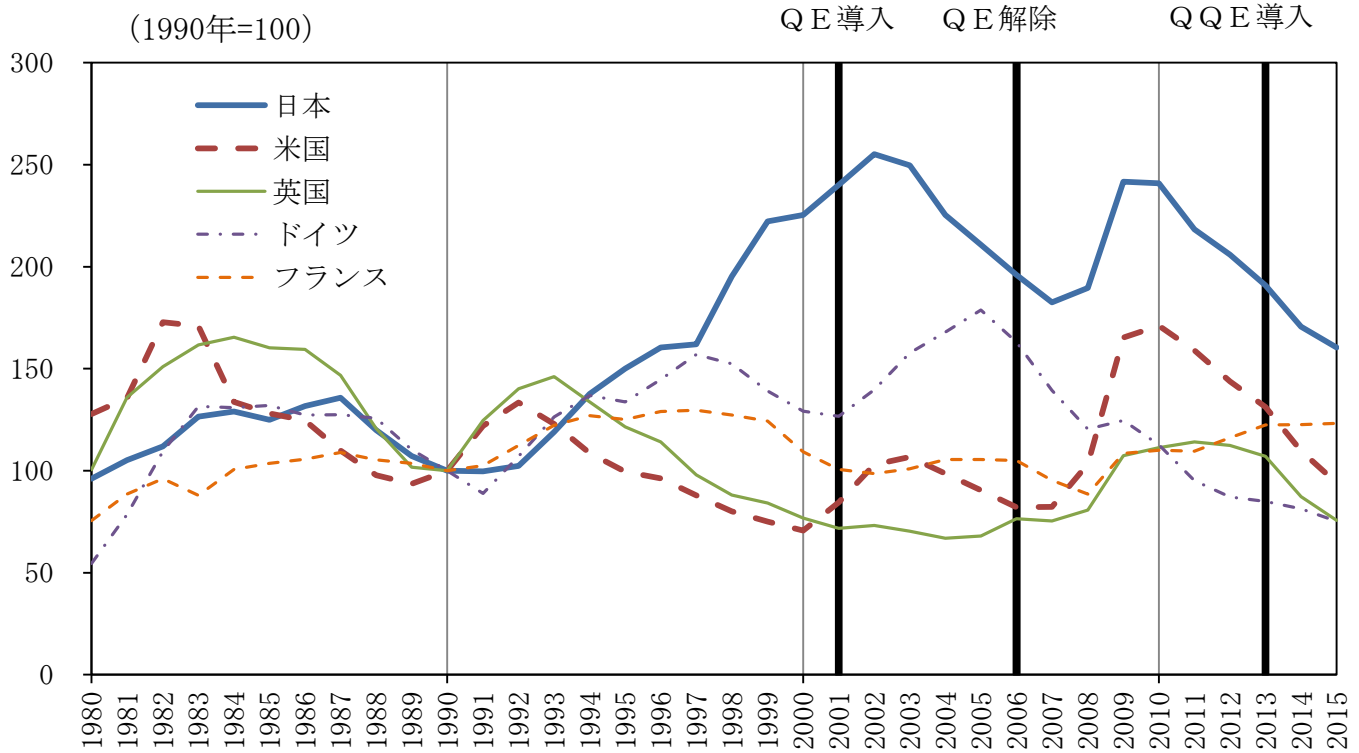
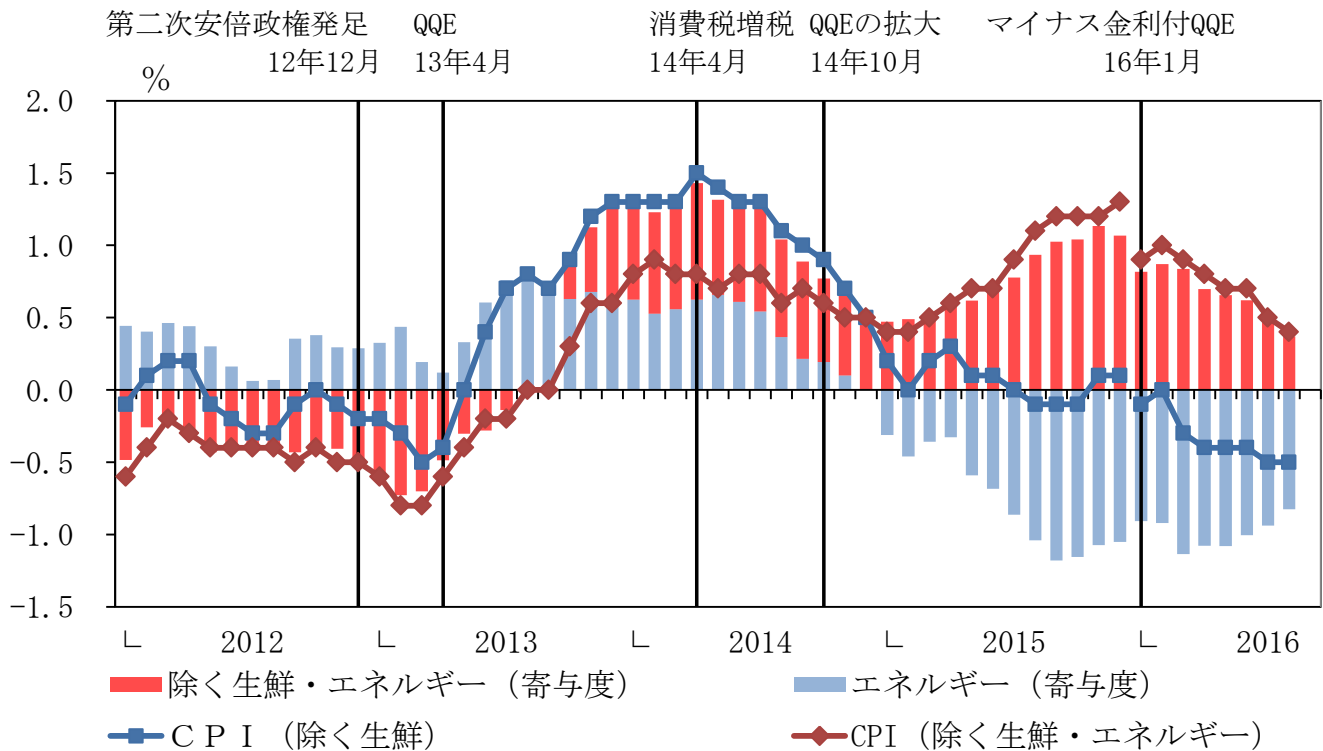


図9 主要国の失業率



(注) ドイツのデータは、1990年以前は西ドイツ、91年以降は統ードイツのデータ。  
(出所) IMF, "World Economic Outlook Database"

図10 C P I (除く生鮮) 前年比の分解



(注) 2016年1月以降は、2015年基準。消費税の影響を除外。  
(出所) 総務省「消費者物価指数」

図11 イールドカーブ

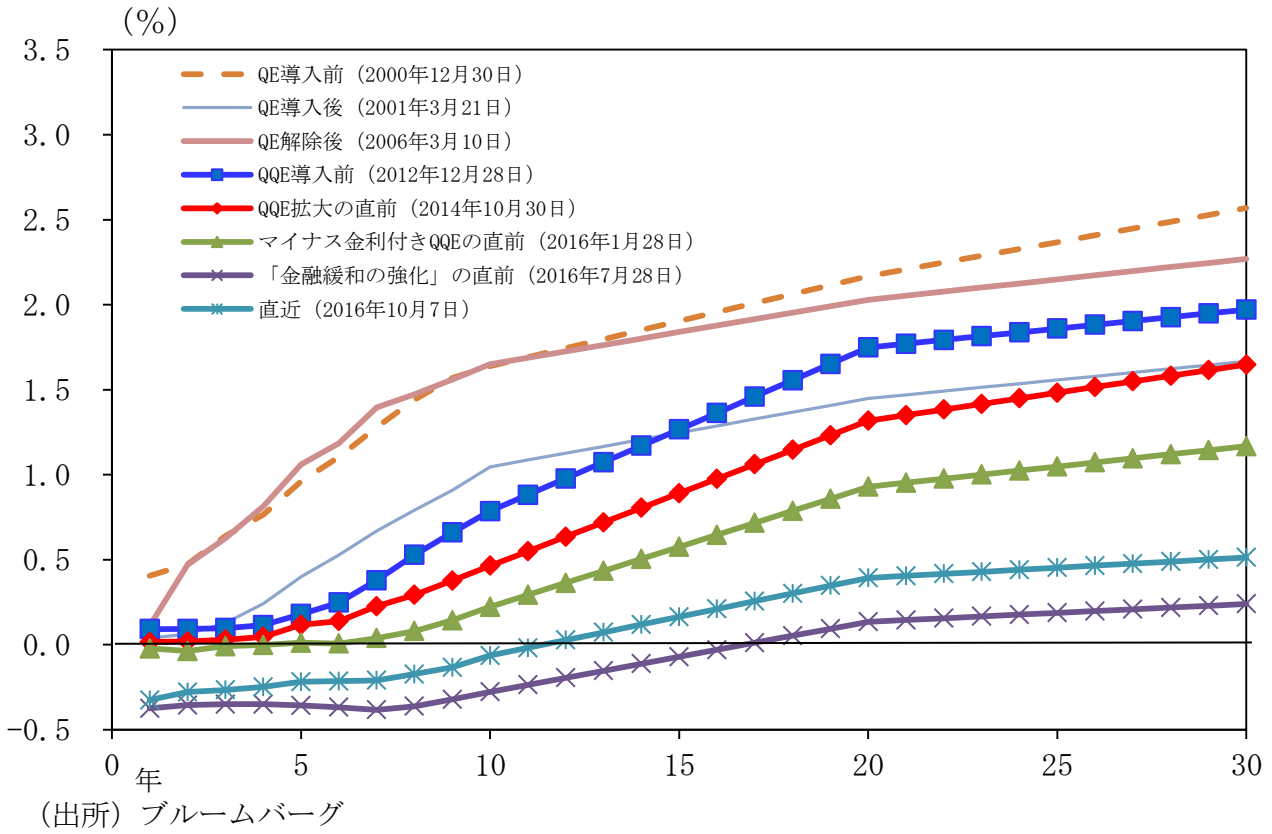


図12 オーバーシュート型のコミットメント

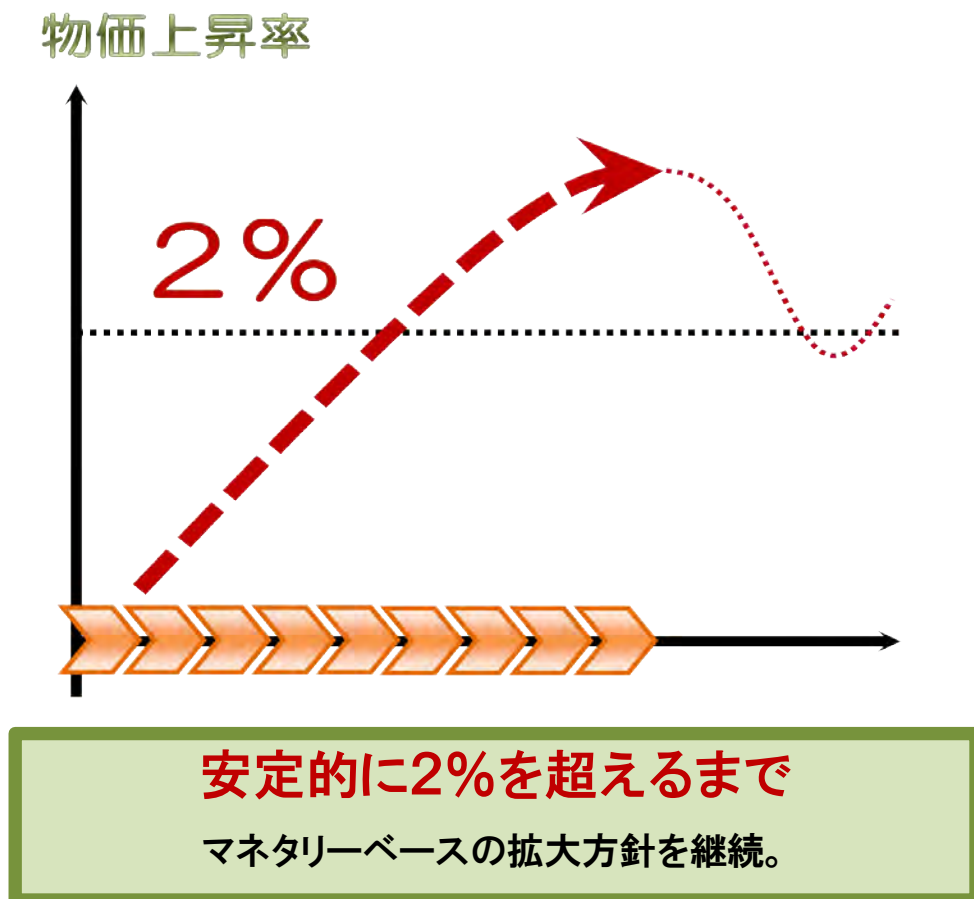
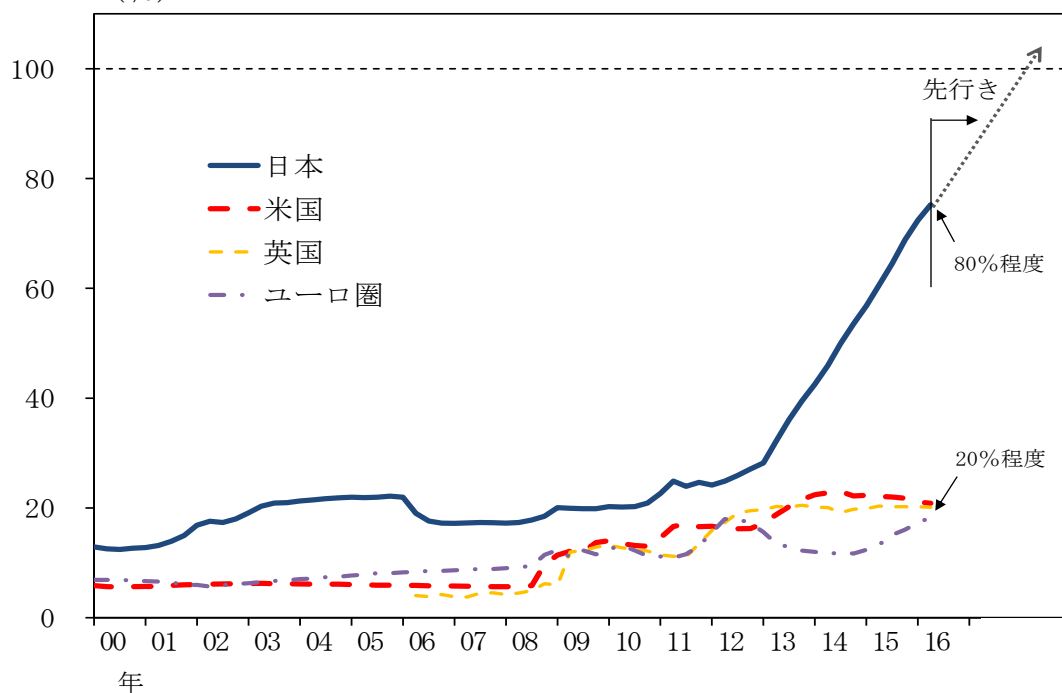


図13 マネタリーベース（対名目GDP比）  
（%）



マネタリーベースの対名目GDP比は、  
 あと1年強で **100%** を超える見込み。

（出所）内閣府、日本銀行、FRB、BEA、ECB、Eurostat

（参考） 主要国の成長率

		（%）							
		実質GDP	一人当たり 実質GDP	生産年齢人口 一人当たり 実質GDP	名目GDP	一人当たり 名目GDP	生産年齢人口 一人当たり 名目GDP	人口	生産年齢人口
日本	1980～1990年	4.6	4.1	3.7	6.2	5.6	5.3	0.5	0.9
	1990～2000年	1.1	0.8	1.1	1.3	1.0	1.2	0.3	0.1
	2000～2010年	0.8	0.6	1.3	-0.5	-0.7	0.0	0.1	-0.5
	2010～2015年	0.6	0.7	1.7	0.7	0.8	1.8	-0.1	-1.1
米国	1980～1990年	3.3	2.3	2.4	7.6	6.6	6.6	1.0	1.0
	1990～2000年	3.4	2.3	2.2	5.6	4.4	4.3	1.1	1.2
	2000～2010年	1.6	0.7	0.6	3.8	2.9	2.8	0.9	1.0
	2010～2015年	2.0	1.3	1.6	3.7	2.9	3.2	0.8	0.5
英国	1980～1990年	2.9	2.8	2.6	9.8	9.6	9.4	0.2	0.4
	1990～2000年	2.4	2.1	2.1	5.2	4.9	4.9	0.3	0.3
	2000～2010年	1.6	1.0	0.8	4.2	3.6	3.4	0.6	0.8
	2010～2015年	2.1	1.4	2.0	3.7	3.0	3.6	0.6	0.1
ドイツ	1980～1990年	2.3	2.2	1.7	5.2	5.1	4.6	0.1	0.6
	1991～2000年	1.6	1.3	1.4	3.3	3.0	3.1	0.3	0.2
	2000～2010年	0.9	1.1	1.4	2.0	2.2	2.6	-0.2	-0.6
	2010～2015年	1.5	1.5	1.5	3.2	3.2	3.2	0.1	0.1
フランス	1980～1990年	2.5	2.0	1.6	8.9	8.3	7.9	0.5	0.9
	1990～2000年	2.1	1.7	1.8	3.4	3.0	3.2	0.4	0.3
	2000～2010年	1.2	0.6	0.7	3.0	2.4	2.5	0.6	0.5
	2010～2015年	0.8	0.4	1.1	1.8	1.3	2.0	0.5	-0.2

（注）年率換算値。ドイツは、1990年以前は西ドイツ、1991年以降は統一ドイツ。このため、90～2000年の変化率は1991年を起点に計算。  
 （出所）IMF, "World Economic Outlook Database", United Nations Population Division, "World Population Prospects: 2015 Revision"