

日本銀行ホームページから時系列データをダウンロードするには、  
「時系列統計データ検索サイト」をご利用ください。  
<http://www.stat-search.boj.or.jp/index.html>



本件の公表時刻は 8 時 5 0 分

2012年5月14日  
日本銀行調査統計局

## 企業物価指数 (2012年4月速報)

— 指数は2005年平均=100、前期(月)比、< >内3か月前比、( )内前年比、%

	国内企業物価		輸出物価		輸入物価		(参考) 為替相場 円/ドル
		夏季電力料金 調整後	円 ベース	契約通貨 ベース	円 ベース	契約通貨 ベース	
2009年	- < - > ( -5.2)	- < - >	- ( -10.5)	- ( -3.3)	- ( -25.3)	- ( -19.0)	( -9.6)
2010	- < - > ( -0.1)	- < - >	- ( -2.5)	- ( 2.1)	- ( 7.0)	- ( 13.2)	( -6.2)
2011	- < - > ( 2.0)	- < - >	- ( -2.4)	- ( 3.8)	- ( 10.0)	- ( 19.0)	( -9.1)
11年指数	105.0	104.9	84.3	104.1	116.9	151.4	79.84
2009年度	- < - > ( -5.2)	- < - >	- ( -7.7)	- ( -2.4)	- ( -19.1)	- ( -13.3)	( -7.6)
2010	- < - > ( 0.7)	- < - >	- ( -3.2)	- ( 2.9)	- ( 6.8)	- ( 14.4)	( -7.7)
2011	- < - > ( 1.7)	- < - >	- ( -2.6)	- ( 2.7)	- ( 8.9)	- ( 16.3)	( -7.7)
11年度指数	105.1	105.1	83.7	104.2	118.0	154.0	79.08
2010年 Q4	0.3 < - > ( 1.0)	0.6 < - >	-0.2 ( -3.3)	1.9 ( 3.2)	0.7 ( 3.7)	3.7 ( 11.5)	-3.8
2011年 Q1	1.2 < - > ( 1.8)	1.2 < - >	1.9 ( -2.3)	2.3 ( 4.6)	7.6 ( 7.9)	8.3 ( 17.1)	-0.4
Q2	1.2 < - > ( 2.5)	1.2 < - >	0.8 ( -2.6)	1.0 ( 4.6)	7.5 ( 10.4)	8.3 ( 21.5)	-0.7
Q3	-0.1 < - > ( 2.6)	-0.3 < - >	-3.8 ( -1.4)	-0.5 ( 4.7)	-3.4 ( 12.4)	0.3 ( 21.9)	-4.7
Q4	-0.9 < - > ( 1.5)	-0.7 < - >	-2.3 ( -3.4)	-1.3 ( 1.4)	-2.3 ( 9.1)	-1.7 ( 15.5)	-0.6
2012年 Q1	0.2 < - > ( 0.5)	0.2 < - >	2.5 ( -2.9)	1.1 ( 0.2)	2.4 ( 3.9)	0.7 ( 7.4)	2.4
Q1指数	104.8	104.8	83.4	104.2	117.7	153.5	79.28
2011年 3月	0.6 < 1.3 > ( 2.0)	0.6 < 1.3 >	-0.1 ( -2.0)	0.3 ( 4.8)	1.7 ( 10.0)	2.5 ( 19.8)	-0.9
4月	1.0 < 1.6 > ( 2.6)	1.0 < 1.6 >	2.2 ( -2.9)	0.7 ( 4.5)	5.9 ( 9.9)	4.4 ( 20.6)	2.0
5月	-0.2 < 1.3 > ( 2.2)	-0.2 < 1.3 >	-2.0 ( -2.7)	-0.2 ( 4.5)	0.5 ( 10.2)	2.8 ( 21.5)	-2.6
6月	0.0 < 0.8 > ( 2.5)	0.0 < 0.8 >	-0.6 ( -2.1)	-0.1 ( 4.9)	-1.7 ( 11.0)	-1.3 ( 22.3)	-0.8
7月	0.2 < 0.0 > ( 2.8)	0.0 < -0.2 >	-1.4 ( -1.1)	-0.5 ( 4.8)	-0.4 ( 13.3)	0.6 ( 22.8)	-1.3
8月	-0.2 < 0.0 > ( 2.6)	-0.2 < -0.2 >	-1.8 ( -1.4)	0.2 ( 4.9)	-2.2 ( 13.0)	0.0 ( 22.8)	-2.8
9月	-0.2 < -0.2 > ( 2.4)	-0.2 < -0.4 >	-0.8 ( -1.8)	-0.2 ( 4.4)	-2.0 ( 10.9)	-1.4 ( 20.1)	-0.5
10月	-0.7 < -1.0 > ( 1.6)	-0.5 < -0.9 >	-1.1 ( -2.3)	-0.9 ( 2.6)	-0.6 ( 11.8)	-0.5 ( 18.5)	-0.2
11月	0.0 < -0.9 > ( 1.6)	0.0 < -0.7 >	0.1 ( -3.3)	-0.5 ( 1.3)	0.1 ( 8.9)	-0.8 ( 14.9)	1.1
12月	-0.1 < -0.8 > ( 1.1)	-0.1 < -0.6 >	-0.1 ( -4.5)	-0.2 ( 0.4)	0.9 ( 6.7)	0.8 ( 13.3)	0.4
2012年 1月	0.0 < -0.1 > ( 0.5)	0.0 < -0.1 >	-0.6 ( -5.2)	0.4 ( 0.0)	-1.7 ( 2.1)	-0.9 ( 8.3)	-1.2
2月	0.2 < 0.1 > ( 0.6)	0.2 < 0.1 >	2.7 ( r -3.6)	1.3 ( r 0.3)	2.2 ( r 2.4)	0.9 ( 7.1)	1.8
3月 確報	r 0.5 < r 0.7 > ( r 0.5)	r 0.5 < r 0.7 >	r 3.7 ( 0.1)	r 0.3 ( 0.3)	r 6.3 ( r 7.0)	r 2.2 ( r 6.8)	5.2
4月 速報	0.3 < 1.0 > ( -0.2)	0.3 < 1.0 >	-0.8 ( -2.8)	0.0 ( -0.4)	0.5 ( 1.6)	1.4 ( 3.8)	-1.1 ( -2.3)
4月指数	105.5	105.5	85.5	104.8	124.0	158.4	81.55

(注) 1. Q1は1～3月、Q2は4～6月、Q3は7～9月、Q4は10～12月平均を示す。為替は符号がマイナスの場合、円高を示す。

2. r:訂正值

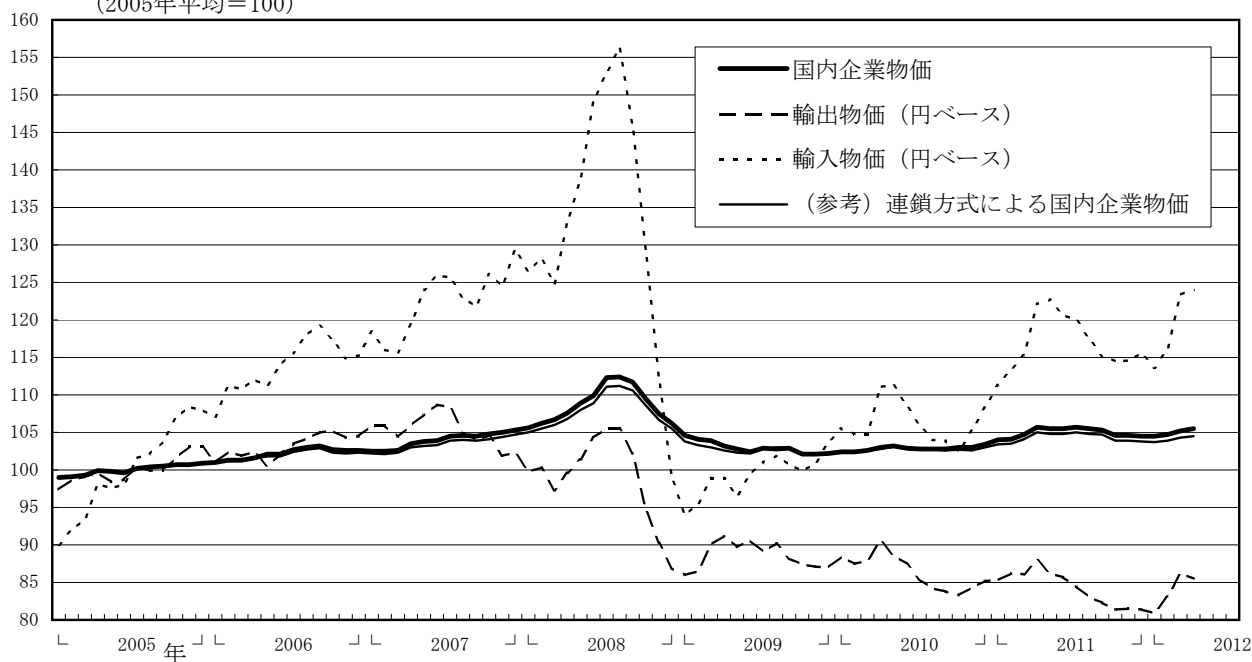
次回の企業物価指数 (2012年5月速報、2012年4月確報) の公表日は、6月12日 (火)。

(概況：前月比変化に寄与した主な類別・品目)

国内企業物価		前月比	0.3%
類別	寄与度	寄与した主な品目	
石油・石炭製品	0.26%	ナフサ、C重油、液化石油ガス	
電力・都市ガス・水道	0.07%	特別高圧電力、業務用高圧電力、産業用高圧電力	
農林水産物	0.06%	牛肉、玄米	
加工食品	0.03%	魚介缶詰	
鉄鋼	-0.05%	鉄鋼切断品(薄板)、構造用合金鋼	
化学製品	-0.04%	血圧降下・血管拡張剤、消化器官用薬(医家向け)	
輸送用機器	-0.03%	駆動・伝導・操縦装置部品	
輸出物価(契約通貨ベース)		前月比	0.0%
類別	寄与度	寄与した主な品目	
一般機器	0.09%	自動車用内燃機関・同部品、建設機械	
輸送用機器	0.06%	普通乗用車、普通トラック	
金属・同製品	-0.11%	銅地金、金地金、溶融亜鉛めっき鋼板	
電気・電子機器	-0.04%	集積回路	
輸出物価(円ベース)		前月比	-0.8%
輸入物価(契約通貨ベース)		前月比	1.4%
類別	寄与度	寄与した主な品目	
石油・石炭・天然ガス	1.64%	原油、液化石油ガス、ナフサ	
化学製品	0.05%	エンジニアリングプラスチック、汎用プラスチック	
食料品・飼料	0.04%	調製うなぎ、大豆	
金属・同製品	-0.29%	鉄鉱石、銅鉱	
輸入物価(円ベース)		前月比	0.5%

(総平均の指数推移)

(2005年平均=100)



国内企業物価指数 (2012年4月速報)

指数は2005年平均=100

	ウェイト	指数 (速報)		前月比 (速報)		前年同月比 (速報)		3か月前比 (速報)
		3月 (確報)	r	%	r	%	r	
総平均	1,000.0	105.5	r 105.2	0.3	r 0.5	-0.2	r 0.5	1.0
夏季電力料金調整後	1,000.0	105.5	r 105.2	0.3	r 0.5	-0.2	r 0.5	1.0
工業製品	918.8	105.0	104.8	0.2	0.5	-0.6	0.1	0.9
加工食品	114.5	110.1	r 109.8	0.3	r -0.1	0.0	r -0.3	0.3
繊維製品	13.1	110.7	r 111.0	-0.3	r 0.3	-0.8	r 0.2	0.6
製材・木製品	10.2	108.8	r 108.9	-0.1	r -0.4	-1.7	r 0.4	-0.8
パルプ・紙・同製品	28.5	113.6	113.3	0.3	0.1	3.2	3.2	0.7
化学製品	85.2	105.0	r 105.5	-0.5	r 0.3	-0.6	r 1.3	0.0
プラスチック製品	38.7	106.5	r 106.5	0.0	r 0.1	1.1	r 1.5	0.1
石油・石炭製品	53.8	150.8	r 145.8	3.4	6.7	5.1	r 6.9	11.7
窯業・土石製品	25.9	111.5	r 111.5	0.0	r -0.1	0.4	0.5	0.0
鉄鋼	52.6	120.8	121.9	-0.9	-0.8	-4.0	-1.6	-2.4
非鉄金属	22.5	126.9	128.2	-1.0	2.0	-8.8	-6.1	3.9
金属製品	37.6	107.1	r 106.7	0.4	r -0.4	-0.5	r 0.5	-0.5
一般機器	108.4	99.7	r 99.6	0.1	r 0.0	0.4	r 0.2	0.7
電気機器	53.3	87.4	r 87.6	-0.2	r 0.2	-1.7	r -1.1	-0.1
情報通信機器	41.4	59.8	r 59.9	-0.2	r -1.3	-8.6	r -8.7	-1.5
電子部品・デバイス	34.3	75.6	r 75.8	-0.3	r -0.3	-2.2	r -1.8	-0.8
輸送用機器	124.8	101.8	102.1	-0.3	0.0	-0.9	-0.6	-0.3
精密機器	10.6	96.8	r 97.2	-0.4	r -0.2	-0.7	r -0.7	-0.5
その他工業製品	63.4	101.9	r 101.6	0.3	r -0.1	-0.5	r -0.3	0.0
農林水産物	25.9	97.5	r 95.1	2.5	r -0.8	-1.1	r -1.7	3.2
鉱産物	3.9	115.8	r 115.8	0.0	r -0.3	1.3	r 1.8	-0.2
電力・都市ガス・水道	46.5	116.1	114.5	1.4	0.3	11.2	10.9	1.6
スクラップ類	4.9	139.8	141.9	-1.5	4.8	-14.4	-12.3	3.9
<参考>								
電気・電子機器	129.0	75.4	r 75.6	-0.3	r -0.3	-3.7	r -3.3	-0.7

(注) 1. r:訂正值

2. 「電気・電子機器」は、「電気機器」、「情報通信機器」、「電子部品・デバイス」を統合した参考系列。

3. 「夏季電力料金調整後」は、7月から9月の夏季電力割増料金を調整したベースの指数。

## 輸 出 物 価 指 数 (2012年4月速報)

指数は2005年平均=100

	ウエイト	指 数 (速報)		前月比 (速報)			前年同月比 (速報)			3か月前比 (速報)	
		3月 (確報)		円 ベース	3月 (確報)	契約通貨 ベース	円 ベース	3月 (確報)	契約通貨 ベース	円 ベース	契約通貨 ベース
総 平 均	1,000.0	85.5	86.2	-0.8	r 3.7	0.0	-2.8	0.1	-0.4	5.7	1.6
織 維 品	14.7	99.2	99.9	-0.7	r 4.8	0.3	-1.4	1.9	1.7	5.0	-0.3
化 学 製 品	87.2	103.1	r 104.1	-1.0	r 5.8	-0.2	-4.5	r 0.6	-2.9	9.0	4.5
金 属 ・ 同 製 品	88.5	115.4	r 117.4	-1.7	r 3.8	-0.9	-6.6	r -0.4	-4.5	5.4	0.5
一 般 機 器	195.4	92.7	r 92.9	-0.2	r 2.7	0.5	-1.3	r 0.3	1.6	3.5	0.5
電 気 ・ 電 子 機 器	294.4	60.2	60.7	-0.8	3.1	-0.3	-6.1	-3.5	-4.3	3.1	-0.6
輸 送 用 機 器	223.7	87.4	88.0	-0.7	3.9	0.3	-1.5	0.2	1.8	9.1	4.4
精 密 機 器	18.5	84.2	84.4	-0.2	1.9	0.4	-0.6	0.8	1.4	2.8	-0.4
そ の 他 産 品 ・ 製 品	77.6	101.5	102.7	-1.2	4.4	-0.3	3.9	7.9	6.7	5.2	0.4

(注) r : 訂正值

## 輸 入 物 価 指 数 (2012年4月速報)

指数は2005年平均=100

	ウエイト	指 数 (速報)		前月比 (速報)			前年同月比 (速報)			3か月前比 (速報)	
		3月 (確報)		円 ベース	3月 (確報)	契約通貨 ベース	円 ベース	3月 (確報)	契約通貨 ベース	円 ベース	契約通貨 ベース
総 平 均	1,000.0	124.0	r 123.4	0.5	r 6.3	1.4	1.6	r 7.0	3.8	9.2	4.6
食 料 品 ・ 飼 料	82.3	123.2	r 123.8	-0.5	4.7	0.4	-1.8	r 2.7	1.0	5.9	1.2
織 維 品	60.5	108.2	r 108.5	-0.3	r 2.7	0.2	-0.2	r 0.9	1.0	3.4	0.3
金 属 ・ 同 製 品	94.8	142.1	147.0	-3.3	4.3	-2.5	-16.2	-5.9	-14.6	4.5	-0.8
木 材 ・ 同 製 品	23.2	106.3	107.7	-1.3	4.3	0.0	-9.8	-3.9	-6.4	4.6	-1.2
石 油 ・ 石 炭 ・ 天 然 ガ ス	275.5	187.1	r 181.8	2.9	r 10.1	3.9	12.3	r 19.9	14.4	16.9	10.8
化 学 製 品	69.0	111.8	r 111.7	0.1	r 3.7	0.9	1.4	r 5.6	3.6	5.0	1.7
一 般 機 器	51.8	100.0	r 100.4	-0.4	3.5	0.3	-1.7	r 1.1	1.3	2.8	-1.3
電 気 ・ 電 子 機 器	205.4	66.3	r 66.9	-0.9	r 3.1	-0.3	-2.9	r -1.2	-1.4	3.1	0.1
輸 送 用 機 器	38.6	95.8	r 96.3	-0.5	r 2.9	0.2	2.0	r 4.9	5.8	3.8	0.0
精 密 機 器	21.9	90.4	91.8	-1.5	3.0	-1.0	-1.6	1.9	-0.2	3.2	-0.9
そ の 他 産 品 ・ 製 品	77.0	99.5	r 100.3	-0.8	r 4.4	0.1	-3.9	r -1.0	-1.8	6.0	1.5

(注) r : 訂正值

〔参考〕 需要段階別・用途別指数 (2012年4月速報)

指数は2005年平均=100

	ウエイト	指 数		前月比		前年同月比		3か月前比
		(速報)	3月 (確報)	(速報)	3月 (確報)	(速報)	3月 (確報)	(速報)
国内需要財	1,000.000	109.0	108.6	0.4	1.6	0.3	1.8	2.6
国内品	813.030	105.5	r 105.2	0.3	r 0.5	-0.2	r 0.5	1.0
輸入品	186.970	124.0	r 123.4	0.5	r 6.3	1.6	r 7.0	9.2
素原材料	78.589	162.9	r 161.2	1.1	r 6.8	2.9	r 10.2	10.3
国内品	21.900	110.6	r 110.3	0.3	r 0.8	-2.6	r -2.0	1.5
輸入品	56.689	183.1	r 180.9	1.2	r 8.4	4.3	r 13.6	12.6
中間財	517.130	111.1	r 110.5	0.5	1.1	0.3	r 1.3	2.0
国内品	448.624	111.9	111.2	0.6	0.5	0.6	1.4	1.3
輸入品	68.506	106.2	r 105.9	0.3	r 5.1	-2.1	1.0	7.7
最終財	404.281	95.8	r 95.9	-0.1	0.8	-0.6	r -0.1	1.2
国内品	342.506	96.9	r 97.0	-0.1	r 0.3	-1.0	r -0.7	0.5
輸入品	61.775	89.6	89.9	-0.3	3.9	1.7	4.1	5.2
資本財	131.235	93.2	93.3	-0.1	0.1	-0.4	-0.3	0.4
国内品	115.697	96.3	96.4	-0.1	-0.1	-0.5	-0.5	0.2
輸入品	15.538	69.8	r 70.4	-0.9	r 3.2	0.1	r 2.2	3.1
消費財	273.046	97.0	r 97.2	-0.2	r 1.1	-0.8	r 0.0	1.5
国内品	226.809	97.2	97.4	-0.2	0.6	-1.3	-0.8	0.7
輸入品	46.237	96.3	96.5	-0.2	r 4.2	2.1	4.7	5.7
耐久消費財	82.800	80.1	r 80.2	-0.1	r 0.4	-3.0	r -2.7	0.5
国内品	68.853	81.0	r 81.0	0.0	r -0.1	-3.2	r -3.1	-0.1
輸入品	13.947	75.2	r 75.9	-0.9	r 2.7	-3.1	r -0.5	3.4
非耐久消費財	190.246	104.4	r 104.6	-0.2	r 1.4	0.0	r 1.0	1.9
国内品	157.956	104.2	r 104.5	-0.3	r 0.9	-0.8	r 0.0	1.0
輸入品	32.290	105.4	r 105.3	0.1	r 4.6	3.8	r 6.3	6.4

(注) 1. r : 訂正值

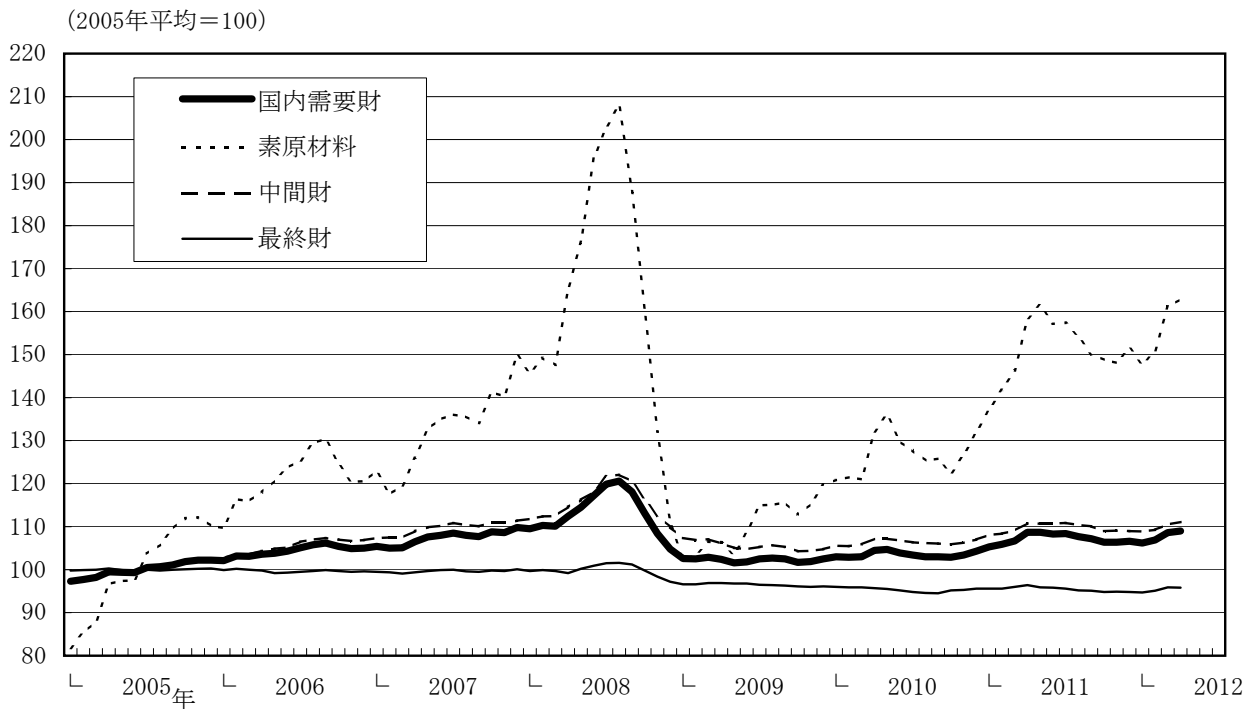
2. 本指数は、企業物価指数を需要段階別・用途別に分類し、組替えることにより作成したもの。  
 具体的には、国内企業物価指数および輸入物価指数(円ベース)の採用品目を国内需要財(国内品および輸入品)とし、生産活動のために使用、消費されるものを「素原材料」(未加工のもの)と「中間財」(加工過程を経たもの)に、最終需要にあてられるものを「最終財」に分類し、さらにその内訳として、用途別の分類項目を設定している。このほか、輸出物価指数(円ベース)の採用品目を輸出品とし、用途別の分類項目を設定しているが、本表では掲載を省略している。

(概況：前月比変化に寄与した主な品目)

国内需要財 (円ベース)		前月比	0.4 %
需要段階別分類	前月比	寄与した主な品目	
素原材料 <ウエイト 78.589>	1.1 %	△	原油(I)、液化天然ガス(I)
		▼	鉄鉱石(I)、原料炭(I)、銅鉱(I)
中間財 <同 517.130>	0.5 %	△	ナフサ、C重油、特別高压電力
		▼	駆動・伝導・操縦装置部品、鉄鋼切断品(薄板)
最終財<同 404.281>	-0.1 %		
資本財 <同 131.235>	-0.1 %	△	掘さく機
		▼	医療用機器(I)、搬送装置
耐久消費財 <同 82.800>	-0.1 %	△	ガス湯沸器
		▼	電気冷蔵庫
非耐久消費財 <同 190.246>	-0.2 %	△	牛肉、液化石油ガス(I)
		▼	血圧降下・血管拡張剤、消化器官用薬(医家向け)

- (注) 1. (I):輸入品を示す。(I)を付していない品目は国内品。  
 2. △、▼はそれぞれ前月比上昇、下落を示す。

(国内需要財の指数推移)



〔参考〕 連鎖方式による国内企業物価指数（2012年4月速報）

指数は2005年平均=100

	ウェイト	指数 (速報)		前月比 (速報)		前年同月比 (速報)		3か月前比 (速報)
			3月 (確報)	%	3月 (確報)	%	3月 (確報)	
総平均	1,000.0	104.5	r 104.3	0.2	r 0.4	-0.5	r 0.2	0.8
夏季電力料金調整後	1,000.0	104.6	104.4	0.2	0.5	-0.4	0.2	0.9
工業製品	913.6	103.5	r 103.4	0.1	r 0.4	-1.1	r -0.4	0.7
加工食品	131.5	109.4	r 109.1	0.3	r -0.2	0.0	r -0.3	0.3
繊維製品	11.4	109.8	r 110.3	-0.5	r 0.4	-0.6	r 0.5	0.5
製材・木製品	8.8	109.1	r 109.2	-0.1	r -0.3	-1.6	r 0.4	-0.6
パルプ・紙・同製品	30.6	112.9	112.6	0.3	0.1	3.0	3.1	0.6
化学製品	90.6	104.3	105.9	-1.5	0.2	-1.5	1.0	-1.1
プラスチック製品	37.0	105.1	r 105.1	0.0	r 0.1	1.0	r 1.3	0.1
石油・石炭製品	66.3	153.1	r 148.8	2.9	r 7.1	5.1	r 7.0	11.5
窯業・土石製品	24.5	109.7	109.8	-0.1	0.0	0.2	0.4	-0.1
鉄鋼	53.1	119.7	120.7	-0.8	-0.8	-4.3	-2.1	-2.4
非鉄金属	21.1	133.1	134.0	-0.7	1.7	-7.9	-5.7	3.4
金属製品	34.9	106.6	r 106.3	0.3	r -0.4	-0.6	r 0.5	-0.6
一般機器	101.5	98.7	r 98.5	0.2	r 0.0	0.4	r 0.1	0.7
電気機器	50.5	84.5	r 84.8	-0.4	r 0.5	-2.8	r -2.1	0.2
情報通信機器	38.0	51.1	r 51.0	0.2	r -1.5	-12.8	r -13.4	-1.7
電子部品・デバイス	27.8	70.5	70.8	-0.4	-0.7	-4.1	-3.5	-1.4
輸送用機器	114.8	101.2	101.5	-0.3	0.0	-1.0	-0.7	-0.3
精密機器	11.2	95.2	r 95.7	-0.5	r -0.2	-0.8	r -0.7	-0.6
その他工業製品	60.0	100.6	r 100.2	0.4	r -0.2	-0.7	r -0.5	0.1
農林水産物	26.8	98.6	r 95.8	2.9	r -0.7	-0.1	r -1.1	3.7
鉱産物	3.4	115.6	r 115.6	0.0	r -0.2	1.5	r 1.9	-0.1
電力・都市ガス・水道	51.8	116.8	115.2	1.4	0.3	11.7	11.4	1.6
スクラップ類	4.4	149.4	151.6	-1.5	4.2	-12.6	-10.6	3.0
〈参考〉								
電気・電子機器	116.3	68.7	r 68.9	-0.3	r -0.3	-6.4	r -6.1	-0.9

(注) 1. r:訂正值

2. 「電気・電子機器」は、「電気機器」、「情報通信機器」、「電子部品・デバイス」を統合した参考系列。

3. 「夏季電力料金調整後」は、7月から9月の夏季電力割増料金を調整したベースの指数。

4. ウェイト算定年次は2009年。

以上