

日本銀行ホームページから時系列データをダウンロードするには、
「時系列統計データ検索サイト」をご利用ください。
<http://www.stat-search.boj.or.jp/index.html>



本件の公表時刻は 8 時 5 0 分

2012年6月12日
日本銀行調査統計局

企業物価指数(2012年5月速報)

— 指数は2005年平均=100、前期(月)比、< >内3か月前比、()内前年比、%

	国内企業物価		輸出物価		輸入物価		(参考) 為替相場 円/ドル
		夏季電力料金 調整後	円 ベース	契約通貨 ベース	円 ベース	契約通貨 ベース	
2009年	- < - > (-5.2)	- < - >	- (-10.5)	- (-3.3)	- (-25.3)	- (-19.0)	(-9.6)
2010	- < - > (-0.1)	- < - >	- (-2.5)	- (2.1)	- (7.0)	- (13.2)	(-6.2)
2011	- < - > (2.0)	- < - >	- (-2.4)	- (3.8)	- (10.0)	- (19.0)	(-9.1)
11年指数	105.0	104.9	84.3	104.1	116.9	151.4	79.84
2009年度	- < - > (-5.2)	- < - >	- (-7.7)	- (-2.4)	- (-19.1)	- (-13.3)	(-7.6)
2010	- < - > (0.7)	- < - >	- (-3.2)	- (2.9)	- (6.8)	- (14.4)	(-7.7)
2011	- < - > (1.7)	- < - >	- (-2.6)	- (2.7)	- (8.9)	- (16.3)	(-7.7)
11年度指数	105.1	105.1	83.7	104.2	118.0	154.0	79.08
2010年 Q4	0.3 < - > (1.0)	0.6 < - >	-0.2 (-3.3)	1.9 (3.2)	0.7 (3.7)	3.7 (11.5)	-3.8
2011年 Q1	1.2 < - > (1.8)	1.2 < - >	1.9 (-2.3)	2.3 (4.6)	7.6 (7.9)	8.3 (17.1)	-0.4
Q2	1.2 < - > (2.5)	1.2 < - >	0.8 (-2.6)	1.0 (4.6)	7.5 (10.4)	8.3 (21.5)	-0.7
Q3	-0.1 < - > (2.6)	-0.3 < - >	-3.8 (-1.4)	-0.5 (4.7)	-3.4 (12.4)	0.3 (21.9)	-4.7
Q4	-0.9 < - > (1.5)	-0.7 < - >	-2.3 (-3.4)	-1.3 (1.4)	-2.3 (9.1)	-1.7 (15.5)	-0.6
2012年 Q1	0.2 < - > (0.5)	0.2 < - >	2.5 (-2.9)	1.1 (0.2)	2.4 (3.9)	0.7 (7.4)	2.4
Q1指数	104.8	104.8	83.4	104.2	117.7	153.5	79.28
2011年 4月	1.0 < 1.6 > (2.6)	1.0 < 1.6 >	2.2 (-2.9)	0.7 (4.5)	5.9 (9.9)	4.4 (20.6)	2.0
5月	-0.2 < 1.3 > (2.2)	-0.2 < 1.3 >	-2.0 (-2.7)	-0.2 (4.5)	0.5 (10.2)	2.8 (21.5)	-2.6
6月	0.0 < 0.8 > (2.5)	0.0 < 0.8 >	-0.6 (-2.1)	-0.1 (4.9)	-1.7 (11.0)	-1.3 (22.3)	-0.8
7月	0.2 < 0.0 > (2.8)	0.0 < -0.2 >	-1.4 (-1.1)	-0.5 (4.8)	-0.4 (13.3)	0.6 (22.8)	-1.3
8月	-0.2 < 0.0 > (2.6)	-0.2 < -0.2 >	-1.8 (-1.4)	0.2 (4.9)	-2.2 (13.0)	0.0 (22.8)	-2.8
9月	-0.2 < -0.2 > (2.4)	-0.2 < -0.4 >	-0.8 (-1.8)	-0.2 (4.4)	-2.0 (10.9)	-1.4 (20.1)	-0.5
10月	-0.7 < -1.0 > (1.6)	-0.5 < -0.9 >	-1.1 (-2.3)	-0.9 (2.6)	-0.6 (11.8)	-0.5 (18.5)	-0.2
11月	0.0 < -0.9 > (1.6)	0.0 < -0.7 >	0.1 (-3.3)	-0.5 (1.3)	0.1 (8.9)	-0.8 (14.9)	1.1
12月	-0.1 < -0.8 > (1.1)	-0.1 < -0.6 >	-0.1 (-4.5)	-0.2 (0.4)	0.9 (6.7)	0.8 (13.3)	0.4
2012年 1月	0.0 < -0.1 > (0.5)	0.0 < -0.1 >	-0.6 (-5.2)	0.4 (0.0)	-1.7 (2.1)	-0.9 (8.3)	-1.2
2月	0.2 < 0.1 > (0.6)	0.2 < 0.1 >	2.7 (-3.6)	1.3 (0.3)	2.2 (2.4)	0.9 (7.1)	1.8
3月	0.5 < 0.7 > (0.5)	0.5 < 0.7 >	3.7 (0.1)	0.3 (0.3)	6.3 (7.0)	2.2 (6.8)	5.2
4月 確報	r 0.2 < r 0.9 > (r -0.3)	r 0.2 < r 0.9 >	r -0.9 (r -3.0)	r -0.1 (r -0.5)	r 0.2 (r 1.3)	r 1.2 (r 3.5)	-1.1
5月 速報	-0.4 < 0.3 > (-0.5)	-0.4 < 0.3 >	-2.5 (-3.4)	-0.8 (-1.0)	-3.3 (-2.5)	-1.6 (-1.0)	-2.2 (-1.8)
5月指数	105.0	105.0	83.3	103.9	119.6	155.4	79.75

(注) 1. Q1は1~3月、Q2は4~6月、Q3は7~9月、Q4は10~12月平均を示す。為替は符号がマイナスの場合、円高を示す。

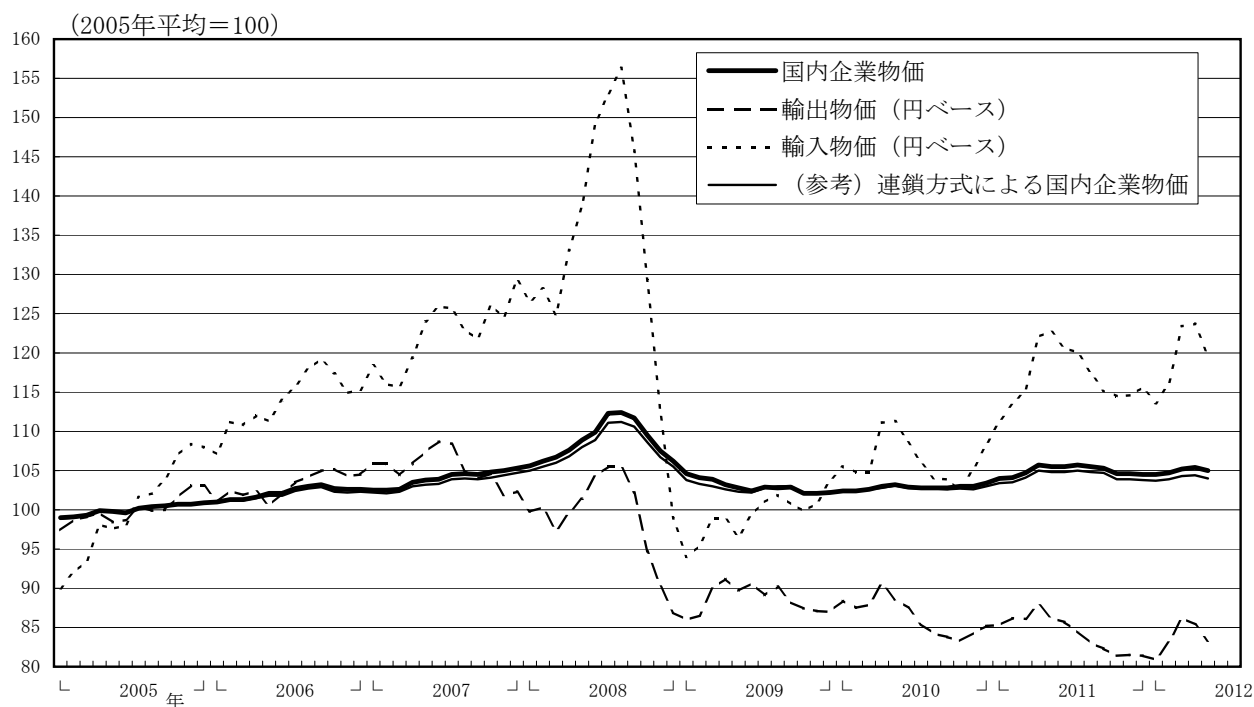
2. r:訂正值

次回の企業物価指数(2012年6月速報、2012年5月確報)の公表日は、7月11日(水)。
なお、次回から2010年基準に切り替わります。

(概況：前月比変化に寄与した主な類別・品目)

国内企業物価			前月比	-0.4%
類別	寄与度	寄与した主な品目		
石油・石炭製品	-0.30%	ガソリン、軽油、灯油		
非鉄金属	-0.07%	銅地金、プラスチック被覆銅線、銀地金		
化学製品	-0.05%	エチレン、プロピレン		
鉄鋼	-0.03%	鉄鋼切断品(厚中板)、ステンレス鋼板		
スクラップ類	-0.03%	鉄くず		
輸出物価(契約通貨ベース)			前月比	-0.8%
類別	寄与度	寄与した主な品目		
化学製品	-0.30%	エチレン・プロピレン、スチレンモノマー、合成ゴム		
金属・同製品	-0.23%	金地金、鉄くず、銅地金		
電気・電子機器	-0.10%	集積回路、表示装置		
その他産品・製品	-0.06%	C重油、軽油		
輸出物価(円ベース)			前月比	-2.5%
輸入物価(契約通貨ベース)			前月比	-1.6%
類別	寄与度	寄与した主な品目		
石油・石炭・天然ガス	-1.29%	原油、液化石油ガス、原料炭		
金属・同製品	-0.28%	銅鉱、鉄鉱石、白金地金		
化学製品	-0.05%	汎用プラスチック、エンジニアリングプラスチック		
食料品・飼料	-0.02%	パーム油、大豆		
輸入物価(円ベース)			前月比	-3.3%

(総平均の指数推移)



国内企業物価指数 (2012年5月速報)

指数は2005年平均=100

	ウェイト	指数 (速報)	前月比 (速報)		前年同月比 (速報)		3か月前比 (速報)	
			4月 (確報)	%	4月 (確報)	%		
総平均	1,000.0	105.0	r 105.4	-0.4	r 0.2	-0.5	r -0.3	0.3
夏季電力料金調整後	1,000.0	105.0	r 105.4	-0.4	r 0.2	-0.5	r -0.3	0.3
工業製品	918.8	104.4	r 104.9	-0.5	r 0.1	-0.9	r -0.7	0.1
加工食品	114.5	110.1	110.1	0.0	0.3	0.0	0.0	0.2
繊維製品	13.1	111.1	110.7	0.4	-0.3	-0.1	-0.8	0.4
製材・木製品	10.2	108.7	r 109.0	-0.3	r 0.1	-2.3	r -1.5	-0.5
パルプ・紙・同製品	28.5	113.7	r 113.5	0.2	r 0.2	3.1	r 3.1	0.4
化学製品	85.2	104.7	r 105.3	-0.6	r -0.2	-1.5	r -0.3	-0.5
プラスチック製品	38.7	106.4	106.5	-0.1	0.0	0.5	1.1	0.0
石油・石炭製品	53.8	144.6	r 150.5	-3.9	r 3.2	1.3	r 4.9	5.8
窯業・土石製品	25.9	111.8	r 111.6	0.2	r 0.1	0.6	r 0.5	0.2
鉄鋼	52.6	119.0	r 119.6	-0.5	r -1.9	-6.0	r -4.9	-3.2
非鉄金属	22.5	123.5	126.9	-2.7	-1.0	-8.2	-8.8	-1.8
金属製品	37.6	107.8	r 107.5	0.3	r 0.7	0.0	r -0.1	0.7
一般機器	108.4	99.7	99.7	0.0	0.1	0.5	0.4	0.1
電気機器	53.3	87.1	r 87.0	0.1	r -0.7	-1.6	r -2.1	-0.3
情報通信機器	41.4	60.3	r 60.1	0.3	r 0.3	-5.8	r -8.1	-0.7
電子部品・デバイス	34.3	75.4	r 75.4	0.0	r -0.5	-2.3	r -2.5	-0.8
輸送用機器	124.8	101.8	r 101.9	-0.1	r -0.2	-0.8	r -0.8	-0.3
精密機器	10.6	96.8	r 97.0	-0.2	r -0.2	-0.6	r -0.5	-0.6
その他工業製品	63.4	101.8	r 101.8	0.0	r 0.2	-0.5	r -0.6	0.1
農林水産物	25.9	97.7	r 97.6	0.1	r 2.6	0.5	r -1.0	1.9
鉱産物	3.9	115.2	r 115.2	0.0	r -0.5	0.5	r 0.8	-0.9
電力・都市ガス・水道	46.5	116.0	116.1	-0.1	1.4	10.1	11.2	1.6
スクラップ類	4.9	134.3	139.8	-3.9	-1.5	-14.3	-14.4	-0.8
<参考>								
電気・電子機器	129.0	75.4	r 75.3	0.1	r -0.4	-2.8	r -3.8	-0.5

(注) 1. r:訂正值

2. 「電気・電子機器」は、「電気機器」、「情報通信機器」、「電子部品・デバイス」を統合した参考系列。

3. 「夏季電力料金調整後」は、7月から9月の夏季電力割増料金を調整したベースの指数。

輸 出 物 価 指 数 (2012年5月速報)

指数は2005年平均＝100

	ウエイト	指 数 (速報)		前月比 (速報)			前年同月比 (速報)			3か月前比 (速報)	
		4 月 (確報)	r	円 ベース	4 月 (確報)	契約通貨 ベース	円 ベース	4 月 (確報)	契約通貨 ベース	円 ベース	契約通貨 ベース
				%	%	%	%	%	%	%	
総 平 均	1,000.0	83.3	r 85.4	-2.5	r -0.9	-0.8	-3.4	r -3.0	-1.0	0.2	-0.6
織 維 品	14.7	96.4	r 99.7	-3.3	r -0.2	-1.1	-3.0	r -0.9	0.2	1.2	0.5
化 学 製 品	87.2	98.9	r 103.3	-4.3	r -0.8	-2.7	-6.4	r -4.4	-5.3	0.5	-0.8
金 属 ・ 同 製 品	88.5	111.4	r 115.6	-3.6	r -1.5	-1.8	-6.5	r -6.4	-4.9	-1.5	-2.8
一 般 機 器	195.4	91.4	r 92.8	-1.5	r -0.1	0.0	-1.0	r -1.2	1.9	1.0	0.6
電 気 ・ 電 子 機 器	294.4	58.6	r 59.9	-2.2	r -1.3	-0.4	-6.7	r -6.6	-4.7	-0.5	-1.1
輸 送 用 機 器	223.7	85.3	r 87.3	-2.3	r -0.8	-0.1	-2.1	r -1.6	1.3	0.7	0.2
精 密 機 器	18.5	83.2	r 84.1	-1.1	r -0.4	0.3	-0.1	r -0.7	1.8	0.5	-0.2
そ の 他 産 品 ・ 製 品	77.6	98.7	r 101.3	-2.6	r -1.4	-0.6	3.4	r 3.7	6.1	0.3	-0.8

(注) r : 訂正值

輸 入 物 価 指 数 (2012年5月速報)

指数は2005年平均＝100

	ウエイト	指 数 (速報)		前月比 (速報)			前年同月比 (速報)			3か月前比 (速報)	
		4 月 (確報)	r	円 ベース	4 月 (確報)	契約通貨 ベース	円 ベース	4 月 (確報)	契約通貨 ベース	円 ベース	契約通貨 ベース
				%	%	%	%	%	%	%	
総 平 均	1,000.0	119.6	r 123.7	-3.3	r 0.2	-1.6	-2.5	r 1.3	-1.0	3.0	1.7
食 料 品 ・ 飼 料	82.3	120.7	r 123.3	-2.1	r -0.4	-0.3	-1.4	r -1.7	0.8	2.1	0.9
織 維 品	60.5	107.0	r 108.3	-1.2	r -0.2	0.0	0.8	r -0.1	2.0	1.3	0.6
金 属 ・ 同 製 品	94.8	135.0	r 141.1	-4.3	r -4.0	-2.5	-17.3	r -16.8	-16.2	-4.2	-5.9
木 材 ・ 同 製 品	23.2	103.2	106.3	-2.9	-1.3	-0.1	-10.3	-9.8	-6.8	-0.1	-0.8
石 油 ・ 石 炭 ・ 天 然 ガ ス	275.5	177.2	r 186.1	-4.8	r 2.4	-3.0	1.4	r 11.7	2.6	7.3	5.3
化 学 製 品	69.0	109.5	r 112.1	-2.3	r 0.4	-0.9	0.3	r 1.6	2.2	1.7	1.1
一 般 機 器	51.8	98.2	100.0	-1.8	-0.4	0.2	-1.3	-1.7	1.6	1.2	0.6
電 気 ・ 電 子 機 器	205.4	65.6	r 66.5	-1.4	r -0.6	-0.1	-2.5	r -2.6	-1.4	1.1	0.1
輸 送 用 機 器	38.6	94.3	95.8	-1.6	-0.5	0.4	2.2	2.0	6.2	0.7	0.5
精 密 機 器	21.9	88.5	r 90.1	-1.8	r -1.9	-0.1	-2.4	r -2.0	-0.4	-0.7	-1.2
そ の 他 産 品 ・ 製 品	77.0	97.6	r 99.6	-2.0	r -0.7	-0.2	-4.1	r -3.8	-2.3	1.6	0.5

(注) r : 訂正值

〔参考〕 需要段階別・用途別指数（2012年5月速報）

指数は2005年平均=100

	ウエイト	指 数		前月比		前年同月比		3か月前比
		(速報)	4月 (確報)	(速報)	4月 (確報)	(速報)	4月 (確報)	(速報)
				%	%	%	%	%
国内需要財	1,000.000	107.7	r 108.9	-1.1	r 0.3	-0.9	r 0.2	0.7
国内品	813.030	105.0	r 105.4	-0.4	r 0.2	-0.5	r -0.3	0.3
輸入品	186.970	119.6	r 123.7	-3.3	r 0.2	-2.5	r 1.3	3.0
素原材料	78.589	156.0	r 162.0	-3.7	r 0.5	-3.5	r 2.3	3.4
国内品	21.900	109.9	r 110.5	-0.5	r 0.2	-2.3	r -2.7	0.5
輸入品	56.689	173.8	r 181.9	-4.5	r 0.6	-3.8	r 3.6	4.1
中間財	517.130	110.1	r 111.0	-0.8	0.5	-0.5	r 0.2	0.7
国内品	448.624	111.2	r 111.8	-0.5	r 0.5	-0.1	r 0.5	0.5
輸入品	68.506	103.5	106.2	-2.5	0.3	-3.3	-2.1	2.7
最終財	404.281	95.2	r 95.7	-0.5	r -0.2	-0.7	r -0.7	0.1
国内品	342.506	96.5	r 96.8	-0.3	r -0.2	-1.0	r -1.1	-0.2
輸入品	61.775	87.8	r 89.7	-2.1	r -0.2	1.0	r 1.8	1.5
資本財	131.235	93.1	93.2	-0.1	-0.1	0.1	-0.4	-0.1
国内品	115.697	96.4	96.3	0.1	-0.1	0.1	-0.5	-0.1
輸入品	15.538	68.8	r 70.1	-1.9	r -0.4	0.0	r 0.6	0.9
消費財	273.046	96.2	r 96.9	-0.7	r -0.3	-1.0	r -0.9	0.1
国内品	226.809	96.6	r 97.1	-0.5	r -0.3	-1.5	r -1.4	-0.2
輸入品	46.237	94.2	96.3	-2.2	-0.2	1.3	2.1	1.7
耐久消費財	82.800	79.6	r 79.9	-0.4	r -0.4	-2.9	r -3.3	-0.4
国内品	68.853	80.7	r 80.9	-0.2	r -0.1	-2.9	r -3.3	-0.5
輸入品	13.947	74.0	r 75.4	-1.9	r -0.7	-3.1	r -2.8	0.1
非耐久消費財	190.246	103.4	r 104.3	-0.9	r -0.3	-0.4	r -0.1	0.2
国内品	157.956	103.5	r 104.1	-0.6	r -0.4	-1.1	r -0.9	-0.1
輸入品	32.290	103.0	105.4	-2.3	0.1	2.8	3.8	2.3

(注) 1. r : 訂正值

2. 本指数は、企業物価指数を需要段階別・用途別に分類し、組替えることにより作成したもの。
 具体的には、国内企業物価指数および輸入物価指数（円ベース）の採用品目を国内需要財（国内品および輸入品）とし、生産活動のために使用、消費されるものを「素原材料」（未加工のもの）と「中間財」（加工過程を経たもの）に、最終需要にあてられるものを「最終財」に分類し、さらにその内訳として、用途別の分類項目を設定している。このほか、輸出物価指数（円ベース）の採用品目を輸出品とし、用途別の分類項目を設定しているが、本表では掲載を省略している。

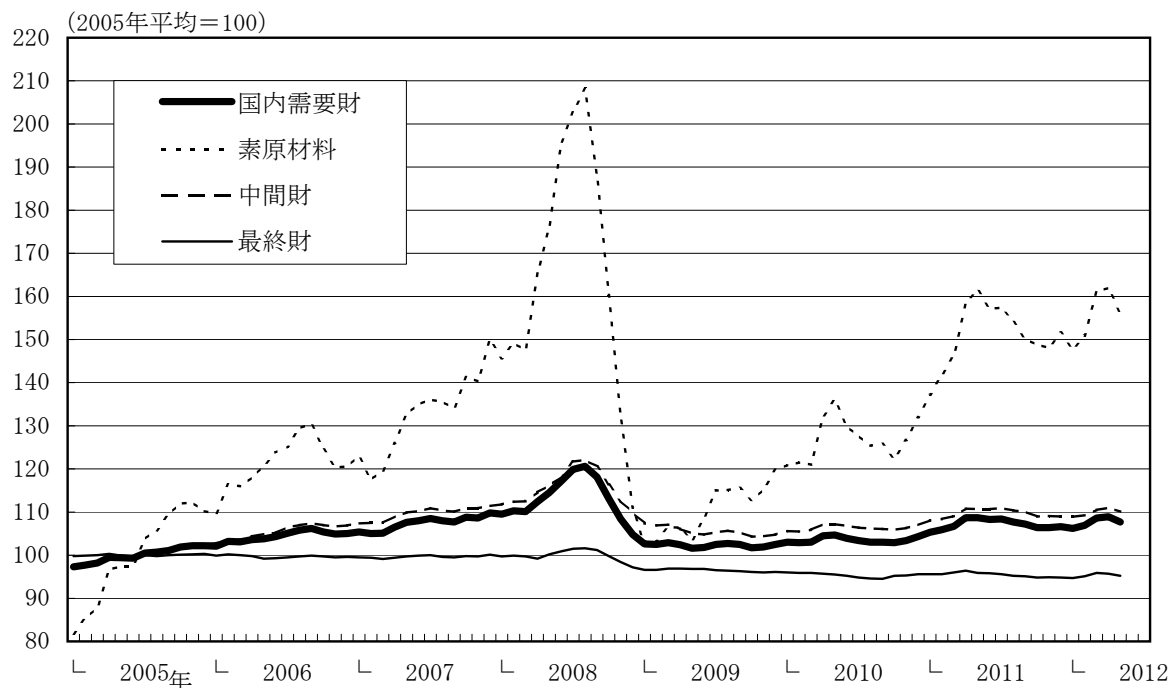
(概況：前月比変化に寄与した主な品目)

国内需要財 (円ベース)		前月比	-1.1 %
需要段階別分類	前月比	寄与した主な品目	
素原材料 <ウエイト 78.589>	-3.7 %	△	液化天然ガス(I)、玄米
		▼	原油(I)、原料炭(I)、鉄鉱石(I)
中間財 <同 517.130>	-0.8 %	△	ジェット燃料油
		▼	軽油、液化石油ガス(I)
最終財<同 404.281>	-0.5 %		
資本財 <同 131.235>	-0.1 %	△	監視制御装置
		▼	熱交換器、電力ケーブル
耐久消費財 <同 82.800>	-0.4 %	△	オーディオ
		▼	ルームエアコン
非耐久消費財 <同 190.246>	-0.9 %	△	豚肉、精米
		▼	ガソリン、液化石油ガス(I)

(注) 1. (I):輸入品を示す。(I)を付していない品目は国内品。

2. △、▼はそれぞれ前月比上昇、下落を示す。

(国内需要財の指数推移)



[参考] 連鎖方式による国内企業物価指数 (2012年5月速報)

指数は2005年平均=100

	ウエイト	指数 (速報)		前月比 (速報)		前年同月比 (速報)		3か月前比 (速報)
			4月 (確報)	%	r	%	r	
総平均	1,000.0	104.0	r 104.4	-0.4	r 0.1	-0.8	r -0.6	0.1
夏季電力料金調整後	1,000.0	104.0	r 104.4	-0.4	r 0.0	-0.8	r -0.6	0.1
工業製品	913.6	102.9	r 103.3	-0.4	r -0.1	-1.4	r -1.2	-0.1
加工食品	131.5	109.4	r 109.3	0.1	r 0.2	0.0	r -0.1	0.1
繊維製品	11.4	110.4	r 109.9	0.5	r -0.4	0.2	r -0.5	0.5
製材・木製品	8.8	109.0	r 109.2	-0.2	r 0.0	-2.2	r -1.5	-0.5
パルプ・紙・同製品	30.6	113.0	r 112.8	0.2	r 0.2	3.0	r 2.9	0.4
化学製品	90.6	104.1	r 104.6	-0.5	r -1.2	-2.3	r -1.2	-1.5
プラスチック製品	37.0	105.0	105.1	-0.1	0.0	0.3	1.0	0.0
石油・石炭製品	66.3	146.7	r 152.7	-3.9	r 2.6	1.2	r 4.8	5.5
窯業・土石製品	24.5	109.9	r 109.8	0.1	r 0.0	0.4	r 0.3	0.1
鉄鋼	53.1	117.8	r 118.5	-0.6	r -1.8	-6.4	r -5.3	-3.2
非鉄金属	21.1	130.2	133.1	-2.2	-0.7	-7.7	-7.9	-1.2
金属製品	34.9	107.3	r 107.1	0.2	r 0.8	0.1	r -0.1	0.6
一般機器	101.5	98.7	98.7	0.0	0.2	0.6	0.4	0.2
電気機器	50.5	83.8	r 83.9	-0.1	r -1.1	-2.9	r -3.5	-0.7
情報通信機器	38.0	51.0	r 51.0	0.0	r 0.0	-9.9	r -13.0	-1.5
電子部品・デバイス	27.8	70.0	r 70.3	-0.4	r -0.7	-4.6	r -4.4	-1.8
輸送用機器	114.8	101.2	101.2	0.0	-0.3	-0.9	-1.0	-0.3
精密機器	11.2	95.3	r 95.5	-0.2	r -0.2	-0.7	r -0.5	-0.6
その他工業製品	60.0	100.4	r 100.4	0.0	r 0.2	-0.8	r -0.9	0.0
農林水産物	26.8	98.7	r 98.7	0.0	r 3.0	1.2	r 0.0	2.3
鉱産物	3.4	115.2	r 115.2	0.0	r -0.3	0.9	r 1.1	-0.5
電力・都市ガス・水道	51.8	116.7	116.8	-0.1	1.4	10.4	11.7	1.6
スクラップ類	4.4	144.1	149.4	-3.5	-1.5	-12.6	-12.6	-1.0
<参考>								
電気・電子機器	116.3	68.3	r 68.4	-0.1	r -0.7	-5.5	r -6.8	-1.2

- (注) 1. r:訂正值
 2. 「電気・電子機器」は、「電気機器」、「情報通信機器」、「電子部品・デバイス」を統合した参考系列。
 3. 「夏季電力料金調整後」は、7月から9月の夏季電力割増料金を調整したベースの指数。
 4. ウェイト算定年次は2009年。

以上