

日本銀行ホームページから時系列データをダウンロードする際には、
「時系列統計データ検索サイト」をご利用ください。
<http://www.stat-search.boj.or.jp/index.html>



本件の公表時刻は 8 時 5 0 分

2012年10月12日
日本銀行調査統計局

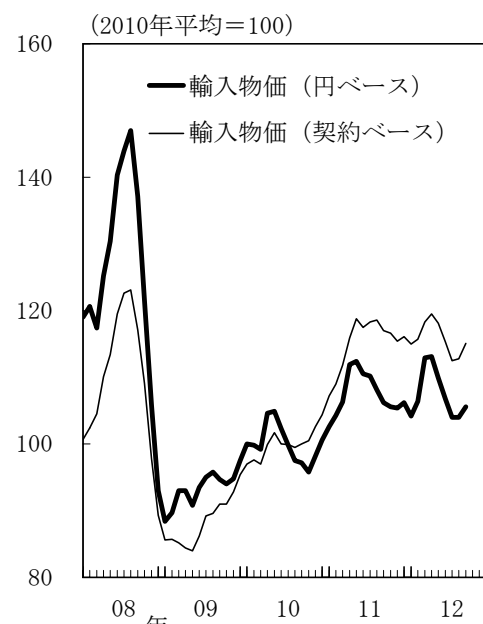
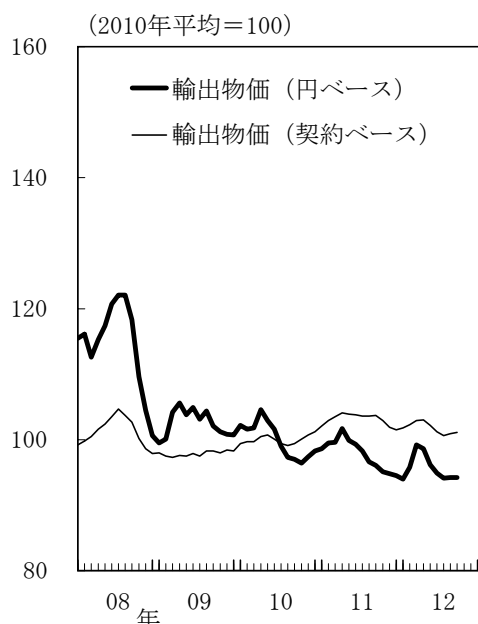
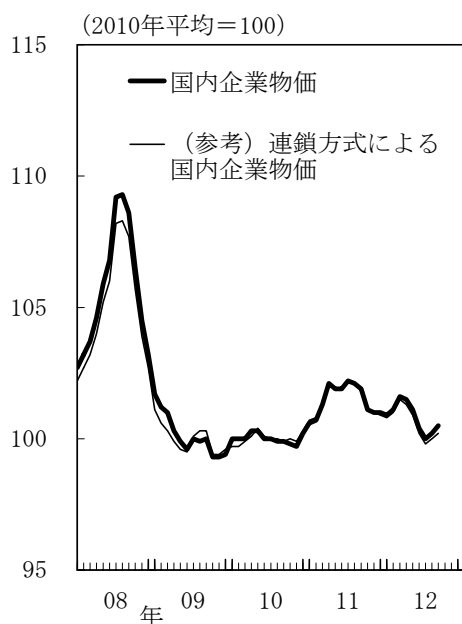
企業物価指数 (2012年9月速報)

国内企業物価は、前月比+0.3%（前年比▲1.4%）。
輸出物価は、契約通貨ベースで前月比+0.2%、円ベースで同0.0%（前年比▲2.0%）。
輸入物価は、契約通貨ベースで前月比+2.0%、円ベースで同+1.5%（前年比▲0.6%）。

指数は2010年平均=100、%

	国内企業物価			輸出物価				輸入物価			
	前月比	前年比	(参考) 夏季電力 料金調整後 前月比	契約通貨 ベース		円 ベース		契約通貨 ベース		円 ベース	
				前月比	前年比	前月比	前年比	前月比	前年比	前月比	前年比
2011年 8月	-0.1	2.2	-0.1	0.0	4.5	-1.7	-0.7	0.3	19.2	-1.9	10.9
9月	-0.2	2.0	-0.2	0.1	4.3	-0.5	-0.9	-1.3	17.0	-1.8	9.3
10月	-0.8	1.3	-0.6	-0.8	2.8	-1.0	-1.3	-0.3	16.0	-0.6	10.2
11月	-0.1	1.3	-0.1	-1.0	1.2	-0.3	-2.7	-1.0	12.5	-0.2	7.3
12月	0.0	0.8	0.0	-0.4	0.3	-0.3	-3.9	0.6	11.2	0.8	5.6
2012年 1月	-0.1	0.3	-0.1	0.3	-0.3	-0.5	-4.7	-0.9	7.3	-1.9	1.6
2月	0.2	0.4	0.2	0.5	-0.6	1.9	-3.7	0.6	6.1	2.1	2.0
3月	0.5	0.3	0.5	0.6	-0.6	3.5	-0.4	2.2	5.8	6.1	6.2
4月	r -0.1	r -0.6	r -0.1	r 0.1	r -1.1	r -0.6	r -3.0	r 1.0	r 3.1	r 0.2	r 1.1
5月	r -0.4	r -0.8	r -0.4	r -0.8	r -1.6	r -2.4	r -3.7	r -1.2	r -0.6	r -2.8	r -2.2
6月	r -0.7	r -1.5	r -0.7	r -1.0	r -2.5	r -1.4	r -4.4	r -2.4	r -1.9	r -2.8	r -3.3
7月	r -0.4	r -2.2	r -0.6	r -0.6	r -2.9	r -0.8	r -4.3	r -2.4	r -4.9	r -2.6	r -5.6
8月 確報	r 0.2	r -1.9	r 0.2	r 0.3	r -2.6	r 0.1	r -2.5	r 0.3	r -4.9	r 0.0	r -3.8
9月 速報	0.3	-1.4	0.3	0.2	-2.5	0.0	-2.0	2.0	-1.6	1.5	-0.6
9月指数	100.5		100.3	101.1		94.2		115.1		105.6	

(注) r : 訂正值



(前月比で上昇・下落した主な類別・品目)

国内企業物価 前月比 0.3%		
類別	寄与度	主な品目
石油・石炭製品	0.26%	ガソリン、軽油、液化石油ガス
非鉄金属	0.07%	銅地金、銀地金、金地金
食料品・飲料・たばこ・飼料	0.02%	米菓、漬物
スクラップ類	-0.02%	鉄くず

輸出物価（契約通貨ベース） 前月比 0.2%		
類別	寄与度	主な品目
化学製品	0.14%	パラキシレン、塩化ビニルモノマー、アクリロニトリル
その他産品・製品	0.12%	ジェット燃料油・灯油、C重油
はん用・生産用・業務用機器	-0.05%	フラットパネルディスプレイ製造装置、旋盤

輸入物価（契約通貨ベース） 前月比 2.0%		
類別	寄与度	主な品目
石油・石炭・天然ガス	1.58%	原油、液化石油ガス、ナフサ
金属・同製品	0.20%	銅鉱、銅・同合金くず、銀地金
食料品・飼料	0.10%	とうもろこし、大豆
繊維品	0.04%	セーター

国内企業物価指数 (2012年9月速報)

指数は2010年平均=100、%

	ウェイト	指数 (速報)		前月比 (速報)		前年同月比 (速報)		3か月前比 (速報)
			8月 (確報)		8月 (確報)		8月 (確報)	
総平均	1,000.0	100.5	r 100.2	0.3	r 0.2	-1.4	r -1.9	0.1
夏季電力料金調整後	1,000.0	100.3	100.0	0.3	0.2	-1.4	-1.9	-0.1
食料品・飲料・たばこ・飼料	137.5	102.5	r 102.4	0.1	r -0.2	-0.5	r -0.5	0.0
繊維製品	10.9	102.6	r 102.5	0.1	r -0.2	-0.3	r 0.3	-0.6
製材・木製品	8.2	100.8	100.6	0.2	r -0.3	-3.4	-3.5	0.1
パルプ・紙・同製品	29.1	101.4	r 101.6	-0.2	r -0.3	2.1	r 2.3	-0.7
化学製品	92.1	99.7	99.6	0.1	0.5	-3.3	-3.5	-1.3
石油・石炭製品	57.4	114.5	r 110.0	4.1	r 2.5	2.0	r -4.4	0.7
プラスチック製品	38.5	97.9	98.1	-0.2	0.0	-2.2	-1.8	-0.6
窯業・土石製品	23.7	98.1	98.0	0.1	r 0.0	-0.4	-0.2	0.1
鉄鋼	56.6	98.6	r 98.8	-0.2	r -0.3	-10.0	r -9.6	-1.0
非鉄金属	27.1	98.2	r 95.7	2.6	r -0.5	-5.9	r -10.6	1.9
金属製品	37.9	102.1	r 101.8	0.3	r -0.3	0.3	r -0.6	-0.5
はん用機器	25.7	100.2	r 100.1	0.1	r -0.3	1.5	r 1.4	0.7
生産用機器	30.8	102.2	102.2	0.0	r 0.6	1.1	1.4	0.4
業務用機器	19.2	99.1	r 99.2	-0.1	r 0.6	-1.4	r -0.8	-0.3
電子部品・デバイス	31.0	91.3	r 91.2	0.1	r -0.1	-4.0	r -4.7	-0.3
電気機器	49.0	95.1	r 94.8	0.3	r 0.0	-2.5	r -2.9	-0.2
情報通信機器	40.4	78.0	r 78.5	-0.6	r -0.5	-11.0	r -10.8	-2.3
輸送用機器	136.4	97.7	97.9	-0.2	-0.1	-1.4	-1.3	-0.3
その他工業製品	51.0	99.7	r 99.6	0.1	r -0.1	-0.7	r -1.3	0.0
農林水産物	33.9	103.4	r 103.2	0.2	r -0.8	5.0	r 3.6	-2.0
鉱産物	4.2	101.5	r 101.5	0.0	r 0.0	-0.4	r 0.0	-0.1
電力・都市ガス・水道	52.7	121.3	r 121.5	-0.2	1.8	8.7	10.3	7.1
スクラップ類	6.7	83.7	r 87.1	-3.9	r 0.5	-22.1	r -19.3	-4.2

(注) 1. r : 訂正值

2. 「夏季電力料金調整後」は、毎年7月から9月に適用される夏季電力割増料金の影響を総平均から除いて算出した指数。

輸 出 物 価 指 数 (2012年9月速報)

指数は2010年平均=100、%

	ウエイト	指 数 (速報)		契約通貨 ベース	前月比 (速報)		契約通貨 ベース	前年同月比 (速報)			3か月前比 (速報)
		円 ベース	8 月 (確報)		円 ベース	8 月 (確報)		円 ベース	8 月 (確報)	円 ベース	
総 平 均	1,000.0	94.2	r 94.2	0.2	0.0	r 0.1	-2.5	-2.0	r -2.5	-0.7	
織 維 品	12.5	103.4	r 102.6	0.8	0.8	r 0.5	1.4	1.8	r -1.3	1.6	
化 学 製 品	95.4	100.4	99.5	1.3	0.9	0.9	-7.1	-5.8	-6.1	-1.3	
金 属 ・ 同 製 品	118.2	96.0	r 96.8	-0.4	-0.8	r -0.5	-9.1	-7.9	r -6.8	-2.8	
はん用・生産用・業務用機器	192.0	95.9	r 96.2	-0.3	-0.3	r 0.6	0.4	0.4	r 0.2	0.1	
電 気 ・ 電 子 機 器	232.9	83.1	r 83.1	0.0	0.0	r -0.6	-4.7	-4.4	r -5.1	-1.0	
輸 送 用 機 器	240.6	96.9	r 97.0	0.0	-0.1	0.0	1.5	1.9	r 1.1	-0.7	
そ の 他 産 品 ・ 製 品	108.4	100.2	r 99.5	1.1	0.7	r 0.6	-0.6	0.0	-1.8	0.2	

(注) r : 訂正值

輸 入 物 価 指 数 (2012年9月速報)

指数は2010年平均=100、%

	ウエイト	指 数 (速報)		契約通貨 ベース	前月比 (速報)		契約通貨 ベース	前年同月比 (速報)			3か月前比 (速報)
		円 ベース	8 月 (確報)		円 ベース	8 月 (確報)		円 ベース	8 月 (確報)	円 ベース	
総 平 均	1,000.0	105.6	104.0	2.0	1.5	0.0	-1.6	-0.6	-3.8	-1.1	
食 料 品 ・ 飼 料	75.8	112.0	110.9	1.3	1.0	-0.3	1.6	2.4	r -0.3	1.5	
織 維 品	53.5	105.1	r 104.6	0.6	0.5	r 1.9	3.1	3.9	r 3.3	2.8	
金 属 ・ 同 製 品	117.1	90.7	89.5	1.9	1.3	-1.4	-17.0	-15.7	-19.2	-1.6	
木 材 ・ 同 製 品	16.5	95.6	95.6	0.2	0.0	-0.4	-2.4	-1.9	-5.0	-0.5	
石油・石炭・天然ガス	305.4	130.3	r 125.9	4.2	3.5	r 0.6	1.9	3.7	-2.6	-2.5	
化 学 製 品	83.3	98.3	97.8	0.5	0.5	-0.1	-2.5	-2.6	-3.6	-0.5	
はん用・生産用・業務用機器	53.9	94.4	r 94.7	0.0	-0.3	r -0.1	2.3	3.2	r 2.9	-0.7	
電 気 ・ 電 子 機 器	184.3	84.0	r 84.4	-0.1	-0.5	r -0.4	-3.1	-2.4	r -3.0	-0.9	
輸 送 用 機 器	34.1	100.4	r 99.2	1.0	1.2	r 0.1	2.8	2.4	r 2.1	0.8	
そ の 他 産 品 ・ 製 品	76.1	95.9	r 96.0	0.3	-0.1	r -0.8	-1.6	-0.8	r -1.3	-1.2	

(注) r : 訂正值

〔参考〕 需要段階別・用途別指数 (2012年9月速報)

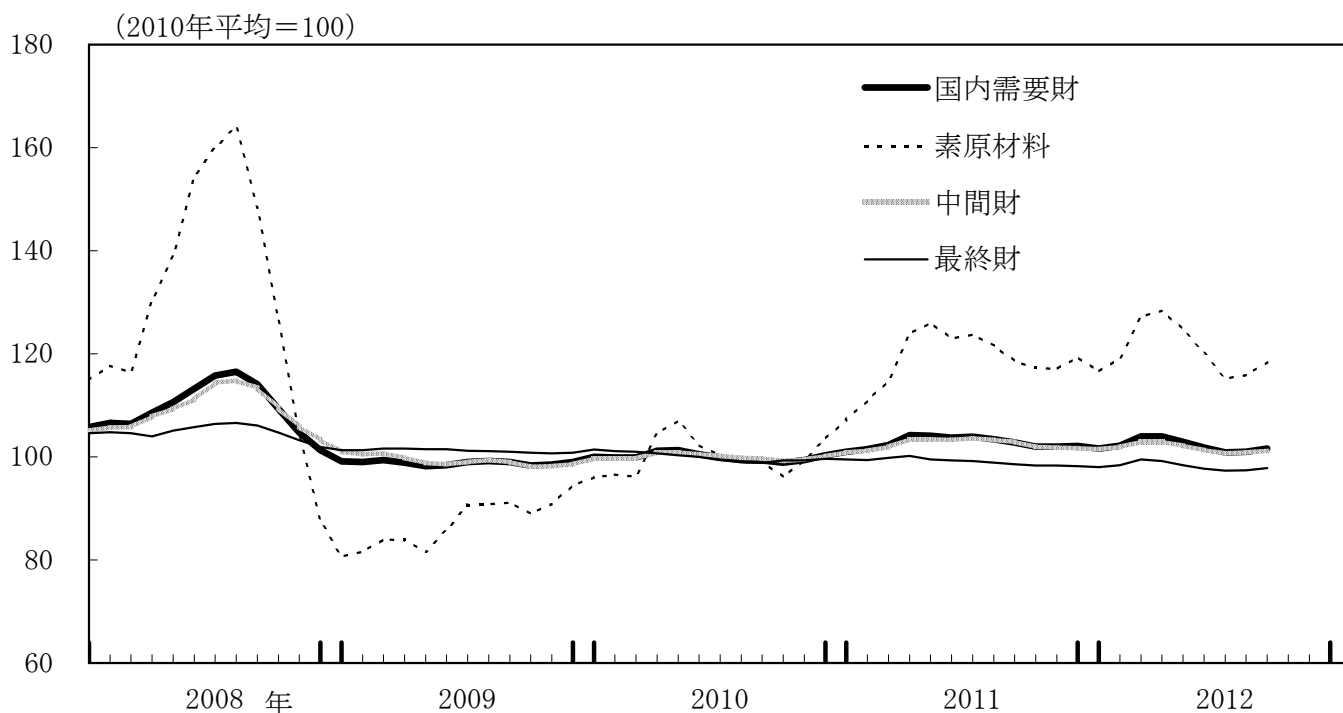
指数は2010年平均=100、%

	ウェイト	指数 (速報)	前月比 (速報)	前年同月比		3か月前比 (速報)	
				(速報)	8月 (確報)		
国内需要財	1,000.000	101.6	0.6	-1.2	0.1	-2.3	-0.2
国内品	789.640	100.5	0.3	-1.4	r 0.2	r -1.9	0.1
輸入品	210.360	105.6	1.5	-0.6	0.0	-3.8	-1.1
素原材料	98.445	118.4	2.2	-0.2	r 0.6	r -4.7	-1.4
国内品	24.659	99.7	-0.4	-2.6	r -0.3	r -2.6	-1.1
輸入品	73.786	124.7	3.0	0.6	r 0.7	r -5.3	-1.4
中間財	516.205	101.2	0.3	-1.7	r 0.2	-2.3	-0.1
国内品	447.445	102.3	0.4	-1.4	0.2	-2.0	0.2
輸入品	68.760	94.3	0.4	-3.6	r -1.1	-5.2	-1.9
最終財	385.350	97.8	0.4	-0.8	r 0.1	r -1.5	0.1
国内品	317.536	98.1	0.3	-1.2	r 0.1	r -1.7	0.0
輸入品	67.814	96.1	0.6	0.8	r 0.0	-0.3	-0.1
資本財	104.397	96.7	-0.1	-0.8	r 0.0	r -0.8	-0.4
輸入品	16.481	90.4	-0.6	2.0	r -0.3	r 1.6	-1.8
消費財	280.953	98.1	0.5	-0.9	r 0.1	r -1.7	0.1
輸入品	51.333	98.0	1.0	0.6	0.0	-0.8	0.5
耐久消費財	70.923	87.3	0.0	-4.6	r -0.2	r -4.9	-0.7
輸入品	16.154	85.1	0.5	-4.0	-0.2	-5.2	-0.1
非耐久消費財	210.030	101.8	0.7	0.3	0.2	-0.8	0.4
輸入品	35.179	103.9	1.2	2.4	r 0.2	r 0.9	0.7

(注) 1. r : 訂正值

2. 本指数は、企業物価指数を需要段階（素原材料、最終財等）や用途（資本財、消費財等）に着目した分類に組替え、作成したもの。

(各需要段階の指数)



[参考] 連鎖方式による国内企業物価指数 (2012年9月速報)

指数は2010年平均=100、%

	ウエイト	指数 (速報)	前月比 (速報)	前年同月比		3か月前比 (速報)	
				8月 (速報)	8月 (速報)		
総平均	1,000.0	100.2	0.2	0.2	-1.7	-2.1	0.0
夏季電力料金調整後	1,000.0	100.0	0.3	r 0.1	-1.6	r -2.2	-0.2
食料品・飲料・たばこ・飼料	137.5	102.4	0.1	r -0.2	-0.6	r -0.6	-0.1
繊維製品	10.9	102.5	0.2	r -0.1	-0.2	r 0.2	-0.5
製材・木製品	8.2	100.8	0.2	r -0.3	-3.4	-3.4	0.1
パルプ・紙・同製品	29.1	101.4	-0.2	-0.2	2.1	2.3	-0.6
化学製品	92.1	99.6	0.1	0.5	-3.3	-3.5	-1.1
石油・石炭製品	57.4	114.6	4.1	r 2.5	2.0	r -4.4	0.8
プラスチック製品	38.5	97.7	-0.2	0.0	-2.3	-1.9	-0.6
窯業・土石製品	23.7	97.6	0.1	-0.1	-0.6	r -0.6	0.0
鉄鋼	56.6	98.4	-0.2	r -0.4	-10.1	r -9.7	-1.1
非鉄金属	27.1	98.5	2.5	-0.5	-5.7	-10.1	1.8
金属製品	37.9	101.6	0.2	r -0.3	0.1	r -0.5	-0.6
はん用機器	25.7	99.9	0.1	r -0.2	1.3	r 1.3	0.7
生産用機器	30.8	101.5	-0.1	r 0.5	1.0	1.0	0.3
業務用機器	19.2	98.6	-0.1	r 0.6	-1.8	r -1.2	-0.5
電子部品・デバイス	31.0	89.7	0.1	r -0.1	-4.8	r -5.7	-0.4
電気機器	49.0	94.0	0.3	-0.1	-3.2	-3.7	-0.4
情報通信機器	40.4	75.7	-0.3	r -0.8	-12.4	r -12.7	-2.6
輸送用機器	136.4	97.6	-0.1	r -0.1	-1.5	r -1.4	-0.3
その他工業製品	51.0	99.6	0.1	r -0.1	-0.7	-1.3	0.0
農林水産物	33.9	104.5	0.3	r -0.8	5.4	r 4.0	-1.8
鉱産物	4.2	101.3	0.0	r 0.0	-0.5	r -0.2	-0.2
電力・都市ガス・水道	52.7	121.0	-0.2	r 1.7	8.4	r 10.0	7.1
スクラップ類	6.7	83.8	-4.0	r 0.8	-22.0	r -19.1	-4.0

(注) 1. r : 訂正值

2. 「夏季電力料金調整後」は、毎年7月から9月に適用される夏季電力割増料金の影響を総平均から除いて算出した指数。
3. ウエイト算定年次は2010年。

〔参考〕各物価指数の時系列データ

指数は2010年平均=100、%

	国内企業物価							輸出物価						
	総平均				(参考) 夏季電力 料金調整後			総平均 (契約通貨ベース)				総平均 (円ベース)		
	前期 (月) 比	前年比	3か月 前比	前期 (月) 比				3か月 前比	前期 (月) 比	前年比	3か月 前比	前期 (月) 比	前年比	3か月 前比
					前期 (月) 比	前年比	3か月 前比							
2010 年	100.0	—	—	—	—	—	100.0	—	—	—	100.0	—	—	—
2011	101.5	—	1.5	—	—	—	103.1	—	3.1	—	97.8	—	-2.2	—
2010 年度	100.2	—	—	—	—	—	100.8	—	—	—	99.4	—	—	—
2011	101.6	—	1.4	—	—	—	103.0	—	2.2	—	97.1	—	-2.3	—
2011 年 Q4	101.0	-1.1	1.1	—	-0.9	—	102.1	-1.4	1.4	—	94.8	-2.3	-2.7	—
2012 年 Q1	101.2	0.2	0.3	—	0.2	—	102.3	0.2	-0.5	—	96.3	1.6	-2.9	—
Q2	101.0	-0.2	-1.0	—	-0.2	—	102.1	-0.2	-1.7	—	96.6	0.3	-3.7	—
Q3	100.2	-0.8	-1.9	—	-1.0	—	100.9	-1.2	-2.6	—	94.2	-2.5	-2.9	—
2011 年 8月	102.1	-0.1	2.2	0.2	-0.1	0.0	103.6	0.0	4.5	-0.3	96.6	-1.7	-0.7	-3.3
9月	101.9	-0.2	2.0	0.0	-0.2	-0.2	103.7	0.1	4.3	-0.1	96.1	-0.5	-0.9	-3.2
10月	101.1	-0.8	1.3	-1.1	-0.6	-0.9	102.9	-0.8	2.8	-0.7	95.1	-1.0	-1.3	-3.3
11月	101.0	-0.1	1.3	-1.1	-0.1	-0.9	101.9	-1.0	1.2	-1.6	94.8	-0.3	-2.7	-1.9
12月	101.0	0.0	0.8	-0.9	0.0	-0.7	101.5	-0.4	0.3	-2.1	94.5	-0.3	-3.9	-1.7
2012 年 1月	100.9	-0.1	0.3	-0.2	-0.1	-0.2	101.8	0.3	-0.3	-1.1	94.0	-0.5	-4.7	-1.2
2月	101.1	0.2	0.4	0.1	0.2	0.1	102.3	0.5	-0.6	0.4	95.8	1.9	-3.7	1.1
3月	101.6	0.5	0.3	0.6	0.5	0.6	102.9	0.6	-0.6	1.4	99.2	3.5	-0.4	5.0
4月	101.5	-0.1	-0.6	0.6	-0.1	0.6	103.0	0.1	-1.1	1.2	98.6	-0.6	-3.0	4.9
5月	101.1	-0.4	-0.8	0.0	-0.4	0.0	102.2	-0.8	-1.6	-0.1	96.2	-2.4	-3.7	0.4
6月	100.4	-0.7	-1.5	-1.2	-0.7	-1.2	101.2	-1.0	-2.5	-1.7	94.9	-1.4	-4.4	-4.3
7月	100.0	-0.4	-2.2	-1.5	-0.6	-1.7	100.6	-0.6	-2.9	-2.3	94.1	-0.8	-4.3	-4.6
8月	100.2	0.2	-1.9	-0.9	0.2	-1.1	100.9	0.3	-2.6	-1.3	94.2	0.1	-2.5	-2.1
9月	100.5	0.3	-1.4	0.1	0.3	-0.1	101.1	0.2	-2.5	-0.1	94.2	0.0	-2.0	-0.7

指数は2010年平均=100、%

	輸入物価							
	総平均 (契約通貨ベース)				総平均 (円ベース)			
	前期 (月) 比	前年比	3か月 前比	前期 (月) 比	前年比	3か月 前比	前期 (月) 比	前年比
2010 年	100.0	—	—	—	100.0	—	—	—
2011	115.2	—	15.2	—	107.5	—	7.5	—
2010 年度	103.0	—	—	—	101.2	—	—	—
2011	116.9	—	13.5	—	108.3	—	7.0	—
2011 年 Q4	116.0	-1.7	13.2	—	105.7	-2.3	7.6	—
2012 年 Q1	116.3	0.3	6.4	—	107.8	2.0	3.3	—
Q2	117.6	1.1	0.2	—	109.9	1.9	-1.5	—
Q3	113.5	-3.5	-3.8	—	104.5	-4.9	-3.4	—
2011 年 8月	118.6	0.3	19.2	-0.2	108.1	-1.9	10.9	-3.8
9月	117.0	-1.3	17.0	-0.4	106.2	-1.8	9.3	-3.9
10月	116.6	-0.3	16.0	-1.4	105.6	-0.6	10.2	-4.2
11月	115.4	-1.0	12.5	-2.7	105.4	-0.2	7.3	-2.5
12月	116.1	0.6	11.2	-0.8	106.2	0.8	5.6	0.0
2012 年 1月	115.0	-0.9	7.3	-1.4	104.2	-1.9	1.6	-1.3
2月	115.7	0.6	6.1	0.3	106.4	2.1	2.0	0.9
3月	118.3	2.2	5.8	1.9	112.9	6.1	6.2	6.3
4月	119.5	1.0	3.1	3.9	113.1	0.2	1.1	8.5
5月	118.1	-1.2	-0.6	2.1	109.9	-2.8	-2.2	3.3
6月	115.3	-2.4	-1.9	-2.5	106.8	-2.8	-3.3	-5.4
7月	112.5	-2.4	-4.9	-5.9	104.0	-2.6	-5.6	-8.0
8月	112.8	0.3	-4.9	-4.5	104.0	0.0	-3.8	-5.4
9月	115.1	2.0	-1.6	-0.2	105.6	1.5	-0.6	-1.1

次回の企業物価指数（2012年10月速報、2012年9月確報）の公表日は、11月12日（月）。

以上