

日本銀行ホームページから時系列データをダウンロードする際には、
「時系列統計データ検索サイト」をご利用ください。
<http://www.stat-search.boj.or.jp/index.html>



本件の公表時刻は 8 時 5 0 分

2017年2月10日
日本銀行調査統計局

企業物価指数(2017年1月速報)

国内企業物価指数は、前月比+0.6%（前年比+0.5%）。

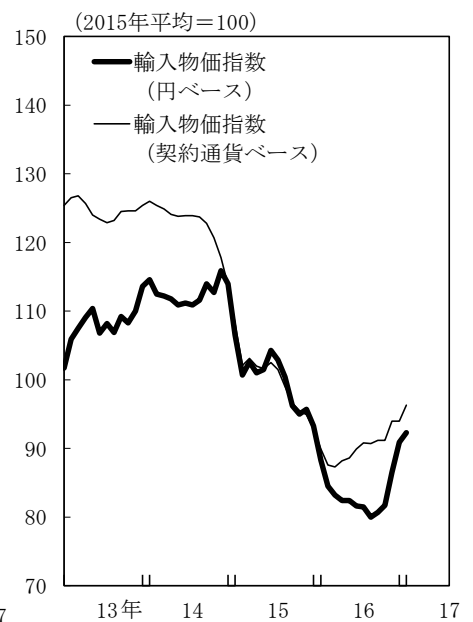
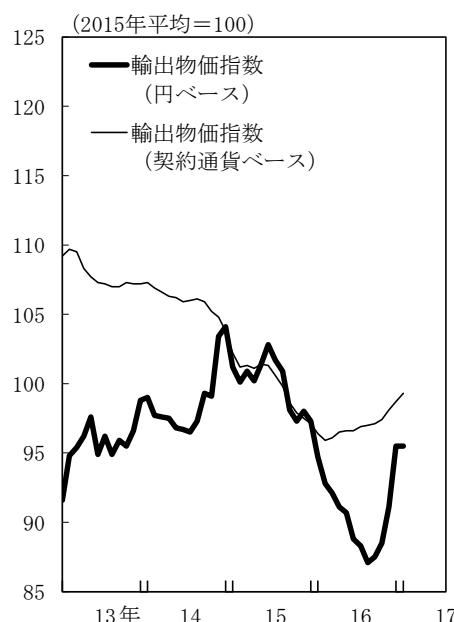
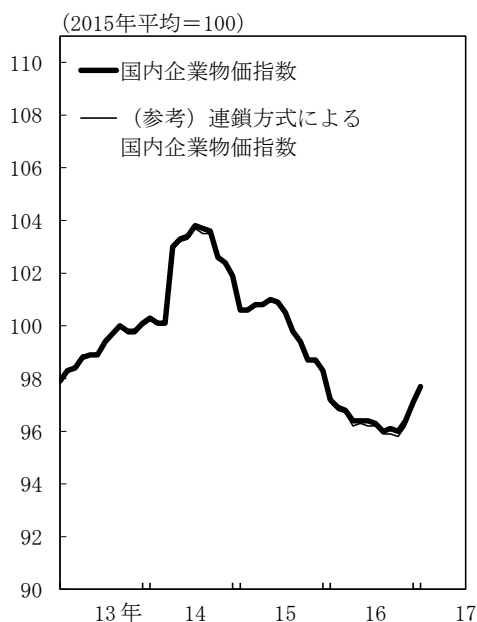
輸出物価指数は、契約通貨ベースで前月比+0.6%、円ベースで同0.0%（前年比+0.8%）。

輸入物価指数は、契約通貨ベースで前月比+2.4%、円ベースで同+1.5%（前年比+4.5%）。

指数は2015年平均=100、%

	国内企業物価指数			輸出物価指数				輸入物価指数				(参考) 為替相場 ドル/円 前月比
	前月比	前年比	(参考) 夏季電力 料金調整後	円 ベース		契約通貨 ベース		円 ベース		契約通貨 ベース		
			前月比	前月比	前年比	前年比	前月比	前年比	前月比	前年比		
2016年 1月	-1.1	-3.4	-1.1	-2.7	-6.4	-0.7	-5.7	-5.4	-17.1	-3.2	-16.9	-2.9
2月	-0.3	-3.7	-0.3	-2.0	-7.3	-0.5	-5.2	-4.3	-16.1	-2.6	-14.2	-2.8
3月	-0.1	-4.0	-0.1	-0.8	-8.7	0.2	-5.1	-1.5	-18.9	-0.3	-15.3	-1.8
4月	-0.4	-4.4	-0.4	-1.1	-9.1	0.4	-4.5	-1.0	-18.4	1.0	-13.5	-2.8
5月	0.0	-4.6	0.0	-0.4	-10.6	0.1	-4.7	0.0	-18.8	0.5	-12.8	-0.6
6月	0.0	-4.5	0.0	-2.1	-13.6	0.0	-4.6	-1.0	-21.8	1.5	-12.3	-3.3
7月	-0.1	-4.2	-0.3	-0.6	-13.2	0.3	-3.7	-0.1	-20.8	1.0	-10.5	-1.4
8月	-0.3	-3.8	-0.3	-1.4	-13.7	0.1	-2.8	-1.8	-20.3	-0.1	-8.4	-2.5
9月	0.1	-3.3	0.1	0.5	-10.8	0.1	-1.5	0.9	-16.1	0.6	-5.6	0.6
10月	-0.1	-2.7	0.1	1.1	-9.0	0.3	-0.5	1.2	-14.0	0.0	-4.5	1.8
11月	0.4	-2.3	0.4	2.9	-7.0	0.7	0.6	5.9	-9.6	3.1	-0.9	4.2
12月 確報	0.7	-1.2	0.7	4.8	-1.8	0.6	1.6	5.1	-2.6	0.0	1.2	7.3
2017年1月速報	0.6	0.5	0.6	0.0	0.8	0.6	3.0	1.5	4.5	2.4	7.1	-1.0
1月指数	97.7		97.7	95.5		99.3		92.3		96.3		114.8

(注) 為替は符号がマイナスの場合、円高を示す。



(前月比で上昇・下落した主な類別・品目)

国内企業物価指数		前月比 0.6%
類別	寄与度	主な品目
石油・石炭製品	0.35%	C重油、ナフサ、ガソリン
化学製品	0.17%	ブタン・ブチレン、エチレン、プロピレン
鉄鋼	0.07%	鉄鋼切断品（薄板）、厚板、溶融亜鉛めっき鋼板
非鉄金属	0.05%	アルミニウム合金・同二次合金地金、黄銅伸銅品、銅伸銅品
電力・都市ガス・水道	0.03%	小口都市ガス、産業用特別高压電力、業務用高压電力
スクラップ類	0.02%	鉄くず、アルミニウム・同合金くず
農林水産物	-0.08%	鶏卵、牛肉、豚肉

輸出物価指数（契約通貨ベース）		前月比 0.6%
類別	寄与度	主な品目
金属・同製品	0.28%	熱延広幅帯鋼、普通鋼半製品、金地金
化学製品	0.25%	合成ゴム、パラキシレン、カプロラクタム
その他産品・製品	0.14%	軽油、ジェット燃料油・灯油、C重油
輸送用機器	-0.04%	普通乗用車（ガソリン車）、船外機、シャシー・車体構成部品
電気・電子機器	-0.03%	モス型集積回路（除モス型メモリ集積回路）、水晶振動子、電子機器用スイッチ

輸入物価指数（契約通貨ベース）		前月比 2.4%
類別	寄与度	主な品目
石油・石炭・天然ガス	2.19%	原油、液化天然ガス、ナフサ
金属・同製品	0.28%	銅鉱、フェロクロム、熱延広幅帯鋼
化学製品	0.19%	バイオETBE、飽和ポリエステル樹脂、メタノール
飲食料品・食料用農水産物	0.05%	チーズ、コーヒー豆、たばこ
電気・電子機器	-0.28%	モス型ロジック集積回路、ワイヤーハーネス、太陽電池
その他産品・製品	-0.04%	原塩、塗工印刷用紙、陶磁器製食器
繊維品	-0.03%	靴下、女子用スカート類、セーター

国内企業物価指数 (2017年1月速報)

指数は2015年平均=100、%

	ウェイト	指数 (速報)		前月比 (速報)		前年同月比 (速報)	
			12月 (確報)		12月 (確報)		12月 (確報)
総平均	1,000.0	97.7	97.1	0.6	0.7	0.5	-1.2
夏季電力料金調整後	1,000.0	97.7	97.1	0.6	0.7	0.5	-1.2
飲食料品	141.6	100.1	100.1	0.0	0.1	-0.2	-0.5
繊維製品	9.6	98.6	99.4	-0.8	-0.5	-1.0	-0.6
木材・木製品	9.2	101.3	101.0	0.3	0.2	0.8	0.6
パルプ・紙・同製品	27.7	98.9	98.9	0.0	-0.1	-1.1	-1.3
化学製品	89.2	94.8	93.0	1.9	1.2	-1.3	-4.6
石油・石炭製品	59.5	98.3	92.6	6.2	5.2	22.3	4.0
プラスチック製品	38.2	95.9	95.8	0.1	-0.1	-2.8	-3.2
窯業・土石製品	23.3	99.6	99.6	0.0	0.0	-0.2	-0.3
鉄鋼	51.7	97.4	96.0	1.5	2.6	2.4	0.0
非鉄金属	27.1	94.6	92.9	1.8	5.3	6.7	1.6
金属製品	40.0	99.6	99.5	0.1	-0.2	-0.3	-0.8
はん用機器	27.2	99.6	99.8	-0.2	-0.3	-0.8	-0.5
生産用機器	41.1	100.6	100.4	0.2	-0.1	1.0	0.0
業務用機器	16.2	102.8	102.5	0.3	0.3	2.2	2.8
電子部品・デバイス	24.5	97.4	97.5	-0.1	0.4	-0.3	-1.1
電気機器	52.7	96.3	96.5	-0.2	-0.3	-3.1	-3.1
情報通信機器	20.8	98.5	98.5	0.0	-0.1	-1.8	-1.8
輸送用機器	140.7	98.8	98.8	0.0	0.0	-1.0	-1.0
その他工業製品	48.0	100.0	100.0	0.0	0.0	0.0	-0.1
農林水産物	35.8	104.8	107.0	-2.1	0.9	4.7	2.5
鉱産物	3.9	92.5	92.5	0.0	0.4	-5.5	-5.6
電力・都市ガス・水道	67.1	84.2	83.7	0.6	0.8	-9.0	-10.0
スクラップ類	4.9	112.0	108.5	3.2	9.3	38.1	32.3

(注)「夏季電力料金調整後」は、毎年7月から9月に適用される夏季電力割増料金の影響を総平均から除いて算出した指数。

輸 出 物 価 指 数 (2017年1月速報)

指数は2015年平均=100、%

	ウエイト	指 数 (速報)		前月比 (速報)			前年同月比 (速報)		
		円 ベース	12 月 (確報)	円 ベース	12 月 (確報)	契約通貨 ベース	円 ベース	12 月 (確報)	契約通貨 ベース
総 平 均	1,000.0	95.5	95.5	0.0	4.8	0.6	0.8	-1.8	3.0
織 維 品	13.8	91.6	92.2	-0.7	4.4	-0.2	-3.8	-4.7	-1.7
化 学 製 品	98.4	99.2	97.6	1.6	7.0	2.5	9.7	4.1	12.3
金 属 ・ 同 製 品	108.5	101.7	100.1	1.6	9.2	2.5	16.8	11.5	19.5
はん用・生産用・業務用機器	189.4	96.9	97.2	-0.3	2.4	0.0	-1.7	-2.8	-0.3
電 気 ・ 電 子 機 器	205.5	92.4	93.1	-0.8	4.4	-0.2	-3.3	-4.8	-1.1
輸 送 用 機 器	285.2	95.7	96.3	-0.6	4.7	-0.1	-1.9	-3.8	0.2
そ の 他 産 品 ・ 製 品	99.2	89.1	88.3	0.9	4.4	1.4	-0.7	-6.6	1.3

輸 入 物 価 指 数 (2017年1月速報)

指数は2015年平均=100、%

	ウエイト	指 数 (速報)		前月比 (速報)			前年同月比 (速報)		
		円 ベース	12 月 (確報)	円 ベース	12 月 (確報)	契約通貨 ベース	円 ベース	12 月 (確報)	契約通貨 ベース
総 平 均	1,000.0	92.3	90.9	1.5	5.1	2.4	4.5	-2.6	7.1
飲 食 料 品 ・ 食 料 用 農 水 産 物	80.4	93.1	93.2	-0.1	5.0	0.5	0.1	-3.3	2.5
織 維 品	61.3	96.0	96.8	-0.8	2.5	-0.5	-3.1	-3.7	-1.9
金 属 ・ 同 製 品	95.8	92.5	90.6	2.1	9.7	2.9	11.2	4.3	14.1
木 材 ・ 木 製 品 ・ 林 産 物	17.3	93.5	93.9	-0.4	6.6	0.4	-2.2	-5.3	1.0
石 油 ・ 石 炭 ・ 天 然 ガ ス	252.3	91.6	84.7	8.1	4.7	9.2	26.5	2.3	30.3
化 学 製 品	94.7	95.3	93.9	1.5	4.2	2.0	2.7	-3.4	4.5
はん用・生産用・業務用機器	68.1	92.4	93.0	-0.6	4.3	0.0	-2.3	-6.3	-0.1
電 気 ・ 電 子 機 器	196.6	88.9	90.8	-2.1	5.5	-1.4	-6.5	-6.9	-4.5
輸 送 用 機 器	49.5	95.7	96.1	-0.4	2.8	0.1	-3.3	-4.2	-1.3
そ の 他 産 品 ・ 製 品	84.0	93.5	94.6	-1.2	5.5	-0.5	-2.9	-4.4	-0.6

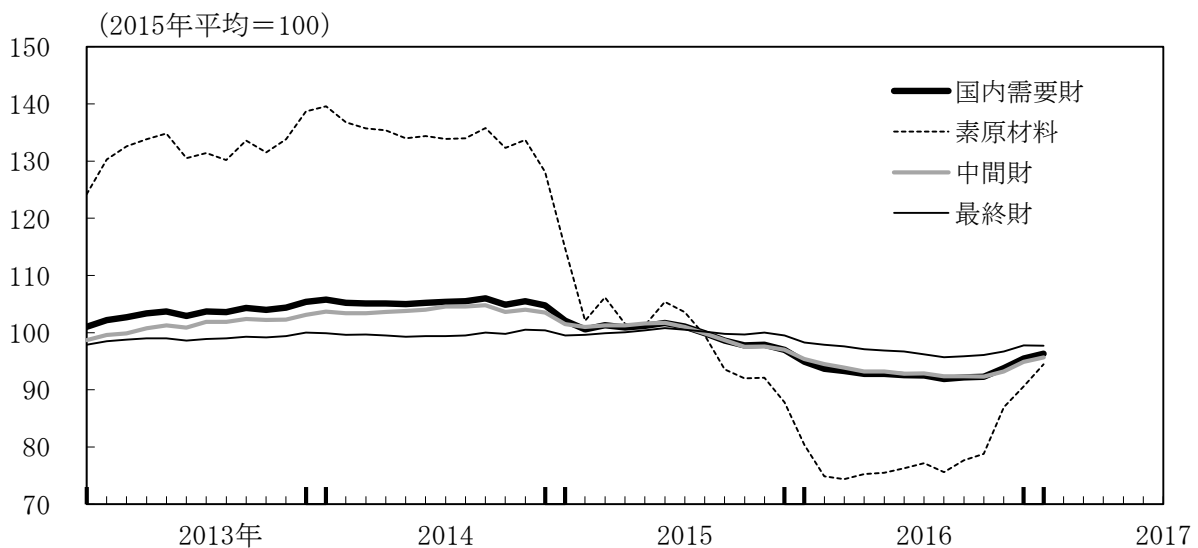
[参考] 需要段階別・用途別指数 (2017年1月速報)

指数は2015年平均=100、%

	ウェイト	指数 (速報)	前月比 (速報)	前年同月比	
				12月 (速報)	12月 (速報)
国内需要財	1,000.000	96.3	0.8	1.8	-1.5
国内品	744.660	97.7	0.6	0.7	-1.2
輸入品	255.340	92.3	1.5	5.1	-2.6
素原材料	100.163	94.5	4.3	4.1	17.5
国内品	26.060	103.9	-0.7	1.8	6.8
輸入品	74.103	91.3	6.5	5.3	22.7
中間財	535.481	95.7	0.8	1.8	0.3
国内品	448.097	96.3	1.0	1.0	0.2
輸入品	87.384	92.7	0.1	6.3	-2.7
最終財	364.356	97.7	-0.1	1.1	-0.6
国内品	270.503	99.4	0.1	0.3	-0.4
輸入品	93.853	92.8	-0.5	3.8	-5.9
資本財	112.246	98.4	0.0	0.9	-0.6
国内品	87.827	100.1	0.1	0.0	0.3
輸入品	24.419	92.3	-0.5	4.5	-5.8
消費財	252.110	97.4	-0.1	1.2	-0.6
国内品	182.676	99.0	0.0	0.5	-0.6
輸入品	69.434	93.0	-0.5	3.5	-5.8
耐久消費財	67.121	95.1	-0.5	1.4	-3.3
国内品	42.200	98.6	-0.1	-0.1	-1.4
輸入品	24.921	89.1	-1.3	4.2	-7.6
非耐久消費財	184.989	98.2	0.0	1.2	0.3
国内品	140.476	99.2	0.1	0.6	-0.3
輸入品	44.513	95.2	-0.1	3.3	-4.9

(注) 本指数は、企業物価指数を需要段階(素原材料、最終財等)や用途(資本財、消費財等)に着目した分類に組替え、作成したもの。

(各需要段階の指数)



[参考] 連鎖方式による国内企業物価指数 (2017年1月速報)

指数は2015年平均=100、%

	ウエイト	指数 (速報)	前月比 (速報)	前年同月比	
				12月 (速報)	12月 (確報)
総平均	1,000.0	97.7	0.7	0.8	-1.3
夏季電力料金調整後	1,000.0	97.7	0.7	0.8	-1.3
飲食料品	141.6	100.0	0.0	0.1	-0.6
繊維製品	9.6	98.5	-0.9	-0.4	-0.6
木材・木製品	9.2	101.2	0.4	0.1	0.4
パルプ・紙・同製品	27.7	98.9	0.0	-0.1	-1.3
化学製品	89.2	94.6	1.9	1.2	-4.8
石油・石炭製品	59.5	98.6	6.5	5.3	4.0
プラスチック製品	38.2	95.7	0.0	-0.1	-3.3
窯業・土石製品	23.3	99.5	0.0	0.0	-0.4
鉄鋼	51.7	97.2	1.4	2.6	-0.1
非鉄金属	27.1	94.8	1.9	5.6	1.8
金属製品	40.0	99.5	0.2	-0.3	-0.9
はん用機器	27.2	99.6	-0.2	-0.2	-0.5
生産用機器	41.1	100.5	0.1	0.0	-0.1
業務用機器	16.2	102.7	0.3	0.3	2.8
電子部品・デバイス	24.5	97.2	-0.1	0.3	-1.2
電気機器	52.7	96.2	-0.1	-0.2	-3.2
情報通信機器	20.8	98.3	-0.1	-0.1	-1.9
輸送用機器	140.7	98.7	0.0	-0.1	-1.1
その他工業製品	48.0	99.9	0.0	0.0	-0.2
農林水産物	35.8	104.6	-2.1	0.9	2.3
鉱産物	3.9	92.1	0.0	0.4	-6.1
電力・都市ガス・水道	67.1	83.8	0.5	1.0	-10.3
スクラップ類	4.9	114.9	3.0	9.9	36.0

(注) 1. 「夏季電力料金調整後」は、毎年7月から9月に適用される夏季電力割増料金の影響を総平均から除いて算出した指数。

2. ウエイト算定年次は2015年。

[参考] 各物価指数の時系列データ (1)

指数は2015年平均=100、%

	国内企業物価指数						輸出物価指数								
	総平均						総平均 (円ベース)				総平均 (契約通貨ベース)				
	前期 (月)比	前年比	3か月 前比	(参考) 夏季電力 料金調整後		前期 (月)比	3か月 前比	前期 (月)比	前年比	3か月 前比	前期 (月)比	前年比	3か月 前比		
				前期 (月)比	3か月 前比										
2015 年	100.0	—	—	—	—	—	100.0	—	—	—	100.0	—	—	—	
2016	96.5	—	-3.5	—	—	—	90.7	—	-9.3	—	96.9	—	-3.1	—	
2015 年度	99.1	—	—	—	—	—	98.1	—	—	—	98.6	—	—	—	
2016 年	Q1	97.0	-1.6	-3.7	—	-1.6	—	93.2	-4.4	-7.4	—	96.1	-1.4	-5.4	—
	Q2	96.4	-0.6	-4.5	—	-0.6	—	90.2	-3.2	-11.1	—	96.6	0.5	-4.6	—
	Q3	96.1	-0.3	-3.8	—	-0.5	—	87.6	-2.9	-12.6	—	97.0	0.4	-2.7	—
	Q4	96.5	0.4	-2.1	—	0.6	—	91.7	4.7	-5.9	—	98.1	1.1	0.6	—
2015 年	12月	98.3	-0.4	—	-1.1	-0.4	-0.9	97.3	-0.7	—	-0.8	97.1	-0.4	—	-1.5
2016 年	1月	97.2	-1.1	-3.4	-1.5	-1.1	-1.5	94.7	-2.7	-6.4	-2.7	96.4	-0.7	-5.7	-1.5
	2月	96.9	-0.3	-3.7	-1.8	-0.3	-1.8	92.8	-2.0	-7.3	-5.3	95.9	-0.5	-5.2	-1.6
	3月	96.8	-0.1	-4.0	-1.5	-0.1	-1.5	92.1	-0.8	-8.7	-5.3	96.1	0.2	-5.1	-1.0
	4月	96.4	-0.4	-4.4	-0.8	-0.4	-0.8	91.1	-1.1	-9.1	-3.8	96.5	0.4	-4.5	0.1
	5月	96.4	0.0	-4.6	-0.5	0.0	-0.5	90.7	-0.4	-10.6	-2.3	96.6	0.1	-4.7	0.7
	6月	96.4	0.0	-4.5	-0.4	0.0	-0.4	88.8	-2.1	-13.6	-3.6	96.6	0.0	-4.6	0.5
	7月	96.3	-0.1	-4.2	-0.1	-0.3	-0.3	88.3	-0.6	-13.2	-3.1	96.9	0.3	-3.7	0.4
	8月	96.0	-0.3	-3.8	-0.4	-0.3	-0.6	87.1	-1.4	-13.7	-4.0	97.0	0.1	-2.8	0.4
	9月	96.1	0.1	-3.3	-0.3	0.1	-0.5	87.5	0.5	-10.8	-1.5	97.1	0.1	-1.5	0.5
	10月	96.0	-0.1	-2.7	-0.3	0.1	-0.1	88.5	1.1	-9.0	0.2	97.4	0.3	-0.5	0.5
	11月	96.4	0.4	-2.3	0.4	0.4	0.6	91.1	2.9	-7.0	4.6	98.1	0.7	0.6	1.1
	12月	97.1	0.7	-1.2	1.0	0.7	1.3	95.5	4.8	-1.8	9.1	98.7	0.6	1.6	1.6
2017 年	1月	97.7	0.6	0.5	1.8	0.6	1.8	95.5	0.0	0.8	7.9	99.3	0.6	3.0	2.0

指数は2015年平均=100、%

	輸入物価指数								(参考) 為替相場 ドル/円	
	総平均 (円ベース)				総平均 (契約通貨ベース)					
	前期 (月)比	前年比	3か月 前比	前期 (月)比	前年比	3か月 前比	前期 (月)比			
2015 年	100.0	—	—	—	100.0	—	—	—	14.4	
2016	83.6	—	-16.4	—	90.3	—	-9.7	—	-10.1	
2015 年度	95.5	—	—	—	95.9	—	—	—	9.3	
2016 年	Q1	85.3	-9.9	-17.4	—	88.3	-6.5	-15.5	—	-5.0
	Q2	82.1	-3.8	-19.7	—	88.9	0.7	-12.8	—	-6.4
	Q3	80.7	-1.7	-19.1	—	90.9	2.2	-8.2	—	-5.3
	Q4	86.4	7.1	-8.8	—	93.1	2.4	-1.4	—	6.7
2015 年	12月	93.3	-2.5	—	-3.0	92.9	-2.1	—	-3.8	-0.6
2016 年	1月	88.3	-5.4	-17.1	-7.1	89.9	-3.2	-16.9	-5.9	-2.9
	2月	84.5	-4.3	-16.1	-11.7	87.6	-2.6	-14.2	-7.7	-2.8
	3月	83.2	-1.5	-18.9	-10.8	87.3	-0.3	-15.3	-6.0	-1.8
	4月	82.4	-1.0	-18.4	-6.7	88.2	1.0	-13.5	-1.9	-2.8
	5月	82.4	0.0	-18.8	-2.5	88.6	0.5	-12.8	1.1	-0.6
	6月	81.6	-1.0	-21.8	-1.9	89.9	1.5	-12.3	3.0	-3.3
	7月	81.5	-0.1	-20.8	-1.1	90.8	1.0	-10.5	2.9	-1.4
	8月	80.0	-1.8	-20.3	-2.9	90.7	-0.1	-8.4	2.4	-2.5
	9月	80.7	0.9	-16.1	-1.1	91.2	0.6	-5.6	1.4	0.6
	10月	81.7	1.2	-14.0	0.2	91.2	0.0	-4.5	0.4	1.8
	11月	86.5	5.9	-9.6	8.1	94.0	3.1	-0.9	3.6	4.2
	12月	90.9	5.1	-2.6	12.6	94.0	0.0	1.2	3.1	7.3
2017 年	1月	92.3	1.5	4.5	13.0	96.3	2.4	7.1	5.6	-1.0

(注) 為替の「年・年度」は前年比。符号がマイナスの場合、円高を示す。

〔参考〕各物価指数の時系列データ（２）

指数は2015年平均=100、%

	国内需要財									
				素原材料			中間財			
		前期 (月)比	前年比		前期 (月)比	前年比		前期 (月)比	前年比	
2015 年	100.0	—	—	100.0	—	—	100.0	—	—	
2016	93.2	—	-6.8	78.6	—	-21.4	93.4	—	-6.6	
2015 年度	98.2	—	—	92.2	—	—	98.3	—	—	
2016 年	Q1	94.0	-3.7	-7.2	76.6	-15.5	-28.9	94.6	-2.9	-6.6
	Q2	92.7	-1.4	-8.5	75.7	-1.2	-26.3	93.1	-1.6	-8.3
	Q3	92.2	-0.5	-7.7	76.8	1.5	-22.3	92.6	-0.5	-7.3
	Q4	93.9	1.8	-3.8	85.5	11.3	-5.6	93.5	1.0	-4.0
2015 年	12月	97.0	-0.9	—	87.8	-4.7	—	97.0	-0.6	—
2016 年	1月	94.9	-2.2	-7.1	80.4	-8.4	-29.9	95.4	-1.6	-6.0
	2月	93.7	-1.3	-6.9	74.9	-6.8	-26.6	94.5	-0.9	-6.4
	3月	93.3	-0.4	-7.9	74.4	-0.7	-29.9	93.9	-0.6	-7.3
	4月	92.8	-0.5	-8.0	75.3	1.2	-25.8	93.2	-0.7	-8.0
	5月	92.8	0.0	-8.3	75.5	0.3	-25.5	93.2	0.0	-8.3
	6月	92.6	-0.2	-8.9	76.3	1.1	-27.6	92.8	-0.4	-8.8
	7月	92.5	-0.1	-8.5	77.2	1.2	-25.5	92.9	0.1	-8.0
	8月	91.9	-0.6	-8.0	75.6	-2.1	-24.0	92.4	-0.5	-7.5
	9月	92.2	0.3	-6.5	77.7	2.8	-17.0	92.4	0.0	-6.4
	10月	92.3	0.1	-5.6	78.8	1.4	-14.3	92.3	-0.1	-5.3
	11月	93.8	1.6	-4.2	87.0	10.4	-5.5	93.2	1.0	-4.5
	12月	95.5	1.8	-1.5	90.6	4.1	3.2	94.9	1.8	-2.2
2017 年	1月	96.3	0.8	1.5	94.5	4.3	17.5	95.7	0.8	0.3

指数は2015年平均=100、%

	国内需要財（続）									
	最終財			資本財			消費財			
		前期 (月)比	前年比		前期 (月)比	前年比		前期 (月)比	前年比	
2015 年	100.0	—	—	100.0	—	—	100.0	—	—	
2016	96.9	—	-3.1	97.8	—	-2.2	96.5	—	-3.5	
2015 年度	99.6	—	—	99.7	—	—	99.5	—	—	
2016 年	Q1	97.9	-1.8	-1.8	98.8	-1.0	-1.3	97.6	-2.1	-1.9
	Q2	96.9	-1.0	-3.5	98.0	-0.8	-2.1	96.4	-1.2	-4.2
	Q3	95.9	-1.0	-4.3	97.0	-1.0	-3.0	95.4	-1.0	-4.8
	Q4	96.9	1.0	-2.8	97.6	0.6	-2.2	96.5	1.2	-3.2
2015 年	12月	99.5	-0.5	—	99.6	-0.5	—	99.5	-0.4	—
2016 年	1月	98.3	-1.2	-1.2	99.0	-0.6	-1.1	98.0	-1.5	-1.3
	2月	97.9	-0.4	-1.7	98.7	-0.3	-1.5	97.5	-0.5	-1.8
	3月	97.6	-0.3	-2.3	98.6	-0.1	-1.5	97.2	-0.3	-2.6
	4月	97.1	-0.5	-3.0	98.3	-0.3	-1.7	96.5	-0.7	-3.6
	5月	96.9	-0.2	-3.5	97.9	-0.4	-2.2	96.4	-0.1	-4.1
	6月	96.7	-0.2	-4.1	97.7	-0.2	-2.6	96.3	-0.1	-4.7
	7月	96.2	-0.5	-4.3	97.4	-0.3	-2.8	95.7	-0.6	-5.0
	8月	95.7	-0.5	-4.5	96.7	-0.7	-3.3	95.2	-0.5	-5.0
	9月	95.9	0.2	-3.9	96.9	0.2	-2.8	95.4	0.2	-4.4
	10月	96.1	0.2	-3.6	96.9	0.0	-2.7	95.7	0.3	-4.1
	11月	96.7	0.6	-3.3	97.5	0.6	-2.6	96.3	0.6	-3.6
	12月	97.8	1.1	-1.7	98.4	0.9	-1.2	97.5	1.2	-2.0
2017 年	1月	97.7	-0.1	-0.6	98.4	0.0	-0.6	97.4	-0.1	-0.6

次回の企業物価指数（2017年2月速報、2017年1月確報）の公表日は、3月13日（月）。

以上