

日本銀行ホームページから時系列データをダウンロードするには、
「時系列統計データ検索サイト」をご利用ください。
<http://www.stat-search.boj.or.jp/index.html>



本件の公表時刻は 8 時 5 0 分

2017年4月12日
日本銀行調査統計局

企業物価指数(2017年3月速報)

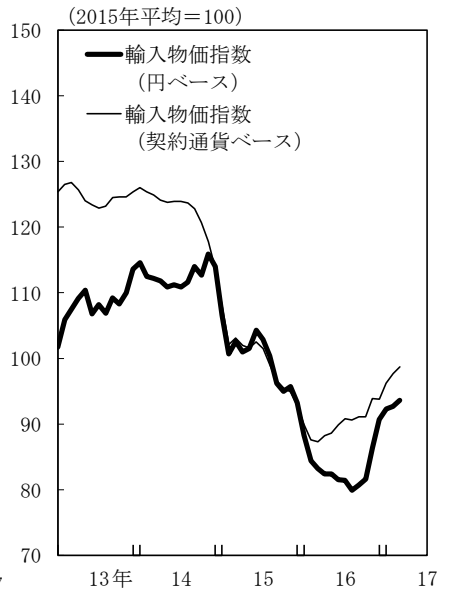
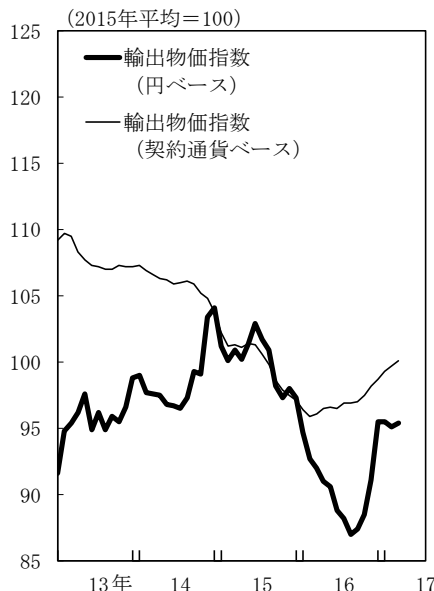
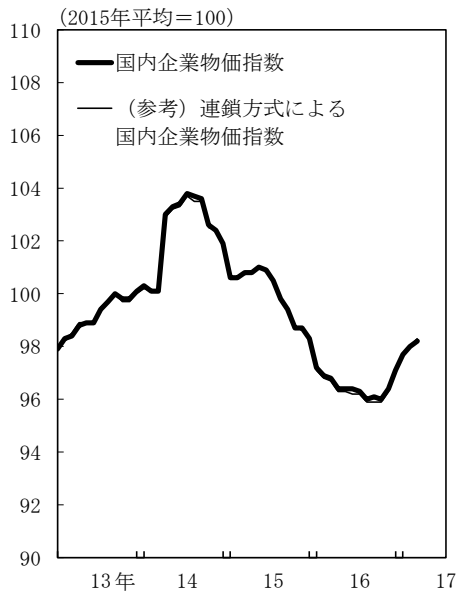
付. 2016 年度中の企業物価指数の動向
(特別掲載) 年度指数 (総平均) の長期時系列

国内企業物価指数は、前月比+0.2% (前年比+1.4%)。
輸出物価指数は、契約通貨ベースで前月比+0.4%、円ベースで同+0.3% (前年比+3.7%)。
輸入物価指数は、契約通貨ベースで前月比+1.0%、円ベースで同+1.0% (前年比+12.5%)。

指数は2015年平均=100、%

	国内企業物価指数			輸出物価指数				輸入物価指数				(参考) 為替相場 ドル/円
	前月比	前年比	(参考) 夏季電力 料金調整後	円 ベース		契約通貨 ベース		円 ベース		契約通貨 ベース		
			前月比	前月比	前年比	前年比	前月比	前年比	前月比	前年比		
2016年 2月	-0.3	-3.7	-0.3	-2.1	-7.4	-0.5	-5.2	-4.4	-16.2	-2.6	-14.2	-2.8
3月	-0.1	-4.0	-0.1	-0.8	-8.8	0.2	-5.1	-1.4	-18.9	-0.3	-15.3	-1.8
4月	-0.4	-4.4	-0.4	-1.1	-9.2	0.4	-4.5	-1.0	-18.4	1.0	-13.5	-2.8
5月	0.0	-4.6	0.0	-0.4	-10.7	0.1	-4.7	0.0	-18.8	0.5	-12.8	-0.6
6月	0.0	-4.5	0.0	-2.0	-13.7	-0.1	-4.7	-1.1	-21.9	1.5	-12.3	-3.3
7月	-0.1	-4.2	-0.3	-0.7	-13.3	0.4	-3.7	-0.1	-20.9	1.0	-10.5	-1.4
8月	-0.3	-3.8	-0.3	-1.4	-13.8	0.0	-2.9	-1.8	-20.4	-0.2	-8.5	-2.5
9月	0.1	-3.3	0.0	0.5	-11.0	0.1	-1.6	1.0	-16.1	0.6	-5.7	0.6
10月	-0.1	-2.7	0.2	1.3	-9.0	0.5	-0.4	1.1	-14.1	0.0	-4.6	1.8
11月	0.4	-2.3	0.4	2.9	-7.0	0.7	0.7	5.9	-9.7	3.1	-1.1	4.2
12月	0.7	-1.2	0.7	4.8	-1.8	0.5	1.6	5.0	-2.7	-0.1	1.0	7.3
2017年 1月	0.6	0.5	0.6	0.0	0.8	0.6	3.0	1.8	4.5	2.6	7.0	-1.0
2月 確報	r 0.3	r 1.1	r 0.3	r -0.4	r 2.6	0.4	4.0	r 0.4	r 9.8	r 1.6	r 11.5	-1.4
3月 速報	0.2	1.4	0.2	0.3	3.7	0.4	4.2	1.0	12.5	1.0	13.1	-0.1
3月 指数	98.2		98.2	95.4		100.1		93.6		98.7		113.0

(注) 1. 為替は符号がマイナスの場合、円高を示す。
2. r: 訂正值



(前月比で上昇・下落した主な類別・品目)

国内企業物価指数		前月比 0.2%
類別	寄与度	主な品目
石油・石炭製品	0.15%	ガソリン、軽油、液化石油ガス
電力・都市ガス・水道	0.07%	産業用特別高圧電力、業務用高圧電力、産業用高圧電力
スクラップ類	0.04%	鉄くず、アルミニウム・同合金くず
鉄鋼	0.02%	小形棒鋼、磨棒鋼、熱延広幅帯鋼
農林水産物	0.01%	鶏卵、玄米、しらす干し
化学製品	-0.04%	ベンゼン、スチレンモノマー、ブタジエン
電気機器	-0.02%	監視制御装置、電気冷蔵庫、電気がま

輸出物価指数（契約通貨ベース）		前月比 0.4%
類別	寄与度	主な品目
化学製品	0.24%	スチレンモノマー、パラキシレン、トルイレンジイソシアネート
金属・同製品	0.10%	熱延広幅帯鋼、銅地金、厚中板
電気・電子機器	0.06%	モス型メモリ集積回路、シリコンウエハ、プリント配線板
輸送用機器	-0.02%	駆動・伝導・操縦装置部品、乗用車（ハイブリッド車・クリーンエネルギー車）、フォークリフトトラック・同部品

輸入物価指数（契約通貨ベース）		前月比 1.0%
類別	寄与度	主な品目
石油・石炭・天然ガス	0.36%	原油、ナフサ、液化石油ガス
金属・同製品	0.25%	フェロクロム、銅鉱、コバルト地金
化学製品	0.18%	炭酸リチウム、はん用プラスチック（除飽和ポリエステル樹脂）、メタノール
電気・電子機器	0.08%	記録メディア、モス型メモリ集積回路、太陽電池
その他産品・製品	0.06%	天然ゴム、プラスチックフィルム・シート、製紙さらしクラフトパルプ
輸送用機器	0.02%	普通乗用車（ガソリン車）、乗用車（ハイブリッド車・クリーンエネルギー車）、自転車

国内企業物価指数 (2017年3月速報)

指数は2015年平均=100、%

	ウエイト	指数 (速報)		前月比 (速報)		前年同月比 (速報)	
			2月 (確報)		2月 (確報)		2月 (確報)
総平均	1,000.0	98.2	r 98.0	0.2	r 0.3	1.4	r 1.1
夏季電力料金調整後	1,000.0	98.2	r 98.0	0.2	r 0.3	1.4	r 1.1
飲食料品	141.6	99.9	99.9	0.0	0.1	-0.4	-0.5
繊維製品	9.6	99.4	r 99.0	0.4	r 0.7	-0.7	r -0.9
木材・木製品	9.2	101.8	101.9	-0.1	0.6	1.2	1.2
パルプ・紙・同製品	27.7	98.8	r 98.8	0.0	r -0.1	-1.2	r -1.2
化学製品	89.2	95.5	96.0	-0.5	1.1	-0.3	0.5
石油・石炭製品	59.5	101.0	r 98.6	2.4	r 0.6	30.8	r 27.7
プラスチック製品	38.2	95.5	r 95.6	-0.1	r -0.2	-2.7	r -2.7
窯業・土石製品	23.3	99.5	99.6	-0.1	-0.1	-0.4	-0.4
鉄鋼	51.7	99.6	r 99.2	0.4	r 1.4	5.6	r 4.9
非鉄金属	27.1	95.8	95.8	0.0	1.1	7.2	8.2
金属製品	40.0	100.1	100.0	0.1	0.0	0.5	0.2
はん用機器	27.2	99.9	r 99.9	0.0	r 0.2	-0.4	r -0.8
生産用機器	41.1	99.4	r 99.3	0.1	r -0.7	-1.5	r -1.1
業務用機器	16.2	102.3	r 102.3	0.0	r -0.4	1.3	r 1.6
電子部品・デバイス	24.5	97.6	r 97.6	0.0	r 0.2	0.5	r 0.3
電気機器	52.7	95.8	96.2	-0.4	-0.1	-2.8	-2.7
情報通信機器	20.8	98.5	98.4	0.1	-0.1	-1.6	-1.9
輸送用機器	140.7	98.7	r 98.7	0.0	r -0.1	-0.9	r -1.0
その他工業製品	48.0	99.9	99.9	0.0	0.0	-0.1	-0.1
農林水産物	35.8	105.8	r 105.5	0.3	r 0.7	4.8	r 3.7
鉱産物	3.9	93.4	r 93.4	0.0	r 0.6	-3.9	r -4.4
電力・都市ガス・水道	67.1	86.7	r 85.7	1.2	r 1.5	-3.7	r -6.3
スクラップ類	4.9	119.3	112.2	6.3	0.2	41.2	36.8

(注) 1. 「夏季電力料金調整後」は、毎年7月から9月に適用される夏季電力割増料金の影響を総平均から除いて算出した指数。

2. r : 訂正值

輸 出 物 価 指 数 (2017年3月速報)

指数は2015年平均=100、%

	ウエイト	指 数 (速報)		前月比 (速報)			前年同月比 (速報)		
		円 ベース	2 月 (確報)	円 ベース	2 月 (確報)	契約通貨 ベース	円 ベース	2 月 (確報)	契約通貨 ベース
総 平 均	1,000.0	95.4	r 95.1	0.3	r -0.4	0.4	3.7	r 2.6	4.2
織 維 品	13.8	93.5	r 92.7	0.9	r 0.5	0.9	1.2	r -0.1	1.8
化 学 製 品	98.4	102.6	r 100.4	2.2	r 0.8	2.4	19.2	r 15.8	19.7
金 属 ・ 同 製 品	108.5	103.2	r 102.4	0.8	r 0.4	0.7	17.9	r 18.9	17.9
はん用・生産用・業務用機器	189.4	95.8	r 95.8	0.0	r -0.9	-0.1	-0.9	r -1.3	-0.5
電 気 ・ 電 子 機 器	205.5	92.1	91.9	0.2	-0.5	0.3	0.1	-2.1	0.6
輸 送 用 機 器	285.2	94.4	94.6	-0.2	-0.7	-0.1	-0.8	-1.5	-0.1
そ の 他 産 品 ・ 製 品	99.2	89.1	r 89.1	0.0	r 0.0	0.1	4.8	r 3.6	5.2

(注) r : 訂正值

輸 入 物 価 指 数 (2017年3月速報)

指数は2015年平均=100、%

	ウエイト	指 数 (速報)		前月比 (速報)			前年同月比 (速報)		
		円 ベース	2 月 (確報)	円 ベース	2 月 (確報)	契約通貨 ベース	円 ベース	2 月 (確報)	契約通貨 ベース
総 平 均	1,000.0	93.6	r 92.7	1.0	r 0.4	1.0	12.5	r 9.8	13.1
飲 食 料 品 ・ 食 料 用 農 水 産 物	80.4	92.8	92.9	-0.1	-0.5	-0.2	3.8	2.2	4.0
織 維 品	61.3	95.6	r 95.5	0.1	r -0.5	0.1	-1.4	r -2.3	-1.0
金 属 ・ 同 製 品	95.8	95.7	r 93.4	2.5	r 0.8	2.6	19.6	r 16.9	20.0
木 材 ・ 木 製 品 ・ 林 産 物	17.3	92.9	r 92.3	0.7	r -1.3	0.7	1.5	r -0.5	2.3
石 油 ・ 石 炭 ・ 天 然 ガ ス	252.3	96.3	r 95.0	1.4	r 3.5	1.4	57.6	r 51.5	57.7
化 学 製 品	94.7	96.5	94.8	1.8	-0.4	1.9	6.6	3.8	7.3
はん用・生産用・業務用機器	68.1	91.9	91.7	0.2	-0.9	0.1	-0.5	-1.9	-0.3
電 気 ・ 電 子 機 器	196.6	87.7	r 87.4	0.3	r -0.7	0.4	-4.2	r -6.2	-4.0
輸 送 用 機 器	49.5	95.5	95.0	0.5	-0.5	0.5	-0.4	-2.2	0.2
そ の 他 産 品 ・ 製 品	84.0	93.5	92.9	0.6	-0.5	0.7	0.8	-1.5	1.1

(注) r : 訂正值

[参考] 需要段階別・用途別指数 (2017年3月速報)

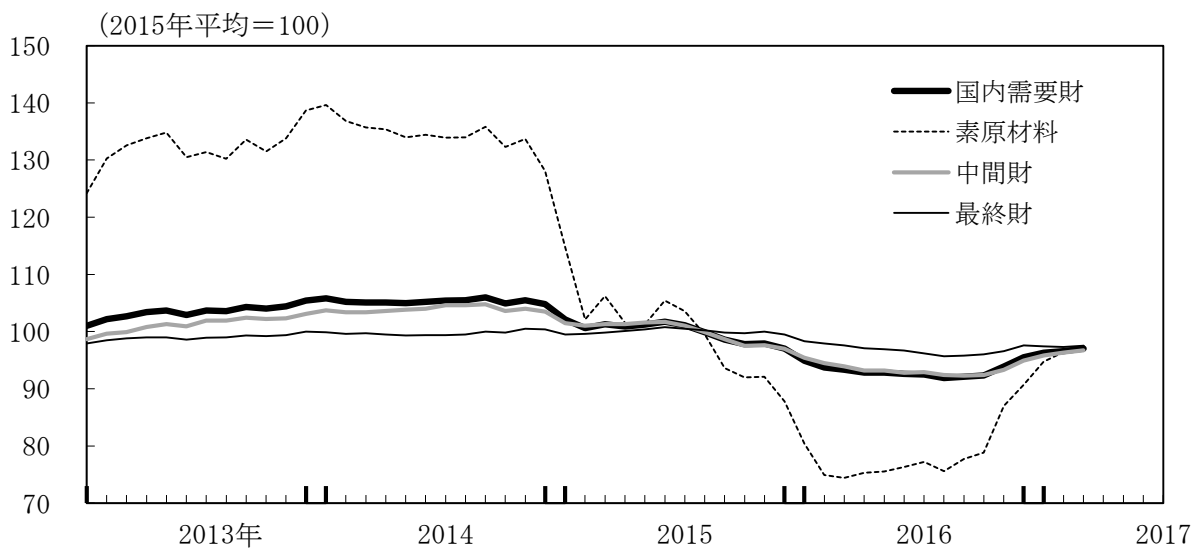
指数は2015年平均=100、%

	ウェイト	指数 (速報)	前月比 (速報)	前年同月比 (速報)	
				2月 (確報)	2月 (確報)
国内需要財	1,000.000	97.0	0.4	0.3	3.1
国内品	744.660	98.2	0.2	r 0.3	1.1
輸入品	255.340	93.6	1.0	r 0.4	9.8
素原材料	100.163	97.5	1.1	r 1.8	28.7
国内品	26.060	105.6	1.1	r 0.5	6.1
輸入品	74.103	94.7	1.2	r 2.3	40.5
中間財	535.481	96.7	0.4	r 0.5	1.9
国内品	448.097	97.1	0.2	r 0.5	1.4
輸入品	87.384	94.4	1.6	r 0.0	5.0
最終財	364.356	97.5	0.2	-0.1	-0.6
国内品	270.503	99.3	0.1	0.0	0.3
輸入品	93.853	92.0	0.1	-0.4	-3.0
資本財	112.246	98.0	0.1	r -0.4	-0.8
国内品	87.827	99.7	0.1	r -0.3	-0.4
輸入品	24.419	91.9	0.1	r -0.9	-2.5
消費財	252.110	97.2	0.2	r 0.0	-0.5
国内品	182.676	99.2	0.3	0.1	0.5
輸入品	69.434	92.1	0.2	-0.3	-3.2
耐久消費財	67.121	93.7	-0.1	-0.3	-4.0
国内品	42.200	98.1	-0.2	-0.1	-1.6
輸入品	24.921	86.4	0.3	-0.7	-8.3
非耐久消費財	184.989	98.5	0.3	r 0.1	0.8
国内品	140.476	99.5	0.4	r 0.1	1.1
輸入品	44.513	95.3	0.2	r -0.1	-0.4

(注) 1. 本指数は、企業物価指数を需要段階（素原材料、最終財等）や用途（資本財、消費財等）に着目した分類に組替え作成したもの。

2. r：訂正值

(各需要段階の指数)



[参考] 連鎖方式による国内企業物価指数 (2017年3月速報)

指数は2015年平均=100、%

	ウエイト	指数 (速報)	前月比 (速報)	前年同月比		
				2月 (速報)	2月 (速報)	
総平均	1,000.0	98.3	0.3	r 0.3	1.7	r 1.2
夏季電力料金調整後	1,000.0	98.3	0.3	r 0.3	1.7	r 1.2
飲食料品	141.6	99.9	0.0	r 0.1	-0.4	r -0.5
繊維製品	9.6	99.3	0.4	r 0.7	-0.8	r -0.9
木材・木製品	9.2	101.7	-0.1	0.6	1.2	1.1
パルプ・紙・同製品	27.7	98.8	0.0	r -0.1	-1.2	r -1.2
化学製品	89.2	95.4	-0.3	0.9	-0.2	0.3
石油・石炭製品	59.5	101.4	2.4	r 0.6	31.5	r 28.4
プラスチック製品	38.2	95.3	-0.2	r -0.2	-2.9	r -2.8
窯業・土石製品	23.3	99.3	-0.2	-0.1	-0.5	-0.5
鉄鋼	51.7	99.5	0.4	r 1.5	5.6	r 4.8
非鉄金属	27.1	96.1	0.1	1.1	7.6	8.6
金属製品	40.0	100.0	0.1	0.0	0.5	0.2
はん用機器	27.2	99.9	0.0	r 0.2	-0.3	r -0.7
生産用機器	41.1	99.3	0.1	r -0.8	-1.5	r -1.1
業務用機器	16.2	102.2	0.0	r -0.4	1.3	r 1.5
電子部品・デバイス	24.5	97.3	-0.1	r 0.3	0.4	r 0.2
電気機器	52.7	95.7	-0.3	-0.1	-2.8	-2.9
情報通信機器	20.8	98.4	0.1	0.0	-1.7	-2.0
輸送用機器	140.7	98.6	0.0	r -0.2	-1.0	r -1.1
その他工業製品	48.0	99.8	0.0	0.0	-0.1	-0.1
農林水産物	35.8	105.6	0.2	r 0.8	4.6	r 3.5
鉱産物	3.9	93.2	0.0	r 0.8	-4.0	r -4.5
電力・都市ガス・水道	67.1	86.6	1.3	r 1.7	-3.8	r -6.6
スクラップ類	4.9	122.0	5.9	0.3	43.7	40.3

(注) 1. 「夏季電力料金調整後」は、毎年7月から9月に適用される夏季電力割増料金の影響を総平均から除いて算出した指数。

2. ウェイト算定年次は2015年。

3. r : 訂正值

[参考] 各物価指数の時系列データ (1)

指数は2015年平均=100、%

	国内企業物価指数						輸出物価指数								
	総平均						総平均 (円ベース)				総平均 (契約通貨ベース)				
							前期 (月)比	前年比	3か月 前比	(参考) 夏季電力 料金調整後		前期 (月)比	前年比	3か月 前比	前期 (月)比
	前期 (月)比	3か月 前比													
2015年	100.0	—	—	—	—	—	100.0	—	—	—	100.0	—	—	—	
2016	96.5	—	-3.5	—	—	—	90.6	—	-9.4	—	96.9	—	-3.1	—	
2015年度	99.1	—	—	—	—	—	98.1	—	—	—	98.6	—	—	—	
2016	96.8	—	-2.3	—	—	—	91.2	—	-7.0	—	97.8	—	-0.8	—	
2016年	Q2	96.4	-0.6	-4.5	—	-0.6	90.1	-3.2	-11.2	—	96.5	0.4	-4.7	—	
	Q3	96.1	-0.3	-3.8	—	-0.5	87.5	-2.9	-12.8	—	96.9	0.4	-2.8	—	
	Q4	96.5	0.4	-2.1	—	0.6	91.7	4.8	-5.9	—	98.1	1.2	0.6	—	
2017年	Q1	98.0	1.6	1.0	—	1.6	95.3	3.9	2.4	—	99.7	1.6	3.7	—	
2016年	2月	96.9	-0.3	-3.7	-1.8	-0.3	-1.8	92.7	-2.1	-7.4	-5.4	95.9	-0.5	-5.2	-1.6
	3月	96.8	-0.1	-4.0	-1.5	-0.1	-1.5	92.0	-0.8	-8.8	-5.4	96.1	0.2	-5.1	-1.0
	4月	96.4	-0.4	-4.4	-0.8	-0.4	-0.8	91.0	-1.1	-9.2	-3.9	96.5	0.4	-4.5	0.1
	5月	96.4	0.0	-4.6	-0.5	0.0	-0.5	90.6	-0.4	-10.7	-2.3	96.6	0.1	-4.7	0.7
	6月	96.4	0.0	-4.5	-0.4	0.0	-0.4	88.8	-2.0	-13.7	-3.5	96.5	-0.1	-4.7	0.4
	7月	96.3	-0.1	-4.2	-0.1	-0.3	-0.3	88.2	-0.7	-13.3	-3.1	96.9	0.4	-3.7	0.4
	8月	96.0	-0.3	-3.8	-0.4	-0.3	-0.6	87.0	-1.4	-13.8	-4.0	96.9	0.0	-2.9	0.3
	9月	96.1	0.1	-3.3	-0.3	0.0	-0.6	87.4	0.5	-11.0	-1.6	97.0	0.1	-1.6	0.5
	10月	96.0	-0.1	-2.7	-0.3	0.2	-0.1	88.5	1.3	-9.0	0.3	97.5	0.5	-0.4	0.6
	11月	96.4	0.4	-2.3	0.4	0.4	0.6	91.1	2.9	-7.0	4.7	98.2	0.7	0.7	1.3
	12月	97.1	0.7	-1.2	1.0	0.7	1.4	95.5	4.8	-1.8	9.3	98.7	0.5	1.6	1.8
2017年	1月	97.7	0.6	0.5	1.8	0.6	1.8	95.5	0.0	0.8	7.9	99.3	0.6	3.0	1.8
	2月	98.0	0.3	1.1	1.7	0.3	1.7	95.1	-0.4	2.6	4.4	99.7	0.4	4.0	1.5
	3月	98.2	0.2	1.4	1.1	0.2	1.1	95.4	0.3	3.7	-0.1	100.1	0.4	4.2	1.4

指数は2015年平均=100、%

	輸入物価指数								(参考) 為替相場 ドル/円	
	総平均 (円ベース)				総平均 (契約通貨ベース)					
	前期 (月)比	前年比	3か月 前比	前期 (月)比	前年比	3か月 前比	前期 (月)比			
2015年	100.0	—	—	—	100.0	—	—	—	14.4	
2016	83.6	—	-16.4	—	90.2	—	-9.8	—	-10.1	
2015年度	95.5	—	—	—	95.9	—	—	—	9.3	
2016	85.5	—	-10.5	—	92.6	—	-3.4	—	-9.8	
2016年	Q2	82.1	-3.8	-19.7	—	88.9	0.7	-12.8	—	-6.4
	Q3	80.7	-1.7	-19.1	—	90.8	2.1	-8.3	—	-5.3
	Q4	86.2	6.8	-8.9	—	92.9	2.3	-1.6	—	6.7
2017年	Q1	92.9	7.8	8.9	—	97.5	5.0	10.4	—	4.0
2016年	2月	84.4	-4.4	-16.2	-11.8	87.6	-2.6	-14.2	-7.7	-2.8
	3月	83.2	-1.4	-18.9	-10.7	87.3	-0.3	-15.3	-6.0	-1.8
	4月	82.4	-1.0	-18.4	-6.7	88.2	1.0	-13.5	-1.9	-2.8
	5月	82.4	0.0	-18.8	-2.4	88.6	0.5	-12.8	1.1	-0.6
	6月	81.5	-1.1	-21.9	-2.0	89.9	1.5	-12.3	3.0	-3.3
	7月	81.4	-0.1	-20.9	-1.2	90.8	1.0	-10.5	2.9	-1.4
	8月	79.9	-1.8	-20.4	-3.0	90.6	-0.2	-8.5	2.3	-2.5
	9月	80.7	1.0	-16.1	-1.0	91.1	0.6	-5.7	1.3	0.6
	10月	81.6	1.1	-14.1	0.2	91.1	0.0	-4.6	0.3	1.8
	11月	86.4	5.9	-9.7	8.1	93.9	3.1	-1.1	3.6	4.2
	12月	90.7	5.0	-2.7	12.4	93.8	-0.1	1.0	3.0	7.3
2017年	1月	92.3	1.8	4.5	13.1	96.2	2.6	7.0	5.6	-1.0
	2月	92.7	0.4	9.8	7.3	97.7	1.6	11.5	4.0	-1.4
	3月	93.6	1.0	12.5	3.2	98.7	1.0	13.1	5.2	-0.1

(注) 為替の「年・年度」は前年比。符号がマイナスの場合、円高を示す。

〔参考〕各物価指数の時系列データ（２）

指数は2015年平均=100、%

	国内需要財									
				素原材料			中間財			
		前期 (月)比	前年比		前期 (月)比	前年比		前期 (月)比	前年比	
2015年	100.0	—	—	100.0	—	—	100.0	—	—	
2016年	93.2	—	-6.8	78.7	—	-21.3	93.4	—	-6.6	
2015年度	98.2	—	—	92.2	—	—	98.3	—	—	
2016年	93.9	—	-4.4	83.6	—	-9.3	93.9	—	-4.5	
2016年	Q2	92.7	-1.4	-8.5	75.7	-1.2	-26.3	93.1	-1.6	-8.3
	Q3	92.2	-0.5	-7.7	76.8	1.5	-22.3	92.5	-0.6	-7.4
	Q4	93.9	1.8	-3.8	85.5	11.3	-5.6	93.5	1.1	-4.0
2017年	Q1	96.6	2.9	2.8	96.2	12.5	25.6	96.3	3.0	1.8
2016年	2月	93.7	-1.3	-6.9	74.9	-6.8	-26.6	94.5	-0.9	-6.4
	3月	93.3	-0.4	-7.9	74.4	-0.7	-29.9	93.9	-0.6	-7.3
	4月	92.8	-0.5	-8.0	75.3	1.2	-25.8	93.2	-0.7	-8.0
	5月	92.8	0.0	-8.3	75.5	0.3	-25.5	93.2	0.0	-8.3
	6月	92.6	-0.2	-8.9	76.3	1.1	-27.6	92.8	-0.4	-8.8
	7月	92.5	-0.1	-8.5	77.2	1.2	-25.5	92.9	0.1	-8.0
	8月	91.9	-0.6	-8.0	75.6	-2.1	-24.0	92.4	-0.5	-7.5
	9月	92.1	0.2	-6.6	77.7	2.8	-17.0	92.3	-0.1	-6.5
	10月	92.3	0.2	-5.6	78.8	1.4	-14.3	92.4	0.1	-5.2
	11月	93.9	1.7	-4.1	87.0	10.4	-5.5	93.3	1.0	-4.4
	12月	95.5	1.7	-1.5	90.7	4.3	3.3	94.9	1.7	-2.2
	2017年	1月	96.3	0.8	1.5	94.7	4.4	17.8	95.8	0.9
2月		96.6	0.3	3.1	96.4	1.8	28.7	96.3	0.5	1.9
3月		97.0	0.4	4.0	97.5	1.1	31.0	96.7	0.4	3.0

指数は2015年平均=100、%

	国内需要財（続）									
		最終財		資本財			消費財			
		前期 (月)比	前年比		前期 (月)比	前年比		前期 (月)比	前年比	
2015年	100.0	—	—	100.0	—	—	100.0	—	—	
2016年	96.9	—	-3.1	97.9	—	-2.1	96.4	—	-3.6	
2015年度	99.6	—	—	99.7	—	—	99.5	—	—	
2016年	96.7	—	-2.9	97.7	—	-2.0	96.3	—	-3.2	
2016年	Q2	96.9	-1.0	-3.5	98.0	-0.8	-2.1	96.4	-1.2	-4.2
	Q3	95.9	-1.0	-4.3	97.1	-0.9	-2.9	95.3	-1.1	-4.9
	Q4	96.7	0.8	-3.0	97.7	0.6	-2.1	96.3	1.0	-3.4
2017年	Q1	97.4	0.7	-0.5	98.1	0.4	-0.7	97.1	0.8	-0.5
2016年	2月	97.9	-0.4	-1.7	98.7	-0.3	-1.5	97.5	-0.5	-1.8
	3月	97.6	-0.3	-2.2	98.6	-0.1	-1.4	97.2	-0.3	-2.6
	4月	97.1	-0.5	-3.0	98.3	-0.3	-1.7	96.6	-0.6	-3.5
	5月	96.9	-0.2	-3.5	98.0	-0.3	-2.1	96.4	-0.2	-4.1
	6月	96.7	-0.2	-4.1	97.7	-0.3	-2.6	96.2	-0.2	-4.8
	7月	96.2	-0.5	-4.3	97.5	-0.2	-2.7	95.6	-0.6	-5.1
	8月	95.7	-0.5	-4.5	96.9	-0.6	-3.1	95.1	-0.5	-5.1
	9月	95.8	0.1	-4.0	97.0	0.1	-2.8	95.3	0.2	-4.5
	10月	96.0	0.2	-3.7	97.0	0.0	-2.6	95.5	0.2	-4.3
	11月	96.6	0.6	-3.4	97.6	0.6	-2.5	96.1	0.6	-3.8
	12月	97.6	1.0	-1.9	98.5	0.9	-1.1	97.3	1.2	-2.2
	2017年	1月	97.4	-0.2	-0.9	98.3	-0.2	-0.7	97.0	-0.3
2月		97.3	-0.1	-0.6	97.9	-0.4	-0.8	97.0	0.0	-0.5
3月		97.5	0.2	-0.1	98.0	0.1	-0.6	97.2	0.2	0.0

次回の企業物価指数（2017年4月速報、2017年3月確報）の公表日は、5月15日（月）。

付. 2016年度中の企業物価指数の動向

国内企業物価指数 (2016年度平均 速報)

指数は2015年平均=100、%

	ウエイト	指 数	前 年 度 比	
				2015年度
総 平 均	1,000.0	96.8	-2.3	-3.2
夏季電力料金調整後	1,000.0	96.7	-2.3	-3.3
飲 食 料 品	141.6	100.0	-0.2	1.0
織 維 製 品	9.6	99.4	-0.7	0.5
木 材 ・ 木 製 品	9.2	101.0	1.1	-2.0
パ ル プ ・ 紙 ・ 同 製 品	27.7	99.2	-0.9	0.8
化 学 製 品	89.2	92.8	-5.9	-7.0
石 油 ・ 石 炭 製 品	59.5	88.8	-5.7	-24.0
プ ラ ス チ ッ ク 製 品	38.2	96.3	-2.9	-2.2
窯 業 ・ 土 石 製 品	23.3	99.5	-0.5	0.6
鉄 鋼	51.7	95.1	-3.0	-5.6
非 鉄 金 属	27.1	88.8	-7.9	-4.7
金 属 製 品	40.0	99.8	-0.3	0.7
は ん 用 機 器	27.2	100.1	-0.1	0.9
生 産 用 機 器	41.1	100.2	0.0	0.4
業 務 用 機 器	16.2	102.0	2.0	-0.3
電 子 部 品 ・ デ バ イ ス	24.5	96.9	-2.2	-2.4
電 気 機 器	52.7	96.9	-2.9	-0.7
情 報 通 信 機 器	20.8	99.1	-1.0	-0.5
輸 送 用 機 器	140.7	99.0	-1.0	0.3
そ の 他 工 業 製 品	48.0	100.1	0.1	0.0
農 林 水 産 物	35.8	103.6	2.8	1.0
鉱 産 物	3.9	93.1	-5.6	-2.7
電 力 ・ 都 市 ガ ス ・ 水 道	67.1	85.8	-11.2	-7.9
ス ク ラ ッ プ 類	4.9	99.4	6.8	-24.5

(注)1. 「夏季電力料金調整後」は、毎年7月から9月に適用される夏季電力割増料金の影響を総平均から除いて算出した指数。

2. 2015年度の前年度比は、以下の指数より算出した値を掲載。

「総平均」：2010年基準指数の2015年度指数と2014年度指数。

「総平均」以外：2015年度指数（2015年基準指数）と2014年度指数（2014年4月～12月は2015年基準接続指数、2015年1月～3月は2015年基準指数）。

輸 出 物 価 指 数 (2016年度平均 速報)

指数は2015年平均=100、%

	ウエイト	円 ベ ー ス			契 約 通 貨 ベ ー ス		
		指 数	前 年 度 比	2015年度	指 数	前 年 度 比	2015年度
総 平 均	1,000.0	91.2	-7.0	-1.5	97.8	-0.8	-5.6
織 維 品	13.8	89.6	-8.6	-0.2	96.2	-2.3	-6.8
化 学 製 品	98.4	91.0	-6.5	-6.2	98.6	0.8	-11.6
金 属 ・ 同 製 品	108.5	92.1	-3.2	-9.0	100.3	5.0	-15.3
はん用・生産用・業務用機器	189.4	95.0	-4.5	2.3	99.4	-0.5	-0.1
電 気 ・ 電 子 機 器	205.5	89.0	-9.3	1.1	95.4	-3.2	-3.4
輸 送 用 機 器	285.2	92.3	-7.0	3.1	99.6	-0.4	-0.7
そ の 他 産 品 ・ 製 品	99.2	84.8	-11.9	-10.1	91.5	-5.5	-15.2

(注) 2015年度の前年度比は、以下の指数より算出した値を掲載。

「総平均」：2010年基準指数の2015年度指数と2014年度指数。

「総平均」以外：2015年度指数（2015年基準指数）と2014年度指数（2014年4月～12月は2015年基準接続指数、2015年1月～3月は2015年基準指数）。

輸 入 物 価 指 数 (2016年度平均 速報)

指数は2015年平均=100、%

	ウエイト	円 ベ ー ス			契 約 通 貨 ベ ー ス		
		指 数	前 年 度 比	2015年度	指 数	前 年 度 比	2015年度
総 平 均	1,000.0	85.5	-10.5	-13.7	92.6	-3.4	-18.3
飲 食 料 品 ・ 食 料 用 農 水 産 物	80.4	88.7	-8.6	-2.2	96.1	-1.5	-7.0
織 維 品	61.3	94.7	-5.1	5.8	98.8	-1.3	1.5
金 属 ・ 同 製 品	95.8	83.2	-10.6	-16.4	91.2	-2.6	-22.7
木 材 ・ 木 製 品 ・ 林 産 物	17.3	88.4	-10.1	3.0	98.4	-0.7	-3.2
石 油 ・ 石 炭 ・ 天 然 ガ ス	252.3	75.8	-14.7	-36.5	84.0	-5.8	-41.7
化 学 製 品	94.7	90.7	-7.4	0.7	95.9	-2.4	-2.1
はん用・生産用・業務用機器	68.1	89.6	-8.9	1.7	96.4	-2.4	-3.7
電 気 ・ 電 子 機 器	196.6	86.5	-12.1	2.5	93.1	-5.9	-2.8
輸 送 用 機 器	49.5	93.5	-6.1	4.0	99.8	-0.3	0.4
そ の 他 産 品 ・ 製 品	84.0	90.2	-8.7	3.6	98.1	-1.3	-2.9

(注) 2015年度の前年度比は、以下の指数より算出した値を掲載。

「総平均」：2010年基準指数の2015年度指数と2014年度指数。

「総平均」以外：2015年度指数（2015年基準指数）と2014年度指数（2014年4月～12月は2015年基準接続指数、2015年1月～3月は2015年基準指数）。

〔参考〕 需要段階別・用途別指数 (2016年度平均 速報)

指数は2015年平均=100、%

	ウエイト	指 数	前 年 度 比	2015年度
国内需要財	1,000.000	93.9	-4.4	-5.8
国内品	744.660	96.8	-2.3	-3.3
輸入品	255.340	85.5	-10.5	-13.3
素原材料	100.163	83.6	-9.3	-27.5
国内品	26.060	101.5	2.1	-5.5
輸入品	74.103	77.3	-13.8	-33.0
中間財	535.481	93.9	-4.5	-4.9
国内品	448.097	95.2	-3.4	-4.8
輸入品	87.384	87.1	-10.1	-5.0
最終財	364.356	96.7	-2.9	-0.1
国内品	270.503	98.9	-0.9	-0.8
輸入品	93.853	90.4	-8.6	2.9
資本財	112.246	97.7	-2.0	0.5
国内品	87.827	99.9	-0.1	0.2
輸入品	24.419	89.8	-8.8	2.4
消費財	252.110	96.3	-3.2	-0.3
国内品	182.676	98.4	-1.3	-1.2
輸入品	69.434	90.6	-8.5	3.0
耐久消費財	67.121	94.4	-5.2	0.3
国内品	42.200	98.8	-1.3	-0.4
輸入品	24.921	87.0	-11.9	2.6
非耐久消費財	184.989	97.0	-2.5	-0.5
国内品	140.476	98.3	-1.3	-1.5
輸入品	44.513	92.6	-6.6	3.1

(注)1. 本指数は、企業物価指数を需要段階（素原材料、最終財等）や用途（資本財、消費財等）に着目した分類に組替え、作成したもの。

2. 2015年度の前年度比は、2015年度指数（2015年基準指数）と2014年度指数（2014年4月～12月は2015年基準接続指数、2015年1月～3月は2015年基準指数）により算出した値を掲載。

[参考] 連鎖方式による国内企業物価指数 (2016年度平均 速報)

指数は2015年平均=100、%

	ウエイト	指 数	前 年 度 比
総 平 均	1,000.0	96.7	-2.4
夏 季 電 力 料 金 調 整 後	1,000.0	96.6	-2.4
飲 食 料 品	141.6	99.9	-0.3
織 維 製 品	9.6	99.3	-0.7
木 材 ・ 木 製 品	9.2	100.9	1.1
パ ル プ ・ 紙 ・ 同 製 品	27.7	99.2	-0.9
化 学 製 品	89.2	92.6	-6.1
石 油 ・ 石 炭 製 品	59.5	88.9	-5.6
プ ラ ス チ ッ ク 製 品	38.2	96.2	-3.0
窯 業 ・ 土 石 製 品	23.3	99.5	-0.5
鉄 鋼	51.7	95.0	-3.1
非 鉄 金 属	27.1	88.8	-7.9
金 属 製 品	40.0	99.7	-0.3
は ん 用 機 器	27.2	100.1	0.0
生 産 用 機 器	41.1	100.1	-0.1
業 務 用 機 器	16.2	101.9	1.9
電 子 部 品 ・ デ バ イ ス	24.5	96.7	-2.3
電 気 機 器	52.7	96.8	-3.0
情 報 通 信 機 器	20.8	99.0	-1.1
輸 送 用 機 器	140.7	99.0	-1.0
そ の 他 工 業 製 品	48.0	100.0	0.0
農 林 水 産 物	35.8	103.6	2.8
鉱 産 物	3.9	92.8	-5.9
電 力 ・ 都 市 ガ ス ・ 水 道	67.1	85.5	-11.5
ス ク ラ ッ プ 類	4.9	101.4	8.9

(注) 1. 「夏季電力料金調整後」は、毎年7月から9月に適用される夏季電力割増料金の影響を総平均から除いて算出した指数。

2. ウエイト算定年次は2015年。

(特別掲載) 年度指数 (総平均) の長期時系列

指数は2015年平均=100、%

	国内企業物価		輸出物価				輸入物価			
			円ベース		契約通貨ベース		円ベース		契約通貨ベース	
	指数	前年度比	指数	前年度比	指数	前年度比	指数	前年度比	指数	前年度比
1987年度	101.8	-1.7	134.7	-4.4	120.0	4.4	80.3	-0.3	67.4	12.8
88年度	101.3	-0.5	134.4	-0.3	127.5	6.3	77.4	-3.6	69.9	3.8
89年度	103.9	2.6	141.7	5.4	126.3	-0.9	85.7	10.7	72.2	3.2
90年度	105.2	1.5	140.1	-0.5	123.0	-2.2	90.2	5.8	75.8	5.7
91年度	105.7	0.4	133.5	-4.8	123.1	0.1	80.5	-10.7	71.3	-6.0
92年度	104.6	-1.0	128.5	-3.7	123.3	0.1	77.2	-4.2	71.9	0.8
93年度	102.7	-1.8	118.1	-8.1	126.8	2.9	67.6	-12.4	71.1	-1.0
94年度	101.4	-1.3	114.9	-2.7	130.0	2.5	66.6	-1.5	75.1	5.6
95年度	100.4	-0.8	115.3	0.5	132.8	2.4	66.6	-0.3	77.5	3.1
96年度	98.8	-1.5	119.5	3.6	124.2	-6.5	74.8	12.3	77.3	-0.3
97年度	99.8	1.0	121.4	1.5	119.8	-3.5	76.5	2.4	74.5	-3.6
98年度	97.6	-2.2	120.2	-0.9	115.3	-3.8	71.5	-6.6	67.6	-9.2
99年度	96.8	-0.8	109.0	-9.4	115.3	0.0	67.8	-5.1	71.2	5.3
2000年度	96.4	-0.1	106.2	-2.6	114.9	-0.5	70.9	5.6	75.5	6.9
01年度	94.1	-2.4	109.0	2.7	108.6	-5.4	71.6	1.0	69.4	-8.1
02年度	92.5	-1.6	105.7	-3.1	105.7	-2.7	71.0	-0.8	69.6	0.2
03年度	92.0	-0.5	102.0	-3.5	105.0	-0.7	69.8	-1.8	71.8	3.3
04年度	93.4	1.5	101.8	-0.2	107.6	2.4	74.4	6.6	79.3	10.4
05年度	95.1	2.1	104.4	3.0	106.9	-0.2	86.6	17.3	88.7	12.7
06年度	97.0	2.0	107.7	3.2	107.3	0.3	95.9	10.7	95.5	7.7
07年度	99.3	2.3	107.5	-0.2	107.5	0.2	103.5	8.0	104.9	9.8
08年度	102.4	3.1	99.5	-7.4	108.9	1.3	103.9	0.4	115.5	10.2
09年度	97.1	-5.2	91.9	-7.7	106.3	-2.4	84.1	-19.1	100.2	-13.3
10年度	97.6	0.7	88.9	-3.2	109.0	2.9	89.1	6.8	113.5	14.4
11年度	98.9	1.4	86.9	-2.3	111.4	2.2	95.4	7.0	128.8	13.5
12年度	97.9	-1.1	87.7	0.9	109.5	-1.7	97.0	1.7	126.3	-1.9
13年度	99.7	1.9	96.7	10.3	107.3	-2.1	110.1	13.5	124.6	-1.4
14年度	102.4	2.7	99.5	2.9	104.6	-2.5	110.3	0.2	117.3	-5.8
15年度	99.1	-3.2	98.1	-1.5	98.6	-5.6	95.5	-13.7	95.9	-18.3
16年度	96.8	-2.3	91.2	-7.0	97.8	-0.8	85.5	-10.5	92.6	-3.4

(注) 指数は、各基準の指数を「2015年平均=100」となるよう水準調整して掲載している。一方、前年度比は、各基準の指数から算出した値を掲載しているため、上記表に掲載している指数から算出した前年度比と掲載されている前年度比が一致しない場合がある。

以 上