

日本銀行ホームページから時系列データをダウンロードする際には、  
「時系列統計データ検索サイト」をご利用ください。  
<http://www.stat-search.boj.or.jp/index.html>



本件の公表時刻は 8 時 5 0 分

2017年6月12日  
日本銀行調査統計局

## 企業物価指数(2017年5月速報)

国内企業物価指数は、前月比0.0%（前年比+2.1%）。

輸出物価指数は、契約通貨ベースで前月比▲0.4%、円ベースで同+1.0%（前年比+4.4%）。

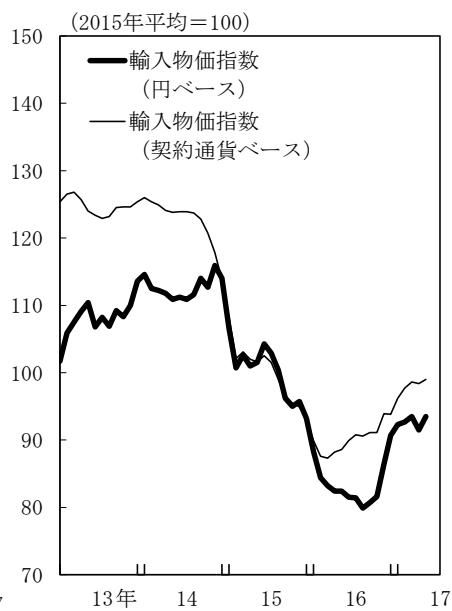
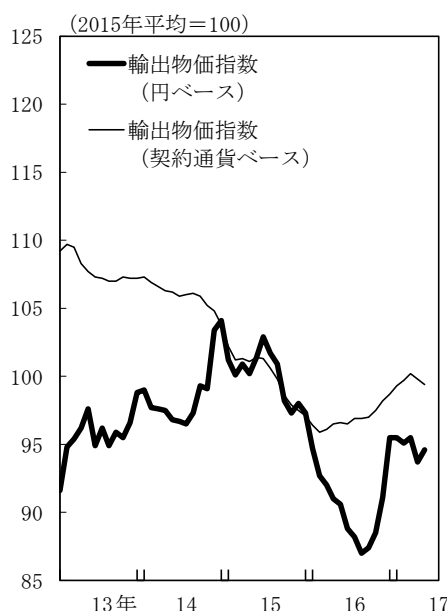
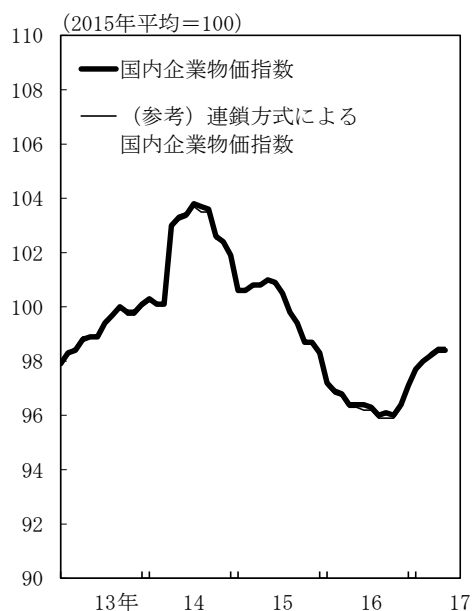
輸入物価指数は、契約通貨ベースで前月比+0.6%、円ベースで同+2.2%（前年比+13.5%）。

指数は2015年平均=100、%

	国内企業物価指数			輸出物価指数				輸入物価指数				(参考) 為替相場 ドル/円
	前月比	前年比	(参考) 夏季電力 料金調整後 前月比	円 ベース		契 約 通 貨 ベ ー ス		円 ベース		契 約 通 貨 ベ ー ス		
				前月比	前年比	前月比	前年比	前月比	前年比	前月比	前年比	
2016年 4月	-0.4	-4.4	-0.4	-1.1	-9.2	0.4	-4.5	-1.0	-18.4	1.0	-13.5	-2.8
5月	0.0	-4.6	0.0	-0.4	-10.7	0.1	-4.7	0.0	-18.8	0.5	-12.8	-0.6
6月	0.0	-4.5	0.0	-2.0	-13.7	-0.1	-4.7	-1.1	-21.9	1.5	-12.3	-3.3
7月	-0.1	-4.2	-0.3	-0.7	-13.3	0.4	-3.7	-0.1	-20.9	1.0	-10.5	-1.4
8月	-0.3	-3.8	-0.3	-1.4	-13.8	0.0	-2.9	-1.8	-20.4	-0.2	-8.5	-2.5
9月	0.1	-3.3	0.0	0.5	-11.0	0.1	-1.6	1.0	-16.1	0.6	-5.7	0.6
10月	-0.1	-2.7	0.2	1.3	-9.0	0.5	-0.4	1.1	-14.1	0.0	-4.6	1.8
11月	0.4	-2.3	0.4	2.9	-7.0	0.7	0.7	5.9	-9.7	3.1	-1.1	4.2
12月	0.7	-1.2	0.7	4.8	-1.8	0.5	1.6	5.0	-2.7	-0.1	1.0	7.3
2017年 1月	0.6	0.5	0.6	0.0	0.8	0.6	3.0	1.8	4.5	2.6	7.0	-1.0
2月	0.3	1.1	0.3	-0.4	2.6	0.4	4.0	0.4	9.8	1.6	11.5	-1.4
3月	0.2	1.4	0.2	0.4	3.8	0.5	4.3	0.9	12.4	0.9	12.9	-0.1
4月 確 報	0.2	2.1	0.2	-1.9	3.0	r -0.4	r 3.4	r -2.1	r 11.0	r -0.2	r 11.6	-2.6
5月 速 報	0.0	2.1	0.0	1.0	4.4	-0.4	2.9	2.2	13.5	0.6	11.7	1.9
5月指数	98.4		98.4	94.6		99.4		93.5		99.0		112.3

(注) 1. 為替は符号がマイナスの場合、円高を示す。

2. r : 訂正值



(前月比で上昇・下落した主な類別・品目)

国内企業物価指数		前月比 0.0%
類別	寄与度	主な品目
電力・都市ガス・水道	0.17%	産業用特別高圧電力、業務用高圧電力、産業用高圧電力
鉄鋼	0.02%	普通鋼鋼管、鉄鋼切断品（ステンレス鋼板）、熱延広幅帯鋼
化学製品	0.02%	合成ゴム、ポリエチレン、ポリプロピレン
金属製品	0.02%	金属製管継手、金網、建具用取付具
石油・石炭製品	-0.15%	ガソリン、軽油、液化石油ガス
スクラップ類	-0.05%	鉄くず
生産用機器	-0.04%	掘さく機、ロボット、旋盤
非鉄金属	-0.01%	銀地金、黄銅伸銅品、銅伸銅品

輸出物価指数（契約通貨ベース）		前月比 -0.4%
類別	寄与度	主な品目
金属・同製品	-0.24%	熱延広幅帯鋼、鉄くず、金地金
化学製品	-0.17%	スチレンモノマー、カプロラクタム、塩化ビニルモノマー
輸送用機器	-0.03%	普通乗用車（ガソリン車）、乗用車（ハイブリッド車・クリーンエネルギー車）、自動車用内燃機関・同部品
電気・電子機器	0.03%	モス型メモリ集積回路、電動機、電子機器用コンデンサ
はん用・生産用・業務用機器	0.02%	ポンプ、印刷関連機械、建設用クレーン

輸入物価指数（契約通貨ベース）		前月比 0.6%
類別	寄与度	主な品目
金属・同製品	0.43%	鉄鉱石、アルミニウム地金、モリブデン鉱
石油・石炭・天然ガス	0.29%	液化天然ガス、原油、石油コークス
輸送用機器	0.02%	普通乗用車（ガソリン車）
化学製品	-0.09%	メタノール、はん用プラスチック（除飽和ポリエステル樹脂）、酸化チタン
はん用・生産用・業務用機器	-0.06%	医療用機器
電気・電子機器	-0.02%	記録メディア、接続部品、医療用電子応用装置
飲食料品・食料用農水産物	-0.02%	大豆、とうもろこし、粗糖

# 国内企業物価指数 (2017年5月速報)

指数は2015年平均=100、%

	ウエイト	指数 (速報)		前月比 (速報)		前年同月比 (速報)	
			4月 (確報)		4月 (確報)		4月 (確報)
総平均	1,000.0	98.4	98.4	0.0	0.2	2.1	2.1
夏季電力料金調整後	1,000.0	98.4	98.4	0.0	0.2	2.1	2.1
飲食料品	141.6	100.1	r 100.2	-0.1	r 0.2	0.2	r -0.1
繊維製品	9.6	99.7	r 99.5	0.2	r 0.1	-0.1	r -0.3
木材・木製品	9.2	102.4	102.4	0.0	0.6	1.8	1.7
パルプ・紙・同製品	27.7	98.9	r 98.9	0.0	r -0.1	-0.6	r -0.8
化学製品	89.2	95.0	r 94.8	0.2	r -0.5	2.9	r 2.6
石油・石炭製品	59.5	96.5	r 99.0	-2.5	r -1.8	18.0	r 23.1
プラスチック製品	38.2	95.8	95.8	0.0	0.1	-1.3	-1.6
窯業・土石製品	23.3	99.7	99.7	0.0	0.2	0.2	0.2
鉄鋼	51.7	103.0	r 102.6	0.4	r 2.3	10.8	r 10.6
非鉄金属	27.1	94.8	r 95.3	-0.5	r -0.5	9.6	r 8.8
金属製品	40.0	101.2	r 100.8	0.4	r 0.7	1.5	r 1.2
はん用機器	27.2	100.0	r 99.9	0.1	r 0.3	-0.6	r -0.9
生産用機器	41.1	99.8	r 100.6	-0.8	r 1.2	-0.3	r 0.2
業務用機器	16.2	101.9	r 101.9	0.0	r -0.5	0.7	r 0.3
電子部品・デバイス	24.5	97.8	r 97.5	0.3	r -0.1	1.6	r 0.9
電気機器	52.7	96.3	96.2	0.1	0.3	-1.5	-2.2
情報通信機器	20.8	98.7	r 98.5	0.2	r 0.2	-1.0	r -1.4
輸送用機器	140.7	98.6	98.6	0.0	0.0	-0.7	-0.8
その他工業製品	48.0	99.8	r 99.8	0.0	r -0.1	-0.5	r -0.4
農林水産物	35.8	105.8	r 106.0	-0.2	r 0.6	3.3	r 4.7
鉱産物	3.9	93.6	r 93.5	0.1	r -0.7	-1.2	r -1.8
電力・都市ガス・水道	67.1	90.8	r 88.4	2.7	r 1.8	2.7	r 0.5
スクラップ類	4.9	106.9	116.3	-8.1	-2.5	6.4	20.5

(注) 1. 「夏季電力料金調整後」は、毎年7月から9月に適用される夏季電力割増料金の影響を総平均から除いて算出した指数。

2. r : 訂正值

## 輸 出 物 価 指 数 (2017年5月速報)

指数は2015年平均=100、%

	ウエイト	指 数 (速報)		前月比 (速報)			前年同月比 (速報)		
		円 ベース	4 月 (確報)	円 ベース	4 月 (確報)	契約通貨 ベース	円 ベース	4 月 (確報)	契約通貨 ベース
総 平 均	1,000.0	94.6	93.7	1.0	-1.9	-0.4	4.4	3.0	2.9
織 維 品	13.8	92.3	r 90.8	1.7	r -2.5	0.2	2.3	r 1.0	1.1
化 学 製 品	98.4	98.4	r 98.6	-0.2	r -4.0	-1.7	11.6	r 12.8	9.6
金 属 ・ 同 製 品	108.5	99.8	r 100.3	-0.5	r -2.9	-2.0	14.1	r 12.2	11.6
はん用・生産用・業務用機器	189.4	96.9	r 95.7	1.3	r -0.8	0.2	1.1	r -0.3	0.3
電 気 ・ 電 子 機 器	205.5	92.1	r 90.7	1.5	r -1.4	0.1	3.5	r 1.3	2.2
輸 送 用 機 器	285.2	93.9	r 92.7	1.3	r -1.8	-0.1	1.5	r -0.5	0.1
そ の 他 産 品 ・ 製 品	99.2	88.1	r 87.0	1.3	r -2.1	0.0	4.4	r 3.6	2.6

(注) r : 訂正值

## 輸 入 物 価 指 数 (2017年5月速報)

指数は2015年平均=100、%

	ウエイト	指 数 (速報)		前月比 (速報)			前年同月比 (速報)		
		円 ベース	4 月 (確報)	円 ベース	4 月 (確報)	契約通貨 ベース	円 ベース	4 月 (確報)	契約通貨 ベース
総 平 均	1,000.0	93.5	r 91.5	2.2	r -2.1	0.6	13.5	r 11.0	11.7
飲 食 料 品 ・ 食 料 用 農 水 産 物	80.4	92.3	r 91.1	1.3	r -1.8	-0.3	5.2	r 3.5	3.5
織 維 品	61.3	94.7	r 93.9	0.9	r -1.3	0.0	-0.6	r -2.4	-1.2
金 属 ・ 同 製 品	95.8	98.9	r 93.3	6.0	r -2.5	4.3	27.4	r 16.8	24.8
木 材 ・ 木 製 品 ・ 林 産 物	17.3	93.5	r 91.1	2.6	r -1.9	0.2	5.3	r 2.2	2.9
石 油 ・ 石 炭 ・ 天 然 ガ ス	252.3	94.7	r 92.0	2.9	r -4.6	1.1	48.2	r 47.7	44.4
化 学 製 品	94.7	96.3	r 95.9	0.4	r -0.7	-0.9	7.2	r 6.7	6.1
はん用・生産用・業務用機器	68.1	90.6	r 90.2	0.4	r -1.8	-0.9	0.2	r -0.3	-1.3
電 気 ・ 電 子 機 器	196.6	88.2	87.1	1.3	-0.3	-0.1	-0.6	-2.4	-2.0
輸 送 用 機 器	49.5	96.0	r 94.2	1.9	r -1.4	0.3	1.6	r -0.5	0.4
そ の 他 産 品 ・ 製 品	84.0	93.5	92.1	1.5	-1.5	0.0	3.1	1.4	1.2

(注) r : 訂正值

[参考] 需要段階別・用途別指数 (2017年5月速報)

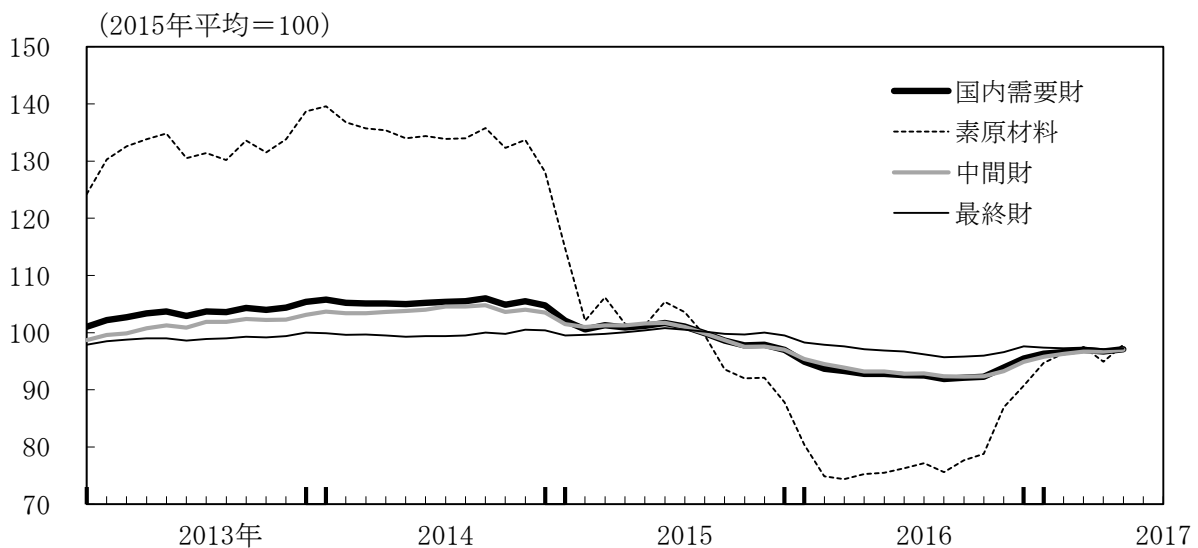
指数は2015年平均=100、%

	ウェイト	指数 (速報)	前月比 (速報)	前年同月比 (速報)		
				4月 (確報)	4月 (確報)	
国内需要財	1,000.000	97.1	0.4	r -0.3	4.6	r 4.2
国内品	744.660	98.4	0.0	0.2	2.1	2.1
輸入品	255.340	93.5	2.2	r -2.1	13.5	r 11.0
素原材料	100.163	97.9	3.2	r -2.7	29.7	r 26.0
国内品	26.060	103.9	-1.2	r -0.2	2.9	r 5.4
輸入品	74.103	95.8	5.0	r -3.8	43.8	r 36.7
中間財	535.481	97.0	0.3	r 0.0	4.1	r 3.8
国内品	448.097	97.6	0.2	0.3	3.1	2.9
輸入品	87.384	93.9	0.8	r -1.3	9.8	r 9.4
最終財	364.356	97.2	0.1	-0.3	0.3	0.0
国内品	270.503	99.2	-0.3	r 0.2	0.5	r 0.7
輸入品	93.853	91.1	1.0	r -1.7	-0.9	r -2.3
資本財	112.246	97.8	0.1	r -0.1	-0.2	r -0.6
国内品	87.827	99.9	-0.1	r 0.3	0.0	r -0.2
輸入品	24.419	89.9	0.7	r -2.2	-1.3	r -2.4
消費財	252.110	96.9	0.1	-0.4	0.5	0.2
国内品	182.676	98.9	-0.4	0.1	0.8	1.2
輸入品	69.434	91.6	1.2	-1.5	-0.7	-2.3
耐久消費財	67.121	94.1	0.5	-0.1	-2.2	-3.0
国内品	42.200	98.4	-0.2	0.5	-1.0	-1.0
輸入品	24.921	86.7	1.6	r -1.3	-4.4	r -6.5
非耐久消費財	184.989	97.9	-0.1	-0.4	1.5	1.4
国内品	140.476	99.0	-0.5	0.0	1.3	1.9
輸入品	44.513	94.3	0.9	r -1.6	1.4	r 0.1

(注) 1. 本指数は、企業物価指数を需要段階（素原材料、最終財等）や用途（資本財、消費財等）に着目した分類に組替え作成したもの。

2. r：訂正值

(各需要段階の指数)



[参考] 連鎖方式による国内企業物価指数 (2017年5月速報)

指数は2015年平均=100、%

	ウエイト	指数 (速報)	前月比 (速報)	前年同月比		
				4月 (確報)	4月 (確報)	
総平均	1,000.0	98.5	0.0	r 0.2	2.3	r 2.3
夏季電力料金調整後	1,000.0	98.5	0.0	r 0.2	2.3	r 2.3
飲食料品	141.6	100.1	0.0	0.2	0.2	-0.1
繊維製品	9.6	99.6	0.2	0.0	-0.2	-0.3
木材・木製品	9.2	102.4	0.1	0.7	1.8	1.7
パルプ・紙・同製品	27.7	98.9	0.0	r -0.1	-0.6	r -0.8
化学製品	89.2	95.3	0.3	r -0.3	3.5	r 2.9
石油・石炭製品	59.5	96.9	-2.5	r -1.8	18.5	r 23.8
プラスチック製品	38.2	95.7	0.0	r 0.2	-1.3	r -1.7
窯業・土石製品	23.3	99.5	-0.1	0.2	0.0	0.1
鉄鋼	51.7	103.1	0.4	r 2.5	11.0	r 10.8
非鉄金属	27.1	95.3	-0.5	r -0.3	10.3	r 9.4
金属製品	40.0	101.1	0.4	r 0.7	1.5	r 1.2
はん用機器	27.2	100.0	0.1	r 0.4	-0.5	r -0.9
生産用機器	41.1	99.6	-0.8	r 1.2	-0.4	r 0.1
業務用機器	16.2	101.8	0.0	r -0.5	0.6	r 0.3
電子部品・デバイス	24.5	97.5	0.3	r -0.1	1.5	r 0.7
電気機器	52.7	96.1	0.0	r 0.4	-1.6	r -2.2
情報通信機器	20.8	98.6	0.2	r 0.2	-1.1	r -1.5
輸送用機器	140.7	98.5	0.0	r -0.1	-0.7	r -0.8
その他工業製品	48.0	99.6	0.0	r -0.2	-0.6	r -0.5
農林水産物	35.8	105.8	0.0	r 0.5	3.2	r 4.5
鉱産物	3.9	93.4	0.0	r -0.8	-1.1	r -1.7
電力・都市ガス・水道	67.1	90.6	2.6	r 1.8	2.8	r 0.6
スクラップ類	4.9	110.3	-7.4	-2.4	7.1	20.9

(注) 1. 「夏季電力料金調整後」は、毎年7月から9月に適用される夏季電力割増料金の影響を総平均から除いて算出した指数。

2. ウェイト算定年次は2015年。

3. r : 訂正值

[参考] 各物価指数の時系列データ (1)

指数は2015年平均=100、%

	国内企業物価指数						輸出物価指数								
	総平均						総平均 (円ベース)				総平均 (契約通貨ベース)				
	前期 (月)比	前年比	3か月 前比	(参考) 夏季電力 料金調整後		前期 (月)比	3か月 前比	前期 (月)比	前年比	3か月 前比	前期 (月)比	前年比	3か月 前比		
				前期 (月)比	3か月 前比										
2015 年	100.0	—	—	—	—	—	100.0	—	—	—	100.0	—	—	—	
2016	96.5	—	-3.5	—	—	—	90.6	—	-9.4	—	96.9	—	-3.1	—	
2015 年度	99.1	—	—	—	—	—	98.1	—	—	—	98.6	—	—	—	
2016	96.8	—	-2.3	—	—	—	91.2	—	-7.0	—	97.8	—	-0.8	—	
2016 年	Q2	96.4	-0.6	-4.5	—	-0.6	—	90.1	-3.2	-11.2	—	96.5	0.4	-4.7	—
	Q3	96.1	-0.3	-3.8	—	-0.5	—	87.5	-2.9	-12.8	—	96.9	0.4	-2.8	—
	Q4	96.5	0.4	-2.1	—	0.6	—	91.7	4.8	-5.9	—	98.1	1.2	0.6	—
2017 年	Q1	98.0	1.6	1.0	—	1.6	—	95.4	4.0	2.5	—	99.7	1.6	3.7	—
2016 年	4月	96.4	-0.4	-4.4	-0.8	-0.4	-0.8	91.0	-1.1	-9.2	-3.9	96.5	0.4	-4.5	0.1
	5月	96.4	0.0	-4.6	-0.5	0.0	-0.5	90.6	-0.4	-10.7	-2.3	96.6	0.1	-4.7	0.7
	6月	96.4	0.0	-4.5	-0.4	0.0	-0.4	88.8	-2.0	-13.7	-3.5	96.5	-0.1	-4.7	0.4
	7月	96.3	-0.1	-4.2	-0.1	-0.3	-0.3	88.2	-0.7	-13.3	-3.1	96.9	0.4	-3.7	0.4
	8月	96.0	-0.3	-3.8	-0.4	-0.3	-0.6	87.0	-1.4	-13.8	-4.0	96.9	0.0	-2.9	0.3
	9月	96.1	0.1	-3.3	-0.3	0.0	-0.6	87.4	0.5	-11.0	-1.6	97.0	0.1	-1.6	0.5
	10月	96.0	-0.1	-2.7	-0.3	0.2	-0.1	88.5	1.3	-9.0	0.3	97.5	0.5	-0.4	0.6
	11月	96.4	0.4	-2.3	0.4	0.4	0.6	91.1	2.9	-7.0	4.7	98.2	0.7	0.7	1.3
	12月	97.1	0.7	-1.2	1.0	0.7	1.4	95.5	4.8	-1.8	9.3	98.7	0.5	1.6	1.8
2017 年	1月	97.7	0.6	0.5	1.8	0.6	1.8	95.5	0.0	0.8	7.9	99.3	0.6	3.0	1.8
	2月	98.0	0.3	1.1	1.7	0.3	1.7	95.1	-0.4	2.6	4.4	99.7	0.4	4.0	1.5
	3月	98.2	0.2	1.4	1.1	0.2	1.1	95.5	0.4	3.8	0.0	100.2	0.5	4.3	1.5
	4月	98.4	0.2	2.1	0.7	0.2	0.7	93.7	-1.9	3.0	-1.9	99.8	-0.4	3.4	0.5
	5月	98.4	0.0	2.1	0.4	0.0	0.4	94.6	1.0	4.4	-0.5	99.4	-0.4	2.9	-0.3

指数は2015年平均=100、%

	輸入物価指数								(参考) 為替相場 ドル/円	
	総平均 (円ベース)				総平均 (契約通貨ベース)					
	前期 (月)比	前年比	3か月 前比	前期 (月)比	前年比	3か月 前比	前期 (月)比			
2015 年	100.0	—	—	—	100.0	—	—	—	14.4	
2016	83.6	—	-16.4	—	90.2	—	-9.8	—	-10.1	
2015 年度	95.5	—	—	—	95.9	—	—	—	9.3	
2016	85.5	—	-10.5	—	92.5	—	-3.5	—	-9.8	
2016 年	Q2	82.1	-3.8	-19.7	—	88.9	0.7	-12.8	—	-6.4
	Q3	80.7	-1.7	-19.1	—	90.8	2.1	-8.3	—	-5.3
	Q4	86.2	6.8	-8.9	—	92.9	2.3	-1.6	—	6.7
2017 年	Q1	92.8	7.7	8.8	—	97.5	5.0	10.4	—	4.0
2016 年	4月	82.4	-1.0	-18.4	-6.7	88.2	1.0	-13.5	-1.9	-2.8
	5月	82.4	0.0	-18.8	-2.4	88.6	0.5	-12.8	1.1	-0.6
	6月	81.5	-1.1	-21.9	-2.0	89.9	1.5	-12.3	3.0	-3.3
	7月	81.4	-0.1	-20.9	-1.2	90.8	1.0	-10.5	2.9	-1.4
	8月	79.9	-1.8	-20.4	-3.0	90.6	-0.2	-8.5	2.3	-2.5
	9月	80.7	1.0	-16.1	-1.0	91.1	0.6	-5.7	1.3	0.6
	10月	81.6	1.1	-14.1	0.2	91.1	0.0	-4.6	0.3	1.8
	11月	86.4	5.9	-9.7	8.1	93.9	3.1	-1.1	3.6	4.2
	12月	90.7	5.0	-2.7	12.4	93.8	-0.1	1.0	3.0	7.3
2017 年	1月	92.3	1.8	4.5	13.1	96.2	2.6	7.0	5.6	-1.0
	2月	92.7	0.4	9.8	7.3	97.7	1.6	11.5	4.0	-1.4
	3月	93.5	0.9	12.4	3.1	98.6	0.9	12.9	5.1	-0.1
	4月	91.5	-2.1	11.0	-0.9	98.4	-0.2	11.6	2.3	-2.6
	5月	93.5	2.2	13.5	0.9	99.0	0.6	11.7	1.3	1.9

(注) 為替の「年・年度」は前年比。符号がマイナスの場合、円高を示す。

## 〔参考〕各物価指数の時系列データ（２）

指数は2015年平均=100、%

	国内需要財									
				素原材料			中間財			
		前期 (月)比	前年比		前期 (月)比	前年比		前期 (月)比	前年比	
2015 年	100.0	—	—	100.0	—	—	100.0	—	—	
2016	93.2	—	-6.8	78.7	—	-21.3	93.4	—	-6.6	
2015 年度	98.2	—	—	92.2	—	—	98.3	—	—	
2016	93.9	—	-4.4	83.6	—	-9.3	93.9	—	-4.5	
2016 年	Q2	92.7	-1.4	-8.5	75.7	-1.2	-26.3	93.1	-1.6	-8.3
	Q3	92.2	-0.5	-7.7	76.8	1.5	-22.3	92.5	-0.6	-7.4
	Q4	93.9	1.8	-3.8	85.5	11.3	-5.6	93.5	1.1	-4.0
2017 年	Q1	96.6	2.9	2.8	96.2	12.5	25.6	96.3	3.0	1.8
2016 年	4月	92.8	-0.5	-8.0	75.3	1.2	-25.8	93.2	-0.7	-8.0
	5月	92.8	0.0	-8.3	75.5	0.3	-25.5	93.2	0.0	-8.3
	6月	92.6	-0.2	-8.9	76.3	1.1	-27.6	92.8	-0.4	-8.8
	7月	92.5	-0.1	-8.5	77.2	1.2	-25.5	92.9	0.1	-8.0
	8月	91.9	-0.6	-8.0	75.6	-2.1	-24.0	92.4	-0.5	-7.5
	9月	92.1	0.2	-6.6	77.7	2.8	-17.0	92.3	-0.1	-6.5
	10月	92.3	0.2	-5.6	78.8	1.4	-14.3	92.4	0.1	-5.2
	11月	93.9	1.7	-4.1	87.0	10.4	-5.5	93.3	1.0	-4.4
	12月	95.5	1.7	-1.5	90.7	4.3	3.3	94.9	1.7	-2.2
2017 年	1月	96.3	0.8	1.5	94.7	4.4	17.8	95.8	0.9	0.4
	2月	96.6	0.3	3.1	96.4	1.8	28.7	96.3	0.5	1.9
	3月	97.0	0.4	4.0	97.5	1.1	31.0	96.7	0.4	3.0
	4月	96.7	-0.3	4.2	94.9	-2.7	26.0	96.7	0.0	3.8
	5月	97.1	0.4	4.6	97.9	3.2	29.7	97.0	0.3	4.1

指数は2015年平均=100、%

	国内需要財（続）									
		最終財		資本財			消費財			
		前期 (月)比	前年比		前期 (月)比	前年比		前期 (月)比	前年比	
2015 年	100.0	—	—	100.0	—	—	100.0	—	—	
2016	96.9	—	-3.1	97.9	—	-2.1	96.4	—	-3.6	
2015 年度	99.6	—	—	99.7	—	—	99.5	—	—	
2016	96.7	—	-2.9	97.7	—	-2.0	96.3	—	-3.2	
2016 年	Q2	96.9	-1.0	-3.5	98.0	-0.8	-2.1	96.4	-1.2	-4.2
	Q3	95.9	-1.0	-4.3	97.1	-0.9	-2.9	95.3	-1.1	-4.9
	Q4	96.7	0.8	-3.0	97.7	0.6	-2.1	96.3	1.0	-3.4
2017 年	Q1	97.4	0.7	-0.5	98.0	0.3	-0.8	97.1	0.8	-0.5
2016 年	4月	97.1	-0.5	-3.0	98.3	-0.3	-1.7	96.6	-0.6	-3.5
	5月	96.9	-0.2	-3.5	98.0	-0.3	-2.1	96.4	-0.2	-4.1
	6月	96.7	-0.2	-4.1	97.7	-0.3	-2.6	96.2	-0.2	-4.8
	7月	96.2	-0.5	-4.3	97.5	-0.2	-2.7	95.6	-0.6	-5.1
	8月	95.7	-0.5	-4.5	96.9	-0.6	-3.1	95.1	-0.5	-5.1
	9月	95.8	0.1	-4.0	97.0	0.1	-2.8	95.3	0.2	-4.5
	10月	96.0	0.2	-3.7	97.0	0.0	-2.6	95.5	0.2	-4.3
	11月	96.6	0.6	-3.4	97.6	0.6	-2.5	96.1	0.6	-3.8
	12月	97.6	1.0	-1.9	98.5	0.9	-1.1	97.3	1.2	-2.2
2017 年	1月	97.4	-0.2	-0.9	98.3	-0.2	-0.7	97.0	-0.3	-1.0
	2月	97.3	-0.1	-0.6	97.9	-0.4	-0.8	97.0	0.0	-0.5
	3月	97.4	0.1	-0.2	97.8	-0.1	-0.8	97.2	0.2	0.0
	4月	97.1	-0.3	0.0	97.7	-0.1	-0.6	96.8	-0.4	0.2
	5月	97.2	0.1	0.3	97.8	0.1	-0.2	96.9	0.1	0.5

次回の企業物価指数（2017年6月速報、2017年5月確報）の公表日は、7月12日（水）。

以上