

日本銀行ホームページから時系列データをダウンロードするには、
「時系列統計データ検索サイト」をご利用ください。
<http://www.stat-search.boj.or.jp/index.html>



本件の公表時刻は 8 時 5 0 分

2017年10月12日
日本銀行調査統計局

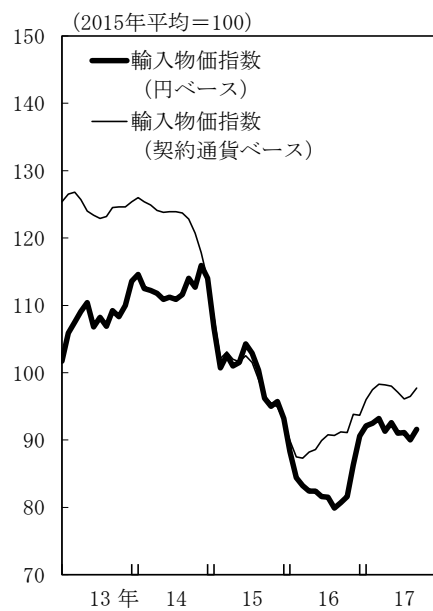
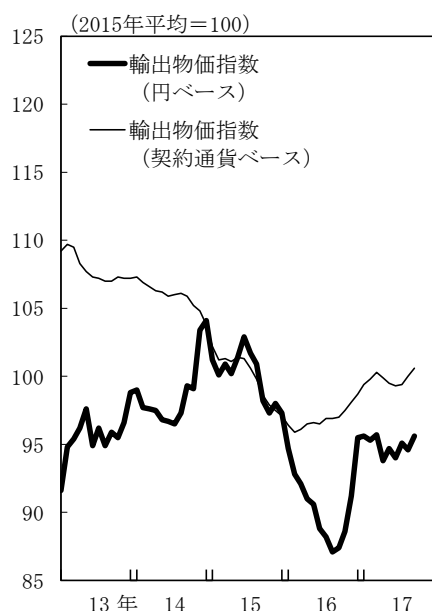
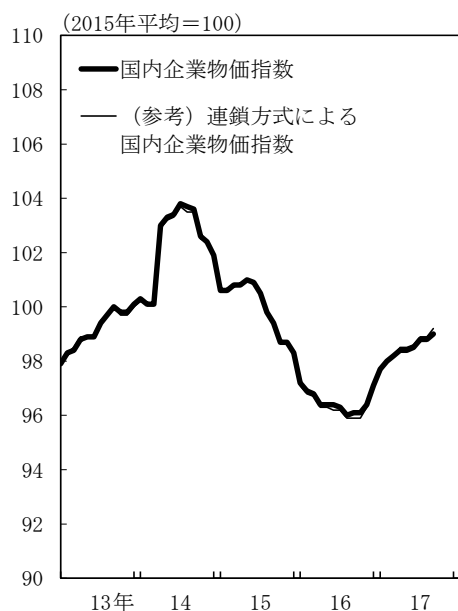
企業物価指数(2017年9月速報)

国内企業物価指数は、前月比+0.2%（前年比+3.0%）。
輸出物価指数は、契約通貨ベースで前月比+0.6%、円ベースで同+1.1%（前年比+9.4%）。
輸入物価指数は、契約通貨ベースで前月比+1.2%、円ベースで同+1.8%（前年比+13.5%）。

指数は2015年平均=100、%

| | 国内企業物価指数 | | | 輸出物価指数 | | | | 輸入物価指数 | | | | (参考) 為替相場 ドル/円 |
|----------|----------|------|------------------------------|----------|-------|------------------|------|----------|--------|------------------|-------|----------------------|
| | 前月比 | 前年比 | (参考) 夏季電力 料金調整後 前月比 | 円 ベース | | 契 約 通 貨 ベ ー ス | | 円 ベース | | 契 約 通 貨 ベ ー ス | | |
| | | | | 前月比 | 前年比 | 前月比 | 前年比 | 前月比 | 前年比 | 前月比 | 前年比 | |
| 2016年 8月 | -0.3 | -3.8 | -0.3 | -1.2 | -13.7 | 0.0 | -2.9 | -2.0 | -20.4 | -0.1 | -8.4 | -2.5 |
| 9月 | 0.1 | -3.3 | 0.0 | 0.3 | -11.0 | 0.1 | -1.6 | 1.0 | -16.1 | 0.6 | -5.6 | 0.6 |
| 10月 | 0.0 | -2.6 | 0.3 | 1.4 | -8.9 | 0.5 | -0.4 | 1.1 | -14.1 | -0.1 | -4.6 | 1.8 |
| 11月 | 0.3 | -2.3 | 0.3 | 2.9 | -6.9 | 0.6 | 0.6 | 5.8 | -9.8 | 3.0 | -1.2 | 4.2 |
| 12月 | 0.7 | -1.2 | 0.7 | 4.7 | -1.8 | 0.6 | 1.6 | 5.0 | -2.8 | -0.1 | 0.9 | 7.3 |
| 2017年 1月 | 0.6 | 0.5 | 0.6 | 0.1 | 1.0 | 0.7 | 3.1 | 1.7 | 4.3 | 2.5 | 6.8 | -1.0 |
| 2月 | 0.3 | 1.1 | 0.3 | -0.3 | 2.7 | 0.4 | 4.1 | 0.4 | 9.6 | 1.6 | 11.4 | -1.4 |
| 3月 | 0.2 | 1.4 | 0.2 | 0.4 | 3.9 | 0.5 | 4.4 | 0.8 | 12.0 | 0.8 | 12.6 | -0.1 |
| 4月 | 0.2 | 2.1 | 0.2 | -2.0 | 3.1 | -0.4 | 3.5 | -2.0 | 10.8 | -0.1 | 11.3 | -2.6 |
| 5月 | 0.0 | 2.1 | 0.0 | 1.0 | 4.5 | -0.4 | 3.0 | 1.4 | 12.4 | -0.2 | 10.6 | 1.9 |
| 6月 | 0.1 | 2.2 | 0.1 | -0.7 | 5.9 | -0.2 | 2.9 | -1.7 | 11.5 | -0.9 | 8.0 | -1.2 |
| 7月 | 0.3 | 2.6 | 0.0 | 1.2 | 7.8 | 0.1 | 2.6 | 0.1 | 11.8 | -1.0 | 5.8 | 1.4 |
| 8月 確 報 | 0.0 | 2.9 | 0.1 | -0.5 | 8.6 | 0.6 | 3.2 | r -1.2 | r 12.6 | r 0.4 | r 6.4 | -2.2 |
| 9月 速 報 | 0.2 | 3.0 | 0.2 | 1.1 | 9.4 | 0.6 | 3.7 | 1.8 | 13.5 | 1.2 | 7.1 | 0.7 |
| 9月指数 | 99.0 | | 98.8 | 95.6 | | 100.6 | | 91.6 | | 97.7 | | 110.7 |

(注) 1. 為替は符号がマイナスの場合、円高を示す。
2. r: 訂正值



(前月比で上昇・下落した主な類別・品目)

| 国内企業物価指数 | | 前月比 +0.2 % |
|------------|---------|---------------------------|
| 類別 | 寄与度 | 主な品目 |
| 石油・石炭製品 | 0.06 % | ガソリン、液化石油ガス、軽油 |
| 非鉄金属 | 0.05 % | 銅地金、電力・通信用メタルケーブル、銅荒引線 |
| 農林水産物 | 0.04 % | 鶏卵、玄米、精米 |
| スクラップ類 | 0.03 % | 鉄くず、アルミニウム・同合金くず |
| 化学製品 | 0.03 % | スチレンモノマー、ブタン・ブチレン、キシレン |
| 鉄鋼 | 0.02 % | 小形棒鋼、鉄鋼切断品（厚中板）、ダクタイル鋳鉄管 |
| 電力・都市ガス・水道 | 0.01 % | 産業用特別高圧電力、業務用高圧電力、産業用高圧電力 |
| パルプ・紙・同製品 | 0.01 % | 中しん原紙、ライナー、トイレットペーパー |
| 電気機器 | -0.01 % | ルームエアコン、電気冷蔵庫、医療用計測器 |

| 輸出物価指数（契約通貨ベース）前月比 +0.6 % | | |
|---------------------------|---------|---|
| 類別 | 寄与度 | 主な品目 |
| 化学製品 | 0.30 % | トルイレンジイソシアネート、エチレン、パラキシレン |
| 金属・同製品 | 0.24 % | 銅地金、熱延広幅帯鋼、金地金 |
| その他産品・製品 | 0.09 % | 軽油、特殊車輛用タイヤ、ジェット燃料油・灯油 |
| 輸送用機器 | -0.02 % | 駆動・伝導・操縦装置部品、フォークリフトトラック・同部品、自動車用内燃機関・同部品 |
| 電気・電子機器 | -0.02 % | 映像機器、モス型集積回路（除モス型メモリ集積回路）、半導体・IC測定器 |

| 輸入物価指数（契約通貨ベース）前月比 +1.2 % | | |
|---------------------------|---------|---|
| 類別 | 寄与度 | 主な品目 |
| 石油・石炭・天然ガス | 0.93 % | 原油、液化石油ガス、ナフサ |
| 金属・同製品 | 0.20 % | ニッケル地金、銅鉱、ボルト・ナット・くぎ |
| 化学製品 | 0.06 % | はん用プラスチック（除飽和ポリエステル樹脂）、飽和ポリエステル樹脂、酸化チタン |
| 飲食料品・食料用農水産物 | 0.05 % | とうもろこし、パーム油、小麦 |
| 電気・電子機器 | -0.02 % | 搬送装置、記録メディア、太陽電池 |

国内企業物価指数 (2017年9月速報)

指数は2015年平均=100、%

| | ウエイト | 指数 (速報) | | 前月比 (速報) | | 前年同月比 (速報) | |
|------------|---------|------------|------------|-------------|------------|---------------|------------|
| | | | 8月 (確報) | | 8月 (確報) | | 8月 (確報) |
| 総平均 | 1,000.0 | 99.0 | 98.8 | 0.2 | 0.0 | 3.0 | 2.9 |
| 夏季電力料金調整後 | 1,000.0 | 98.8 | 98.6 | 0.2 | 0.1 | 3.1 | 2.9 |
| 飲食料品 | 141.6 | 99.9 | 99.9 | 0.0 | -0.1 | -0.2 | -0.1 |
| 繊維製品 | 9.6 | 100.1 | r 99.6 | 0.5 | r 0.2 | 0.4 | r 0.2 |
| 木材・木製品 | 9.2 | 103.3 | 102.8 | 0.5 | 0.1 | 2.7 | 2.0 |
| パルプ・紙・同製品 | 27.7 | 100.2 | r 99.7 | 0.5 | r 0.4 | 0.9 | r 0.3 |
| 化学製品 | 89.2 | 94.4 | 94.1 | 0.3 | -0.3 | 3.3 | 3.0 |
| 石油・石炭製品 | 59.5 | 95.5 | r 94.5 | 1.1 | r 0.0 | 13.7 | r 12.4 |
| プラスチック製品 | 38.2 | 96.2 | 96.3 | -0.1 | 0.1 | -0.1 | -0.3 |
| 窯業・土石製品 | 23.3 | 99.9 | 99.8 | 0.1 | 0.1 | 0.4 | 0.4 |
| 鉄鋼 | 51.7 | 104.3 | r 103.9 | 0.4 | r 0.5 | 11.9 | r 11.5 |
| 非鉄金属 | 27.1 | 100.6 | r 98.8 | 1.8 | r 2.1 | 19.3 | r 16.9 |
| 金属製品 | 40.0 | 101.7 | r 101.5 | 0.2 | r -0.3 | 1.9 | r 1.8 |
| はん用機器 | 27.2 | 100.1 | 100.0 | 0.1 | -0.3 | 0.4 | 0.2 |
| 生産用機器 | 41.1 | 100.4 | r 100.6 | -0.2 | r 0.6 | 0.1 | r 0.4 |
| 業務用機器 | 16.2 | 101.0 | r 101.6 | -0.6 | r -0.6 | -0.9 | r -0.4 |
| 電子部品・デバイス | 24.5 | 97.9 | r 97.9 | 0.0 | r -0.2 | 1.3 | r 1.5 |
| 電気機器 | 52.7 | 95.7 | r 96.0 | -0.3 | r -0.2 | -1.2 | r -0.7 |
| 情報通信機器 | 20.8 | 98.1 | r 97.9 | 0.2 | r -0.2 | -0.9 | r -1.6 |
| 輸送用機器 | 140.7 | 98.8 | 98.7 | 0.1 | -0.1 | -0.3 | -0.5 |
| その他工業製品 | 48.0 | 100.4 | 100.4 | 0.0 | 0.1 | 0.3 | 0.3 |
| 農林水産物 | 35.8 | 107.3 | r 106.2 | 1.0 | r -0.7 | 4.1 | r 5.9 |
| 鉱産物 | 3.9 | 94.7 | r 94.7 | 0.0 | r 0.2 | 2.7 | r 2.4 |
| 電力・都市ガス・水道 | 67.1 | 95.3 | r 95.1 | 0.2 | r 0.0 | 10.7 | r 9.8 |
| スクラップ類 | 4.9 | 129.3 | 123.4 | 4.8 | 7.1 | 44.3 | 40.2 |

(注) 1. 「夏季電力料金調整後」は、毎年7月から9月に適用される夏季電力割増料金の影響を総平均から除いて算出した指数。

2. r : 訂正值

輸 出 物 価 指 数 (2017年9月速報)

指数は2015年平均=100、%

| | ウエイト | 指 数 (速報) | | 前月比 (速報) | | | 前年同月比 (速報) | | |
|-----------------|---------|-------------|-------------|-------------|-------------|-------------|---------------|-------------|-------------|
| | | 円 ベース | 8 月 (確報) | 円 ベース | 8 月 (確報) | 契約通貨 ベース | 円 ベース | 8 月 (確報) | 契約通貨 ベース |
| 総 平 均 | 1,000.0 | 95.6 | 94.6 | 1.1 | -0.5 | 0.6 | 9.4 | 8.6 | 3.7 |
| 織 維 品 | 13.8 | 91.8 | r 90.9 | 1.0 | r -1.5 | 0.4 | 7.0 | r 5.8 | 1.9 |
| 化 学 製 品 | 98.4 | 97.7 | 94.3 | 3.6 | -1.8 | 3.1 | 16.0 | 13.2 | 9.7 |
| 金 属 ・ 同 製 品 | 108.5 | 106.1 | r 103.5 | 2.5 | r 2.1 | 2.0 | 24.1 | r 21.5 | 16.2 |
| はん用・生産用・業務用機器 | 189.4 | 97.5 | r 97.1 | 0.4 | r -0.5 | -0.1 | 4.5 | r 4.6 | 0.7 |
| 電 気 ・ 電 子 機 器 | 205.5 | 92.2 | r 91.8 | 0.4 | r -1.5 | -0.1 | 7.0 | r 7.1 | 1.6 |
| 輸 送 用 機 器 | 285.2 | 94.8 | 94.3 | 0.5 | -0.5 | -0.1 | 6.8 | 6.6 | 0.6 |
| そ の 他 産 品 ・ 製 品 | 99.2 | 88.5 | r 87.2 | 1.5 | r -0.5 | 1.0 | 9.9 | r 8.1 | 4.0 |

(注) r : 訂正值

輸 入 物 価 指 数 (2017年9月速報)

指数は2015年平均=100、%

| | ウエイト | 指 数 (速報) | | 前月比 (速報) | | | 前年同月比 (速報) | | |
|-------------------------|---------|-------------|-------------|-------------|-------------|-------------|---------------|-------------|-------------|
| | | 円 ベース | 8 月 (確報) | 円 ベース | 8 月 (確報) | 契約通貨 ベース | 円 ベース | 8 月 (確報) | 契約通貨 ベース |
| 総 平 均 | 1,000.0 | 91.6 | r 90.0 | 1.8 | r -1.2 | 1.2 | 13.5 | r 12.6 | 7.1 |
| 飲 食 料 品 ・ 食 料 用 農 水 産 物 | 80.4 | 92.6 | r 91.5 | 1.2 | r -0.9 | 0.6 | 8.7 | r 8.3 | 2.0 |
| 織 維 品 | 61.3 | 95.0 | 94.5 | 0.5 | -0.7 | 0.2 | 2.0 | 1.6 | -0.7 |
| 金 属 ・ 同 製 品 | 95.8 | 99.3 | r 96.8 | 2.6 | r -2.0 | 2.0 | 26.8 | r 23.6 | 18.5 |
| 木 材 ・ 木 製 品 ・ 林 産 物 | 17.3 | 95.4 | r 94.3 | 1.2 | r -1.4 | 0.4 | 14.0 | r 13.6 | 4.3 |
| 石 油 ・ 石 炭 ・ 天 然 ガ ス | 252.3 | 88.1 | r 84.2 | 4.6 | r -1.1 | 3.9 | 31.9 | r 30.3 | 21.9 |
| 化 学 製 品 | 94.7 | 95.2 | r 94.3 | 1.0 | r -0.5 | 0.6 | 9.0 | r 8.0 | 4.8 |
| はん用・生産用・業務用機器 | 68.1 | 94.4 | r 93.9 | 0.5 | r 0.8 | 0.0 | 8.9 | r 8.7 | 3.2 |
| 電 気 ・ 電 子 機 器 | 196.6 | 86.8 | r 86.5 | 0.3 | r -1.7 | -0.1 | 4.2 | r 4.2 | -1.1 |
| 輸 送 用 機 器 | 49.5 | 96.8 | 96.1 | 0.7 | -0.8 | 0.2 | 6.5 | 6.1 | 0.6 |
| そ の 他 産 品 ・ 製 品 | 84.0 | 91.4 | r 90.9 | 0.6 | r -2.2 | -0.1 | 5.4 | r 5.6 | -0.7 |

(注) r : 訂正值

[参考] 需要段階別・用途別指数 (2017年9月速報)

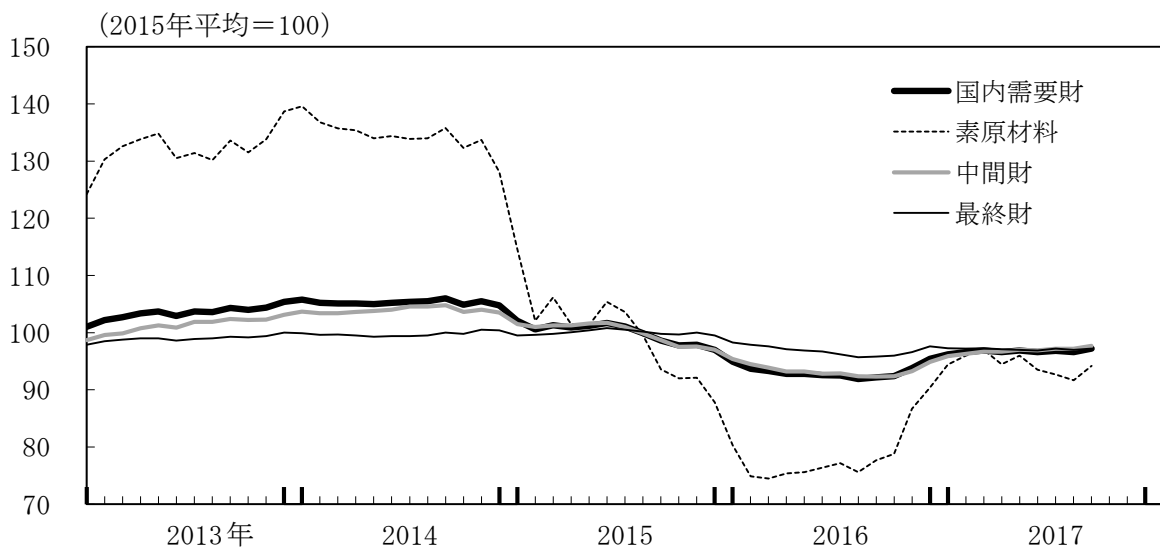
指数は2015年平均=100、%

| | ウェイト | 指数 (速報) | 前月比 (速報) | 前年同月比 (速報) | |
|--------|-----------|------------|-------------|---------------|------------|
| | | | | 8月 (速報) | 8月 (確報) |
| 国内需要財 | 1,000.000 | 97.2 | 0.6 | r -0.2 | 5.4 |
| 国内品 | 744.660 | 99.0 | 0.2 | 0.0 | 3.0 |
| 輸入品 | 255.340 | 91.6 | 1.8 | r -1.2 | 13.5 |
| 素原材料 | 100.163 | 94.2 | 2.7 | r -1.1 | 21.2 |
| 国内品 | 26.060 | 108.1 | 1.5 | r 0.7 | 8.0 |
| 輸入品 | 74.103 | 89.3 | 3.2 | r -1.8 | 27.9 |
| 中間財 | 535.481 | 97.7 | 0.5 | r 0.0 | 5.9 |
| 国内品 | 448.097 | 98.4 | 0.3 | 0.1 | 4.3 |
| 輸入品 | 87.384 | 94.0 | 1.8 | -1.1 | 14.4 |
| 最終財 | 364.356 | 97.2 | 0.2 | -0.2 | 1.5 |
| 国内品 | 270.503 | 99.3 | 0.1 | -0.1 | 0.7 |
| 輸入品 | 93.853 | 91.3 | 0.7 | r -0.7 | 4.0 |
| 資本財 | 112.246 | 98.0 | 0.0 | r 0.0 | 1.0 |
| 国内品 | 87.827 | 100.0 | -0.1 | r 0.1 | 0.2 |
| 輸入品 | 24.419 | 90.6 | 0.1 | r 0.0 | 4.4 |
| 消費財 | 252.110 | 96.9 | 0.3 | -0.3 | 1.7 |
| 国内品 | 182.676 | 98.9 | 0.1 | r -0.2 | 0.8 |
| 輸入品 | 69.434 | 91.5 | 0.9 | r -1.0 | 3.7 |
| 耐久消費財 | 67.121 | 93.7 | 0.2 | r -0.7 | 0.1 |
| 国内品 | 42.200 | 98.0 | -0.2 | r -0.2 | -0.7 |
| 輸入品 | 24.921 | 86.4 | 0.8 | r -1.6 | 1.6 |
| 非耐久消費財 | 184.989 | 98.1 | 0.4 | -0.2 | 2.2 |
| 国内品 | 140.476 | 99.2 | 0.2 | r -0.1 | 1.3 |
| 輸入品 | 44.513 | 94.4 | 1.0 | -0.6 | 4.9 |

(注) 1. 本指数は、企業物価指数を需要段階（素原材料、最終財等）や用途（資本財、消費財等）に着目した分類に組替え作成したもの。

2. r：訂正值

(各需要段階の指数)



[参考] 連鎖方式による国内企業物価指数 (2017年9月速報)

指数は2015年平均=100、%

| | ウエイト | 指数 (速報) | 前月比 (速報) | 前年同月比 (速報) | | |
|------------|---------|------------|-------------|---------------|------------|--------|
| | | | | 8月 (確報) | 8月 (確報) | |
| 総平均 | 1,000.0 | 99.2 | 0.3 | 0.0 | 3.4 | 3.1 |
| 夏季電力料金調整後 | 1,000.0 | 98.9 | 0.2 | r 0.1 | 3.3 | r 3.2 |
| 飲食料品 | 141.6 | 99.8 | 0.0 | r -0.1 | -0.2 | r -0.2 |
| 繊維製品 | 9.6 | 99.9 | 0.4 | r 0.2 | 0.3 | r 0.2 |
| 木材・木製品 | 9.2 | 103.2 | 0.5 | 0.1 | 2.7 | 2.0 |
| パルプ・紙・同製品 | 27.7 | 100.1 | 0.4 | r 0.4 | 0.8 | r 0.3 |
| 化学製品 | 89.2 | 94.6 | 0.3 | -0.3 | 3.6 | 3.4 |
| 石油・石炭製品 | 59.5 | 95.7 | 0.9 | 0.1 | 13.9 | 12.9 |
| プラスチック製品 | 38.2 | 96.0 | -0.2 | 0.1 | -0.2 | -0.3 |
| 窯業・土石製品 | 23.3 | 99.8 | 0.1 | r 0.1 | 0.4 | r 0.3 |
| 鉄鋼 | 51.7 | 104.4 | 0.4 | r 0.6 | 12.1 | r 11.7 |
| 非鉄金属 | 27.1 | 100.9 | 1.8 | 2.0 | 20.0 | 17.4 |
| 金属製品 | 40.0 | 101.4 | 0.1 | r -0.3 | 1.7 | r 1.7 |
| はん用機器 | 27.2 | 100.1 | 0.1 | -0.3 | 0.5 | 0.2 |
| 生産用機器 | 41.1 | 100.2 | -0.2 | r 0.5 | -0.1 | r 0.3 |
| 業務用機器 | 16.2 | 100.9 | -0.5 | r -0.6 | -0.9 | r -0.5 |
| 電子部品・デバイス | 24.5 | 97.5 | 0.0 | -0.2 | 1.1 | 1.2 |
| 電気機器 | 52.7 | 95.4 | -0.3 | r -0.2 | -1.4 | r -0.9 |
| 情報通信機器 | 20.8 | 97.9 | 0.1 | r -0.2 | -1.0 | r -1.7 |
| 輸送用機器 | 140.7 | 98.7 | 0.1 | -0.1 | -0.4 | -0.5 |
| その他工業製品 | 48.0 | 100.2 | 0.0 | r 0.1 | 0.2 | r 0.2 |
| 農林水産物 | 35.8 | 107.2 | 0.8 | r -0.8 | 4.0 | r 5.9 |
| 鉱産物 | 3.9 | 94.8 | 0.0 | r 0.3 | 3.4 | r 3.0 |
| 電力・都市ガス・水道 | 67.1 | 95.2 | 0.3 | r 0.1 | 11.3 | r 10.2 |
| スクラップ類 | 4.9 | 132.2 | 4.6 | 6.7 | 45.4 | 42.0 |

(注) 1. 「夏季電力料金調整後」は、毎年7月から9月に適用される夏季電力割増料金の影響を総平均から除いて算出した指数。

2. ウェイト算定年次は2015年。

3. r : 訂正值

[参考] 各物価指数の時系列データ (1)

指数は2015年平均=100、%

| | 国内企業物価指数 | | | | | | 輸出物価指数 | | | | | | | |
|-----------|------------|------|-----------|-----------------------|-----------|------------|------------|------------|-------|-----------|---------------|------|-----------|------|
| | 総平均 | | | | | | 総平均 (円ベース) | | | | 総平均 (契約通貨ベース) | | | |
| | 前期 (月)比 | 前年比 | 3か月 前比 | (参考) 夏季電力 料金調整後 | | 前期 (月)比 | 3か月 前比 | 前期 (月)比 | 前年比 | 3か月 前比 | 前期 (月)比 | 前年比 | 3か月 前比 | |
| | | | | 前期 (月)比 | 3か月 前比 | | | | | | | | | |
| 2015 年 | 100.0 | — | — | — | — | — | 100.0 | — | — | — | 100.0 | — | — | — |
| 2016 | 96.5 | — | -3.5 | — | — | — | 90.7 | — | -9.3 | — | 96.9 | — | -3.1 | — |
| 2015 年度 | 99.1 | — | — | — | — | — | 98.1 | — | — | — | 98.6 | — | — | — |
| 2016 | 96.8 | — | -2.3 | — | — | — | 91.3 | — | -6.9 | — | 97.9 | — | -0.7 | — |
| 2016 年 Q4 | 96.5 | 0.4 | -2.1 | — | 0.6 | — | 91.8 | 4.8 | -5.8 | — | 98.1 | 1.2 | 0.6 | — |
| 2017 年 Q1 | 98.0 | 1.6 | 1.0 | — | 1.6 | — | 95.5 | 4.0 | 2.5 | — | 99.8 | 1.7 | 3.9 | — |
| Q2 | 98.4 | 0.4 | 2.1 | — | 0.4 | — | 94.2 | -1.4 | 4.6 | — | 99.6 | -0.2 | 3.2 | — |
| Q3 | 98.9 | 0.5 | 2.9 | — | 0.2 | — | 95.1 | 1.0 | 8.6 | — | 100.0 | 0.4 | 3.2 | — |
| 2016 年 8月 | 96.0 | -0.3 | -3.8 | -0.4 | -0.3 | -0.6 | 87.1 | -1.2 | -13.7 | -3.9 | 96.9 | 0.0 | -2.9 | 0.3 |
| 9月 | 96.1 | 0.1 | -3.3 | -0.3 | 0.0 | -0.6 | 87.4 | 0.3 | -11.0 | -1.6 | 97.0 | 0.1 | -1.6 | 0.5 |
| 10月 | 96.1 | 0.0 | -2.6 | -0.2 | 0.3 | 0.0 | 88.6 | 1.4 | -8.9 | 0.5 | 97.5 | 0.5 | -0.4 | 0.6 |
| 11月 | 96.4 | 0.3 | -2.3 | 0.4 | 0.3 | 0.6 | 91.2 | 2.9 | -6.9 | 4.7 | 98.1 | 0.6 | 0.6 | 1.2 |
| 12月 | 97.1 | 0.7 | -1.2 | 1.0 | 0.7 | 1.4 | 95.5 | 4.7 | -1.8 | 9.3 | 98.7 | 0.6 | 1.6 | 1.8 |
| 2017 年 1月 | 97.7 | 0.6 | 0.5 | 1.7 | 0.6 | 1.7 | 95.6 | 0.1 | 1.0 | 7.9 | 99.4 | 0.7 | 3.1 | 1.9 |
| 2月 | 98.0 | 0.3 | 1.1 | 1.7 | 0.3 | 1.7 | 95.3 | -0.3 | 2.7 | 4.5 | 99.8 | 0.4 | 4.1 | 1.7 |
| 3月 | 98.2 | 0.2 | 1.4 | 1.1 | 0.2 | 1.1 | 95.7 | 0.4 | 3.9 | 0.2 | 100.3 | 0.5 | 4.4 | 1.6 |
| 4月 | 98.4 | 0.2 | 2.1 | 0.7 | 0.2 | 0.7 | 93.8 | -2.0 | 3.1 | -1.9 | 99.9 | -0.4 | 3.5 | 0.5 |
| 5月 | 98.4 | 0.0 | 2.1 | 0.4 | 0.0 | 0.4 | 94.7 | 1.0 | 4.5 | -0.6 | 99.5 | -0.4 | 3.0 | -0.3 |
| 6月 | 98.5 | 0.1 | 2.2 | 0.3 | 0.1 | 0.3 | 94.0 | -0.7 | 5.9 | -1.8 | 99.3 | -0.2 | 2.9 | -1.0 |
| 7月 | 98.8 | 0.3 | 2.6 | 0.4 | 0.0 | 0.1 | 95.1 | 1.2 | 7.8 | 1.4 | 99.4 | 0.1 | 2.6 | -0.5 |
| 8月 | 98.8 | 0.0 | 2.9 | 0.4 | 0.1 | 0.2 | 94.6 | -0.5 | 8.6 | -0.1 | 100.0 | 0.6 | 3.2 | 0.5 |
| 9月 | 99.0 | 0.2 | 3.0 | 0.5 | 0.2 | 0.3 | 95.6 | 1.1 | 9.4 | 1.7 | 100.6 | 0.6 | 3.7 | 1.3 |

指数は2015年平均=100、%

| | 輸入物価指数 | | | | | | | | (参考) 為替相場 ドル/円 |
|-----------|------------|------|-----------|------------|---------------|-----------|------------|------|----------------------|
| | 総平均 (円ベース) | | | | 総平均 (契約通貨ベース) | | | | |
| | 前期 (月)比 | 前年比 | 3か月 前比 | 前期 (月)比 | 前年比 | 3か月 前比 | 前期 (月)比 | | |
| 2015 年 | 100.0 | — | — | — | 100.0 | — | — | — | 14.4 |
| 2016 | 83.6 | — | -16.4 | — | 90.2 | — | -9.8 | — | -10.1 |
| 2015 年度 | 95.5 | — | — | — | 95.9 | — | — | — | 9.3 |
| 2016 | 85.4 | — | -10.6 | — | 92.5 | — | -3.5 | — | -9.8 |
| 2016 年 Q4 | 86.2 | 6.8 | -8.9 | — | 92.9 | 2.2 | -1.6 | — | 6.7 |
| 2017 年 Q1 | 92.6 | 7.4 | 8.6 | — | 97.3 | 4.7 | 10.3 | — | 4.0 |
| Q2 | 91.6 | -1.1 | 11.6 | — | 97.8 | 0.5 | 10.0 | — | -2.2 |
| Q3 | 90.9 | -0.8 | 12.6 | — | 96.8 | -1.0 | 6.5 | — | -0.1 |
| 2016 年 8月 | 79.9 | -2.0 | -20.4 | -3.0 | 90.7 | -0.1 | -8.4 | 2.4 | -2.5 |
| 9月 | 80.7 | 1.0 | -16.1 | -1.1 | 91.2 | 0.6 | -5.6 | 1.4 | 0.6 |
| 10月 | 81.6 | 1.1 | -14.1 | 0.1 | 91.1 | -0.1 | -4.6 | 0.3 | 1.8 |
| 11月 | 86.3 | 5.8 | -9.8 | 8.0 | 93.8 | 3.0 | -1.2 | 3.4 | 4.2 |
| 12月 | 90.6 | 5.0 | -2.8 | 12.3 | 93.7 | -0.1 | 0.9 | 2.7 | 7.3 |
| 2017 年 1月 | 92.1 | 1.7 | 4.3 | 12.9 | 96.0 | 2.5 | 6.8 | 5.4 | -1.0 |
| 2月 | 92.5 | 0.4 | 9.6 | 7.2 | 97.5 | 1.6 | 11.4 | 3.9 | -1.4 |
| 3月 | 93.2 | 0.8 | 12.0 | 2.9 | 98.3 | 0.8 | 12.6 | 4.9 | -0.1 |
| 4月 | 91.3 | -2.0 | 10.8 | -0.9 | 98.2 | -0.1 | 11.3 | 2.3 | -2.6 |
| 5月 | 92.6 | 1.4 | 12.4 | 0.1 | 98.0 | -0.2 | 10.6 | 0.5 | 1.9 |
| 6月 | 91.0 | -1.7 | 11.5 | -2.4 | 97.1 | -0.9 | 8.0 | -1.2 | -1.2 |
| 7月 | 91.1 | 0.1 | 11.8 | -0.2 | 96.1 | -1.0 | 5.8 | -2.1 | 1.4 |
| 8月 | 90.0 | -1.2 | 12.6 | -2.8 | 96.5 | 0.4 | 6.4 | -1.5 | -2.2 |
| 9月 | 91.6 | 1.8 | 13.5 | 0.7 | 97.7 | 1.2 | 7.1 | 0.6 | 0.7 |

(注) 為替の「年・年度」は前年比。符号がマイナスの場合、円高を示す。

〔参考〕各物価指数の時系列データ（２）

指数は2015年平均=100、%

| | 国内需要財 | | | | | | | | | |
|---------|-------|------------|------|-------|------------|-------|-------|------------|------|------|
| | | 素原材料 | | | 中間財 | | | 前期 (月)比 | 前年比 | |
| | | 前期 (月)比 | 前年比 | | 前期 (月)比 | 前年比 | | | | |
| 2015 年 | 100.0 | — | — | 100.0 | — | — | 100.0 | — | — | |
| 2016 年 | 93.2 | — | -6.8 | 78.6 | — | -21.4 | 93.4 | — | -6.6 | |
| 2015 年度 | 98.2 | — | — | 92.2 | — | — | 98.3 | — | — | |
| 2016 年 | 93.8 | — | -4.5 | 83.4 | — | -9.5 | 93.9 | — | -4.5 | |
| 2016 年 | Q4 | 93.9 | 1.8 | -3.8 | 85.3 | 11.1 | -5.8 | 93.5 | 1.1 | -4.0 |
| 2017 年 | Q1 | 96.6 | 2.9 | 2.8 | 95.8 | 12.3 | 25.1 | 96.3 | 3.0 | 1.8 |
| | Q2 | 96.7 | 0.1 | 4.3 | 94.7 | -1.1 | 24.9 | 96.9 | 0.6 | 4.1 |
| | Q3 | 96.9 | 0.2 | 5.1 | 92.9 | -1.9 | 21.0 | 97.4 | 0.5 | 5.3 |
| 2016 年 | 8月 | 91.9 | -0.6 | -8.0 | 75.6 | -2.1 | -24.0 | 92.4 | -0.5 | -7.5 |
| | 9月 | 92.2 | 0.3 | -6.5 | 77.7 | 2.8 | -17.0 | 92.3 | -0.1 | -6.5 |
| | 10月 | 92.4 | 0.2 | -5.5 | 78.8 | 1.4 | -14.3 | 92.4 | 0.1 | -5.2 |
| | 11月 | 93.8 | 1.5 | -4.2 | 86.7 | 10.0 | -5.9 | 93.3 | 1.0 | -4.4 |
| | 12月 | 95.4 | 1.7 | -1.6 | 90.4 | 4.3 | 3.0 | 94.9 | 1.7 | -2.2 |
| 2017 年 | 1月 | 96.2 | 0.8 | 1.4 | 94.4 | 4.4 | 17.6 | 95.9 | 1.1 | 0.5 |
| | 2月 | 96.6 | 0.4 | 3.1 | 96.0 | 1.7 | 28.2 | 96.3 | 0.4 | 1.9 |
| | 3月 | 96.9 | 0.3 | 3.9 | 97.0 | 1.0 | 30.2 | 96.7 | 0.4 | 3.0 |
| | 4月 | 96.6 | -0.3 | 4.1 | 94.5 | -2.6 | 25.3 | 96.7 | 0.0 | 3.8 |
| | 5月 | 96.9 | 0.3 | 4.4 | 96.0 | 1.6 | 27.0 | 97.0 | 0.3 | 4.1 |
| | 6月 | 96.6 | -0.3 | 4.3 | 93.5 | -2.6 | 22.4 | 96.9 | -0.1 | 4.4 |
| | 7月 | 96.8 | 0.2 | 4.6 | 92.7 | -0.9 | 20.1 | 97.2 | 0.3 | 4.6 |
| | 8月 | 96.6 | -0.2 | 5.1 | 91.7 | -1.1 | 21.3 | 97.2 | 0.0 | 5.2 |
| | 9月 | 97.2 | 0.6 | 5.4 | 94.2 | 2.7 | 21.2 | 97.7 | 0.5 | 5.9 |

指数は2015年平均=100、%

| | 国内需要財（続） | | | | | | | | | |
|---------|----------|------------|------|-------|------------|------|-------|------------|------|------|
| | 最終財 | 資本財 | | | 消費財 | | | 前期 (月)比 | 前年比 | |
| | | 前期 (月)比 | 前年比 | | 前期 (月)比 | 前年比 | | | | |
| 2015 年 | 100.0 | — | — | 100.0 | — | — | 100.0 | — | — | |
| 2016 年 | 96.9 | — | -3.1 | 97.9 | — | -2.1 | 96.4 | — | -3.6 | |
| 2015 年度 | 99.6 | — | — | 99.7 | — | — | 99.5 | — | — | |
| 2016 年 | 96.7 | — | -2.9 | 97.6 | — | -2.1 | 96.3 | — | -3.2 | |
| 2016 年 | Q4 | 96.7 | 0.8 | -3.0 | 97.6 | 0.5 | -2.2 | 96.3 | 1.0 | -3.4 |
| 2017 年 | Q1 | 97.3 | 0.6 | -0.6 | 97.8 | 0.2 | -1.0 | 97.0 | 0.7 | -0.6 |
| | Q2 | 97.0 | -0.3 | 0.1 | 97.5 | -0.3 | -0.5 | 96.8 | -0.2 | 0.4 |
| | Q3 | 97.1 | 0.1 | 1.3 | 98.0 | 0.5 | 0.9 | 96.8 | 0.0 | 1.6 |
| 2016 年 | 8月 | 95.7 | -0.5 | -4.5 | 96.9 | -0.6 | -3.1 | 95.1 | -0.5 | -5.1 |
| | 9月 | 95.8 | 0.1 | -4.0 | 97.0 | 0.1 | -2.8 | 95.3 | 0.2 | -4.5 |
| | 10月 | 96.0 | 0.2 | -3.7 | 97.0 | 0.0 | -2.6 | 95.6 | 0.3 | -4.2 |
| | 11月 | 96.6 | 0.6 | -3.4 | 97.5 | 0.5 | -2.6 | 96.1 | 0.5 | -3.8 |
| | 12月 | 97.6 | 1.0 | -1.9 | 98.4 | 0.9 | -1.2 | 97.3 | 1.2 | -2.2 |
| 2017 年 | 1月 | 97.3 | -0.3 | -1.0 | 98.0 | -0.4 | -1.0 | 97.0 | -0.3 | -1.0 |
| | 2月 | 97.2 | -0.1 | -0.7 | 97.6 | -0.4 | -1.1 | 97.0 | 0.0 | -0.5 |
| | 3月 | 97.3 | 0.1 | -0.3 | 97.7 | 0.1 | -0.9 | 97.1 | 0.1 | -0.1 |
| | 4月 | 97.1 | -0.2 | 0.0 | 97.6 | -0.1 | -0.7 | 96.9 | -0.2 | 0.3 |
| | 5月 | 97.0 | -0.1 | 0.1 | 97.5 | -0.1 | -0.5 | 96.8 | -0.1 | 0.4 |
| | 6月 | 96.9 | -0.1 | 0.2 | 97.4 | -0.1 | -0.3 | 96.7 | -0.1 | 0.5 |
| | 7月 | 97.2 | 0.3 | 1.0 | 98.0 | 0.6 | 0.5 | 96.9 | 0.2 | 1.4 |
| | 8月 | 97.0 | -0.2 | 1.4 | 98.0 | 0.0 | 1.1 | 96.6 | -0.3 | 1.6 |
| | 9月 | 97.2 | 0.2 | 1.5 | 98.0 | 0.0 | 1.0 | 96.9 | 0.3 | 1.7 |

次の企業物価指数（2017年10月速報、2017年9月確報）の公表日は、11月13日（月）。