

日本銀行ホームページから時系列データをダウンロードするには、
「時系列統計データ検索サイト」をご利用ください。
<http://www.stat-search.boj.or.jp/index.html>



本件の公表時刻は 8 時 5 0 分

2017年12月12日

日本銀行調査統計局

企業物価指数(2017年11月速報)

国内企業物価指数は、前月比+0.4%（前年比+3.5%）。

輸出物価指数は、契約通貨ベースで前月比+0.3%、円ベースで同+0.2%（前年比+6.8%）。

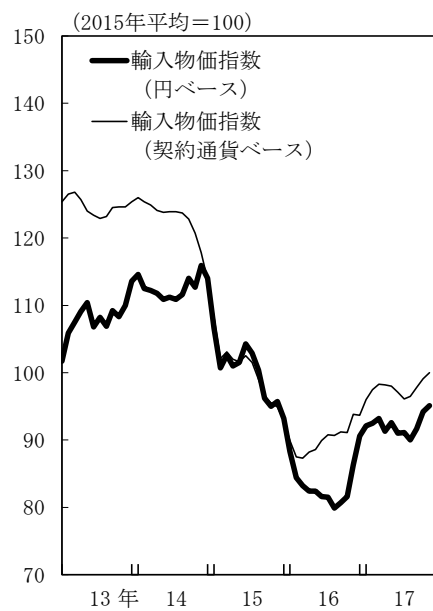
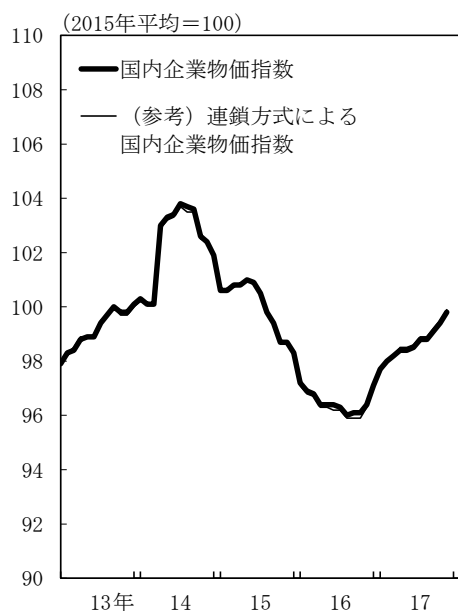
輸入物価指数は、契約通貨ベースで前月比+0.9%、円ベースで同+1.0%（前年比+10.2%）。

指数は2015年平均=100、%

	国内企業物価指数			輸出物価指数				輸入物価指数				(参考) 為替相場 ドル/円
	前月比	前年比	(参考) 夏季電力 料金調整後 前月比	円 ベース		契 約 通 貨 ベ ー ス		円 ベース		契 約 通 貨 ベ ー ス		
				前月比	前年比	前月比	前年比	前月比	前年比	前月比	前年比	
2016年 10月	0.0	-2.6	0.3	1.4	-8.9	0.5	-0.4	1.1	-14.1	-0.1	-4.6	1.8
11月	0.3	-2.3	0.3	2.9	-6.9	0.6	0.6	5.8	-9.8	3.0	-1.2	4.2
12月	0.7	-1.2	0.7	4.7	-1.8	0.6	1.6	5.0	-2.8	-0.1	0.9	7.3
2017年 1月	0.6	0.5	0.6	0.1	1.0	0.7	3.1	1.7	4.3	2.5	6.8	-1.0
2月	0.3	1.1	0.3	-0.3	2.7	0.4	4.1	0.4	9.6	1.6	11.4	-1.4
3月	0.2	1.4	0.2	0.4	3.9	0.5	4.4	0.8	12.0	0.8	12.6	-0.1
4月	0.2	2.1	0.2	-2.0	3.1	-0.4	3.5	-2.0	10.8	-0.1	11.3	-2.6
5月	0.0	2.1	0.0	1.0	4.5	-0.4	3.0	1.4	12.4	-0.2	10.6	1.9
6月	0.1	2.2	0.1	-0.7	5.9	-0.2	2.9	-1.7	11.5	-0.9	8.0	-1.2
7月	0.3	2.6	0.0	1.2	7.8	0.1	2.6	0.1	11.8	-1.0	5.8	1.4
8月	0.0	2.9	0.1	-0.5	8.6	0.6	3.2	-1.2	12.6	0.4	6.4	-2.2
9月	0.3	3.1	0.2	1.1	9.4	0.6	3.7	1.9	13.6	1.3	7.2	0.7
10月 確 報	0.3	3.4	0.6	1.7	9.7	0.6	3.8	r 2.7	r 15.4	r 1.3	r 8.8	2.0
11月 速 報	0.4	3.5	0.4	0.2	6.8	0.3	3.5	1.0	10.2	0.9	6.6	0.0
11月指数	99.8		99.8	97.4		101.5		95.1		100.0		113.0

(注) 1. 為替は符号がマイナスの場合、円高を示す。

2. r: 訂正值



(前月比で上昇・下落した主な類別・品目)

国内企業物価指数		前月比 +0.4%
類別	寄与度	主な品目
石油・石炭製品	0.25%	ガソリン、軽油、灯油
農林水産物	0.09%	しらす干し、牛肉、鶏卵
化学製品	0.05%	キシレン、ベンゼン、スチレンモノマー
スクラップ類	0.03%	鉄くず
非鉄金属	0.02%	アルミニウム合金・同二次合金地金、黄銅伸銅品、銅伸銅品
電力・都市ガス・水道	-0.02%	産業用特別高圧電力、業務用高圧電力、産業用高圧電力

輸出物価指数 (契約通貨ベース)		前月比 +0.3%
類別	寄与度	主な品目
金属・同製品	0.16%	鉄くず、銅地金、熱延広幅帯鋼
はん用・生産用・業務用機器	0.08%	半導体製造装置、フラットパネルディスプレイ製造装置
その他産品・製品	0.07%	ジェット燃料油・灯油、ガソリン、古紙
化学製品	0.03%	か性ソーダ、合成ゴム、ポリアミド樹脂
電気・電子機器	-0.04%	モス型集積回路 (除モス型メモリ集積回路)、電気測定器・同部品、線形回路・混成集積回路
輸送用機器	-0.03%	普通乗用車 (ガソリン車)

輸入物価指数 (契約通貨ベース)		前月比 +0.9%
類別	寄与度	主な品目
石油・石炭・天然ガス	0.87%	原油、原料炭、ナフサ
その他産品・製品	0.05%	製紙さらしクラフトパルプ、プラスチックフィルム・シート、天然ゴム
電気・電子機器	0.03%	搬送装置、モス型メモリ集積回路、シリコンウエハ
金属・同製品	0.02%	銅鉍、ボルト・ナット・くぎ、フェロクロム
木材・木製品・林産物	0.02%	米材丸太、合板、米材製材
飲食料品・食料用農水産物	-0.05%	鶏肉、小麦、豚肉

国内企業物価指数 (2017年11月速報)

指数は2015年平均=100、%

	ウエイト	指数 (速報)		前月比 (速報)		前年同月比 (速報)	
			10月 (確報)		10月 (確報)		10月 (確報)
総平均	1,000.0	99.8	99.4	0.4	0.3	3.5	3.4
夏季電力料金調整後	1,000.0	99.8	99.4	0.4	0.6	3.5	3.4
飲食料品	141.6	99.8	r 99.8	0.0	r 0.0	0.0	r -0.1
繊維製品	9.6	100.3	r 100.5	-0.2	r 0.6	0.7	r 0.5
木材・木製品	9.2	104.0	103.8	0.2	0.5	3.2	3.1
パルプ・紙・同製品	27.7	100.1	r 100.0	0.1	r -0.2	1.1	r 1.0
化学製品	89.2	95.8	r 95.3	0.5	r 1.1	4.1	r 3.8
石油・石炭製品	59.5	105.0	r 100.9	4.1	r 5.3	19.0	r 16.1
プラスチック製品	38.2	96.1	96.2	-0.1	0.0	0.2	0.3
窯業・土石製品	23.3	100.0	99.9	0.1	0.0	0.5	0.6
鉄鋼	51.7	104.6	r 104.5	0.1	r 0.3	9.5	r 10.0
非鉄金属	27.1	103.4	r 102.8	0.6	r 2.4	17.2	r 22.5
金属製品	40.0	102.0	102.0	0.0	0.4	2.2	2.2
はん用機器	27.2	100.5	r 100.5	0.0	r 0.3	0.3	r 0.4
生産用機器	41.1	100.0	r 100.0	0.0	r -0.1	-0.4	r -0.2
業務用機器	16.2	101.9	r 101.7	0.2	r 0.5	-0.3	r -0.2
電子部品・デバイス	24.5	98.4	r 98.5	-0.1	r 0.4	1.2	r 1.9
電気機器	52.7	95.5	95.7	-0.2	0.0	-1.1	-1.1
情報通信機器	20.8	98.5	98.4	0.1	0.2	0.1	0.0
輸送用機器	140.7	98.8	r 98.8	0.0	r 0.0	0.1	r 0.0
その他工業製品	48.0	100.1	100.3	-0.2	0.1	0.2	0.5
農林水産物	35.8	112.1	r 109.6	2.3	r 1.5	5.9	r 5.5
鉱産物	3.9	94.8	r 94.8	0.0	r 0.4	2.9	r 3.4
電力・都市ガス・水道	67.1	91.5	r 91.9	-0.4	r -3.8	10.2	r 11.1
スクラップ類	4.9	133.5	127.1	5.0	-1.7	34.4	41.9

(注) 1. 「夏季電力料金調整後」は、毎年7月から9月に適用される夏季電力割増料金の影響を総平均から除いて算出した指数。

2. r : 訂正值

輸 出 物 価 指 数 (2017年11月速報)

指数は2015年平均=100、%

	ウエイト	指 数 (速報)		前月比 (速報)			前年同月比 (速報)		
		円 ベース	10 月 (確報)	円 ベース	10 月 (確報)	契約通貨 ベース	円 ベース	10 月 (確報)	契約通貨 ベース
総 平 均	1,000.0	97.4	97.2	0.2	1.7	0.3	6.8	9.7	3.5
織 維 品	13.8	93.2	93.5	-0.3	1.4	-0.3	3.9	7.3	0.7
化 学 製 品	98.4	102.9	r 102.7	0.2	r 4.9	0.2	13.1	r 18.9	9.6
金 属 ・ 同 製 品	108.5	110.3	108.8	1.4	2.5	1.3	20.4	25.8	16.3
はん用・生産用・業務用機器	189.4	98.7	r 98.3	0.4	r 0.9	0.4	4.3	r 4.8	1.5
電 気 ・ 電 子 機 器	205.5	93.3	93.5	-0.2	1.4	-0.2	4.2	8.0	0.9
輸 送 用 機 器	285.2	95.2	r 95.4	-0.2	r 0.7	-0.1	2.9	r 5.5	-0.9
そ の 他 産 品 ・ 製 品	99.2	91.2	r 90.5	0.8	r 2.0	0.8	7.9	r 10.5	4.6

(注) r : 訂正值

輸 入 物 価 指 数 (2017年11月速報)

指数は2015年平均=100、%

	ウエイト	指 数 (速報)		前月比 (速報)			前年同月比 (速報)		
		円 ベース	10 月 (確報)	円 ベース	10 月 (確報)	契約通貨 ベース	円 ベース	10 月 (確報)	契約通貨 ベース
総 平 均	1,000.0	95.1	r 94.2	1.0	r 2.7	0.9	10.2	r 15.4	6.6
飲 食 料 品 ・ 食 料 用 農 水 産 物	80.4	94.0	94.6	-0.6	1.9	-0.6	5.9	9.6	1.8
織 維 品	61.3	95.3	r 95.1	0.2	r -0.2	0.2	0.7	r 1.9	-1.0
金 属 ・ 同 製 品	95.8	103.7	r 103.5	0.2	r 3.1	0.2	25.5	r 30.5	21.0
木 材 ・ 木 製 品 ・ 林 産 物	17.3	98.4	r 97.5	0.9	r 2.2	1.0	11.8	r 14.6	5.7
石 油 ・ 石 炭 ・ 天 然 ガ ス	252.3	96.6	r 93.3	3.5	r 5.9	3.5	19.9	r 35.8	14.9
化 学 製 品	94.7	97.6	r 97.7	-0.1	r 2.6	-0.1	8.2	r 10.8	5.4
はん用・生産用・業務用機器	68.1	95.0	r 95.0	0.0	r 0.6	0.0	6.5	r 9.1	3.1
電 気 ・ 電 子 機 器	196.6	88.3	r 88.1	0.2	r 1.6	0.1	3.3	r 5.5	0.2
輸 送 用 機 器	49.5	97.3	r 97.3	0.0	r 0.5	0.0	4.3	r 6.6	0.2
そ の 他 産 品 ・ 製 品	84.0	93.4	r 92.9	0.5	r 1.6	0.7	4.1	r 6.5	0.6

(注) r : 訂正值

[参考] 需要段階別・用途別指数 (2017年11月速報)

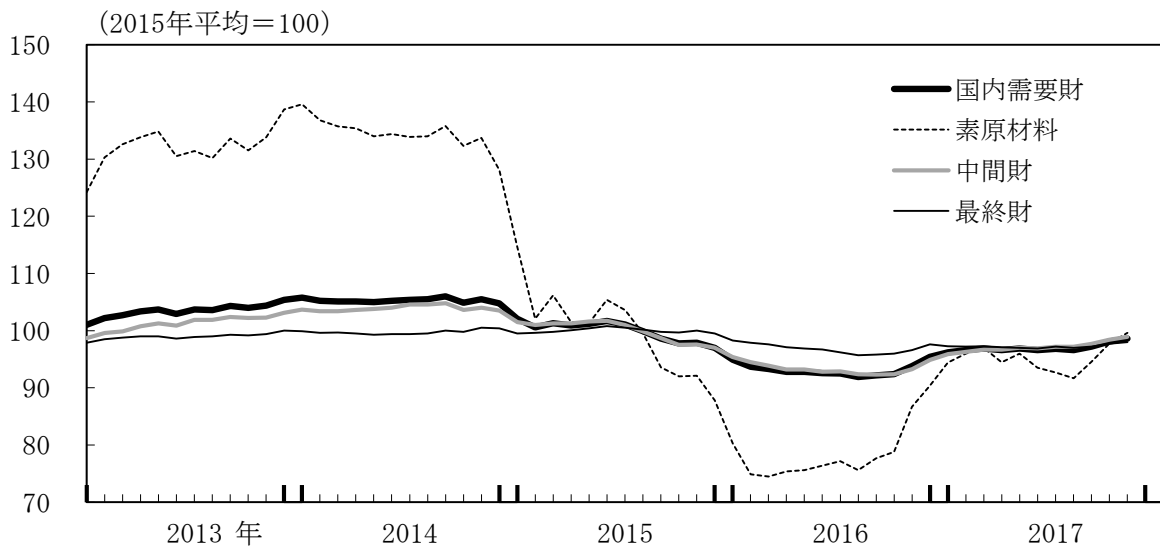
指数は2015年平均=100、%

	ウェイト	指数 (速報)	前月比 (速報)	10月 (確報)		前年同月比 (速報)	10月 (確報)	
				r			r	
国内需要財	1,000.000	98.6	0.5	r	0.9	5.1	r	6.2
国内品	744.660	99.8	0.4		0.3	3.5		3.4
輸入品	255.340	95.1	1.0	r	2.7	10.2	r	15.4
素原材料	100.163	99.6	1.8	r	3.4	14.9	r	24.1
国内品	26.060	111.2	1.8	r	0.5	8.2	r	8.8
輸入品	74.103	95.5	1.9	r	4.6	17.8	r	31.6
中間財	535.481	98.9	0.5	r	0.7	6.0	r	6.5
国内品	448.097	99.0	0.3	r	0.3	4.8	r	4.9
輸入品	87.384	98.0	0.9	r	3.2	12.5	r	16.1
最終財	364.356	98.0	0.3		0.5	1.4		1.8
国内品	270.503	100.0	0.4		0.3	1.0		0.8
輸入品	93.853	92.2	0.2	r	0.8	2.9	r	4.8
資本財	112.246	98.3	0.1		0.3	0.8		1.2
国内品	87.827	100.1	0.1		0.0	0.1		0.2
輸入品	24.419	91.7	0.1		1.1	3.3		5.3
消費財	252.110	97.9	0.5	r	0.5	1.9	r	1.9
国内品	182.676	100.0	0.6	r	0.4	1.5	r	1.0
輸入品	69.434	92.3	0.1	r	0.8	2.8	r	4.5
耐久消費財	67.121	93.7	-0.1		0.1	-0.2		0.4
国内品	42.200	97.9	-0.1	r	-0.1	-1.0	r	-1.0
輸入品	24.921	86.5	0.0	r	0.3	1.4	r	3.0
非耐久消費財	184.989	99.4	0.6		0.7	2.5		2.6
国内品	140.476	100.6	0.7		0.7	2.2		1.7
輸入品	44.513	95.6	0.3	r	0.8	3.5	r	5.3

(注) 1. 本指数は、企業物価指数を需要段階(素原材料、最終財等)や用途(資本財、消費財等)に着目した分類に組替え作成したもの。

2. r: 訂正值

(各需要段階の指数)



[参考] 連鎖方式による国内企業物価指数 (2017年11月速報)

指数は2015年平均=100、%

	ウエイト	指数 (速報)	前月比 (速報)	前年同月比		
				10月 (確報)	10月 (確報)	
総平均	1,000.0	99.9	0.4	0.3	3.7	3.8
夏季電力料金調整後	1,000.0	99.9	0.4	0.6	3.7	3.8
飲食料品	141.6	99.7	0.0	r 0.0	-0.1	r -0.1
繊維製品	9.6	100.1	-0.2	0.5	0.6	0.4
木材・木製品	9.2	104.0	0.3	0.5	3.3	3.1
パルプ・紙・同製品	27.7	100.0	0.0	r -0.2	1.0	r 1.0
化学製品	89.2	96.1	0.6	r 1.1	4.7	r 4.3
石油・石炭製品	59.5	105.4	3.9	r 5.5	19.5	r 16.7
プラスチック製品	38.2	96.0	0.0	0.0	0.3	0.2
窯業・土石製品	23.3	99.7	0.0	0.0	0.3	0.4
鉄鋼	51.7	104.7	0.2	r 0.2	9.9	r 10.2
非鉄金属	27.1	103.7	0.6	r 2.3	17.7	r 23.2
金属製品	40.0	101.8	0.0	r 0.5	2.2	r 2.1
はん用機器	27.2	100.4	0.0	r 0.3	0.2	r 0.3
生産用機器	41.1	99.9	0.1	r -0.3	-0.4	r -0.3
業務用機器	16.2	101.7	0.2	r 0.4	-0.4	r -0.3
電子部品・デバイス	24.5	97.9	0.0	r 0.3	0.9	r 1.5
電気機器	52.7	95.2	-0.2	0.0	-1.2	-1.2
情報通信機器	20.8	98.3	0.0	0.3	0.0	0.0
輸送用機器	140.7	98.7	0.0	r 0.0	0.0	r -0.1
その他工業製品	48.0	100.0	-0.1	r 0.0	0.2	r 0.4
農林水産物	35.8	111.6	2.2	r 1.2	5.5	r 5.2
鉱産物	3.9	94.9	0.0	r 0.5	3.5	r 3.9
電力・都市ガス・水道	67.1	91.6	-0.3	r -3.7	10.9	r 11.8
スクラップ類	4.9	136.3	4.7	-1.5	34.3	43.4

(注) 1. 「夏季電力料金調整後」は、毎年7月から9月に適用される夏季電力割増料金の影響を総平均から除いて算出した指数。

2. ウェイト算定年次は2015年。

3. r : 訂正值

[参考] 各物価指数の時系列データ (1)

指数は2015年平均=100、%

	国内企業物価指数						輸出物価指数							
	総平均						総平均 (円ベース)				総平均 (契約通貨ベース)			
	前期 (月)比	前年比	3か月 前比	(参考) 夏季電力 料金調整後		前期 (月)比	3か月 前比	前期 (月)比	前年比	3か月 前比	前期 (月)比	前年比	3か月 前比	
				前期 (月)比	3か月 前比									
2015 年	100.0	—	—	—	—	—	100.0	—	—	—	100.0	—	—	—
2016	96.5	—	-3.5	—	—	—	90.7	—	-9.3	—	96.9	—	-3.1	—
2015 年度	99.1	—	—	—	—	—	98.1	—	—	—	98.6	—	—	—
2016	96.8	—	-2.3	—	—	—	91.3	—	-6.9	—	97.9	—	-0.7	—
2016 年 Q4	96.5	0.4	-2.1	—	0.6	—	91.8	4.8	-5.8	—	98.1	1.2	0.6	—
2017 年 Q1	98.0	1.6	1.0	—	1.6	—	95.5	4.0	2.5	—	99.8	1.7	3.9	—
Q2	98.4	0.4	2.1	—	0.4	—	94.2	-1.4	4.6	—	99.6	-0.2	3.2	—
Q3	98.9	0.5	2.9	—	0.2	—	95.1	1.0	8.6	—	100.0	0.4	3.2	—
2016 年 10月	96.1	0.0	-2.6	-0.2	0.3	0.0	88.6	1.4	-8.9	0.5	97.5	0.5	-0.4	0.6
11月	96.4	0.3	-2.3	0.4	0.3	0.6	91.2	2.9	-6.9	4.7	98.1	0.6	0.6	1.2
12月	97.1	0.7	-1.2	1.0	0.7	1.4	95.5	4.7	-1.8	9.3	98.7	0.6	1.6	1.8
2017 年 1月	97.7	0.6	0.5	1.7	0.6	1.7	95.6	0.1	1.0	7.9	99.4	0.7	3.1	1.9
2月	98.0	0.3	1.1	1.7	0.3	1.7	95.3	-0.3	2.7	4.5	99.8	0.4	4.1	1.7
3月	98.2	0.2	1.4	1.1	0.2	1.1	95.7	0.4	3.9	0.2	100.3	0.5	4.4	1.6
4月	98.4	0.2	2.1	0.7	0.2	0.7	93.8	-2.0	3.1	-1.9	99.9	-0.4	3.5	0.5
5月	98.4	0.0	2.1	0.4	0.0	0.4	94.7	1.0	4.5	-0.6	99.5	-0.4	3.0	-0.3
6月	98.5	0.1	2.2	0.3	0.1	0.3	94.0	-0.7	5.9	-1.8	99.3	-0.2	2.9	-1.0
7月	98.8	0.3	2.6	0.4	0.0	0.1	95.1	1.2	7.8	1.4	99.4	0.1	2.6	-0.5
8月	98.8	0.0	2.9	0.4	0.1	0.2	94.6	-0.5	8.6	-0.1	100.0	0.6	3.2	0.5
9月	99.1	0.3	3.1	0.6	0.2	0.3	95.6	1.1	9.4	1.7	100.6	0.6	3.7	1.3
10月	99.4	0.3	3.4	0.6	0.6	0.9	97.2	1.7	9.7	2.2	101.2	0.6	3.8	1.8
11月	99.8	0.4	3.5	1.0	0.4	1.2	97.4	0.2	6.8	3.0	101.5	0.3	3.5	1.5

指数は2015年平均=100、%

	輸入物価指数								(参考)
	総平均 (円ベース)				総平均 (契約通貨ベース)				為替相場 ドル/円
	前期 (月)比	前年比	3か月 前比	前期 (月)比	前年比	3か月 前比	前期 (月)比		
2015 年	100.0	—	—	—	100.0	—	—	—	14.4
2016	83.6	—	-16.4	—	90.2	—	-9.8	—	-10.1
2015 年度	95.5	—	—	—	95.9	—	—	—	9.3
2016	85.4	—	-10.6	—	92.5	—	-3.5	—	-9.8
2016 年 Q4	86.2	6.8	-8.9	—	92.9	2.2	-1.6	—	6.7
2017 年 Q1	92.6	7.4	8.6	—	97.3	4.7	10.3	—	4.0
Q2	91.6	-1.1	11.6	—	97.8	0.5	10.0	—	-2.2
Q3	90.9	-0.8	12.6	—	96.8	-1.0	6.5	—	-0.1
2016 年 10月	81.6	1.1	-14.1	0.1	91.1	-0.1	-4.6	0.3	1.8
11月	86.3	5.8	-9.8	8.0	93.8	3.0	-1.2	3.4	4.2
12月	90.6	5.0	-2.8	12.3	93.7	-0.1	0.9	2.7	7.3
2017 年 1月	92.1	1.7	4.3	12.9	96.0	2.5	6.8	5.4	-1.0
2月	92.5	0.4	9.6	7.2	97.5	1.6	11.4	3.9	-1.4
3月	93.2	0.8	12.0	2.9	98.3	0.8	12.6	4.9	-0.1
4月	91.3	-2.0	10.8	-0.9	98.2	-0.1	11.3	2.3	-2.6
5月	92.6	1.4	12.4	0.1	98.0	-0.2	10.6	0.5	1.9
6月	91.0	-1.7	11.5	-2.4	97.1	-0.9	8.0	-1.2	-1.2
7月	91.1	0.1	11.8	-0.2	96.1	-1.0	5.8	-2.1	1.4
8月	90.0	-1.2	12.6	-2.8	96.5	0.4	6.4	-1.5	-2.2
9月	91.7	1.9	13.6	0.8	97.8	1.3	7.2	0.7	0.7
10月	94.2	2.7	15.4	3.4	99.1	1.3	8.8	3.1	2.0
11月	95.1	1.0	10.2	5.7	100.0	0.9	6.6	3.6	0.0

(注) 為替の「年・年度」は前年比。符号がマイナスの場合、円高を示す。

〔参考〕各物価指数の時系列データ（２）

指数は2015年平均=100、%

	国内需要財								
				素原材料			中間財		
		前期 (月)比	前年比		前期 (月)比	前年比		前期 (月)比	前年比
2015年	100.0	—	—	100.0	—	—	100.0	—	—
2016	93.2	—	-6.8	78.6	—	-21.4	93.4	—	-6.6
2015年度	98.2	—	—	92.2	—	—	98.3	—	—
2016	93.8	—	-4.5	83.4	—	-9.5	93.9	—	-4.5
2016年 Q4	93.9	1.8	-3.8	85.3	11.1	-5.8	93.5	1.1	-4.0
2017年 Q1	96.6	2.9	2.8	95.8	12.3	25.1	96.3	3.0	1.8
Q2	96.7	0.1	4.3	94.7	-1.1	24.9	96.9	0.6	4.1
Q3	96.9	0.2	5.1	93.0	-1.8	21.1	97.4	0.5	5.3
2016年 10月	92.4	0.2	-5.5	78.8	1.4	-14.3	92.4	0.1	-5.2
11月	93.8	1.5	-4.2	86.7	10.0	-5.9	93.3	1.0	-4.4
12月	95.4	1.7	-1.6	90.4	4.3	3.0	94.9	1.7	-2.2
2017年 1月	96.2	0.8	1.4	94.4	4.4	17.6	95.9	1.1	0.5
2月	96.6	0.4	3.1	96.0	1.7	28.2	96.3	0.4	1.9
3月	96.9	0.3	3.9	97.0	1.0	30.2	96.7	0.4	3.0
4月	96.6	-0.3	4.1	94.5	-2.6	25.3	96.7	0.0	3.8
5月	96.9	0.3	4.4	96.0	1.6	27.0	97.0	0.3	4.1
6月	96.6	-0.3	4.3	93.5	-2.6	22.4	96.9	-0.1	4.4
7月	96.8	0.2	4.6	92.7	-0.9	20.1	97.2	0.3	4.6
8月	96.6	-0.2	5.1	91.7	-1.1	21.3	97.2	0.0	5.2
9月	97.2	0.6	5.4	94.6	3.2	21.8	97.7	0.5	5.9
10月	98.1	0.9	6.2	97.8	3.4	24.1	98.4	0.7	6.5
11月	98.6	0.5	5.1	99.6	1.8	14.9	98.9	0.5	6.0

指数は2015年平均=100、%

	国内需要財（続）								
	最終財			資本財			消費財		
		前期 (月)比	前年比		前期 (月)比	前年比		前期 (月)比	前年比
2015年	100.0	—	—	100.0	—	—	100.0	—	—
2016	96.9	—	-3.1	97.9	—	-2.1	96.4	—	-3.6
2015年度	99.6	—	—	99.7	—	—	99.5	—	—
2016	96.7	—	-2.9	97.6	—	-2.1	96.3	—	-3.2
2016年 Q4	96.7	0.8	-3.0	97.6	0.5	-2.2	96.3	1.0	-3.4
2017年 Q1	97.3	0.6	-0.6	97.8	0.2	-1.0	97.0	0.7	-0.6
Q2	97.0	-0.3	0.1	97.5	-0.3	-0.5	96.8	-0.2	0.4
Q3	97.1	0.1	1.3	98.0	0.5	0.9	96.8	0.0	1.6
2016年 10月	96.0	0.2	-3.7	97.0	0.0	-2.6	95.6	0.3	-4.2
11月	96.6	0.6	-3.4	97.5	0.5	-2.6	96.1	0.5	-3.8
12月	97.6	1.0	-1.9	98.4	0.9	-1.2	97.3	1.2	-2.2
2017年 1月	97.3	-0.3	-1.0	98.0	-0.4	-1.0	97.0	-0.3	-1.0
2月	97.2	-0.1	-0.7	97.6	-0.4	-1.1	97.0	0.0	-0.5
3月	97.3	0.1	-0.3	97.7	0.1	-0.9	97.1	0.1	-0.1
4月	97.1	-0.2	0.0	97.6	-0.1	-0.7	96.9	-0.2	0.3
5月	97.0	-0.1	0.1	97.5	-0.1	-0.5	96.8	-0.1	0.4
6月	96.9	-0.1	0.2	97.4	-0.1	-0.3	96.7	-0.1	0.5
7月	97.2	0.3	1.0	98.0	0.6	0.5	96.9	0.2	1.4
8月	97.0	-0.2	1.4	98.0	0.0	1.1	96.6	-0.3	1.6
9月	97.2	0.2	1.5	97.9	-0.1	0.9	96.9	0.3	1.7
10月	97.7	0.5	1.8	98.2	0.3	1.2	97.4	0.5	1.9
11月	98.0	0.3	1.4	98.3	0.1	0.8	97.9	0.5	1.9

次回の企業物価指数（2017年12月速報、2017年11月確報）の公表日は、1月16日（火）。

以上