



本件の公表時刻は8時50分

2011年2月23日
日本銀行調査統計局

企業向けサービス価格指数（2011年1月速報）

	総平均			(参考) 総平均 (除く国際運輸)		
	(2005年平均=100)			(2005年平均=100)		
	前年比	前期<月>比	指数	前年比	前期<月>比	指数
2008 年	%			%		
2009	0.6	-	100.9	0.1	-	99.5
2010	-2.7	-	98.2	-1.3	-	98.2
	-1.1	-	97.1	-1.3	-	96.9
2007 年度	0.7	-	100.5	-0.2	-	99.4
2008	-0.1	-	100.4	-0.1	-	99.3
2009	-2.5	-	97.9	-1.5	-	97.8
2009 年 Q3	-3.6	-0.4	98.0	-1.6	-0.4	97.9
Q4	-2.2	-0.3	97.7	-1.6	-0.2	97.7
2010 年 Q1	-1.3	-0.2	97.5	-1.6	-0.4	97.3
Q2	-0.9	0.0	97.5	-1.2	-0.2	97.1
Q3	-1.1	-0.6	96.9	-1.1	-0.3	96.8
Q4	-1.2	-0.4	96.5	-1.3	-0.4	96.4
2009 年 12月	-1.6	0.0	97.7	-1.5	-0.1	97.6
2010 年 1月	-1.3	-0.5	97.2	-1.8	-0.6	97.0
2月	-1.3	0.2	97.4	-1.7	0.2	97.2
3月	-1.2	0.5	97.9	-1.5	0.4	97.6
4月	-1.0	-0.4	97.5	-1.5	-0.6	97.0
5月	-0.7	-0.1	97.4	-1.1	0.0	97.0
6月	-1.0	0.1	97.5	-1.1	0.2	97.2
7月	-1.1	-0.3	97.2	-1.1	-0.2	97.0
8月	-1.1	-0.4	96.8	-1.1	-0.3	96.7
9月	-1.1	-0.1	96.7	-1.2	-0.1	96.6
10月	-1.2	-0.1	96.6	-1.3	-0.1	96.5
11月	-1.1	0.0	96.6	-1.2	0.0	96.5
12月 確報	-1.3	-0.2	96.4	-1.3	-0.2	96.3
2011年1月速報	-1.1	-0.3	96.1	-1.0	-0.3	96.0

(注) 1. Q1は1～3月、Q2は4～6月、Q3は7～9月、Q4は10～12月平均を示す。

2. r:訂正值

次回の企業向けサービス価格指数（2011年2月速報、2011年1月確報）の公表日は、3月25日（金）。

(概況：前年比の前月差に寄与した主な小類別・品目)

企業向けサービス価格指数・総平均			前年比前月差 0.2 %p (前年比：-1.3% → -1.1%)		
大類別		前年比 寄与度 前月差	寄与した主な小類別・品目		
			小類別	前年比 寄与度 前月差	品目
△	広告	+0.13 %p	△ 四媒体広告	+0.14 %p	新聞広告、テレビ広告
			▼ その他の広告	-0.01 %p	フリーペーパー・フリーマガジン広告
	諸サービス	+0.07 %p	△ 土木建築サービス	+0.05 %p	土木設計、建築設計
			宿泊サービス	+0.01 %p	ホテル宿泊サービス
			▼ 法務・会計サービス	-0.01 %p	税理士サービス
	情報通信	+0.05 %p	△ 移動電気通信	+0.09 %p	携帯電話・PHS
			▼ ソフトウェア開発	-0.03 %p	受託開発ソフトウェア
	金融・保険	+0.03 %p	△ 金融手数料	+0.02 %p	証券委託手数料
	▼ 運輸	-0.09 %p	外航貨物輸送	-0.07 %p	外航タンカー*、不定期船*
			▼ 貨物用船料	-0.04 %p	外航貨物用船料*
			国際航空貨物輸送	-0.02 %p	国際航空貨物輸送*
			道路貨物輸送	+0.01 %p	貸切貨物輸送
			国内航空旅客輸送	+0.01 %p	国内航空旅客輸送
			△ 国際航空旅客輸送	+0.01 %p	国際航空旅客輸送（アジア・オセアニア方面）*
▼	リース・レンタル	-0.04 %p	▼ リース	-0.04 %p	電子計算機・同関連機器リース、商業・サービス業用機械設備リース
	不動産	-0.01 %p	▼ その他の不動産賃貸	-0.01 %p	店舗賃貸
企業向けサービス価格指数・総平均（除く国際運輸）			前年比前月差 0.3 %p (前年比：-1.3% → -1.0%)		

(注)

1. 前年比前月差とは、当月前年比(%)－前月前年比(%)。
2. △は前年比前月差にプラス、▼はマイナスに寄与した大類別、小類別を示す。
3. *は国際運輸に該当する品目。
国際運輸は、小類別「国際航空旅客輸送」（品目「国際航空旅客輸送（北米方面）」、「同（欧州方面）」、「同（アジア・オセアニア方面）」）、小類別「外航貨物輸送」（品目「定期船」、「不定期船」、「外航タンカー」）、小類別「貨物用船料」（品目「外航貨物用船料」）、小類別「国際航空貨物輸送」（品目「国際航空貨物輸送」）、小類別「郵便」（うち品目「国際郵便」）の5小類別、9品目が該当。

大 類 別 ・ 小 類 別 指 数 (2011年1月速報)

2005年平均=100

	ウエイト	指 数 (速 報)	12 月 (確 報)	前年同月比 (速 報)	12 月 (確 報)	前 月 比 (速 報)	12 月 (確 報)
総 平 均	1,000.0	96.1	96.4	-1.1%	-1.3%	-0.3%	-0.2%
金 融 ・ 保 険	59.1	97.5	r 97.5	-0.5	r -0.9	0.0	r -0.1
金 融 手 数 料	42.7	97.3	r 97.3	-0.6	r -1.1	0.0	r -0.2
損 害 保 険	16.4	98.0	97.9	-0.2	-0.5	0.1	0.0
不 動 産	66.1	100.8	100.9	-3.4	-3.4	-0.1	-0.2
事 務 所 賃 貸	48.0	99.8	100.0	-4.5	-4.5	-0.2	-0.3
そ の 他 の 不 動 産 賃 貸	18.1	103.3	103.5	-1.0	-0.5	-0.2	0.4
運 輸	210.3	98.9	99.3	-0.8	-0.4	-0.4	0.4
鉄 道 旅 客 輸 送	18.9	100.4	100.4	0.2	0.0	0.0	0.7
道 路 旅 客 輸 送	10.8	104.3	104.0	-0.4	-0.5	0.3	-2.3
海 上 旅 客 輸 送	0.4	109.5	109.5	0.0	0.5	0.0	0.0
国 際 航 空 旅 客 輸 送	5.3	127.8	128.7	11.6	9.8	-0.7	0.7
国 内 航 空 旅 客 輸 送	8.4	110.1	114.6	5.3	3.7	-3.9	9.6
鉄 道 貨 物 輸 送	0.9	101.0	101.6	-1.0	-0.5	-0.6	-1.0
道 路 貨 物 輸 送	71.4	100.4	100.4	0.0	-0.2	0.0	-0.1
外 航 貨 物 輸 送	22.3	99.1	99.7	-6.9	-4.1	-0.6	0.0
内 航 貨 物 輸 送	5.2	111.5	r 111.8	1.7	r 1.9	-0.3	r 0.4
貨 物 用 船 料	9.4	82.6	85.3	-13.2	-9.2	-3.2	-0.4
港 湾 運 送	11.0	99.4	99.4	0.0	0.0	0.0	0.0
国 際 航 空 貨 物 輸 送	4.6	89.1	r 90.4	16.6	r 22.8	-1.4	r 5.0
国 内 航 空 貨 物 輸 送	0.5	107.4	109.5	-1.9	-0.3	-1.9	3.9
倉 庫	11.9	99.4	99.4	-0.7	-0.7	0.0	0.0
こ ん 包	7.2	100.5	100.5	-2.2	-2.4	0.0	0.0
有 料 道 路	11.7	68.3	68.3	-3.9	-3.9	0.0	0.0
郵 便	10.4	100.0	100.0	0.0	0.0	0.0	0.0
情 報 通 信	216.5	94.8	r 94.9	-0.9	r -1.1	-0.1	r -0.1
固 定 電 気 通 信	31.3	98.5	98.5	-0.1	-0.1	0.0	0.0
移 動 電 気 通 信	24.2	65.5	65.5	-7.0	-11.4	0.0	0.0
ア ク セ ス チ ャ ー ジ	5.7	81.2	r 81.2	-5.4	r -5.4	0.0	r -6.6
放 送	2.9	91.4	91.4	0.0	0.0	0.0	0.0
ソ フ ト ウ ェ ア 開 発	68.6	100.0	r 100.2	-0.6	r 0.0	-0.2	r 0.2
情 報 処 理 ・ 提 供 サ ー ビ ス	60.7	98.3	98.3	0.1	0.1	0.0	0.0
イ ン タ ー ネ ッ ト 附 随 サ ー ビ ス	6.7	90.1	r 91.8	-4.5	r -4.5	-1.9	r -1.5
新 聞	4.4	101.8	101.8	1.0	1.0	0.0	0.0
出 版	12.0	103.8	103.6	0.7	0.5	0.2	0.1
広 告	68.5	86.7	r 89.1	0.9	r -1.2	-2.7	r -3.2
四 媒 体 広 告	45.2	83.2	r 86.6	2.3	r -1.1	-3.9	r -4.7
そ の 他 の 広 告	23.3	93.4	r 94.1	-1.7	r -1.2	-0.7	r 0.0
リ ー ス ・ レ ン タ ル	84.6	83.3	83.8	-3.3	-2.8	-0.6	0.2
リ ー ス	69.5	81.5	82.2	-3.8	-3.1	-0.9	0.2
レ ン タ ル	15.1	91.1	91.0	-1.6	-1.7	0.1	0.2
諸 サ ー ビ ス	294.9	99.4	99.5	-1.1	-1.3	-0.1	-0.2
下 水 道	6.6	102.8	102.8	1.3	1.3	0.0	0.0
廃 棄 物 処 理	18.8	109.7	109.7	-0.2	-0.2	0.0	0.0
自 動 車 整 備	26.6	98.8	98.8	0.2	0.2	0.0	0.0
機 械 修 理	45.6	103.7	103.7	0.2	0.1	0.0	0.0
法 務 ・ 会 計 サ ー ビ ス	25.9	102.4	102.7	-0.4	-0.1	-0.3	0.0
土 木 建 築 サ ー ビ ス	42.2	95.3	r 94.9	-3.5	r -4.6	0.4	r -0.2
そ の 他 の 専 門 サ ー ビ ス	5.2	96.6	96.8	-1.2	-1.1	-0.2	0.0
教 育 訓 練 サ ー ビ ス	3.4	103.6	103.6	0.3	0.3	0.0	0.0
建 物 サ ー ビ ス	30.6	93.0	93.0	-1.7	-1.7	0.0	0.0
労 働 者 派 遣 サ ー ビ ス	28.0	101.2	101.2	0.1	-0.1	0.0	-0.3
警 備	14.0	97.3	97.3	-1.6	-1.8	0.0	0.0
プ ラ ン ト エ ン ジ ニ ア リ ン グ	19.7	102.2	102.2	-5.1	-5.1	0.0	0.0
テ レ マ ー ケ テ ィ ン グ	2.8	101.7	101.7	-1.5	-1.5	0.0	-1.3
宿 泊 サ ー ビ ス	17.7	88.8	r 90.5	0.7	r -0.1	-1.9	r -2.1
洗 濯	7.8	100.5	100.5	-0.4	-0.4	0.0	0.0

r:訂正値

参考系列・参考指数 (2011年1月速報)

(参考系列)

2005年平均=100

	ウェイト	指 数 (速 報)	12 月 (確 報)	前年同月比 (速 報)	12 月 (確 報)	前 月 比 (速 報)	12 月 (確 報)
<除く国際運輸*>				%	%	%	%
総平均 (除く国際運輸)	957.8	96.0	96.3	-1.0	-1.3	-0.3	-0.2
運 輸 (除く国際運輸)	168.1	99.1	99.4	-0.1	-0.2	-0.3	0.5
国 際 運 輸	42.2	98.0	99.1	-3.4	-0.9	-1.1	0.5
<契約通貨ベース**>							
運 輸	210.3	103.8	r 104.1	0.9	r 1.0	-0.3	r 0.3
外 航 貨 物 輸 送	22.3	128.9	128.4	2.1	2.3	0.4	-1.2
貨 物 用 船 料	9.4	107.8	110.3	-5.0	-3.2	-2.3	-1.3
国 際 航 空 貨 物 輸 送	4.6	116.0	r 116.8	29.3	r 33.6	-0.7	r 4.7

(参考指数)

リ ー ス 料 率 ***	99.3	99.3	-1.2	-1.0	0.0	0.0
<輸出サービス価格指数・輸出貨物運賃>						
外 航 貨 物 輸 送 (円ベース)	91.8	91.8	-7.1	-1.8	0.0	1.7
国 際 航 空 貨 物 輸 送 (円ベース)	103.5	r 102.6	17.9	r 17.3	0.9	r 3.3

r:訂正値

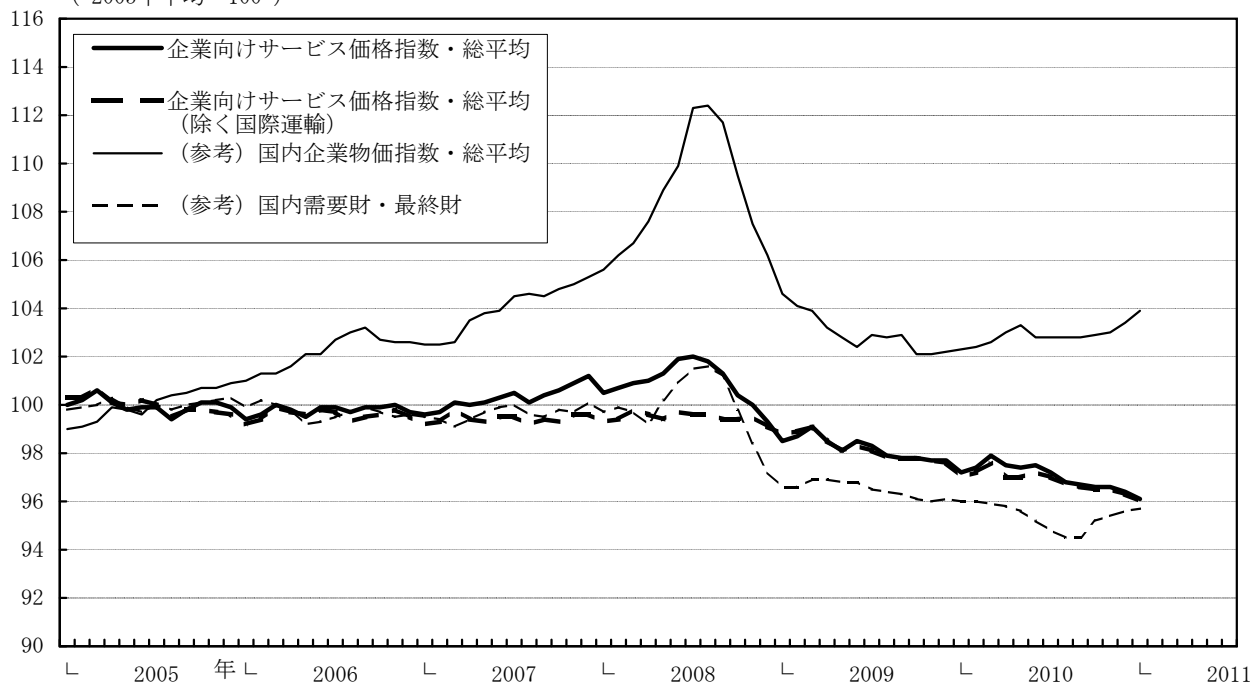
*国際運輸は、小類別「国際航空旅客輸送」(品目「国際航空旅客輸送(北米方面)」、「同(欧州方面)」、「同(アジア・オセアニア方面)」)、小類別「外航貨物輸送」(品目「定期船」、「不定期船」、「外航タンカー」)、小類別「貨物用船料」(品目「外航貨物用船料」)、小類別「国際航空貨物輸送」(品目「国際航空貨物輸送」)、小類別「郵便」(うち品目「国際郵便」)の5小類別、9品目が該当。

**契約通貨ベースは、外貨建ての調査価格を含む大類別「運輸」、小類別「外航貨物輸送」、「貨物用船料」、「国際航空貨物輸送」について、円換算を行わずに契約通貨ベースで指数化し、これを集計したもの。

***リース料率は、小類別「リース」のうち品目「輸送用機器リース」を除く8品目により構成されている。

(指数推移)

(2005年平均=100)



大類別指数・小類別指数（一部）の推移

2005年平均=100

2005年平均=100											
大類別		金融・保険		不動産			運輸		外航貨物輸送		
小類別			前年比		前年比	事務所賃貸		前年比		前年比	
ウェイト		59.1	—	66.1	—	48.0	—	210.3	—	22.3	—
		%	%	%	%	%	%	%	%	%	%
2008	年	100.2	0.2	104.5	2.7	104.8	3.4	107.6	3.2	142.5	17.0
2009		98.9	-1.3	105.2	0.7	105.8	1.0	99.7	-7.3	97.6	-31.5
2010		97.8	-1.1	102.6	-2.5	102.3	-3.3	99.8	0.1	103.7	6.3
2009年	12月	98.4	-1.0	104.5	-0.9	104.7	-1.3	99.7	-2.0	104.0	3.5
2010年	1月	98.0	-1.2	104.4	-1.1	104.5	-1.5	99.7	0.4	106.4	24.4
	2月	98.1	-1.2	104.0	-1.2	104.2	-1.9	99.5	0.0	105.3	18.8
	3月	98.1	-1.3	103.9	-1.2	104.0	-2.0	100.5	0.0	107.7	16.2
	4月	98.0	-1.0	103.3	-2.2	103.3	-2.9	100.8	0.7	110.4	15.2
	5月	98.0	-0.9	103.1	-2.3	103.0	-3.0	100.9	1.0	110.4	15.6
	6月	98.0	-0.8	102.7	-2.5	102.6	-3.3	100.4	-0.2	107.8	4.1
	7月	97.7	-1.2	102.4	-2.9	102.0	-3.8	99.7	-0.2	101.4	-1.8
	8月	97.6	-1.2	102.1	-3.0	101.7	-4.0	99.8	-0.1	99.3	-2.6
	9月	97.6	-1.2	101.9	-3.1	101.5	-4.1	99.0	0.3	98.9	1.1
	10月	97.7	-0.8	101.2	-3.4	100.6	-4.6	98.7	-0.4	97.2	-3.5
	11月	97.6	-0.9	101.1	-3.3	100.3	-4.7	98.9	-0.1	99.7	-2.0
	12月	97.5	-0.9	100.9	-3.4	100.0	-4.5	99.3	-0.4	99.7	-4.1
2011年	1月	97.5	-0.5	100.8	-3.4	99.8	-4.5	98.9	-0.8	99.1	-6.9
1月(前年比寄与度*)		(-0.03 %)		(-0.25 %)		(-0.23 %)		(-0.16 %)		(-0.17 %)	

大類別		情報通信						広告			
小類別				移動電気通信		ソフトウェア開発				四媒体広告	
			前年比		前年比		前年比		前年比		前年比
ウェイト		216.5	—	24.2	—	68.6	—	68.5	—	45.2	—
		%	%	%	%	%	%	%	%	%	%
2008	年	98.2	-0.4	80.8	-4.9	103.6	1.3	97.2	-2.2	97.4	-2.8
2009		96.5	-1.7	75.6	-6.4	100.7	-2.8	91.2	-6.2	89.0	-8.6
2010		95.5	-1.0	68.1	-9.9	100.5	-0.2	89.7	-1.6	87.2	-2.0
2009年	12月	96.0	-1.6	73.9	-6.6	100.2	-2.1	90.2	-4.4	87.6	-6.5
2010年	1月	95.7	-2.2	70.4	-11.0	100.6	-2.3	85.9	-4.4	81.3	-6.3
	2月	95.6	-2.0	70.4	-11.1	100.4	-1.9	89.7	-2.6	86.9	-3.7
	3月	95.7	-1.8	68.6	-13.4	101.0	-1.1	93.9	-2.8	93.2	-4.1
	4月	95.7	-0.6	68.6	-8.3	100.4	0.2	91.0	-2.6	89.1	-3.4
	5月	95.7	-0.5	68.6	-8.3	100.6	0.5	88.4	-0.7	85.3	-0.6
	6月	95.7	-0.5	68.6	-8.3	100.6	0.5	92.6	0.2	91.8	1.1
	7月	95.7	-0.6	68.6	-8.3	100.6	0.4	90.2	-1.3	87.9	-1.3
	8月	95.7	-0.6	68.6	-7.8	100.7	0.2	84.7	-1.3	79.7	-1.7
	9月	95.5	-0.7	66.7	-10.3	100.5	0.5	88.3	-2.2	85.0	-2.9
	10月	95.2	-0.8	66.7	-9.7	99.9	-0.1	90.5	-0.5	88.7	0.2
	11月	95.0	-1.0	65.5	-11.4	100.0	-0.1	92.0	-0.8	90.9	-0.3
	12月	94.9	-1.1	65.5	-11.4	100.2	0.0	89.1	-1.2	86.6	-1.1
2011年	1月	94.8	-0.9	65.5	-7.0	100.0	-0.6	86.7	0.9	83.2	2.3
1月(前年比寄与度*)		(-0.20 %)		(-0.12 %)		(-0.04 %)		(0.05 %)		(0.09 %)	

大類別		リース・レンタル		諸サービス		機械修理		土木建築サービス		労働者派遣サービス	
小類別			前年比		前年比		前年比		前年比		前年比
ウェイト		84.6	—	294.9	—	45.6	—	42.2	—	28.0	—
			%		%		%		%		%
2008	年	91.5	-3.3	101.1	0.9	102.0	1.1	98.2	-0.4	102.0	0.4
2009		88.2	-3.6	101.2	0.1	103.3	1.3	99.3	1.1	101.5	-0.5
2010		84.3	-4.4	100.3	-0.9	103.3	0.0	98.0	-1.3	101.3	-0.2
2009年	12月	86.2	-5.0	100.8	-0.1	103.6	0.9	99.5	2.2	101.3	-0.7
2010年	1月	86.1	-4.8	100.5	-0.4	103.5	1.0	98.8	1.1	101.1	-1.0
	2月	85.7	-4.9	100.7	-0.7	103.4	0.7	98.7	-2.1	101.0	-1.0
	3月	85.3	-4.8	100.7	-0.3	103.5	0.8	99.3	0.2	100.8	-0.8
	4月	84.0	-5.9	100.4	-0.8	103.1	-0.5	99.5	-0.9	101.1	-0.3
	5月	84.4	-5.2	100.6	-0.5	103.1	-0.5	99.6	1.0	101.2	0.0
	6月	84.2	-5.2	100.5	-0.7	103.0	-0.5	99.4	0.8	101.5	-0.1
	7月	83.7	-4.9	100.7	-0.6	102.9	-0.6	99.4	0.0	101.8	0.4
	8月	83.8	-4.3	100.6	-0.9	103.0	-0.5	98.6	-1.1	101.4	0.0
	9月	83.7	-3.6	100.2	-1.1	103.1	-0.5	97.4	-1.8	101.6	0.3
	10月	83.8	-3.5	99.8	-1.4	103.5	0.0	95.1	-4.7	101.5	0.1
	11月	83.6	-3.0	99.7	-1.2	103.7	0.1	95.1	-4.1	101.5	0.3
	12月	83.8	-2.8	99.5	-1.3	103.7	0.1	94.9	-4.6	101.2	-0.1
2011年	1月	83.3	-3.3	99.4	-1.1	103.7	0.2	95.3	-3.5	101.2	0.1
1月(前年比寄与度*)		(-0.25%)		(-0.32%)		(0.01%)		(-0.15%)		(0.00%)	

*総平均に対する前年比寄与度。

以 上