



本件の公表時刻は8時50分

2011年5月26日  
日本銀行調査統計局

## 企業向けサービス価格指数（2011年4月速報）

	総平均					
	(2005年平均=100)			(参考) 総平均 (除く国際運輸) (2005年平均=100)		
	前年比	前期<月>比	指数	前年比	前期<月>比	指数
2008 年	%			%		
2009	0.6	—	100.9	0.1	—	99.5
2010	-2.7	—	98.2	-1.3	—	98.2
	-1.3	—	96.9	-1.5	—	96.7
2008 年度						
2009	-0.1	—	100.4	-0.1	—	99.3
2010	-2.5	—	97.9	-1.5	—	97.8
	-1.3	—	96.6	-1.4	—	96.4
2009 年 Q4	-2.2	-0.3	97.7	-1.6	-0.2	97.7
2010 年 Q1	-1.4	-0.3	97.4	-1.7	-0.5	97.2
Q2	-1.1	-0.1	97.3	-1.5	-0.4	96.8
Q3	r -1.4	r -0.7	r 96.6	-1.4	-0.3	96.5
Q4	r -1.4	-0.3	r 96.3	-1.5	-0.3	96.2
2011 年 Q1	r -1.2	-0.1	r 96.2	r -1.0	r 0.0	r 96.2
2010 年 3月	-1.3	0.5	97.8	-1.5	0.5	97.6
4月	-1.2	-0.5	97.3	-1.7	-0.8	96.8
5月	-0.9	-0.1	97.2	-1.4	-0.1	96.7
6月	-1.2	0.1	97.3	-1.4	0.2	96.9
7月	-1.4	-0.4	96.9	-1.4	-0.2	96.7
8月	r -1.4	r -0.4	r 96.5	-1.4	-0.3	96.4
9月	-1.3	r 0.0	96.5	-1.4	0.0	96.4
10月	r -1.5	r -0.2	r 96.3	-1.5	-0.1	96.3
11月	-1.3	r 0.1	96.4	-1.4	0.0	96.3
12月	r -1.4	r -0.2	r 96.2	-1.4	-0.2	96.1
2011 年 1月	r -1.2	-0.3	r 95.9	-1.0	-0.2	95.9
2月	-1.1	r 0.3	96.2	-1.0	0.2	96.1
3 月 確 報	-1.2	0.4	96.6	r -1.1	r 0.4	r 96.5
4 月 速 報	-0.8	-0.1	96.5	-0.7	-0.4	96.1

(注) 1. Q1は1～3月、Q2は4～6月、Q3は7～9月、Q4は10～12月平均を示す。

2. r:訂正值

次回の企業向けサービス価格指数（2011年5月速報、2011年4月確報）の公表日は、6月24日（金）。

(概況：前年比の前月差に寄与した主な小類別・品目)

企業向けサービス価格指数・総平均			前年比前月差 0.4 %p (前年比：-1.2% → -0.8%)		
大類別		前年比 寄与度 前月差	寄与した主な小類別・品目		
			小類別	前年比 寄与度 前月差	品目
△	諸サービス	+0.25 %p	△ プラントエンジニアリング	+0.19 %p	プラントエンジニアリング
			建物サービス	+0.07 %p	清掃
			機械修理	+0.02 %p	機械修理（除電気機械器具）
			廃棄物処理	+0.02 %p	一般廃棄物処理
			土木建築サービス	+0.01 %p	土木設計
		▼ 宿泊サービス	-0.04 %p	ホテル宿泊サービス	
		労働者派遣サービス	-0.01 %p	労働者派遣サービス（除事務職）	
		警備	-0.01 %p	機械警備	
		自動車整備	-0.01 %p	車検・定期点検・一般整備	
		運輸	+0.12 %p	△ 外航貨物輸送	+0.10 %p
	国際航空貨物輸送			+0.04 %p	国際航空貨物輸送*
	国際航空旅客輸送			+0.02 %p	国際航空旅客輸送（北米方面）*
	内航貨物輸送			+0.01 %p	自動車航送船
	こん包			+0.01 %p	こん包
	道路貨物輸送			+0.01 %p	貸切貨物輸送、積合せ貨物輸送
	▼ 港湾運送			-0.03 %p	港湾荷役
	リース・レンタル	+0.11 %p	△ リース	+0.09 %p	商業・サービス業用機械設備リース、 電子計算機・同関連機器リース、 産業機械リース
			レンタル	+0.02 %p	建設機械レンタル
	情報通信	+0.06 %p	△ ソフトウェア開発	+0.07 %p	受託開発ソフトウェア
移動電気通信			+0.03 %p	携帯電話・PHS	
アクセスチャージ			+0.02 %p	アクセスチャージ	
金融・保険	+0.03 %p	△ 情報処理・提供サービス	-0.06 %p	情報処理サービス	
		金融手数料	+0.02 %p	証券事務委託手数料、信用保証料	
不動産	+0.03 %p	△ 損害保険	+0.01 %p	自動車保険（自賠責）	
		事務所賃貸	+0.02 %p	事務所賃貸（東京圏）	
▼ 広告※	-0.13 %p	△ その他の不動産賃貸	+0.01 %p	店舗賃貸	
		▼ 四媒体広告	-0.14 %p	新聞広告、テレビ広告	
		△ その他の広告	+0.01 %p	フリーペーパー・フリーマガジン広告	
企業向けサービス価格指数・総平均（除く国際運輸）			前年比前月差 0.4 %p (前年比：-1.1% → -0.7%)		

(注)

1. 前年比前月差とは、当月前年比(%)－前月前年比(%)。

2. △は前年比前月差にプラス、▼はマイナスに寄与した大類別、小類別を示す。

3. \*は国際運輸に該当する品目。

国際運輸は、小類別「国際航空旅客輸送」(品目「国際航空旅客輸送 (北米方面)」、「同 (欧州方面)」、「同 (アジア・オセアニア方面)」)、小類別「外航貨物輸送」(品目「定期船」、「不定期船」、「外航タンカー」)、小類別「貨物用船料」(品目「外航貨物用船料」)、小類別「国際航空貨物輸送」(品目「国際航空貨物輸送」)、小類別「郵便」(うち品目「国際郵便」)の5小類別、9品目が該当。

※ 品目「テレビ広告」の3月指数および4月指数について

東日本大震災発生後、テレビCMの放映内容が公益社団法人ACジャパンのものに大量に切り替わりました。

同CMは、広告主の宣伝等を目的としたものではないと考えられることから、そのCM単価を従来の価格指数と同じベースで比較することは不適切と判断しています。さらに、データの制約により、ACジャパンを除くベースのCM単価が作成できないことから、3月の品目「テレビ広告」指数は2月指数と保ち合い(正確には、品目「テレビ広告」には季節性が認められるため、2月前年比と同じ伸び率)となるよう作成しています。

4月指数についてはACジャパンのCMの影響が小さくなったことから、従来ベースの指数作成方法に戻しています。

大 類 別 ・ 小 類 別 指 数 (2011年4月速報)

2005年平均=100

	ウエイト	指 数 (速 報)	3 月 (確 報)	前年同月比 (速 報)	3 月 (確 報)	前 月 比 (速 報)	3 月 (確 報)
総 平 均	1,000.0	96.5	96.6	-0.8%	-1.2%	-0.1%	0.4%
金 融 ・ 保 険	59.1	98.2	r 97.8	0.5	r -0.1	0.4	r 0.2
金 融 手 数 料	42.7	97.6	r 97.6	0.3	r -0.2	0.0	r 0.2
損 害 保 険	16.4	99.9	98.5	1.2	0.4	1.4	0.3
不 動 産	66.1	99.5	r 99.7	-3.6	r -3.9	-0.2	r -0.6
事 務 所 賃 貸	48.0	98.6	98.9	-4.5	-4.9	-0.3	-0.7
そ の 他 の 不 動 産 賃 貸	18.1	102.1	r 101.6	-1.0	r -1.6	0.5	r -0.3
運 輸	210.3	100.4	r 99.7	-0.3	r -0.8	0.7	r 0.8
鉄 道 旅 客 輸 送	18.9	100.5	100.5	0.1	0.1	0.0	0.8
道 路 旅 客 輸 送	10.8	104.2	104.2	-1.0	-0.5	0.0	0.1
海 上 旅 客 輸 送	0.4	107.9	109.6	-1.5	0.1	-1.6	0.1
国 際 航 空 旅 客 輸 送	5.3	129.6	r 123.9	6.1	r 3.8	4.6	r 1.7
国 内 航 空 旅 客 輸 送	8.4	105.0	116.5	2.8	2.8	-9.9	10.6
鉄 道 貨 物 輸 送	0.9	100.5	100.7	-1.2	-1.2	-0.2	-1.1
道 路 貨 物 輸 送	71.4	100.9	100.7	0.3	0.2	0.2	0.1
外 航 貨 物 輸 送	22.3	110.6	103.2	-0.4	-4.5	7.2	1.2
内 航 貨 物 輸 送	5.2	114.1	111.5	3.4	1.5	2.3	-0.3
貨 物 用 船 料	9.4	83.8	82.0	-14.8	-13.1	2.2	-0.8
港 湾 運 送	11.0	96.6	99.4	-2.8	0.0	-2.8	0.0
国 際 航 空 貨 物 輸 送	4.6	100.9	r 92.0	17.3	r 7.4	9.7	r 1.2
国 内 航 空 貨 物 輸 送	0.5	106.0	107.1	-1.8	-1.9	-1.0	0.0
倉 庫	11.9	99.4	99.4	0.0	0.0	0.0	0.0
こ ん 包	7.2	100.5	100.5	-1.2	-2.2	0.0	0.0
有 料 道 路	11.7	68.8	68.3	-4.0	-3.9	0.7	0.0
郵 便	10.4	100.0	100.0	0.0	0.0	0.0	0.0
情 報 通 信	216.5	94.2	94.5	-0.9	-1.3	-0.3	0.1
固 定 電 気 通 信	31.3	98.5	98.5	-0.1	-0.1	0.0	0.0
移 動 電 気 通 信	24.2	65.5	65.5	-2.7	-4.5	0.0	0.0
ア ク セ ス チ ャ ー ジ	5.7	73.9	77.8	-5.0	-9.3	-5.0	0.0
放 送	2.9	91.4	91.4	0.0	0.0	0.0	0.0
ソ フ ト ウ ェ ア 開 発	68.6	99.1	99.2	-0.8	-1.8	-0.1	0.2
情 報 処 理 ・ 提 供 サ ー ビ ス	60.7	97.7	98.5	-0.9	0.1	-0.8	0.2
イ ン タ ー ネ ッ ト 附 随 サ ー ビ ス	6.7	92.3	r 90.5	-4.4	r -4.3	2.0	r 0.6
新 聞	4.4	101.8	101.8	0.0	1.0	0.0	0.0
出 版	12.0	103.9	103.8	0.7	0.6	0.1	0.1
広 告	68.5	88.4	r 93.2	-2.9	r -0.7	-5.2	r 4.1
四 媒 体 広 告	45.2	85.8	r 92.8	-3.7	r -0.4	-7.5	r 6.1
そ の 他 の 広 告	23.3	93.4	r 93.9	-1.5	r -1.6	-0.5	r 0.4
リ ー ス ・ レ ン タ ル	84.6	82.9	82.9	-1.3	-2.8	0.0	-0.4
リ ー ス	69.5	81.1	81.3	-1.6	-3.0	-0.2	-0.4
レ ン タ ル	15.1	91.0	r 90.4	-0.5	r -1.8	0.7	r -0.2
諸 サ ー ビ ス	294.9	100.2	r 99.8	0.0	r -0.9	0.4	r 0.1
下 水 道	6.6	102.8	102.8	1.2	1.3	0.0	0.0
廃 棄 物 処 理	18.8	110.5	109.6	0.5	-0.3	0.8	0.0
自 動 車 整 備	26.6	98.8	98.8	0.0	0.2	0.0	0.0
機 械 修 理	45.6	103.7	103.8	0.6	0.3	-0.1	0.1
法 務 ・ 会 計 サ ー ビ ス	25.9	101.7	101.9	-0.9	-0.9	-0.2	0.0
土 木 建 築 サ ー ビ ス	42.2	98.8	r 98.2	-0.1	r -0.5	0.6	r 1.1
そ の 他 の 専 門 サ ー ビ ス	5.2	97.9	r 97.0	0.0	r -0.8	0.9	r 0.4
教 育 訓 練 サ ー ビ ス	3.4	104.4	103.6	1.1	0.3	0.8	0.0
建 物 サ ー ビ ス	30.6	93.6	93.0	0.6	-1.7	0.6	0.0
労 働 者 派 遣 サ ー ビ ス	28.0	101.0	101.2	-0.1	0.3	-0.2	0.3
警 備	14.0	95.1	96.1	-3.3	-2.8	-1.0	0.0
プ ラ ン ト エ ン ジ ニ ア リ ン グ	19.7	108.5	102.2	3.9	-5.1	6.2	0.0
テ レ マ ー ケ テ ィ ン グ	2.8	101.7	101.7	-1.5	-1.5	0.0	0.0
宿 泊 サ ー ビ ス	17.7	87.5	r 90.2	-3.7	r -1.3	-3.0	r -1.3
洗 濯	7.8	100.4	100.5	-0.4	-0.4	-0.1	0.0

r:訂正値

# 参考系列・参考指数 (2011年4月速報)

(参考系列)

2005年平均=100

	ウェイト	指 数 (速 報)	3 月 (確 報)	前年同月比 (速 報)	3 月 (確 報)	前 月 比 (速 報)	3 月 (確 報)
<除く国際運輸*>				%	%	%	%
総平均 (除く国際運輸)	957.8	96.1	r 96.5	-0.7	r -1.1	-0.4	r 0.4
運 輸 (除く国際運輸)	168.1	99.0	99.6	-0.1	0.0	-0.6	0.7
国 際 運 輸	42.2	105.8	r 99.8	-0.8	r -3.9	6.0	r 0.9
<契約通貨ベース**>							
運 輸	210.3	105.5	r 104.8	1.8	r 0.9	0.7	0.9
外 航 貨 物 輸 送	22.3	142.7	135.4	10.7	4.8	5.4	2.0
貨 物 用 船 料	9.4	108.4	108.0	-5.6	-4.7	0.4	0.0
国 際 航 空 貨 物 輸 送	4.6	127.6	r 119.9	28.1	r 17.2	6.4	r 1.6

(参考指数)

リ ー ス 料 率 ***	99.4	99.4	-0.3	-0.9	0.0	-0.1
<輸出サービス価格指数・輸出貨物運賃>						
外 航 貨 物 輸 送 (円ベース)	93.8	r 93.0	-10.0	r -5.5	0.9	r -0.6
国 際 航 空 貨 物 輸 送 (円ベース)	110.7	r 107.8	15.7	r 20.6	2.7	r 0.6

r:訂正値

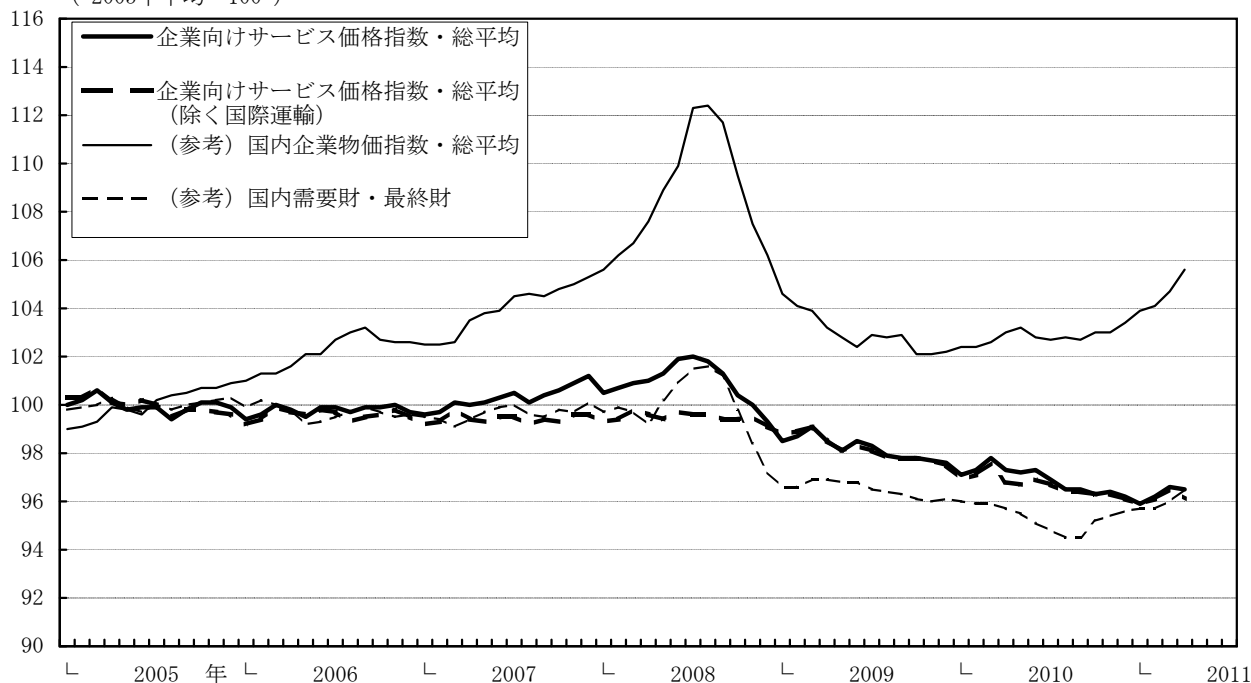
\*国際運輸は、小類別「国際航空旅客輸送」(品目「国際航空旅客輸送(北米方面)」、「同(欧州方面)」、「同(アジア・オセアニア方面)」)、小類別「外航貨物輸送」(品目「定期船」、「不定期船」、「外航タンカー」)、小類別「貨物用船料」(品目「外航貨物用船料」)、小類別「国際航空貨物輸送」(品目「国際航空貨物輸送」)、小類別「郵便」(うち品目「国際郵便」)の5小類別、9品目が該当。

\*\*契約通貨ベースは、外貨建ての調査価格を含む大類別「運輸」、小類別「外航貨物輸送」、「貨物用船料」、「国際航空貨物輸送」について、円換算を行わずに契約通貨ベースで指数化し、これを集計したもの。

\*\*\*リース料率は、小類別「リース」のうち品目「輸送用機器リース」を除く8品目により構成されている。

(指数推移)

( 2005年平均=100 )



# 大類別指数・小類別指数（一部）の推移

2005年平均=100

大類別		金融・保険		不動産				運輸		2005年平均=100	
小類別						事務所賃貸				外航貨物輸送	
		前年比		前年比		前年比		前年比		前年比	
ウエイト		59.1	—	66.1	—	48.0	—	210.3	—	22.3	—
2008 年		100.2	0.2%	104.5	2.7%	104.8	3.4%	107.6	3.2%	142.5	17.0%
		98.8	-1.4	105.2	0.7	105.8	1.0	99.7	-7.3	97.8	-31.4
		97.6	-1.2	102.5	-2.6	102.3	-3.3	99.7	0.0	104.1	6.4
	2010年	97.9	-1.5	103.8	-1.3	104.0	-2.0	100.5	0.0	108.1	16.6
2010年	3月	97.7	-1.3	103.2	-2.3	103.3	-2.9	100.7	0.6	111.0	15.9
	4月	97.8	-1.1	103.0	-2.4	103.0	-3.0	100.8	0.9	110.9	16.1
	5月	97.8	-1.0	102.6	-2.6	102.6	-3.3	100.2	-0.4	108.3	4.5
	6月	97.5	-1.4	102.3	-3.0	102.0	-3.8	99.6	-0.3	101.9	-1.4
	7月	97.4	-1.4	102.0	-3.1	101.7	-4.0	99.7	-0.2	99.8	-2.2
	8月	97.4	-1.4	101.9	-3.1	101.5	-4.1	98.9	0.2	99.3	0.9
	9月	97.5	-0.7	101.2	-3.4	100.7	-4.5	98.6	-0.5	97.5	-3.8
	10月	97.6	-0.6	101.0	-3.4	100.3	-4.7	98.8	-0.2	100.1	-2.2
	11月	97.5	-0.6	100.9	-3.4	100.0	-4.5	99.2	-0.5	99.9	-4.4
	12月	97.5	-0.3	100.8	-3.4	99.8	-4.5	98.8	-0.8	99.8	-6.5
	2011年	97.6	-0.2	100.3	-3.6	99.6	-4.4	98.9	-0.6	102.0	-3.4
	1月	97.8	-0.1	99.7	-3.9	98.9	-4.9	99.7	-0.8	103.2	-4.5
2月	98.2	0.5	99.5	-3.6	98.6	-4.5	100.4	-0.3	110.6	-0.4	
3月											
4月											
4月(前年比寄与度*)		(0.03%)		(-0.25%)		(-0.23%)		(-0.06%)		(-0.01%)	

大類別		情報通信						広告			
小類別		移動電気通信				ソフトウェア開発		四媒体広告			
		前年比		前年比		前年比		前年比		前年比	
ウエイト		216.5	—	24.2	—	68.6	—	68.5	—	45.2	—
2008 年		98.2	−0.4 %	80.8	−4.9 %	103.6	1.3 %	97.2	−2.2 %	97.4	−2.8 %
		96.5	−1.7	75.6	−6.4	100.7	−2.8	91.2	−6.2	89.0	−8.6
		95.0	−1.6	67.3	−11.0	99.6	−1.1	89.7	−1.6	87.1	−2.1
2010年	3月	95.7	−1.8	68.6	−13.4	101.0	−1.1	93.9	−2.8	93.2	−4.1
	4月	95.1	−1.2	67.3	−10.0	99.9	−0.3	91.0	−2.6	89.1	−3.4
	5月	95.0	−1.2	67.3	−10.0	99.7	−0.4	88.3	−0.8	85.3	−0.6
	6月	95.1	−1.1	67.3	−10.0	99.7	−0.4	92.6	0.2	91.7	1.0
	7月	95.0	−1.3	67.3	−10.0	99.4	−0.8	89.9	−1.6	87.3	−2.0
	8月	94.9	−1.5	67.3	−9.5	99.5	−1.0	84.6	−1.4	79.7	−1.7
	9月	94.7	−1.6	65.5	−12.0	99.4	−0.6	88.3	−2.2	85.0	−2.9
	10月	94.4	−1.7	65.5	−11.4	98.6	−1.4	90.5	−0.5	88.7	0.2
	11月	94.4	−1.7	65.5	−11.4	98.8	−1.3	92.0	−0.8	90.9	−0.3
	12月	94.3	−1.8	65.5	−11.4	98.6	−1.7	89.1	−1.2	86.6	−1.1
2011年	1月	94.2	−1.6	65.5	−7.0	98.5	−2.1	86.7	0.9	83.1	2.2
	2月	94.4	−1.3	65.5	−7.0	99.0	−1.4	89.5	−0.2	87.5	0.7
	3月	94.5	−1.3	65.5	−4.5	99.2	−1.8	93.2	−0.7	92.8	−0.4
	4月	94.2	−0.9	65.5	−2.7	99.1	−0.8	88.4	−2.9	85.8	−3.7
4月(前年比寄与度*)		(−0.20 %)		(−0.05 %)		(−0.05 %)		(−0.19 %)		(−0.15 %)	

大類別		リース・レンタル		諸サービス		機械修理		土木建築サービス		労働者派遣サービス	
小類別		前年比		前年比		前年比		前年比		前年比	
ウエイト		84.6	—	294.9	—	45.6	—	42.2	—	28.0	—
			%		%		%		%		%
2008	年	91.5	-3.3	101.1	0.9	102.0	1.1	98.2	-0.4	102.0	0.4
2009		88.2	-3.6	101.1	0.0	103.3	1.3	99.3	1.1	101.5	-0.5
2010		84.3	-4.4	100.2	-0.9	103.3	0.0	97.6	-1.7	101.3	-0.2
2010年	3月	85.3	-4.8	100.7	-0.3	103.5	0.8	98.7	-0.4	100.9	-0.7
	4月	84.0	-5.9	100.2	-1.0	103.1	-0.5	98.9	-1.5	101.1	-0.3
	5月	84.4	-5.2	100.4	-0.7	103.1	-0.5	98.9	0.3	101.2	0.0
	6月	84.2	-5.2	100.3	-0.9	103.0	-0.5	98.3	-0.3	101.3	-0.3
	7月	83.7	-4.9	100.5	-0.8	102.9	-0.6	98.6	-0.8	101.6	0.2
	8月	83.8	-4.3	100.5	-1.0	103.0	-0.5	98.3	-1.4	101.4	0.0
	9月	83.7	-3.6	100.2	-1.1	103.1	-0.5	97.1	-2.1	101.6	0.3
	10月	83.7	-3.6	99.8	-1.4	103.5	0.0	95.3	-4.5	101.5	0.1
	11月	83.5	-3.1	99.7	-1.1	103.7	0.1	95.4	-3.3	101.5	0.3
	12月	83.8	-2.8	99.5	-1.2	103.7	0.1	95.3	-3.7	101.2	-0.1
2011年	1月	83.2	-3.4	99.6	-0.8	103.7	0.2	96.9	-1.4	101.2	0.2
	2月	83.2	-2.9	99.7	-0.9	103.7	0.3	97.1	-1.0	100.9	-0.1
	3月	82.9	-2.8	99.8	-0.9	103.8	0.3	98.2	-0.5	101.2	0.3
	4月	82.9	-1.3	100.2	0.0	103.7	0.6	98.8	-0.1	101.0	-0.1
4月(前年比寄与度*)		(-0.10 %)		(0.00 %)		(0.03 %)		(-0.01 %)		(0.00 %)	

\*総平均に対する前年比寄与度。

以 上