



本件の公表時刻は8時50分

2011年9月27日  
日本銀行調査統計局

## 企業向けサービス価格指数（2011年8月速報）

	総平均					
	(2005年平均=100)			(参考) 総平均 (除く国際運輸) (2005年平均=100)		
	前年比	前期<月>比	指数	前年比	前期<月>比	指数
2008 年	%			%		
2009	0.6	—	100.9	0.1	—	99.5
2010	-2.7	—	98.2	-1.3	—	98.2
	-1.3	—	96.9	-1.5	—	96.7
2008 年度						
2009	-0.1	—	100.4	-0.1	—	99.3
2010	-2.5	—	97.9	-1.5	—	97.8
	-1.3	—	96.6	-1.4	—	96.4
2010 年 Q1	%	%		%	%	
Q2	-1.4	-0.3	97.4	-1.7	-0.4	97.2
Q3	-1.1	-0.2	97.2	-1.6	-0.5	96.7
Q4	-1.4	-0.6	96.6	-1.4	-0.2	96.5
2011 年 Q1	-1.3	-0.2	96.4	-1.3	-0.2	96.3
Q2	-1.1	-0.1	96.3	-1.0	-0.1	96.2
	-0.8	0.1	96.4	-0.6	-0.1	96.1
2010 年 7月	-1.4	-0.4	96.8	-1.4	-0.2	96.7
8月	-1.4	-0.3	96.5	-1.4	-0.3	96.4
9月	-1.4	-0.1	96.4	-1.5	-0.1	96.3
10月	-1.4	0.0	96.4	-1.3	0.1	96.4
11月	-1.2	0.1	96.5	-1.3	0.0	96.4
12月	-1.3	-0.2	96.3	-1.3	-0.2	96.2
2011 年 1月	-1.1	-0.3	96.0	-0.9	-0.2	96.0
2月	-1.0	0.3	96.3	-1.0	0.1	96.1
3月	-1.1	0.4	96.7	-0.9	0.5	96.6
4月	-0.7	-0.2	96.5	-0.6	-0.5	96.1
5月	-0.9	-0.3	96.2	-0.7	-0.2	95.9
6月	-0.7	0.3	96.5	-0.7	0.3	96.2
7 月 確 報	-0.3	0.0	96.5	-0.5	0.0	96.2
8 月 速 報	-0.4	-0.4	96.1	-0.4	-0.2	96.0

(注) 1. Q1は1～3月、Q2は4～6月、Q3は7～9月、Q4は10～12月平均を示す。

2. r:訂正值

次回の企業向けサービス価格指数（2011年9月速報、2011年8月確報）の公表日は、10月26日（水）。

(概況：前年比の前月差に寄与した主な小類別・品目)

企業向けサービス価格指数・総平均			前年比前月差     -0.1 %p（前年比：-0.3% → -0.4%）		
大類別		前年比 寄与度 前月差	寄与した主な小類別・品目		
			小類別	前年比 寄与度 前月差	品目
△	諸サービス	+0.12 %p	△ 土木建築サービス	+0.08 %p	建築設計
			宿泊サービス	+0.03 %p	ホテル宿泊サービス
	不動産	+0.00 %p	△ 事務所賃貸	+0.01 %p	事務所賃貸（東京圏）
▼	運輸	-0.03 %p	貨物用船料	-0.01 %p	外航貨物用船料*
			▼ 国内航空旅客輸送	-0.01 %p	国内航空旅客輸送
			外航貨物輸送	-0.01 %p	不定期船*
	リース・レンタル	-0.03 %p	リース	-0.02 %p	電子計算機・同関連機器リース、 商業・サービス業用機械設備リース
			レンタル	-0.01 %p	建設機械レンタル
	広告	-0.01 %p	▼ 四媒体広告	-0.05 %p	テレビ広告、新聞広告
			△ その他の広告	+0.04 %p	フリーペーパー・フリーマガジン広告
企業向けサービス価格指数・総平均（除く国際運輸）			前年比前月差     0.1 %p（前年比：-0.5% → -0.4%）		

- (注) 1. 前年比前月差とは、当月前年比(%)－前月前年比(%)。  
2. △は前年比前月差にプラス、▼はマイナスに寄与した大類別、小類別を示す。  
3. \*は国際運輸に該当する品目。  
国際運輸は、小類別「国際航空旅客輸送」(品目「国際航空旅客輸送(北米方面)」、「同(欧州方面)」、「同(アジア・オセアニア方面)」)、小類別「外航貨物輸送」(品目「定期船」、「不定期船」、「外航タンカー」)、小類別「貨物用船料」(品目「外航貨物用船料」)、小類別「国際航空貨物輸送」(品目「国際航空貨物輸送」)、小類別「郵便」(うち品目「国際郵便」)の5小類別、9品目が該当。

大 類 別 ・ 小 類 別 指 数 (2011年8月速報)

2005年平均=100

	ウエイト	指 数 (速 報)	7 月 (確 報)	前年同月比 (速 報)	7 月 (確 報)	前 月 比 (速 報)	7 月 (確 報)
総 平 均	1,000.0	96.1	r 96.5	-0.4%	r -0.3%	-0.4%	0.0%
金 融 ・ 保 険	59.1	98.1	r 98.2	0.7	r 0.7	-0.1	r 0.1
金 融 手 数 料	42.7	97.6	r 97.6	0.4	r 0.4	0.0	r 0.1
損 害 保 険	16.4	99.5	99.7	1.5	1.7	-0.2	-0.2
不 動 産	66.1	98.2	98.4	-3.7	-3.8	-0.2	-0.7
事 務 所 賃 貸	48.0	96.8	97.0	-4.8	-4.9	-0.2	-0.9
そ の 他 の 不 動 産 賃 貸	18.1	101.9	102.3	-1.2	-1.0	-0.4	0.2
運 輸	210.3	99.9	99.9	0.2	0.3	0.0	0.1
鉄 道 旅 客 輸 送	18.9	101.2	100.5	0.1	0.1	0.7	0.7
道 路 旅 客 輸 送	10.8	105.0	104.9	0.0	-0.1	0.1	-0.6
海 上 旅 客 輸 送	0.4	109.4	108.7	-0.4	-0.7	0.6	0.2
国 際 航 空 旅 客 輸 送	5.3	137.9	r 135.6	8.5	r 8.0	1.7	r 1.6
国 内 航 空 旅 客 輸 送	8.4	119.6	112.3	0.0	1.4	6.5	8.1
鉄 道 貨 物 輸 送	0.9	101.6	101.5	-0.5	-0.9	0.1	-0.3
道 路 貨 物 輸 送	71.4	100.9	100.9	0.3	0.3	0.0	0.0
外 航 貨 物 輸 送	22.3	102.0	104.5	2.4	r 2.8	-2.4	-1.6
内 航 貨 物 輸 送	5.2	117.8	r 117.5	4.3	4.4	0.3	r 2.4
貨 物 用 船 料	9.4	75.9	78.8	-15.2	-13.3	-3.7	-2.6
港 湾 運 送	11.0	96.6	96.6	-2.8	-2.8	0.0	0.0
国 際 航 空 貨 物 輸 送	4.6	90.9	r 92.0	11.3	r 10.3	-1.2	r -3.8
国 内 航 空 貨 物 輸 送	0.5	107.8	108.3	2.0	2.0	-0.5	-1.0
倉 庫	11.9	99.4	99.4	0.0	0.0	0.0	0.0
こ ん 包	7.2	100.5	100.5	-1.2	-1.2	0.0	0.0
有 料 道 路	11.7	68.2	68.3	-0.1	0.0	-0.1	-0.7
郵 便	10.4	100.0	100.0	0.0	0.0	0.0	0.0
情 報 通 信	216.5	94.2	r 94.3	-0.7	r -0.7	-0.1	r 0.1
固 定 電 気 通 信	31.3	98.6	98.6	0.1	r 0.1	0.0	0.1
移 動 電 気 通 信	24.2	65.5	65.5	-2.7	-2.7	0.0	0.0
ア ク セ ス チ ャ ー ジ	5.7	73.9	73.9	-5.0	-5.0	0.0	0.0
放 送	2.9	91.4	91.4	0.0	0.0	0.0	0.0
ソ フ ト ウ ェ ア 開 発	68.6	99.5	r 99.3	-0.1	r -0.2	0.2	r 0.0
情 報 処 理 ・ 提 供 サ ー ビ ス	60.7	97.3	r 97.5	-0.9	-0.9	-0.2	-0.1
イ ン タ ー ネ ッ ト 附 随 サ ー ビ ス	6.7	91.6	r 92.3	-4.6	r -4.2	-0.8	r 0.3
新 聞	4.4	101.8	101.8	0.0	0.0	0.0	0.0
出 版	12.0	104.4	104.4	0.9	0.9	0.0	0.4
広 告	68.5	84.8	90.4	0.5	0.6	-6.2	-0.4
四 媒 体 広 告	45.2	80.2	88.9	0.6	1.8	-9.8	-0.6
そ の 他 の 広 告	23.3	93.8	r 93.4	0.1	r -1.6	0.4	r -0.2
リ ー ス ・ レ ン タ ル	84.6	82.2	82.4	-1.9	-1.6	-0.2	-0.2
リ ー ス	69.5	80.2	80.5	-2.6	-2.2	-0.4	-0.4
レ ン タ ル	15.1	91.4	91.2	0.7	1.0	0.2	0.6
諸 サ ー ビ ス	294.9	100.6	100.3	0.3	r 0.0	0.3	0.2
下 水 道	6.6	102.8	102.8	0.0	0.0	0.0	0.0
廃 棄 物 処 理	18.8	110.3	110.3	0.5	0.5	0.0	0.0
自 動 車 整 備	26.6	99.0	99.0	0.2	0.2	0.0	0.0
機 械 修 理	45.6	103.8	103.7	0.8	0.8	0.1	-0.2
法 務 ・ 会 計 サ ー ビ ス	25.9	102.3	r 102.3	-0.2	-0.2	0.0	0.2
土 木 建 築 サ ー ビ ス	42.2	98.7	r 97.5	2.3	0.2	1.2	r -0.6
そ の 他 の 専 門 サ ー ビ ス	5.2	98.0	98.0	1.2	1.2	0.0	0.0
教 育 訓 練 サ ー ビ ス	3.4	104.8	104.8	1.2	1.2	0.0	0.0
建 物 サ ー ビ ス	30.6	92.4	92.4	-0.6	-0.6	0.0	0.0
労 働 者 派 遣 サ ー ビ ス	28.0	101.3	r 101.4	-0.1	r -0.2	-0.1	r -0.1
警 備	14.0	94.9	94.9	-3.0	-3.0	0.0	0.0
プ ラ ン ト エ ン ジ ニ ア リ ン グ	19.7	107.4	107.4	3.1	r 3.1	0.0	0.0
テ レ マ ー ケ テ ィ ン グ	2.8	101.7	101.7	-1.5	-1.5	0.0	0.0
宿 泊 サ ー ビ ス	17.7	96.3	r 93.0	-1.9	r -3.8	3.5	r 4.0
洗 濯	7.8	100.0	100.0	-0.9	r -0.9	0.0	0.0

r:訂正値

# 参考系列・参考指数 (2011年8月速報)

(参考系列)

2005年平均=100

	ウェイト	指 数 (速 報)	7 月 (確 報)	前年同月比 (速 報)	7 月 (確 報)	前 月 比 (速 報)	7 月 (確 報)
<除く国際運輸*>				%	%	%	%
総平均 (除く国際運輸)	957.8	96.0	96.2	-0.4	-0.5	-0.2	r 0.0
運 輸 (除く国際運輸)	168.1	99.9	99.5	0.0	0.1	0.4	0.5
国 際 運 輸	42.2	99.5	101.2	0.7	r 0.9	-1.7	-1.6
<契約通貨ベース**>							
運 輸	210.3	106.1	105.6	2.0	2.0	0.5	0.2
外 航 貨 物 輸 送	22.3	141.2	140.9	12.6	r 12.6	0.2	-0.5
貨 物 用 船 料	9.4	105.1	106.4	-7.2	-5.3	-1.2	-1.5
国 際 航 空 貨 物 輸 送	4.6	125.0	r 122.4	20.0	r 17.6	2.1	r -2.3

(参考指数)

リ ー ス 料 率 ***	99.4	99.6	-0.3	-0.2	-0.2	-0.1
<輸出サービス価格指数・輸出貨物運賃>						
外 航 貨 物 輸 送 (円ベース)	92.0	r 94.7	-4.0	r -3.1	-2.9	r 1.3
国 際 航 空 貨 物 輸 送 (円ベース)	107.2	r 108.6	13.3	r 13.7	-1.3	r -2.3

r:訂正値

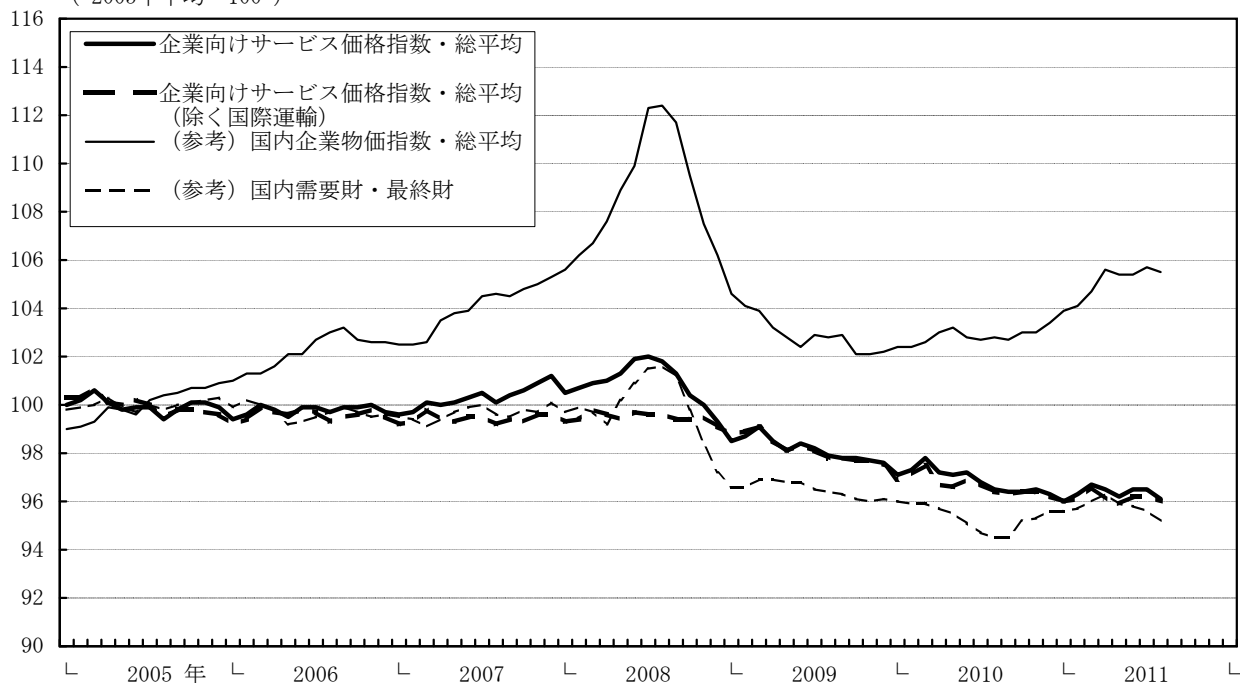
\*国際運輸は、小類別「国際航空旅客輸送」(品目「国際航空旅客輸送(北米方面)」、「同(欧州方面)」、「同(アジア・オセアニア方面)」)、小類別「外航貨物輸送」(品目「定期船」、「不定期船」、「外航タンカー」)、小類別「貨物用船料」(品目「外航貨物用船料」)、小類別「国際航空貨物輸送」(品目「国際航空貨物輸送」)、小類別「郵便」(うち品目「国際郵便」)の5小類別、9品目が該当。

\*\*契約通貨ベースは、外貨建ての調査価格を含む大類別「運輸」、小類別「外航貨物輸送」、「貨物用船料」、「国際航空貨物輸送」について、円換算を行わずに契約通貨ベースで指数化し、これを集計したもの。

\*\*\*リース料率は、小類別「リース」のうち品目「輸送用機器リース」を除く8品目により構成されている。

(指数推移)

( 2005年平均=100 )



# 大類別指数・小類別指数（一部）の推移

2005年平均=100

2005年平均=100											
大類別		金融・保険		不動産				運輸		外航貨物輸送	
小類別			前年比		前年比	事務所賃貸			前年比		前年比
ウエイト		59.1	—	66.1	—	48.0	—	210.3	—	22.3	—
			%		%		%		%		%
2008	年	100.2	0.2	104.5	2.7	104.8	3.4	107.6	3.2	142.5	17.0
2009		98.8	-1.4	105.2	0.7	105.8	1.0	99.7	-7.3	97.8	-31.4
2010		97.6	-1.2	102.5	-2.6	102.3	-3.3	99.7	0.0	104.0	6.3
2010年	7月	97.5	-1.4	102.3	-3.0	102.0	-3.8	99.6	-0.3	101.7	-1.5
	8月	97.4	-1.4	102.0	-3.1	101.7	-4.0	99.7	-0.2	99.6	-2.4
	9月	97.4	-1.4	101.9	-3.1	101.5	-4.1	98.9	0.2	99.1	0.7
	10月	97.5	-0.7	101.2	-3.4	100.7	-4.5	98.6	-0.5	97.3	-3.9
	11月	97.5	-0.7	101.0	-3.4	100.3	-4.7	98.7	-0.3	99.9	-2.3
	12月	97.4	-0.7	100.9	-3.4	100.0	-4.5	99.2	-0.5	99.8	-4.5
2011年	1月	97.5	-0.3	100.8	-3.4	99.9	-4.4	98.8	-0.8	99.7	-6.6
	2月	97.6	-0.2	100.3	-3.6	99.7	-4.3	98.9	-0.6	102.0	-3.4
	3月	97.8	-0.1	99.7	-3.9	98.9	-4.9	99.7	-0.8	103.2	-4.5
	4月	98.3	0.6	99.5	-3.6	98.5	-4.6	100.3	-0.3	108.8	-1.8
	5月	98.3	0.5	99.4	-3.5	98.3	-4.6	99.7	-1.1	105.2	-5.1
	6月	98.1	0.3	99.1	-3.4	97.9	-4.6	99.8	-0.4	106.2	-1.8
	7月	98.2	0.7	98.4	-3.8	97.0	-4.9	99.9	0.3	104.5	2.8
	8月	98.1	0.7	98.2	-3.7	96.8	-4.8	99.9	0.2	102.0	2.4
8月(前年比寄与度*)		(0.04%)		(-0.26%)		(-0.24%)		(0.03%)		(0.06%)	

大類別		情報通信						広告			
小類別				移動電気通信		ソフトウェア開発				四媒体広告	
			前年比		前年比		前年比		前年比		前年比
ウェイト		216.5	—	24.2	—	68.6	—	68.5	—	45.2	—
		%	%	%	%	%	%	%	%	%	%
2008	年	98.2	-0.4	80.8	-4.9	103.6	1.3	97.2	-2.2	97.4	-2.8
2009		96.5	-1.7	75.6	-6.4	100.7	-2.8	91.2	-6.2	89.0	-8.6
2010		95.1	-1.5	67.3	-11.0	99.9	-0.8	89.7	-1.6	87.1	-2.1
2010年	7月	95.0	-1.3	67.3	-10.0	99.5	-0.7	89.9	-1.6	87.3	-2.0
	8月	94.9	-1.5	67.3	-9.5	99.6	-0.9	84.4	-1.6	79.7	-1.7
	9月	94.8	-1.5	65.5	-12.0	99.6	-0.4	88.4	-2.1	85.0	-2.9
	10月	94.6	-1.5	65.5	-11.4	99.5	-0.5	90.4	-0.7	88.7	0.2
	11月	94.7	-1.4	65.5	-11.4	99.8	-0.3	92.0	-0.8	90.9	-0.3
	12月	94.6	-1.5	65.5	-11.4	99.7	-0.6	89.2	-1.1	86.6	-1.1
2011年	1月	94.7	-1.0	65.5	-7.0	100.0	-0.6	86.4	0.3	83.1	2.2
	2月	94.7	-0.9	65.5	-7.0	100.0	-0.4	89.3	-0.4	87.5	0.7
	3月	94.7	-1.0	65.5	-4.5	100.0	-1.0	93.3	-0.9	92.8	-0.4
	4月	94.3	-0.8	65.5	-2.7	99.4	-0.5	88.4	-2.6	85.8	-3.7
	5月	94.3	-0.7	65.5	-2.7	99.5	-0.2	85.8	-2.7	81.9	-4.0
	6月	94.2	-0.8	65.5	-2.7	99.3	-0.4	90.8	-2.0	89.4	-2.5
	7月	94.3	-0.7	65.5	-2.7	99.3	-0.2	90.4	0.6	88.9	1.8
	8月	94.2	-0.7	65.5	-2.7	99.5	-0.1	84.8	0.5	80.2	0.6
8月(前年比寄与度*)		(-0.15 %)		(-0.05 %)		(-0.01 %)		(0.03 %)		(0.03 %)	

大類別		リース・レンタル		諸サービス		機械修理		土木建築サービス		労働者派遣サービス	
	小類別		前年比		前年比		前年比		前年比		前年比
ウエイト		84.6	—	294.9	—	45.6	—	42.2	—	28.0	—
			%		%		%		%		%
2008	年	91.5	-3.3	101.1	0.9	102.0	1.1	98.2	-0.4	102.0	0.4
2009		88.2	-3.6	101.1	0.0	103.3	1.3	99.1	0.9	101.5	-0.5
2010		84.3	-4.4	100.1	-1.0	103.3	0.0	96.6	-2.5	101.3	-0.2
2010年	7月	83.7	-4.9	100.3	-1.0	102.9	-0.6	97.3	-1.9	101.6	0.2
	8月	83.8	-4.3	100.3	-1.2	103.0	-0.5	96.5	-3.0	101.4	0.0
	9月	83.7	-3.6	100.0	-1.2	103.1	-0.5	95.6	-3.3	101.6	0.3
	10月	83.7	-3.6	99.8	-1.3	103.5	0.0	95.4	-4.2	101.5	0.1
	11月	83.5	-3.1	99.7	-1.1	103.7	0.1	95.5	-2.9	101.5	0.3
	12月	83.8	-2.8	99.5	-1.2	103.7	0.1	95.4	-3.4	101.2	-0.1
2011年	1月	83.2	-3.4	99.5	-0.8	103.7	0.2	96.5	-0.8	101.2	0.2
	2月	83.2	-2.9	99.7	-0.8	103.7	0.3	97.2	0.0	100.9	-0.1
	3月	82.9	-2.8	99.8	-0.7	103.8	0.3	98.3	0.5	101.2	0.3
	4月	82.9	-1.3	100.2	0.2	103.7	0.6	99.3	2.1	101.0	-0.1
	5月	82.1	-2.7	100.4	0.2	103.7	0.6	99.4	2.1	101.3	0.1
	6月	82.6	-1.9	100.1	0.0	103.9	0.9	98.1	1.1	101.5	0.1
	7月	82.4	-1.6	100.3	0.0	103.7	0.8	97.5	0.2	101.4	-0.2
	8月	82.2	-1.9	100.6	0.3	103.8	0.8	98.7	2.3	101.3	-0.1
8月(前年比寄与度*)		(-0.14 %)		(0.11 %)		(0.04 %)		(0.10 %)		(0.00 %)	

\*総平均に対する前年比寄与度。

以 上