



本件の公表時刻は8時50分

2012年3月27日
日本銀行調査統計局

企業向けサービス価格指数（2012年2月速報）

	総平均					
	(2005年平均=100)			(参考) 総平均 (除く国際運輸) (2005年平均=100)		
	前年比	前期<月>比	指数	前年比	前期<月>比	指数
2009 年	%			%		
2010	-2.7	-	98.2	-1.3	-	98.2
2011	-1.3	-	96.9	-1.5	-	96.7
	r -0.7	-	r 96.2	r -0.7	-	r 96.0
2008 年度	-0.1	-	100.4	-0.1	-	99.3
2009	-2.5	-	97.9	-1.5	-	97.8
2010	-1.3	-	96.6	-1.4	-	96.4
2010 年 Q3	-1.4	% -0.6	96.6	-1.4	% -0.2	96.5
Q4	-1.3	-0.2	96.4	-1.3	-0.2	96.3
2011 年 Q1	-1.1	-0.1	96.3	r -0.9	r 0.0	r 96.3
Q2	r -1.0	r -0.1	r 96.2	r -0.8	r -0.4	r 95.9
Q3	r -0.4	0.0	r 96.2	r -0.6	0.0	r 95.9
Q4	r -0.2	0.0	r 96.2	r -0.3	0.1	r 96.0
2011 年 1月	-1.1	-0.3	96.0	-0.9	-0.2	96.0
2月	-1.0	0.3	96.3	r -0.9	r 0.2	r 96.2
3月	-1.1	0.4	96.7	-0.9	r 0.4	96.6
4月	r -0.9	r -0.4	r 96.3	r -0.8	r -0.7	r 95.9
5月	r -1.1	-0.3	r 96.0	r -0.9	-0.2	r 95.7
6月	r -0.9	0.3	r 96.3	r -0.9	0.3	r 96.0
7月	r -0.5	0.0	r 96.3	r -0.7	0.0	r 96.0
8月	r -0.5	-0.3	r 96.0	r -0.6	-0.2	r 95.8
9月	r -0.2	0.2	r 96.2	r -0.3	0.2	r 96.0
10月	r -0.2	r 0.0	r 96.2	r -0.2	0.1	r 96.1
11月	r -0.3	r 0.0	r 96.2	r -0.4	-0.1	r 96.0
12月	r -0.1	0.0	r 96.2	r -0.2	0.0	r 96.0
2012年1月確報	r -0.4	-0.6	r 95.6	r -0.5	-0.5	r 95.5
2 月 速 報	-0.6	0.1	95.7	-0.6	0.1	95.6

(注) 1. Q1は1～3月、Q2は4～6月、Q3は7～9月、Q4は10～12月平均を示す。

2. r:訂正值

次回の企業向けサービス価格指数（2012年3月速報、2012年2月確報）の公表日は、4月24日（火）。

(概況：前年比の前月差に寄与した主な小類別・品目)

企業向けサービス価格指数・総平均			前年比前月差　　-0.2 %p（前年比：-0.4％ → -0.6％）		
大類別		前年比 寄与度 前月差	寄与した主な小類別・品目		
			小類別	前年比 寄与度 前月差	品目
▼	広告	-0.11 %p	▼ 四媒体広告	-0.11 %p	新聞広告、テレビ広告、雑誌広告
	運輸	-0.07 %p	▼ 外航貨物輸送	-0.04 %p	不定期船*
			道路貨物輸送	-0.02 %p	貸切貨物輸送
	諸サービス	-0.02 %p	▼ 土木建築サービス	-0.04 %p	建築設計
			△ 警備	+0.02 %p	機械警備
△	情報通信	+0.01 %p	△ ソフトウェア開発	+0.01 %p	受託開発ソフトウェア
	リース・レンタル	+0.00 %p	△ レンタル	+0.01 %p	仮設資材レンタル
			▼ リース	-0.01 %p	通信機器リース
企業向けサービス価格指数・総平均（除く国際運輸）			前年比前月差　　-0.1 %p（前年比：-0.5％ → -0.6％）		

(注)

1. 前年比前月差とは、当月前年比(%)－前月前年比(%)。
2. △は前年比前月差にプラス、▼はマイナスに寄与した大類別、小類別を示す。
3. *は国際運輸に該当する品目。
国際運輸は、小類別「国際航空旅客輸送」(品目「国際航空旅客輸送(北米方面)」、「同(欧州方面)」、「同(アジア・オセアニア方面)」)、小類別「外航貨物輸送」(品目「定期船」、「不定期船」、「外航タンカー」)、小類別「貨物用船料」(品目「外航貨物用船料」)、小類別「国際航空貨物輸送」(品目「国際航空貨物輸送」)、小類別「郵便」(うち品目「国際郵便」)の5小類別、9品目が該当。

大 類 別 ・ 小 類 別 指 数 (2012年2月速報)

2005年平均=100

	ウエイト	指 数 (速 報)	1 月 (確 報)	前年同月比 (速 報)	1 月 (確 報)	前 月 比 (速 報)	1 月 (確 報)
総 平 均	1,000.0	95.7	r 95.6	-0.6%	r -0.4%	0.1%	-0.6%
金 融 ・ 保 険	59.1	98.5	r 98.5	0.9	r 1.0	0.0	r 0.4
金 融 手 数 料	42.7	97.4	97.4	0.0	0.1	0.0	0.1
損 害 保 険	16.4	101.2	101.1	3.1	3.2	0.1	1.2
不 動 産	66.1	96.9	r 97.4	-3.4	r -3.4	-0.5	r -0.1
事 務 所 賃 貸	48.0	95.1	r 95.4	-4.6	r -4.5	-0.3	r -0.1
そ の 他 の 不 動 産 賃 貸	18.1	101.5	102.9	-0.6	-0.5	-1.4	0.1
運 輸	210.3	98.8	99.0	-0.1	0.2	-0.2	-0.7
鉄 道 旅 客 輸 送	18.9	99.8	100.5	0.1	0.1	-0.7	0.0
道 路 旅 客 輸 送	10.8	104.0	103.8	-0.1	-0.4	0.2	0.1
海 上 旅 客 輸 送	0.4	108.9	r 109.0	-0.5	-0.5	-0.1	r -0.8
国 際 航 空 旅 客 輸 送	5.3	131.0	131.0	7.6	8.0	0.0	-0.5
国 内 航 空 旅 客 輸 送	8.4	105.1	109.7	-0.2	-0.4	-4.2	-4.4
鉄 道 貨 物 輸 送	0.9	100.6	100.6	-1.2	-0.4	0.0	-1.0
道 路 貨 物 輸 送	71.4	100.9	100.9	0.3	0.5	0.0	0.0
外 航 貨 物 輸 送	22.3	105.3	104.8	3.2	5.1	0.5	-3.1
内 航 貨 物 輸 送	5.2	117.1	117.1	4.7	4.9	0.0	-0.1
貨 物 用 船 料	9.4	70.8	70.5	-14.4	-14.6	0.4	-3.3
港 湾 運 送	11.0	96.6	96.6	-2.8	-2.8	0.0	0.0
国 際 航 空 貨 物 輸 送	4.6	81.5	r 80.7	-10.3	r -8.7	1.0	r -2.3
国 内 航 空 貨 物 輸 送	0.5	110.4	111.2	3.1	3.5	-0.7	1.6
倉 庫	11.9	99.4	99.4	0.0	0.0	0.0	0.0
こ ん 包	7.2	100.3	100.3	-0.2	-0.2	0.0	0.0
有 料 道 路	11.7	68.2	68.2	-0.1	-0.1	0.0	-0.6
郵 便	10.4	100.0	100.0	0.0	0.0	0.0	0.0
情 報 通 信	216.5	93.8	r 93.7	-1.0	r -1.1	0.1	r 0.0
固 定 電 気 通 信	31.3	98.6	98.5	0.1	0.0	0.1	0.0
移 動 電 気 通 信	24.2	64.1	64.1	-2.1	-2.1	0.0	0.0
ア ク セ ス チ ャ ー	5.7	69.8	r 69.8	-10.3	r -10.3	0.0	0.0
放 送	2.9	89.3	89.3	-2.3	-2.3	0.0	0.0
ソ フ ト ウ ェ ア 開 発	68.6	99.4	r 99.2	-0.4	r -0.7	0.2	r 0.2
情 報 処 理 ・ 提 供 サ ー ビ ス	60.7	96.8	96.9	-1.4	-1.4	-0.1	r -0.3
イ ン タ ー ネ ッ ト 附 随 サ ー ビ ス	6.7	91.7	r 91.4	-1.3	r -1.3	0.3	r 1.8
新 聞	4.4	101.8	101.8	0.0	0.0	0.0	0.0
出 版	12.0	104.3	104.5	0.6	0.9	-0.2	0.1
広 告	68.5	87.3	r 86.0	-2.2	r -0.5	1.5	r -4.9
四 媒 体 広 告	45.2	83.9	r 81.9	-4.1	r -1.4	2.4	r -7.8
そ の 他 の 広 告	23.3	93.8	r 93.9	1.0	r 1.2	-0.1	r 0.4
リ ー ス ・ レ ン タ ル	84.6	81.9	81.9	-1.6	-1.6	0.0	0.1
リ ー ス	69.5	79.3	79.4	-2.8	-2.7	-0.1	0.0
レ ン タ ル	15.1	93.4	93.3	3.1	2.5	0.1	0.4
諸 サ ー ビ ス	294.9	100.0	r 99.9	0.2	r 0.3	0.1	r -0.4
下 水 道	6.6	102.8	102.8	0.0	0.0	0.0	0.0
廃 棄 物 処 理	18.8	110.6	110.6	0.9	0.8	0.0	0.0
自 動 車 整 備	26.6	99.0	99.0	0.2	0.2	0.0	0.0
機 械 修 理	45.6	102.8	102.8	-0.9	-0.9	0.0	-0.1
法 務 ・ 会 計 サ ー ビ ス	25.9	102.1	r 102.1	0.4	0.4	0.0	0.0
土 木 建 築 サ ー ビ ス	42.2	98.4	r 98.7	0.6	r 1.8	-0.3	r -1.4
そ の 他 の 専 門 サ ー ビ ス	5.2	97.9	97.9	1.3	1.3	0.0	-0.1
教 育 訓 練 サ ー ビ ス	3.4	104.6	104.6	1.0	1.0	0.0	0.0
建 物 サ ー ビ ス	30.6	92.2	92.2	-0.9	-0.9	0.0	0.0
労 働 者 派 遣 サ ー ビ ス	28.0	101.5	101.8	0.6	0.6	-0.3	0.1
警 備	14.0	94.8	94.8	-1.4	-2.6	0.0	0.0
プ ラ ン ト エ ン ジ ニ ア リ ン グ	19.7	104.9	r 104.9	2.8	r 2.8	0.0	0.0
テ レ マ ー ケ テ ィ ン グ	2.8	100.7	101.7	-1.0	0.0	-1.0	0.0
宿 泊 サ ー ビ ス	17.7	91.6	88.6	0.2	0.6	3.4	-4.0
洗 濯	7.8	100.0	100.0	-0.2	-0.2	0.0	0.0

r:訂正値

参考系列・参考指数 (2012年2月速報)

(参考系列)

2005年平均=100

	ウェイト	指 数 (速 報)	1 月 (確 報)	前年同月比 (速 報)	1 月 (確 報)	前 月 比 (速 報)	1 月 (確 報)
<除く国際運輸*> 総平均 (除く国際運輸)	957.8	95.6	r 95.5	-0.6	r -0.5	0.1	-0.5
運 輸 (除く国際運輸)	168.1	99.0	99.3	0.1	0.2	-0.3	-0.3
国 際 運 輸	42.2	98.2	97.8	-0.7	0.4	0.4	-2.5
<契約通貨ベース**> 運 輸	210.3	104.8	105.3	0.9	1.5	-0.5	-0.7
外 航 貨 物 輸 送	22.3	143.8	145.7	8.4	12.4	-1.3	-2.0
貨 物 用 船 料	9.4	96.6	97.8	-10.6	-9.3	-1.2	-2.4
国 際 航 空 貨 物 輸 送	4.6	112.8	r 114.8	-4.4	r -0.3	-1.7	r -0.7

(参考指数)

リ ー ス 料 率 ***	99.3	99.2	-0.2	-0.1	0.1	-0.2
<輸出サービス価格指数・輸出貨物運賃>						
外 航 貨 物 輸 送 (円ベース)	93.3	r 91.7	-0.3	r -1.7	1.7	r -1.2
国 際 航 空 貨 物 輸 送 (円ベース)	92.5	r 92.5	-13.7	r -10.6	0.0	r -0.6

r:訂正値

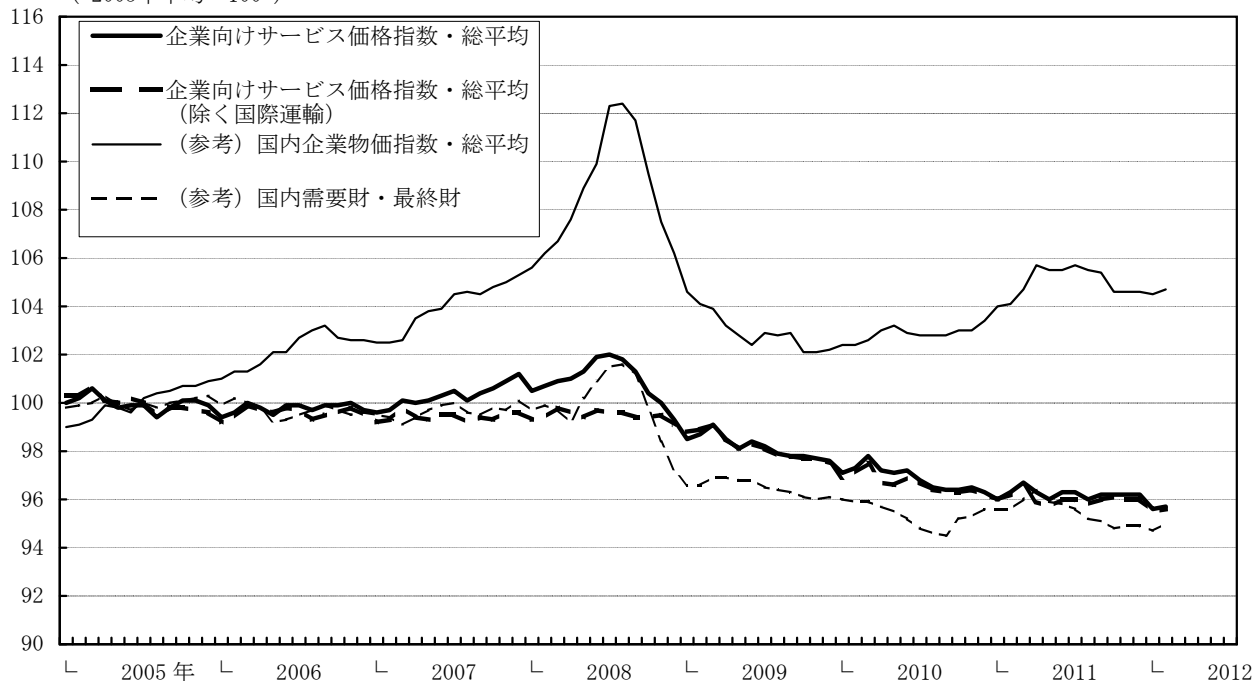
*国際運輸は、小類別「国際航空旅客輸送」(品目「国際航空旅客輸送(北米方面)」、「同(欧州方面)」、「同(アジア・オセアニア方面)」)、小類別「外航貨物輸送」(品目「定期船」、「不定期船」、「外航タンカー」)、小類別「貨物用船料」(品目「外航貨物用船料」)、小類別「国際航空貨物輸送」(品目「国際航空貨物輸送」)、小類別「郵便」(うち品目「国際郵便」)の5小類別、9品目が該当。

**契約通貨ベースは、外貨建ての調査価格を含む大類別「運輸」、小類別「外航貨物輸送」、「貨物用船料」、「国際航空貨物輸送」について、円換算を行わずに契約通貨ベースで指数化し、これを集計したもの。

***リース料率は、小類別「リース」のうち品目「輸送用機器リース」を除く8品目により構成されている。

(指数推移)

(2005年平均=100)



大類別指数・小類別指数（一部）の推移

2005年平均=100

2005年平均=100											
大類別		金融・保険		不動産				運輸		外航貨物輸送	
小類別						事務所賃貸					
		前年比		前年比		前年比		前年比		前年比	
ウエイト		59.1	—	66.1	—	48.0	—	210.3	—	22.3	—
		%	%	%	%	%	%	%	%	%	%
2009 年		98.8	-1.4	105.2	0.7	105.8	1.0	99.7	-7.3	97.8	-31.4
2010		97.6	-1.2	102.5	-2.6	102.3	-3.3	99.7	0.0	104.0	6.3
2011		98.0	0.4	98.8	-3.6	97.5	-4.7	99.6	-0.1	104.9	0.9
2011年	1月	97.5	-0.3	100.8	-3.4	99.9	-4.4	98.8	-0.8	99.7	-6.6
	2月	97.6	-0.2	100.3	-3.6	99.7	-4.3	98.9	-0.6	102.0	-3.4
	3月	97.8	-0.1	99.7	-3.9	98.9	-4.9	99.7	-0.8	103.2	-4.5
	4月	98.3	0.6	99.5	-3.6	98.5	-4.6	100.3	-0.3	108.8	-1.8
	5月	98.3	0.5	99.4	-3.5	98.3	-4.6	99.7	-1.1	105.2	-5.1
	6月	98.1	0.3	98.9	-3.6	97.7	-4.8	99.8	-0.4	106.2	-1.8
	7月	98.2	0.7	98.4	-3.8	96.9	-5.0	99.9	0.3	104.5	2.8
	8月	98.1	0.7	98.1	-3.8	96.6	-5.0	100.0	0.3	102.8	3.2
	9月	98.0	0.6	97.8	-4.0	96.3	-5.1	99.6	0.7	104.3	5.2
	10月	98.0	0.5	97.7	-3.5	96.0	-4.7	99.5	0.9	106.8	9.8
	11月	98.1	0.6	97.5	-3.5	95.8	-4.5	99.5	0.8	107.5	7.6
	12月	98.1	0.7	97.5	-3.4	95.5	-4.5	99.7	0.5	108.1	8.3
2012年	1月	98.5	1.0	97.4	-3.4	95.4	-4.5	99.0	0.2	104.8	5.1
	2月	98.5	0.9	96.9	-3.4	95.1	-4.6	98.8	-0.1	105.3	3.2
2月(前年比寄与度*)		(0.05 %)		(-0.24 %)		(-0.23 %)		(-0.02 %)		(0.08 %)	

大類別		情報通信					広告				
小類別		移動電気通信			ソフトウェア開発		四媒体広告				
		前年比	前年比	前年比	前年比	前年比	前年比	前年比			
ウエイト		216.5	—	24.2	—	68.6	—	68.5	—	45.2	—
		%	%	%	%	%	%	%	%	%	%
2009 年		96.5	-1.7	75.6	-6.4	100.7	-2.8	91.2	-6.2	89.0	-8.6
2010		95.0	-1.6	67.3	-11.0	99.9	-0.8	89.7	-1.6	87.1	-2.1
2011		94.0	-1.1	64.5	-4.2	99.1	-0.8	89.4	-0.3	87.2	0.1
2011年	1月	94.7	-1.0	65.5	-7.0	99.9	-0.7	86.4	0.3	83.1	2.2
	2月	94.7	-0.9	65.5	-7.0	99.8	-0.6	89.3	-0.4	87.5	0.7
	3月	94.8	-0.9	65.5	-4.5	99.9	-1.1	93.3	-0.9	92.8	-0.4
	4月	93.8	-1.4	64.1	-4.8	98.7	-1.2	88.4	-2.6	85.8	-3.7
	5月	93.8	-1.3	64.1	-4.8	98.8	-0.9	85.8	-2.7	81.9	-4.0
	6月	93.8	-1.3	64.1	-4.8	98.6	-1.1	90.8	-2.0	89.4	-2.5
	7月	93.7	-1.4	64.1	-4.8	98.4	-1.1	90.4	0.6	88.9	1.8
	8月	93.8	-1.2	64.1	-4.8	98.9	-0.7	84.8	0.5	80.2	0.6
	9月	93.8	-1.1	64.1	-2.1	99.0	-0.6	89.5	1.2	87.3	2.7
	10月	93.8	-0.8	64.1	-2.1	99.1	-0.2	91.7	1.4	90.5	2.0
	11月	93.8	-0.8	64.1	-2.1	99.4	-0.2	91.7	-0.3	90.4	-0.6
	12月	93.7	-0.8	64.1	-2.1	99.0	-0.5	90.4	1.3	88.8	2.5
2012年	1月	93.7	-1.1	64.1	-2.1	99.2	-0.7	86.0	-0.5	81.9	-1.4
	2月	93.8	-1.0	64.1	-2.1	99.4	-0.4	87.3	-2.2	83.9	-4.1
2月(前年比寄与度*)		(-0.21 %)		(-0.03 %)		(-0.03 %)		(-0.15 %)		(-0.17 %)	

大類別		リース・レンタル		諸サービス						労働者派遣サービス	
小類別			前年比		前年比	機械修理	前年比	土木建築サービス	前年比		前年比
ウエイト		84.6	—	294.9	—	45.6	—	42.2	—	28.0	—
			%		%		%		%		%
2009	年	88.2	-3.6	101.1	0.0	103.3	1.3	99.1	0.9	101.5	-0.5
2010		84.3	-4.4	100.1	-1.0	103.3	0.0	96.7	-2.4	101.3	-0.2
2011		82.5	-2.1	100.0	-0.1	103.5	0.2	98.9	2.3	101.3	0.0
2011年	1月	83.2	-3.4	99.6	-0.7	103.7	0.2	97.0	-0.3	101.2	0.2
	2月	83.2	-2.9	99.8	-0.7	103.7	0.3	97.8	0.6	100.9	-0.1
	3月	82.9	-2.8	99.9	-0.6	103.8	0.3	98.8	1.0	101.2	0.3
	4月	83.0	-1.2	99.9	-0.1	103.7	0.6	99.8	2.6	101.0	-0.1
	5月	82.2	-2.6	100.1	-0.1	103.7	0.6	99.9	2.6	101.3	0.1
	6月	82.7	-1.8	99.9	-0.2	103.9	0.9	98.6	1.6	101.5	0.1
	7月	82.5	-1.4	100.0	-0.3	103.7	0.8	98.1	0.8	101.4	-0.2
	8月	82.2	-1.9	100.5	0.2	103.8	0.8	99.7	3.3	101.3	-0.1
	9月	82.3	-1.7	100.3	0.4	103.7	0.6	99.4	4.0	101.4	-0.2
	10月	82.0	-2.0	100.1	0.3	102.8	-0.7	99.0	3.9	101.6	0.1
	11月	81.7	-2.2	100.0	0.3	102.8	-0.9	98.8	3.0	101.6	0.1
	12月	81.8	-2.4	100.3	0.7	102.9	-0.8	100.1	4.5	101.7	0.5
2012年	1月	81.9	-1.6	99.9	0.3	102.8	-0.9	98.7	1.8	101.8	0.6
	2月	81.9	-1.6	100.0	0.2	102.8	-0.9	98.4	0.6	101.5	0.6
2月(前年比寄与度*)		(-0.12%)		(0.07%)		(-0.04%)		(0.03%)		(0.02%)	

*総平均に対する前年比寄与度。

以 上