

日本銀行ホームページから時系列データをダウンロードするには、  
「時系列統計データ検索サイト」をご利用ください。  
<http://www.stat-search.boj.or.jp/index.html>



本件の公表時刻は8時50分

2012年12月25日  
日本銀行調査統計局

## 企業向けサービス価格指数 (2012年11月速報)

	総平均					
	(2005年平均=100)			(参考) 総平均 (除く国際運輸) (2005年平均=100)		
	前年比	前期<月>比	指数	前年比	前期<月>比	指数
2009 年	-2.7%	-	98.2	-1.3%	-	98.2
2010	-1.3	-	96.9	-1.5	-	96.7
2011	-0.7	-	96.2	-0.7	-	96.0
2009 年度	-2.5	-	97.9	-1.5	-	97.8
2010	-1.3	-	96.6	-1.4	-	96.4
2011	-0.5	-	96.1	-0.5	-	95.9
2011 年 Q2	-1.0%	-0.1	96.2	-0.8%	-0.4	95.9
Q3	-0.5	-0.1	96.1	-0.6	0.0	95.9
Q4	-0.2	0.1	96.2	-0.3	0.1	96.0
2012 年 Q1	-0.4	-0.3	95.9	-0.6	-0.3	95.7
Q2	0.0	0.3	96.2	0.1	0.3	96.0
Q3	-0.4	-0.5	95.7	-0.1	-0.2	95.8
2011 年 10月	-0.2	0.1	96.2	-0.2	0.1	96.1
11月	-0.4	-0.1	96.1	-0.4	-0.1	96.0
12月	-0.1	0.1	96.2	-0.2	0.0	96.0
2012 年 1月	-0.4	-0.6	95.6	-0.5	-0.5	95.5
2月	-0.7	0.0	95.6	-0.7	0.0	95.5
3月	-0.2	0.9	96.5	-0.4	0.7	96.2
4月	0.3	0.1	96.6	0.4	0.1	96.3
5月	0.1	-0.5	96.1	0.2	-0.4	95.9
6月	-0.3	-0.1	96.0	-0.1	0.0	95.9
7月	-0.3	-0.1	95.9	0.0	0.1	96.0
8月	-0.3	-0.3	95.6	-0.2	-0.4	95.6
9月	-0.5	0.0	95.6	-0.3	0.1	95.7
10月 確報	-0.7	-0.1	95.5	-0.6	-0.2	95.5
11月 速報	-0.4	0.2	95.7	-0.4	0.1	95.6

(注) 1. Q1は1～3月、Q2は4～6月、Q3は7～9月、Q4は10～12月平均を示す。

2. r:訂正值

次回の企業向けサービス価格指数 (2012年12月速報、2012年11月確報) の公表日は、1月28日 (月)。

(総平均と主な内訳)

企業向けサービス価格指数	前年比 (%)		前年比前月差 (%ポイント)
	10月	11月	
総平均	-0.7	-0.4	+0.3

大類別・小類別	前年比 (%)		前年比寄与度 前月差 (%ポイント)	主な品目
	10月	11月		
△ 広告	-3.9	-2.1	+0.12	
△ 四媒体広告	-5.4	-2.7	+0.11	テレビ広告
リース・レンタル	-1.6	-0.7	+0.06	
△ リース	-3.0	-2.3	+0.04	電子計算機・同関連機器リース、事務用機器リース
諸サービス	+0.4	+0.5	+0.05	
△ 宿泊サービス	+3.3	+4.9	+0.03	ホテル宿泊サービス
△ 土木建築サービス	+2.6	+3.0	+0.02	建築設計
運輸	-0.7	-0.5	+0.05	
△ 外航貨物輸送	-2.9	-1.5	+0.03	外航タンカー*、不定期船*
△ 国際航空貨物輸送	-2.8	+0.6	+0.01	国際航空貨物輸送*
不動産	-2.6	-2.4	+0.02	
△ 事務所賃貸	-3.3	-3.0	+0.01	事務所賃貸（東京圏）

1. 前年比前月差とは、当月前年比(%)－前月前年比(%)。
2. △は前年比前月差がプラス、▼はマイナスに動いた大類別・小類別を示す。
3. \*は国際運輸に該当する品目。国際運輸に含まれる品目の一覧は、4頁の注を参照。

大 類 別 ・ 小 類 別 指 数 (2012年11月速報)

2005年平均=100

	ウエイト	指 数 (速 報)	10 月 (確 報)	前年同月比 (速 報)	10 月 (確 報)	前 月 比 (速 報)	10 月 (確 報)
総 平 均	1,000.0	95.7	95.5	-0.4	-0.7	0.2	-0.1
金 融 ・ 保 険	59.1	98.0	98.0	-0.1	0.0	0.0	-0.1
金 融 手 数 料	42.7	97.1	97.1	-0.2	-0.2	0.0	-0.1
損 害 保 険	16.4	100.4	100.3	0.4	0.4	0.1	-0.4
不 動 産	66.1	95.2	r 95.2	-2.4	r -2.6	0.0	r -0.1
事 務 所 賃 貸	48.0	92.8	r 92.8	-3.0	r -3.3	0.0	r -0.3
そ の 他 の 不 動 産 賃 貸	18.1	101.7	101.6	-0.3	-0.5	0.1	0.4
運 送	210.3	99.0	98.8	-0.5	-0.7	0.2	0.3
鉄 道 旅 客 輸 送	18.9	99.8	100.5	0.0	0.0	-0.7	0.7
鉄 道 貨 物 輸 送	71.4	101.3	101.3	0.4	0.4	0.0	0.0
海 上 旅 客 輸 送	0.4	107.5	108.3	-2.1	-1.4	-0.7	-0.4
国 際 航 空 旅 客 輸 送	5.3	128.7	129.1	-2.0	-1.6	-0.3	-0.3
国 内 航 空 旅 客 輸 送	8.4	104.9	105.1	0.4	0.0	-0.2	-0.4
鉄 道 貨 物 輸 送	0.9	101.5	102.2	-0.3	0.1	-0.7	1.3
外 航 貨 物 輸 送	22.3	105.9	r 103.7	-1.5	r -2.9	2.1	r 2.4
内 航 貨 物 輸 送	5.2	115.5	115.7	-1.3	-1.0	-0.2	-2.9
貨 物 用 船 料	9.4	66.5	66.2	-8.8	-9.3	0.5	1.8
港 湾 運 送	11.0	96.2	96.2	-0.4	-0.4	0.0	0.0
国 際 航 空 貨 物 輸 送	4.6	83.7	80.7	0.6	-2.8	3.7	0.5
国 内 航 空 貨 物 輸 送	0.5	108.7	110.0	-0.2	0.5	-1.2	0.0
倉 庫	11.9	99.3	99.3	-0.1	-0.1	0.0	0.0
こ ん 包	7.2	99.1	99.1	-1.2	-1.2	0.0	0.0
有 料 道 路	11.7	71.6	71.6	-0.4	-0.4	0.0	0.0
郵 便	10.4	100.0	100.0	0.0	0.0	0.0	0.0
情 報 通 信	216.5	93.1	r 93.1	-0.7	r -0.7	0.0	r -0.3
固 定 電 気 通 信	31.3	98.4	98.4	-0.1	-0.1	0.0	0.0
移 動 電 気 通 信	24.2	63.7	r 63.7	-0.6	r -0.6	0.0	r -0.6
ア ク セ ス チ ャ ー ジ	5.7	68.4	68.4	-2.0	-2.0	0.0	0.0
放 送	2.9	88.5	88.5	-0.9	-0.9	0.0	-0.9
ソ フ ト ウ ェ ア 開 発	68.6	98.7	r 98.7	-0.6	r -0.4	0.0	r -0.5
情 報 処 理 ・ 提 供 サ ー ビ ス	60.7	95.8	95.8	-1.3	-1.4	0.0	-0.1
イ ン タ ー ネ ッ ト 附 随 サ ー ビ ス	6.7	90.1	r 91.0	-0.8	r -0.8	-1.0	r -2.3
新 聞	4.4	101.8	101.8	0.0	0.0	0.0	0.0
出 版	12.0	104.5	104.5	0.1	0.1	0.0	0.0
広 告	68.5	89.9	r 88.3	-2.1	r -3.9	1.8	r -0.3
四 媒 体 広 告	45.2	88.0	r 85.6	-2.7	r -5.4	2.8	r -0.5
そ の 他 の 広 告	23.3	93.6	r 93.5	-0.8	r -1.0	0.1	r 0.0
リ ー ス ・ レ ン タ ル	84.6	81.1	r 80.7	-0.7	r -1.6	0.5	r 0.4
リ ー ス	69.5	77.8	r 77.5	-2.3	r -3.0	0.4	r 0.5
レ ン タ ル	15.1	95.9	95.4	5.2	4.3	0.5	0.1
諸 サ ー ビ ス	294.9	100.4	100.4	0.5	0.4	0.0	-0.3
下 水 道	6.6	103.0	103.0	0.2	0.2	0.0	0.0
廃 棄 物 処 理	18.8	111.3	111.3	1.5	1.5	0.0	0.0
自 動 車 整 備	26.6	99.9	99.9	0.9	0.9	0.0	0.0
機 械 修 理	45.6	102.3	102.2	-0.5	-0.6	0.1	-0.5
法 務 ・ 会 計 サ ー ビ ス	25.9	102.1	102.1	0.1	0.1	0.0	0.2
土 木 建 築 サ ー ビ ス	42.2	102.0	r 101.8	3.0	r 2.6	0.2	r -0.5
そ の 他 の 専 門 サ ー ビ ス	5.2	97.7	97.7	0.3	0.3	0.0	0.0
教 育 訓 練 サ ー ビ ス	3.4	104.6	104.6	0.0	0.0	0.0	0.0
建 物 サ ー ビ ス	30.6	91.5	91.5	-1.3	-1.3	0.0	-0.9
労 働 者 派 遣 サ ー ビ ス	28.0	101.7	r 101.6	0.1	r 0.0	0.1	r -0.2
警 備	14.0	93.8	93.8	-1.1	-1.1	0.0	0.0
プ ラ ン ト エ ン ジ ニ ア リ ン グ	19.7	101.6	101.6	-1.8	-1.8	0.0	0.6
テ レ マ ー ケ テ ィ ン グ	2.8	99.6	99.6	-2.1	-2.1	0.0	0.0
宿 泊 サ ー ビ ス	17.7	94.9	r 95.3	4.9	r 3.3	-0.4	r -2.3
洗 濯	7.8	99.9	99.9	-0.1	-0.1	0.0	0.0

r:訂正值

## 参考系列・参考指数 (2012年11月速報)

(参考系列)

2005年平均=100

	ウエイト	指 数 (速 報)	10 月 (確 報)	前年同月比 (速 報)	10 月 (確 報)	前 月 比 (速 報)	10 月 (確 報)
＜除く国際運輸*＞							
総平均 (除く国際運輸)	957.8	95.6	95.5	-0.4	-0.6	0.1	-0.2
運輸 (除く国際運輸)	168.1	99.4	99.5	0.0	0.0	-0.1	0.0
国際運輸	42.2	97.5	r 96.0	-2.5	r -3.7	1.6	r 1.7
＜契約通貨ベース**＞							
運輸	210.3	104.3	104.4	-1.4	-1.5	-0.1	0.2
外航貨物輸送	22.3	140.3	r 140.6	-5.4	r -5.6	-0.2	r 1.4
貨物用船料	9.4	88.3	89.5	-12.1	-11.9	-1.3	0.9
国際航空貨物輸送	4.6	112.6	111.1	-2.9	-4.8	1.4	-1.1

(参考指数)

リース料率 ***	99.4	99.4	-0.3	0.2	0.0	0.3
＜輸出サービス価格指数・輸出貨物運賃＞						
外航貨物輸送 (円ベース)	97.6	r 95.4	5.6	r 4.4	2.3	r -0.1
国際航空貨物輸送 (円ベース)	85.7	r 82.7	-11.5	r -15.4	3.6	r 3.5

r:訂正值

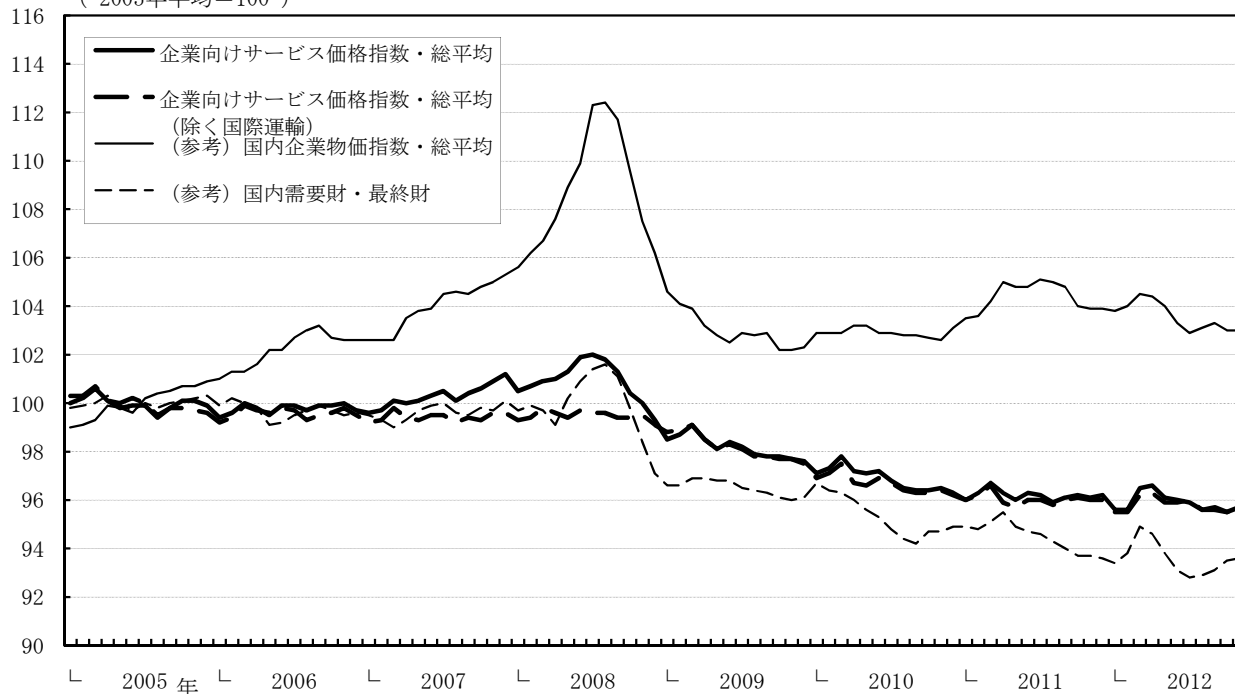
\*国際運輸は、小類別「国際航空旅客輸送」(品目「国際航空旅客輸送(北米方面)」、「同(欧州方面)」、「同(アジア・オセアニア方面)」)、小類別「外航貨物輸送」(品目「定期船」、「不定期船」、「外航タンカー」)、小類別「貨物用船料」(品目「外航貨物用船料」)、小類別「国際航空貨物輸送」(品目「国際航空貨物輸送」)、小類別「郵便」(うち品目「国際郵便」)の5小類別、9品目が該当。

\*\*契約通貨ベースは、外貨建ての調査価格を含む大類別「運輸」、小類別「外航貨物輸送」、「貨物用船料」、「国際航空貨物輸送」について、円換算を行わずに契約通貨ベースで指数化し、これを集計したもの。

\*\*\*リース料率は、小類別「リース」のうち品目「輸送用機器リース」を除く8品目により構成されている。

(指数推移)

(2005年平均=100)



# 大類別指数・小類別指数（一部）の推移

2005年平均=100

大類別	小類別	金融・保険		不動産		事務所賃貸		運輸		外航貨物輸送	
		前年比		前年比		前年比		前年比		前年比	
			%		%		%		%		%
ウェイト		59.1	—	66.1	—	48.0	—	210.3	—	22.3	—
2009年		98.8	-1.4	105.2	0.7	105.8	1.0	99.7	-7.3	97.8	-31.4
2010		97.6	-1.2	102.5	-2.6	102.3	-3.3	99.7	0.0	104.0	6.3
2011		98.0	0.4	98.8	-3.6	97.5	-4.7	99.6	-0.1	104.9	0.9
2011年	10月	98.0	0.5	97.7	-3.5	96.0	-4.7	99.5	0.9	106.8	9.8
	11月	98.1	0.6	97.5	-3.5	95.7	-4.6	99.5	0.8	107.5	7.6
	12月	98.1	0.7	97.5	-3.4	95.5	-4.5	99.7	0.5	108.1	8.3
2012年	1月	98.4	0.9	97.4	-3.4	95.4	-4.5	99.0	0.2	104.8	5.1
	2月	98.5	0.9	96.8	-3.5	95.0	-4.7	98.8	-0.1	105.4	3.3
	3月	98.7	0.9	96.8	-2.9	94.9	-4.0	100.4	0.7	111.7	8.2
	4月	98.7	0.4	96.9	-2.6	95.1	-3.5	100.2	-0.1	112.8	3.7
	5月	98.4	0.1	96.7	-2.7	94.8	-3.6	99.8	0.1	109.3	3.9
	6月	98.2	0.1	96.4	-2.5	94.6	-3.2	99.2	-0.6	106.2	0.0
	7月	98.2	0.0	96.5	-1.8	94.5	-2.5	98.9	-1.0	101.2	-3.2
	8月	98.1	0.0	96.4	-1.7	94.4	-2.3	99.2	-0.8	101.1	-1.7
	9月	98.1	0.1	95.3	-2.6	93.1	-3.3	98.5	-1.1	101.3	-2.9
	10月	98.0	0.0	95.2	-2.6	92.8	-3.3	98.8	-0.7	103.7	-2.9
	11月	98.0	-0.1	95.2	-2.4	92.8	-3.0	99.0	-0.5	105.9	-1.5
11月(前年比寄与度*)		(0.00%)		(-0.16%)		(-0.15%)		(-0.11%)		(-0.04%)	

大類別	小類別	情報通信				広告		四媒体広告			
		移動電気通信		ソフトウェア開発		前年比		前年比			
			%		%		%		%		
ウェイト		216.5	—	24.2	—	68.6	—	68.5	—	45.2	—
2009年		96.5	-1.7	75.6	-6.4	100.7	-2.8	91.2	-6.2	89.0	-8.6
2010		95.0	-1.6	67.3	-11.0	99.9	-0.8	89.7	-1.6	87.1	-2.1
2011		94.0	-1.1	64.5	-4.2	99.0	-0.9	89.5	-0.2	87.2	0.1
2011年	10月	93.8	-0.8	64.1	-2.1	99.1	-0.2	91.9	1.7	90.5	2.0
	11月	93.8	-0.8	64.1	-2.1	99.3	-0.3	91.8	-0.2	90.4	-0.6
	12月	93.7	-0.8	64.1	-2.1	99.0	-0.5	90.5	1.5	88.8	2.5
2012年	1月	93.7	-1.1	64.1	-2.1	99.1	-0.8	86.1	-0.3	81.9	-1.4
	2月	93.7	-1.1	64.1	-2.1	99.2	-0.6	87.4	-2.1	83.9	-4.1
	3月	93.9	-0.9	64.1	-2.1	99.6	-0.3	93.5	0.2	93.3	0.5
	4月	93.9	0.1	64.1	0.0	100.0	1.3	94.6	6.9	94.7	10.4
	5月	93.8	0.0	64.1	0.0	99.6	0.8	89.5	4.2	87.3	6.6
	6月	93.7	0.0	64.1	0.0	99.4	0.8	91.7	0.9	90.5	1.2
	7月	93.5	0.0	64.1	0.0	99.3	1.2	90.2	-0.4	88.5	-0.4
	8月	93.6	0.0	64.1	0.0	99.5	0.9	84.1	-0.9	79.5	-0.9
	9月	93.4	-0.3	64.1	0.0	99.2	0.6	88.6	-1.1	86.0	-1.6
	10月	93.1	-0.7	63.7	-0.6	98.7	-0.4	88.3	-3.9	85.6	-5.4
	11月	93.1	-0.7	63.7	-0.6	98.7	-0.6	89.9	-2.1	88.0	-2.7
11月(前年比寄与度*)		(-0.16%)		(-0.01%)		(-0.04%)		(-0.14%)		(-0.12%)	

大類別	小類別	リース・レンタル		諸サービス		機械修理		土木建築サービス		労働者派遣サービス	
		前年比		前年比		前年比		前年比		前年比	
			%		%		%		%		%
ウェイト		84.6	—	294.9	—	45.6	—	42.2	—	28.0	—
2009年		88.2	-3.6	101.1	0.0	103.3	1.3	99.1	0.9	101.5	-0.5
2010		84.3	-4.4	100.1	-1.0	103.3	0.0	96.7	-2.4	101.3	-0.2
2011		82.5	-2.1	100.0	-0.1	103.5	0.2	99.1	2.5	101.3	0.0
2011年	10月	82.0	-2.0	100.0	0.2	102.8	-0.7	99.2	4.1	101.6	0.1
	11月	81.7	-2.2	99.9	0.2	102.8	-0.9	99.0	3.2	101.6	0.1
	12月	81.8	-2.4	100.2	0.6	102.9	-0.8	100.2	4.6	101.7	0.5
2012年	1月	81.9	-1.6	99.7	0.1	102.8	-0.9	98.9	2.0	101.7	0.5
	2月	82.0	-1.4	99.8	0.1	102.8	-0.9	98.2	0.4	101.3	0.4
	3月	82.2	-0.8	100.1	0.2	103.0	-0.8	99.9	1.1	101.4	0.2
	4月	82.0	-1.2	100.1	0.2	102.7	-1.0	100.6	0.2	101.3	0.3
	5月	81.5	-0.9	100.2	0.2	102.7	-1.0	100.1	-0.2	101.2	-0.1
	6月	81.1	-1.9	100.1	0.3	102.6	-1.3	99.8	1.0	101.2	-0.3
	7月	81.2	-1.6	100.5	0.6	102.7	-1.0	100.9	2.6	101.3	-0.1
	8月	80.8	-1.7	100.7	0.3	102.7	-1.1	101.4	1.5	101.4	0.1
	9月	80.4	-2.3	100.7	0.5	102.7	-1.0	102.3	2.7	101.8	0.4
	10月	80.7	-1.6	100.4	0.4	102.2	-0.6	101.8	2.6	101.6	0.0
	11月	81.1	-0.7	100.4	0.5	102.3	-0.5	102.0	3.0	101.7	0.1
11月(前年比寄与度*)		(-0.06%)		(0.16%)		(-0.02%)		(0.13%)		(0.00%)	

\*総平均に対する前年比寄与度。

以上