

日本銀行ホームページから時系列データをダウンロードする際には、
「時系列統計データ検索サイト」をご利用ください。
<http://www.stat-search.boj.or.jp/index.html>



本件の公表時刻は8時50分

2013年2月25日
日本銀行調査統計局

企業向けサービス価格指数（2013年1月速報）

	総平均			(参考) 総平均 (除く国際運輸)		
	(2005年平均=100)			(2005年平均=100)		
	前年比	前期<月>比	指数	前年比	前期<月>比	指数
2010 年	% -1.3	-	96.9	% -1.5	-	96.7
2011	-0.7	-	96.2	-0.7	-	96.0
2012	-0.3	-	95.9	-0.2	-	95.8
2009 年度	-2.5	-	97.9	-1.5	-	97.8
2010	-1.3	-	96.6	-1.4	-	96.4
2011	-0.5	-	96.1	-0.5	-	95.9
2011 年 Q3	-0.5	% -0.1	96.1	-0.6	% 0.0	95.9
Q4	-0.2	0.1	96.2	-0.3	0.1	96.0
2012 年 Q1	-0.4	-0.3	95.9	-0.6	-0.3	95.7
Q2	0.0	0.3	96.2	0.1	0.3	96.0
Q3	-0.4	-0.5	95.7	-0.1	-0.2	95.8
Q4	-0.6	-0.1	95.6	-0.5	-0.3	95.5
2011 年 12月	-0.1	0.1	96.2	-0.2	0.0	96.0
2012 年 1月	-0.4	-0.6	95.6	-0.5	-0.5	95.5
2月	-0.7	0.0	95.6	-0.7	0.0	95.5
3月	-0.2	0.9	96.5	-0.4	0.7	96.2
4月	0.3	0.1	96.6	0.4	0.1	96.3
5月	0.1	-0.5	96.1	0.2	-0.4	95.9
6月	-0.3	-0.1	96.0	-0.1	0.0	95.9
7月	-0.3	-0.1	95.9	0.0	0.1	96.0
8月	-0.3	-0.3	95.6	-0.2	-0.4	95.6
9月	-0.5	0.0	95.6	-0.3	0.1	95.7
10月	-0.7	-0.1	95.5	-0.6	-0.2	95.5
11月	-0.5	0.1	95.6	-0.5	0.0	95.5
12月 確報	-0.4	0.2	95.8	-0.4	0.1	95.6
2013年1月速報	-0.2	-0.4	95.4	-0.4	-0.5	95.1

(注) 1. Q1は1～3月、Q2は4～6月、Q3は7～9月、Q4は10～12月平均を示す。

2. r:訂正值

次回の企業向けサービス価格指数（2013年2月速報、2013年1月確報）の公表日は、3月26日（火）。

(総平均と主な内訳)

企業向けサービス価格指数	前年比 (%)		前年比前月差 (%ポイント)
	12月	1月	
総平均	-0.4	-0.2	+0.2

大類別・小類別		前年比 (%)		前年比寄与度 前月差 (%ポイント)	主な品目
		12月	1月		
△	運輸	+0.3	+1.2	+0.20	
	△ 外航貨物輸送	+1.3	+5.8	+0.11	不定期船*、定期船*
	△ 貨物用船料	-6.4	+1.8	+0.06	外航貨物用船料*
	△ 国際航空貨物輸送	+4.1	+14.7	+0.04	国際航空貨物輸送*
	情報通信	-1.2	-1.1	+0.02	
	△ 情報処理・提供サービス	-1.5	-1.1	+0.02	システム等管理運営受託
	諸サービス	+0.2	+0.3	+0.00	
	△ 土木建築サービス	+2.0	+2.1	+0.01	測量、建築設計
	△ 廃棄物処理	+1.5	+1.9	+0.01	一般廃棄物処理
	▼ 宿泊サービス	+3.3	+2.5	-0.01	ホテル宿泊サービス
▼	広告	-0.8	-1.2	-0.02	
	▼ 四媒体広告	-0.9	-1.3	-0.01	新聞広告、テレビ広告
	▼ その他の広告	-0.3	-0.8	-0.01	フリーペーパー・フリーマガジン広告

1. 前年比前月差とは、当月前年比(%)－前月前年比(%)。
2. △は前年比前月差がプラス、▼はマイナスに動いた大類別・小類別を示す。
3. *は国際運輸に該当する品目。国際運輸に含まれる品目の一覧は、4頁の注を参照。

大 類 別 ・ 小 類 別 指 数 (2013年1月速報)

2005年平均=100

	ウエイト	指 数 (速 報)	12 月 (確 報)	前年同月比 (速 報)	12 月 (確 報)	前 月 比 (速 報)	12 月 (確 報)
総 平 均	1,000.0	95.4	95.8	-0.2%	-0.4%	-0.4%	0.2%
金 融 ・ 保 険	59.1	98.1	98.1	-0.3	0.0	0.0	0.1
金 融 手 数 料	42.7	97.1	97.1	-0.3	-0.2	0.0	0.0
損 害 保 険	16.4	100.7	100.6	-0.4	0.7	0.1	0.2
不 動 産	66.1	95.5	95.5	-2.0	-2.1	0.0	0.3
事 務 所 賃 貸	48.0	92.6	r 92.7	-2.9	r -2.9	-0.1	r -0.1
そ の 他 の 不 動 産 賃 貸	18.1	103.3	r 103.1	0.4	r 0.3	0.2	r 1.4
運 送	210.3	100.2	100.0	1.2	0.3	0.2	1.0
鉄 道 旅 客 輸 送	18.9	100.5	100.5	0.0	0.0	0.0	0.7
鉄 道 貨 物 輸 送	10.8	104.0	104.1	0.2	0.4	-0.1	-2.3
海 上 旅 客 輸 送	0.4	107.1	107.5	-1.7	-2.2	-0.4	0.0
国 際 航 空 旅 客 輸 送	5.3	131.4	131.2	0.3	-0.3	0.2	1.9
国 内 航 空 旅 客 輸 送	8.4	108.0	115.7	-1.5	0.9	-6.7	10.3
鉄 道 貨 物 輸 送	0.9	99.9	99.8	-0.7	-1.8	0.1	-1.7
鉄 道 貨 物 輸 送	71.4	101.3	101.3	0.4	0.4	0.0	0.0
外 航 貨 物 輸 送	22.3	110.9	109.5	5.8	1.3	1.3	3.6
内 航 貨 物 輸 送	5.2	117.1	116.3	-0.4	-1.2	0.7	0.7
貨 物 用 船 料	9.4	71.8	68.2	1.8	-6.4	5.3	2.6
港 湾 運 送	11.0	96.2	96.2	-0.4	-0.4	0.0	0.0
国 際 航 空 貨 物 輸 送	4.6	92.6	r 86.0	14.7	r 4.1	7.7	r 2.9
国 内 航 空 貨 物 輸 送	0.5	113.3	112.0	1.9	2.3	1.2	3.0
倉 庫	11.9	99.3	99.3	-0.1	-0.1	0.0	0.0
こ ん 包	7.2	99.1	99.1	-1.2	-1.2	0.0	0.0
有 料 道 路	11.7	71.6	71.6	5.0	4.4	0.0	0.0
郵 便	10.4	100.0	100.0	0.0	0.0	0.0	0.0
情 報 通 信	216.5	92.7	r 92.6	-1.1	r -1.2	0.1	r -0.2
固 定 電 気 通 信	31.3	98.4	98.4	0.0	0.0	0.0	0.0
移 動 電 気 通 信	24.2	63.7	63.7	-0.6	-0.6	0.0	0.0
ア ク セ ス チ ャ ー ジ	5.7	68.4	68.4	-2.0	-2.0	0.0	0.0
放 送	2.9	88.5	88.5	-0.9	-0.9	0.0	0.0
ソ フ ト ウ ェ ア 開 発	68.6	97.4	r 97.4	-1.7	r -1.6	0.0	r -0.3
情 報 処 理 ・ 提 供 サ ー ビ ス	60.7	95.8	95.7	-1.1	-1.5	0.1	-0.1
イ ン タ ー ネ ッ ト 附 随 サ ー ビ ス	6.7	89.7	r 88.0	-2.0	r -2.0	1.9	r -2.3
新 聞	4.4	101.8	101.8	0.0	0.0	0.0	0.0
出 版	12.0	104.5	104.5	0.0	0.1	0.0	0.0
広 告	68.5	85.1	89.8	-1.2	-0.8	-5.2	0.0
四 媒 体 広 告	45.2	80.8	88.0	-1.3	-0.9	-8.2	0.1
そ の 他 の 広 告	23.3	93.4	r 93.5	-0.8	r -0.3	-0.1	r 0.0
リ ー ス ・ レ ン タ ル	84.6	81.3	81.2	-0.7	-0.7	0.1	0.1
リ ー ス	69.5	78.1	78.0	-1.6	-1.8	0.1	0.3
レ ン タ ル	15.1	96.3	96.1	3.2	3.4	0.2	0.0
諸 サ ー ビ ス	294.9	100.0	100.4	0.3	0.2	-0.4	0.0
下 水 道	6.6	103.0	103.0	0.2	0.2	0.0	0.0
廃 棄 物 処 理	18.8	111.7	111.3	1.9	1.5	0.4	0.0
自 動 車 整 備	26.6	99.9	99.9	0.9	0.9	0.0	0.0
機 械 修 理	45.6	102.1	102.3	-0.7	-0.6	-0.2	0.0
法 務 ・ 会 計 サ ー ビ ス	25.9	102.1	102.1	0.0	0.1	0.0	0.0
土 木 建 築 サ ー ビ ス	42.2	101.0	r 102.2	2.1	r 2.0	-1.2	r 0.5
そ の 他 の 専 門 サ ー ビ ス	5.2	97.7	97.7	0.3	0.3	0.0	0.0
教 育 訓 練 サ ー ビ ス	3.4	104.6	104.6	0.0	0.0	0.0	0.0
建 物 サ ー ビ ス	30.6	91.5	91.5	-1.2	-1.2	0.0	0.0
労 働 者 派 遣 サ ー ビ ス	28.0	101.7	r 101.7	0.0	r 0.0	0.0	r 0.1
警 備	14.0	93.8	93.8	-1.1	-1.1	0.0	0.0
プ ラ ン ト エ ン ジ ニ ア リ ン グ	19.7	101.6	101.6	-1.8	-1.8	0.0	0.0
テ レ マ ー ケ テ ィ ン グ	2.8	99.6	99.6	-2.1	-2.1	0.0	0.0
宿 泊 サ ー ビ ス	17.7	90.8	r 95.3	2.5	r 3.3	-4.7	r -0.1
洗 濯	7.8	99.9	99.9	-0.1	-0.1	0.0	0.0

r:訂正值

参考系列・参考指数 (2013年1月速報)

(参考系列)

2005年平均=100

	ウエイト	指 数 (速 報)	12 月 (確 報)	前年同月比 (速 報)	12 月 (確 報)	前 月 比 (速 報)	12 月 (確 報)
<除く国際運輸*>				%	%	%	%
総平均 (除く国際運輸)	957.8	95.1	95.6	-0.4	-0.4	-0.5	0.1
運輸 (除く国際運輸)	168.1	99.5	99.9	0.2	0.3	-0.4	0.5
国 際 運 輸	42.2	102.6	100.3	4.9	0.0	2.3	3.0
<契約通貨ベース**>							
運 輸	210.3	103.7	104.7	-1.5	-1.2	-1.0	0.4
外 航 貨 物 輸 送	22.3	133.8	140.6	-8.2	-5.4	-4.8	0.4
貨 物 用 船 料	9.4	87.2	87.8	-10.8	-12.4	-0.7	-0.6
国 際 航 空 貨 物 輸 送	4.6	111.8	r 111.3	-2.6	r -3.7	0.4	r -1.1

(参考指数)

リ ー ス 料 率 ***	99.0	99.5	-0.2	0.1	-0.5	0.2
<輸出サービス価格指数・輸出貨物運賃>						
外 航 貨 物 輸 送 (円ベース)	106.1	100.7	15.7	8.5	5.4	3.2
国 際 航 空 貨 物 輸 送 (円ベース)	83.9	r 86.0	-9.3	r -7.6	-2.4	r 0.7

r:訂正値

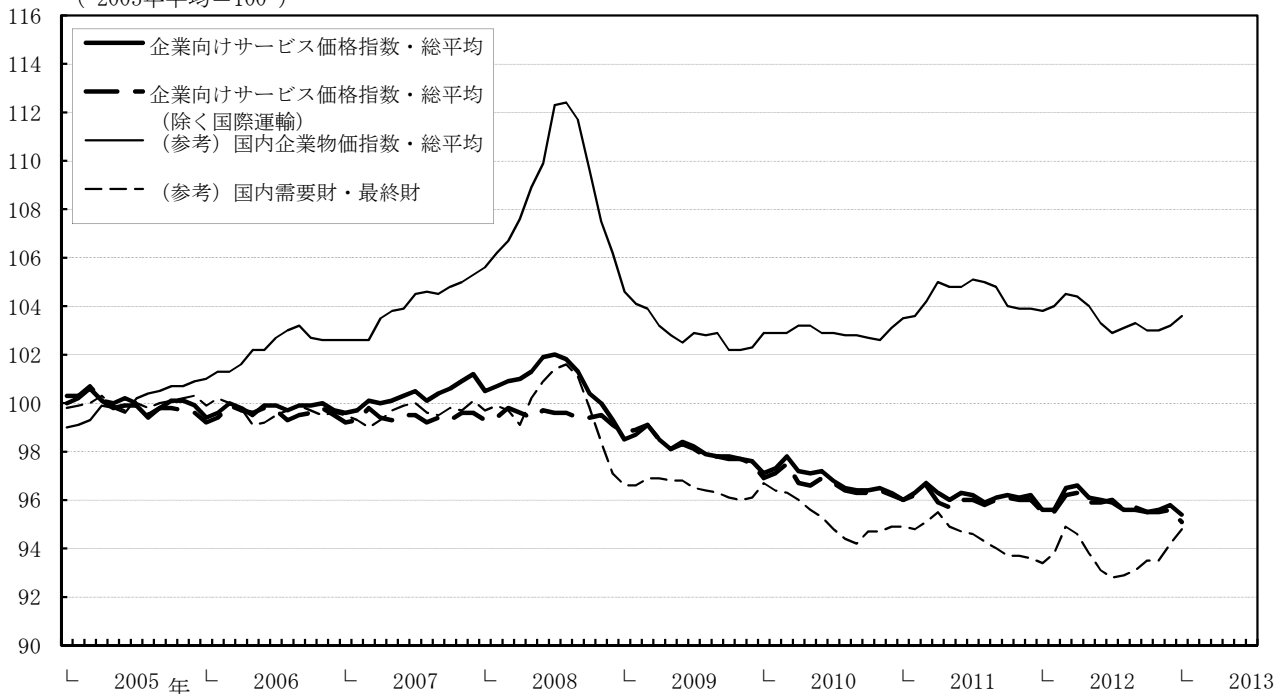
*国際運輸は、小類別「国際航空旅客輸送」（品目「国際航空旅客輸送（北米方面）」、「同（欧州方面）」、「同（アジア・オセアニア方面）」）、小類別「外航貨物輸送」（品目「定期船」、「不定期船」、「外航タンカー」）、小類別「貨物用船料」（品目「外航貨物用船料」）、小類別「国際航空貨物輸送」（品目「国際航空貨物輸送」）、小類別「郵便」（うち品目「国際郵便」）の5小類別、9品目が該当。

**契約通貨ベースは、外貨建ての調査価格を含む大類別「運輸」、小類別「外航貨物輸送」、「貨物用船料」、「国際航空貨物輸送」について、円換算を行わずに契約通貨ベースで指数化し、これを集計したもの。

***リース料率は、小類別「リース」のうち品目「輸送用機器リース」を除く8品目により構成されている。

(指数推移)

(2005年平均=100)



大類別指数・小類別指数（一部）の推移

2005年平均=100

大類別		金融・保険		不動産		事務所賃貸		運輸		外航貨物輸送	
小類別		前年比		前年比		前年比		前年比		前年比	
ウエイト		59.1	—	66.1	—	48.0	—	210.3	—	22.3	—
			%		%		%		%		%
2010	年	97.6	-1.2	102.5	-2.6	102.3	-3.3	99.7	0.0	104.0	6.3
2011		98.0	0.4	98.8	-3.6	97.5	-4.7	99.6	-0.1	104.9	0.9
2012		98.3	0.3	96.3	-2.5	94.2	-3.4	99.3	-0.3	106.1	1.1
2011年	12月	98.1	0.7	97.5	-3.4	95.5	-4.5	99.7	0.5	108.1	8.3
2012年	1月	98.4	0.9	97.4	-3.4	95.4	-4.5	99.0	0.2	104.8	5.1
	2月	98.5	0.9	96.8	-3.5	95.0	-4.7	98.8	-0.1	105.4	3.3
	3月	98.7	0.9	96.8	-2.9	94.9	-4.0	100.4	0.7	111.7	8.2
	4月	98.7	0.4	96.9	-2.6	95.1	-3.5	100.2	-0.1	112.8	3.7
	5月	98.4	0.1	96.7	-2.7	94.8	-3.6	99.8	0.1	109.3	3.9
	6月	98.2	0.1	96.4	-2.5	94.6	-3.2	99.2	-0.6	106.2	0.0
	7月	98.2	0.0	96.5	-1.8	94.5	-2.5	98.9	-1.0	101.2	-3.2
	8月	98.1	0.0	96.4	-1.7	94.4	-2.3	99.2	-0.8	101.1	-1.7
	9月	98.1	0.1	95.3	-2.6	93.1	-3.3	98.5	-1.1	101.3	-2.9
	10月	98.0	0.0	95.2	-2.6	92.8	-3.3	98.8	-0.7	103.7	-2.9
	11月	98.0	-0.1	95.2	-2.4	92.8	-3.0	99.0	-0.5	105.7	-1.7
	12月	98.1	0.0	95.5	-2.1	92.7	-2.9	100.0	0.3	109.5	1.3
2013年	1月	98.1	-0.3	95.5	-2.0	92.6	-2.9	100.2	1.2	110.9	5.8
1月(前年比寄与度*)		(-0.02 %)		(-0.13 %)		(-0.14 %)		(0.25 %)		(0.14 %)	

大類別		情報通信						広告			
小類別				移動電気通信		ソフトウェア開発				四媒体広告	
			前年比		前年比		前年比		前年比		前年比
ウエイト		216.5	――	24.2	――	68.6	――	68.5	――	45.2	――
			%		%		%		%		%
2010 年		95.0	-1.6	67.3	-11.0	99.9	-0.8	89.7	-1.6	87.1	-2.1
2011		94.0	-1.1	64.5	-4.2	99.0	-0.9	89.5	-0.2	87.2	0.1
2012		93.5	-0.5	64.0	-0.8	99.1	0.1	89.5	0.0	87.3	0.1
2011年	12月	93.7	-0.8	64.1	-2.1	99.0	-0.5	90.5	1.5	88.8	2.5
2012年	1月	93.7	-1.1	64.1	-2.1	99.1	-0.8	86.1	-0.3	81.9	-1.4
	2月	93.7	-1.1	64.1	-2.1	99.2	-0.6	87.4	-2.1	83.9	-4.1
	3月	93.9	-0.9	64.1	-2.1	99.6	-0.3	93.5	0.2	93.3	0.5
	4月	93.9	0.1	64.1	0.0	100.0	1.3	94.6	6.9	94.7	10.4
	5月	93.8	0.0	64.1	0.0	99.6	0.8	89.5	4.2	87.3	6.6
	6月	93.7	0.0	64.1	0.0	99.4	0.8	91.7	0.9	90.5	1.2
	7月	93.5	0.0	64.1	0.0	99.3	1.2	90.2	-0.4	88.5	-0.4
	8月	93.6	0.0	64.1	0.0	99.5	0.9	84.1	-0.9	79.5	-0.9
	9月	93.4	-0.3	64.1	0.0	99.2	0.6	88.6	-1.1	86.0	-1.6
	10月	93.1	-0.7	63.7	-0.6	98.7	-0.4	88.3	-3.9	85.6	-5.4
	11月	92.8	-1.1	63.7	-0.6	97.7	-1.6	89.8	-2.2	87.9	-2.8
	12月	92.6	-1.2	63.7	-0.6	97.4	-1.6	89.8	-0.8	88.0	-0.9
2013年	1月	92.7	-1.1	63.7	-0.6	97.4	-1.7	85.1	-1.2	80.8	-1.3
1月(前年比寄与度*)		(-0.22 %)		(-0.01 %)		(-0.12 %)		(-0.07 %)		(-0.05 %)	

大類別		リース・レンタル		諸サービス		機械修理		土木建築サービス		労働者派遣サービス	
	小類別		前年比		前年比		前年比		前年比		前年比
ウエイト		84.6	—	294.9	—	45.6	—	42.2	—	28.0	—
			%		%		%		%		%
2010 年		84.3	-4.4	100.1	-1.0	103.3	0.0	96.7	-2.4	101.3	-0.2
2011		82.5	-2.1	100.0	-0.1	103.5	0.2	99.1	2.5	101.3	0.0
2012		81.3	-1.5	100.3	0.3	102.6	-0.9	100.7	1.6	101.5	0.2
2011年	12月	81.8	-2.4	100.2	0.6	102.9	-0.8	100.2	4.6	101.7	0.5
2012年	1月	81.9	-1.6	99.7	0.1	102.8	-0.9	98.9	2.0	101.7	0.5
	2月	82.0	-1.4	99.8	0.1	102.8	-0.9	98.2	0.4	101.3	0.4
	3月	82.2	-0.8	100.1	0.2	103.0	-0.8	99.9	1.1	101.4	0.2
	4月	82.0	-1.2	100.1	0.2	102.7	-1.0	100.6	0.2	101.3	0.3
	5月	81.5	-0.9	100.2	0.2	102.7	-1.0	100.1	-0.2	101.2	-0.1
	6月	81.1	-1.9	100.1	0.3	102.6	-1.3	99.8	1.0	101.2	-0.3
	7月	81.2	-1.6	100.5	0.6	102.7	-1.0	100.9	2.6	101.3	-0.1
	8月	80.8	-1.7	100.7	0.3	102.7	-1.1	101.4	1.5	101.4	0.1
	9月	80.4	-2.3	100.7	0.5	102.7	-1.0	102.3	2.7	101.8	0.4
	10月	80.7	-1.6	100.4	0.4	102.2	-0.6	101.8	2.6	101.6	0.0
	11月	81.1	-0.7	100.4	0.5	102.3	-0.5	101.7	2.7	101.6	0.0
	12月	81.2	-0.7	100.4	0.2	102.3	-0.6	102.2	2.0	101.7	0.0
2013年	1月	81.3	-0.7	100.0	0.3	102.1	-0.7	101.0	2.1	101.7	0.0
1月(前年比寄与度*)		(-0.05 %)		(0.08 %)		(-0.03 %)		(0.10 %)		(0.00 %)	

*総平均に対する前年比寄与度。

以 上