



本件の公表時刻は8時50分

2013年3月26日  
日本銀行調査統計局

## 企業向けサービス価格指数（2013年2月速報）

	総平均					
	(2005年平均=100)			(参考) 総平均 (除く国際運輸) (2005年平均=100)		
	前年比	前期<月>比	指数	前年比	前期<月>比	指数
2010 年	% -1.3	-	96.9	% -1.5	-	96.7
2011	-0.7	-	96.2	-0.7	-	96.0
2012	r -0.4	-	r 95.8	r -0.3	-	r 95.7
2009 年度	-2.5	-	97.9	-1.5	-	97.8
2010	-1.3	-	96.6	-1.4	-	96.4
2011	-0.5	-	96.1	-0.5	-	95.9
2011 年 Q3	-0.5	% -0.1	96.1	-0.6	% 0.0	95.9
Q4	-0.2	0.1	96.2	-0.3	0.1	96.0
2012 年 Q1	r -0.3	r -0.2	r 96.0	r -0.5	r -0.2	r 95.8
Q2	r -0.1	r 0.1	r 96.1	0.1	r 0.2	96.0
Q3	-0.4	r -0.4	95.7	r -0.2	r -0.3	r 95.7
Q4	-0.6	-0.1	95.6	-0.5	r -0.2	95.5
2012 年 1月	-0.4	-0.6	95.6	-0.5	-0.5	95.5
2月	r -0.6	r 0.1	r 95.7	-0.7	0.0	95.5
3月	r -0.1	0.9	r 96.6	r -0.3	r 0.8	r 96.3
4月	r 0.2	r -0.1	r 96.5	r 0.3	r -0.1	r 96.2
5月	r 0.0	-0.5	r 96.0	r 0.1	-0.4	r 95.8
6月	r -0.4	-0.1	r 95.9	-0.1	r 0.1	95.9
7月	-0.3	r 0.0	95.9	r -0.1	r 0.0	r 95.9
8月	-0.3	-0.3	95.6	-0.2	r -0.3	95.6
9月	r -0.6	r -0.1	r 95.5	-0.3	r 0.0	r 95.6
10月	r -0.8	-0.1	r 95.4	r -0.7	-0.2	r 95.4
11月	r -0.6	0.1	r 95.5	r -0.4	r 0.1	95.5
12月	-0.4	r 0.3	95.8	-0.4	0.1	95.6
2013年1月確報	-0.2	-0.4	95.4	-0.4	-0.5	95.1
2 月 速 報	0.1	0.4	95.8	-0.2	0.2	95.3

(注) 1. Q1は1～3月、Q2は4～6月、Q3は7～9月、Q4は10～12月平均を示す。

2. r:訂正值

次回の企業向けサービス価格指数（2013年3月速報、2013年2月確報）の公表日は、4月24日（水）。

(総平均と主な内訳)

企業向けサービス価格指数	前年比 (%)		前年比前月差 (%ポイント)
	1月	2月	
総平均	-0.2	+0.1	+0.3

大類別・小類別		前年比 (%)		前年比寄与度 前月差 (%ポイント)	主な品目
		1月	2月		
△	広告	-1.0	+0.9	+0.12	
	△ 四媒体広告	-1.1	+1.8	+0.12	新聞広告、テレビ広告
	運輸	+1.1	+1.7	+0.11	
	外航貨物輸送	+5.6	+8.3	+0.07	不定期船*
	△ 国際航空貨物輸送	+14.6	+21.0	+0.03	国際航空貨物輸送*
	貨物用船料	+1.8	+4.7	+0.02	外航貨物用船料*
	△ 諸サービス	+0.2	+0.5	+0.07	
	△ 土木建築サービス	+2.6	+3.4	+0.03	土木設計、建築設計
	△ 宿泊サービス	+2.0	+3.4	+0.02	ホテル宿泊サービス
	リース・レンタル	-0.7	-0.4	+0.03	
	△ リース	-1.6	-1.4	+0.02	事務用機器リース、通信機器リース
	不動産	-2.0	-1.7	+0.02	
	△ 事務所賃貸	-2.9	-2.6	+0.01	事務所賃貸（東京圏）
	情報通信	-1.2	-1.5	-0.05	
▼	▼ ソフトウェア開発	-2.0	-2.7	-0.05	受託開発ソフトウェア

1. 前年比前月差とは、当月前年比(%)－前月前年比(%)。
2. △は前年比前月差がプラス、▼はマイナスに動いた大類別・小類別を示す。
3. \*は国際運輸に該当する品目。国際運輸に含まれる品目の一覧は、4頁の注を参照。

大 類 別 ・ 小 類 別 指 数 (2013年2月速報)

2005年平均=100

	ウエイト	指 数 (速 報)	1 月 (確 報)	前年同月比 (速 報)	1 月 (確 報)	前 月 比 (速 報)	1 月 (確 報)
総 平 均	1,000.0	95.8	95.4	0.1	-0.2	0.4	-0.4
金 融 ・ 保 険	59.1	98.1	98.1	-0.3	r -0.2	0.0	r 0.1
金 融 手 数 料	42.7	97.0	r 97.0	-0.3	r -0.2	0.0	0.0
損 害 保 険	16.4	101.0	r 100.8	-0.2	r -0.3	0.2	r 0.2
不 動 産	66.1	95.2	95.5	-1.7	-2.0	-0.3	0.0
事 務 所 賃 貸	48.0	92.5	92.6	-2.6	-2.9	-0.1	-0.1
そ の 他 の 不 動 産 賃 貸	18.1	102.6	103.3	1.1	0.4	-0.7	0.2
運 送	210.3	100.5	r 100.1	1.7	r 1.1	0.4	r 0.1
鉄 道 旅 客 輸 送	18.9	99.8	100.5	0.0	0.0	-0.7	0.0
鉄 道 貨 物 輸 送	10.8	103.9	104.0	0.0	0.2	-0.1	-0.1
海 上 旅 客 輸 送	0.4	107.5	107.1	-1.3	-1.7	0.4	-0.4
国 際 航 空 旅 客 輸 送	5.3	129.8	131.4	-0.8	0.3	-1.2	0.2
国 内 航 空 旅 客 輸 送	8.4	103.9	108.0	-1.1	-1.5	-3.8	-6.7
鉄 道 貨 物 輸 送	0.9	99.9	r 100.7	-0.7	r 0.1	-0.8	r 0.9
海 上 貨 物 輸 送	71.4	101.3	101.3	0.4	0.4	0.0	0.0
外 航 貨 物 輸 送	22.3	114.2	r 110.7	8.3	r 5.6	3.2	1.3
内 航 貨 物 輸 送	5.2	117.4	r 117.0	-0.2	r -0.5	0.3	r 0.6
貨 物 用 船 料	9.4	74.1	71.8	4.7	1.8	3.2	5.3
港 湾 運 送	11.0	96.2	96.2	-0.4	-0.4	0.0	0.0
国 際 航 空 貨 物 輸 送	4.6	98.6	r 92.5	21.0	r 14.6	6.6	r 7.6
国 内 航 空 貨 物 輸 送	0.5	111.9	113.3	1.4	1.9	-1.2	1.2
倉 庫	11.9	99.3	99.3	-0.1	-0.1	0.0	0.0
こ ん 包	7.2	99.1	99.1	-1.2	-1.2	0.0	0.0
有 料 道 路	11.7	71.6	71.6	5.0	5.0	0.0	0.0
郵 便	10.4	100.0	100.0	0.0	0.0	0.0	0.0
情 報 通 信	216.5	92.4	r 92.6	-1.5	r -1.2	-0.2	r 0.2
固 定 電 気 通 信	31.3	98.4	98.4	0.0	0.0	0.0	0.0
移 動 電 気 通 信	24.2	63.2	r 63.2	-1.4	r -1.4	0.0	0.0
ア ク セ ス チ ャ ー ジ	5.7	67.9	r 67.9	-2.7	r -2.7	0.0	0.0
放 送	2.9	88.5	88.5	-0.9	-0.9	0.0	0.0
ソ フ ト ウ ェ ア 開 発	68.6	96.8	r 97.3	-2.7	r -2.0	-0.5	r 0.3
情 報 処 理 ・ 提 供 サ ー ビ ス	60.7	95.7	95.8	-1.1	-1.1	-0.1	0.1
イ ン タ ー ネ ッ ト 附 随 サ ー ビ ス	6.7	89.9	r 89.5	-2.2	r -2.2	0.4	r 1.7
新 聞	4.4	101.8	101.8	0.0	0.0	0.0	0.0
出 版	12.0	104.5	104.5	0.2	0.0	0.0	0.0
広 告	68.5	88.1	85.1	0.9	r -1.0	3.5	-5.2
四 媒 体 広 告	45.2	85.4	80.8	1.8	r -1.1	5.7	-8.2
そ の 他 の 広 告	23.3	93.3	r 93.3	-0.9	r -1.0	0.0	r -0.2
リ ー ス ・ レ ン タ ル	84.6	81.7	81.3	-0.4	-0.7	0.5	0.1
リ ー ス	69.5	78.4	78.1	-1.4	-1.6	0.4	0.1
レ ン タ ル	15.1	96.7	96.3	3.5	3.2	0.4	0.2
諸 サ ー ビ ス	294.9	100.3	100.0	0.5	r 0.2	0.3	r -0.5
下 水 道	6.6	103.0	103.0	0.2	0.2	0.0	0.0
廃 棄 物 処 理	18.8	111.8	111.7	2.0	1.9	0.1	0.4
自 動 車 整 備	26.6	99.9	99.9	0.9	0.9	0.0	0.0
機 械 修 理	45.6	102.1	102.1	-0.7	-0.7	0.0	-0.2
法 務 ・ 会 計 サ ー ビ ス	25.9	102.1	102.1	0.0	0.0	0.0	r -0.1
土 木 建 築 サ ー ビ ス	42.2	101.5	r 101.5	3.4	r 2.6	0.0	r -0.8
そ の 他 の 専 門 サ ー ビ ス	5.2	97.7	97.7	0.3	0.3	0.0	0.0
教 育 訓 練 サ ー ビ ス	3.4	105.1	r 105.1	0.5	r 0.5	0.0	r 0.5
建 物 サ ー ビ ス	30.6	91.5	91.5	-1.2	-1.2	0.0	0.0
労 働 者 派 遣 サ ー ビ ス	28.0	101.5	r 101.6	0.2	r -0.1	-0.1	r -0.1
警 備	14.0	93.8	93.8	-1.1	-1.1	0.0	0.0
プ ラ ン ト エ ン ジ ニ ア リ ン グ	19.7	101.6	101.6	-1.8	-1.8	0.0	0.0
テ レ マ ー ケ テ ィ ン グ	2.8	99.6	99.6	-1.1	-2.1	0.0	0.0
宿 泊 サ ー ビ ス	17.7	94.5	r 90.4	3.4	r 2.0	4.5	r -5.1
洗 濯	7.8	99.9	99.9	-0.1	-0.1	0.0	0.0

r:訂正值

# 参考系列・参考指数 (2013年2月速報)

(参考系列)

2005年平均=100

	ウェイト	指 数 (速 報)	1 月 (確 報)	前年同月比 (速 報)	1 月 (確 報)	前 月 比 (速 報)	1 月 (確 報)
<除く国際運輸*>				%	%	%	%
総平均 (除く国際運輸)	957.8	95.3	95.1	-0.2	-0.4	0.2	-0.5
運輸 (除く国際運輸)	168.1	99.2	99.5	0.2	0.2	-0.3	-0.4
国 際 運 輸	42.2	105.3	r 102.5	7.2	r 4.8	2.7	2.3
<契約通貨ベース**>							
運 輸	210.3	103.2	103.7	-1.5	-1.5	-0.5	-1.0
外 航 貨 物 輸 送	22.3	132.0	r 133.5	-8.3	r -8.4	-1.1	-4.8
貨 物 用 船 料	9.4	86.5	87.2	-10.5	-10.8	-0.8	-0.7
国 際 航 空 貨 物 輸 送	4.6	113.9	r 111.5	1.1	r -2.9	2.2	r 0.2

(参考指数)

リ ー ス 料 率 ***	99.2	99.0	-0.6	-0.2	0.2	-0.5
<輸出サービス価格指数・輸出貨物運賃>						
外 航 貨 物 輸 送 (円ベース)	111.0	106.1	19.0	15.7	4.6	5.4
国 際 航 空 貨 物 輸 送 (円ベース)	80.5	r 83.5	-13.3	r -9.7	-3.6	r -2.8

r:訂正値

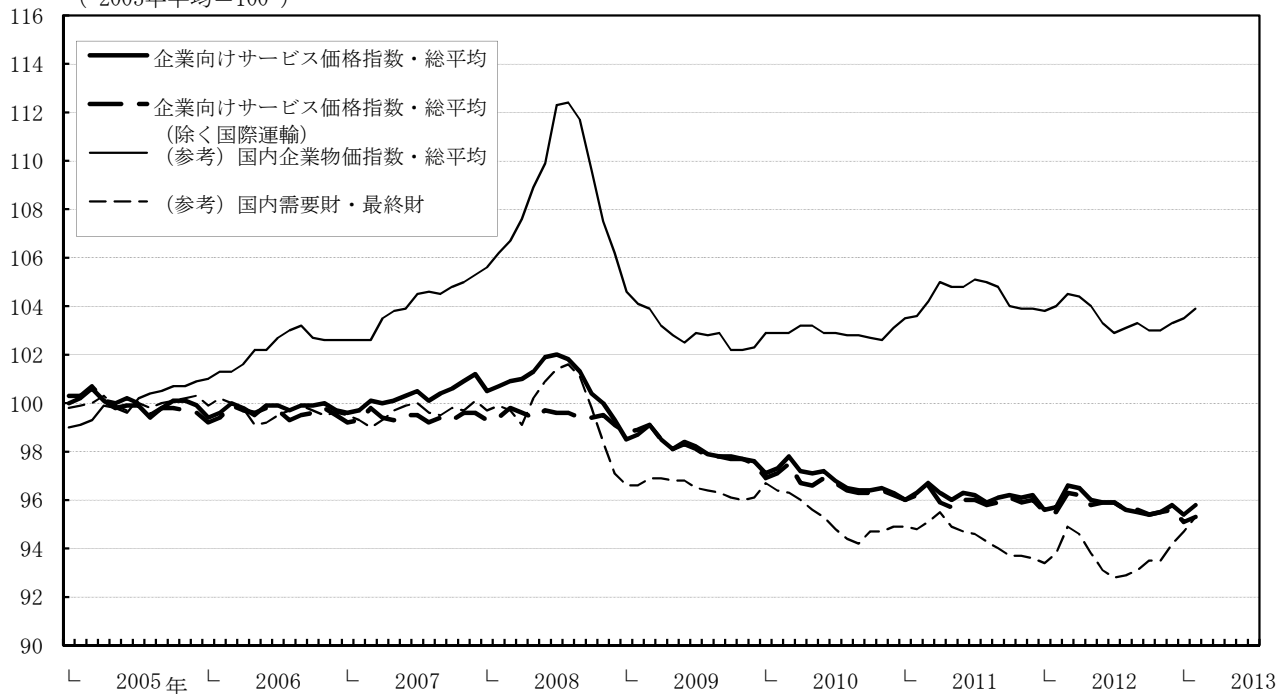
\*国際運輸は、小類別「国際航空旅客輸送」(品目「国際航空旅客輸送(北米方面)」、「同(欧州方面)」、「同(アジア・オセアニア方面)」)、小類別「外航貨物輸送」(品目「定期船」、「不定期船」、「外航タンカー」)、小類別「貨物用船料」(品目「外航貨物用船料」)、小類別「国際航空貨物輸送」(品目「国際航空貨物輸送」)、小類別「郵便」(うち品目「国際郵便」)の5小類別、9品目が該当。

\*\*契約通貨ベースは、外貨建ての調査価格を含む大類別「運輸」、小類別「外航貨物輸送」、「貨物用船料」、「国際航空貨物輸送」について、円換算を行わずに契約通貨ベースで指数化し、これを集計したもの。

\*\*\*リース料率は、小類別「リース」のうち品目「輸送用機器リース」を除く8品目により構成されている。

## (指数推移)

( 2005年平均=100 )



# 大類別指数・小類別指数（一部）の推移

2005年平均=100

大類別		金融・保険		不動産		事務所賃貸		運輸		外航貨物輸送	
小類別		前年比		前年比		前年比		前年比		前年比	
ウェイト		59.1	—	66.1	—	48.0	—	210.3	—	22.3	—
		%	%	%	%	%	%	%	%	%	%
2010	年	97.6	-1.2	102.5	-2.6	102.3	-3.3	99.7	0.0	104.0	6.3
2011		98.0	0.4	98.8	-3.6	97.5	-4.7	99.6	-0.1	104.9	0.9
2012		98.2	0.2	96.3	-2.5	94.2	-3.4	99.3	-0.3	106.0	1.0
2012年	1月	98.3	0.8	97.4	-3.4	95.4	-4.5	99.0	0.2	104.8	5.1
	2月	98.4	0.8	96.8	-3.5	95.0	-4.7	98.8	-0.1	105.4	3.3
	3月	98.6	0.8	96.8	-2.9	94.9	-4.0	100.4	0.7	111.7	8.2
	4月	98.5	0.2	96.9	-2.6	95.1	-3.5	100.2	-0.1	112.8	3.7
	5月	98.3	0.0	96.7	-2.7	94.8	-3.6	99.8	0.1	109.3	3.9
	6月	98.1	0.0	96.4	-2.5	94.7	-3.1	99.2	-0.6	106.2	0.0
	7月	98.0	-0.2	96.5	-1.8	94.5	-2.5	99.0	-0.9	101.2	-3.2
	8月	98.0	-0.1	96.4	-1.7	94.4	-2.3	99.2	-0.8	101.1	-1.7
	9月	98.1	0.3	95.4	-2.5	93.1	-3.3	98.5	-1.1	101.2	-3.0
	10月	97.9	0.0	95.2	-2.6	92.8	-3.3	98.8	-0.7	103.3	-3.3
	11月	97.9	0.0	95.2	-2.4	92.8	-3.0	99.0	-0.5	105.5	-1.9
	12月	98.0	0.1	95.5	-2.1	92.7	-2.9	100.0	0.3	109.3	1.1
2013年	1月	98.1	-0.2	95.5	-2.0	92.6	-2.9	100.1	1.1	110.7	5.6
	2月	98.1	-0.3	95.2	-1.7	92.5	-2.6	100.5	1.7	114.2	8.3
2月(前年比寄与度*)		(-0.02 %)		(-0.11 %)		(-0.13 %)		(0.36 %)		(0.20 %)	

大類別		情報通信						広告			
小類別				移動電気通信		ソフトウェア開発				四媒体広告	
			前年比		前年比		前年比		前年比		前年比
ウェイト		216.5	—	24.2	—	68.6	—	68.5	—	45.2	—
		%	%	%	%	%	%	%	%	%	%
2010	年	95.0	-1.6	67.3	-11.0	99.9	-0.8	89.7	-1.6	87.1	-2.1
2011		94.0	-1.1	64.5	-4.2	99.0	-0.9	89.5	-0.2	87.2	0.1
2012		93.3	-0.7	63.5	-1.6	98.9	-0.1	89.5	0.0	87.2	0.0
2012年	1月	93.7	-1.1	64.1	-2.1	99.3	-0.6	86.0	-0.5	81.7	-1.7
	2月	93.8	-1.0	64.1	-2.1	99.5	-0.3	87.3	-2.2	83.9	-4.1
	3月	94.0	-0.8	64.1	-2.1	99.9	0.0	93.5	0.2	93.3	0.5
	4月	93.7	-0.1	63.3	-1.2	99.9	1.2	94.6	6.9	94.7	10.4
	5月	93.6	-0.2	63.3	-1.2	99.4	0.6	89.5	4.2	87.3	6.6
	6月	93.5	-0.2	63.3	-1.2	99.3	0.7	91.7	0.9	90.5	1.2
	7月	93.3	-0.2	63.2	-1.4	98.9	0.8	90.2	-0.4	88.5	-0.4
	8月	93.4	-0.2	63.2	-1.4	99.4	0.8	84.1	-0.9	79.5	-0.9
	9月	93.2	-0.5	63.2	-1.4	98.8	0.2	88.6	-1.1	86.0	-1.6
	10月	92.9	-1.0	63.2	-1.4	98.2	-0.9	88.3	-3.9	85.6	-5.6
	11月	92.5	-1.4	63.2	-1.4	97.1	-2.2	89.8	-2.2	87.9	-2.8
	12月	92.4	-1.4	63.2	-1.4	97.0	-2.0	89.8	-0.8	88.0	-0.9
2013年	1月	92.6	-1.2	63.2	-1.4	97.3	-2.0	85.1	-1.0	80.8	-1.1
	2月	92.4	-1.5	63.2	-1.4	96.8	-2.7	88.1	0.9	85.4	1.8
2月(前年比寄与度*)		(-0.31 %)		(-0.02 %)		(-0.19 %)		(0.05 %)		(0.07 %)	

大類別		リース・レンタル		諸サービス		機械修理		土木建築サービス		労働者派遣サービス	
	小類別										
			前年比		前年比		前年比		前年比		前年比
ウェイト		84.6	――	294.9	――	45.6	――	42.2	――	28.0	――
			%		%		%		%		%
2010	年	84.3	-4.4	100.1	-1.0	103.3	0.0	96.7	-2.4	101.3	-0.2
2011		82.5	-2.1	100.0	-0.1	103.5	0.2	99.1	2.5	101.3	0.0
2012		81.3	-1.5	100.3	0.3	102.6	-0.9	100.7	1.6	101.5	0.2
2012年	1月	81.9	-1.6	99.8	0.2	102.8	-0.9	98.9	2.0	101.7	0.5
	2月	82.0	-1.4	99.8	0.1	102.8	-0.9	98.2	0.4	101.3	0.4
	3月	82.2	-0.8	100.1	0.2	103.0	-0.8	100.0	1.2	101.4	0.2
	4月	82.0	-1.2	100.1	0.2	102.7	-1.0	100.7	0.3	101.2	0.2
	5月	81.5	-0.9	100.2	0.2	102.6	-1.1	100.1	-0.2	101.2	-0.1
	6月	81.1	-1.9	100.1	0.3	102.6	-1.3	99.8	1.0	101.2	-0.3
	7月	81.2	-1.6	100.4	0.5	102.6	-1.1	100.9	2.6	101.3	-0.1
	8月	80.8	-1.7	100.7	0.3	102.7	-1.1	101.5	1.6	101.4	0.1
	9月	80.4	-2.3	100.7	0.5	102.7	-1.0	102.4	2.8	101.7	0.3
	10月	80.7	-1.6	100.4	0.3	102.2	-0.6	101.9	2.4	101.7	0.1
	11月	81.1	-0.7	100.4	0.5	102.3	-0.5	101.8	2.8	101.8	0.2
	12月	81.2	-0.7	100.5	0.3	102.3	-0.6	102.3	2.1	101.7	0.0
2013年	1月	81.3	-0.7	100.0	0.2	102.1	-0.7	101.5	2.6	101.6	-0.1
	2月	81.7	-0.4	100.3	0.5	102.1	-0.7	101.5	3.4	101.5	0.2
2月(前年比寄与度*)		(-0.03 %)		(0.16 %)		(-0.03 %)		(0.14 %)		(0.01 %)	

\*総平均に対する前年比寄与度。

以 上