



本件の公表時刻は8時50分

2013年4月24日
日本銀行調査統計局

企業向けサービス価格指数（2013年3月速報）
付．2012 年度中の企業向けサービス価格指数の動向
（特別掲載）年度指数（総平均）の長期時系列

	総平均			(参考) 総平均 (除く国際運輸)		
	(2005年平均=100)			(2005年平均=100)		
	前年比	前期<月>比	指数	前年比	前期<月>比	指数
2010 年	%			%		
2010 年	-1.3	-	96.9	-1.5	-	96.7
2011	-0.7	-	96.2	-0.7	-	96.0
2012	-0.4	-	95.8	-0.3	-	95.7
2010 年度	-1.3	-	96.6	-1.4	-	96.4
2011	-0.5	-	96.1	-0.5	-	95.9
2012	-0.3	-	95.8	-0.2	-	95.7
2011 年 Q4	-0.2	%	96.2	-0.3	%	96.0
2012 年 Q1	-0.3	-0.2	96.0	-0.5	-0.2	95.8
Q2	-0.1	0.1	96.1	0.1	0.2	96.0
Q3	-0.4	-0.4	95.7	-0.2	-0.3	95.7
Q4	-0.6	-0.1	95.6	-0.5	-0.2	95.5
2013 年 Q1	-0.2	0.2	95.8	-0.4	-0.1	95.4
2012 年 2月	-0.6	0.1	95.7	-0.7	0.0	95.5
3月	-0.1	0.9	96.6	-0.3	0.8	96.3
4月	0.2	-0.1	96.5	0.3	-0.1	96.2
5月	0.0	-0.5	96.0	0.1	-0.4	95.8
6月	-0.4	-0.1	95.9	-0.1	0.1	95.9
7月	-0.3	0.0	95.9	-0.1	0.0	95.9
8月	-0.3	-0.3	95.6	-0.2	-0.3	95.6
9月	-0.6	-0.1	95.5	-0.3	0.0	95.6
10月	-0.8	-0.1	95.4	-0.7	-0.2	95.4
11月	-0.6	0.1	95.5	-0.4	0.1	95.5
12月	-0.4	0.3	95.8	-0.4	0.1	95.6
2013 年 1月	-0.2	-0.4	95.4	-0.4	-0.5	95.1
2 月 確 報 r	0.0	r 0.3	r 95.7	-0.2	0.2	95.3
3 月 速 報	-0.2	0.7	96.4	-0.4	0.6	95.9

(注) 1. Q1は1～3月、Q2は4～6月、Q3は7～9月、Q4は10～12月平均を示す。
2. r:訂正值

次回の企業向けサービス価格指数（2013年4月速報、2013年3月確報）の公表日は、5月28日（火）。

(総平均と主な内訳)

企業向けサービス価格指数	前年比 (%)		前年比前月差 (%ポイント)
	2月	3月	
総平均	0.0	-0.2	-0.2

大類別・小類別		前年比 (%)		前年比寄与度 前月差 (%ポイント)	主な品目
		2月	3月		
▼	運輸	+1.6	+0.8	-0.16	
	外航貨物輸送	+7.5	+3.8	-0.09	不定期船*、定期船*
	▼ 貨物用船料	+4.7	-0.8	-0.04	外航貨物用船料*
	国際航空貨物輸送	+21.1	+13.9	-0.02	国際航空貨物輸送*
	諸サービス	+0.4	+0.1	-0.10	
	土木建築サービス	+2.7	+1.1	-0.07	土木設計、測量
	▼ 宿泊サービス	+3.4	+2.7	-0.01	ホテル宿泊サービス
	情報通信	-1.5	-1.7	-0.03	
	▼ ソフトウェア開発	-2.7	-3.1	-0.03	受託開発ソフトウェア
	不動産	-1.7	-0.9	+0.05	
△	△ 事務所賃貸	-2.7	-2.0	+0.04	事務所賃貸（東京圏）
	広告	+1.0	+1.2	+0.01	
	△ 四媒体広告	+1.8	+1.9	+0.01	テレビ広告

1. 前年比前月差とは、当月前年比(%)－前月前年比(%)。
2. △は前年比前月差がプラス、▼はマイナスに動いた大類別・小類別を示す。
3. *は国際運輸に該当する品目。国際運輸に含まれる品目の一覧は、4頁の注を参照。

大 類 別 ・ 小 類 別 指 数 (2013年3月速報)

2005年平均=100

	ウエイト	指 数 (速 報)	2 月 (確 報)	前年同月比 (速 報)	2 月 (確 報)	前 月 比 (速 報)	2 月 (確 報)
総 平 均	1,000.0	96.4	r 95.7	-0.2%	r 0.0%	0.7%	r 0.3%
金 融 ・ 保 険	59.1	98.1	98.1	-0.5	-0.3	0.0	0.0
金 融 手 数 料	42.7	97.0	97.0	-0.4	-0.3	0.0	0.0
損 害 保 険	16.4	101.1	101.0	-0.5	-0.2	0.1	0.2
不 動 産	66.1	95.9	95.2	-0.9	-1.7	0.7	-0.3
事 務 所 賃 貸	48.0	93.0	r 92.4	-2.0	r -2.7	0.6	r -0.2
そ の 他 の 不 動 産 賃 貸	18.1	103.7	r 102.5	1.7	r 1.0	1.2	r -0.8
運 送	210.3	101.2	r 100.4	0.8	r 1.6	0.8	r 0.3
鉄 道 旅 客 輸 送	18.9	100.4	99.8	-0.1	0.0	0.6	-0.7
鉄 道 貨 物 輸 送	10.8	104.1	103.9	0.0	0.0	0.2	-0.1
海 上 旅 客 輸 送	0.4	107.5	107.5	-1.3	-1.3	0.0	0.4
国 際 航 空 旅 客 輸 送	5.3	130.0	129.8	-0.9	-0.8	0.2	-1.2
国 内 航 空 旅 客 輸 送	8.4	114.6	103.9	-2.1	-1.1	10.3	-3.8
鉄 道 貨 物 輸 送	0.9	100.8	99.9	-0.2	-0.7	0.9	-0.8
道 路 貨 物 輸 送	71.4	101.3	101.3	0.4	0.4	0.0	0.0
外 航 貨 物 輸 送	22.3	115.9	r 113.3	3.8	r 7.5	2.3	r 2.3
内 航 貨 物 輸 送	5.2	118.3	r 118.1	0.8	r 0.4	0.2	r 0.9
貨 物 用 船 料	9.4	73.8	74.1	-0.8	4.7	-0.4	3.2
港 湾 運 送	11.0	96.2	96.2	-0.4	-0.4	0.0	0.0
国 際 航 空 貨 物 輸 送	4.6	100.1	r 98.7	13.9	r 21.1	1.4	r 6.7
国 内 航 空 貨 物 輸 送	0.5	109.3	111.9	0.4	1.4	-2.3	-1.2
倉 庫	11.9	99.3	99.3	-0.1	-0.1	0.0	0.0
こ ん 包	7.2	99.1	99.1	-1.2	-1.2	0.0	0.0
有 料 道 路	11.7	71.6	71.6	5.0	5.0	0.0	0.0
郵 便	10.4	100.0	100.0	0.0	0.0	0.0	0.0
情 報 通 信	216.5	92.4	92.4	-1.7	-1.5	0.0	-0.2
固 定 電 気 通 信	31.3	98.4	98.4	0.0	0.0	0.0	0.0
移 動 電 気 通 信	24.2	63.2	63.2	-1.4	-1.4	0.0	0.0
ア ク セ ス チ ャ ー ジ	5.7	66.0	r 66.0	-5.4	r -5.4	0.0	r -2.8
放 送	2.9	88.5	88.5	-0.9	-0.9	0.0	0.0
ソ フ ト ウ ェ ア 開 発	68.6	96.8	96.8	-3.1	-2.7	0.0	-0.5
情 報 処 理 ・ 提 供 サ ー ビ ス	60.7	95.7	95.7	-1.2	-1.1	0.0	-0.1
イ ン タ ー ネ ッ ト 附 随 サ ー ビ ス	6.7	90.1	r 89.6	-2.5	r -2.5	0.6	r 0.1
新 聞	4.4	101.8	101.8	0.0	0.0	0.0	0.0
出 版	12.0	104.7	104.5	0.4	0.2	0.2	0.0
広 告	68.5	94.6	r 88.2	1.2	r 1.0	7.3	r 3.6
四 媒 体 広 告	45.2	95.1	85.4	1.9	1.8	11.4	5.7
そ の 他 の 広 告	23.3	93.6	r 93.7	-0.3	r -0.4	-0.1	r 0.4
リ ー ス ・ レ ン タ ル	84.6	81.8	81.7	-0.5	-0.4	0.1	0.5
リ ー ス	69.5	78.4	78.4	-1.4	-1.4	0.0	0.4
レ ン タ ル	15.1	97.2	96.7	2.4	3.5	0.5	0.4
諸 サ ー ビ ス	294.9	100.2	r 100.2	0.1	r 0.4	0.0	r 0.2
下 水 道	6.6	103.0	103.0	0.2	0.2	0.0	0.0
廃 棄 物 処 理	18.8	111.8	111.8	1.9	2.0	0.0	0.1
自 動 車 整 備	26.6	99.9	99.9	0.9	0.9	0.0	0.0
機 械 修 理	45.6	102.2	102.1	-0.8	-0.7	0.1	0.0
法 務 ・ 会 計 サ ー ビ ス	25.9	102.1	102.1	0.0	0.0	0.0	0.0
土 木 建 築 サ ー ビ ス	42.2	101.1	r 100.9	1.1	r 2.7	0.2	r -0.6
そ の 他 の 専 門 サ ー ビ ス	5.2	97.8	r 97.8	0.4	r 0.4	0.0	r 0.1
教 育 訓 練 サ ー ビ ス	3.4	105.1	105.1	0.5	0.5	0.0	0.0
建 物 サ ー ビ ス	30.6	91.5	91.5	-1.2	-1.2	0.0	0.0
労 働 者 派 遣 サ ー ビ ス	28.0	101.3	101.5	-0.1	0.2	-0.2	-0.1
警 備	14.0	93.8	93.8	-1.1	-1.1	0.0	0.0
プ ラ ン ト エ ン ジ ニ ア リ ン グ	19.7	101.6	101.6	-1.8	-1.8	0.0	0.0
テ レ マ ー ケ テ ィ ン グ	2.8	99.6	99.6	-1.1	-1.1	0.0	0.0
宿 泊 サ ー ビ ス	17.7	94.2	94.5	2.7	3.4	-0.3	4.5
洗 濯	7.8	99.9	99.9	-0.1	-0.1	0.0	0.0

r:訂正值

参考系列・参考指数 (2013年3月速報)

(参考系列)

2005年平均=100

	ウエイト	指 数 (速 報)	2 月 (確 報)	前年同月比 (速 報)	2 月 (確 報)	前 月 比 (速 報)	2 月 (確 報)
<除く国際運輸*>				%	%	%	%
総平均 (除く国際運輸)	957.8	95.9	95.3	-0.4	-0.2	0.6	0.2
運輸 (除く国際運輸)	168.1	99.9	r 99.3	0.2	r 0.3	0.6	r -0.2
国 際 運 輸	42.2	106.3	r 104.9	3.1	r 6.8	1.3	r 2.3
<契約通貨ベース**>							
運 輸	210.3	103.7	103.2	-1.8	-1.5	0.5	-0.5
外 航 貨 物 輸 送	22.3	131.9	r 131.0	-9.4	r -9.0	0.7	r -1.9
貨 物 用 船 料	9.4	84.8	86.5	-12.6	-10.5	-2.0	-0.8
国 際 航 空 貨 物 輸 送	4.6	114.7	r 114.0	-0.8	r 1.2	0.6	2.2

(参考指数)

リ ー ス 料 率 ***	99.0	99.2	-0.9	-0.6	-0.2	0.2
<輸出サービス価格指数・輸出貨物運賃>						
外 航 貨 物 輸 送 (円ベース)	112.9	111.0	14.7	19.0	1.7	4.6
国 際 航 空 貨 物 輸 送 (円ベース)	76.0	r 80.6	-15.7	r -13.2	-5.7	r -3.5

r:訂正値

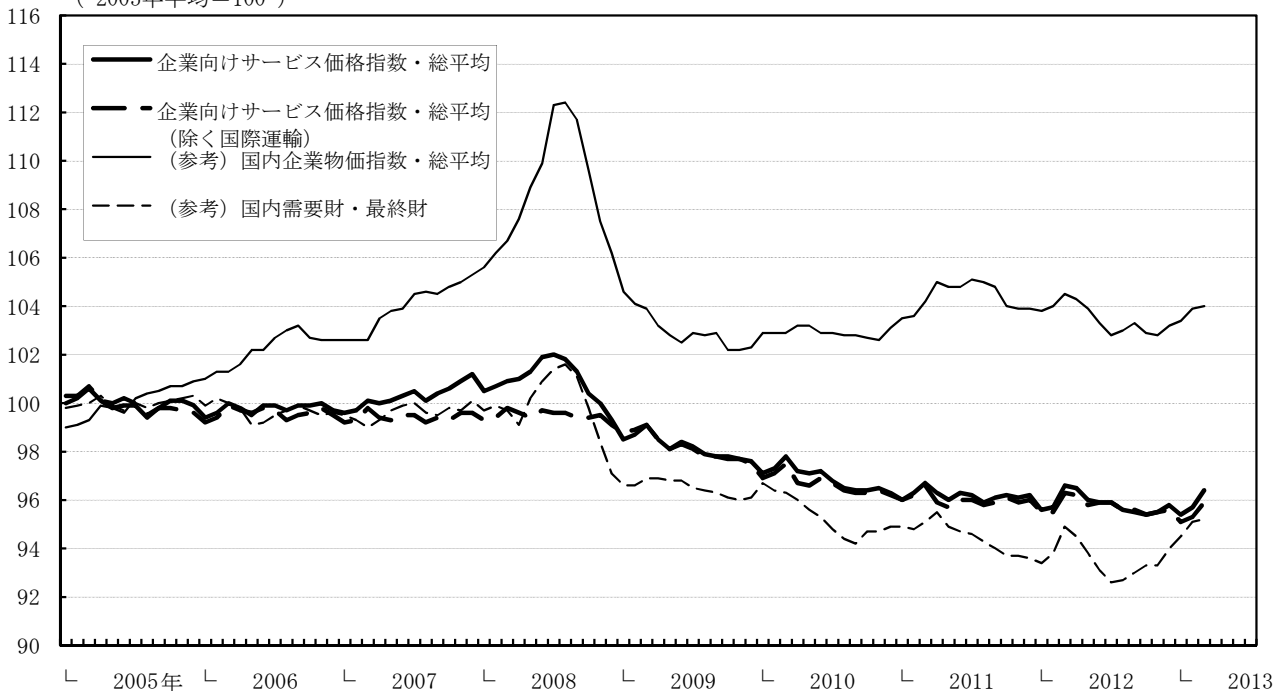
*国際運輸は、小類別「国際航空旅客輸送」(品目「国際航空旅客輸送(北米方面)」、「同(欧州方面)」、「同(アジア・オセアニア方面)」)、小類別「外航貨物輸送」(品目「定期船」、「不定期船」、「外航タンカー」)、小類別「貨物用船料」(品目「外航貨物用船料」)、小類別「国際航空貨物輸送」(品目「国際航空貨物輸送」)、小類別「郵便」(うち品目「国際郵便」)の5小類別、9品目が該当。

**契約通貨ベースは、外貨建ての調査価格を含む大類別「運輸」、小類別「外航貨物輸送」、「貨物用船料」、「国際航空貨物輸送」について、円換算を行わずに契約通貨ベースで指数化し、これを集計したもの。

***リース料率は、小類別「リース」のうち品目「輸送用機器リース」を除く8品目により構成されている。

(指数推移)

(2005年平均=100)



大類別指数・小類別指数（一部）の推移

2005年平均=100

大類別		金融・保険		不動産		事務所賃貸		運輸		外航貨物輸送	
小類別			前年比		前年比		前年比		前年比		前年比
ウエイト		59.1	—	66.1	—	48.0	—	210.3	—	22.3	—
			%		%		%		%		%
2010	年	97.6	-1.2	102.5	-2.6	102.3	-3.3	99.7	0.0	104.0	6.3
2011		98.0	0.4	98.8	-3.6	97.5	-4.7	99.6	-0.1	104.9	0.9
2012		98.2	0.2	96.3	-2.5	94.2	-3.4	99.3	-0.3	106.0	1.0
2012年	2月	98.4	0.8	96.8	-3.5	95.0	-4.7	98.8	-0.1	105.4	3.3
	3月	98.6	0.8	96.8	-2.9	94.9	-4.0	100.4	0.7	111.7	8.2
	4月	98.5	0.2	96.9	-2.6	95.1	-3.5	100.2	-0.1	112.8	3.7
	5月	98.3	0.0	96.7	-2.7	94.8	-3.6	99.8	0.1	109.3	3.9
	6月	98.1	0.0	96.4	-2.5	94.7	-3.1	99.2	-0.6	106.2	0.0
	7月	98.0	-0.2	96.5	-1.8	94.5	-2.5	99.0	-0.9	101.2	-3.2
	8月	98.0	-0.1	96.4	-1.7	94.4	-2.3	99.2	-0.8	101.1	-1.7
	9月	98.1	0.3	95.4	-2.5	93.1	-3.3	98.5	-1.1	101.2	-3.0
	10月	97.9	0.0	95.2	-2.6	92.8	-3.3	98.8	-0.7	103.3	-3.3
	11月	97.9	0.0	95.2	-2.4	92.8	-3.0	99.0	-0.5	105.5	-1.9
	12月	98.0	0.1	95.5	-2.1	92.7	-2.9	100.0	0.3	109.3	1.1
2013年	1月	98.1	-0.2	95.5	-2.0	92.6	-2.9	100.1	1.1	110.7	5.6
	2月	98.1	-0.3	95.2	-1.7	92.4	-2.7	100.4	1.6	113.3	7.5
	3月	98.1	-0.5	95.9	-0.9	93.0	-2.0	101.2	0.8	115.9	3.8
3月(前年比寄与度*)		(-0.03 %)		(-0.06 %)		(-0.09 %)		(0.18 %)		(0.10 %)	

大類別		情報通信						広告			
小類別				移動電気通信		ソフトウェア開発				四媒体広告	
			前年比		前年比		前年比		前年比		前年比
ウエイト		216.5	—	24.2	—	68.6	—	68.5	—	45.2	—
2010 年		95.0	-1.6%	67.3	-11.0%	99.9	-0.8%	89.7	-1.6%	87.1	-2.1%
2011		94.0	-1.1	64.5	-4.2	99.0	-0.9	89.5	-0.2	87.2	0.1
2012		93.3	-0.7	63.5	-1.6	98.9	-0.1	89.5	0.0	87.2	0.0
2012年	2月	93.8	-1.0	64.1	-2.1	99.5	-0.3	87.3	-2.2	83.9	-4.1
	3月	94.0	-0.8	64.1	-2.1	99.9	0.0	93.5	0.2	93.3	0.5
	4月	93.7	-0.1	63.3	-1.2	99.9	1.2	94.6	6.9	94.7	10.4
	5月	93.6	-0.2	63.3	-1.2	99.4	0.6	89.5	4.2	87.3	6.6
	6月	93.5	-0.2	63.3	-1.2	99.3	0.7	91.7	0.9	90.5	1.2
	7月	93.3	-0.2	63.2	-1.4	98.9	0.8	90.2	-0.4	88.5	-0.4
	8月	93.4	-0.2	63.2	-1.4	99.4	0.8	84.1	-0.9	79.5	-0.9
	9月	93.2	-0.5	63.2	-1.4	98.8	0.2	88.6	-1.1	86.0	-1.6
	10月	92.9	-1.0	63.2	-1.4	98.2	-0.9	88.3	-3.9	85.6	-5.6
	11月	92.5	-1.4	63.2	-1.4	97.1	-2.2	89.8	-2.2	87.9	-2.8
2013年	12月	92.4	-1.4	63.2	-1.4	97.0	-2.0	89.8	-0.8	88.0	-0.9
	1月	92.6	-1.2	63.2	-1.4	97.3	-2.0	85.1	-1.0	80.8	-1.1
	2月	92.4	-1.5	63.2	-1.4	96.8	-2.7	88.2	1.0	85.4	1.8
	3月	92.4	-1.7	63.2	-1.4	96.8	-3.1	94.6	1.2	95.1	1.9
3月(前年比寄与度*)		(-0.35%)		(-0.02%)		(-0.22%)		(0.08%)		(0.08%)	

大類別 小類別		リース・レンタル		諸サービス		機械修理		土木建築サービス		労働者派遣サービス	
		前年比				前年比		前年比		前年比	
ウエイト		84.6	—	294.9	—	45.6	—	42.2	—	28.0	—
			%		%		%		%		%
2010	年	84.3	-4.4	100.1	-1.0	103.3	0.0	96.7	-2.4	101.3	-0.2
2011		82.5	-2.1	100.0	-0.1	103.5	0.2	99.1	2.5	101.3	0.0
2012		81.3	-1.5	100.3	0.3	102.6	-0.9	100.7	1.6	101.5	0.2
2012年	2月	82.0	-1.4	99.8	0.1	102.8	-0.9	98.2	0.4	101.3	0.4
	3月	82.2	-0.8	100.1	0.2	103.0	-0.8	100.0	1.2	101.4	0.2
	4月	82.0	-1.2	100.1	0.2	102.7	-1.0	100.7	0.3	101.2	0.2
	5月	81.5	-0.9	100.2	0.2	102.6	-1.1	100.1	-0.2	101.2	-0.1
	6月	81.1	-1.9	100.1	0.3	102.6	-1.3	99.8	1.0	101.2	-0.3
	7月	81.2	-1.6	100.4	0.5	102.6	-1.1	100.9	2.6	101.3	-0.1
	8月	80.8	-1.7	100.7	0.3	102.7	-1.1	101.5	1.6	101.4	0.1
	9月	80.4	-2.3	100.7	0.5	102.7	-1.0	102.4	2.8	101.7	0.3
	10月	80.7	-1.6	100.4	0.3	102.2	-0.6	101.9	2.4	101.7	0.1
	11月	81.1	-0.7	100.4	0.5	102.3	-0.5	101.8	2.8	101.8	0.2
	12月	81.2	-0.7	100.5	0.3	102.3	-0.6	102.3	2.1	101.7	0.0
2013年	1月	81.3	-0.7	100.0	0.2	102.1	-0.7	101.5	2.6	101.6	-0.1
	2月	81.7	-0.4	100.2	0.4	102.1	-0.7	100.9	2.7	101.5	0.2
	3月	81.8	-0.5	100.2	0.1	102.2	-0.8	101.1	1.1	101.3	-0.1
3月(前年比寄与度*)		(-0.04 %)		(0.03 %)		(-0.04 %)		(0.05 %)		(0.00 %)	

*総平均に対する前年比寄与度。

付. 2012 年度中の企業向けサービス価格指数の動向

大 類 別 ・ 小 類 別 指 数 (2012年度平均 速報)

2005年平均=100

	ウェイト	指 数	前 年 度 比	2011年度の 前 年 度 比
総 平 均	1,000.0	95.8	-0.3%	-0.5%
金 融 ・ 保 険	59.1	98.1	-0.1	0.6
金 融 手 数 料	42.7	97.1	-0.3	0.1
損 害 保 険	16.4	100.8	0.6	2.0
不 動 産	66.1	95.9	-2.1	-3.5
事 務 所 賃 貸	48.0	93.6	-2.9	-4.6
そ の 他 の 不 動 産 賃 貸	18.1	102.1	0.0	-0.7
運 輸	210.3	99.6	-0.1	0.2
鉄 道 旅 客 輸 送	18.9	100.3	0.0	0.1
鉄 道 路 旅 客 輸 送	10.8	105.0	0.1	-0.3
海 上 旅 客 輸 送	0.4	107.8	-1.2	-0.5
国 際 航 空 旅 客 輸 送	5.3	130.1	-1.7	7.1
国 内 航 空 旅 客 輸 送	8.4	109.4	0.5	0.7
鉄 道 貨 物 輸 送	0.9	101.0	-0.3	-0.7
鉄 道 路 貨 物 輸 送	71.4	101.3	0.4	0.3
外 航 貨 物 輸 送	22.3	107.5	1.1	3.5
内 航 貨 物 輸 送	5.2	117.7	0.6	4.9
貨 物 用 船 料	9.4	69.0	-9.4	-14.3
港 湾 運 送	11.0	96.3	-0.3	-2.8
国 際 航 空 貨 物 輸 送	4.6	85.7	-3.4	2.7
国 内 航 空 貨 物 輸 送	0.5	110.8	1.4	2.2
倉 庫	11.9	99.3	-0.1	0.0
こ ん 包	7.2	99.6	-0.8	-0.7
有 料 道 路	11.7	71.6	3.3	0.1
郵 便	10.4	100.0	0.0	0.0
情 報 通 信	216.5	93.0	-0.7	-1.2
固 定 電 気 通 信	31.3	98.4	0.0	-0.1
移 動 電 気 通 信	24.2	63.2	-1.4	-3.3
ア ク セ ス チ ャ ー ジ	5.7	67.6	-3.2	-10.3
放 送	2.9	88.9	-1.0	-1.8
ソ フ ト ウ ェ ア 開 発	68.6	98.2	-0.8	-0.7
情 報 処 理 ・ 提 供 サ ー ビ ス	60.7	96.0	-1.2	-1.1
イ ン タ ー ネ ッ ト 附 随 サ ー ビ ス	6.7	91.2	-1.1	-2.4
新 聞	4.4	101.8	0.0	0.0
出 版	12.0	104.5	0.2	0.8
広 告	68.5	89.5	0.2	-0.3
四 媒 体 広 告	45.2	87.4	0.6	-0.5
そ の 他 の 広 告	23.3	93.6	-0.4	0.0
リ ー ス ・ レ ン タ ル	84.6	81.2	-1.2	-1.8
リ ー ス	69.5	78.1	-2.5	-2.4
レ ン タ ル	15.1	95.7	3.9	1.3
諸 サ ー ビ ス	294.9	100.3	0.3	0.1
下 水 道	6.6	103.0	0.2	0.3
廃 棄 物 処 理	18.8	111.4	1.6	-0.1
自 動 車 整 備	26.6	99.9	0.9	0.2
機 械 修 理	45.6	102.4	-0.9	-0.1
法 務 ・ 会 計 サ ー ビ ス	25.9	102.1	0.3	-0.4
土 木 建 築 サ ー ビ ス	42.2	101.2	1.8	2.7
そ の 他 の 専 門 サ ー ビ ス	5.2	97.6	0.1	0.6
教 育 訓 練 サ ー ビ ス	3.4	104.7	0.0	1.1
建 物 サ ー ビ ス	30.6	91.9	-1.1	-0.1
労 働 者 派 遣 サ ー ビ ス	28.0	101.5	0.1	0.1
警 備	14.0	93.9	-0.9	-2.7
プ ラ ン ト エ ン ジ ニ ア リ ン グ	19.7	101.3	-1.5	-0.3
テ レ マ ー ケ テ ィ ン グ	2.8	99.6	-2.0	-1.1
宿 泊 サ ー ビ ス	17.7	95.1	4.3	-2.0
洗 濯	7.8	99.9	-0.1	-0.6

参考系列・参考指数（2012年度平均 速報）

(参考系列)

2005年平均=100

	ウェイト	指 数	前 年 度 比	2011年度の 前 年 度 比
<除く国際運輸*>			%	%
総 平 均 （ 除 く 国 際 運 輸 ）	957.8	95.7	-0.2	-0.5
運 輸 （ 除 く 国 際 運 輸 ）	168.1	99.7	0.3	0.2
国 際 運 輸	42.2	99.3	-1.6	0.5
<契約通貨ベース**>				
運 輸	210.3	104.5	-1.0	1.7
外 航 貨 物 輸 送	22.3	139.1	-3.5	11.7
貨 物 用 船 料	9.4	89.4	-13.5	-7.9
国 際 航 空 貨 物 輸 送	4.6	112.4	-6.5	10.0

(参考指数)

リ ー ス 料 率 ***	99.3	-0.2	-0.1
<輸出サービス価格指数・輸出貨物運賃>			
外 航 貨 物 輸 送 （ 円 ベ ー ス ）	100.4	7.4	-2.3
国 際 航 空 貨 物 輸 送 （ 円 ベ ー ス ）	83.1	-17.8	1.5

*国際運輸は、小類別「国際航空旅客輸送」（品目「国際航空旅客輸送（北米方面）」、「同（欧州方面）」、「同（アジア・オセアニア方面）」）、小類別「外航貨物輸送」（品目「定期船」、「不定期船」、「外航タンカー」）、小類別「貨物用船料」（品目「外航貨物用船料」）、小類別「国際航空貨物輸送」（品目「国際航空貨物輸送」）、小類別「郵便」（うち品目「国際郵便」）の5小類別、9品目が該当。

**契約通貨ベースは、外貨建ての調査価格を含む大類別「運輸」、小類別「外航貨物輸送」、「貨物用船料」、「国際航空貨物輸送」について、円換算を行わずに契約通貨ベースで指数化し、これを集計したもの。

***リース料率は、小類別「リース」のうち品目「輸送用機器リース」を除く8品目により構成されている。

(特別掲載) 年度指数 (総平均) の長期時系列

(2005年平均=100、%)

	総平均		(参考) 総平均 (除く国際運輸)	
	指数	騰落率	指数	騰落率
1985年度	97.7	--	97.8	--
86年度	97.6	-0.1	98.5	0.7
87年度	98.0	0.4	99.3	0.8
88年度	99.7	1.7	100.9	1.7
89年度	105.1	5.4	106.2	5.2
90年度	108.8	3.6	109.9	3.7
91年度	111.7	2.7	113.2	3.0
92年度	113.3	1.4	115.0	1.6
93年度	113.2	-0.1	115.2	0.1
94年度	111.8	-1.2	113.8	-1.1
95年度	110.5	-1.0	112.4	-1.1
96年度	109.1	-1.3	110.7	-1.5
97年度	110.4	1.2	111.8	1.0
98年度	109.2	-1.1	110.7	-1.0
99年度	107.8	-1.2	109.7	-0.9
2000年度	106.9	-0.6	108.2	-0.9
01年度	104.2	-2.5	105.3	-2.7
02年度	102.1	-2.1	103.1	-2.1
03年度	100.9	-1.2	101.5	-1.6
04年度	100.5	-0.4	100.5	-1.0
05年度	99.8	-0.5	99.8	-0.5
06年度	99.8	0.0	99.6	-0.2
07年度	100.5	0.7	99.4	-0.2
08年度	100.4	-0.1	99.3	-0.1
09年度	97.9	-2.5	97.8	-1.5
10年度	96.6	-1.3	96.4	-1.4
11年度	96.1	-0.5	95.9	-0.5
12年度	95.8	-0.3	95.7	-0.2

(注) 指数については、各基準から計算した年度指数を「2005年平均=100」になるよう水準調整し、示している。

騰落率については、各基準の指数から計算している。

このため、接続指数の年度指数から算出した騰落率は、上記表掲載の騰落率とは異なる場合がある。

以 上