

日本銀行ホームページから時系列データをダウンロードするには、  
「時系列統計データ検索サイト」をご利用ください。  
<http://www.stat-search.boj.or.jp/index.html>



本件の公表時刻は8時50分

2013年6月25日  
日本銀行調査統計局

## 企業向けサービス価格指数（2013年5月速報）

	総平均					
	(2005年平均=100)			(参考) 総平均 (除く国際運輸) (2005年平均=100)		
	前年比	前期<月>比	指数	前年比	前期<月>比	指数
2010 年	% -1.3	-	96.9	% -1.5	-	96.7
2011	-0.7	-	96.2	-0.7	-	96.0
2012	-0.4	-	95.8	-0.3	-	95.7
2010 年度	-1.3	-	96.6	-1.4	-	96.4
2011	-0.5	-	96.1	-0.5	-	95.9
2012	-0.3	-	95.8	-0.2	-	95.7
2011 年 Q4	-0.2	% 0.1	96.2	-0.3	% 0.1	96.0
2012 年 Q1	-0.3	-0.2	96.0	-0.5	-0.2	95.8
Q2	-0.1	0.1	96.1	0.1	0.2	96.0
Q3	-0.4	-0.4	95.7	-0.2	-0.3	95.7
Q4	-0.6	-0.1	95.6	-0.5	-0.2	95.5
2013 年 Q1	-0.2	0.2	95.8	-0.4	-0.1	95.4
2012 年 4月	0.2	-0.1	96.5	r 0.4	r 0.0	r 96.3
5月	0.0	-0.5	96.0	0.1	r -0.5	95.8
6月	-0.4	-0.1	95.9	-0.1	0.1	95.9
7月	-0.3	0.0	95.9	-0.1	0.0	95.9
8月	-0.3	-0.3	95.6	-0.2	-0.3	95.6
9月	r -0.5	r 0.0	r 95.6	-0.3	0.0	95.6
10月	-0.8	r -0.2	95.4	-0.7	-0.2	95.4
11月	-0.6	0.1	95.5	-0.4	0.1	95.5
12月	-0.4	0.3	95.8	-0.4	0.1	95.6
2013 年 1月	-0.2	-0.4	95.4	-0.4	-0.5	95.1
2月	0.0	0.3	95.7	-0.2	0.2	95.3
3月	-0.2	0.7	96.4	-0.4	0.6	95.9
4 月 確 報	r -0.3	r -0.2	r 96.2	-0.7	r -0.3	r 95.6
5 月 速 報	0.3	0.1	96.3	-0.2	0.0	95.6

(注) 1. Q1は1～3月、Q2は4～6月、Q3は7～9月、Q4は10～12月平均を示す。

2. r:訂正值

次回の企業向けサービス価格指数（2013年6月速報、2013年5月確報）の公表日は、7月25日（木）。

(総平均と主な内訳)

企業向けサービス価格指数	前年比 (%)		前年比前月差 (%ポイント)
	4月	5月	
総平均	-0.3	+0.3	+0.6

大類別・小類別		前年比 (%)		前年比寄与度 前月差 (%ポイント)	主な品目
		4月	5月		
△	広告	-5.3	-1.1	+0.28	
	△ 四媒体広告	-7.6	-2.4	+0.24	新聞広告、テレビ広告
	△ その他の広告	-0.5	+1.1	+0.04	フリーペーパー・フリーマガジン広告
	運輸	+1.3	+2.2	+0.20	
	△ 外航貨物輸送	+8.0	+14.5	+0.16	不定期船*、外航タンカー*、定期船*
	△ 貨物用船料	-0.4	+3.8	+0.03	外航貨物用船料*
	△ 国際航空貨物輸送	+15.9	+21.1	+0.02	国際航空貨物輸送*
	▼ 国内航空旅客輸送	-0.4	-1.0	-0.01	国内航空旅客輸送
	諸サービス	+0.4	+0.5	+0.04	
	△ 土木建築サービス	+1.4	+2.0	+0.02	建築設計、測量
	情報通信	-1.3	-1.1	+0.03	
	△ ソフトウェア開発	-2.2	-1.6	+0.04	受託開発ソフトウェア
	不動産	-2.0	-1.7	+0.02	
	△ 事務所賃貸	-3.0	-2.6	+0.02	事務所賃貸（東京圏）

1. 前年比前月差とは、当月前年比(%)－前月前年比(%)。
2. △は前年比前月差がプラス、▼はマイナスに動いた大類別・小類別を示す。
3. \*は国際運輸に該当する品目。国際運輸に含まれる品目の一覧は、4頁の注を参照。

大 類 別 ・ 小 類 別 指 数 (2013年5月速報)

2005年平均=100

	ウエイト	指 数 (速 報)	4 月 (確 報)	前年同月比 (速 報)	4 月 (確 報)	前 月 比 (速 報)	4 月 (確 報)
総 平 均	1,000.0	96.3	r 96.2	0.3	r -0.3	0.1	r -0.2
金 融 ・ 保 険	59.1	98.8	r 98.8	0.5	r 0.3	0.0	r 0.7
金 融 手 数 料	42.7	97.1	r 97.1	-0.1	r -0.3	0.0	r 0.1
損 害 保 険	16.4	103.3	103.1	2.2	1.7	0.2	2.0
不 動 産	66.1	95.1	r 95.0	-1.7	r -2.0	0.1	r -0.9
事 務 所 賃 貸	48.0	92.3	r 92.2	-2.6	r -3.0	0.1	r -0.8
そ の 他 の 不 動 産 賃 貸	18.1	102.5	102.5	0.9	0.8	0.0	-1.1
運 送	210.3	102.0	r 101.5	2.2	r 1.3	0.5	r 0.3
鉄 道 旅 客 輸 送	18.9	100.4	100.4	-0.1	-0.1	0.0	0.0
道 路 旅 客 輸 送	10.8	106.7	105.3	0.8	0.6	1.3	1.2
海 上 旅 客 輸 送	0.4	108.5	108.0	1.2	0.7	0.5	0.5
国 際 航 空 旅 客 輸 送	5.3	129.6	r 130.1	0.2	r 0.5	-0.4	r 0.1
国 内 航 空 旅 客 輸 送	8.4	105.4	104.8	-1.0	-0.4	0.6	-8.6
鉄 道 貨 物 輸 送	0.9	100.8	r 100.7	-0.8	r -0.1	0.1	r -0.1
道 路 貨 物 輸 送	71.4	101.4	101.4	0.2	0.2	0.0	0.1
外 航 貨 物 輸 送	22.3	125.2	r 121.8	14.5	r 8.0	2.8	r 5.1
内 航 貨 物 輸 送	5.2	119.8	r 119.9	1.4	r 1.7	-0.1	r 1.4
貨 物 用 船 料	9.4	73.1	r 71.5	3.8	r -0.4	2.2	r -3.1
港 湾 運 送	11.0	96.2	96.2	-0.4	-0.4	0.0	0.0
国 際 航 空 貨 物 輸 送	4.6	104.0	r 103.0	21.1	r 15.9	1.0	r 2.7
国 内 航 空 貨 物 輸 送	0.5	111.7	110.4	0.2	0.6	1.2	1.0
倉 庫	11.9	99.0	99.0	-0.4	-0.4	0.0	-0.3
こ ん 包	7.2	98.6	98.6	-1.7	-1.7	0.0	-0.5
有 料 道 路	11.7	71.6	71.6	0.0	0.0	0.0	0.0
郵 便	10.4	100.0	100.0	0.0	0.0	0.0	0.0
情 報 通 信	216.5	92.6	r 92.5	-1.1	r -1.3	0.1	-0.1
固 定 電 気 通 信	31.3	98.4	98.4	0.0	0.0	0.0	0.0
移 動 電 気 通 信	24.2	63.2	63.2	-0.2	-0.2	0.0	0.0
ア ク セ ス チ ャ ー ジ	5.7	62.7	r 62.7	-7.7	r -7.7	0.0	r -5.0
放 送	2.9	88.5	88.5	-0.9	-0.9	0.0	0.0
ソ フ ト ウ ェ ア 開 発	68.6	97.8	r 97.7	-1.6	r -2.2	0.1	r 0.3
情 報 処 理 ・ 提 供 サ ー ビ ス	60.7	95.5	95.5	-1.0	-1.0	0.0	-0.2
イ ン タ ー ネ ッ ト 附 随 サ ー ビ ス	6.7	90.8	r 91.0	-2.7	r -2.6	-0.2	r 1.6
新 聞	4.4	101.8	101.8	0.0	0.0	0.0	0.0
出 版	12.0	104.8	104.7	0.3	0.3	0.1	0.0
広 告	68.5	88.5	r 89.6	-1.1	r -5.3	-1.2	r -5.2
四 媒 体 広 告	45.2	85.2	r 87.5	-2.4	r -7.6	-2.6	r -8.0
そ の 他 の 広 告	23.3	94.9	r 93.8	1.1	r -0.5	1.2	r 0.5
リ ー ス ・ レ ン タ ル	84.6	81.7	r 82.1	0.2	r 0.1	-0.5	r 0.4
リ ー ス	69.5	78.1	r 78.6	-0.6	r -0.8	-0.6	r 0.3
レ ン タ ル	15.1	98.4	98.2	3.7	3.4	0.2	1.0
諸 サ ー ビ ス	294.9	100.7	r 100.5	0.5	r 0.4	0.2	r 0.4
下 水 道	6.6	103.0	103.0	0.2	0.2	0.0	0.0
廃 棄 物 処 理	18.8	112.7	112.7	1.3	1.3	0.0	0.8
自 動 車 整 備	26.6	100.0	99.9	0.1	0.0	0.1	0.0
機 械 修 理	45.6	101.7	r 101.7	-0.9	r -1.0	0.0	r -0.5
法 務 ・ 会 計 サ ー ビ ス	25.9	102.1	102.1	0.0	0.0	0.0	0.0
土 木 建 築 サ ー ビ ス	42.2	102.1	r 102.1	2.0	r 1.4	0.0	r 1.8
そ の 他 の 専 門 サ ー ビ ス	5.2	97.9	97.9	0.5	0.5	0.0	0.1
教 育 訓 練 サ ー ビ ス	3.4	105.1	105.1	0.5	0.5	0.0	0.0
建 物 サ ー ビ ス	30.6	91.1	91.1	-1.3	-1.3	0.0	-0.4
労 働 者 派 遣 サ ー ビ ス	28.0	101.9	r 101.8	0.7	r 0.6	0.1	r 0.3
警 備	14.0	93.6	93.6	-0.4	-0.4	0.0	-0.2
プ ラ ン ト エ ン ジ ニ ア リ ン グ	19.7	104.0	r 104.0	2.7	r 2.7	0.0	r 2.3
テ レ マ ー ケ テ ィ ン グ	2.8	99.6	99.6	0.0	0.0	0.0	0.0
宿 泊 サ ー ビ ス	17.7	96.7	r 93.8	2.0	r 1.7	3.1	r 0.5
洗 濯	7.8	99.9	99.9	0.0	0.0	0.0	0.0

r:訂正值

# 参考系列・参考指数 (2013年5月速報)

(参考系列)

2005年平均=100

	ウエイト	指 数 (速 報)	4 月 (確 報)	前年同月比 (速 報)	4 月 (確 報)	前 月 比 (速 報)	4 月 (確 報)
<除く国際運輸*>				%	%	%	%
総平均 (除く国際運輸)	957.8	95.6	r 95.6	-0.2	-0.7	0.0	r -0.3
運輸 (除く国際運輸)	168.1	99.7	99.5	0.0	0.0	0.2	-0.4
国 際 運 輸	42.2	111.5	r 109.3	10.9	r 6.1	2.0	r 2.7
<契約通貨ベース**>							
運 輸	210.3	103.4	r 103.5	-2.1	r -2.1	-0.1	r -0.2
外 航 貨 物 輸 送	22.3	133.9	r 134.4	-9.0	r -9.6	-0.4	r 1.9
貨 物 用 船 料	9.4	79.2	79.9	-16.3	-15.5	-0.9	-5.8
国 際 航 空 貨 物 輸 送	4.6	111.8	r 114.3	-5.3	r -3.5	-2.2	r -0.5

(参考指数)

リ ー ス 料 率 ***	99.0	r 99.3	0.0	r -0.1	-0.3	r 0.3
<輸出サービス価格指数・輸出貨物運賃>						
外 航 貨 物 輸 送 (円ベース)	118.7	r 115.2	21.9	r 15.8	3.0	r 2.0
国 際 航 空 貨 物 輸 送 (円ベース)	74.0	r 75.4	-16.6	r -14.7	-1.9	r -0.3

r:訂正値

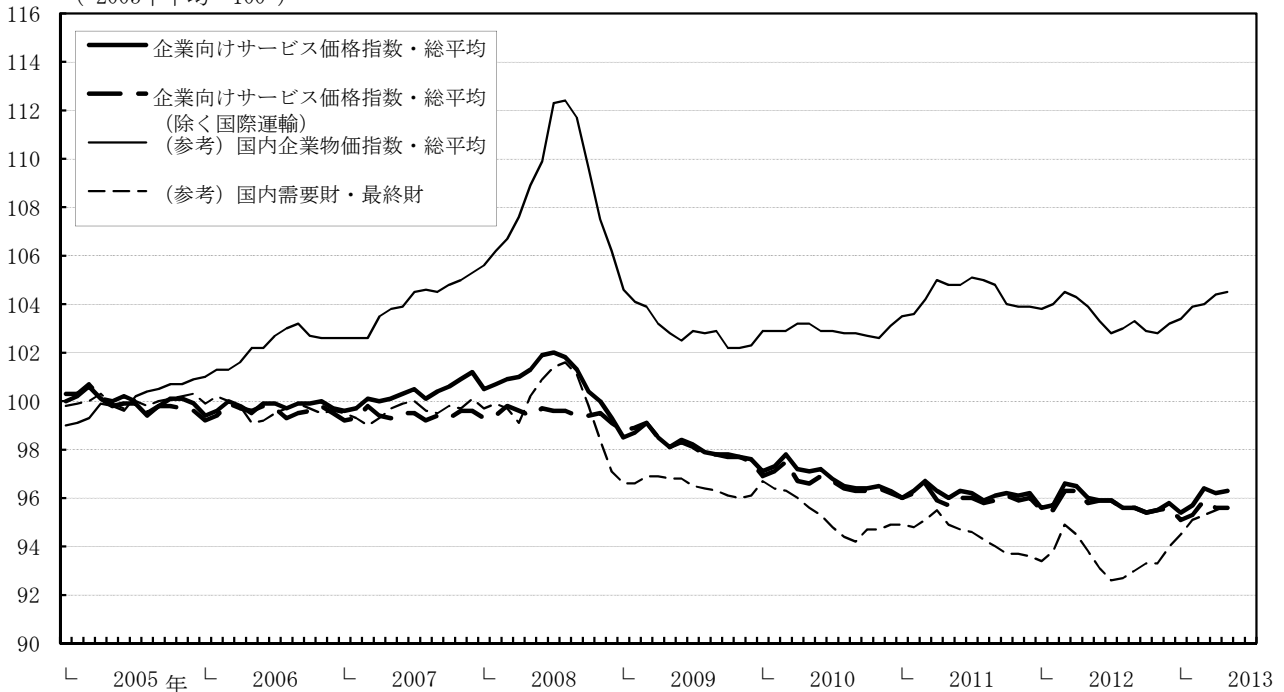
\*国際運輸は、小類別「国際航空旅客輸送」（品目「国際航空旅客輸送（北米方面）」、「同（欧州方面）」、「同（アジア・オセアニア方面）」）、小類別「外航貨物輸送」（品目「定期船」、「不定期船」、「外航タンカー」）、小類別「貨物用船料」（品目「外航貨物用船料」）、小類別「国際航空貨物輸送」（品目「国際航空貨物輸送」）、小類別「郵便」（うち品目「国際郵便」）の5小類別、9品目が該当。

\*\*契約通貨ベースは、外貨建ての調査価格を含む大類別「運輸」、小類別「外航貨物輸送」、「貨物用船料」、「国際航空貨物輸送」について、円換算を行わずに契約通貨ベースで指数化し、これを集計したもの。

\*\*\*リース料率は、小類別「リース」のうち品目「輸送用機器リース」を除く8品目により構成されている。

(指数推移)

( 2005年平均=100 )



# 大類別指数・小類別指数（一部）の推移

2005年平均=100

大類別		金融・保険		不動産		事務所賃貸		運輸		外航貨物輸送	
小類別		前年比		前年比		前年比		前年比		前年比	
ウエイト		59.1	—	66.1	—	48.0	—	210.3	—	22.3	—
			%		%		%		%		%
2010	年	97.6	-1.2	102.5	-2.6	102.3	-3.3	99.7	0.0	104.0	6.3
2011		98.0	0.4	98.8	-3.6	97.5	-4.7	99.6	-0.1	104.9	0.9
2012		98.2	0.2	96.3	-2.5	94.2	-3.4	99.3	-0.3	106.0	1.0
2012年	4月	98.5	0.2	96.9	-2.6	95.1	-3.5	100.2	-0.1	112.8	3.7
	5月	98.3	0.0	96.7	-2.7	94.8	-3.6	99.8	0.1	109.3	3.9
	6月	98.1	0.0	96.4	-2.5	94.7	-3.1	99.2	-0.6	106.2	0.0
	7月	98.0	-0.2	96.5	-1.8	94.5	-2.5	99.0	-0.9	101.2	-3.2
	8月	98.0	-0.1	96.4	-1.7	94.4	-2.3	99.2	-0.8	101.1	-1.7
	9月	98.1	0.3	95.4	-2.5	93.1	-3.3	98.5	-1.1	101.2	-3.0
	10月	97.9	0.0	95.2	-2.6	92.8	-3.3	98.8	-0.7	103.3	-3.3
	11月	97.9	0.0	95.2	-2.4	92.8	-3.0	99.0	-0.5	105.5	-1.9
	12月	98.0	0.1	95.5	-2.1	92.7	-2.9	100.0	0.3	109.3	1.1
2013年	1月	98.1	-0.2	95.5	-2.0	92.6	-2.9	100.1	1.1	110.7	5.6
	2月	98.1	-0.3	95.2	-1.7	92.4	-2.7	100.4	1.6	113.3	7.5
	3月	98.1	-0.5	95.9	-0.9	92.9	-2.1	101.2	0.8	115.9	3.8
	4月	98.8	0.3	95.0	-2.0	92.2	-3.0	101.5	1.3	121.8	8.0
	5月	98.8	0.5	95.1	-1.7	92.3	-2.6	102.0	2.2	125.2	14.5
5月(前年比寄与度*)		(0.03%)		(-0.11%)		(-0.12%)		(0.48%)		(0.37%)	

大類別		情報通信						広告			
		小類別		移動電気通信		ソフトウェア開発		四媒体広告			
前年比	前年比			前年比	前年比						
ウエイト		216.5	—	24.2	—	68.6	—	68.5	—	45.2	—
			%		%		%		%		%
2010	年	95.0	-1.6	67.3	-11.0	99.9	-0.8	89.7	-1.6	87.1	-2.1
2011		94.0	-1.1	64.5	-4.2	99.0	-0.9	89.5	-0.2	87.2	0.1
2012		93.3	-0.7	63.5	-1.6	98.9	-0.1	89.5	0.0	87.2	0.0
2012年	4月	93.7	-0.1	63.3	-1.2	99.9	1.2	94.6	6.9	94.7	10.4
	5月	93.6	-0.2	63.3	-1.2	99.4	0.6	89.5	4.2	87.3	6.6
	6月	93.5	-0.2	63.3	-1.2	99.3	0.7	91.7	0.9	90.5	1.2
	7月	93.3	-0.2	63.2	-1.4	98.9	0.8	90.2	-0.4	88.5	-0.4
	8月	93.4	-0.2	63.2	-1.4	99.4	0.8	84.1	-0.9	79.5	-0.9
	9月	93.2	-0.5	63.2	-1.4	98.8	0.2	88.6	-1.1	86.0	-1.6
	10月	92.9	-1.0	63.2	-1.4	98.2	-0.9	88.3	-3.9	85.6	-5.6
	11月	92.5	-1.4	63.2	-1.4	97.1	-2.2	89.8	-2.2	87.9	-2.8
	12月	92.4	-1.4	63.2	-1.4	97.0	-2.0	89.8	-0.8	88.0	-0.9
2013年	1月	92.7	-1.1	63.2	-1.4	97.5	-1.8	85.1	-1.0	80.8	-1.1
	2月	92.4	-1.5	63.2	-1.4	97.0	-2.5	88.2	1.0	85.4	1.8
	3月	92.6	-1.5	63.2	-1.4	97.4	-2.5	94.5	1.1	95.1	1.9
	4月	92.5	-1.3	63.2	-0.2	97.7	-2.2	89.6	-5.3	87.5	-7.6
	5月	92.6	-1.1	63.2	-0.2	97.8	-1.6	88.5	-1.1	85.2	-2.4
5月(前年比寄与度*)		(-0.23 %)		(0.00 %)		(-0.12 %)		(-0.08 %)		(-0.10 %)	

大類別		リース・レンタル		諸サービス		機械修理		土木建築サービス		労働者派遣サービス	
	小類別										
			前年比		前年比		前年比		前年比		前年比
ウエイト		84.6	—	294.9	—	45.6	—	42.2	—	28.0	—
			%		%		%		%		%
2010	年	84.3	-4.4	100.1	-1.0	103.3	0.0	96.7	-2.4	101.3	-0.2
2011		82.5	-2.1	100.0	-0.1	103.5	0.2	99.1	2.5	101.3	0.0
2012		81.3	-1.5	100.3	0.3	102.6	-0.9	100.7	1.6	101.5	0.2
2012年	4月	82.0	-1.2	100.1	0.2	102.7	-1.0	100.7	0.3	101.2	0.2
	5月	81.5	-0.9	100.2	0.2	102.6	-1.1	100.1	-0.2	101.2	-0.1
	6月	81.1	-1.9	100.1	0.3	102.6	-1.3	99.8	1.0	101.2	-0.3
	7月	81.2	-1.6	100.5	0.6	102.6	-1.1	100.9	2.6	101.3	-0.1
	8月	80.8	-1.7	100.7	0.3	102.7	-1.1	101.5	1.6	101.4	0.1
	9月	80.4	-2.3	100.7	0.5	102.7	-1.0	102.4	2.8	101.7	0.3
	10月	80.7	-1.6	100.4	0.3	102.2	-0.6	101.9	2.4	101.7	0.1
	11月	81.1	-0.7	100.4	0.5	102.3	-0.5	101.8	2.8	101.8	0.2
	12月	81.2	-0.7	100.5	0.3	102.3	-0.6	102.3	2.1	101.7	0.0
2013年	1月	81.3	-0.7	100.1	0.3	102.1	-0.7	101.5	2.6	101.6	-0.1
	2月	81.7	-0.4	100.2	0.4	102.1	-0.7	100.9	2.7	101.5	0.2
	3月	81.8	-0.5	100.1	0.0	102.2	-0.8	100.3	0.3	101.5	0.1
	4月	82.1	0.1	100.5	0.4	101.7	-1.0	102.1	1.4	101.8	0.6
	5月	81.7	0.2	100.7	0.5	101.7	-0.9	102.1	2.0	101.9	0.7
5月(前年比寄与度*)		(0.02 %)		(0.15 %)		(-0.04 %)		(0.09 %)		(0.02 %)	

\*総平均に対する前年比寄与度。

以 上