



本件の公表時刻は8時50分

2013年7月25日  
日本銀行調査統計局

## 企業向けサービス価格指数（2013年6月速報）

	総平均			(参考) 総平均 (除く国際運輸)		
	(2005年平均=100)			(2005年平均=100)		
	前年比	前期<月>比	指数	前年比	前期<月>比	指数
2010 年	%			%		
2011	-1.3	-	96.9	-1.5	-	96.7
2012	-0.7	-	96.2	-0.7	-	96.0
	-0.4	-	95.8	-0.3	-	95.7
2010 年度	-1.3	-	96.6	-1.4	-	96.4
2011	-0.5	-	96.1	-0.5	-	95.9
2012	-0.3	-	95.8	-0.2	-	95.7
2012 年 Q1	-0.3	%	96.0	-0.5	%	95.8
Q2	-0.1	0.1	96.1	0.1	0.2	96.0
Q3	-0.4	-0.4	95.7	-0.2	-0.3	95.7
Q4	-0.6	-0.1	95.6	-0.5	-0.2	95.5
2013 年 Q1	-0.2	0.2	95.8	-0.4	-0.1	95.4
Q2	0.2	0.5	96.3	-0.3	0.3	95.7
2012 年 5月	0.0	-0.5	96.0	0.1	-0.5	95.8
6月	-0.4	-0.1	95.9	-0.1	0.1	95.9
7月	-0.3	0.0	95.9	-0.1	0.0	95.9
8月	-0.3	-0.3	95.6	-0.2	-0.3	95.6
9月	-0.5	0.0	95.6	-0.3	0.0	95.6
10月	-0.8	-0.2	95.4	-0.7	-0.2	95.4
11月	-0.6	0.1	95.5	-0.4	0.1	95.5
12月	-0.4	0.3	95.8	-0.4	0.1	95.6
2013 年 1月	-0.2	-0.4	95.4	-0.4	-0.5	95.1
2月	0.0	0.3	95.7	-0.2	0.2	95.3
3月	-0.2	0.7	96.4	-0.4	0.6	95.9
4月	-0.3	-0.2	96.2	-0.7	-0.3	95.6
5 月 確 報	0.3	0.1	96.3	-0.2	0.0	95.6
6 月 速 報	0.4	0.0	96.3	-0.1	0.2	95.8

(注) 1. Q1は1～3月、Q2は4～6月、Q3は7～9月、Q4は10～12月平均を示す。

2. r:訂正值

次回の企業向けサービス価格指数（2013年7月速報、2013年6月確報）の公表日は、8月26日（月）。

(総平均と主な内訳)

企業向けサービス価格指数	前年比 (%)		前年比前月差 (%ポイント)
	5月	6月	
総平均	+0.3	+0.4	+0.1

大類別・小類別		前年比 (%)		前年比寄与度 前月差 (%ポイント)	主な品目
		5月	6月		
△	諸サービス	+0.5	+0.7	+0.05	
	△ 土木建築サービス	+2.6	+3.7	+0.05	建築設計
	△ 宿泊サービス	+1.8	+2.2	+0.01	ホテル宿泊サービス
	リース・レンタル	+0.2	+0.7	+0.03	
	△ リース	-0.6	+0.1	+0.04	通信機器リース、輸送用機器リース
	▼ レンタル	+3.7	+3.0	-0.01	建設機械レンタル
	広告	-1.5	-1.2	+0.02	
	△ 四媒体広告	-2.4	-2.1	+0.01	テレビ広告、雑誌広告
	△ その他の広告	+0.1	+0.6	+0.01	フリーペーパー・フリーマガジン広告
	情報通信	-1.1	-1.0	+0.01	
	△ ソフトウェア開発	-1.6	-1.5	+0.01	受託開発ソフトウェア
	▼ 運輸	+2.2	+1.9	-0.05	
▼	外航貨物輸送	+14.0	+13.0	-0.04	不定期船*、定期船*
	▼ 道路貨物輸送	+0.2	0.0	-0.01	特殊貨物輸送
	道路旅客輸送	+0.8	+0.2	-0.01	貸切バス
	△ 貨物用船料	+3.8	+4.9	+0.01	外航貨物用船料*

1. 前年比前月差とは、当月前年比(%)－前月前年比(%)。
2. △は前年比前月差がプラス、▼はマイナスに動いた大類別・小類別を示す。
3. \*は国際運輸に該当する品目。国際運輸に含まれる品目の一覧は、4頁の注を参照。

大 類 別 ・ 小 類 別 指 数 (2013年6月速報)

2005年平均=100

	ウエイト	指 数 (速 報)	5 月 (確 報)	前年同月比 (速 報)	5 月 (確 報)	前 月 比 (速 報)	5 月 (確 報)
総 平 均	1,000.0	96.3	96.3	0.4	0.3	0.0	0.1
金 融 ・ 保 険	59.1	98.8	98.8	0.7	0.5	0.0	0.0
金 融 手 数 料	42.7	97.1	97.1	0.1	-0.1	0.0	0.0
損 害 保 険	16.4	103.1	103.3	2.2	2.2	-0.2	0.2
不 動 産	66.1	94.9	95.1	-1.6	-1.7	-0.2	0.1
事 務 所 賃 貸	48.0	92.2	92.3	-2.6	-2.6	-0.1	0.1
そ の 他 の 不 動 産 賃 貸	18.1	102.3	102.5	1.3	0.9	-0.2	0.0
運 送	210.3	101.1	102.0	1.9	2.2	-0.9	0.5
鉄 道 旅 客 輸 送	18.9	99.7	100.4	-0.1	-0.1	-0.7	0.0
道 路 旅 客 輸 送	10.8	105.9	106.7	0.2	0.8	-0.7	1.3
海 上 旅 客 輸 送	0.4	108.5	108.5	0.9	1.2	0.0	0.5
国 際 航 空 旅 客 輸 送	5.3	130.2	129.6	-0.2	0.2	0.5	-0.4
国 内 航 空 旅 客 輸 送	8.4	105.2	105.4	-0.8	-1.0	-0.2	0.6
鉄 道 貨 物 輸 送	0.9	102.4	r 100.9	0.8	r -0.7	1.5	r 0.2
道 路 貨 物 輸 送	71.4	101.4	101.4	0.0	0.2	0.0	0.0
外 航 貨 物 輸 送	22.3	120.0	r 124.6	13.0	r 14.0	-3.7	r 2.3
内 航 貨 物 輸 送	5.2	119.7	119.8	1.7	1.4	-0.1	-0.1
貨 物 用 船 料	9.4	70.4	73.1	4.9	3.8	-3.7	2.2
港 湾 運 送	11.0	96.2	96.2	-0.4	-0.4	0.0	0.0
国 際 航 空 貨 物 輸 送	4.6	96.9	r 104.2	21.3	r 21.3	-7.0	r 1.2
国 内 航 空 貨 物 輸 送	0.5	109.7	111.7	-1.4	0.2	-1.8	1.2
倉 庫	11.9	99.0	99.0	-0.3	-0.4	0.0	0.0
こ ん 包	7.2	98.6	98.6	-1.7	-1.7	0.0	0.0
有 料 道 路	11.7	71.6	71.6	0.0	0.0	0.0	0.0
郵 便	10.4	100.0	100.0	0.0	0.0	0.0	0.0
情 報 通 信	216.5	92.6	92.6	-1.0	-1.1	0.0	0.1
固 定 電 気 通 信	31.3	98.4	98.4	0.0	0.0	0.0	0.0
移 動 電 気 通 信	24.2	63.2	63.2	-0.2	-0.2	0.0	0.0
ア ク セ ス チ ャ ー ジ	5.7	62.7	62.7	-7.7	-7.7	0.0	0.0
放 送	2.9	88.5	88.5	-0.9	-0.9	0.0	0.0
ソ フ ト ウ ェ ア 開 発	68.6	97.8	97.8	-1.5	-1.6	0.0	0.1
情 報 処 理 ・ 提 供 サ ー ビ ス	60.7	95.5	95.5	-1.0	-1.0	0.0	0.0
イ ン タ ー ネ ッ ト 附 随 サ ー ビ ス	6.7	90.3	r 90.9	-2.7	r -2.6	-0.7	r -0.1
新 聞	4.4	101.8	101.8	0.0	0.0	0.0	0.0
出 版	12.0	104.8	104.8	0.3	0.3	0.0	0.1
広 告	68.5	90.6	r 88.2	-1.2	r -1.5	2.7	r -1.6
四 媒 体 広 告	45.2	88.6	85.2	-2.1	-2.4	4.0	-2.6
そ の 他 の 広 告	23.3	94.5	r 94.0	0.6	r 0.1	0.5	r 0.2
リ ー ス ・ レ ン タ ル	84.6	81.7	81.7	0.7	0.2	0.0	-0.5
リ ー ス	69.5	78.1	78.1	0.1	-0.6	0.0	-0.6
レ ン タ ル	15.1	98.1	98.4	3.0	3.7	-0.3	0.2
諸 サ ー ビ ス	294.9	100.8	100.7	0.7	0.5	0.1	0.2
下 水 道	6.6	103.0	103.0	0.2	0.2	0.0	0.0
廃 棄 物 処 理	18.8	112.7	112.7	1.3	1.3	0.0	0.0
自 動 車 整 備	26.6	100.0	100.0	0.1	0.1	0.0	0.1
機 械 修 理	45.6	101.7	101.7	-0.9	-0.9	0.0	0.0
法 務 ・ 会 計 サ ー ビ ス	25.9	102.1	102.1	0.0	0.0	0.0	0.0
土 木 建 築 サ ー ビ ス	42.2	103.5	r 102.7	3.7	r 2.6	0.8	r 0.6
そ の 他 の 専 門 サ ー ビ ス	5.2	97.9	97.9	0.5	0.5	0.0	0.0
教 育 訓 練 サ ー ビ ス	3.4	105.1	105.1	0.5	0.5	0.0	0.0
建 物 サ ー ビ ス	30.6	91.0	91.1	-1.4	-1.3	-0.1	0.0
労 働 者 派 遣 サ ー ビ ス	28.0	101.7	r 101.8	0.5	r 0.6	-0.1	r 0.0
警 備	14.0	93.6	93.6	-0.4	-0.4	0.0	0.0
プ ラ ン ト エ ン ジ ニ ア リ ン グ	19.7	104.0	104.0	2.7	2.7	0.0	0.0
テ レ マ ー ケ テ ィ ン グ	2.8	99.6	99.6	0.0	0.0	0.0	0.0
宿 泊 サ ー ビ ス	17.7	96.7	r 96.5	2.2	r 1.8	0.2	r 2.9
洗 濯	7.8	99.9	99.9	0.0	0.0	0.0	0.0

r:訂正值

# 参考系列・参考指数 (2013年6月速報)

(参考系列)

2005年平均=100

	ウエイト	指 数 (速 報)	5 月 (確 報)	前年同月比 (速 報)	5 月 (確 報)	前 月 比 (速 報)	5 月 (確 報)
<除く国際運輸*>				%	%	%	%
総平均 (除く国際運輸)	957.8	95.8	95.6	-0.1	-0.2	0.2	0.0
運輸 (除く国際運輸)	168.1	99.5	99.7	-0.1	0.0	-0.2	0.2
国 際 運 輸	42.2	107.4	r 111.2	10.0	r 10.6	-3.4	r 1.7
<契約通貨ベース**>							
運 輸	210.3	103.1	r 103.3	-1.7	r -2.2	-0.2	r -0.2
外 航 貨 物 輸 送	22.3	132.9	r 133.2	-7.5	r -9.4	-0.2	r -0.9
貨 物 用 船 料	9.4	78.8	79.2	-12.8	-16.3	-0.5	-0.9
国 際 航 空 貨 物 輸 送	4.6	108.1	r 111.9	-2.7	r -5.2	-3.4	r -2.1

(参考指数)

リ ー ス 料 率 ***	99.4	99.0	0.2	0.0	0.4	-0.3
<輸出サービス価格指数・輸出貨物運賃>						
外 航 貨 物 輸 送 (円ベース)	114.2	118.7	18.3	21.9	-3.8	3.0
国 際 航 空 貨 物 輸 送 (円ベース)	74.3	r 74.3	-13.5	r -16.2	0.0	r -1.5

r:訂正値

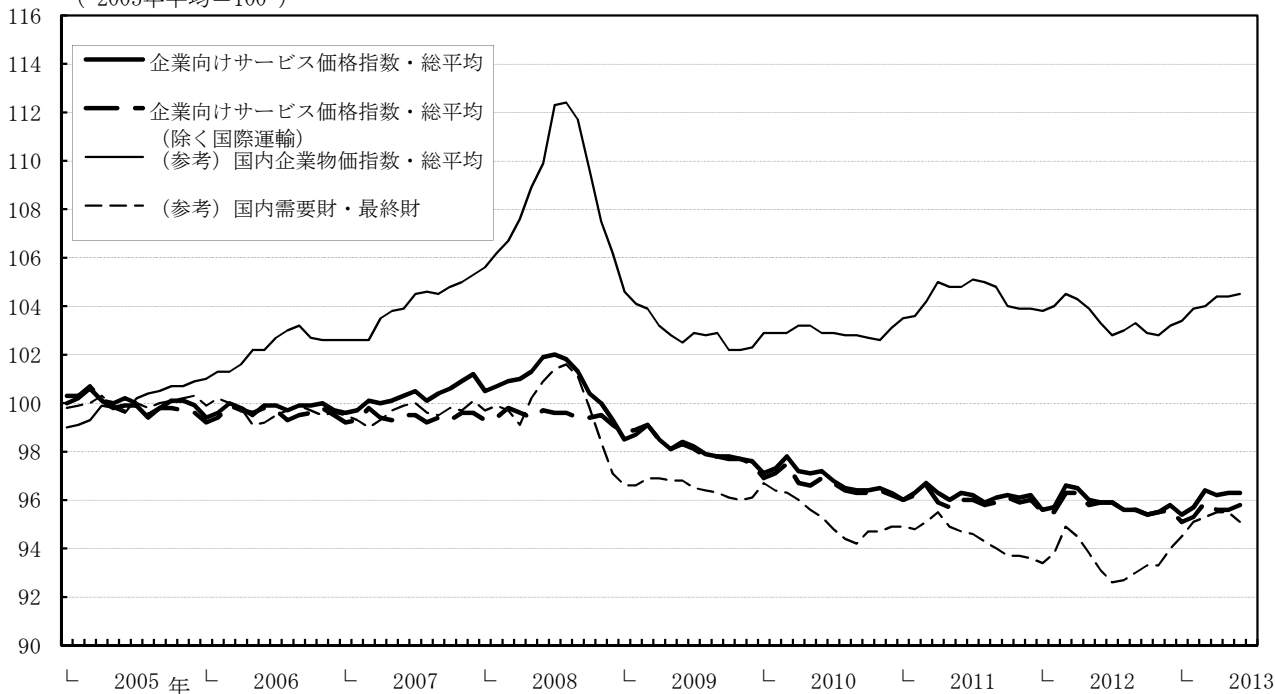
\*国際運輸は、小類別「国際航空旅客輸送」(品目「国際航空旅客輸送(北米方面)」、「同(欧州方面)」、「同(アジア・オセアニア方面)」)、小類別「外航貨物輸送」(品目「定期船」、「不定期船」、「外航タンカー」)、小類別「貨物用船料」(品目「外航貨物用船料」)、小類別「国際航空貨物輸送」(品目「国際航空貨物輸送」)、小類別「郵便」(うち品目「国際郵便」)の5小類別、9品目が該当。

\*\*契約通貨ベースは、外貨建ての調査価格を含む大類別「運輸」、小類別「外航貨物輸送」、「貨物用船料」、「国際航空貨物輸送」について、円換算を行わずに契約通貨ベースで指数化し、これを集計したもの。

\*\*\*リース料率は、小類別「リース」のうち品目「輸送用機器リース」を除く8品目により構成されている。

(指数推移)

( 2005年平均=100 )



# 大類別指数・小類別指数（一部）の推移

2005年平均=100

大類別		金融・保険		不動産		事務所賃貸		運輸		外航貨物輸送	
小類別		前年比		前年比		前年比		前年比		前年比	
ウェイト		59.1	—	66.1	—	48.0	—	210.3	—	22.3	—
			%		%		%		%		%
2010	年	97.6	-1.2	102.5	-2.6	102.3	-3.3	99.7	0.0	104.0	6.3
2011		98.0	0.4	98.8	-3.6	97.5	-4.7	99.6	-0.1	104.9	0.9
2012		98.2	0.2	96.3	-2.5	94.2	-3.4	99.3	-0.3	106.0	1.0
2012年	5月	98.3	0.0	96.7	-2.7	94.8	-3.6	99.8	0.1	109.3	3.9
	6月	98.1	0.0	96.4	-2.5	94.7	-3.1	99.2	-0.6	106.2	0.0
	7月	98.0	-0.2	96.5	-1.8	94.5	-2.5	99.0	-0.9	101.2	-3.2
	8月	98.0	-0.1	96.4	-1.7	94.4	-2.3	99.2	-0.8	101.1	-1.7
	9月	98.1	0.3	95.4	-2.5	93.1	-3.3	98.5	-1.1	101.2	-3.0
	10月	97.9	0.0	95.2	-2.6	92.8	-3.3	98.8	-0.7	103.3	-3.3
	11月	97.9	0.0	95.2	-2.4	92.8	-3.0	99.0	-0.5	105.5	-1.9
	12月	98.0	0.1	95.5	-2.1	92.7	-2.9	100.0	0.3	109.3	1.1
2013年	1月	98.1	-0.2	95.5	-2.0	92.6	-2.9	100.1	1.1	110.7	5.6
	2月	98.1	-0.3	95.2	-1.7	92.4	-2.7	100.4	1.6	113.3	7.5
	3月	98.1	-0.5	95.9	-0.9	92.9	-2.1	101.2	0.8	115.9	3.8
	4月	98.8	0.3	95.0	-2.0	92.2	-3.0	101.5	1.3	121.8	8.0
	5月	98.8	0.5	95.1	-1.7	92.3	-2.6	102.0	2.2	124.6	14.0
	6月	98.8	0.7	94.9	-1.6	92.2	-2.6	101.1	1.9	120.0	13.0
6月(前年比寄与度*)		(0.04%)		(-0.10%)		(-0.13%)		(0.42%)		(0.32%)	

大類別		情報通信						広告			
小類別				移動電気通信		ソフトウェア開発				四媒体広告	
			前年比		前年比		前年比		前年比		前年比
ウェイト		216.5	—	24.2	—	68.6	—	68.5	—	45.2	—
			%		%		%		%		%
2010	年	95.0	-1.6	67.3	-11.0	99.9	-0.8	89.7	-1.6	87.1	-2.1
2011		94.0	-1.1	64.5	-4.2	99.0	-0.9	89.5	-0.2	87.2	0.1
2012		93.3	-0.7	63.5	-1.6	98.9	-0.1	89.5	0.0	87.2	0.0
2012年	5月	93.6	-0.2	63.3	-1.2	99.4	0.6	89.5	4.2	87.3	6.6
	6月	93.5	-0.2	63.3	-1.2	99.3	0.7	91.7	0.9	90.5	1.2
	7月	93.3	-0.2	63.2	-1.4	98.9	0.8	90.2	-0.4	88.5	-0.4
	8月	93.4	-0.2	63.2	-1.4	99.4	0.8	84.1	-0.9	79.5	-0.9
	9月	93.2	-0.5	63.2	-1.4	98.8	0.2	88.6	-1.1	86.0	-1.6
	10月	92.9	-1.0	63.2	-1.4	98.2	-0.9	88.3	-3.9	85.6	-5.6
	11月	92.5	-1.4	63.2	-1.4	97.1	-2.2	89.8	-2.2	87.9	-2.8
	12月	92.4	-1.4	63.2	-1.4	97.0	-2.0	89.8	-0.8	88.0	-0.9
2013年	1月	92.7	-1.1	63.2	-1.4	97.5	-1.8	85.1	-1.0	80.8	-1.1
	2月	92.4	-1.5	63.2	-1.4	97.0	-2.5	88.2	1.0	85.4	1.8
	3月	92.6	-1.5	63.2	-1.4	97.4	-2.5	94.5	1.1	95.1	1.9
	4月	92.5	-1.3	63.2	-0.2	97.7	-2.2	89.6	-5.3	87.5	-7.6
	5月	92.6	-1.1	63.2	-0.2	97.8	-1.6	88.2	-1.5	85.2	-2.4
	6月	92.6	-1.0	63.2	-0.2	97.8	-1.5	90.6	-1.2	88.6	-2.1
6月(前年比寄与度*)		(-0.22%)		(0.00%)		(-0.11%)		(-0.08%)		(-0.09%)	

大類別		リース・レンタル		諸サービス		機械修理		土木建築サービス		労働者派遣サービス		
	小類別		前年比		前年比		前年比		前年比		前年比	
ウェイト		84.6	――	294.9	――	45.6	――	42.2	――	28.0	――	
			%		%		%		%		%	
2010 年		84.3	-4.4	100.1	-1.0	103.3	0.0	96.7	-2.4	101.3	-0.2	
2011		82.5	-2.1	100.0	-0.1	103.5	0.2	99.1	2.5	101.3	0.0	
2012		81.3	-1.5	100.3	0.3	102.6	-0.9	100.7	1.6	101.5	0.2	
2012年	5月	81.5	-0.9	100.2	0.2	102.6	-1.1	100.1	-0.2	101.2	-0.1	
	6月	81.1	-1.9	100.1	0.3	102.6	-1.3	99.8	1.0	101.2	-0.3	
	7月	81.2	-1.6	100.5	0.6	102.6	-1.1	100.9	2.6	101.3	-0.1	
	8月	80.8	-1.7	100.7	0.3	102.7	-1.1	101.5	1.6	101.4	0.1	
2013年	9月	80.4	-2.3	100.7	0.5	102.7	-1.0	102.4	2.8	101.7	0.3	
	10月	80.7	-1.6	100.4	0.3	102.2	-0.6	101.9	2.4	101.7	0.1	
	11月	81.1	-0.7	100.4	0.5	102.3	-0.5	101.8	2.8	101.8	0.2	
	12月	81.2	-0.7	100.5	0.3	102.3	-0.6	102.3	2.1	101.7	0.0	
	1月	81.3	-0.7	100.1	0.3	102.1	-0.7	101.5	2.6	101.6	-0.1	
	2月	81.7	-0.4	100.2	0.4	102.1	-0.7	100.9	2.7	101.5	0.2	
	3月	81.8	-0.5	100.1	0.0	102.2	-0.8	100.3	0.3	101.5	0.1	
	4月	82.1	0.1	100.5	0.4	101.7	-1.0	102.1	1.4	101.8	0.6	
	5月	81.7	0.2	100.7	0.5	101.7	-0.9	102.7	2.6	101.8	0.6	
	6月	81.7	0.7	100.8	0.7	101.7	-0.9	103.5	3.7	101.7	0.5	
	6月(前年比寄与度*)		(0.05 %)		(0.22 %)		(-0.04 %)		(0.16 %)		(0.02 %)	

\*総平均に対する前年比寄与度。

以 上