

日本銀行ホームページから時系列データをダウンロードするには、  
「時系列統計データ検索サイト」をご利用ください。  
<http://www.stat-search.boj.or.jp/index.html>



本件の公表時刻は8時50分

2014年2月25日  
日本銀行調査統計局

## 企業向けサービス価格指数（2014年1月速報）

	総平均					
	(2005年平均=100)			(参考) 総平均 (除く国際運輸) (2005年平均=100)		
	前年比	前期<月>比	指数	前年比	前期<月>比	指数
2011 年	%			%		
2012	-0.7	-	96.2	-0.7	-	96.0
2013	-0.4	-	95.8	-0.3	-	95.7
	0.5	-	96.3	0.0	-	95.7
2010 年度	-1.3	-	96.6	-1.4	-	96.4
2011	-0.5	-	96.1	-0.5	-	95.9
2012	-0.3	-	95.8	-0.3	-	95.6
2012 年 Q3	-0.5	%	95.6	-0.2	%	95.7
Q4	-0.6	0.0	95.6	-0.5	-0.2	95.5
2013 年 Q1	-0.1	0.3	95.9	-0.4	-0.1	95.4
Q2	0.2	0.4	96.3	-0.2	0.3	95.7
Q3	0.6	-0.1	96.2	0.0	0.0	95.7
Q4	1.0	0.4	96.6	0.4	0.2	95.9
2012 年 12月	-0.4	0.2	95.8	-0.4	0.2	95.6
2013 年 1月	-0.1	-0.3	95.5	-0.4	-0.5	95.1
2月	0.1	0.3	95.8	-0.2	0.2	95.3
3月	-0.2	0.6	96.4	-0.4	0.6	95.9
4月	-0.1	-0.1	96.3	-0.4	-0.2	95.7
5月	0.3	0.0	96.3	-0.1	0.0	95.7
6月	0.4	0.0	96.3	0.0	0.1	95.8
7月	0.5	0.0	96.3	-0.1	0.0	95.8
8月	0.7	-0.1	96.2	0.1	-0.1	95.7
9月	0.7	0.0	96.2	0.1	0.0	95.7
10月	0.8	0.0	96.2	0.3	0.0	95.7
11月	1.2	0.5	96.7	0.6	0.3	96.0
12 月 確 報	r 1.1	r 0.2	r 96.9	r 0.4	r 0.0	r 96.0
2014年1月速報	0.8	-0.6	96.3	0.5	-0.4	95.6

(注) 1. Q1は1～3月、Q2は4～6月、Q3は7～9月、Q4は10～12月平均を示す。

2. r:訂正值

次回の企業向けサービス価格指数（2014年2月速報、2014年1月速報）の公表日は、3月26日（水）。

(総平均と主な内訳)

企業向けサービス価格指数	前年比 (%)		前年比前月差 (%ポイント)
	12月	1月	
総平均	+1.1	+0.8	-0.3

大類別・小類別		前年比 (%)		前年比寄与度 前月差 (%ポイント)	主な品目
		12月	1月		
▼	運輸	+3.5	+2.3	-0.24	
	▼ 外航貨物輸送	+20.2	+12.7	-0.19	不定期船*、外航タンカー*
	貨物用船料	+13.6	+7.4	-0.04	外航貨物用船料*
	情報通信	-0.8	-0.9	-0.05	
	▼ ソフトウェア開発	+0.3	-0.5	-0.05	受託開発ソフトウェア
	広告	+0.9	+0.5	-0.03	
	▼ その他の広告	0.0	-1.1	-0.02	フリーペーパー・フリーマガジン広告
△	諸サービス	+1.1	+1.3	+0.06	
	△ 土木建築サービス	+2.0	+3.1	+0.05	建築設計、土木設計
	宿泊サービス	+2.3	+3.2	+0.01	ホテル宿泊サービス
	リース・レンタル	+0.6	+0.9	+0.02	
	△ リース	-0.1	+0.3	+0.02	通信機器リース、産業機械リース

1. 前年比前月差とは、当月前年比(%)－前月前年比(%)。
2. △は前年比前月差がプラス、▼はマイナスに動いた大類別・小類別を示す。
3. \*は国際運輸に該当する品目。国際運輸に含まれる品目の一覧は、4 頁の注を参照。

大 類 別 ・ 小 類 別 指 数 (2014年1月速報)

2005年平均=100

	ウェイト	指 数 (速 報)	12 月 (確 報)	前年同月比 (速 報)	12 月 (確 報)	前 月 比 (速 報)	12 月 (確 報)
総 平 均	1,000.0	96.3	r 96.9	0.8%	r 1.1%	-0.6%	r 0.2%
金 融 ・ 保 険	59.1	99.4	r 99.3	1.4	r 1.3	0.1	r -0.5
金 融 手 数 料	42.7	97.6	r 97.5	0.6	r 0.5	0.1	r -0.3
損 害 保 険	16.4	104.1	r 104.0	3.3	r 3.4	0.1	r -0.9
不 動 産	66.1	95.6	95.9	0.1	0.4	-0.3	0.5
事 務 所 賃 貸	48.0	92.2	92.4	-0.4	-0.3	-0.2	0.2
そ の 他 の 不 動 産 賃 貸	18.1	104.4	r 105.3	1.1	r 2.1	-0.9	r 1.5
運 送	210.3	102.6	r 103.6	2.3	r 3.5	-1.0	r 1.3
鉄 道 旅 客 輸 送	18.9	100.4	100.4	-0.1	-0.1	0.0	0.7
鉄 道 路 旅 客 輸 送	10.8	104.2	r 104.2	0.2	r 0.1	0.0	-2.3
海 上 旅 客 輸 送	0.4	109.0	109.0	1.8	1.4	0.0	0.3
国 際 航 空 旅 客 輸 送	5.3	129.6	129.9	-1.4	-1.1	-0.2	1.2
国 内 航 空 旅 客 輸 送	8.4	108.5	116.1	0.5	0.3	-6.5	10.2
鉄 道 貨 物 輸 送	0.9	101.9	100.3	0.9	0.7	1.6	-1.8
鉄 道 路 貨 物 輸 送	71.4	102.0	102.0	0.7	0.7	0.0	0.0
外 航 貨 物 輸 送	22.3	125.9	r 132.9	12.7	r 20.2	-5.3	r 4.6
内 航 貨 物 輸 送	5.2	122.8	r 121.4	4.2	r 3.8	1.2	r 0.1
貨 物 用 船 料	9.4	77.1	77.5	7.4	13.6	-0.5	5.3
港 湾 運 送	11.0	96.2	96.2	0.0	0.0	0.0	0.0
国 際 航 空 貨 物 輸 送	4.6	105.3	r 102.9	13.8	r 19.7	2.3	r 0.4
国 内 航 空 貨 物 輸 送	0.5	110.1	109.5	-2.8	-2.2	0.5	3.3
倉 庫	11.9	99.1	99.1	-0.2	-0.2	0.0	0.0
こ ん 包	7.2	98.4	r 98.4	-0.7	r -0.7	0.0	r 0.1
有 料 道 路	11.7	71.7	71.6	0.1	0.0	0.1	0.0
郵 便	10.4	100.0	100.0	0.0	0.0	0.0	0.0
情 報 通 信	216.5	91.9	r 91.8	-0.9	r -0.8	0.1	r -0.4
固 定 電 気 通 信	31.3	98.3	98.3	-0.1	-0.1	0.0	0.0
移 動 電 気 通 信	24.2	60.1	r 60.1	-4.9	r -4.9	0.0	r -3.4
ア ク セ ス チ ャ ー ジ	5.7	62.7	62.7	-5.0	-5.0	0.0	0.0
放 送	2.9	88.9	88.5	0.5	0.0	0.5	0.0
ソ フ ト ウ ェ ア 開 発	68.6	97.5	r 97.6	-0.5	r 0.3	-0.1	r -0.1
情 報 処 理 ・ 提 供 サ ー ビ ス	60.7	95.5	95.5	-0.3	-0.2	0.0	0.0
イ ン タ ー ネ ッ ト 附 随 サ ー ビ ス	6.7	83.2	r 83.0	-6.2	r -5.3	0.2	r -3.0
新 聞	4.4	100.7	100.7	-1.1	-1.1	0.0	0.0
出 版	12.0	104.4	r 103.7	-0.1	r -0.8	0.7	r -0.5
広 告	68.5	85.8	90.8	0.5	0.9	-5.5	-0.4
四 媒 体 広 告	45.2	82.7	89.6	1.3	1.2	-7.7	-0.9
そ の 他 の 広 告	23.3	91.8	r 93.0	-1.1	r 0.0	-1.3	r 0.3
リ ー ス ・ レ ン タ ル	84.6	82.0	r 81.7	0.9	r 0.6	0.4	r 0.2
リ ー ス	69.5	78.3	77.9	0.3	-0.1	0.5	0.4
レ ン タ ル	15.1	99.4	99.5	3.2	3.5	-0.1	0.1
諸 サ ー ビ ス	294.9	101.2	101.4	1.3	1.1	-0.2	0.1
下 水 道	6.6	102.8	102.8	-0.2	-0.2	0.0	0.0
廃 棄 物 処 理	18.8	113.8	113.8	1.9	2.2	0.0	0.0
自 動 車 整 備	26.6	100.3	100.3	0.4	0.4	0.0	0.0
機 械 修 理	45.6	102.1	102.2	0.0	-0.1	-0.1	0.0
法 務 ・ 会 計 サ ー ビ ス	25.9	102.7	r 102.7	1.9	r 1.8	0.0	r 0.0
土 木 建 築 サ ー ビ ス	42.2	104.3	r 104.0	3.1	r 2.0	0.3	r 1.8
そ の 他 の 専 門 サ ー ビ ス	5.2	97.8	98.0	0.1	0.3	-0.2	0.0
教 育 訓 練 サ ー ビ ス	3.4	105.1	105.1	0.0	0.5	0.0	0.0
建 物 サ ー ビ ス	30.6	90.8	90.8	-0.8	-0.8	0.0	0.0
労 働 者 派 遣 サ ー ビ ス	28.0	102.1	r 102.1	0.5	r 0.4	0.0	r -0.1
警 備	14.0	94.8	94.8	1.1	1.1	0.0	0.0
プ ラ ン ト エ ン ジ ニ ア リ ン グ	19.7	106.3	106.3	4.5	4.5	0.0	0.0
テ レ マ ー ケ テ ィ ン グ	2.8	99.6	99.6	0.0	0.0	0.0	0.0
宿 泊 サ ー ビ ス	17.7	93.3	97.5	3.2	2.3	-4.3	-1.7
洗 濯	7.8	99.9	99.9	0.0	0.0	0.0	0.0

r:訂正值

# 参考系列・参考指数 (2014年1月速報)

(参考系列)

2005年平均=100

	ウェイト	指 数 (速 報)	12 月 (確 報)	前年同月比 (速 報)	12 月 (確 報)	前 月 比 (速 報)	12 月 (確 報)
<除く国際運輸*> 総平均 (除く国際運輸)	957.8	95.6	r 96.0	0.5	r 0.4	-0.4	r 0.0
運 輸 (除く国際運輸)	168.1	100.0	100.3	0.4	0.4	-0.3	0.4
国 際 運 輸	42.2	112.9	116.4	9.6	15.4	-3.0	3.7
<契約通貨ベース**> 運 輸	210.3	103.4	104.5	-0.4	-0.4	-1.1	0.6
外 航 貨 物 輸 送	22.3	131.1	r 139.0	-2.7	r -2.1	-5.7	r 1.2
貨 物 用 船 料	9.4	81.5	82.2	-6.5	-6.4	-0.9	2.1
国 際 航 空 貨 物 輸 送	4.6	109.5	r 106.9	-1.8	r -4.0	2.4	r -3.2

(参考指数)

リ ー ス 料 率 ***	99.5	99.3	0.5	-0.2	0.2	0.2
<輸出サービス価格指数・輸出貨物運賃>						
外 航 貨 物 輸 送 (円ベース)	118.0	117.3	11.2	16.5	0.6	3.3
国 際 航 空 貨 物 輸 送 (円ベース)	75.8	74.9	-9.2	-12.8	1.2	0.1

r:訂正値

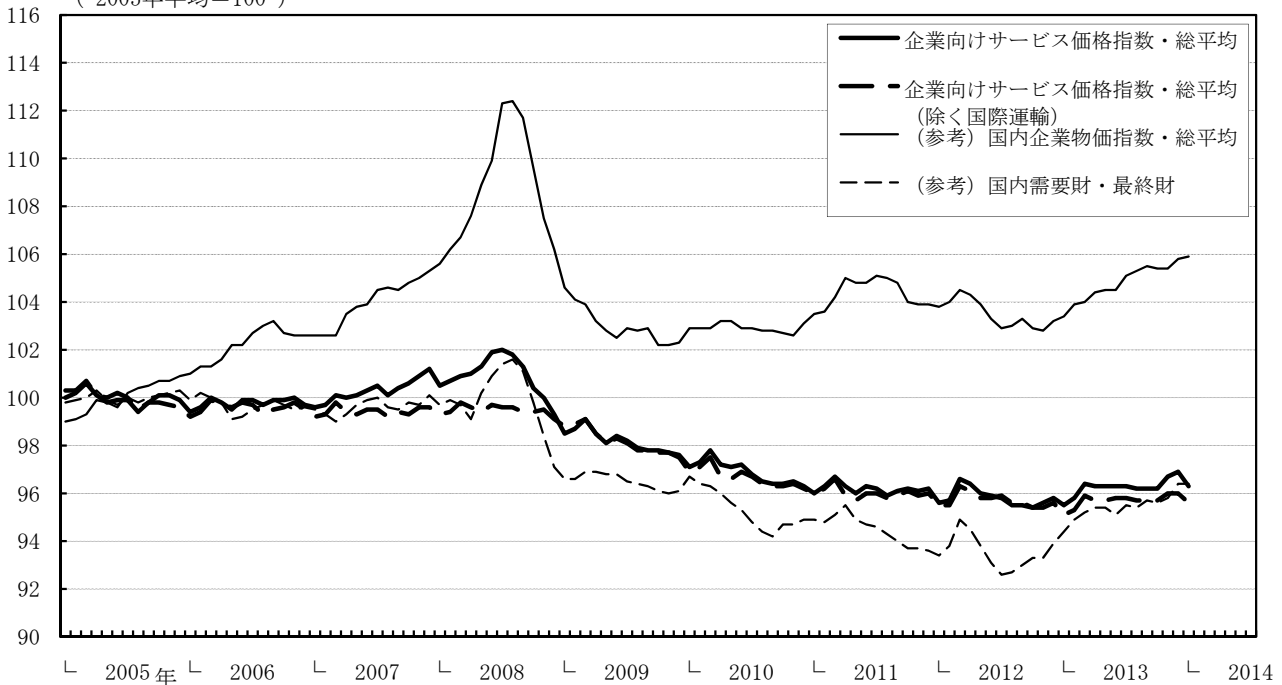
\*国際運輸は、小類別「国際航空旅客輸送」（品目「国際航空旅客輸送（北米方面）」、「同（欧州方面）」、「同（アジア・オセアニア方面）」）、小類別「外航貨物輸送」（品目「定期船」、「不定期船」、「外航タンカー」）、小類別「貨物用船料」（品目「外航貨物用船料」）、小類別「国際航空貨物輸送」（品目「国際航空貨物輸送」）、小類別「郵便」（うち品目「国際郵便」）の5小類別、9品目が該当。

\*\*契約通貨ベースは、外貨建ての調査価格を含む大類別「運輸」、小類別「外航貨物輸送」、「貨物用船料」、「国際航空貨物輸送」について、円換算を行わずに契約通貨ベースで指数化し、これを集計したもの。

\*\*\*リース料率は、小類別「リース」のうち品目「輸送用機器リース」を除く8品目により構成されている。

(指数推移)

( 2005年平均=100 )



# 大類別指数・小類別指数（一部）の推移

2005年平均=100

大類別		金融・保険		不動産				運輸			
				事務所賃貸		外航貨物輸送					
小類別		前年比	前年比	前年比	前年比	前年比	前年比	前年比	前年比		
ウエイト		59.1	—	66.1	—	48.0	—	210.3	—	22.3	—
2011 年		98.0	0.4%	98.8	-3.6%	97.5	-4.7%	99.6	-0.1%	104.9	0.9%
2012		98.2	0.2	96.3	-2.5	94.2	-3.4	99.4	-0.2	106.3	1.3
2013		98.9	0.7	95.3	-1.0	92.3	-2.0	101.6	2.2	121.0	13.8
2012年	12月	98.0	0.1	95.5	-2.1	92.7	-2.9	100.1	0.4	110.6	2.3
2013年	1月	98.0	-0.3	95.5	-2.0	92.6	-2.9	100.3	1.3	111.7	6.6
	2月	98.1	-0.3	95.2	-1.7	92.4	-2.7	100.6	1.8	114.8	8.9
	3月	98.1	-0.5	95.9	-0.9	92.9	-2.1	101.4	1.0	117.4	5.1
	4月	98.8	0.3	95.0	-2.0	92.2	-3.0	101.6	1.4	123.1	9.1
	5月	98.8	0.5	95.1	-1.7	92.3	-2.6	102.2	2.4	126.0	15.3
	6月	98.9	0.8	95.0	-1.5	92.2	-2.6	101.3	2.1	121.3	14.2
	7月	98.9	0.9	95.3	-1.2	92.1	-2.5	101.8	2.8	121.3	19.9
	8月	99.0	1.0	95.2	-1.2	91.9	-2.6	101.7	2.4	117.4	16.1
	9月	99.0	0.9	95.0	-0.4	91.9	-1.3	101.4	2.9	120.1	18.7
	10月	99.6	1.7	95.2	0.0	92.1	-0.8	101.3	2.4	118.4	13.3
	11月	99.8	1.9	95.4	0.2	92.2	-0.6	102.3	3.1	127.1	19.0
	12月	99.3	1.3	95.9	0.4	92.4	-0.3	103.6	3.5	132.9	20.2
2014年	1月	99.4	1.4	95.6	0.1	92.2	-0.4	102.6	2.3	125.9	12.7
1月(前年比寄与度*)		(0.08%)		(0.00%)		(-0.02%)		(0.52%)		(0.33%)	

大類別		情報通信						広告			
小類別		移動電気通信				ソフトウェア開発		四媒体広告			
		前年比		前年比		前年比		前年比		前年比	
ウエイト		216.5	—	24.2	—	68.6	—	68.5	—	45.2	—
2011 年		94.0	−1.1%	64.5	−4.2%	99.0	−0.9%	89.5	−0.2%	87.2	0.1%
2012		93.4	−0.6	63.5	−1.6	99.0	0.0	89.4	−0.1	87.3	0.1
2013		92.5	−1.0	62.9	−0.9	97.7	−1.3	89.2	−0.2	87.0	−0.3
2012年	12月	92.5	−1.3	63.2	−1.4	97.3	−1.7	90.0	−0.6	88.5	−0.3
2013年	1月	92.7	−1.1	63.2	−1.4	98.0	−1.3	85.4	−0.7	81.6	−0.1
	2月	92.6	−1.3	63.2	−1.4	97.5	−2.0	88.3	1.1	85.8	2.3
	3月	92.6	−1.5	63.2	−1.4	97.6	−2.3	94.7	0.4	95.4	0.7
	4月	92.6	−1.2	63.2	−0.2	97.7	−2.3	90.2	−3.5	88.4	−5.2
	5月	92.6	−1.1	63.2	−0.2	97.8	−1.7	88.6	−1.1	85.9	−1.8
	6月	92.5	−1.1	63.2	−0.2	97.7	−1.7	91.2	−0.3	89.4	−1.2
	7月	92.5	−0.9	63.2	0.0	97.7	−1.4	89.1	−0.8	86.5	−2.0
	8月	92.6	−0.9	63.2	0.0	97.7	−1.8	84.8	1.0	80.3	0.9
	9月	92.6	−0.6	63.2	0.0	97.6	−1.3	88.5	−0.1	85.6	−0.7
	10月	92.3	−0.8	63.2	0.0	97.7	−0.9	87.8	−0.1	85.4	0.2
	11月	92.2	−0.4	62.2	−1.6	97.7	0.2	91.2	1.3	90.4	2.3
	12月	91.8	−0.8	60.1	−4.9	97.6	0.3	90.8	0.9	89.6	1.2
2014年	1月	91.9	−0.9	60.1	−4.9	97.5	−0.5	85.8	0.5	82.7	1.3
1月(前年比寄与度*)		(−0.20%)		(−0.08%)		(−0.03%)		(0.02%)		(0.05%)	

大類別		リース・レンタル		諸サービス		機械修理		土木建築サービス		労働者派遣サービス	
	小類別		前年比		前年比		前年比		前年比		前年比
ウエイト		84.6	――	294.9	――	45.6	――	42.2	――	28.0	――
			%		%		%		%		%
2011	年	82.5	-2.1	100.0	-0.1	103.5	0.2	99.1	2.5	101.3	0.0
2012		81.3	-1.5	100.2	0.2	102.6	-0.9	100.5	1.4	101.6	0.3
2013		81.6	0.4	100.7	0.5	101.9	-0.7	101.7	1.2	101.9	0.3
2012年	12月	81.2	-0.7	100.3	0.1	102.3	-0.6	102.0	1.8	101.7	0.0
2013年	1月	81.3	-0.7	99.9	0.1	102.1	-0.7	101.2	2.3	101.6	-0.1
	2月	81.7	-0.4	100.1	0.3	102.1	-0.7	100.7	2.5	101.5	0.2
	3月	81.8	-0.5	99.9	-0.2	102.2	-0.8	100.0	0.0	101.6	0.2
	4月	82.1	0.1	100.5	0.5	101.7	-1.0	101.7	1.1	101.8	0.3
	5月	81.7	0.2	100.7	0.6	101.7	-0.9	102.0	2.0	102.1	0.6
	6月	81.7	0.7	100.8	0.8	101.6	-1.0	102.7	3.2	101.8	0.4
	7月	81.4	0.2	100.9	0.6	101.6	-1.0	101.7	1.1	101.9	0.4
	8月	81.6	1.0	101.3	0.7	101.8	-0.9	101.9	0.7	101.9	0.3
	9月	81.4	1.2	100.9	0.3	101.8	-0.9	100.7	-1.4	102.1	0.3
	10月	81.5	1.0	101.1	0.8	102.2	0.0	101.7	0.1	102.3	0.5
	11月	81.5	0.5	101.3	1.1	102.2	-0.1	102.2	0.7	102.2	0.4
	12月	81.7	0.6	101.4	1.1	102.2	-0.1	104.0	2.0	102.1	0.4
2014年	1月	82.0	0.9	101.2	1.3	102.1	0.0	104.3	3.1	102.1	0.5
1月(前年比寄与度*)		(0.07 %)		(0.39 %)		(0.00 %)		(0.13 %)		(0.02 %)	

\*総平均に対する前年比寄与度。

以 上