

日本銀行ホームページから時系列データをダウンロードする際には、
「時系列統計データ検索サイト」をご利用ください。
<http://www.stat-search.boj.or.jp/index.html>



本件の公表時刻は8時50分

2014年5月27日
日本銀行調査統計局

企業向けサービス価格指数（2014年4月速報）

（特別掲載）消費税を除く企業向けサービス価格指数

	総平均					
	(2005年平均=100)			(参考) 総平均 (除く国際運輸) (2005年平均=100)		
	前年比	前期<月>比	指数	前年比	前期<月>比	指数
	%			%		
2011 年	-0.7	-	96.2	-0.7	-	96.0
2012	-0.4	-	95.8	-0.3	-	95.7
2013	0.4	-	96.2	-0.1	-	95.6
2011 年度	-0.5	-	96.1	-0.5	-	95.9
2012	-0.3	-	95.8	-0.3	-	95.6
2013	0.5	-	96.3	0.1	-	95.7
2012 年 Q4	-0.6	0.0	95.6	-0.6	-0.3	95.4
2013 年 Q1	-0.1	0.3	95.9	-0.4	0.0	95.4
Q2	0.1	0.3	96.2	-0.4	0.1	95.5
Q3	0.5	-0.1	96.1	-0.1	0.1	95.6
Q4	0.8	0.3	96.4	0.3	0.1	95.7
2014 年 Q1	0.7	0.2	96.6	0.5	0.2	95.9
2013 年 3月	-0.2	0.6	96.4	-0.4	0.6	95.9
4月	-0.3	-0.3	96.1	-0.6	-0.4	95.5
5月	0.2	0.1	96.2	-0.3	0.0	95.5
6月	0.3	0.0	96.2	-0.2	0.1	95.6
7月	0.4	0.0	96.2	-0.2	0.1	95.7
8月	0.5	-0.2	96.0	0.0	-0.1	95.6
9月	0.6	0.1	96.1	0.0	-0.1	95.5
10月	0.6	-0.1	96.0	0.1	0.0	95.5
11月	1.0	0.5	96.5	0.4	0.3	95.8
12月	1.0	0.3	96.8	0.4	0.1	95.9
2014 年 1月	0.7	-0.6	96.2	0.3	-0.5	95.4
2月	r 0.6	r 0.2	r 96.4	0.5	0.4	95.8
3月 確報	0.7	r 0.7	97.1	0.6	0.7	96.5
4月 速報	3.4	2.4	99.4	3.5	2.4	98.8

(注) 1. Q1は1～3月、Q2は4～6月、Q3は7～9月、Q4は10～12月平均を示す。

2. r:訂正值

今回の企業向けサービス価格指数（2014年5月速報、2014年4月確報）の公表日は、6月25日（水）。
なお、次回から2010年基準に切り替わります。

(総平均と主な内訳)

企業向けサービス価格指数	前年比 (%)		前年比前月差 (%ポイント)
	3月	4月	
総平均	+0.7	+3.4	+2.7

大類別・小類別	前年比 (%)		前年比寄与度 前月差 (%ポイント)	主な品目
	3月	4月		
諸サービス	+1.7	+4.1	+0.76	
機械修理	-0.3	+3.2	+0.17	機械修理 (除電気機械器具)、電気機械器具修理
建物サービス	-0.8	+2.4	+0.09	清掃
△ 土木建築サービス	+5.5	+7.4	+0.09	建築設計
自動車整備	+0.4	+3.2	+0.08	車検・定期点検・一般整備
労働者派遣サービス	+0.6	+3.0	+0.08	事務職派遣、労働者派遣サービス (除事務職)
情報通信	-1.1	+2.4	+0.72	
ソフトウェア開発	-0.6	+2.9	+0.24	受託開発ソフトウェア
△ 情報処理・提供サービス	-0.3	+2.3	+0.16	情報処理サービス、システム等管理運営受託
移動電気通信	-4.9	+3.0	+0.12	携帯電話・PHS
固定電気通信	-0.1	+2.6	+0.09	固定電話
運輸	+1.1	+4.0	+0.64	
△ 有料道路	+0.1	+29.9	+0.26	高速自動車国道
道路貨物輸送	+0.9	+3.7	+0.22	貸切貨物輸送、積合せ貨物輸送
不動産	-0.1	+3.3	+0.22	
△ 事務所賃貸	-0.9	+2.3	+0.15	事務所賃貸 (東京圏)
リース・レンタル	+0.5	+3.5	+0.22	
△ リース	0.0	+3.3	+0.18	電子計算機・同関連機器リース、商業・サービス業用機械設備リース

1. 前年比前月差とは、当月前年比(%)－前月前年比(%)。
2. △は前年比前月差がプラス、▼はマイナスに動いた大類別・小類別を示す。

(参考指数 消費税を除く企業向けサービス価格指数・総平均と主な内訳)

消費税を除く 企業向けサービス価格指数	前年比 (%)		前年比前月差 (%ポイント)
	3月	4月	
総平均	+0.7	+0.8	+0.1

大類別・小類別	前年比 (%)		前年比寄与度 前月差 (%ポイント)	主な品目
	3月	4月		
運輸	+1.1	+2.0	+0.19	
△ 有料道路	+0.1	+26.3	+0.23	高速自動車国道、一般有料道路
▼ 外航貨物輸送	+3.4	+1.8	-0.04	不定期船*
▼ 国際航空貨物輸送	+5.3	+1.1	-0.02	国際航空貨物輸送*
△ 情報通信	-1.1	-0.4	+0.14	
移動電気通信	-4.9	0.0	+0.08	携帯電話・PHS
△ ソフトウェア開発	-0.6	+0.1	+0.04	受託開発ソフトウェア
アクセスチャージ	-8.2	+0.2	+0.03	アクセスチャージ
不動産	-0.1	+0.4	+0.03	
△ 事務所賃貸	-0.9	-0.5	+0.02	事務所賃貸 (東京圏)
▼ 諸サービス	+1.7	+1.3	-0.11	
土木建築サービス	+5.5	+4.5	-0.05	測量、土木設計
▼ 宿泊サービス	+5.4	+3.4	-0.03	ホテル宿泊サービス
▼ 廃棄物処理	+2.0	+0.5	-0.03	一般廃棄物処理
▼ 法務・会計サービス	+1.1	0.0	-0.03	公認会計士サービス
▼ 広告	+1.0	-0.4	-0.09	
▼ 四媒体広告	+1.8	-0.5	-0.10	テレビ広告、新聞広告
金融・保険	+1.4	+0.7	-0.03	
▼ 損害保険	+3.1	+1.9	-0.02	自動車保険 (自賠責)

1. 前年比前月差とは、当月前年比(%)－前月前年比(%)。
2. △は前年比前月差がプラス、▼はマイナスに動いた大類別・小類別を示す。
3. *は国際運輸に該当する品目。国際運輸に含まれる品目の一覧は、5頁の注を参照。

大 類 別 ・ 小 類 別 指 数 (2014年4月速報)

2005年平均=100

	ウエイト	指 数		前年同月比		前 月 比	
		(速 報)	3 月 (確 報)	(速 報)	3 月 (確 報)	(速 報)	3 月 (確 報)
総 平 均	1,000.0	99.4	97.1	3.4	0.7	2.4	r 0.7
金 融 ・ 保 険	59.1	101.2	99.5	2.4	1.4	1.7	0.0
金 融 手 数 料	42.7	99.7	r 97.6	2.7	r 0.6	2.2	r -0.1
損 害 保 険	16.4	105.1	104.2	1.9	3.1	0.9	0.1
不 動 産	66.1	98.1	r 95.8	3.3	r -0.1	2.4	r 0.6
事 務 所 賃 貸	48.0	94.3	92.1	2.3	-0.9	2.4	0.0
そ の 他 の 不 動 産 賃 貸	18.1	108.1	r 105.7	5.5	r 2.0	2.3	r 2.2
運 輸	210.3	105.8	102.6	4.0	1.1	3.1	0.5
鉄 道 旅 客 輸 送	18.9	103.2	100.4	2.8	0.0	2.8	0.7
鉄 道 路 旅 客 輸 送	10.8	108.5	104.3	3.0	0.2	4.0	0.2
海 上 旅 客 輸 送	0.4	113.9	109.2	5.5	1.6	4.3	0.0
国 際 航 空 旅 客 輸 送	5.3	129.4	129.7	-0.5	-0.2	-0.2	-0.4
国 内 航 空 旅 客 輸 送	8.4	108.8	117.0	3.8	2.1	-7.0	11.3
鉄 道 貨 物 輸 送	0.9	104.9	101.9	4.4	0.4	2.9	1.1
鉄 道 路 貨 物 輸 送	71.4	105.2	r 102.2	3.7	r 0.9	2.9	r 0.1
外 航 貨 物 輸 送	22.3	126.3	r 122.4	1.8	r 3.4	3.2	r -0.2
内 航 貨 物 輸 送	5.2	126.3	122.3	5.3	3.4	3.3	0.0
貨 物 用 船 料	9.4	75.2	76.3	5.2	3.4	-1.4	0.9
港 湾 運 送	11.0	97.6	96.2	1.5	0.0	1.5	0.0
国 際 航 空 貨 物 輸 送	4.6	104.1	r 105.6	1.1	r 5.3	-1.4	r -1.9
国 内 航 空 貨 物 輸 送	0.5	110.6	107.1	0.2	-2.0	3.3	-2.8
倉 庫	11.9	100.6	99.1	1.5	-0.2	1.5	0.0
こ ん 包	7.2	101.2	98.4	2.8	-0.6	2.8	0.0
有 料 道 路	11.7	93.0	71.7	29.9	0.1	29.7	0.0
郵 便	10.4	102.5	100.0	2.5	0.0	2.5	0.0
情 報 通 信	216.5	94.2	91.7	2.4	-1.1	2.7	0.0
固 定 電 気 通 信	31.3	101.0	98.3	2.6	-0.1	2.7	0.0
移 動 電 気 通 信	24.2	61.9	60.1	3.0	-4.9	3.0	0.0
ア ク セ ス チ ャ ー ジ	5.7	62.4	60.6	3.0	-8.2	3.0	0.0
放 送	2.9	91.4	88.9	3.3	0.5	2.8	0.0
ソ フ ト ウ ェ ア 開 発	68.6	100.0	97.1	2.9	-0.6	3.0	-0.1
情 報 処 理 ・ 提 供 サ ー ビ ス	60.7	97.7	95.5	2.3	-0.3	2.3	0.0
イ ン タ ー ネ ッ ト 附 随 サ ー ビ ス	6.7	85.8	r 82.2	-6.2	r -8.7	4.4	r 0.2
新 聞	4.4	103.7	100.9	1.9	-0.9	2.8	0.0
出 版	12.0	107.9	104.9	3.6	0.7	2.9	0.0
広 告	68.5	92.4	95.6	2.4	1.0	-3.3	7.9
四 媒 体 広 告	45.2	90.5	97.1	2.4	1.8	-6.8	12.0
そ の 他 の 広 告	23.3	96.1	92.6	2.5	-0.8	3.8	0.3
リ ー ス ・ レ ン タ ル	84.6	85.0	r 82.2	3.5	r 0.5	3.4	r 0.2
リ ー ス	69.5	81.2	78.5	3.3	0.0	3.4	0.5
レ ン タ ル	15.1	102.8	r 99.5	4.7	r 2.4	3.3	r -0.3
諸 サ ー ビ ス	294.9	104.4	r 101.5	4.1	r 1.7	2.9	r -0.1
下 水 道	6.6	102.9	102.8	-0.1	-0.2	0.1	0.0
廃 棄 物 処 理	18.8	116.5	114.0	3.4	2.0	2.2	-0.1
自 動 車 整 備	26.6	103.1	100.3	3.2	0.4	2.8	0.0
機 械 修 理	45.6	105.3	102.1	3.2	-0.3	3.1	0.0
法 務 ・ 会 計 サ ー ビ ス	25.9	104.7	101.8	2.8	1.1	2.8	0.0
土 木 建 築 サ ー ビ ス	42.2	108.5	r 104.9	7.4	r 5.5	3.4	r -0.7
そ の 他 の 専 門 サ ー ビ ス	5.2	100.1	97.1	2.6	-0.5	3.1	0.0
教 育 訓 練 サ ー ビ ス	3.4	108.4	105.1	3.1	0.0	3.1	0.0
建 物 サ ー ビ ス	30.6	93.1	90.8	2.4	-0.8	2.5	0.0
労 働 者 派 遣 サ ー ビ ス	28.0	105.0	102.2	3.0	0.6	2.7	0.1
警 備	14.0	98.0	95.5	4.5	1.9	2.6	0.7
プ ラ ン ト エ ン ジ ニ ア リ ン グ	19.7	110.8	r 105.8	6.6	r 4.0	4.7	0.0
テ レ マ ー ケ テ ィ ン グ	2.8	102.4	99.6	2.8	0.0	2.8	0.0
宿 泊 サ ー ビ ス	17.7	99.7	r 98.3	6.3	r 5.4	1.4	r 0.0
洗 濯	7.8	102.8	99.9	2.9	0.0	2.9	0.0

r:訂正值

参考系列・参考指数 (2014年4月速報)

(参考系列)

2005年平均=100

	ウエイト	指 数 (速 報)	3 月 (確 報)	前年同月比 (速 報)	3 月 (確 報)	前 月 比 (速 報)	3 月 (確 報)
<除く国際運輸*> 総平均 (除く国際運輸)	957.8	98.8	96.5	3.5	0.6	2.4	0.7
運輸 (除く国際運輸)	168.1	104.1	100.5	4.6	0.6	3.6	0.7
国 際 運 輸	42.2	112.5	r 110.9	1.8	r 3.0	1.4	r -0.3
<契約通貨ベース**> 運 輸	210.3	106.8	103.7	3.0	-0.3	3.0	0.5
外 航 貨 物 輸 送	22.3	133.1	r 129.3	-2.8	r -4.0	2.9	r -0.5
貨 物 用 船 料	9.4	80.3	81.7	0.5	-3.7	-1.7	0.7
国 際 航 空 貨 物 輸 送	4.6	109.1	r 111.2	-4.5	r -3.2	-1.9	r -2.3

(参考指数)

リ ー ス 料 率 ***	99.5	99.3	0.2	0.3	0.2	-0.2
<輸出サービス価格指数・輸出貨物運賃>						
外 航 貨 物 輸 送 (円ベース)	116.7	116.6	1.3	3.5	0.1	0.3
国 際 航 空 貨 物 輸 送 (円ベース)	72.7	r 73.9	-3.6	r -2.2	-1.6	r -0.1

r:訂正值

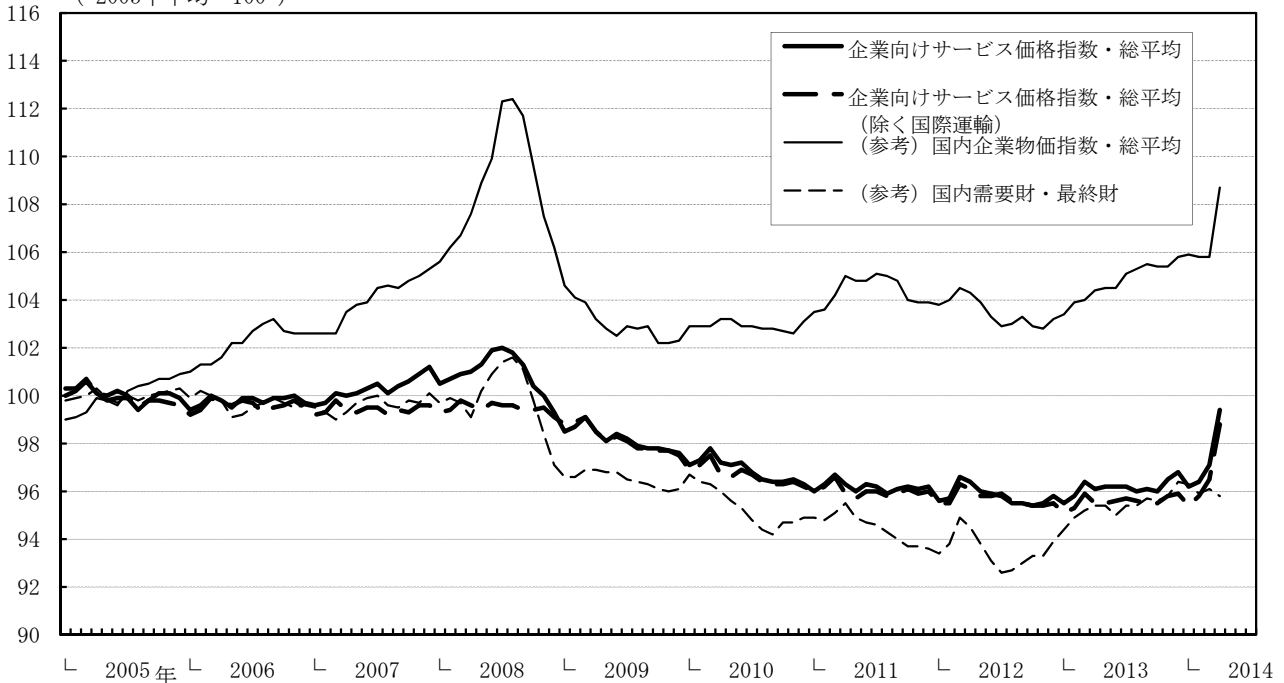
*国際運輸は、小類別「国際航空旅客輸送」(品目「国際航空旅客輸送(北米方面)」、「同(欧州方面)」、「同(アジア・オセアニア方面)」)、小類別「外航貨物輸送」(品目「定期船」、「不定期船」、「外航タンカー」)、小類別「貨物用船料」(品目「外航貨物用船料」)、小類別「国際航空貨物輸送」(品目「国際航空貨物輸送」)、小類別「郵便」(うち品目「国際郵便」)の5小類別、9品目が該当。

**契約通貨ベースは、外貨建ての調査価格を含む大類別「運輸」、小類別「外航貨物輸送」、「貨物用船料」、「国際航空貨物輸送」について、円換算を行わずに契約通貨ベースで指数化し、これを集計したもの。

***リース料率は、小類別「リース」のうち品目「輸送用機器リース」を除く8品目により構成されている。

(指数推移)

(2005年平均=100)



大類別指数・小類別指数（一部）の推移

2005年平均=100

大類別	小類別	金融・保険		不動産		事務所賃貸		運輸		外航貨物輸送	
		前年比	前年比	前年比	前年比	前年比	前年比	前年比	前年比		
ウエイト		59.1	—	66.1	—	48.0	—	210.3	—	22.3	—
2011 年		98.0	0.4	98.8	-3.6	97.5	-4.7	99.6	-0.1	104.9	0.9
2012		98.2	0.2	96.3	-2.5	94.2	-3.4	99.4	-0.2	106.6	1.6
2013		98.8	0.6	95.3	-1.0	92.3	-2.0	101.7	2.3	121.7	14.2
2013年	3月	98.1	-0.5	95.9	-0.9	92.9	-2.1	101.5	1.1	118.4	6.0
	4月	98.8	0.3	95.0	-2.0	92.2	-3.0	101.7	1.5	124.1	10.0
	5月	98.8	0.5	95.1	-1.7	92.3	-2.6	102.2	2.4	127.0	16.2
	6月	98.9	0.8	95.0	-1.5	92.2	-2.6	101.4	2.2	122.2	15.1
	7月	98.9	0.9	95.3	-1.2	92.1	-2.5	101.9	2.9	122.2	20.8
	8月	99.0	1.0	95.2	-1.2	91.9	-2.6	101.8	2.5	118.2	16.9
	9月	99.0	0.9	95.0	-0.4	91.9	-1.3	101.5	2.9	120.9	18.5
	10月	99.2	1.3	95.2	0.0	92.1	-0.8	101.4	2.4	119.0	13.0
	11月	99.4	1.5	95.4	0.2	92.2	-0.6	102.3	3.1	126.8	18.0
	12月	99.3	1.3	95.9	0.4	92.3	-0.4	103.6	3.4	132.9	19.4
2014年	1月	99.5	1.5	95.4	-0.1	92.1	-0.5	102.6	2.2	126.0	11.8
	2月	99.5	1.4	95.2	0.0	92.1	-0.3	102.1	1.4	122.7	6.0
	3月	99.5	1.4	95.8	-0.1	92.1	-0.9	102.6	1.1	122.4	3.4
	4月	101.2	2.4	98.1	3.3	94.3	2.3	105.8	4.0	126.3	1.8
4月(前年比寄与度*)		(0.15%)		(0.22%)		(0.11%)		(0.88%)		(0.05%)	

大類別	小類別	情報通信				広告		四媒体広告			
		前年比	前年比	前年比	前年比	前年比	前年比	前年比			
ウエイト		216.5	—	24.2	—	68.6	—	68.5	—	45.2	—
2011 年		94.0	-1.1	64.5	-4.2	99.0	-0.9	89.5	-0.2	87.2	0.1
2012		93.4	-0.6	63.5	-1.6	99.0	0.0	89.4	-0.1	87.3	0.1
2013		92.1	-1.4	60.9	-4.1	97.5	-1.5	89.2	-0.2	87.0	-0.3
2013年	3月	92.7	-1.4	63.2	-1.4	97.7	-2.2	94.7	0.4	95.4	0.7
	4月	92.0	-1.8	60.1	-5.1	97.2	-2.8	90.2	-3.5	88.4	-5.2
	5月	92.0	-1.7	60.1	-5.1	97.3	-2.2	88.6	-1.1	85.9	-1.8
	6月	92.0	-1.6	60.1	-5.1	97.3	-2.1	91.2	-0.3	89.4	-1.2
	7月	92.2	-1.2	60.1	-4.9	97.7	-1.4	89.1	-0.8	86.5	-2.0
	8月	92.2	-1.3	60.1	-4.9	97.5	-2.0	84.8	1.0	80.3	0.9
	9月	92.2	-1.1	60.1	-4.9	97.5	-1.4	88.5	-0.1	85.6	-0.7
	10月	91.7	-1.4	60.1	-4.9	97.3	-1.3	87.8	-0.1	85.4	0.2
	11月	91.7	-1.0	60.1	-4.9	97.4	-0.1	91.2	1.3	90.4	2.3
	12月	91.6	-0.9	60.1	-4.9	97.2	-0.1	90.8	0.9	89.6	1.2
2014年	1月	91.6	-1.3	60.1	-4.9	97.2	-1.0	85.5	0.1	82.2	0.7
	2月	91.7	-1.0	60.1	-4.9	97.2	-0.5	88.6	0.3	86.7	1.0
	3月	91.7	-1.1	60.1	-4.9	97.1	-0.6	95.6	1.0	97.1	1.8
	4月	94.2	2.4	61.9	3.0	100.0	2.9	92.4	2.4	90.5	2.4
4月(前年比寄与度*)		(0.50%)		(0.04%)		(0.20%)		(0.15%)		(0.10%)	

大類別	小類別	リース・レンタル		諸サービス		機械修理		土木建築サービス		労働者派遣サービス	
		前年比	前年比	前年比	前年比	前年比	前年比	前年比	前年比		
ウエイト		84.6	—	294.9	—	45.6	—	42.2	—	28.0	—
2011 年		82.5	-2.1	100.0	-0.1	103.5	0.2	99.1	2.5	101.3	0.0
2012		81.3	-1.5	100.1	0.1	102.7	-0.8	100.2	1.1	101.6	0.3
2013		81.6	0.4	100.6	0.5	102.1	-0.6	101.0	0.8	101.9	0.3
2013年	3月	81.8	-0.5	99.8	-0.3	102.4	-0.6	99.4	-0.6	101.6	0.2
	4月	82.1	0.1	100.3	0.3	102.0	-0.7	101.0	0.4	101.9	0.4
	5月	81.7	0.2	100.6	0.5	101.9	-0.7	101.3	1.3	102.1	0.6
	6月	81.7	0.7	100.6	0.6	101.8	-0.8	102.0	2.5	101.8	0.4
	7月	81.4	0.2	100.7	0.4	101.8	-0.8	101.1	0.5	101.9	0.4
	8月	81.6	1.0	101.1	0.5	101.8	-0.9	101.2	0.0	102.0	0.4
	9月	81.4	1.2	100.7	0.3	101.8	-1.1	100.0	-0.9	102.2	0.4
	10月	81.5	1.0	100.8	0.6	102.2	-0.3	101.0	0.2	102.3	0.5
	11月	81.5	0.5	101.1	1.0	102.2	-0.3	101.5	0.7	102.3	0.5
	12月	81.7	0.6	101.2	1.0	102.2	-0.3	103.2	2.0	102.1	0.4
2014年	1月	82.0	0.9	100.9	1.1	102.1	-0.2	103.3	2.8	102.2	0.6
	2月	82.0	0.4	101.6	1.6	102.1	-0.3	105.6	5.6	102.1	0.6
	3月	82.2	0.5	101.5	1.7	102.1	-0.3	104.9	5.5	102.2	0.6
	4月	85.0	3.5	104.4	4.1	105.3	3.2	108.5	7.4	105.0	3.0
4月(前年比寄与度*)		(0.25%)		(1.26%)		(0.16%)		(0.33%)		(0.09%)	

*総平均に対する前年比寄与度。

(特別掲載) 消費税を除く企業向けサービス価格指数

2005年平均=100、%

	消費税を除く企業向けサービス価格						(再掲) 企業向けサービス価格					
	総平均			(参考) 総平均 (除く国際運輸)			総平均			(参考) 総平均 (除く国際運輸)		
	前年比	前月比	指数	前年比	前月比	指数	前年比	前月比	指数	前年比	前月比	指数
2013年 4月	-0.3	-0.3	96.1	-0.6	-0.4	95.5	-0.3	-0.3	96.1	-0.6	-0.4	95.5
5月	0.2	0.1	96.2	-0.3	0.0	95.5	0.2	0.1	96.2	-0.3	0.0	95.5
6月	0.3	0.0	96.2	-0.2	0.1	95.6	0.3	0.0	96.2	-0.2	0.1	95.6
7月	0.4	0.0	96.2	-0.2	0.1	95.7	0.4	0.0	96.2	-0.2	0.1	95.7
8月	0.5	-0.2	96.0	0.0	-0.1	95.6	0.5	-0.2	96.0	0.0	-0.1	95.6
9月	0.6	0.1	96.1	0.0	-0.1	95.5	0.6	0.1	96.1	0.0	-0.1	95.5
10月	0.6	-0.1	96.0	0.1	0.0	95.5	0.6	-0.1	96.0	0.1	0.0	95.5
11月	1.0	0.5	96.5	0.4	0.3	95.8	1.0	0.5	96.5	0.4	0.3	95.8
12月	1.0	0.3	96.8	0.4	0.1	95.9	1.0	0.3	96.8	0.4	0.1	95.9
2014年 1月	0.7	-0.6	96.2	0.3	-0.5	95.4	0.7	-0.6	96.2	0.3	-0.5	95.4
2月	r 0.6	r 0.2	r 96.4	0.5	0.4	95.8	r 0.6	r 0.2	r 96.4	0.5	0.4	95.8
3月 確報	0.7	r 0.7	97.1	0.6	0.7	96.5	0.7	r 0.7	97.1	0.6	0.7	96.5
4月 速報	0.8	-0.2	96.9	0.7	-0.3	96.2	3.4	2.4	99.4	3.5	2.4	98.8

- (注) 1. 上記のデータは、日本銀行ホームページの「時系列データ検索サイト」から検索できます。
 2. r: 訂正值

(消費税率改定の影響が2014年4月にあらわれない調査価格を含む品目)

類別	品目	対応内容
旅客輸送	国内航空旅客輸送	消費税法の経過措置の対象であり、実態に即して新税率を反映。
下水道・廃棄物処理	下水道	

(非課税・免税の調査価格を含む品目)

項目	類別	品目
非課税の品目	金融	外国為替手数料
		信用保証料
		カード加盟店手数料
	保険	火災保険
		自動車保険（任意）
		自動車保険（自賠責）
		海上・運送保険
免税の調査価格を含む品目	旅客輸送	ハイヤー・タクシー
		国際航空旅客輸送（北米方面）
		国際航空旅客輸送（欧州方面）
		国際航空旅客輸送（アジア・オセアニア方面）
	陸上貨物輸送	特殊貨物輸送
	海上貨物輸送	定期船
		不定期船
		外航タンカー
		内航タンカー
		外航貨物用船料
		港湾荷役
	航空貨物輸送	国際航空貨物輸送
	倉庫・運輸付帯サービス	普通倉庫
		冷蔵倉庫
	郵便	国際郵便
	通信	固定電話

- (注) 1. 非課税とは、消費税法上、国内取引であっても、消費に負担を求める税としての性質上や社会的配慮から、課税が適当ではないとされるもの。
2. 免税とは、課税資産の譲渡等のうち、商品の輸出や国際輸送、輸出・輸入貨物に対する荷役・保管など、一定の要件を満たす場合に消費税が免除されるもの。

以 上