

短観(概要) 2004年9月

第122回 全国企業短期経済観測調査

本件の对外公表は
10月1日(金)8時50分

2004年10月1日
日本銀行調査統計局

調査対象企業数

	製造業	非製造業	合計	回答率
全国企業	4,213社	6,099社	10,312社	97.4%
うち大企業	1,171社	1,236社	2,407社	98.6%
中堅企業	1,143社	1,664社	2,807社	97.6%
中小企業	1,899社	3,199社	5,098社	96.7%
金融機関	-	-	209社	99.0%

< 回答期間 > 8月24日 ~ 9月30日

(参考) 事業計画の前提となっている想定為替レート(大企業・製造業)

	2003年度			2004年度		
	上期	下期		上期	下期	
2004年6月調査	113.81	117.99	109.85	106.21	106.36	106.07
2004年9月調査	-	-	-	106.54	106.98	106.12

(円/ドル)

1. 業況判断

(「良い」-「悪い」・%ポイント)

	大企業						中堅企業						中小企業								
	2004年6月調査		2004年9月調査				2004年6月調査		2004年9月調査				2004年6月調査		2004年9月調査						
	最近	先行き	最近	変化幅		先行き	変化幅	最近	先行き	最近	変化幅		先行き	変化幅	最近	先行き	最近	変化幅		先行き	変化幅
製造業	22	21	26	4	21	-5	11	7	14	3	10	-4	2	2	5	3	3	3	3	3	-2
繊維	2	6	0	-2	5	-7	-11	-12	-16	-5	-11	5	-40	-34	-34	6	-31	3	3	3	
木材・木製品	0	8	15	15	8	5	-12	-6	-9	3	-9	0	-17	-16	-5	12	-10	-5	-5	-5	
紙・パルプ	13	22	25	12	22	-3	-2	-4	2	4	2	0	-12	-2	-9	3	-2	7	7	7	
化学	14	10	21	7	11	-10	5	9	7	2	8	1	15	16	13	-2	16	3	3	3	
石油・石炭製品	23	14	33	10	28	-5	20	5	42	22	21	-21	-32	-25	-32	0	-25	7	7	7	
窯業・土石製品	10	6	23	13	13	-10	-28	-39	-31	-3	-25	6	-32	-31	-34	-2	-28	6	6	6	
鉄鋼	44	48	58	14	54	-4	54	34	63	9	45	-18	30	24	37	7	36	-1	-1	-1	
非鉄金属	31	21	34	3	21	-13	34	27	36	2	16	-20	13	19	17	4	14	-3	-3	-3	
食料品	12	14	20	8	12	-8	-5	-2	0	5	6	6	-4	-1	-11	-7	-3	8	8	8	
金属製品	11	5	4	-7	7	3	0	-1	6	6	3	-3	12	8	16	4	13	-3	-3	-3	
一般機械	31	33	38	7	36	-2	26	24	36	10	31	-5	13	14	21	8	21	0	0	0	
電気機械	25	30	28	3	21	-7	15	11	18	3	8	-10	17	14	16	-1	6	-10	-10	-10	
造船・重機等	0	0	16	16	3	-13	11	2	9	-2	-4	-13	0	-4	4	4	0	-4	-4	-4	
自動車	38	30	41	3	31	-10	27	15	35	8	22	-13	37	20	39	2	21	-18	-18	-18	
精密機械	36	31	18	-18	18	0	43	38	32	-11	28	-4	21	19	13	-8	8	-5	-5	-5	
素材業種	18	17	25	7	18	-7	7	1	9	2	4	-5	-11	-9	-7	4	-6	1	1	1	
加工業種	24	23	27	3	21	-6	13	10	17	4	12	-5	10	9	11	1	8	-3	-3	-3	
非製造業	9	11	11	2	10	-1	-1	-3	-2	-1	-2	0	-18	-18	-17	1	-16	1	1	1	
建設	-14	-14	-13	1	-14	-1	-27	-29	-32	-5	-30	2	-33	-42	-32	1	-39	-7	-7	-7	
不動産	7	5	15	8	12	-3	3	3	8	5	0	-8	4	4	3	-1	3	0	0	0	
卸売	21	25	24	3	20	-4	2	-1	5	3	2	-3	-13	-14	-12	1	-8	4	4	4	
小売	-4	7	-5	-1	7	12	-16	-8	-17	-1	-6	11	-27	-19	-28	-1	-18	10	10	10	
運輸	10	11	7	-3	5	-2	-10	-11	-12	-2	-12	0	-7	-11	-7	0	-12	-5	-5	-5	
通信	11	10	13	2	8	-5	31	23	32	1	25	-7	9	20	3	-6	3	0	0	0	
情報サービス	16	22	19	3	22	3	26	23	19	-7	28	9	2	17	17	15	14	-3	-3	-3	
電気・ガス	11	9	18	7	5	-13	24	15	34	10	24	-10	0	-6	-6	-6	-11	-5	-5	-5	
対事業所サービス	20	21	19	-1	16	-3	20	19	22	2	27	5	-3	-7	-4	-1	-4	0	0	0	
対個人サービス	8	16	9	1	16	7	0	-3	-2	-2	4	6	-10	-3	-1	9	-3	-2	-2	-2	
飲食店・宿泊	4	8	7	3	5	-2	-12	-10	-18	-6	-11	7	-27	-19	-33	-6	-23	10	10	10	
リース	19	6	19	0	20	1	2	0	6	4	3	-3	-9	-7	-12	-3	-7	5	5	5	
全産業	16	16	19	3	15	-4	3	1	5	2	3	-2	-10	-10	-9	1	-9	0	0	0	

全規模合計						
製造業	10	9	13	3	10	-3
非製造業	-8	-8	-7	1	-7	0
全産業	0	-1	2	2	0	-2

(注) 1. 回答率 = 業況判断の有効回答社数 / 調査対象企業数 × 100

2. 判断項目において、「最近」は回答時点を、「先行き」は3か月先までを示す。「最近」の変化幅は、前回調査の「最近」との対比。

「先行き」の変化幅は、今回調査の「最近」との対比(以下、同じ)。

3. 「造船・重機等」は自動車以外の輸送用機械。

1. 業況判断 (続)

<参考> 業況判断の選択肢別社数構成比

(%、%ポイント)

	2004年6月調査			2004年9月調査					
	最近			最近			先行き		
	大企業	中堅企業	中小企業	大企業	中堅企業	中小企業	大企業	中堅企業	中小企業
製造業	22	11	2	26	14	5	21	10	3
1. 良い	30	28	24	33	31	26	26	23	21
2. さほど良くない	62	55	54	60	52	53	69	64	61
3. 悪い	8	17	22	7	17	21	5	13	18
非製造業	9	-1	-18	11	-2	-17	10	-2	-16
1. 良い	21	18	13	22	18	13	19	15	12
2. さほど良くない	67	63	56	67	62	57	72	68	60
3. 悪い	12	19	31	11	20	30	9	17	28

(注) 業況判断は、「良い」(回答社数構成比) - 「悪い」(回答社数構成比)。

2. 需給・在庫・価格判断

(%ポイント)

		大企業					
		2004年6月調査		2004年9月調査			
		最近	先行き	最近	変化幅	先行き	変化幅
国内での製商品・サービス需給判断 (「需要超過」-「供給超過」)	製造業	-10	-11	-8	2	-11	-3
	うち 素材業種	-12	-12	-10	2	-9	1
	加工業種	-11	-11	-7	4	-11	-4
	非製造業	-26	-27	-26	0	-29	-3
海外での製商品需給判断 (「需要超過」-「供給超過」)	製造業	3	0	1	-2	-1	-2
	うち 素材業種	-1	-3	0	1	-3	-3
	加工業種	5	2	1	-4	-2	-3

製商品在庫水準判断 (「過大」-「不足」)	製造業	13	13	0		
	うち 素材業種	11	10	-1		
	加工業種	13	15	2		
製商品流通在庫水準判断 (「過大」-「不足」)	製造業	10	12	2		
	うち 素材業種	9	12	3		
	加工業種	12	12	0		

販売価格判断 (「上昇」-「下落」)	製造業	-10	-8	-5	5	-9	-4
	うち 素材業種	4	7	12	8	10	-2
	加工業種	-18	-17	-14	4	-19	-5
	非製造業	-19	-14	-13	6	-12	1
仕入価格判断 (「上昇」-「下落」)	製造業	30	28	34	4	31	-3
	うち 素材業種	40	34	46	6	41	-5
	加工業種	25	26	28	3	27	-1
	非製造業	5	7	8	3	8	0

(%ポイント)

		中小企業					
		2004年6月調査		2004年9月調査			
		最近	先行き	最近	変化幅	先行き	変化幅
国内での製商品・サービス需給判断 (「需要超過」-「供給超過」)	製造業	-26	-26	-25	1	-26	-1
	うち 素材業種	-37	-38	-36	1	-34	2
	加工業種	-19	-21	-19	0	-22	-3
	非製造業	-41	-41	-38	3	-38	0
海外での製商品需給判断 (「需要超過」-「供給超過」)	製造業	-9	-11	-8	1	-11	-3
	うち 素材業種	-17	-18	-14	3	-14	0
	加工業種	-5	-6	-5	0	-10	-5

製商品在庫水準判断 (「過大」-「不足」)	製造業	13	11	-2		
	うち 素材業種	18	16	-2		
	加工業種	9	9	0		
製商品流通在庫水準判断 (「過大」-「不足」)	製造業	15	16	1		
	うち 素材業種	22	22	0		
	加工業種	10	13	3		

販売価格判断 (「上昇」-「下落」)	製造業	-19	-18	-16	3	-18	-2
	うち 素材業種	-10	-11	-9	1	-11	-2
	加工業種	-24	-23	-20	4	-23	-3
	非製造業	-28	-26	-25	3	-24	1
仕入価格判断 (「上昇」-「下落」)	製造業	39	42	40	1	41	1
	うち 素材業種	39	43	41	2	41	0
	加工業種	39	42	40	1	40	0
	非製造業	14	18	16	2	20	4

3. 売上・収益計画

売上高 (前年度比・%)

		2003年度		2004年度	
			修正率	(計画)	修正率
大企業	製造業	1.4		3.6	1.1
	国内	0.6		2.8	1.2
	輸出	3.7		5.9	0.7
	非製造業	0.7		0.7	-0.7
	全産業	1.0		1.8	0.0
中堅企業	製造業	4.1		4.2	0.9
	非製造業	-0.1		2.1	0.6
	全産業	0.9		2.6	0.7
中小企業	製造業	2.6		3.7	0.8
	非製造業	-0.7		-0.5	-0.1
	全産業	0.0		0.4	0.1
全規模合計	製造業	2.0		3.7	1.0
	非製造業	0.1		0.6	-0.2
	全産業	0.7		1.6	0.2

(注) 修正率・幅は、前回調査との対比(以下、同じ)。

(前年同期比・%)

2003/上期		2003/下期		2004/上期		2004/下期	
			修正率	(計画)	修正率	(計画)	修正率
0.8	1.9		4.5	1.8	2.8	0.5	
0.0	1.2		3.7	1.9	2.1	0.6	
3.2	4.2		7.0	1.2	4.9	0.3	
0.8	0.6		0.5	-1.2	0.8	-0.2	
0.8	1.1		2.1	0.0	1.6	0.1	
3.8	4.4		6.7	1.4	1.9	0.4	
-0.9	0.6		2.2	0.7	2.0	0.6	
0.2	1.5		3.3	0.9	1.9	0.5	
1.0	4.2		5.3	1.0	2.3	0.6	
-1.6	0.1		0.2	-0.4	-1.2	0.1	
-1.0	0.9		1.2	-0.1	-0.4	0.2	
1.3	2.7		5.0	1.6	2.6	0.5	
-0.3	0.5		0.8	-0.6	0.4	0.1	
0.2	1.1		2.1	0.1	1.1	0.2	

経常利益 (前年度比・%)

		2003年度		2004年度	
			修正率	(計画)	修正率
大企業	製造業	20.3		18.0	6.6
	うち素材業種	22.5		26.4	10.9
	加工業種	19.1		13.4	4.2
	非製造業	10.7		9.2	2.0
	全産業	15.1		13.4	4.3
中堅企業	製造業	30.4		23.0	7.1
	非製造業	11.6		10.7	-2.5
	全産業	17.3		14.8	0.8
中小企業	製造業	35.7		19.9	2.0
	非製造業	2.2		7.4	-1.7
	全産業	9.8		10.9	-0.6
全規模合計	製造業	23.2		18.8	6.1
	非製造業	8.7		9.0	0.4
	全産業	14.4		13.2	2.8

(前年同期比・%)

2003/上期		2003/下期		2004/上期		2004/下期	
			修正率	(計画)	修正率	(計画)	修正率
31.3	12.5		18.2	12.6	17.8	2.2	
33.2	14.3		27.8	16.8	25.1	6.0	
30.2	11.5		12.6	9.9	14.0	0.1	
3.7	17.5		14.2	6.4	5.0	-1.7	
15.3	15.0		16.1	9.3	11.2	0.3	
40.6	24.6		41.2	15.9	11.2	0.8	
7.2	14.2		15.3	-3.8	8.2	-1.7	
17.1	17.4		24.5	3.3	9.2	-0.9	
31.4	38.8		39.3	6.1	7.1	-1.3	
-8.7	8.9		20.6	-5.4	0.5	0.8	
1.0	15.5		26.5	-1.7	2.3	0.2	
32.2	16.9		23.0	12.1	15.5	1.6	
1.5	14.5		15.6	2.2	4.4	-1.1	
12.9	15.5		18.8	6.4	9.0	0.1	

3. 売上・収益計画（続）

売上高経常利益率

(%・%ポイント)

		2003年度		2004年度	
			修正幅	(計画)	修正幅
大企業	製造業	4.90		5.58	0.29
	非製造業	3.40		3.69	0.10
	全産業	3.99		4.45	0.18
中堅企業	製造業	3.28		3.87	0.22
	非製造業	2.15		2.33	-0.07
	全産業	2.43		2.72	0.00
中小企業	製造業	3.14		3.63	0.04
	非製造業	2.07		2.24	-0.03
	全産業	2.29		2.53	-0.02
全規模合計	製造業	4.34		4.97	0.23
	非製造業	2.72		2.95	0.02
	全産業	3.23		3.60	0.09

(%・%ポイント)

2003/上期		2003/下期		2004/上期		2004/下期	
			修正幅	(計画)	修正幅	(計画)	修正幅
4.64	5.14			5.25	0.51	5.89	0.09
3.27	3.53			3.71	0.26	3.67	-0.06
3.81	4.16			4.33	0.37	4.56	0.01
2.68	3.83			3.55	0.44	4.18	0.02
1.62	2.62			1.83	-0.08	2.78	-0.07
1.89	2.92			2.27	0.05	3.13	-0.04
2.60	3.65			3.44	0.17	3.82	-0.07
1.48	2.61			1.78	-0.10	2.66	0.02
1.71	2.83			2.14	-0.03	2.90	0.00
3.98	4.68			4.66	0.44	5.27	0.06
2.36	3.05			2.71	0.07	3.17	-0.03
2.87	3.56			3.34	0.20	3.84	0.00

当期純利益

(前年度比・%)

		2003年度		2004年度	
			修正率	(計画)	修正率
大企業	製造業	76.6		65.5	4.5
	うち素材業種	61.1		2.6倍	5.9
	加工業種	82.7		32.5	3.6
	非製造業	3.2倍		38.9	-6.2
	全産業	2.3倍		52.1	-0.7
中堅企業	製造業	41.5		51.5	3.5
	非製造業	77.1		63.9	-3.1
	全産業	58.9		58.3	-0.4
中小企業	製造業	63.7		45.5	1.9
	非製造業	13.8		34.7	-3.4
	全産業	25.8		38.0	-1.7
全規模合計	製造業	69.7		61.0	4.0
	非製造業	2.0倍		40.8	-5.1
	全産業	86.6		49.9	-0.9

(前年同期比・%)

2003/上期		2003/下期		2004/上期		2004/下期	
			修正率	(計画)	修正率	(計画)	修正率
56.0	2.2倍			40.0	8.1	2.0倍	1.3
60.0	65.0			84.5	6.5	5.1倍	5.2
54.1	2.3倍			17.0	9.5	48.5	-0.8
21.4	利益			7.8	-1.0	94.7	-10.9
35.5	利益			22.9	3.7	97.6	-4.6
73.5	26.5			64.6	9.7	43.2	-0.7
-31.2	2.6倍			82.9	4.7	60.1	-4.8
14.0	86.0			70.9	7.8	53.7	-3.4
62.9	64.3			40.7	1.3	49.5	2.4
-31.8	39.1			87.8	-12.3	20.2	0.9
-4.5	44.4			64.7	-7.1	27.2	1.3
58.2	85.2			42.2	7.4	82.8	1.2
8.0	9.9倍			20.4	-3.0	59.2	-6.5
27.6	3.5倍			30.9	2.2	69.1	-3.2

4. 設備投資計画等

設備投資額（含む土地投資額）

(前年度比・%)

(前年同期比・%)

		2003年度		2004年度		2003/上期	2003/下期	修正率	2004/上期		2004/下期	
			修正率	(計画)	修正率				(計画)	修正率		
大企業	製造業	5.4		20.7	0.3	-2.6	12.8		38.5	-2.8	6.6	3.7
	非製造業	-0.1		0.0	0.4	0.2	-0.3		2.6	0.0	-2.2	0.8
	全産業	1.5		6.1	0.4	-0.6	3.3		13.0	-1.0	0.4	1.7
中堅企業	製造業	8.4		11.3	3.3	4.4	12.1		17.5	-3.3	5.9	10.5
	非製造業	1.7		1.2	-0.6	-10.0	13.8		7.0	-1.3	-3.4	0.0
	全産業	3.5		4.0	0.5	-6.3	13.3		10.0	-2.0	-0.9	2.9
中小企業	製造業	13.1		10.2	11.2	14.1	12.2		9.3	-0.9	11.0	25.4
	非製造業	12.3		-12.5	7.1	30.0	-3.3		-12.9	5.2	-12.1	9.3
	全産業	12.5		-7.1	8.2	26.1	0.4		-8.0	3.5	-6.0	13.9
全規模合計	製造業	7.0		17.7	2.1	0.8	12.6		30.5	-2.7	7.1	7.3
	非製造業	2.3		-2.1	1.2	3.3	1.3		0.0	0.7	-3.9	1.8
	全産業	3.5		3.5	1.5	2.6	4.3		8.4	-0.4	-0.8	3.4

ソフトウェア投資額

(前年度比・%)

		2003年度		2004年度	
			修正率	(計画)	修正率
大企業	製造業	7.4		-6.3	1.1
	非製造業	-8.7		0.5	0.8
	全産業	-3.5		-1.9	0.9
中堅企業	製造業	22.8		29.2	9.4
	非製造業	-0.8		3.1	-2.4
	全産業	1.0		5.5	-1.1
中小企業	製造業	-6.4		18.5	-2.4
	非製造業	31.2		-13.2	-2.4
	全産業	22.7		-7.7	-2.4
全規模合計	製造業	7.3		-3.1	1.4
	非製造業	-4.1		-0.2	-0.2
	全産業	-1.0		-1.1	0.3

ソフトウェアを含む設備投資額（除く土地投資額）

(前年度比・%)

		2003年度		2004年度	
			修正率	(計画)	修正率
大企業	製造業	5.6		20.4	0.3
	非製造業	-1.3		2.6	0.0
	全産業	0.7		8.0	0.1
中堅企業	製造業	7.6		14.6	2.6
	非製造業	1.6		3.4	-2.4
	全産業	3.1		6.4	-1.0
中小企業	製造業	8.8		18.2	8.0
	非製造業	5.6		-3.0	3.5
	全産業	6.3		2.3	4.8
全規模合計	製造業	6.3		19.2	1.5
	非製造業	0.2		1.9	0.1
	全産業	1.9		6.9	0.6

土地投資額

(前年度比・%)

		2003年度		2004年度	
			修正率	(計画)	修正率
大企業	製造業	7.0		-63.4	5.3
	非製造業	11.2		-56.6	30.5
	全産業	10.3		-58.0	24.9
中堅企業	製造業	47.1		-52.1	84.2
	非製造業	0.4		-19.5	27.6
	全産業	5.4		-24.4	31.5
中小企業	製造業	46.5		-43.4	72.1
	非製造業	68.3		-56.8	55.2
	全産業	63.8		-54.3	58.8
全規模合計	製造業	25.4		-53.8	41.0
	非製造業	26.4		-49.5	37.3
	全産業	26.2		-50.3	38.0

生産・営業用設備判断

(「過剰」-「不足」・%ポイント)

		2004年6月調査				2004年9月調査			
		最近		先行き		最近		先行き	
			変化幅		変化幅		変化幅		変化幅
大企業	製造業	5	0	5	0	5	0	7	2
	非製造業	3	-1	1	-1	2	-1	2	0
	全産業	5	-1	3	-1	4	-1	4	0
中堅企業	製造業	6	-1	4	-1	5	-1	3	-2
	非製造業	1	0	-1	1	2	1	0	-2
	全産業	3	2	2	1	4	1	1	-3
中小企業	製造業	5	-3	2	-3	2	-3	0	-2
	非製造業	5	-1	3	-1	4	-1	2	-2
	全産業	4	2	2	-1	3	-1	1	-2
全規模合計	製造業	5	3	4	-1	4	-1	2	-2
	非製造業	4	1	3	-1	3	-1	1	-2
	全産業	4	2	3	-1	3	-1	2	-1

4. 設備投資計画等(続)

金融機関の設備投資額(含む土地投資額) (前年度比・%)

	2003年度		2004年度	
		修正率	(計画)	修正率
金融機関計	37.4		-15.6	2.9
銀行業	-0.8		8.7	0.1
信用金庫・系統金融機関等	-1.3		4.6	2.9
証券業	11.5		26.4	18.4
保険業	2.1倍		-36.8	5.1
貸金業・投資業等	42.3		-22.7	1.1
(参考) 全産業+金融機関	4.3		3.0	1.5
うち 非製造業+金融機関	3.3		-2.6	1.3

金融機関のソフトウェア投資額 (前年度比・%)

	2003年度		2004年度	
		修正率	(計画)	修正率
金融機関計	-0.7		21.6	1.3
銀行業	3.1		16.8	0.3
信用金庫・系統金融機関等	-12.0		-16.5	-25.8
証券業	15.7		56.0	7.7
保険業	-12.6		15.6	3.9
貸金業・投資業等	-11.9		28.3	-0.2
(参考) 全産業+金融機関	-0.9		2.6	0.4
うち 非製造業+金融機関	-3.4		4.5	0.1

金融機関の土地投資額 (前年度比・%)

	2003年度		2004年度	
		修正率	(計画)	修正率
金融機関計	3.4倍		-77.0	1.8
銀行業	28.3		-4.9	32.4
信用金庫・系統金融機関等	-16.9		-64.0	23.0
証券業	-100.0		-	-
保険業	5.2倍		-82.6	-14.2
貸金業・投資業等	17.3倍		-97.1	0.0
(参考) 全産業+金融機関	33.5		-52.7	35.9
うち 非製造業+金融機関	35.4		-52.4	34.9

金融機関のソフトウェアを含む設備投資額(除く土地投資額) (前年度比・%)

	2003年度		2004年度	
		修正率	(計画)	修正率
金融機関計	9.0		10.3	2.2
銀行業	0.4		13.3	-0.5
信用金庫・系統金融機関等	-0.5		11.5	-2.9
証券業	16.3		47.9	10.0
保険業	31.6		-5.5	6.5
貸金業・投資業等	-4.4		17.3	0.6
(参考) 全産業+金融機関	2.1		7.0	0.6
うち 非製造業+金融機関	0.6		2.3	0.2

5. 雇用

雇用人員判断 (「過剰」-「不足」・%ポイント)

		2004年6月調査		2004年9月調査			
		最近	先行き	最近	先行き		変化幅
					変化幅	変化幅	
大企業	製造業	10	8	7	-3	6	-1
	非製造業	3	1	3	0	-1	-4
	全産業	6	4	4	-2	3	-1
中堅企業	製造業	2	0	2	0	2	0
	非製造業	3	-3	1	-2	-2	-3
	全産業	3	-2	1	-2	-1	-2
中小企業	製造業	5	2	1	-4	-1	-2
	非製造業	5	1	1	-4	0	-1
	全産業	5	1	1	-4	-1	-2
全規模合計	製造業	6	3	3	-3	2	-1
	非製造業	4	0	1	-3	-1	-2
	全産業	4	1	2	-2	-1	-3

雇用者数(全産業) (前年同期比・%)

	2003/	2003/	2004/	2004/
	9月末	12月末	3月末	6月末
大企業	-2.3	-1.8	-1.6	-0.7
中堅企業	0.4	0.4	-0.1	1.1
中小企業	0.8	1.5	0.9	0.8
全規模合計	-0.4	0.1	-0.2	0.4
全規模合計+金融機関	-0.5	-0.1	-0.3	0.3
うち 金融機関	-3.7	-3.9	-1.9	-1.5

新卒採用計画(全産業) <6、12月調査のみ> (前年度比・%)

	2003年度		2004年度		2005年度	
		修正率	(計画)	修正率	(計画)	修正率
大企業						
中堅企業						
中小企業						
全規模合計						
全規模合計+金融機関						
うち 金融機関						

6. 企業金融

資金繰り判断(全産業)

(「楽である」-「苦しい」・%ポイント)

	2004年6月調査		2004年9月調査	
	最近	先行き	最近	変化幅
	大企業	18		20
中堅企業	5		5	0
中小企業	-8		-6	2
全規模合計	2		3	1

金融機関の貸出態度判断(全産業)

(「緩い」-「厳しい」・%ポイント)

	2004年6月調査		2004年9月調査	
	最近	先行き	最近	変化幅
	大企業	16		17
中堅企業	7		8	1
中小企業	2		3	1
全規模合計	7		8	1

借入金利水準判断(全産業)

(「上昇」-「低下」・%ポイント)

	2004年6月調査		2004年9月調査			
	最近	先行き	最近	変化幅	先行き	変化幅
	大企業	3	16	1	-2	13
中堅企業	6	21	4	-2	18	14
中小企業	7	22	8	1	22	14
全規模合計	6	20	6	0	18	12

C Pの発行環境判断(全産業)

(「楽である」-「厳しい」・%ポイント)

	2004年6月調査		2004年9月調査	
	最近	先行き	最近	変化幅
	大企業	-1		1

手元流動性比率(全産業)

(月)

	2003/9月末	2003/12月末	2004/3月末	2004/6月末
大企業	1.00	0.96	1.03	0.97
中堅企業	1.11	1.12	1.16	1.09
中小企業	1.64	1.64	1.71	1.64
全規模合計	1.19	1.18	1.24	1.17

$$\text{手元流動性比率} = \frac{\text{四半期末現金・預金残高} + \text{四半期末短期所有有価証券残高}}{\text{当該四半期末の属する年度の月平均売上高}}$$

7. 金融機関の業況判断等

業況判断

(「良い」-「悪い」・%ポイント)

	2004年6月調査		2004年9月調査			
	最近	先行き	最近	変化幅	先行き	変化幅
	銀行業	36	40	38	2	41
信用金庫・系統金融機関等	17	26	17	0	26	9
証券業	61	58	38	-23	31	-7
保険業	48	52	43	-5	49	6
貸金業・投資業等	41	64	45	4	64	19
金融機関計	40	45	37	-3	41	4

営業用設備判断

(「过剩」-「不足」・%ポイント)

	2004年6月調査		2004年9月調査			
	最近	先行き	最近	変化幅	先行き	変化幅
	銀行業	4	2	-1	-5	1
信用金庫・系統金融機関等	-6	-3	-3	3	-6	-3
証券業	-4	-8	-4	0	-8	-4
保険業	5	2	2	-3	0	-2
貸金業・投資業等	-9	-14	0	9	-9	-9
金融機関計	0	-1	-1	-1	-3	-2

雇用人員判断

(「过剩」-「不足」・%ポイント)

	2004年6月調査		2004年9月調査			
	最近	先行き	最近	変化幅	先行き	変化幅
	銀行業	0	-4	-4	-4	-6
信用金庫・系統金融機関等	17	6	11	-6	-6	-17
証券業	-31	-35	-31	0	-31	0
保険業	-6	-10	-2	4	-2	0
貸金業・投資業等	-4	-9	-9	-5	-13	-4
金融機関計	-2	-8	-5	-3	-9	-4

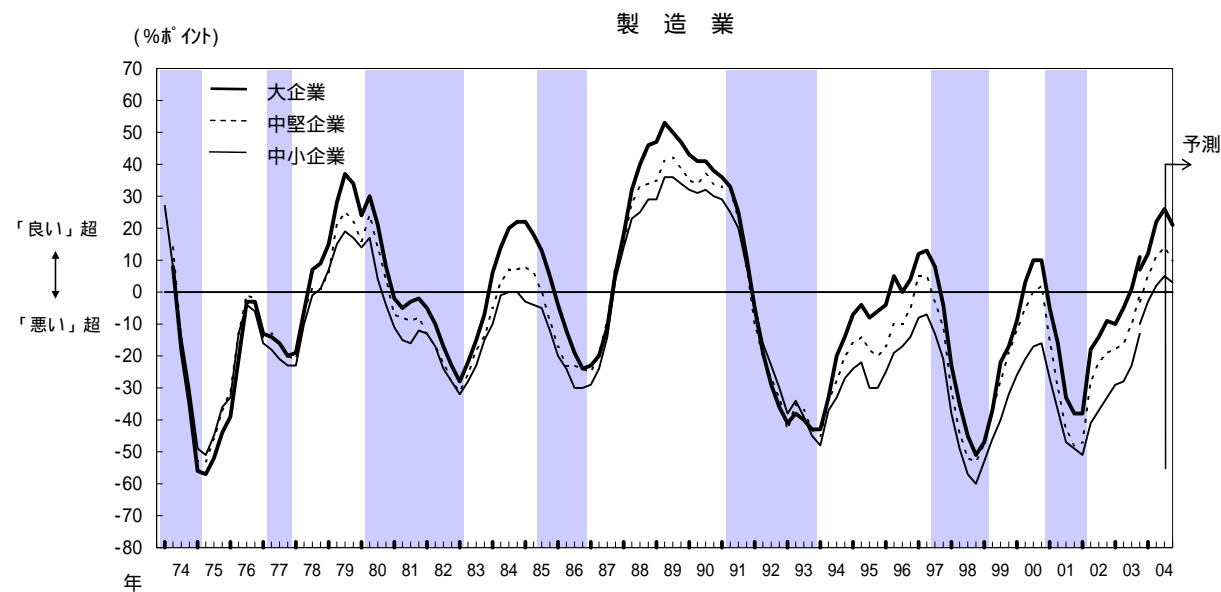
(参考)

(注) 1. シャドーはとくに断りのない限り、景気後退期(内閣府調べ、以下同じ)。

2. 2004年3月調査から調査対象企業等の見直しを行なったことから、2003年12月調査以前と2004年3月調査以降の計数は連続しない(2003年12月調査については、新ベースによる再集計結果を併記)。以下同じ。

3. 過去データの「主要企業」は、2004年3月調査以降廃止。以下同じ。

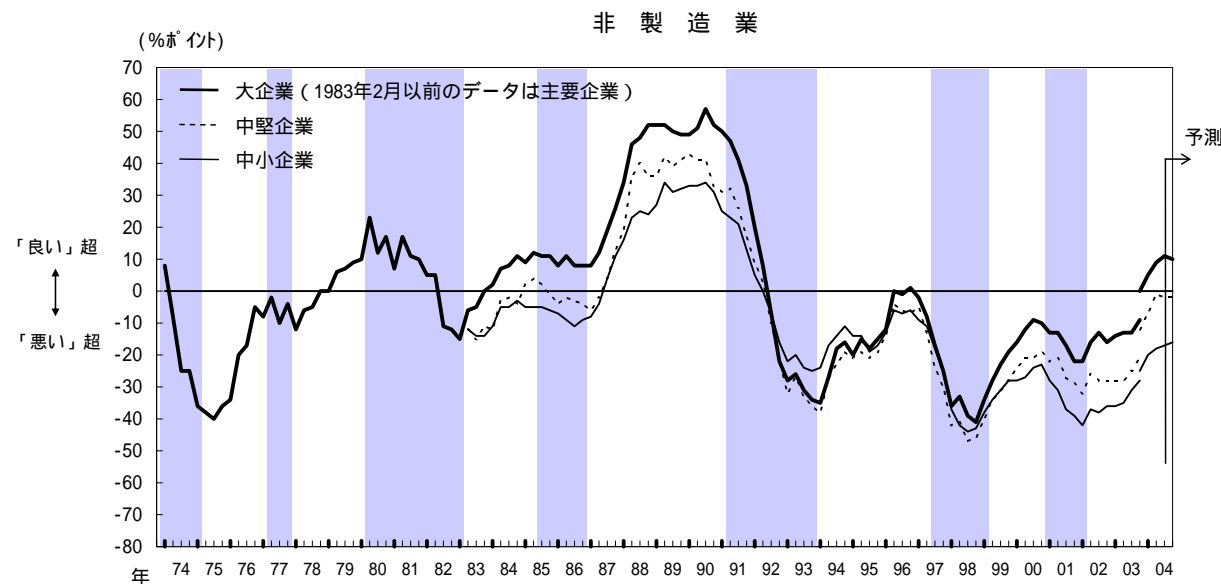
業況判断の推移



業況判断のピーク・ボトム (1974年5月以降)

製造業 (単位: %ポイント)					
大企業		中堅企業		中小企業	
ピーク	ボトム	ピーク	ボトム	ピーク	ボトム
	-57 (75/5)		-53 (75/2,5)		-51 (75/5)
-3 (76/8,11)	-20 (77/11)	-1 (76/8)	-21 (78/2)	-4 (76/8)	-23 (77/11,78/2)
37 (79/8)	-28 (83/2)	25 (79/8)	-31 (83/2)	19 (79/8)	-32 (83/2)
22 (84/11,85/2)	-24 (86/11)	8 (85/2)	-25 (87/2)	0 (84/8,11)	-30 (86/8,11)
53 (89/5)	-43 (93/11,94/2)	42 (89/8)	-45 (94/2)	36 (89/5,8)	-48 (94/2)
13 (97/6)	-51 (98/12)	5 (97/3,6)	-53 (98/12)	-7 (97/6)	-60 (98/12)
10 (00/9,12)	-38 (01/12,02/3)	2 (00/12)	-48 (01/12)	-16 (00/12)	-51 (02/3)

	今回調査値		
	大企業	中堅企業	中小企業
最近	26	14	5
先行き	21	10	3



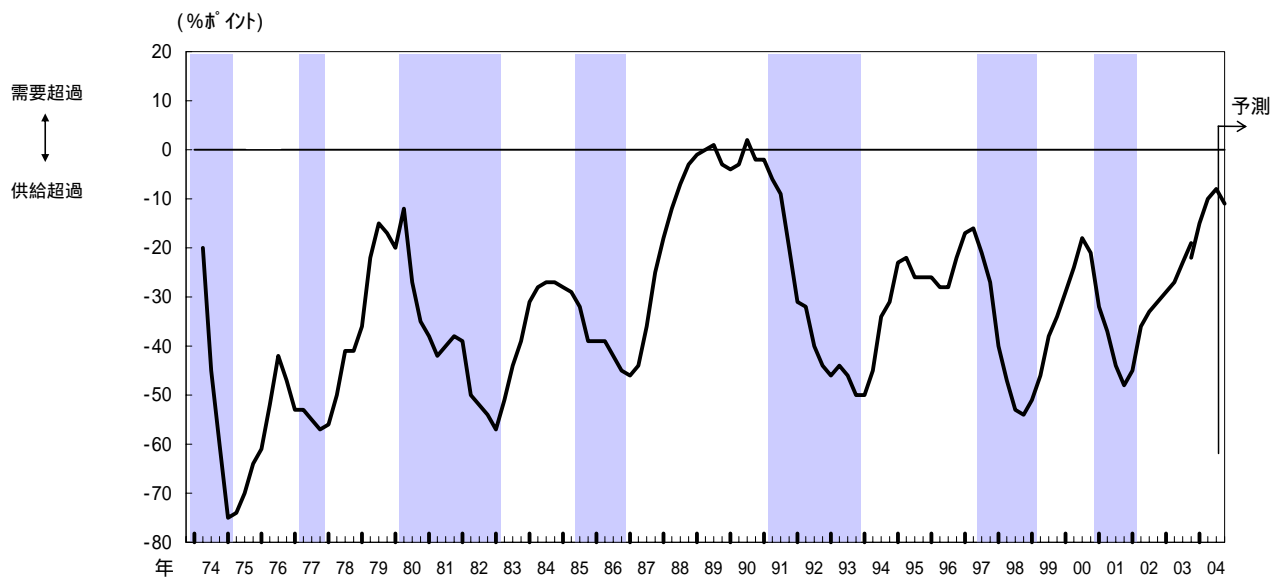
業況判断のピーク・ボトム (1983年5月以降)

非製造業 (単位: %ポイント)					
大企業		中堅企業		中小企業	
ピーク	ボトム	ピーク	ボトム	ピーク	ボトム
	-6 (83/5)		-15 (83/8)		-14 (83/8,11)
12 (85/5)	8 (86/2,8,11,87/2)	4 (85/5)	-6 (87/2)	-3 (84/11)	-11 (86/8)
57 (90/8)	-35 (94/2)	43 (90/2)	-38 (94/2)	34 (89/5,90/8)	-25 (93/11)
1 (96/11)	-41 (98/12)	-4 (96/5)	-47 (98/9)	-6 (96/5,11)	-44 (98/9)
-9 (00/9)	-22 (01/12,02/3)	-19 (00/12)	-32 (02/3)	-23 (00/12)	-42 (02/3)

	今回調査値		
	大企業	中堅企業	中小企業
最近	11	-2	-17
先行き	10	-2	-16

需給・価格判断（大企業・製造業）の推移

国内での製商品・サービス需給判断

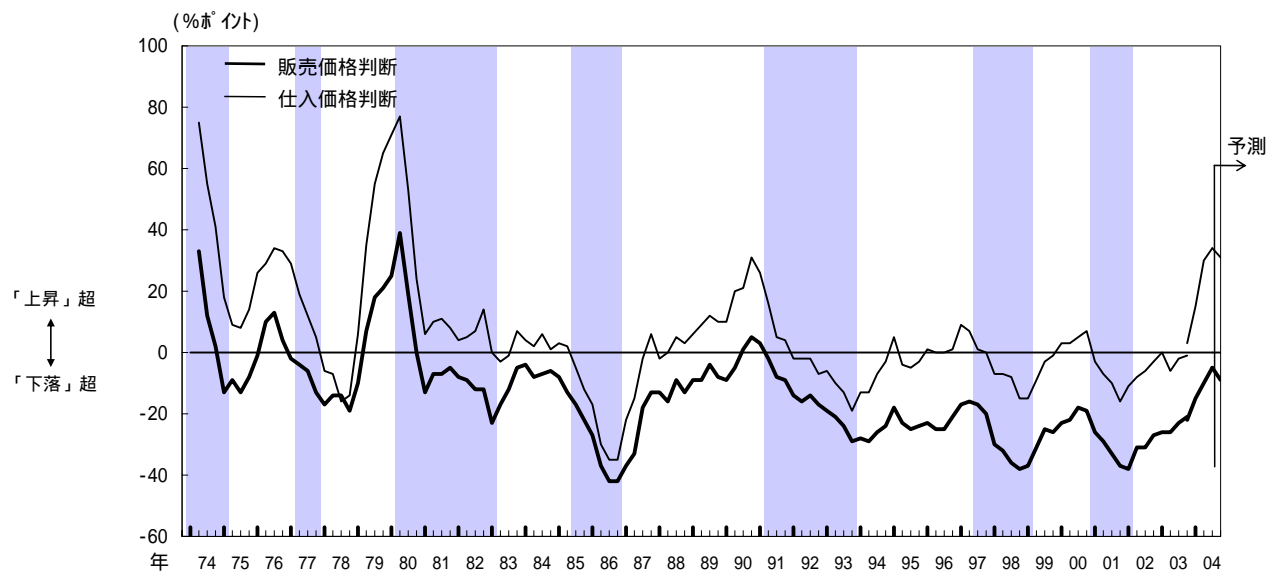


国内での製商品・サービス需給判断のピーク・ボトム（1974年5月以降）

大企業・製造業	
ピーク	ボトム
	-75 (75/2)
-42 (76/8)	-57 (77/11)
-12 (80/5)	-57 (83/2)
-27 (84/8,11)	-46 (87/2)
2 (90/8)	-50 (93/11,94/2)
-16 (97/6)	-54 (98/12)
-18 (00/9)	-48 (01/12)

今回調査値	
最近	-8
先行き	-11

価格判断



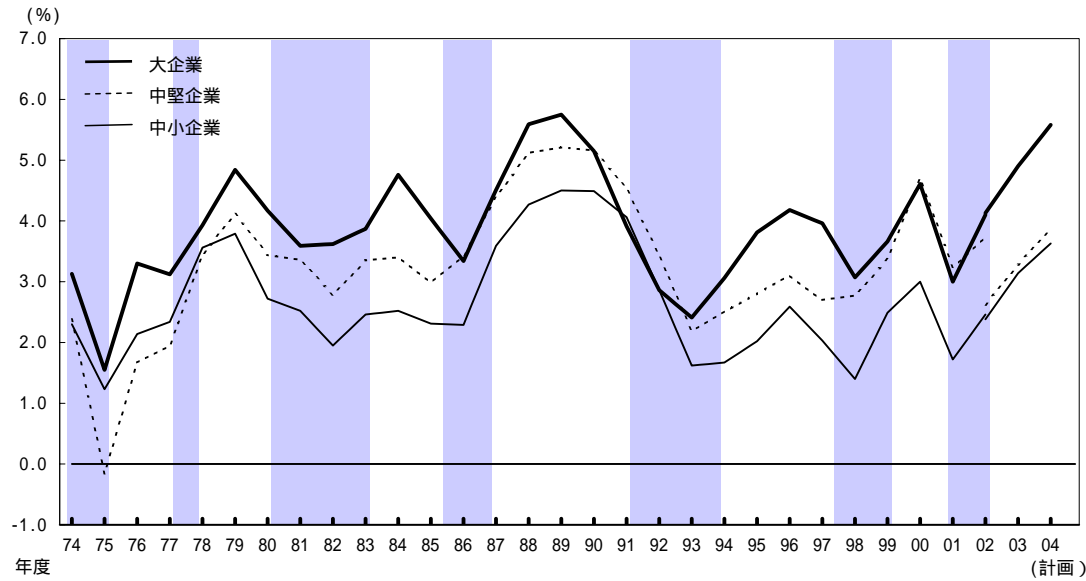
価格判断のピーク・ボトム（1974年5月以降）

大企業・製造業			
販売価格判断		仕入価格判断	
ピーク	ボトム	ピーク	ボトム
	-13 (75/2,8)		8 (75/8)
13 (76/8)	-19 (78/11)	34 (76/8)	-16 (78/8)
39 (80/5)	-23 (83/2)	77 (80/5)	4 (82/2)
-4 (84/2)	-42 (86/8,11)	14 (82/11)	-35 (86/8,11)
5 (90/11)	-29 (93/11,94/5)	31 (90/11)	-19 (93/11)
-16 (97/6)	-38 (98/12)	9 (97/3)	-15 (98/12,99/3)
-18 (00/9)	-38 (02/3)	7 (00/12)	-16 (01/12)

今回調査値		
	販売価格判断	仕入価格判断
最近	-5	34
先行き	-9	31

売上高経常利益率の推移

製造業

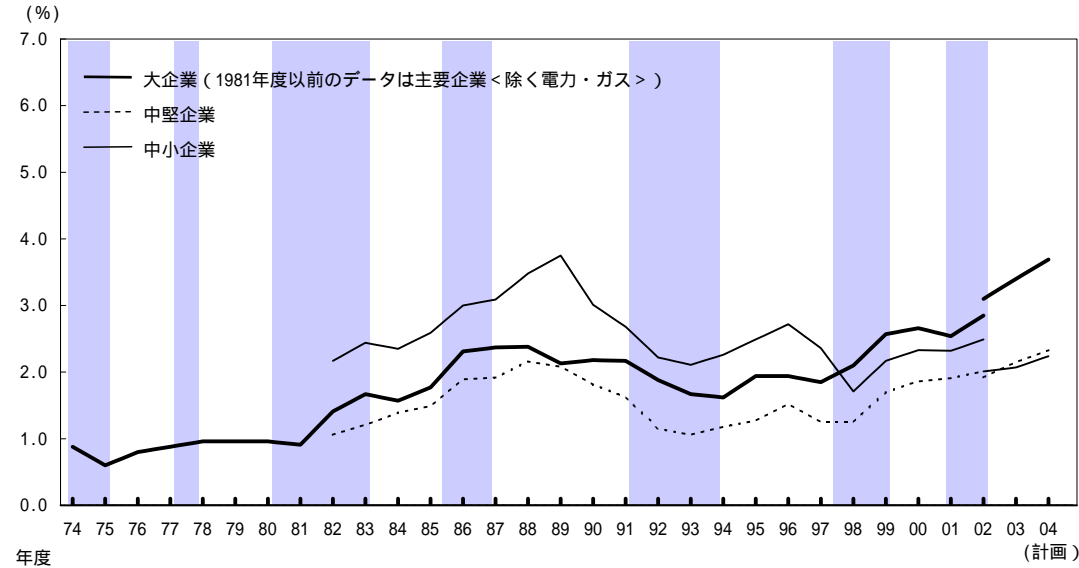


売上高経常利益率のピーク・ボトム（1974年度以降）

製造業 (%)					
大企業		中堅企業		中小企業	
ピーク	ボトム	ピーク	ボトム	ピーク	ボトム
	1.55 (FY75)		-0.16 (FY75)		1.23 (FY75)
4.84 (FY79)	3.59 (FY81)	4.12 (FY79)	2.78 (FY82)	3.79 (FY79)	1.95 (FY82)
4.76 (FY84)	3.34 (FY86)	3.40 (FY84)	2.99 (FY85)	2.52 (FY84)	2.29 (FY86)
5.75 (FY89)	2.41 (FY93)	5.21 (FY89)	2.19 (FY93)	4.50 (FY89)	1.62 (FY93)
4.18 (FY96)	3.07 (FY98)	3.10 (FY96)	2.70 (FY97)	2.59 (FY96)	1.40 (FY98)
4.61 (FY00)	3.00 (FY01)	4.70 (FY00)	3.24 (FY01)	3.00 (FY00)	1.72 (FY01)

	今回調査値		
	大企業	中堅企業	中小企業
2003年度	4.90	3.28	3.14
2004年度(計画)	5.58	3.87	3.63

非製造業



売上高経常利益率のピーク・ボトム（1982年度以降）

非製造業 (%)					
大企業		中堅企業		中小企業	
ピーク	ボトム	ピーク	ボトム	ピーク	ボトム
	1.41 (FY82)		1.06 (FY82)		2.17 (FY82)
1.67 (FY83)	1.57 (FY84)	—	—	2.44 (FY83)	2.35 (FY84)
2.38 (FY88)	1.62 (FY94)	2.16 (FY88)	1.06 (FY93)	3.75 (FY89)	2.11 (FY93)
1.94 (FY95,96)	1.85 (FY97)	1.52 (FY96)	1.25 (FY97,98)	2.72 (FY96)	1.71 (FY98)
2.66 (FY00)	2.54 (FY01)			2.33 (FY00)	2.32 (FY01)

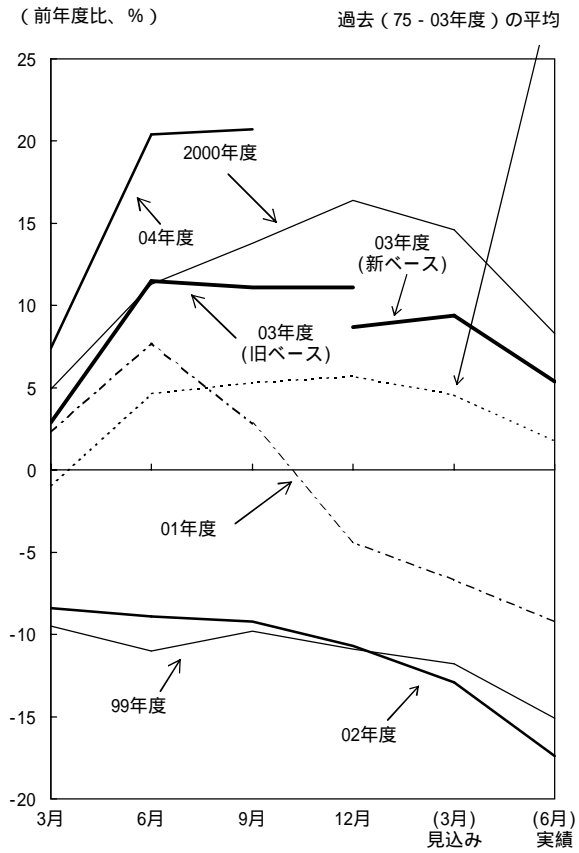
	今回調査値		
	大企業	中堅企業	中小企業
2003年度	3.40	2.15	2.07
2004年度(計画)	3.69	2.33	2.24

設備投資(含む土地投資額)の足取り

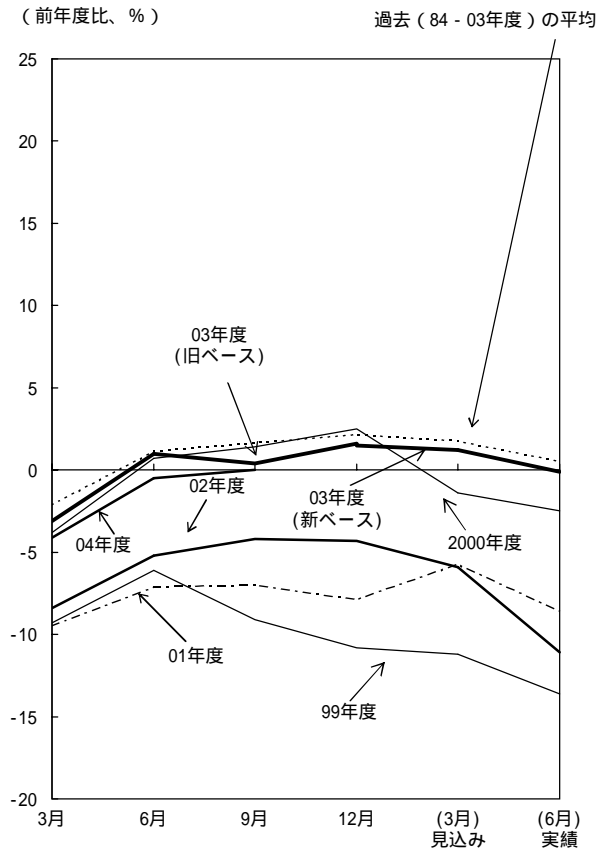
(注) 横軸に初回調査(3月調査)から実績が確定する翌年6月調査までの6調査回を取り、毎年度の設備投資計画について、調査回毎の前年比の足取り(修正パターン)をグラフで示したものを。

(1) 大企業

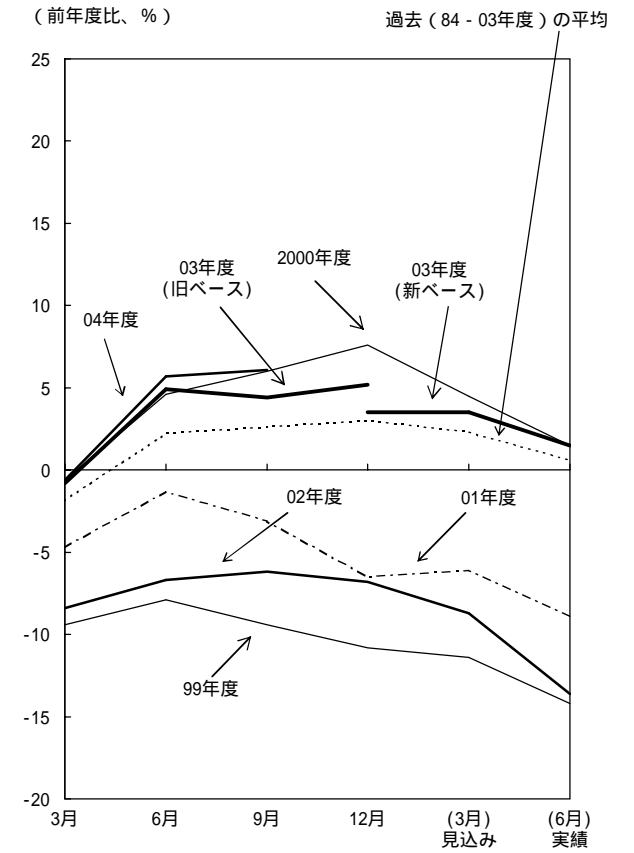
製造業



非製造業

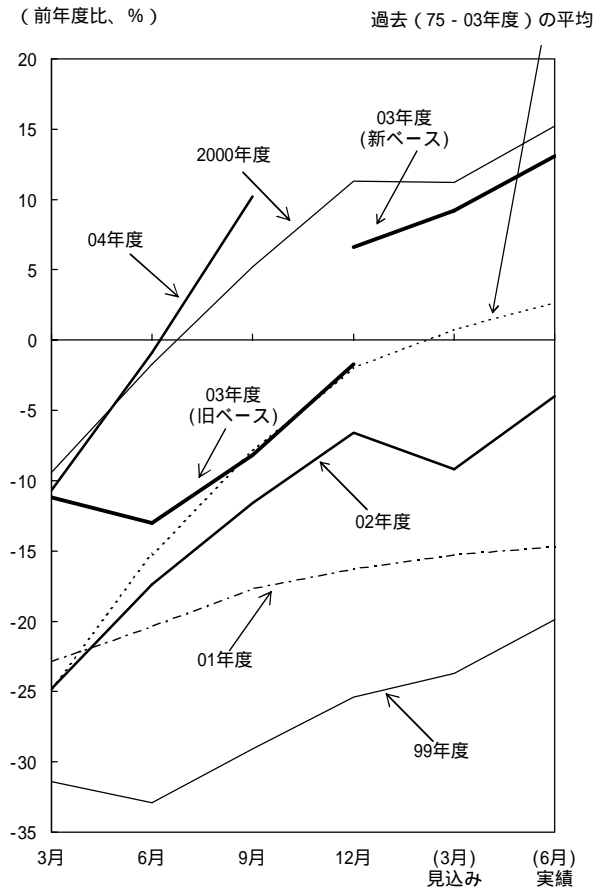


全産業

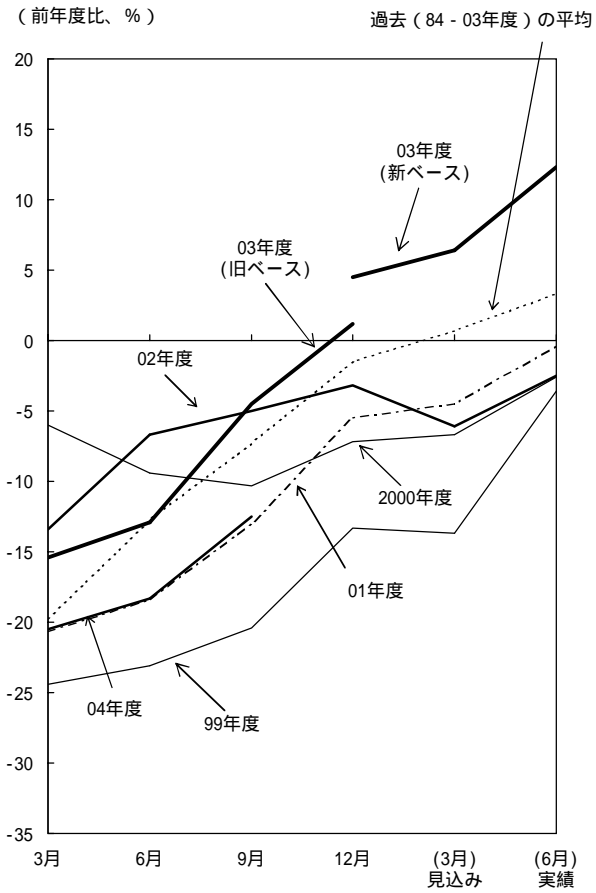


(2) 中小企業

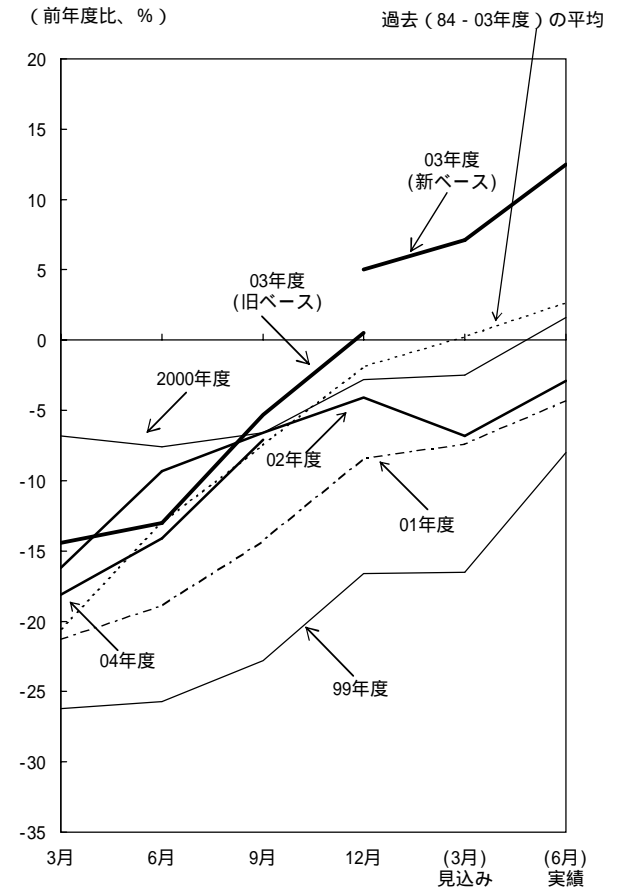
製造業



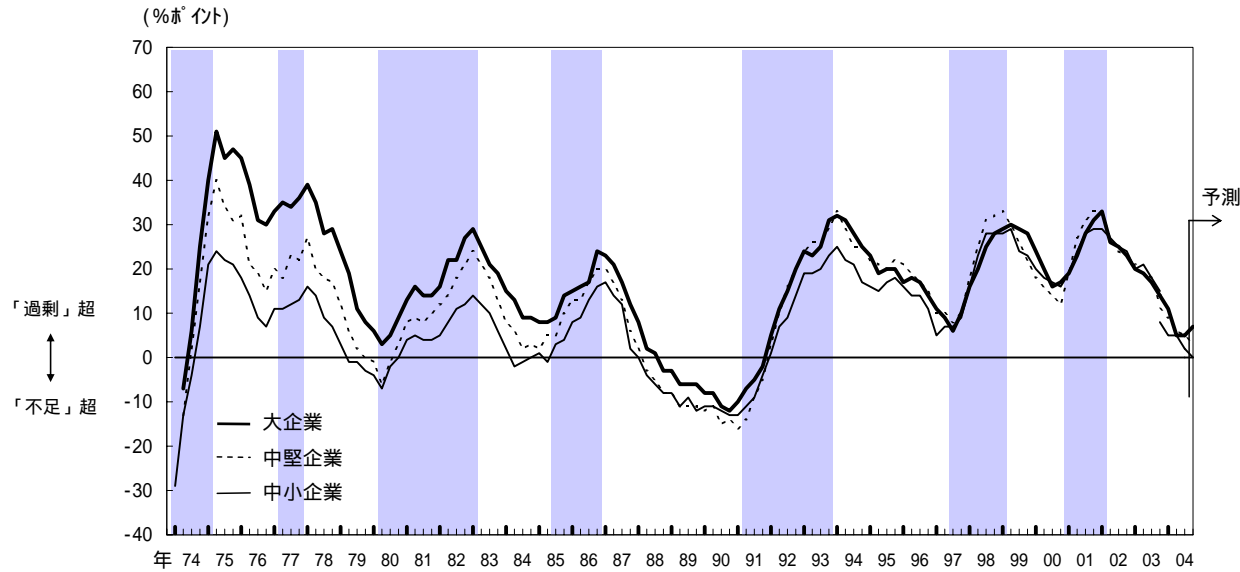
非製造業



全産業



生産・営業用設備判断（製造業）の推移



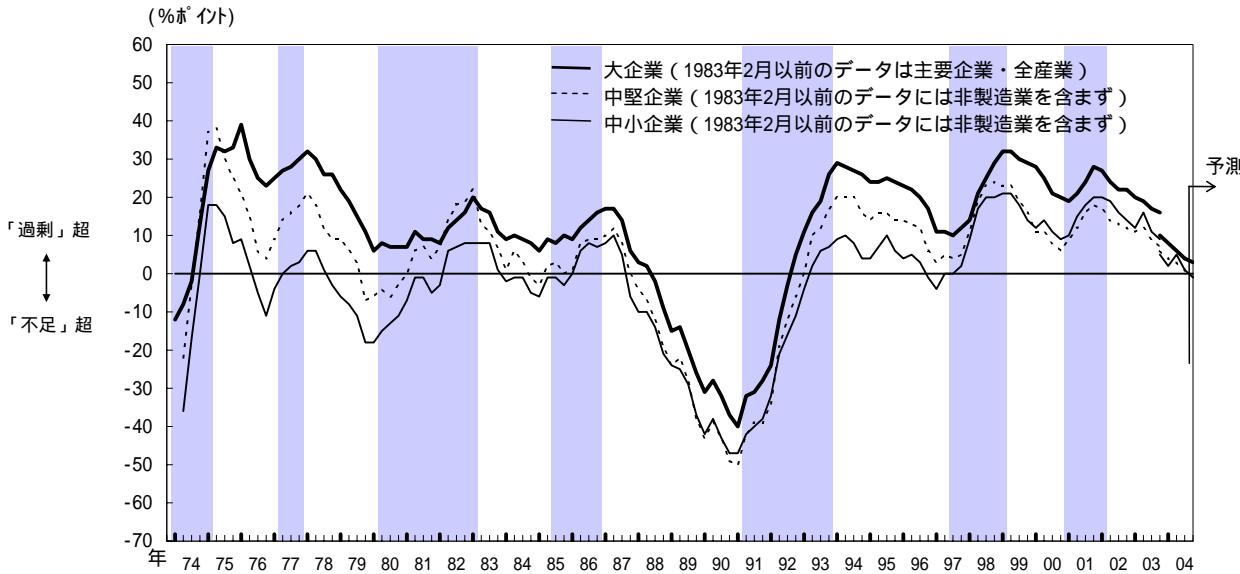
生産・営業用設備判断のピーク・ボトム（1974年5月以降）

(%ポイント)

製 造 業					
大 企 業		中 堅 企 業		中 小 企 業	
ピーク	ボトム	ピーク	ボトム	ピーク	ボトム
51 (75/5)	30 (76/11)	40 (75/5)	15 (76/11)	24 (75/5)	7 (76/11)
39 (78/2)	3 (80/5)	27 (78/2)	-6 (80/5)	16 (78/2)	-7 (80/5)
29 (83/2)	8 (85/2,5)	24 (83/2)	2 (84/8,85/2)	14 (83/2)	-2 (84/5)
24 (86/11)	-12 (90/11)	20 (86/11,87/2)	-16 (91/2)	17 (87/2)	-13 (90/11,91/2)
32 (94/2)	6 (97/9)	33 (94/2)	8 (97/9)	25 (94/2)	5 (97/3)
30 (99/6)	16 (00/9)	33 (99/3)	12 (00/12)	29 (99/6)	16 (00/12)
33 (02/3)		33 (01/12,02/3)		29 (01/12,02/3)	

	今 回 調 査 値		
	大 企 業	中 堅 企 業	中 小 企 業
最 近	5	5	2
先 行 き	7	3	0

雇用人員判断（全産業）の推移



雇用人員判断のピーク・ボトム（1983年5月以降）

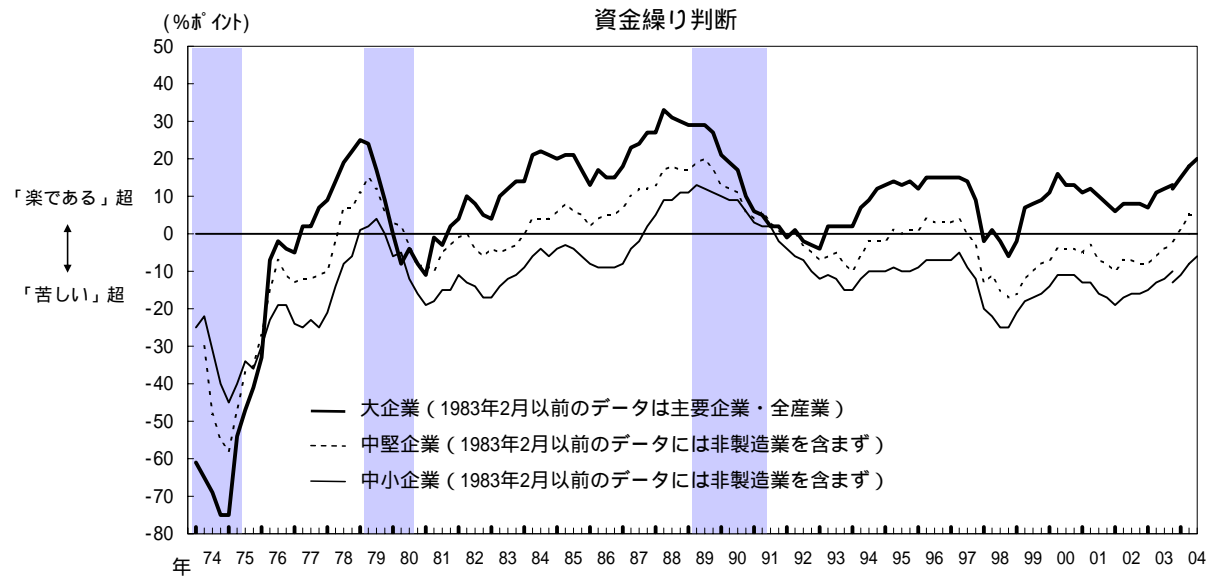
(%ポイント)

全 産 業					
大 企 業		中 堅 企 業		中 小 企 業	
ピーク	ボトム	ピーク	ボトム	ピーク	ボトム
17 (83/5)	6 (85/2)	13 (83/5)	-3 (85/2)	8 (83/5,8)	-6 (85/2)
17 (87/2,5)	-40 (91/2)	12 (87/5)	-50 (91/2)	10 (87/5)	-47 (90/11,91/2)
29 (94/2)	10 (97/9)	20 (94/2,5,8)	3 (97/3)	10 (94/5,95/8)	-4 (97/3)
32 (99/3,6)	19 (01/3)	24 (98/12)	6 (00/12)	21 (99/3,6)	9 (00/12)
28 (01/12)		18 (01/12)		20 (01/12,02/3)	

	今 回 調 査 値		
	大 企 業	中 堅 企 業	中 小 企 業
最 近	4	1	1
先 行 き	3	-1	-1

(注) 企業金融関連判断において、シャドーは公定歩合引き上げ局面。

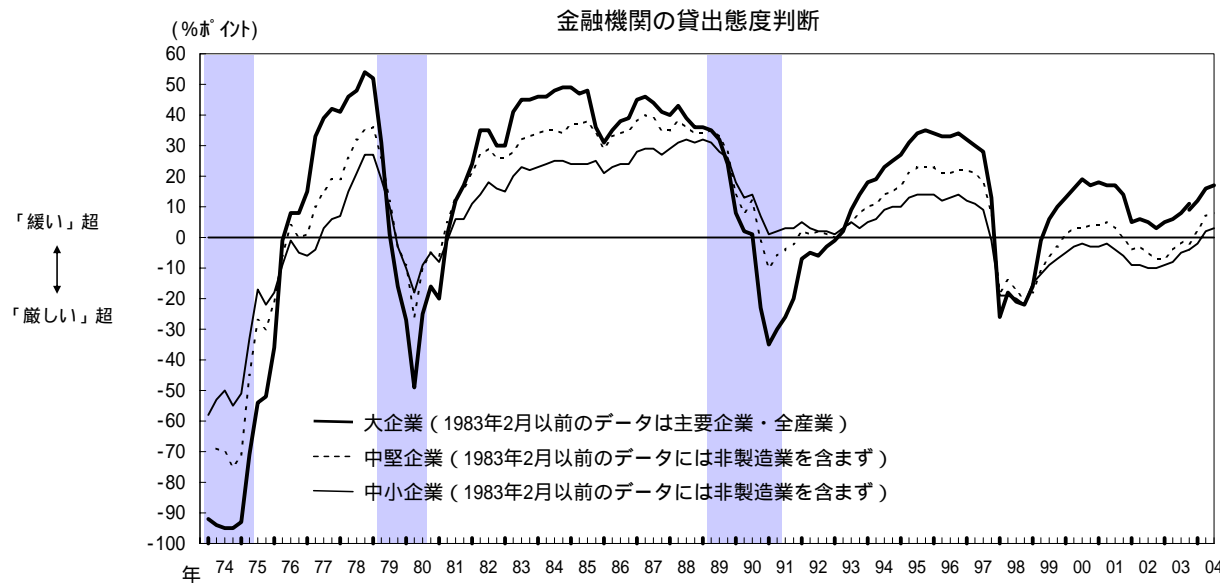
企業金融関連判断（全産業）の推移



資金繰り判断のピーク・ボトム（1983年5月以降）

全産業					
大企業		中堅企業		中小企業	
ピーク	ボトム	ピーク	ボトム	ピーク	ボトム
33	-6	20	-17	13	-25
(88/5)	(98/12)	(89/8)	(98/12)	(89/5)	(98/9,12)

	今回調査値		
	大企業	中堅企業	中小企業
最近	20	5	-6



金融機関の貸出態度判断のピーク・ボトム（1983年5月以降）

全産業					
大企業		中堅企業		中小企業	
ピーク	ボトム	ピーク	ボトム	ピーク	ボトム
49	-35	40	-21	32	-22
(84/11, 85/2)	(91/2)	(87/5)	(98/12)	(88/8, 89/2)	(98/12)

	今回調査値		
	大企業	中堅企業	中小企業
最近	17	8	3