

短観(概要) 2017年12月

第175回 全国企業短期経済観測調査

本件の対外公表は
12月15日(金) 8時50分

2017年12月15日
日本銀行調査統計局

調査対象企業数

| | 製造業 | 非製造業 | 合計 | 回答率 |
|-------|--------|--------|---------|-------|
| 全国企業 | 4,333社 | 6,312社 | 10,645社 | 99.6% |
| うち大企業 | 1,074社 | 1,023社 | 2,097社 | 99.6% |
| 中堅企業 | 1,140社 | 1,831社 | 2,971社 | 99.5% |
| 中小企業 | 2,119社 | 3,458社 | 5,577社 | 99.6% |
| 金融機関 | - | - | 195社 | 98.5% |

< 回答期間 > 11月14日 ~ 12月14日

(参考) 事業計画の前提となっている想定為替レート(大企業・製造業)

| | 2016年度 | | | 2017年度 | | |
|------------|--------|--------|--------|--------|--------|--------|
| | 上期 | 下期 | | 上期 | 下期 | |
| 2017年6月調査 | 108.29 | 106.57 | 109.89 | 108.31 | 108.36 | 108.27 |
| 2017年9月調査 | - | - | - | 109.29 | 109.46 | 109.12 |
| 2017年12月調査 | - | - | - | 110.18 | 110.69 | 109.66 |

(円/ドル)

1. 業況判断

(「良い」-「悪い」・%ポイント)

| | 大企業 | | | | | | 中堅企業 | | | | | | 中小企業 | | | | | |
|-----------|-----------|-----|------------|-----|-----|-----|-----------|-----|------------|-----|-----|-----|-----------|-----|------------|-----|-----|-----|
| | 2017年9月調査 | | 2017年12月調査 | | | | 2017年9月調査 | | 2017年12月調査 | | | | 2017年9月調査 | | 2017年12月調査 | | | |
| | 最近 | 先行き | 最近 | 変化幅 | 先行き | 変化幅 | 最近 | 先行き | 最近 | 変化幅 | 先行き | 変化幅 | 最近 | 先行き | 最近 | 変化幅 | 先行き | 変化幅 |
| 製造業 | 22 | 19 | 25 | 3 | 19 | -6 | 17 | 13 | 19 | 2 | 14 | -5 | 10 | 8 | 15 | 5 | 11 | -4 |
| 繊維 | 6 | 3 | 6 | 0 | 0 | -6 | -11 | -11 | -7 | 4 | -13 | -6 | -22 | -25 | -20 | 2 | -25 | -5 |
| 木材・木製品 | 29 | 18 | 24 | -5 | 12 | -12 | 22 | 20 | 42 | 20 | 23 | -19 | -1 | -1 | -3 | -2 | -3 | 0 |
| 紙・パルプ | 10 | 3 | 10 | 0 | -3 | -13 | -5 | 5 | -7 | -2 | 5 | 12 | -7 | -8 | -1 | 6 | -12 | -11 |
| 化学 | 27 | 18 | 32 | 5 | 17 | -15 | 21 | 16 | 26 | 5 | 20 | -6 | 18 | 10 | 21 | 3 | 12 | -9 |
| 石油・石炭製品 | 31 | 19 | 38 | 7 | 25 | -13 | 27 | 18 | 18 | -9 | 9 | -9 | -5 | -7 | -4 | 1 | -4 | 0 |
| 窯業・土石製品 | 22 | 16 | 24 | 2 | 18 | -6 | 21 | 15 | 11 | -10 | 19 | 8 | 6 | 11 | 7 | 1 | 13 | 6 |
| 鉄鋼 | 12 | 14 | 18 | 6 | 14 | -4 | 19 | 24 | 34 | 15 | 43 | 9 | 30 | 32 | 43 | 13 | 42 | -1 |
| 非鉄金属 | 23 | 14 | 40 | 17 | 34 | -6 | 26 | 28 | 28 | 2 | 24 | -4 | 30 | 27 | 37 | 7 | 33 | -4 |
| 食料品 | 18 | 16 | 19 | 1 | 15 | -4 | 5 | 6 | 4 | -1 | 6 | 2 | 11 | 9 | 9 | -2 | 8 | -1 |
| 金属製品 | 8 | 5 | 13 | 5 | 3 | -10 | 12 | 8 | 19 | 7 | 9 | -10 | 20 | 14 | 23 | 3 | 22 | -1 |
| はん用機械 | 35 | 33 | 33 | -2 | 37 | 4 | 25 | 23 | 36 | 11 | 29 | -7 | 23 | 13 | 33 | 10 | 16 | -17 |
| 生産用機械 | 36 | 38 | 46 | 10 | 42 | -4 | 27 | 30 | 30 | 3 | 23 | -7 | 22 | 13 | 27 | 5 | 20 | -7 |
| 業務用機械 | 30 | 30 | 23 | -7 | 27 | 4 | 22 | 13 | 22 | 0 | 13 | -9 | 17 | 18 | 20 | 3 | 16 | -4 |
| 電気機械 | 27 | 26 | 27 | 0 | 25 | -2 | 22 | 15 | 26 | 4 | 19 | -7 | 9 | 12 | 14 | 5 | 14 | 0 |
| 造船・重機等 | -14 | 0 | -4 | 10 | -4 | 0 | 9 | 2 | 0 | -9 | -9 | -9 | 14 | 11 | 16 | 2 | 10 | -6 |
| 自動車 | 18 | 14 | 20 | 2 | 16 | -4 | 23 | 18 | 24 | 1 | 19 | -5 | 30 | 22 | 32 | 2 | 22 | -10 |
| 素材業種 | 21 | 14 | 26 | 5 | 15 | -11 | 14 | 14 | 18 | 4 | 16 | -2 | 8 | 5 | 12 | 4 | 9 | -3 |
| 加工業種 | 23 | 21 | 25 | 2 | 21 | -4 | 18 | 13 | 20 | 2 | 14 | -6 | 14 | 11 | 17 | 3 | 12 | -5 |
| 非製造業 | 23 | 19 | 23 | 0 | 20 | -3 | 19 | 14 | 20 | 1 | 14 | -6 | 8 | 4 | 9 | 1 | 5 | -4 |
| 建設 | 48 | 35 | 45 | -3 | 38 | -7 | 34 | 22 | 32 | -2 | 21 | -11 | 17 | 9 | 18 | 1 | 6 | -12 |
| 不動産 | 35 | 30 | 34 | -1 | 28 | -6 | 31 | 21 | 31 | 0 | 21 | -10 | 14 | 12 | 15 | 1 | 9 | -6 |
| 物品賃貸 | 15 | 18 | 24 | 9 | 21 | -3 | 23 | 20 | 27 | 4 | 17 | -10 | 20 | 16 | 24 | 4 | 20 | -4 |
| 卸売 | 21 | 15 | 24 | 3 | 16 | -8 | 11 | 9 | 13 | 2 | 11 | -2 | 0 | -2 | 3 | 3 | 0 | -3 |
| 小売 | 8 | 13 | 10 | 2 | 15 | 5 | 7 | 7 | 2 | -5 | 5 | 3 | -5 | -4 | -11 | -6 | -8 | 3 |
| 運輸・郵便 | 18 | 11 | 21 | 3 | 14 | -7 | 17 | 10 | 22 | 5 | 13 | -9 | 8 | 4 | 9 | 1 | 5 | -4 |
| 通信 | 19 | 19 | 19 | 0 | 19 | 0 | 19 | 19 | 15 | -4 | 15 | 0 | 23 | 26 | 25 | 2 | 25 | 0 |
| 情報サービス | 27 | 20 | 33 | 6 | 27 | -6 | 29 | 24 | 36 | 7 | 26 | -10 | 17 | 12 | 18 | 1 | 18 | 0 |
| 電気・ガス | 3 | 5 | 8 | 5 | -3 | -11 | 22 | 17 | 26 | 4 | 15 | -11 | 18 | 12 | 15 | -3 | 18 | 3 |
| 対事業所サービス | 40 | 33 | 36 | -4 | 32 | -4 | 26 | 20 | 25 | -1 | 15 | -10 | 12 | 7 | 15 | 3 | 9 | -6 |
| 対個人サービス | 35 | 30 | 24 | -11 | 27 | 3 | 16 | 11 | 15 | -1 | 9 | -6 | 7 | 3 | 6 | -1 | 5 | -1 |
| 宿泊・飲食サービス | 6 | 7 | 0 | -6 | 0 | 0 | 15 | 10 | 10 | -5 | 14 | 4 | 0 | -2 | -2 | -2 | 1 | 3 |
| 全産業 | 23 | 19 | 25 | 2 | 19 | -6 | 18 | 13 | 19 | 1 | 14 | -5 | 9 | 6 | 11 | 2 | 7 | -4 |

| | 全規模合計 | | | | | |
|------|-------|----|----|---|----|----|
| 製造業 | 15 | 12 | 19 | 4 | 14 | -5 |
| 非製造業 | 14 | 10 | 14 | 0 | 9 | -5 |
| 全産業 | 15 | 11 | 16 | 1 | 11 | -5 |

(注) 1. 回答率 = 業況判断の有効回答社数 / 調査対象企業数 × 100

2. 判断項目において、「最近」は回答時点を、「先行き」は3か月後を示す。「最近」の変化幅は、前回調査の「最近」との対比。「先行き」の変化幅は、今回調査の「最近」との対比(以下、同じ)。

3. 「造船・重機等」は自動車以外の輸送用機械。

1. 業況判断 (続)

<参考> 業況判断の選択肢別社数構成比

(%、%ポイント)

| | 2017年9月調査 | | | 2017年12月調査 | | | | | |
|------------|-----------|------|------|------------|------|------|-----|------|------|
| | 最近 | | | 最近 | | | 先行き | | |
| | 大企業 | 中堅企業 | 中小企業 | 大企業 | 中堅企業 | 中小企業 | 大企業 | 中堅企業 | 中小企業 |
| 製造業 | 22 | 17 | 10 | 25 | 19 | 15 | 19 | 14 | 11 |
| 1. 良い | 27 | 26 | 26 | 29 | 28 | 29 | 23 | 22 | 24 |
| 2. さほど良くない | 68 | 65 | 58 | 67 | 63 | 57 | 73 | 70 | 63 |
| 3. 悪い | 5 | 9 | 16 | 4 | 9 | 14 | 4 | 8 | 13 |
| 非製造業 | 23 | 19 | 8 | 23 | 20 | 9 | 20 | 14 | 5 |
| 1. 良い | 27 | 26 | 21 | 28 | 27 | 22 | 24 | 21 | 18 |
| 2. さほど良くない | 69 | 67 | 66 | 67 | 66 | 65 | 72 | 72 | 69 |
| 3. 悪い | 4 | 7 | 13 | 5 | 7 | 13 | 4 | 7 | 13 |

(注) 業況判断は、「良い」(回答社数構成比) - 「悪い」(回答社数構成比)。

2. 需給・在庫・価格判断

(%ポイント)

| | | 大企業 | | | | | |
|-------------------------------------|---------|-----------|-----|------------|-----|-----|-----|
| | | 2017年9月調査 | | 2017年12月調査 | | | |
| | | 最近 | 先行き | 最近 | 変化幅 | 先行き | 変化幅 |
| 国内での製商品・サービス需給判断 (「需要超過」-「供給超過」) | 製造業 | -5 | -6 | -2 | 3 | -3 | -1 |
| | うち 素材業種 | -8 | -7 | -3 | 5 | -5 | -2 |
| | 加工業種 | -3 | -4 | 0 | 3 | -3 | -3 |
| 海外での製商品需給判断 (「需要超過」-「供給超過」) | 非製造業 | -8 | -9 | -7 | 1 | -9 | -2 |
| | 製造業 | 0 | 0 | 3 | 3 | 1 | -2 |
| | うち 素材業種 | -3 | -4 | 0 | 3 | -2 | -2 |
| | 加工業種 | 3 | 2 | 5 | 2 | 2 | -3 |

| | | | | | | |
|----------------------------|---------|---|---|----|--|--|
| 製商品在庫水準判断 (「過大」-「不足」) | 製造業 | 8 | 7 | -1 | | |
| | うち 素材業種 | 9 | 6 | -3 | | |
| | 加工業種 | 8 | 7 | -1 | | |
| 製商品流通在庫水準判断 (「過大」-「不足」) | 製造業 | 6 | 4 | -2 | | |
| | うち 素材業種 | 8 | 4 | -4 | | |
| | 加工業種 | 4 | 3 | -1 | | |

| | | | | | | | |
|-----------------------|---------|----|----|----|---|----|----|
| 販売価格判断 (「上昇」-「下落」) | 製造業 | 0 | -2 | 1 | 1 | 0 | -1 |
| | うち 素材業種 | 8 | 5 | 14 | 6 | 5 | -9 |
| | 加工業種 | -5 | -6 | -5 | 0 | -3 | 2 |
| | 非製造業 | 3 | 1 | 4 | 1 | 2 | -2 |
| 仕入価格判断 (「上昇」-「下落」) | 製造業 | 14 | 13 | 18 | 4 | 18 | 0 |
| | うち 素材業種 | 18 | 15 | 24 | 6 | 22 | -2 |
| | 加工業種 | 12 | 12 | 15 | 3 | 16 | 1 |
| | 非製造業 | 12 | 15 | 15 | 3 | 15 | 0 |

(%ポイント)

| | | 中小企業 | | | | | |
|-------------------------------------|---------|-----------|-----|------------|-----|-----|-----|
| | | 2017年9月調査 | | 2017年12月調査 | | | |
| | | 最近 | 先行き | 最近 | 変化幅 | 先行き | 変化幅 |
| 国内での製商品・サービス需給判断 (「需要超過」-「供給超過」) | 製造業 | -16 | -17 | -13 | 3 | -15 | -2 |
| | うち 素材業種 | -22 | -20 | -18 | 4 | -19 | -1 |
| | 加工業種 | -11 | -13 | -9 | 2 | -12 | -3 |
| 海外での製商品需給判断 (「需要超過」-「供給超過」) | 非製造業 | -16 | -18 | -14 | 2 | -16 | -2 |
| | 製造業 | -8 | -9 | -7 | 1 | -6 | 1 |
| | うち 素材業種 | -12 | -12 | -10 | 2 | -9 | 1 |
| | 加工業種 | -6 | -6 | -4 | 2 | -4 | 0 |

| | | | | | | |
|----------------------------|---------|----|----|----|--|--|
| 製商品在庫水準判断 (「過大」-「不足」) | 製造業 | 10 | 10 | 0 | | |
| | うち 素材業種 | 12 | 11 | -1 | | |
| | 加工業種 | 9 | 7 | -2 | | |
| 製商品流通在庫水準判断 (「過大」-「不足」) | 製造業 | 13 | 10 | -3 | | |
| | うち 素材業種 | 18 | 15 | -3 | | |
| | 加工業種 | 10 | 6 | -4 | | |

| | | | | | | | |
|-----------------------|---------|----|----|----|---|----|---|
| 販売価格判断 (「上昇」-「下落」) | 製造業 | -2 | -1 | 0 | 2 | 1 | 1 |
| | うち 素材業種 | 5 | 7 | 7 | 2 | 11 | 4 |
| | 加工業種 | -6 | -6 | -6 | 0 | -5 | 1 |
| | 非製造業 | -3 | -2 | 0 | 3 | 2 | 2 |
| 仕入価格判断 (「上昇」-「下落」) | 製造業 | 28 | 31 | 33 | 5 | 37 | 4 |
| | うち 素材業種 | 30 | 33 | 37 | 7 | 42 | 5 |
| | 加工業種 | 26 | 29 | 31 | 5 | 33 | 2 |
| | 非製造業 | 19 | 24 | 24 | 5 | 28 | 4 |

3. 売上・収益計画

売上高 (前年度比・%)

| | | 2016年度 | | 2017年度 | |
|-------|------|--------|-----|--------|-----|
| | | | 修正率 | (計画) | 修正率 |
| 大企業 | 製造業 | -2.9 | | 3.9 | 1.2 |
| | 国内 | -1.5 | | 3.8 | 0.8 |
| | 輸出 | -6.1 | | 4.2 | 1.9 |
| | 非製造業 | -3.8 | | 3.8 | 0.9 |
| | 全産業 | -3.4 | | 3.8 | 1.0 |
| 中堅企業 | 製造業 | 0.1 | | 4.4 | 0.9 |
| | 非製造業 | 0.9 | | 2.5 | 0.1 |
| | 全産業 | 0.7 | | 3.0 | 0.3 |
| 中小企業 | 製造業 | -0.3 | | 2.5 | 0.7 |
| | 非製造業 | 0.8 | | 1.4 | 0.7 |
| | 全産業 | 0.6 | | 1.6 | 0.7 |
| 全規模合計 | 製造業 | -2.0 | | 3.7 | 1.0 |
| | 非製造業 | -1.2 | | 2.7 | 0.6 |
| | 全産業 | -1.5 | | 3.0 | 0.8 |

(注) 修正率・幅は、前回調査との対比(以下、同じ)。

(前年同期比・%)

| | | 2016/上期 | | 2016/下期 | | 2017/上期 | | 2017/下期 | |
|--|--|---------|-----|---------|-----|---------|-----|---------|------|
| | | | 修正率 | | 修正率 | (計画) | 修正率 | | 修正率 |
| | | -6.1 | | 0.2 | | 5.8 | 2.1 | 2.1 | 0.3 |
| | | -4.0 | | 0.9 | | 5.0 | 1.0 | 2.7 | 0.7 |
| | | -10.7 | | -1.5 | | 7.9 | 4.7 | 0.7 | -0.6 |
| | | -6.9 | | -0.6 | | 5.2 | 1.5 | 2.4 | 0.4 |
| | | -6.6 | | -0.3 | | 5.5 | 1.7 | 2.3 | 0.3 |
| | | -1.2 | | 1.3 | | 4.2 | 0.7 | 4.6 | 1.1 |
| | | 0.0 | | 1.8 | | 2.8 | 0.1 | 2.3 | 0.2 |
| | | -0.3 | | 1.7 | | 3.1 | 0.2 | 2.8 | 0.4 |
| | | -1.9 | | 1.2 | | 3.9 | 0.9 | 1.1 | 0.5 |
| | | -0.3 | | 1.9 | | 2.8 | 0.7 | 0.2 | 0.6 |
| | | -0.7 | | 1.7 | | 3.1 | 0.8 | 0.4 | 0.6 |
| | | -4.6 | | 0.5 | | 5.2 | 1.6 | 2.3 | 0.5 |
| | | -3.3 | | 0.7 | | 3.9 | 0.9 | 1.7 | 0.4 |
| | | -3.7 | | 0.7 | | 4.3 | 1.1 | 1.9 | 0.4 |

経常利益 (前年度比・%)

| | | 2016年度 | | 2017年度 | |
|-------|--------|--------|-----|--------|------|
| | | | 修正率 | (計画) | 修正率 |
| 大企業 | 製造業 | -0.5 | | 15.0 | 9.8 |
| | うち素材業種 | 8.1 | | 16.9 | 9.1 |
| | 加工業種 | -3.9 | | 14.1 | 10.1 |
| | 非製造業 | 5.7 | | 4.9 | 6.6 |
| | 全産業 | 2.8 | | 9.5 | 8.1 |
| 中堅企業 | 製造業 | 0.5 | | 4.2 | 3.4 |
| | 非製造業 | 9.2 | | -2.2 | 1.4 |
| | 全産業 | 6.4 | | -0.3 | 2.0 |
| 中小企業 | 製造業 | 16.4 | | 0.7 | 3.8 |
| | 非製造業 | 5.8 | | -6.0 | 2.9 |
| | 全産業 | 8.3 | | -4.3 | 3.2 |
| 全規模合計 | 製造業 | 1.6 | | 11.8 | 8.3 |
| | 非製造業 | 6.4 | | 0.9 | 4.8 |
| | 全産業 | 4.4 | | 5.2 | 6.2 |

(前年同期比・%)

| | | 2016/上期 | | 2016/下期 | | 2017/上期 | | 2017/下期 | |
|--|--|---------|-----|---------|-----|---------|------|---------|------|
| | | | 修正率 | | 修正率 | (計画) | 修正率 | | 修正率 |
| | | -25.8 | | 33.1 | | 51.6 | 23.1 | -12.1 | -3.5 |
| | | -21.4 | | 46.8 | | 61.3 | 19.7 | -14.4 | -2.3 |
| | | -27.6 | | 27.7 | | 47.4 | 24.7 | -11.0 | -4.0 |
| | | -2.6 | | 16.4 | | 15.9 | 16.5 | -6.9 | -4.3 |
| | | -13.7 | | 24.3 | | 30.6 | 19.5 | -9.5 | -3.9 |
| | | -8.0 | | 8.6 | | 15.7 | 10.3 | -5.1 | -2.6 |
| | | 9.9 | | 8.7 | | 4.7 | 8.8 | -7.5 | -4.3 |
| | | 3.7 | | 8.6 | | 8.0 | 9.3 | -6.8 | -3.8 |
| | | 0.6 | | 32.1 | | 19.2 | 8.7 | -13.4 | -0.8 |
| | | 7.3 | | 4.6 | | -0.4 | 7.8 | -10.6 | -1.3 |
| | | 5.6 | | 10.7 | | 4.3 | 8.0 | -11.4 | -1.2 |
| | | -21.2 | | 29.6 | | 42.7 | 19.9 | -11.4 | -3.1 |
| | | 1.5 | | 11.4 | | 10.2 | 13.3 | -8.0 | -3.5 |
| | | -8.1 | | 18.4 | | 22.0 | 16.0 | -9.5 | -3.3 |

3. 売上・収益計画（続）

売上高経常利益率

(%・%ポイント)

| | | 2016年度 | | 2017年度 | |
|-------|------|--------|-----|--------|------|
| | | | 修正幅 | (計画) | 修正幅 |
| 大企業 | 製造業 | 7.33 | | 8.11 | 0.64 |
| | 非製造業 | 5.87 | | 5.94 | 0.32 |
| | 全産業 | 6.47 | | 6.82 | 0.45 |
| 中堅企業 | 製造業 | 5.12 | | 5.11 | 0.12 |
| | 非製造業 | 3.55 | | 3.39 | 0.05 |
| | 全産業 | 3.91 | | 3.78 | 0.06 |
| 中小企業 | 製造業 | 4.60 | | 4.52 | 0.14 |
| | 非製造業 | 3.66 | | 3.39 | 0.07 |
| | 全産業 | 3.86 | | 3.63 | 0.08 |
| 全規模合計 | 製造業 | 6.48 | | 6.99 | 0.47 |
| | 非製造業 | 4.62 | | 4.53 | 0.17 |
| | 全産業 | 5.21 | | 5.31 | 0.27 |

(%・%ポイント)

| 2016/上期 | | 2016/下期 | | 2017/上期 | | 2017/下期 | |
|---------|------|---------|------|---------|-------|---------|-----|
| | | | 修正幅 | | 修正幅 | (計画) | 修正幅 |
| 6.52 | 8.06 | 9.34 | 1.59 | 6.94 | -0.28 | | |
| 6.35 | 5.44 | 6.99 | 0.90 | 4.94 | -0.24 | | |
| 6.42 | 6.51 | 7.95 | 1.19 | 5.76 | -0.25 | | |
| 4.74 | 5.47 | 5.26 | 0.46 | 4.96 | -0.20 | | |
| 3.25 | 3.83 | 3.31 | 0.27 | 3.46 | -0.16 | | |
| 3.59 | 4.20 | 3.76 | 0.31 | 3.80 | -0.17 | | |
| 4.10 | 5.06 | 4.71 | 0.34 | 4.34 | -0.06 | | |
| 3.52 | 3.78 | 3.41 | 0.22 | 3.37 | -0.06 | | |
| 3.65 | 4.05 | 3.70 | 0.25 | 3.57 | -0.07 | | |
| 5.79 | 7.12 | 7.86 | 1.20 | 6.16 | -0.23 | | |
| 4.72 | 4.52 | 5.01 | 0.55 | 4.09 | -0.17 | | |
| 5.06 | 5.34 | 5.92 | 0.76 | 4.75 | -0.18 | | |

当期純利益

(前年度比・%)

| | | 2016年度 | | 2017年度 | |
|-------|--------|--------|-----|--------|------|
| | | | 修正率 | (計画) | 修正率 |
| 大企業 | 製造業 | 7.1 | | 28.9 | 12.1 |
| | うち素材業種 | 43.5 | | 22.9 | 13.5 |
| | 加工業種 | -4.9 | | 31.9 | 11.4 |
| | 非製造業 | 23.9 | | 15.2 | 8.6 |
| | 全産業 | 15.2 | | 21.7 | 10.3 |
| 中堅企業 | 製造業 | 10.3 | | 10.0 | 3.3 |
| | 非製造業 | 16.8 | | 0.3 | 3.1 |
| | 全産業 | 14.8 | | 3.1 | 3.2 |
| 中小企業 | 製造業 | 22.1 | | 10.4 | 2.0 |
| | 非製造業 | 1.4 | | 1.9 | 3.5 |
| | 全産業 | 6.0 | | 4.1 | 3.1 |
| 全規模合計 | 製造業 | 9.1 | | 24.5 | 10.0 |
| | 非製造業 | 16.3 | | 9.2 | 6.4 |
| | 全産業 | 13.2 | | 15.4 | 7.9 |

(前年同期比・%)

| 2016/上期 | | 2016/下期 | | 2017/上期 | | 2017/下期 | |
|---------|------|---------|------|---------|------|---------|-----|
| | | | 修正率 | | 修正率 | (計画) | 修正率 |
| -19.0 | 62.2 | 45.6 | 25.7 | 11.2 | -2.6 | | |
| -8.7 | 3.2倍 | 49.4 | 26.6 | -2.5 | -1.5 | | |
| -23.0 | 28.5 | 43.9 | 25.3 | 18.5 | -3.0 | | |
| -7.3 | 2.1倍 | 26.7 | 19.8 | 1.2 | -5.0 | | |
| -13.1 | 83.1 | 35.4 | 22.7 | 6.2 | -3.8 | | |
| -8.4 | 35.6 | 17.1 | 12.5 | 3.5 | -4.7 | | |
| 15.6 | 17.9 | 6.2 | 12.3 | -4.8 | -4.5 | | |
| 7.2 | 22.6 | 9.4 | 12.4 | -2.4 | -4.6 | | |
| 4.0 | 43.4 | 27.4 | 5.2 | -4.1 | -1.5 | | |
| 8.1 | -4.6 | -1.1 | 9.3 | 5.0 | -1.5 | | |
| 7.1 | 5.0 | 5.7 | 8.1 | 2.5 | -1.5 | | |
| -15.9 | 55.9 | 40.6 | 22.0 | 8.2 | -2.7 | | |
| -0.7 | 43.2 | 16.7 | 16.4 | 0.9 | -4.0 | | |
| -7.3 | 48.2 | 26.2 | 18.8 | 4.0 | -3.4 | | |

4. 設備投資計画等

設備投資額（含む土地投資額）（注）

（前年度比・％）

| | | 2016年度 | | 2017年度 | |
|-------|------|--------|-----|--------|------|
| | | | 修正率 | (計画) | 修正率 |
| 大企業 | 製造業 | 4.3 | | 10.2 | -3.4 |
| | 非製造業 | -5.4 | | 5.8 | 1.8 |
| | 全産業 | -2.1 | | 7.4 | -0.3 |
| 中堅企業 | 製造業 | 6.3 | | 15.3 | 1.8 |
| | 非製造業 | -3.1 | | 21.1 | 1.2 |
| | 全産業 | 0.2 | | 18.9 | 1.5 |
| 中小企業 | 製造業 | -6.7 | | 4.4 | 3.5 |
| | 非製造業 | 16.3 | | -10.6 | 11.5 |
| | 全産業 | 8.8 | | -6.4 | 8.9 |
| 全規模合計 | 製造業 | 2.6 | | 10.1 | -1.5 |
| | 非製造業 | -0.7 | | 4.3 | 3.5 |
| | 全産業 | 0.4 | | 6.3 | 1.6 |

（注）ソフトウェア投資額、研究開発投資額は含まない。

研究開発投資額

（前年度比・％）

| | | 2016年度 | | 2017年度 | |
|-------|------|--------|-----|--------|------|
| | | | 修正率 | (計画) | 修正率 |
| 大企業 | 製造業 | -0.8 | | 3.1 | 0.6 |
| | 非製造業 | 10.5 | | 4.3 | 1.4 |
| | 全産業 | 0.1 | | 3.2 | 0.7 |
| 中堅企業 | 製造業 | 25.5 | | 6.5 | -0.9 |
| | 非製造業 | 29.2 | | 12.2 | -5.8 |
| | 全産業 | 25.9 | | 7.2 | -1.6 |
| 中小企業 | 製造業 | 12.2 | | 2.5 | -0.1 |
| | 非製造業 | 38.3 | | 23.0 | -2.8 |
| | 全産業 | 14.1 | | 4.3 | -0.3 |
| 全規模合計 | 製造業 | 0.3 | | 3.2 | 0.5 |
| | 非製造業 | 12.0 | | 5.2 | 0.8 |
| | 全産業 | 1.3 | | 3.4 | 0.5 |

ソフトウェア投資額

（前年度比・％）

| | | 2016年度 | | 2017年度 | |
|-------|------|--------|-----|--------|------|
| | | | 修正率 | (計画) | 修正率 |
| 大企業 | 製造業 | -5.3 | | 5.4 | 0.8 |
| | 非製造業 | 8.8 | | 6.9 | 1.2 |
| | 全産業 | 3.7 | | 6.4 | 1.1 |
| 中堅企業 | 製造業 | -5.4 | | 27.5 | -5.9 |
| | 非製造業 | -9.5 | | 10.0 | 0.4 |
| | 全産業 | -8.9 | | 12.6 | -0.7 |
| 中小企業 | 製造業 | -2.0 | | 15.7 | -5.8 |
| | 非製造業 | 11.3 | | 19.5 | -2.2 |
| | 全産業 | 7.3 | | 18.5 | -3.2 |
| 全規模合計 | 製造業 | -5.1 | | 7.6 | -0.3 |
| | 非製造業 | 5.6 | | 8.4 | 0.8 |
| | 全産業 | 2.1 | | 8.1 | 0.5 |

ソフトウェア・研究開発を含む設備投資額（除く土地投資額）

（前年度比・％）

| | | 2016年度 | | 2017年度 | |
|-------|------|--------|-----|--------|------|
| | | | 修正率 | (計画) | 修正率 |
| 大企業 | 製造業 | 0.7 | | 6.5 | -1.3 |
| | 非製造業 | -3.1 | | 8.5 | 1.4 |
| | 全産業 | -1.0 | | 7.4 | -0.1 |
| 中堅企業 | 製造業 | 8.8 | | 14.8 | 0.7 |
| | 非製造業 | -7.1 | | 24.0 | 0.9 |
| | 全産業 | -1.0 | | 20.1 | 0.8 |
| 中小企業 | 製造業 | -7.4 | | 7.2 | 2.3 |
| | 非製造業 | 18.6 | | -7.2 | 8.0 |
| | 全産業 | 8.7 | | -2.5 | 5.9 |
| 全規模合計 | 製造業 | 0.6 | | 7.4 | -0.7 |
| | 非製造業 | 0.0 | | 7.7 | 2.4 |
| | 全産業 | 0.3 | | 7.5 | 0.8 |

土地投資額

（前年度比・％）

| | | 2016年度 | | 2017年度 | |
|-------|------|--------|-----|--------|------|
| | | | 修正率 | (計画) | 修正率 |
| 大企業 | 製造業 | 44.7 | | -32.4 | 20.7 |
| | 非製造業 | -8.2 | | -21.3 | 6.0 |
| | 全産業 | -4.6 | | -22.5 | 7.2 |
| 中堅企業 | 製造業 | 19.3 | | -11.4 | 24.6 |
| | 非製造業 | 27.0 | | -10.1 | 2.7 |
| | 全産業 | 25.9 | | -10.3 | 5.3 |
| 中小企業 | 製造業 | 53.9 | | -29.9 | 13.5 |
| | 非製造業 | -1.1 | | -23.1 | 35.4 |
| | 全産業 | 5.4 | | -24.3 | 31.3 |
| 全規模合計 | 製造業 | 42.6 | | -27.5 | 18.6 |
| | 非製造業 | -1.6 | | -20.0 | 12.2 |
| | 全産業 | 2.6 | | -21.0 | 12.9 |

生産・営業用設備判断

（「過剰」 - 「不足」・％ポイント）

| | | 2017年9月調査 | | 2017年12月調査 | | | | |
|-------|------|-----------|-----|------------|-----|----|-----|-----|
| | | 最近 | 先行き | 最近 | 変化幅 | | 先行き | 変化幅 |
| | | | | | | | | |
| 大企業 | 製造業 | -1 | 0 | -2 | -1 | -2 | 0 | |
| | 非製造業 | -2 | -3 | -2 | 0 | -3 | -1 | |
| | 全産業 | -1 | -1 | -2 | -1 | -3 | -1 | |
| 中堅企業 | 製造業 | -2 | -4 | -3 | -1 | -5 | -2 | |
| | 非製造業 | -4 | -4 | -3 | 1 | -4 | -1 | |
| | 全産業 | -3 | -4 | -3 | 0 | -5 | -2 | |
| 中小企業 | 製造業 | -3 | -5 | -6 | -3 | -6 | 0 | |
| | 非製造業 | -5 | -7 | -6 | -1 | -7 | -1 | |
| | 全産業 | -3 | -7 | -6 | -3 | -7 | -1 | |
| 全規模合計 | 製造業 | -2 | -3 | -4 | -2 | -6 | -2 | |
| | 非製造業 | -4 | -6 | -5 | -1 | -6 | -1 | |
| | 全産業 | -3 | -4 | -5 | -2 | -6 | -1 | |

5. 金融機関の設備投資計画

金融機関の設備投資額（含む土地投資額）（注）（前年度比・％）

| | 2016年度 | | 2017年度 | |
|-----------------|--------|-----|--------|------|
| | | 修正率 | (計画) | 修正率 |
| 金融機関計 | -4.1 | | 18.8 | -2.9 |
| 銀行業 | -14.2 | | 25.0 | -3.1 |
| 信用金庫・系統金融機関等 | 23.7 | | -3.5 | 2.2 |
| 金融商品取引業 | 44.8 | | -39.1 | -0.7 |
| 保険業 | -8.9 | | 41.4 | -5.9 |
| 貸金業等 | 5.7 | | 4.2 | 0.0 |
| (参考) 全産業 + 金融機関 | 0.3 | | 6.7 | 1.5 |
| うち 非製造業 + 金融機関 | -0.9 | | 4.9 | 3.2 |

(注) ソフトウェア投資額、研究開発投資額は含まない。

金融機関のソフトウェア投資額（前年度比・％）

| | 2016年度 | 修正率 | 2017年度 | 修正率 |
|-----------------|--------|-----|--------|------|
| 金融機関計 | 8.8 | | 3.8 | 1.1 |
| 銀行業 | 6.9 | | -9.6 | 1.0 |
| 信用金庫・系統金融機関等 | 14.3 | | -7.3 | -7.4 |
| 金融商品取引業 | -7.2 | | 13.6 | -2.1 |
| 保険業 | 19.5 | | 26.0 | 2.1 |
| 貸金業等 | 18.6 | | 25.4 | 6.3 |
| (参考) 全産業 + 金融機関 | 3.9 | | 7.0 | 0.6 |
| うち 非製造業 + 金融機関 | 6.7 | | 6.8 | 0.9 |

金融機関の土地投資額（前年度比・％）

| | 2016年度 | 修正率 | 2017年度 | 修正率 |
|-----------------|--------|-----|--------|-------|
| 金融機関計 | -26.1 | | 20.2 | -2.0 |
| 銀行業 | 58.2 | | -37.3 | -19.8 |
| 信用金庫・系統金融機関等 | -27.4 | | -28.3 | 23.3 |
| 金融商品取引業 | - | | -70.9 | - |
| 保険業 | -46.1 | | 88.2 | -1.5 |
| 貸金業等 | -100.0 | | - | - |
| (参考) 全産業 + 金融機関 | 2.1 | | -20.4 | 12.6 |
| うち 非製造業 + 金融機関 | -2.1 | | -19.4 | 11.8 |

金融機関のソフトウェア・研究開発を含む設備投資額（除く土地投資額）（前年度比・％）

| | 2016年度 | 修正率 | 2017年度 | 修正率 |
|-----------------|--------|-----|--------|------|
| 金融機関計 | 3.4 | | 10.2 | -0.8 |
| 銀行業 | -2.8 | | 4.2 | -0.8 |
| 信用金庫・系統金融機関等 | 26.1 | | -3.1 | -0.8 |
| 金融商品取引業 | 1.0 | | 1.6 | -2.0 |
| 保険業 | 7.5 | | 30.6 | -2.0 |
| 貸金業等 | 11.9 | | 14.9 | 3.4 |
| (参考) 全産業 + 金融機関 | 0.4 | | 7.7 | 0.7 |
| うち 非製造業 + 金融機関 | 0.2 | | 7.9 | 2.1 |

6. 雇用

雇用人員判断（「過剰」 - 「不足」・％ポイント）

| | | 2017年9月調査 | | 2017年12月調査 | | | | |
|-------|------|-----------|-----|------------|-----|-----|-----|-----|
| | | 最近 | 先行き | 最近 | 変化幅 | | 先行き | 変化幅 |
| | | | | | | | | |
| 大企業 | 製造業 | -11 | -12 | -13 | -2 | -13 | 0 | |
| | 非製造業 | -24 | -24 | -25 | -1 | -26 | -1 | |
| | 全産業 | -18 | -18 | -19 | -1 | -20 | -1 | |
| 中堅企業 | 製造業 | -22 | -25 | -27 | -5 | -26 | 1 | |
| | 非製造業 | -34 | -37 | -36 | -2 | -39 | -3 | |
| | 全産業 | -30 | -33 | -33 | -3 | -34 | -1 | |
| 中小企業 | 製造業 | -23 | -27 | -26 | -3 | -30 | -4 | |
| | 非製造業 | -37 | -42 | -39 | -2 | -44 | -5 | |
| | 全産業 | -32 | -36 | -34 | -2 | -39 | -5 | |
| 全規模合計 | 製造業 | -20 | -23 | -23 | -3 | -25 | -2 | |
| | 非製造業 | -34 | -37 | -36 | -2 | -39 | -3 | |
| | 全産業 | -28 | -31 | -31 | -3 | -33 | -2 | |

新卒採用計画（全産業）＜6. 12月調査のみ＞（前年度比・％）

| | 2016年度 | | 2017年度 | | 2018年度 | |
|--------------|--------|-----|--------|------|--------|------|
| | | 修正率 | (計画) | 修正率 | (計画) | 修正率 |
| 大企業 | 8.2 | | 4.6 | 1.2 | 6.7 | 2.6 |
| 中堅企業 | 4.7 | | 4.1 | -0.3 | 5.4 | -0.9 |
| 中小企業 | -1.4 | | 5.0 | -3.2 | 11.8 | -3.2 |
| 全規模合計 | 3.3 | | 4.6 | -1.0 | 8.5 | -0.7 |
| 全規模合計 + 金融機関 | 3.5 | | 4.4 | -0.9 | 7.4 | -0.6 |
| うち 製造業 | 6.0 | | 2.0 | -1.3 | 6.1 | -0.5 |
| 非製造業 | 2.1 | | 5.8 | -0.9 | 9.5 | -0.8 |
| 金融機関 | 5.5 | | 1.7 | 0.2 | -5.6 | 1.2 |

7. 企業金融

資金繰り判断(全産業)

(「楽である」-「苦しい」・%ポイント)

| | 2017年9月調査 | | 2017年12月調査 | |
|-------|-----------|-----|------------|-----|
| | 最近 | 先行き | 最近 | 変化幅 |
| 大企業 | 24 | / | 24 | 0 |
| 中堅企業 | 24 | | 24 | 0 |
| 中小企業 | 11 | | 11 | 0 |
| 全規模合計 | 17 | | 17 | 0 |
| 製造業 | 16 | | 16 | 0 |
| 非製造業 | 18 | 17 | -1 | |

金融機関の貸出態度判断(全産業)

(「緩い」-「厳しい」・%ポイント)

| | 2017年9月調査 | | 2017年12月調査 | |
|-------|-----------|-----|------------|-----|
| | 最近 | 先行き | 最近 | 変化幅 |
| 大企業 | 26 | / | 27 | 1 |
| 中堅企業 | 28 | | 27 | -1 |
| 中小企業 | 21 | | 21 | 0 |
| 全規模合計 | 23 | | 24 | 1 |
| 製造業 | 23 | | 23 | 0 |
| 非製造業 | 24 | 25 | 1 | |

借入金利水準判断(全産業)

(「上昇」-「低下」・%ポイント)

| | 2017年9月調査 | | 2017年12月調査 | | | |
|-------|-----------|-----|------------|-----|-----|-----|
| | 最近 | 先行き | 最近 | 変化幅 | 先行き | 変化幅 |
| 大企業 | -2 | 2 | 0 | 2 | 4 | 4 |
| 中堅企業 | -5 | 1 | -3 | 2 | 4 | 7 |
| 中小企業 | -8 | -1 | -6 | 2 | 1 | 7 |
| 全規模合計 | -6 | 1 | -4 | 2 | 3 | 7 |
| 製造業 | -5 | 0 | -3 | 2 | 2 | 5 |
| 非製造業 | -7 | 0 | -5 | 2 | 3 | 8 |

C Pの発行環境判断(全産業) <発行企業ベース>

(「楽である」-「厳しい」・%ポイント)

| | 2017年9月調査 | | 2017年12月調査 | |
|-----|-----------|-----|------------|-----|
| | 最近 | 先行き | 最近 | 変化幅 |
| 大企業 | 44 | / | 46 | 2 |

8. 金融機関の業況判断等

業況判断

(「良い」-「悪い」・%ポイント)

| | 2017年9月調査 | | 2017年12月調査 | | | |
|--------------|-----------|-----|------------|-----|-----|-----|
| | 最近 | 先行き | 最近 | 変化幅 | 先行き | 変化幅 |
| 銀行業 | 6 | 1 | 5 | -1 | 3 | -2 |
| 信用金庫・系統金融機関等 | 2 | 2 | 2 | 0 | 2 | 0 |
| 金融商品取引業 | 10 | 13 | 38 | 28 | 28 | -10 |
| 保険業 | 29 | 21 | 23 | -6 | 26 | 3 |
| 貸金業等 | 25 | 25 | 17 | -8 | 17 | 0 |
| 金融機関計 | 12 | 9 | 14 | 2 | 12 | -2 |

営業用設備判断

(「過剰」-「不足」・%ポイント)

| | 2017年9月調査 | | 2017年12月調査 | | | |
|--------------|-----------|-----|------------|-----|-----|-----|
| | 最近 | 先行き | 最近 | 変化幅 | 先行き | 変化幅 |
| 銀行業 | 0 | 0 | 0 | 0 | 0 | 0 |
| 信用金庫・系統金融機関等 | 3 | 0 | 2 | -1 | -2 | -4 |
| 金融商品取引業 | -7 | -7 | -7 | 0 | -7 | 0 |
| 保険業 | -5 | -5 | -5 | 0 | -2 | 3 |
| 貸金業等 | 8 | 8 | 0 | -8 | 0 | 0 |
| 金融機関計 | -1 | -1 | -2 | -1 | -2 | 0 |

雇用人員判断

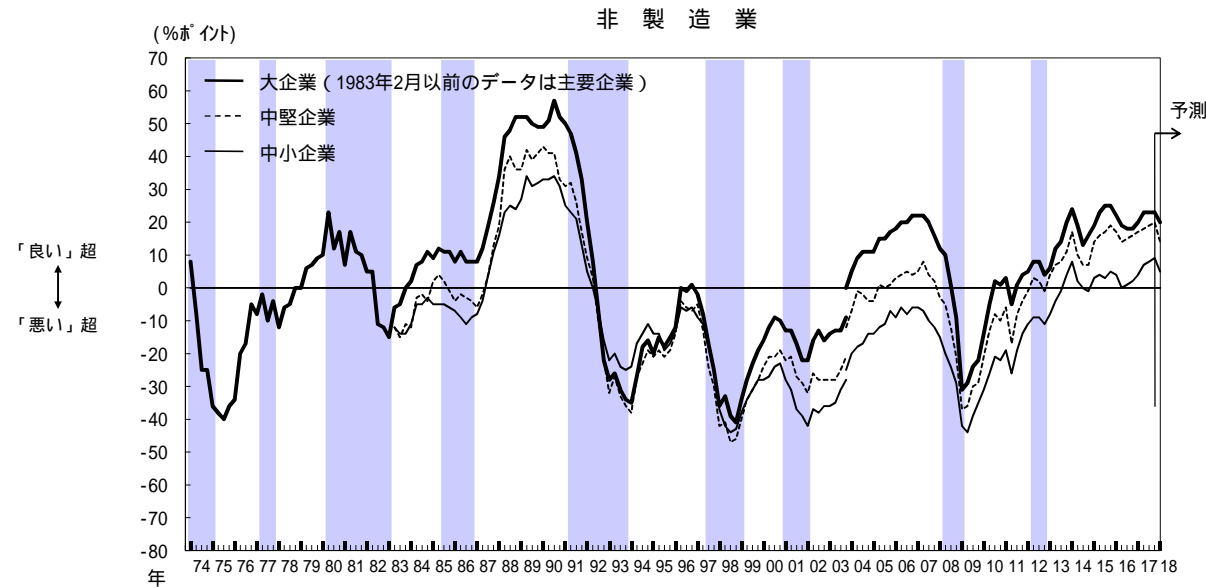
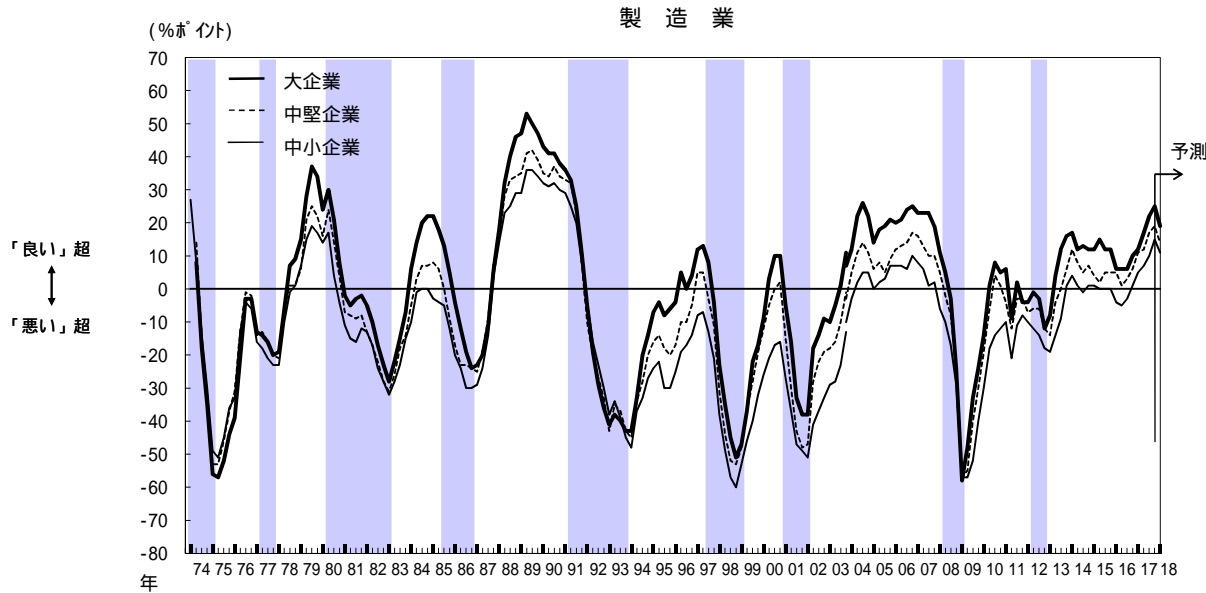
(「過剰」-「不足」・%ポイント)

| | 2017年9月調査 | | 2017年12月調査 | | | |
|--------------|-----------|-----|------------|-----|-----|-----|
| | 最近 | 先行き | 最近 | 変化幅 | 先行き | 変化幅 |
| 銀行業 | 0 | -6 | -4 | -4 | -4 | 0 |
| 信用金庫・系統金融機関等 | -19 | -17 | -22 | -3 | -17 | 5 |
| 金融商品取引業 | -24 | -23 | -28 | -4 | -17 | 11 |
| 保険業 | -13 | -7 | -18 | -5 | -13 | 5 |
| 貸金業等 | -8 | -8 | -8 | 0 | -8 | 0 |
| 金融機関計 | -10 | -11 | -14 | -4 | -10 | 4 |

(参考)

- (注) 1. シャドーはとくに断りのない限り、景気後退期（内閣府調べ、以下同じ）。
 2. 2004年3月調査より調査対象企業等の見直しを行なったことから、2003年12月調査以前と2004年3月調査以降の計数は連続しない(2003年12月調査については、新ベースによる再集計結果を併記)。以下同じ。
 3. 過去データの「主要企業」は、2004年3月調査以降廃止。以下同じ。

業況判断の推移



業況判断のピーク・ボトム（1974年5月以降）

(%ポイント)

| 製造業 | | | | | |
|--------------------|---------------------|---------------|-----------------|----------------|---------------------|
| 大企業 | | 中堅企業 | | 中小企業 | |
| ピーク | ボトム | ピーク | ボトム | ピーク | ボトム |
| | -57 (75/5) | | -53 (75/2.5) | | -51 (75/5) |
| -3 (76/8,11) | -20 (77/11) | -1 (76/8) | -21 (78/2) | -4 (76/8) | -23 (77/11,78/2) |
| 37 (79/8) | -28 (83/2) | 25 (79/8) | -31 (83/2) | 19 (79/8) | -32 (83/2) |
| 22 (84/11,85/2) | -24 (86/11) | 8 (85/2) | -25 (87/2) | 0 (84/8,11) | -30 (86/8,11) |
| 53 (89/5) | -43 (93/11,94/2) | 42 (89/8) | -45 (94/2) | 36 (89/5,8) | -48 (94/2) |
| 13 (97/6) | -51 (98/12) | 5 (97/3,6) | -53 (98/12) | -7 (97/6) | -60 (98/12) |
| 10 (00/9,12) | -38 (01/12,02/3) | 2 (00/12) | -48 (01/12) | -16 (00/12) | -51 (02/3) |
| 26 (04/9) | -58 (09/3) | 17 (06/12) | -57 (09/3) | 10 (06/12) | -57 (09/3,6) |
| 8 (10/9) | -12 (12/12) | 4 (10/9) | -14 (13/3) | -8 (11/12) | -19 (13/3) |

| | 今回調査値 | | |
|-----|-------|------|------|
| | 大企業 | 中堅企業 | 中小企業 |
| 最近 | 25 | 19 | 15 |
| 先行き | 19 | 14 | 11 |

業況判断のピーク・ボトム（1983年5月以降）

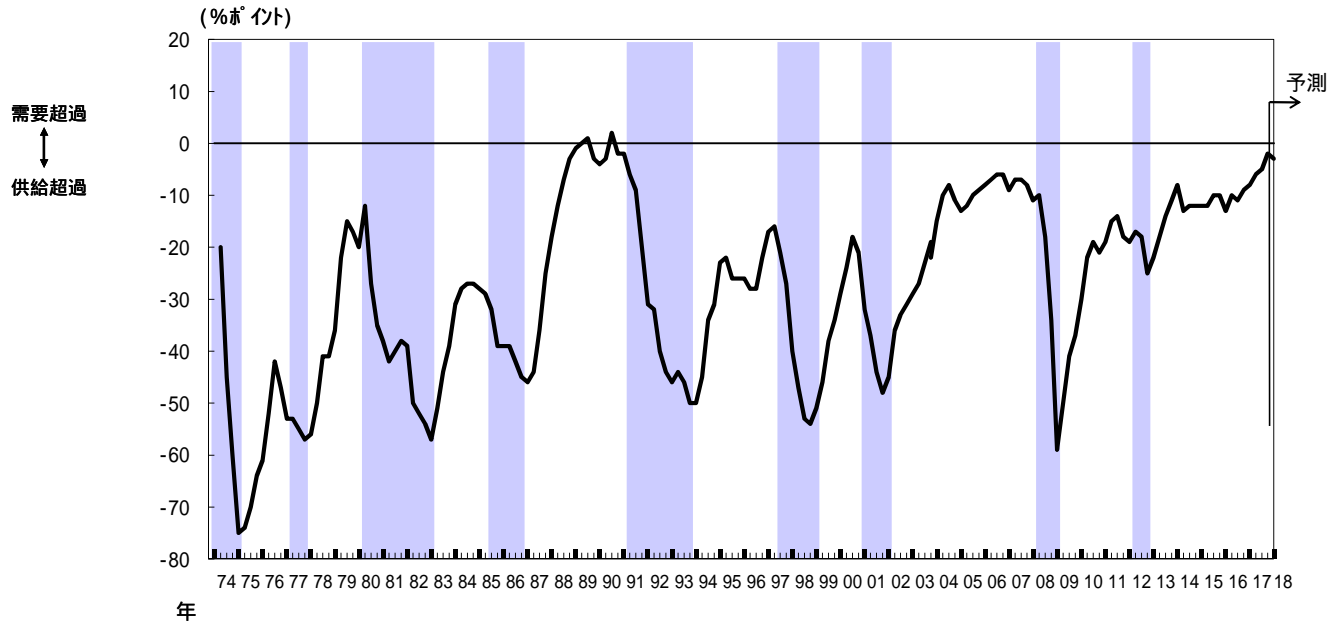
(%ポイント)

| 非製造業 | | | | | |
|----------------------|-----------------------|----------------|---------------|----------------------|------------------|
| 大企業 | | 中堅企業 | | 中小企業 | |
| ピーク | ボトム | ピーク | ボトム | ピーク | ボトム |
| | -6 (83/5) | | -15 (83/8) | | -14 (83/8,11) |
| 12 (85/5) | 8 (86/2,8,11,87/2) | 4 (85/5) | -6 (87/2) | -3 (84/11) | -11 (86/8) |
| 57 (90/8) | -35 (94/2) | 43 (90/2) | -38 (94/2) | 34 (89/5,90/8) | -25 (93/11) |
| 1 (96/11) | -41 (98/12) | -4 (96/5) | -47 (98/9) | -6 (96/5,11) | -44 (98/9) |
| -9 (00/9) | -22 (01/12,02/3) | -19 (00/12) | -32 (02/3) | -23 (00/12) | -42 (02/3) |
| 22 (06/12,07/3,6) | -31 (09/3) | 8 (07/6) | -37 (09/3) | -6 (06/6,12,07/3) | -44 (09/6) |
| 8 (12/6,9) | 4 (12/12) | 3 (12/6) | -1 (12/12) | -9 (12/6,9) | -11 (12/12) |

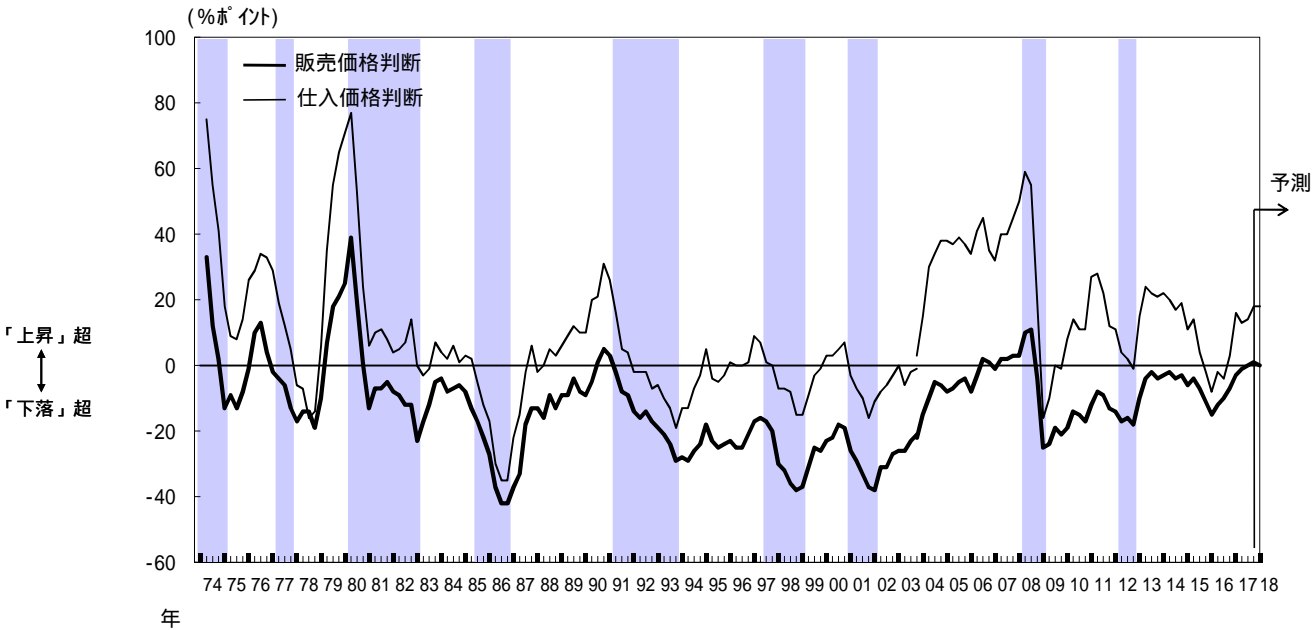
| | 今回調査値 | | |
|-----|-------|------|------|
| | 大企業 | 中堅企業 | 中小企業 |
| 最近 | 23 | 20 | 9 |
| 先行き | 20 | 14 | 5 |

需給・価格判断（大企業・製造業）の推移

国内での製商品・サービス需給判断



価格判断



国内での製商品・サービス需給判断のピーク・ボトム（1974年5月以降）
(%ポイント)

| 大企業・製造業 | |
|------------------|---------------------|
| ピーク | ボトム |
| | -75 (75/2) |
| -42 (76/8) | -57 (77/11) |
| -12 (80/5) | -57 (83/2) |
| -27 (84/8,11) | -46 (87/2) |
| 2 (90/8) | -50 (93/11,94/2) |
| -16 (97/6) | -54 (98/12) |
| -18 (00/9) | -48 (01/12) |
| -6 (06/9,12) | -59 (09/3) |
| -14 (11/9) | -25 (12/12) |

| 今回調査値 | |
|-------|----|
| 最近 | -2 |
| 先行き | -3 |

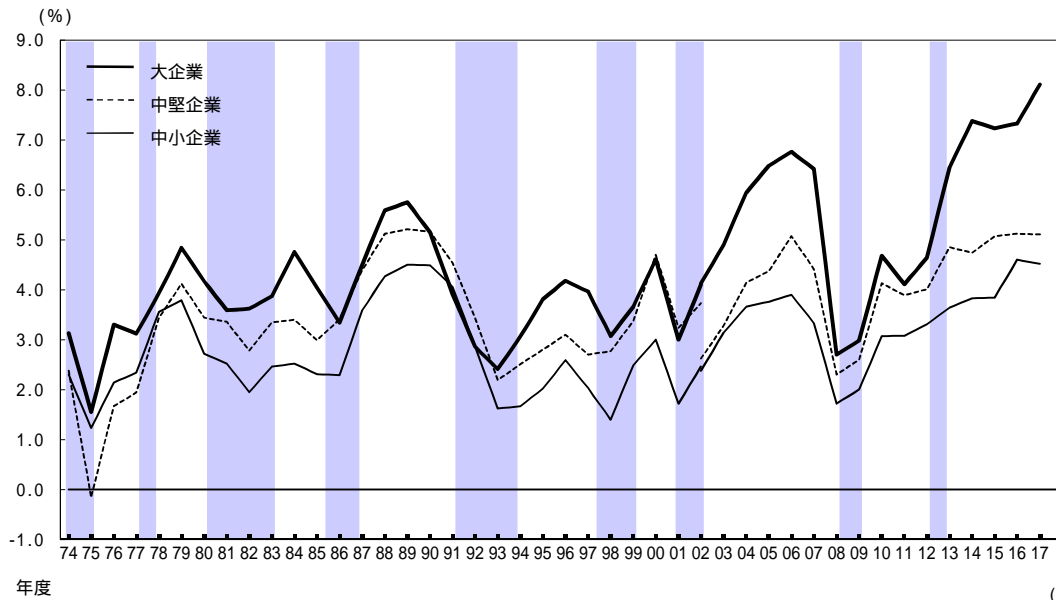
価格判断のピーク・ボトム（1974年5月以降）
(%ポイント)

| 大企業・製造業 | | | |
|---------------|---------------------|---------------|---------------------|
| 販売価格判断 | | 仕入価格判断 | |
| ピーク | ボトム | ピーク | ボトム |
| | -13 (75/2,8) | | 8 (75/8) |
| 13 (76/8) | -19 (78/11) | 34 (76/8) | -16 (78/8) |
| 39 (80/5) | -23 (83/2) | 77 (80/5) | 4 (82/2) |
| -4 (84/2) | -42 (86/8,11) | 14 (82/11) | -35 (86/8,11) |
| 5 (90/11) | -29 (93/11,94/5) | 31 (90/11) | -19 (93/11) |
| -16 (97/6) | -38 (98/12) | 9 (97/3) | -15 (98/12,99/3) |
| -18 (00/9) | -38 (02/3) | 7 (00/12) | -16 (01/12) |
| 11 (08/9) | -25 (09/3) | 59 (08/6) | -16 (09/3) |
| -8 (11/6) | -18 (12/12) | 28 (11/6) | -1 (12/12) |

| | 今回調査値 | |
|-----|--------|--------|
| | 販売価格判断 | 仕入価格判断 |
| 最近 | 1 | 18 |
| 先行き | 0 | 18 |

売上高経常利益率の推移

製 造 業

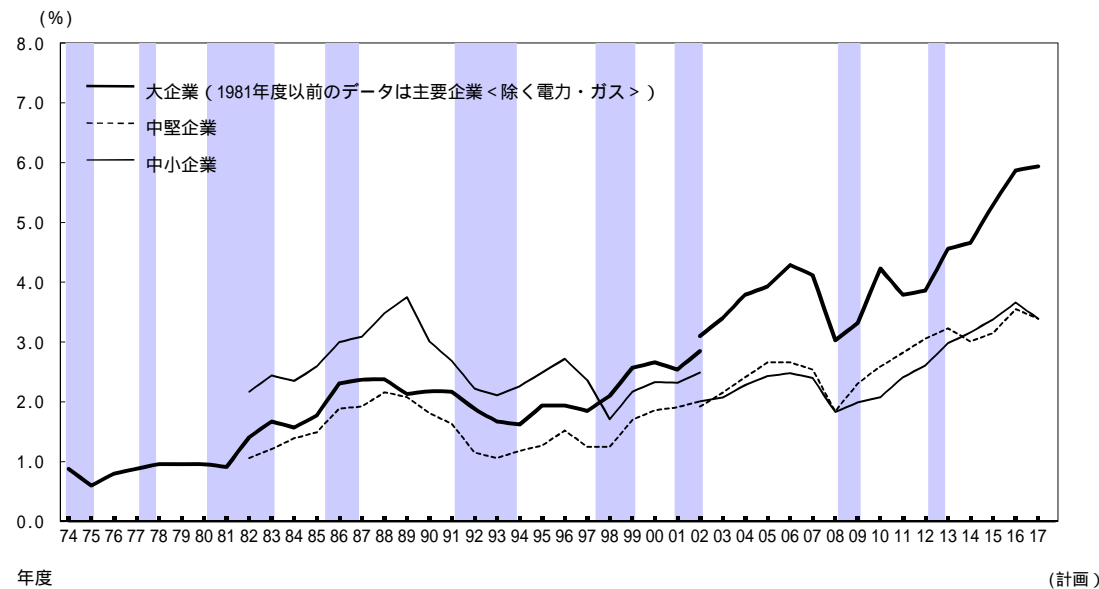


売上高経常利益率のピーク・ボトム（1974年度以降）

| 製 造 業 (%) | | | | | |
|----------------|----------------|----------------|-----------------|----------------|----------------|
| 大 企 業 | | 中 堅 企 業 | | 中 小 企 業 | |
| ピーク | ボトム | ピーク | ボトム | ピーク | ボトム |
| | 1.55 (FY75) | | -0.16 (FY75) | | 1.23 (FY75) |
| 4.84 (FY79) | 3.59 (FY81) | 4.12 (FY79) | 2.78 (FY82) | 3.79 (FY79) | 1.95 (FY82) |
| 4.76 (FY84) | 3.34 (FY86) | 3.40 (FY84) | 2.99 (FY85) | 2.52 (FY84) | 2.29 (FY86) |
| 5.75 (FY89) | 2.41 (FY93) | 5.21 (FY89) | 2.19 (FY93) | 4.50 (FY89) | 1.62 (FY93) |
| 4.18 (FY96) | 3.07 (FY98) | 3.10 (FY96) | 2.70 (FY97) | 2.59 (FY96) | 1.40 (FY98) |
| 4.61 (FY00) | 3.00 (FY01) | 4.70 (FY00) | 3.24 (FY01) | 3.00 (FY00) | 1.72 (FY01) |
| 6.76 (FY06) | 2.70 (FY08) | 5.07 (FY06) | 2.30 (FY08) | 3.90 (FY06) | 1.72 (FY08) |

| | 今 回 調 査 値 | | |
|------------|-----------|---------|---------|
| | 大 企 業 | 中 堅 企 業 | 中 小 企 業 |
| 2016年度 | 7.33 | 5.12 | 4.60 |
| 2017年度（計画） | 8.11 | 5.11 | 4.52 |

非 製 造 業



売上高経常利益率のピーク・ボトム（1982年度以降）

| 非 製 造 業 (%) | | | | | |
|-------------------|----------------|-------------------|-------------------|----------------|----------------|
| 大 企 業 | | 中 堅 企 業 | | 中 小 企 業 | |
| ピーク | ボトム | ピーク | ボトム | ピーク | ボトム |
| | 1.41 (FY82) | | 1.06 (FY82) | | 2.17 (FY82) |
| 1.67 (FY83) | 1.57 (FY84) | — | — | 2.44 (FY83) | 2.35 (FY84) |
| 2.38 (FY88) | 1.62 (FY94) | 2.16 (FY88) | 1.06 (FY93) | 3.75 (FY89) | 2.11 (FY93) |
| 1.94 (FY95,96) | 1.85 (FY97) | 1.52 (FY96) | 1.25 (FY97,98) | 2.72 (FY96) | 1.71 (FY98) |
| 2.66 (FY00) | 2.54 (FY01) | — | — | 2.33 (FY00) | 2.32 (FY01) |
| 4.29 (FY06) | 3.03 (FY08) | 2.66 (FY05,06) | 1.84 (FY08) | 2.48 (FY06) | 1.83 (FY08) |

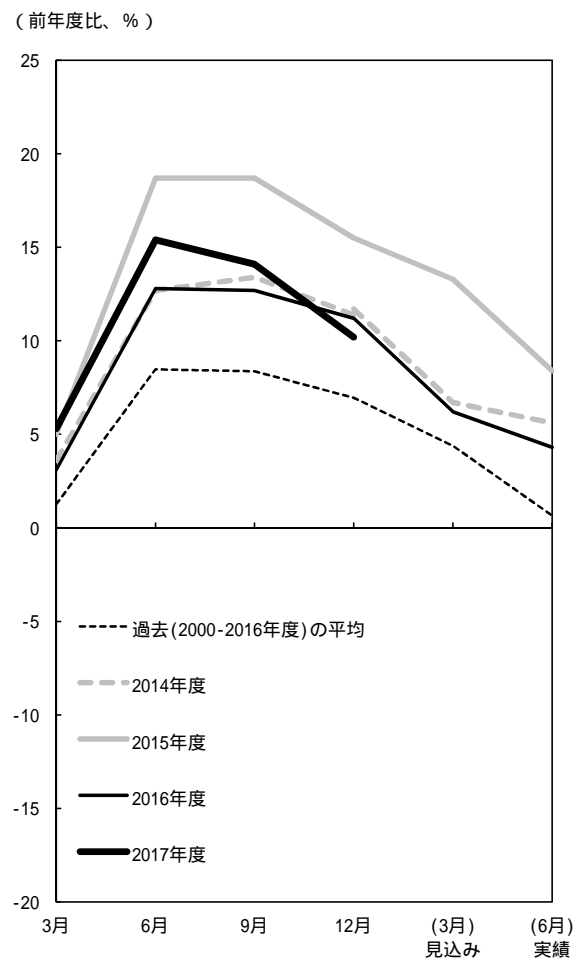
| | 今 回 調 査 値 | | |
|------------|-----------|---------|---------|
| | 大 企 業 | 中 堅 企 業 | 中 小 企 業 |
| 2016年度 | 5.87 | 3.55 | 3.66 |
| 2017年度（計画） | 5.94 | 3.39 | 3.39 |

設備投資額(含む土地投資額)の足取り

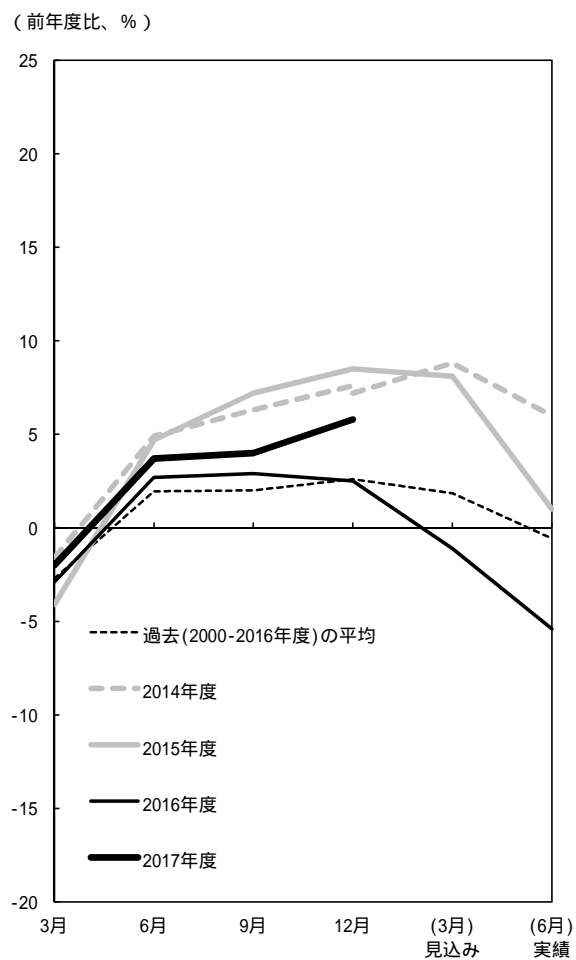
- (注) 1. 横軸に初回調査(3月調査)から実績が確定する翌年6月調査までの6調査回を取り、毎年度の設備投資計画について、調査回毎の前年比の足取り(修正パターン)をグラフで示したもの。
 2. 2014年12月調査には、調査対象企業の見直しによる不連続が生じている。
 3. ソフトウェア投資額、研究開発投資額は含まない。

(1) 大企業

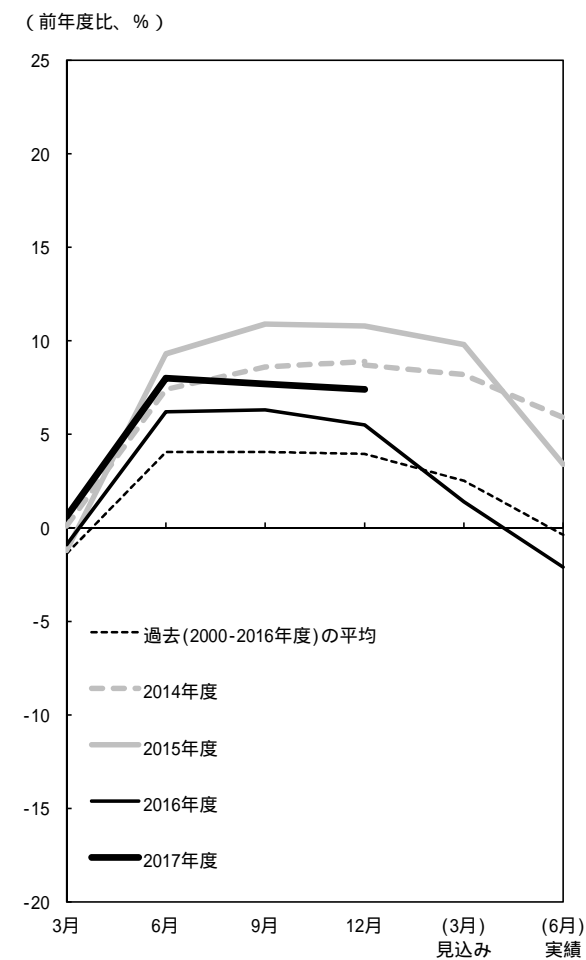
製造業



非製造業



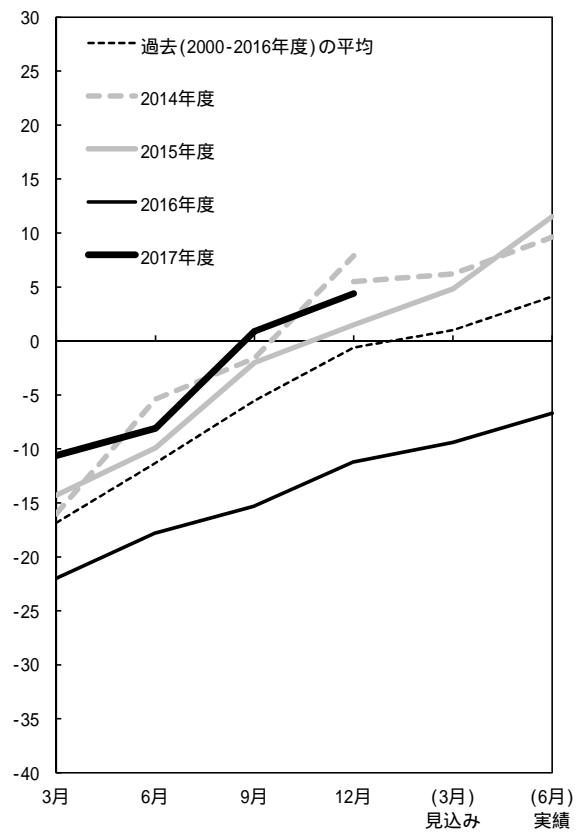
全産業



(2) 中小企業

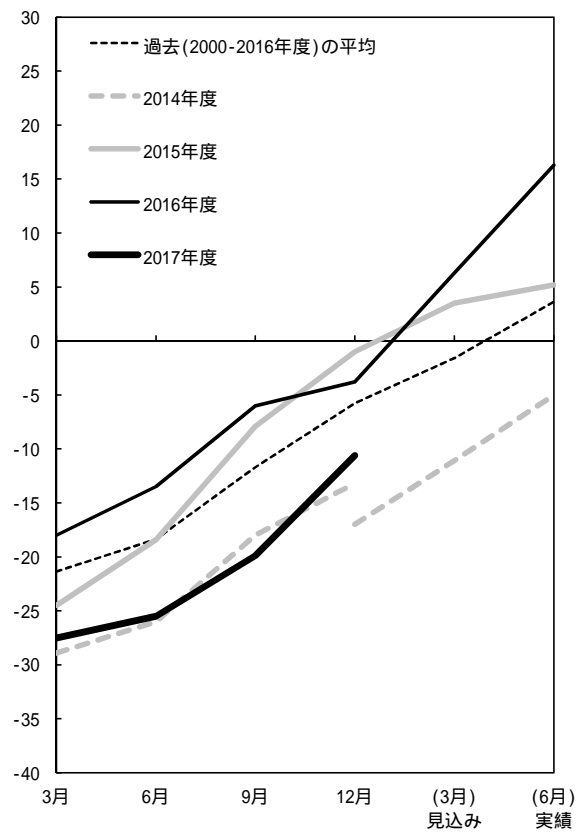
製造業

(前年度比、%)



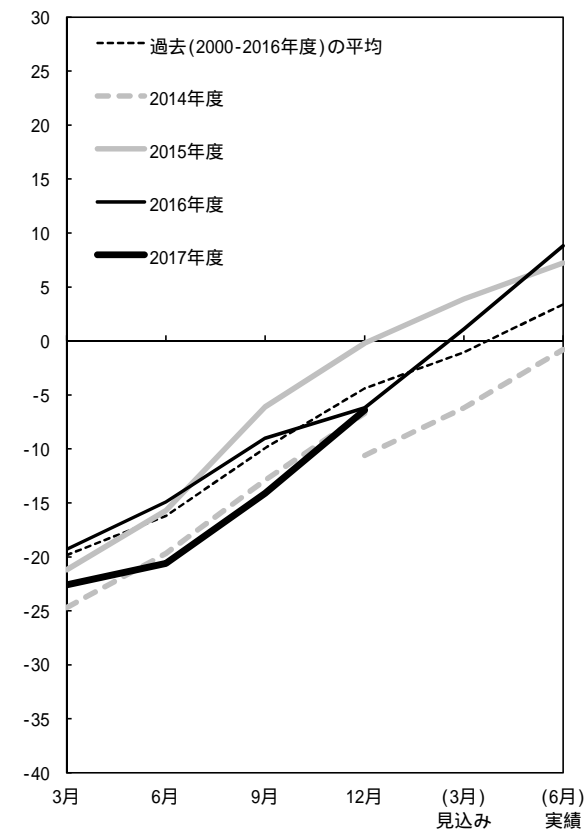
非製造業

(前年度比、%)

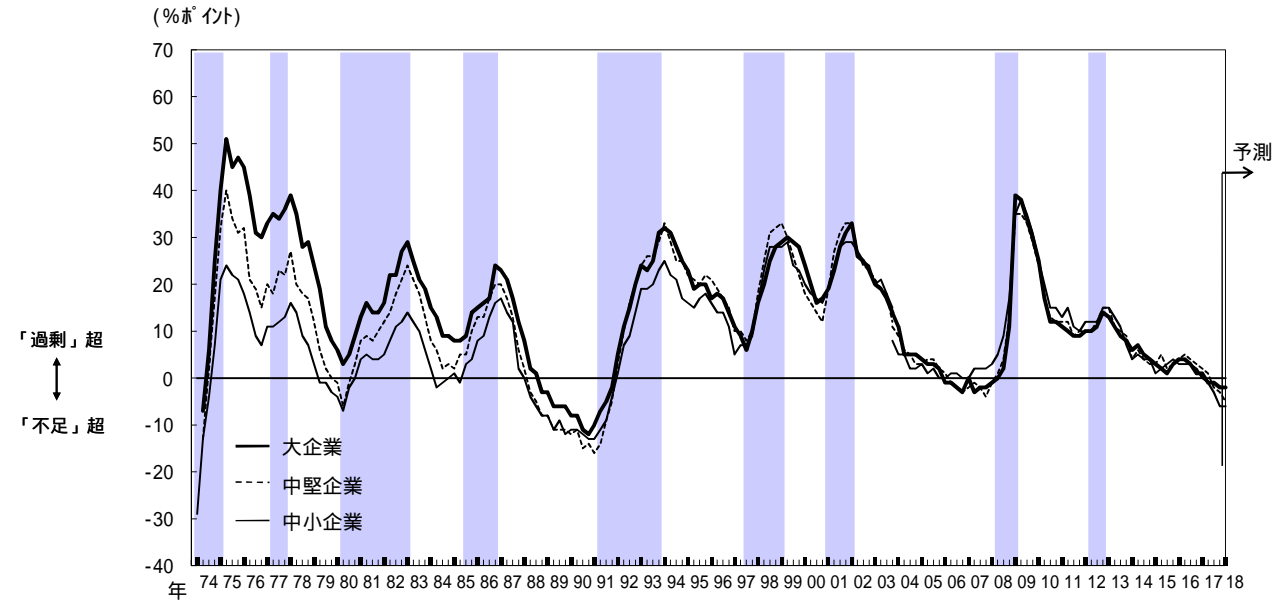


全産業

(前年度比、%)



生産・営業用設備判断（製造業）の推移

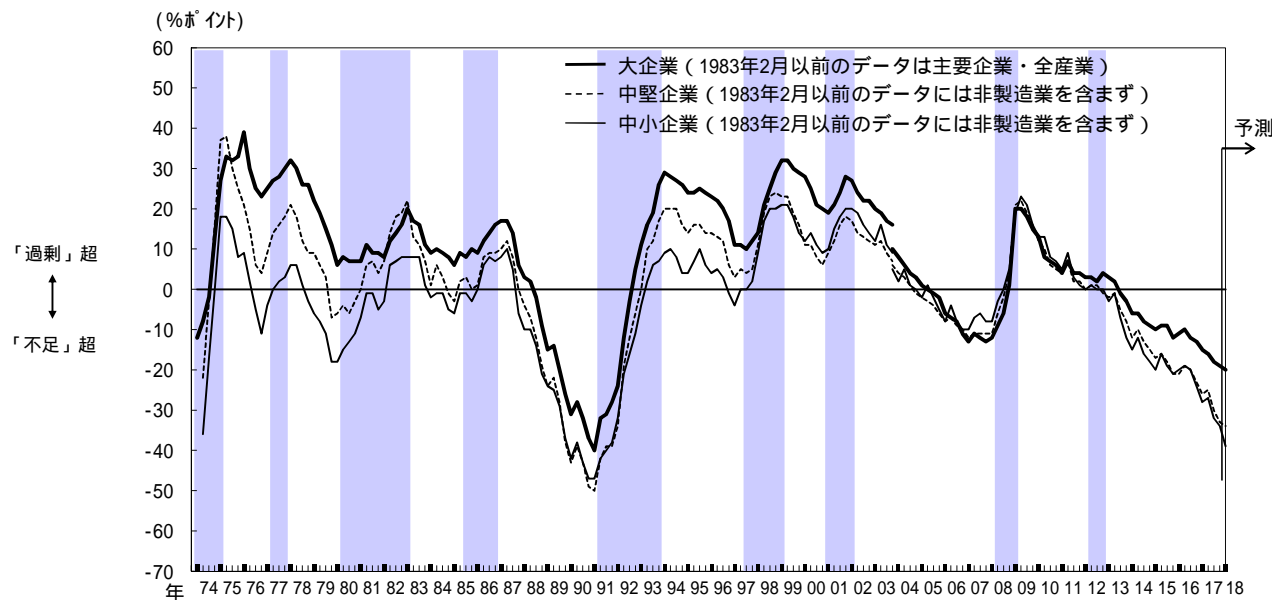


生産・営業用設備判断のピーク・ボトム（1977年5月以降）

| 製造業 | | | | | |
|---------------|----------------|--------------------|------------------|--------------------|---------------------|
| 大企業 | | 中堅企業 | | 中小企業 | |
| ピーク | ボトム | ピーク | ボトム | ピーク | ボトム |
| 39 (78/2) | 3 (80/5) | 27 (78/2) | -6 (80/5) | 16 (78/2) | -7 (80/5) |
| 29 (83/2) | 8 (85/2,5) | 24 (83/2) | 2 (84/8,85/2) | 14 (83/2) | -2 (84/5) |
| 24 (86/11) | -12 (90/11) | 20 (86/11,87/2) | -16 (91/2) | 17 (87/2) | -13 (90/11,91/2) |
| 32 (94/2) | 6 (97/9) | 33 (94/2) | 8 (97/9) | 25 (94/2) | 5 (97/3) |
| 30 (99/6) | 16 (00/9) | 33 (99/3) | 12 (00/12) | 29 (99/6) | 16 (00/12) |
| 33 (02/3) | -3 (07/6) | 33 (01/12,02/3) | -4 (07/12) | 29 (01/12,02/3) | 0 (06/12,07/3) |
| 39 (09/3) | 9 (11/9,12) | 35 (09/3,6) | 9 (11/9) | 38 (09/6) | 10 (11/12) |
| 14 (12/12) | | 15 (12/12,13/3) | | 15 (12/12,13/3) | |

| | 今回調査値 | | |
|-----|-------|------|------|
| | 大企業 | 中堅企業 | 中小企業 |
| 最近 | -2 | -3 | -6 |
| 先行き | -2 | -5 | -6 |

雇用人員判断（全産業）の推移

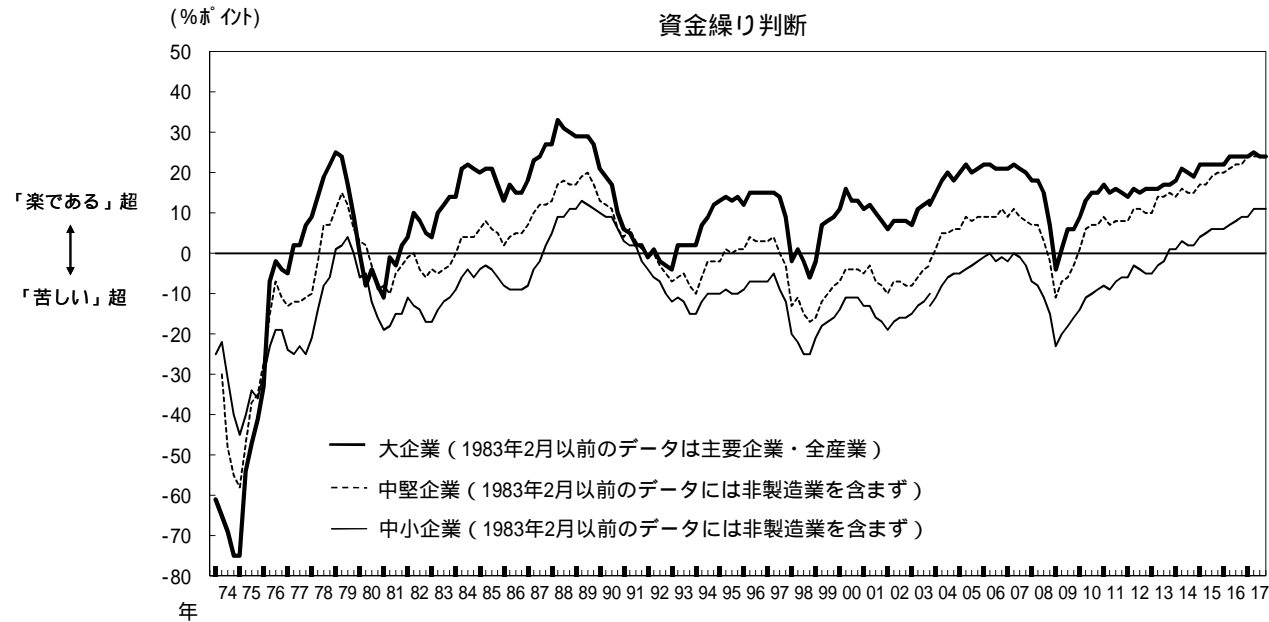


雇用人員判断のピーク・ボトム（1986年5月以降）

| 全産業 | | | | | |
|----------------|------------------|------------------|---------------|--------------------|---------------------|
| 大企業 | | 中堅企業 | | 中小企業 | |
| ピーク | ボトム | ピーク | ボトム | ピーク | ボトム |
| 17 (87/2,5) | -40 (91/2) | 12 (87/5) | -50 (91/2) | 10 (87/5) | -47 (90/11,91/2) |
| 29 (94/2) | 10 (97/9) | 20 (94/2,5,8) | 3 (97/3) | 10 (94/5,95/8) | -4 (97/3) |
| 32 (99/3,6) | 19 (01/3) | 24 (98/12) | 6 (00/12) | 21 (99/3,6) | 9 (00/12) |
| 28 (01/12) | -13 (07/3,12) | 18 (01/12) | -12 (07/3) | 20 (01/12,02/3) | -10 (06/12,07/3) |
| 20 (09/3,6) | 3 (12/3,6) | 22 (09/6) | 0 (12/3) | 23 (09/6) | 0 (12/3) |
| 4 (12/12) | | 1 (12/6,9) | | 1 (12/6) | |

| | 今回調査値 | | |
|-----|-------|------|------|
| | 大企業 | 中堅企業 | 中小企業 |
| 最近 | -19 | -33 | -34 |
| 先行き | -20 | -34 | -39 |

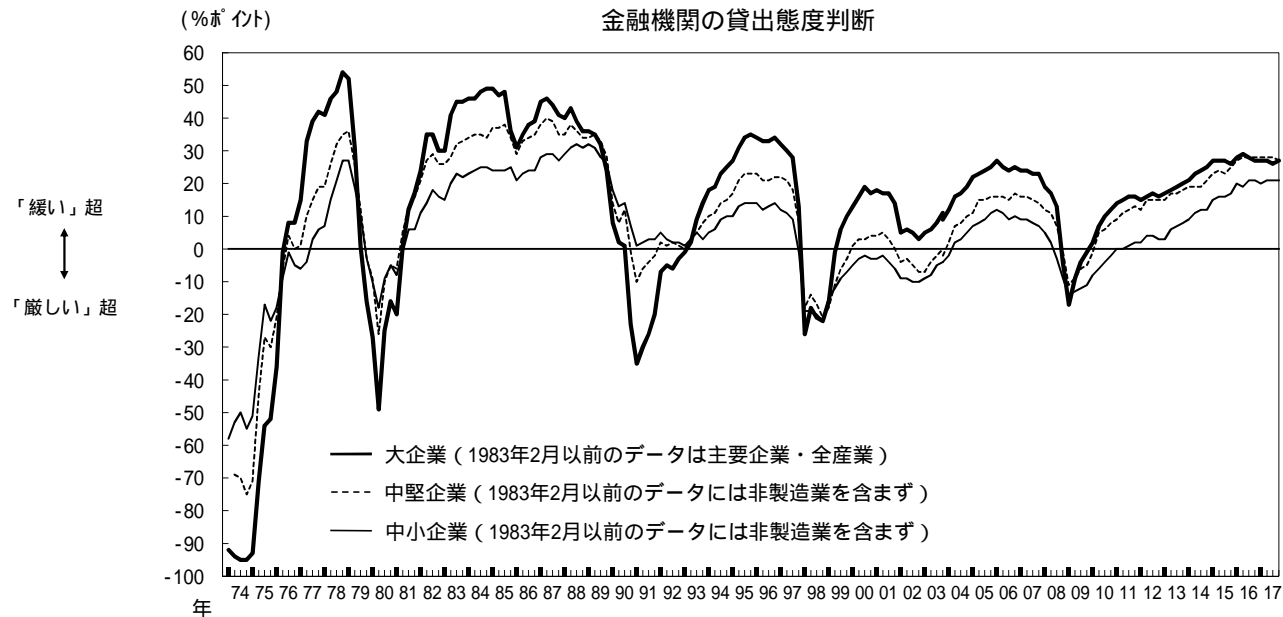
企業金融関連判断（全産業）の推移



資金繰り判断のピーク・ボトム（1983年5月以降）

| 全産業 | | | | | |
|--------------|---------------|--------------|----------------|--------------|------------------|
| 大企業 | | 中堅企業 | | 中小企業 | |
| ピーク | ボトム | ピーク | ボトム | ピーク | ボトム |
| 33 (88/5) | -6 (98/12) | 20 (89/8) | -17 (98/12) | 13 (89/5) | -25 (98/9,12) |

| | 今回調査値 | | |
|----|-------|------|------|
| | 大企業 | 中堅企業 | 中小企業 |
| 最近 | 24 | 24 | 11 |



金融機関の貸出態度判断のピーク・ボトム（1983年5月以降）

| 全産業 | | | | | |
|--------------------|---------------|--------------|----------------|-------------------|----------------|
| 大企業 | | 中堅企業 | | 中小企業 | |
| ピーク | ボトム | ピーク | ボトム | ピーク | ボトム |
| 49 (84/11,85/2) | -35 (91/2) | 40 (87/5) | -21 (98/12) | 32 (88/8,89/2) | -22 (98/12) |

| | 今回調査値 | | |
|----|-------|------|------|
| | 大企業 | 中堅企業 | 中小企業 |
| 最近 | 27 | 27 | 21 |