

短 観 (概要) — 2019年3月—

第180回 全国企業短期経済観測調査

本件の対外公表は
4月1日(月)8時50分

2019年4月1日
日本銀行調査統計局

調査対象企業数

	製造業	非製造業	合計	回答率
全国企業	4,047社	5,783社	9,830社	99.4%
うち大企業	1,007社	915社	1,922社	99.3%
中堅企業	1,048社	1,703社	2,751社	99.5%
中小企業	1,992社	3,165社	5,157社	99.4%
金融機関	—	—	210社	99.0%

< 回答期間 > 2月25日 ~ 3月29日

(参考) 事業計画の前提となっている想定為替レート(大企業・製造業)

(円/ドル)

	2018年度			2019年度		
		上期	下期		上期	下期
2018年12月調査	109.41	109.56	109.26	—	—	—
2019年3月調査	109.50	109.64	109.38	108.87	108.80	108.93

1. 業況判断

(「良い」-「悪い」・%ポイント)

	大 企 業						中 堅 企 業						中 小 企 業					
	2018年12月調査		2019年3月調査				2018年12月調査		2019年3月調査				2018年12月調査		2019年3月調査			
	最近	先行き	最近	変化幅	先行き	変化幅	最近	先行き	最近	変化幅	先行き	変化幅	最近	先行き	最近	変化幅	先行き	変化幅
製造業	19	15	12	-7	8	-4	17	11	7	-10	3	-4	14	8	6	-8	-2	-8
繊維	3	0	3	0	0	-3	-8	-8	-8	0	-12	-4	-16	-23	-22	-6	-30	-8
木材・木製品	0	6	-6	-6	0	6	41	26	33	-8	19	-14	-1	-12	-6	-5	-5	1
紙・パルプ	4	0	-11	-15	0	11	-11	-20	-22	-11	3	25	-8	-13	-19	-11	-21	-2
化学	24	15	12	-12	12	0	32	25	31	-1	17	-14	19	12	6	-13	4	-2
石油・石炭製品	25	13	6	-19	13	7	10	11	21	11	5	-16	-7	-6	-7	0	-10	-3
窯業・土石製品	21	24	23	2	10	-13	20	17	3	-17	2	-1	12	11	10	-2	1	-9
鉄鋼	7	14	12	5	7	-5	25	17	8	-17	12	4	46	33	25	-21	16	-9
非鉄金属	12	9	-9	-21	-3	6	24	18	0	-24	0	0	36	17	17	-19	-3	-20
食料品	12	8	11	-1	8	-3	7	4	4	-3	5	1	-2	2	-4	-2	-6	-2
金属製品	18	10	8	-10	0	-8	21	19	11	-10	9	-2	25	18	11	-14	2	-9
はん用機械	47	36	20	-27	22	2	46	32	30	-16	11	-19	41	18	24	-17	9	-15
生産用機械	40	34	31	-9	22	-9	38	27	22	-16	14	-8	27	20	19	-8	7	-12
業務用機械	13	19	13	0	10	-3	29	20	16	-13	16	0	16	14	14	-2	10	-4
電気機械	21	20	9	-12	7	-2	10	7	1	-9	-6	-7	16	5	0	-16	-9	-9
造船・重機等	4	3	11	7	-4	-15	0	-2	-3	-3	-2	1	20	17	13	-7	11	-2
自動車	14	8	15	1	4	-11	19	6	8	-11	0	-8	30	19	17	-13	10	-7
素材業種	15	12	8	-7	6	-2	17	11	8	-9	6	-2	13	4	2	-11	-5	-7
加工業種	21	17	13	-8	9	-4	16	10	6	-10	1	-5	16	11	8	-8	0	-8
非製造業	24	20	21	-3	20	-1	17	13	18	1	12	-6	11	5	12	1	5	-7
建設	42	39	46	4	36	-10	35	21	32	-3	20	-12	19	12	22	3	10	-12
不動産	35	29	39	4	35	-4	30	19	30	0	21	-9	17	11	16	-1	8	-8
物品賃貸	12	24	12	0	24	12	27	25	31	4	25	-6	27	21	30	3	20	-10
卸売	25	19	11	-14	13	2	13	11	10	-3	5	-5	6	-1	5	-1	-2	-7
小売	3	5	2	-1	8	6	13	9	14	1	7	-7	-10	-5	-4	6	-7	-3
運輸・郵便	20	10	12	-8	9	-3	15	9	18	3	14	-4	11	3	11	0	1	-10
通信	27	20	29	2	14	-15	30	35	30	0	25	-5	29	20	34	5	28	-6
情報サービス	35	35	39	4	36	-3	28	27	35	7	23	-12	31	27	35	4	22	-13
電気・ガス	10	0	7	-3	5	-2	21	11	13	-8	7	-6	23	21	10	-13	10	0
対事業所サービス	38	38	40	2	40	0	32	25	26	-6	19	-7	20	10	20	0	13	-7
对个人サービス	37	27	33	-4	31	-2	15	9	18	3	15	-3	3	-2	5	2	-2	-7
宿泊・飲食サービス	11	11	9	-2	19	10	-10	-3	-2	8	2	4	-4	-8	-7	-3	-10	-3
全産業	21	18	17	-4	14	-3	17	12	13	-4	9	-4	12	6	10	-2	2	-8

	全 規 模 合 計					
製造業	16	11	7	-9	2	-5
非製造業	15	10	15	0	9	-6
全産業	16	10	12	-4	7	-5

(注) 1. 回答率 = 業況判断の有効回答社数 / 調査対象企業数 × 100

2. 判断項目において、「最近」は回答時点を、「先行き」は3か月後を示す。「最近」の変化幅は、前回調査の「最近」との対比。「先行き」の変化幅は、今回調査の「最近」との対比(以下、同じ)。

3. 「造船・重機等」は自動車以外の輸送用機械。

1. 業況判断 (続)

<参考> 業況判断の選択肢別社数構成比

(%、%ポイント)

	2018年12月調査			2019年3月調査					
	最近			最近			先行き		
	大企業	中堅企業	中小企業	大企業	中堅企業	中小企業	大企業	中堅企業	中小企業
製造業	19	17	14	12	7	6	8	3	-2
1. 良い	25	27	28	20	20	23	15	14	16
2. さほど良くない	69	63	58	72	67	60	78	75	66
3. 悪い	6	10	14	8	13	17	7	11	18
非製造業	24	17	11	21	18	12	20	12	5
1. 良い	28	25	24	26	27	24	24	19	18
2. さほど良くない	68	67	63	69	64	64	72	74	69
3. 悪い	4	8	13	5	9	12	4	7	13

(注) 業況判断は、「良い」(回答社数構成比) - 「悪い」(回答社数構成比)。

2. 需給・在庫・価格判断

(%ポイント)

		大企業					
		2018年12月調査		2019年3月調査			
		最近	先行き	最近	変化幅	先行き	変化幅
国内での製商品・サービス需給判断 (「需要超過」-「供給超過」)	製造業	-1	-2	-6	-5	-6	0
	うち 素材業種	-1	-2	-6	-5	-5	1
	加工業種	-1	-3	-7	-6	-8	-1
	非製造業	-6	-8	-7	-1	-9	-2
海外での製商品需給判断 (「需要超過」-「供給超過」)	製造業	3	0	-5	-8	-4	1
	うち 素材業種	1	-1	-5	-6	-3	2
	加工業種	3	1	-5	-8	-5	0

製商品在庫水準判断 (「過大」-「不足」)	製造業	6	8	2		
	うち 素材業種	4	7	3		
	加工業種	7	9	2		
製商品流通在庫水準判断 (「過大」-「不足」)	製造業	2	8	6		
	うち 素材業種	2	8	6		
	加工業種	1	7	6		

販売価格判断 (「上昇」-「下落」)	製造業	6	1	1	-5	-2	-3
	うち 素材業種	17	6	7	-10	2	-5
	加工業種	0	-2	-2	-2	-5	-3
	非製造業	8	7	7	-1	6	-1
仕入価格判断 (「上昇」-「下落」)	製造業	24	20	17	-7	16	-1
	うち 素材業種	30	21	17	-13	15	-2
	加工業種	20	20	16	-4	15	-1
	非製造業	20	19	16	-4	17	1

(%ポイント)

		中小企業					
		2018年12月調査		2019年3月調査			
		最近	先行き	最近	変化幅	先行き	変化幅
国内での製商品・サービス需給判断 (「需要超過」-「供給超過」)	製造業	-11	-14	-16	-5	-18	-2
	うち 素材業種	-15	-17	-19	-4	-21	-2
	加工業種	-9	-11	-12	-3	-15	-3
	非製造業	-11	-13	-10	1	-13	-3
海外での製商品需給判断 (「需要超過」-「供給超過」)	製造業	-6	-8	-9	-3	-12	-3
	うち 素材業種	-9	-12	-12	-3	-15	-3
	加工業種	-4	-5	-7	-3	-8	-1

製商品在庫水準判断 (「過大」-「不足」)	製造業	10	13	3		
	うち 素材業種	10	16	6		
	加工業種	10	12	2		
製商品流通在庫水準判断 (「過大」-「不足」)	製造業	9	12	3		
	うち 素材業種	12	18	6		
	加工業種	6	8	2		

販売価格判断 (「上昇」-「下落」)	製造業	4	6	3	-1	5	2
	うち 素材業種	11	17	9	-2	12	3
	加工業種	-2	-1	-1	1	0	1
	非製造業	2	3	3	1	5	2
仕入価格判断 (「上昇」-「下落」)	製造業	41	42	37	-4	40	3
	うち 素材業種	44	46	40	-4	42	2
	加工業種	38	40	36	-2	37	1
	非製造業	26	29	26	0	31	5

3. 売上・収益計画

売上高

(前年度比・%)

		2018年度		2019年度	
		(計画)	修正率	(計画)	修正率
大企業	製造業	2.3	-1.1	0.5	—
	国内	2.2	-1.4	0.6	—
	輸出	2.5	-0.5	0.5	—
	非製造業	2.8	-0.4	1.1	—
	全産業	2.6	-0.7	0.9	—
中堅企業	製造業	3.5	-0.6	1.4	—
	非製造業	2.9	0.0	2.3	—
	全産業	3.1	-0.2	2.0	—
中小企業	製造業	1.9	0.2	0.1	—
	非製造業	1.4	0.4	-0.4	—
	全産業	1.5	0.4	-0.3	—
全規模合計	製造業	2.4	-0.8	0.6	—
	非製造業	2.4	-0.1	0.9	—
	全産業	2.4	-0.3	0.8	—

(注) 修正率・幅は、前回調査との対比（以下、同じ）。

(前年同期比・%)

2018/上期		2018/下期		2019/上期		2019/下期		
		(計画)	修正率	(計画)	修正率	(計画)	修正率	
		3.4	1.3	-1.7	0.7	—	0.4	—
		3.6	0.8	-2.4	1.0	—	0.2	—
		2.9	2.2	-0.2	0.1	—	0.9	—
		3.9	1.8	-0.8	1.4	—	0.8	—
		3.7	1.6	-1.1	1.1	—	0.6	—
		3.9	3.0	-1.1	1.9	—	0.8	—
		3.2	2.7	-0.2	3.1	—	1.5	—
		3.4	2.8	-0.4	2.8	—	1.3	—
		3.2	0.7	0.2	0.0	—	0.3	—
		2.6	0.2	0.3	-0.1	—	-0.7	—
		2.8	0.3	0.3	0.0	—	-0.5	—
		3.5	1.4	-1.3	0.7	—	0.5	—
		3.3	1.5	-0.3	1.4	—	0.5	—
		3.4	1.5	-0.6	1.2	—	0.5	—

経常利益

(前年度比・%)

		2018年度		2019年度	
		(計画)	修正率	(計画)	修正率
大企業	製造業	-1.9	-2.0	-1.3	—
	うち素材業種	-4.8	-4.0	-0.2	—
	加工業種	-0.5	-1.1	-1.8	—
	非製造業	-0.9	0.9	-1.3	—
	全産業	-1.4	-0.5	-1.3	—
中堅企業	製造業	2.9	-3.2	2.1	—
	非製造業	-0.1	0.1	-1.5	—
	全産業	0.8	-1.0	-0.4	—
中小企業	製造業	-2.8	-3.4	0.3	—
	非製造業	-4.4	0.0	1.6	—
	全産業	-3.9	-1.0	1.2	—
全規模合計	製造業	-1.5	-2.3	-0.7	—
	非製造業	-1.5	0.5	-0.7	—
	全産業	-1.5	-0.7	-0.7	—

(前年同期比・%)

2018/上期		2018/下期		2019/上期		2019/下期		
		(計画)	修正率	(計画)	修正率	(計画)	修正率	
		5.8	-10.9	-5.9	-5.5	—	4.6	—
		3.3	-13.9	-8.1	-4.8	—	6.0	—
		6.9	-9.5	-4.8	-5.8	—	3.9	—
		1.6	-3.7	0.4	-2.2	—	-0.2	—
		3.6	-7.1	-2.6	-3.8	—	2.0	—
		4.1	1.7	-5.9	-4.9	—	9.1	—
		1.3	-1.2	0.6	-2.8	—	-0.5	—
		2.2	-0.3	-1.5	-3.5	—	2.4	—
		-1.1	-4.5	-8.7	-4.9	—	5.6	—
		4.4	-11.3	-0.4	-1.5	—	4.5	—
		2.7	-9.5	-2.9	-2.5	—	4.8	—
		4.9	-8.6	-6.3	-5.4	—	5.3	—
		2.1	-5.0	0.2	-2.2	—	0.8	—
		3.3	-6.5	-2.4	-3.6	—	2.6	—

3. 売上・収益計画（続）

売上高経常利益率

(%・%ポイント)

		2018年度		2019年度	
		(計画)	修正幅	(計画)	修正幅
大企業	製造業	8.17	-0.08	8.02	—
	非製造業	6.43	0.08	6.28	—
	全産業	7.15	0.01	7.00	—
中堅企業	製造業	5.20	-0.14	5.24	—
	非製造業	3.74	0.01	3.60	—
	全産業	4.11	-0.03	4.01	—
中小企業	製造業	4.49	-0.17	4.50	—
	非製造業	3.35	-0.01	3.41	—
	全産業	3.61	-0.05	3.67	—
全規模合計	製造業	7.04	-0.11	6.95	—
	非製造業	4.88	0.03	4.80	—
	全産業	5.61	-0.02	5.52	—

(%・%ポイント)

2018/上期		2018/下期		2019/上期		2019/下期	
(計画)		修正幅		(計画)		修正幅	
9.83	6.62	-0.29	9.23	—	6.89	—	
7.25	5.66	0.07	6.99	—	5.60	—	
8.32	6.06	-0.09	7.91	—	6.14	—	
5.33	5.08	-0.25	4.97	—	5.49	—	
3.57	3.89	0.03	3.36	—	3.82	—	
4.02	4.19	-0.05	3.77	—	4.24	—	
4.60	4.39	-0.42	4.38	—	4.62	—	
3.33	3.37	-0.02	3.28	—	3.54	—	
3.63	3.60	-0.12	3.54	—	3.79	—	
8.17	5.98	-0.32	7.68	—	6.27	—	
5.23	4.56	0.02	5.05	—	4.57	—	
6.22	5.03	-0.10	5.93	—	5.14	—	

当期純利益

(前年度比・%)

		2018年度		2019年度	
		(計画)	修正率	(計画)	修正率
大企業	製造業	-0.7	-5.9	-0.5	—
	うち素材業種	-3.3	-8.1	-0.2	—
	加工業種	0.4	-4.9	-0.7	—
	非製造業	2.3	-0.1	-1.0	—
	全産業	0.8	-3.0	-0.8	—
中堅企業	製造業	10.7	-3.2	3.8	—
	非製造業	5.7	1.5	-2.2	—
	全産業	7.3	0.0	-0.3	—
中小企業	製造業	6.9	2.5	-5.0	—
	非製造業	-1.5	-2.6	8.6	—
	全産業	0.9	-1.0	4.3	—
全規模合計	製造業	1.2	-4.7	-0.6	—
	非製造業	2.1	-0.3	0.6	—
	全産業	1.7	-2.3	0.1	—

(前年同期比・%)

2018/上期		2018/下期		2019/上期		2019/下期	
(計画)		修正率		(計画)		修正率	
8.6	-13.4	-14.8	-6.6	—	9.8	—	
3.2	-12.4	-15.7	-6.1	—	9.4	—	
11.0	-13.9	-14.3	-6.8	—	9.9	—	
2.1	2.5	-1.5	-2.2	—	0.5	—	
5.3	-5.2	-7.9	-4.5	—	4.6	—	
10.7	10.7	-5.2	-3.5	—	11.9	—	
0.1	11.2	3.8	-1.0	—	-3.2	—	
3.5	11.1	1.0	-1.8	—	1.3	—	
-4.4	20.7	2.1	-5.1	—	-4.9	—	
14.9	-14.6	-5.2	1.3	—	16.4	—	
8.3	-5.7	-2.9	-0.6	—	9.5	—	
7.5	-7.1	-11.5	-6.2	—	7.9	—	
3.9	0.0	-1.3	-1.3	—	2.9	—	
5.5	-2.9	-5.6	-3.6	—	4.9	—	

4. 設備投資計画等

設備投資額（含む土地投資額）（注）（前年度比・％）

		2018年度		2019年度	
		(計画)	修正率	(計画)	修正率
大企業	製造業	11.0	-4.0	6.2	—
	非製造業	15.7	1.9	-1.6	—
	全産業	13.9	-0.3	1.2	—
中堅企業	製造業	9.9	-4.5	-5.1	—
	非製造業	8.8	0.1	-7.5	—
	全産業	9.2	-1.7	-6.6	—
中小企業	製造業	12.7	-2.2	-6.1	—
	非製造業	-7.1	6.5	-20.1	—
	全産業	-0.7	3.1	-14.9	—
全規模合計	製造業	11.1	-3.8	2.0	—
	非製造業	10.0	2.4	-5.6	—
	全産業	10.4	0.0	-2.8	—

（注）ソフトウェア投資額、研究開発投資額は含まない。

研究開発投資額（前年度比・％）

		2018年度		2019年度	
		(計画)	修正率	(計画)	修正率
大企業	製造業	5.3	1.8	0.8	—
	非製造業	1.1	-3.1	0.2	—
	全産業	5.0	1.4	0.7	—
中堅企業	製造業	1.9	-1.5	2.2	—
	非製造業	3.2	3.3	8.7	—
	全産業	2.1	-0.7	3.3	—
中小企業	製造業	4.0	-1.0	7.3	—
	非製造業	25.0	-5.6	-1.9	—
	全産業	6.2	-1.6	6.2	—
全規模合計	製造業	5.1	1.6	1.0	—
	非製造業	2.1	-2.7	0.9	—
	全産業	4.9	1.2	1.0	—

ソフトウェア投資額（前年度比・％）

		2018年度		2019年度	
		(計画)	修正率	(計画)	修正率
大企業	製造業	7.0	-1.6	4.2	—
	非製造業	5.2	-3.7	2.9	—
	全産業	5.7	-3.0	3.3	—
中堅企業	製造業	16.7	-4.4	14.1	—
	非製造業	20.1	-6.1	20.2	—
	全産業	19.6	-5.9	19.2	—
中小企業	製造業	-1.9	-11.4	13.3	—
	非製造業	6.7	-6.0	3.4	—
	全産業	4.0	-7.6	6.3	—
全規模合計	製造業	6.9	-2.6	5.6	—
	非製造業	7.5	-4.3	5.9	—
	全産業	7.4	-3.8	5.8	—

ソフトウェア・研究開発を含む設備投資額（除く土地投資額）（前年度比・％）

		2018年度		2019年度	
		(計画)	修正率	(計画)	修正率
大企業	製造業	7.7	-1.2	3.4	—
	非製造業	12.9	0.7	0.6	—
	全産業	10.0	-0.3	2.1	—
中堅企業	製造業	9.9	-4.2	-2.2	—
	非製造業	10.9	-2.3	1.1	—
	全産業	10.4	-3.1	-0.3	—
中小企業	製造業	12.8	-2.7	-4.1	—
	非製造業	-3.8	4.7	-12.6	—
	全産業	2.3	1.5	-9.1	—
全規模合計	製造業	8.4	-1.7	2.0	—
	非製造業	9.7	0.8	-1.3	—
	全産業	9.1	-0.5	0.4	—

土地投資額（前年度比・％）

		2018年度		2019年度	
		(計画)	修正率	(計画)	修正率
大企業	製造業	15.5	34.4	-18.5	—
	非製造業	26.1	6.3	-21.4	—
	全産業	24.9	8.6	-21.1	—
中堅企業	製造業	-20.5	2.7	-59.5	—
	非製造業	0.7	18.0	-51.2	—
	全産業	-2.8	15.7	-52.3	—
中小企業	製造業	-15.8	8.6	-8.0	—
	非製造業	-22.3	15.5	-67.6	—
	全産業	-21.2	14.2	-57.2	—
全規模合計	製造業	-4.6	18.0	-24.1	—
	非製造業	7.3	10.2	-36.6	—
	全産業	5.6	11.1	-35.1	—

生産・営業用設備判断（「過剰」-「不足」・％ポイント）

		2018年12月調査		2019年3月調査				
		最近	先行き	最近	変化幅		先行き	変化幅
					最近	先行き		
大企業	製造業	-5	-4	-2	3	-2	0	
	非製造業	-3	-3	-3	0	-3	0	
	全産業	-4	-3	-2	2	-3	-1	
中堅企業	製造業	-4	-5	-2	2	-4	-2	
	非製造業	-4	-6	-4	0	-6	-2	
	全産業	-5	-5	-3	2	-5	-2	
中小企業	製造業	-7	-9	-4	3	-5	-1	
	非製造業	-7	-7	-7	0	-8	-1	
	全産業	-6	-8	-6	0	-6	0	
全規模合計	製造業	-6	-6	-3	3	-4	-1	
	非製造業	-6	-6	-6	0	-6	0	
	全産業	-5	-6	-5	0	-5	0	

5. 金融機関の設備投資計画

金融機関の設備投資額（含む土地投資額）（注）（前年度比・％）

	2018年度		2019年度	
	(計画)	修正率	(計画)	修正率
金融機関計	-4.0	-5.9	7.0	—
銀行業	-7.7	-10.5	13.1	—
協同組織金融業	-24.4	-3.4	4.7	—
金融商品取引業	-35.9	-38.3	48.9	—
保険業	15.5	0.3	-0.2	—
貸金業等	-4.0	-1.6	3.0	—
(参考) 全産業+金融機関	10.0	-0.1	-2.6	—
うち 非製造業+金融機関	9.4	2.0	-5.1	—

(注) ソフトウェア投資額、研究開発投資額は含まない。

金融機関のソフトウェア投資額（前年度比・％）

	2018年度		2019年度	
	(計画)	修正率	(計画)	修正率
金融機関計	-7.8	-3.9	5.4	—
銀行業	-8.2	-1.2	15.2	—
協同組織金融業	28.3	-3.7	-2.0	—
金融商品取引業	27.3	-4.5	-15.0	—
保険業	5.4	-0.7	-7.5	—
貸金業等	-42.0	-17.4	34.0	—
(参考) 全産業+金融機関	2.3	-3.8	5.7	—
うち 非製造業+金融機関	1.1	-4.1	5.7	—

金融機関の土地投資額（前年度比・％）

	2018年度		2019年度	
	(計画)	修正率	(計画)	修正率
金融機関計	91.5	6.1	-36.0	—
銀行業	-31.4	-3.2	-60.1	—
協同組織金融業	24.4	-4.3	-34.0	—
金融商品取引業	-75.5	-80.3	-100.0	—
保険業	179.2	14.5	-33.3	—
貸金業等	NA	NA	NA	—
(参考) 全産業+金融機関	7.6	10.9	-35.1	—
うち 非製造業+金融機関	9.5	10.0	-36.6	—

金融機関のソフトウェア・研究開発を含む設備投資額（除く土地投資額）（前年度比・％）

	2018年度		2019年度	
	(計画)	修正率	(計画)	修正率
金融機関計	-8.7	-5.1	8.2	—
銀行業	-7.7	-5.6	15.0	—
協同組織金融業	-15.7	-3.4	5.6	—
金融商品取引業	16.7	-7.8	-5.8	—
保険業	1.6	-1.6	-1.8	—
貸金業等	-31.6	-12.0	22.2	—
(参考) 全産業+金融機関	8.1	-0.7	0.7	—
うち 非製造業+金融機関	7.9	0.3	-0.5	—

6. 雇用

雇用人員判断（「過剰」-「不足」・％ポイント）

		2018年12月調査		2019年3月調査			
		最近	先行き	最近	先行き		変化幅
					変化幅	変化幅	
大企業	製造業	-19	-19	-18	1	-18	0
	非製造業	-29	-31	-29	0	-31	-2
	全産業	-23	-24	-23	0	-24	-1
中堅企業	製造業	-26	-30	-26	0	-25	1
	非製造業	-39	-41	-41	-2	-42	-1
	全産業	-34	-37	-35	-1	-35	0
中小企業	製造業	-33	-35	-31	2	-32	-1
	非製造業	-43	-47	-43	0	-47	-4
	全産業	-39	-43	-39	0	-42	-3
全規模合計	製造業	-28	-29	-26	2	-27	-1
	非製造業	-40	-43	-40	0	-44	-4
	全産業	-35	-38	-35	0	-36	-1

新卒採用計画（全産業）＜6、12月調査のみ＞

（前年度比・％）

	2017年度		2018年度		2019年度	
	(計画)	修正率	(計画)	修正率	(計画)	修正率
大企業	—	—	—	—	—	—
中堅企業	—	—	—	—	—	—
中小企業	—	—	—	—	—	—
全規模合計	—	—	—	—	—	—
全規模合計+金融機関	—	—	—	—	—	—
うち 製造業	—	—	—	—	—	—
非製造業	—	—	—	—	—	—
金融機関	—	—	—	—	—	—

7. 企業金融

資金繰り判断(全産業)

(「楽である」-「苦しい」・%ポイント)

	2018年12月調査		2019年3月調査	
	最近	先行き	最近	変化幅
大企業	23		22	-1
中堅企業	23		22	-1
中小企業	12		12	0
全規模合計	17		16	-1
製造業	17		15	-2
非製造業	18		17	-1

金融機関の貸出態度判断(全産業)

(「緩い」-「厳しい」・%ポイント)

	2018年12月調査		2019年3月調査	
	最近	先行き	最近	変化幅
大企業	25		25	0
中堅企業	27		27	0
中小企業	21		21	0
全規模合計	24		24	0
製造業	24		23	-1
非製造業	24		24	0

借入金利水準判断(全産業)

(「上昇」-「低下」・%ポイント)

	2018年12月調査		2019年3月調査			
	最近	先行き	最近	変化幅	先行き	変化幅
大企業	2	9	-1	-3	5	6
中堅企業	0	8	-2	-2	5	7
中小企業	-2	6	-2	0	5	7
全規模合計	-1	8	-1	0	5	6
製造業	0	7	-1	-1	5	6
非製造業	-1	7	-3	-2	4	7

CPの発行環境判断(全産業)＜発行企業ベース＞

(「楽である」-「厳しい」・%ポイント)

	2018年12月調査		2019年3月調査	
	最近	先行き	最近	変化幅
大企業	34		32	-2

8. 金融機関の業況判断等

業況判断

(「良い」-「悪い」・%ポイント)

	2018年12月調査		2019年3月調査			
	最近	先行き	最近	変化幅	先行き	変化幅
銀行業	13	4	8	-5	6	-2
協同組織金融業	2	0	2	0	-2	-4
金融商品取引業	-7	0	-17	-10	-4	13
保険業	27	33	31	4	26	-5
貸金業等	24	14	19	-5	28	9
金融機関計	12	9	9	-3	9	0

営業用設備判断

(「過剰」-「不足」・%ポイント)

	2018年12月調査		2019年3月調査			
	最近	先行き	最近	変化幅	先行き	変化幅
銀行業	3	3	3	0	1	-2
協同組織金融業	10	2	7	-3	0	-7
金融商品取引業	-3	-3	-3	0	-3	0
保険業	-2	-2	-3	-1	-3	0
貸金業等	-5	-10	-5	0	-5	0
金融機関計	2	0	1	-1	-1	-2

雇用人員判断

(「過剰」-「不足」・%ポイント)

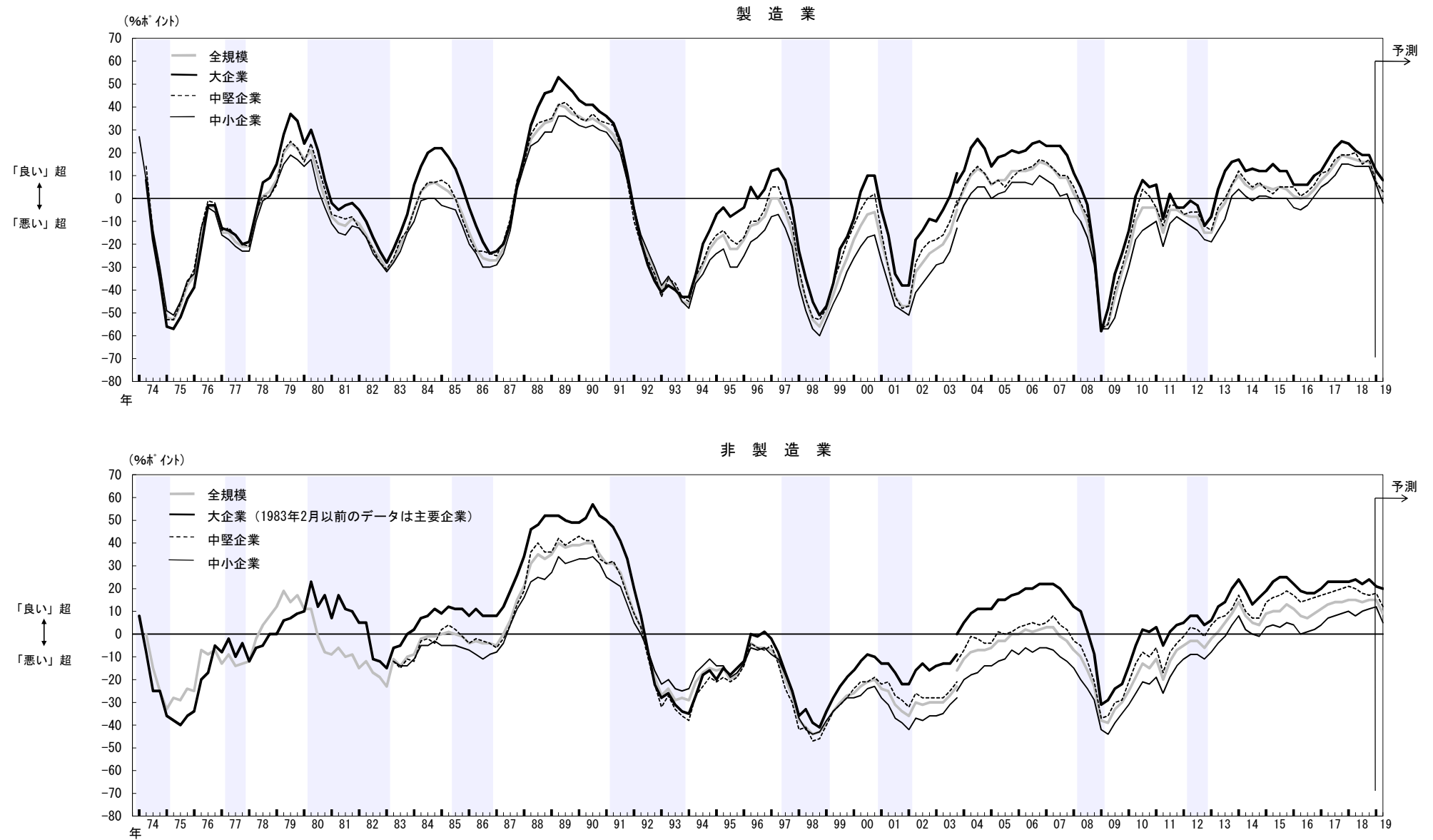
	2018年12月調査		2019年3月調査			
	最近	先行き	最近	変化幅	先行き	変化幅
銀行業	-2	-4	-8	-6	-10	-2
協同組織金融業	-20	-20	-25	-5	-18	7
金融商品取引業	-14	-21	-17	-3	-10	7
保険業	-9	-10	-14	-5	-12	2
貸金業等	-14	-9	-9	5	-14	-5
金融機関計	-10	-11	-14	-4	-12	2

(参考)

(注) 1. シャドーは、景気後退期（内閣府調べ）。

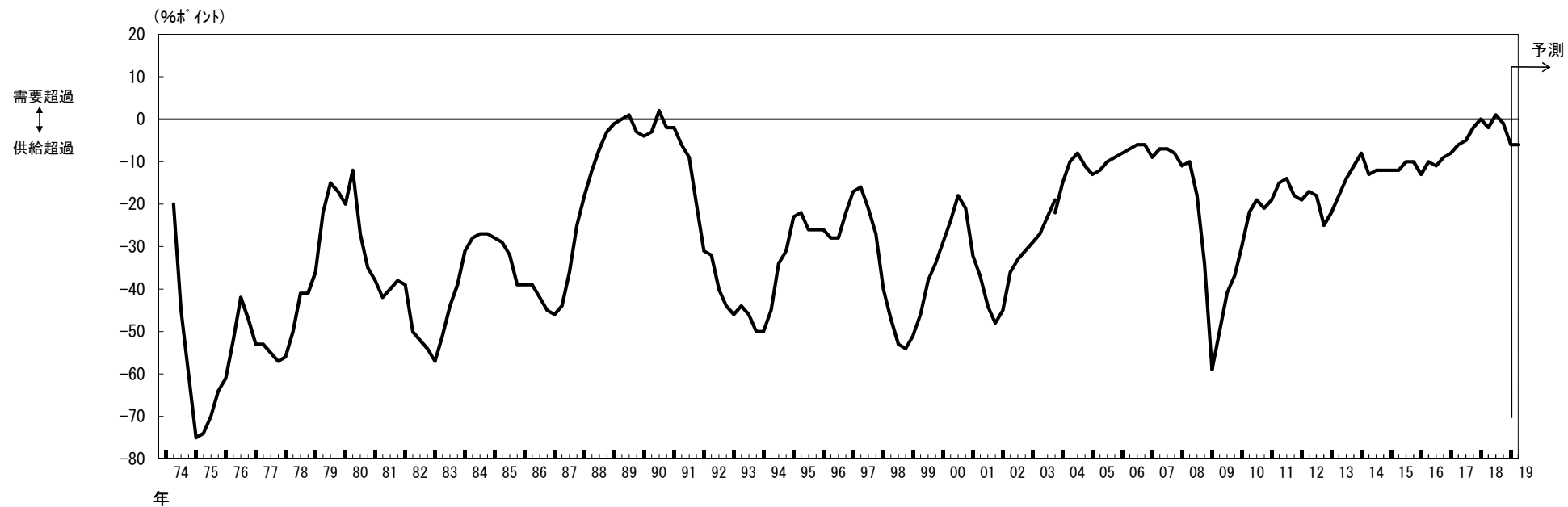
2. 2004年3月調査より調査対象企業等の見直しを行なったことから、2003年12月調査以前と2004年3月調査以降の計数は連続しない(2003年12月調査については、新ベースによる再集計結果を併記)。以下同じ。

▽業況判断の推移

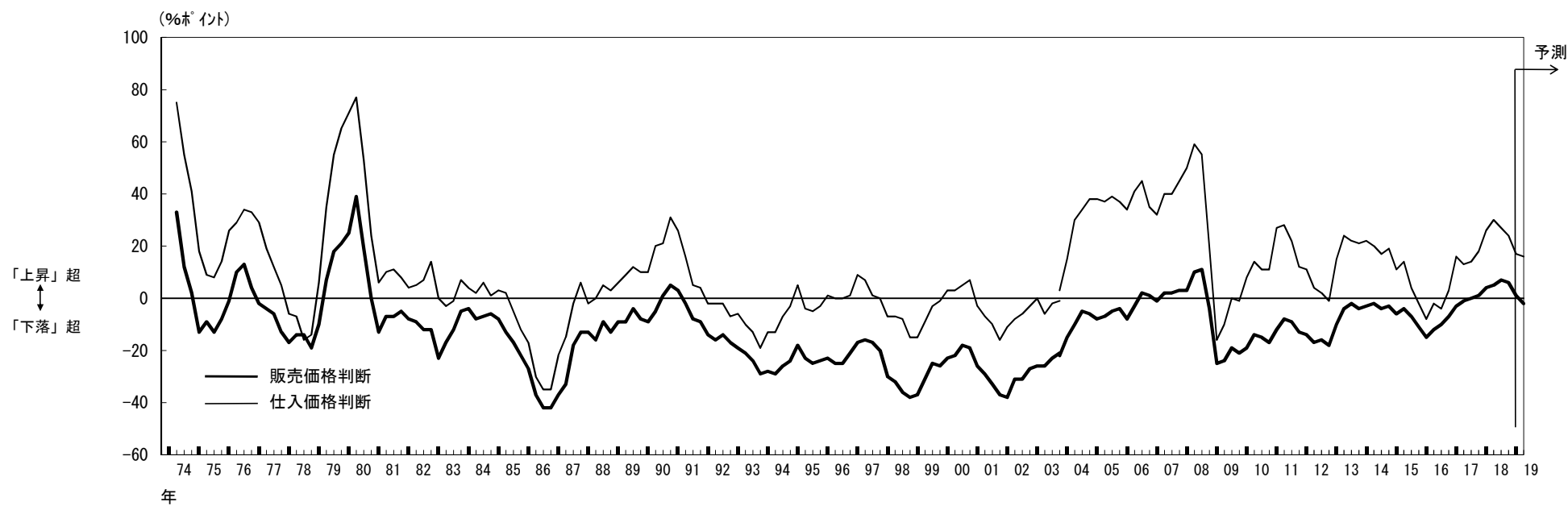


▽需給・価格判断（大企業・製造業）の推移

国内での製商品・サービス需給判断

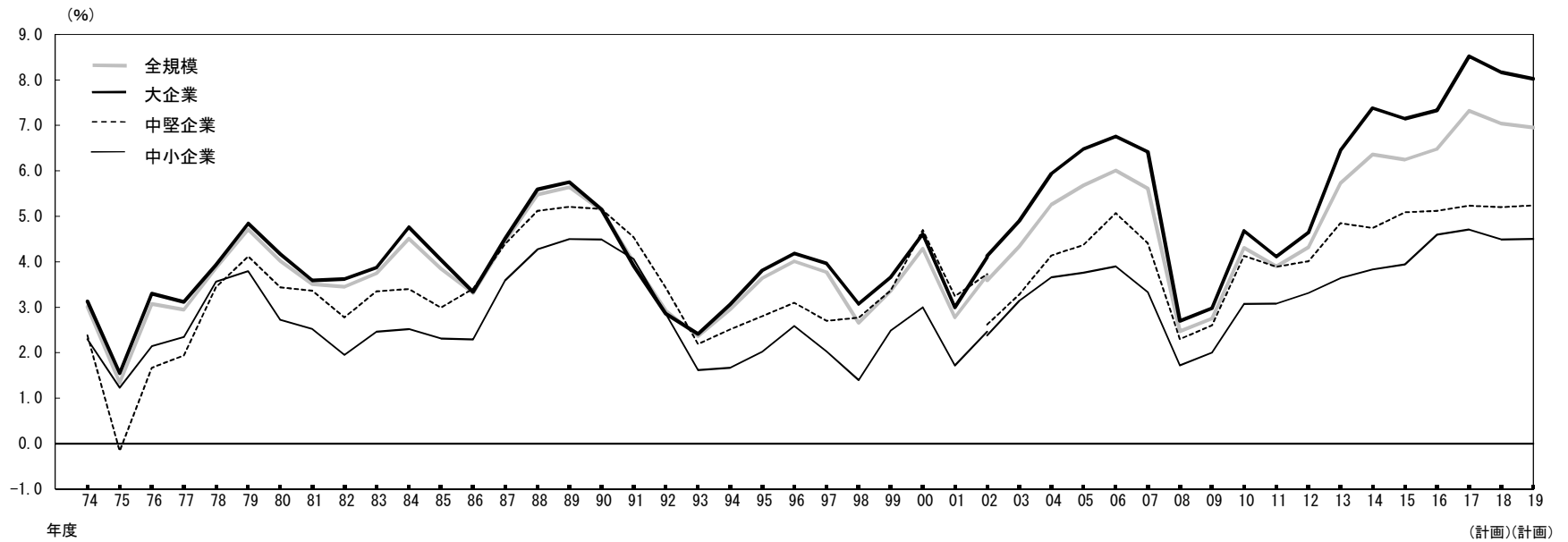


価格判断

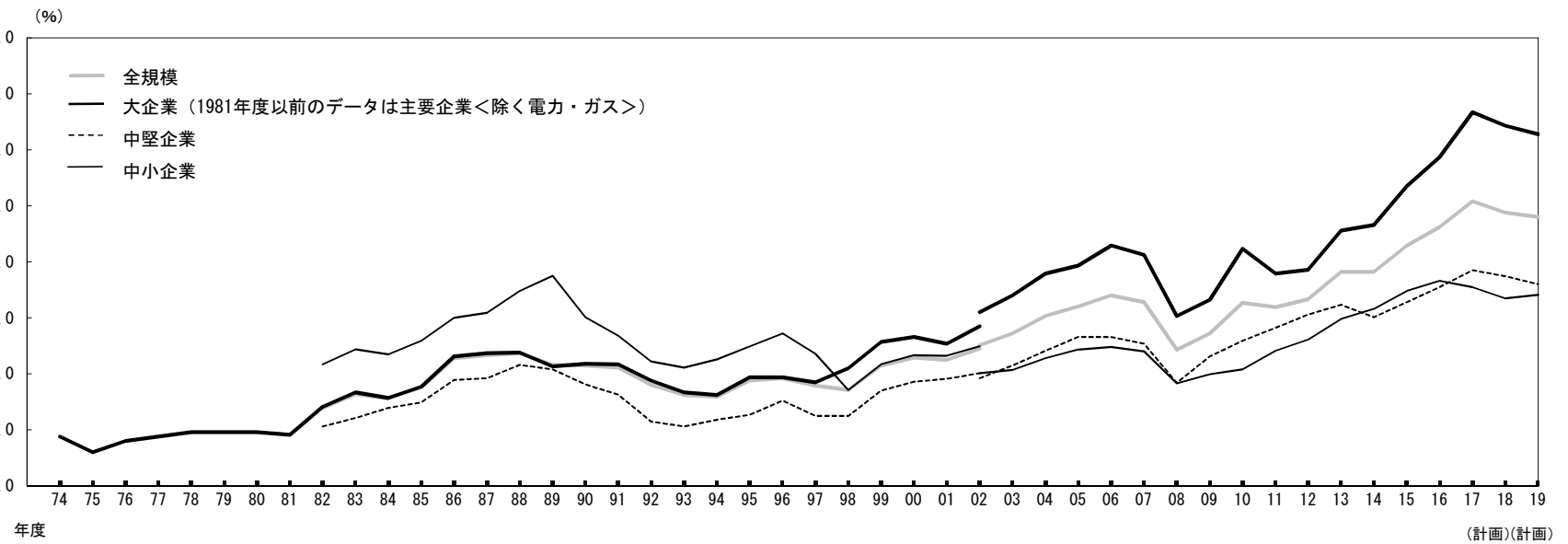


▽売上高経常利益率の推移

製 造 業



非 製 造 業



▽設備投資額(含む土地投資額)の足取り

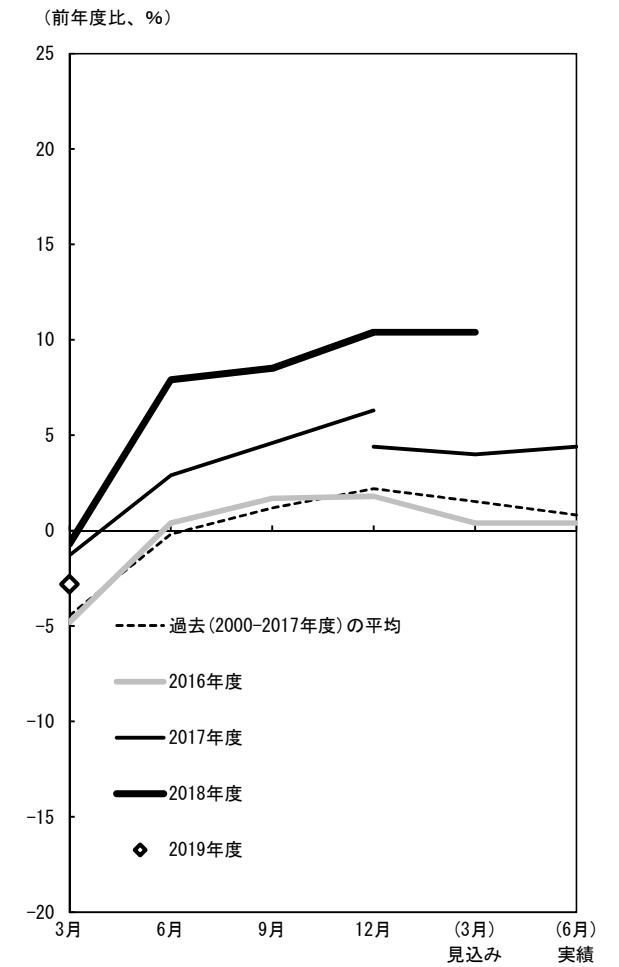
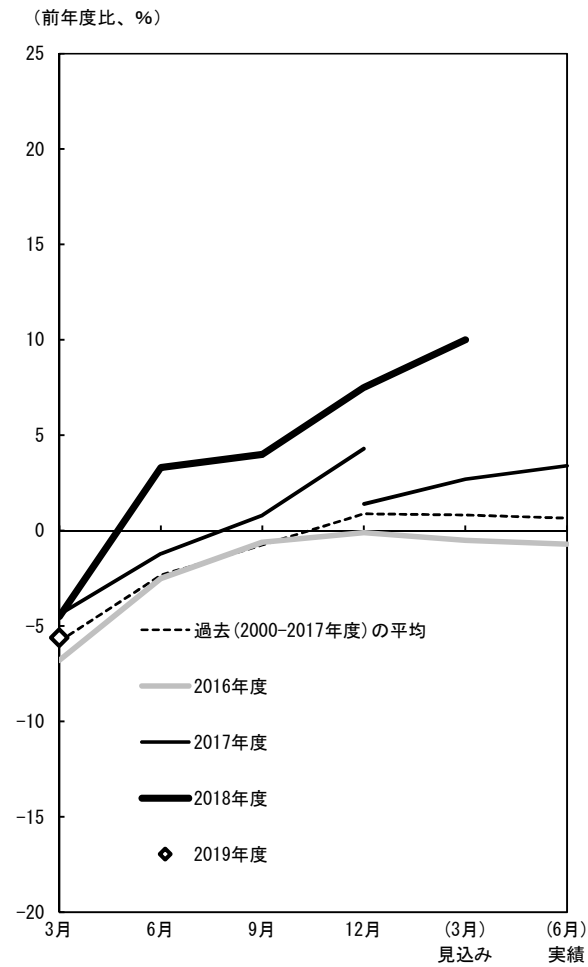
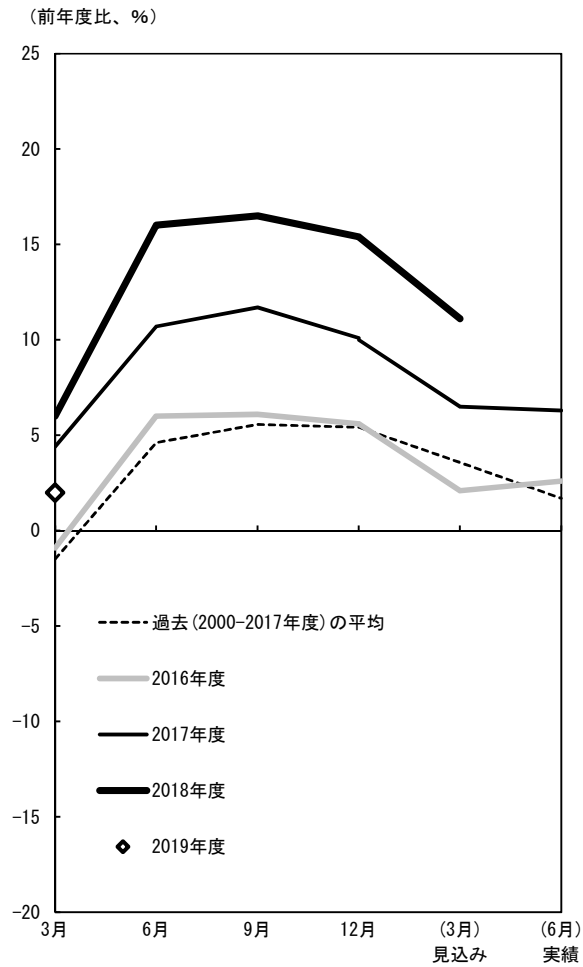
- (注) 1. 横軸に初回調査(3月調査)から実績が確定する翌年6月調査までの6調査回を取り、毎年度の設備投資計画について、調査回毎の前年比の足取り(修正パターン)をグラフで示したものを。
 2. 2017年12月調査には、調査対象企業の見直しによる不連続が生じている。
 3. ソフトウェア投資額、研究開発投資額は含まない。

(1) 全規模

製造業

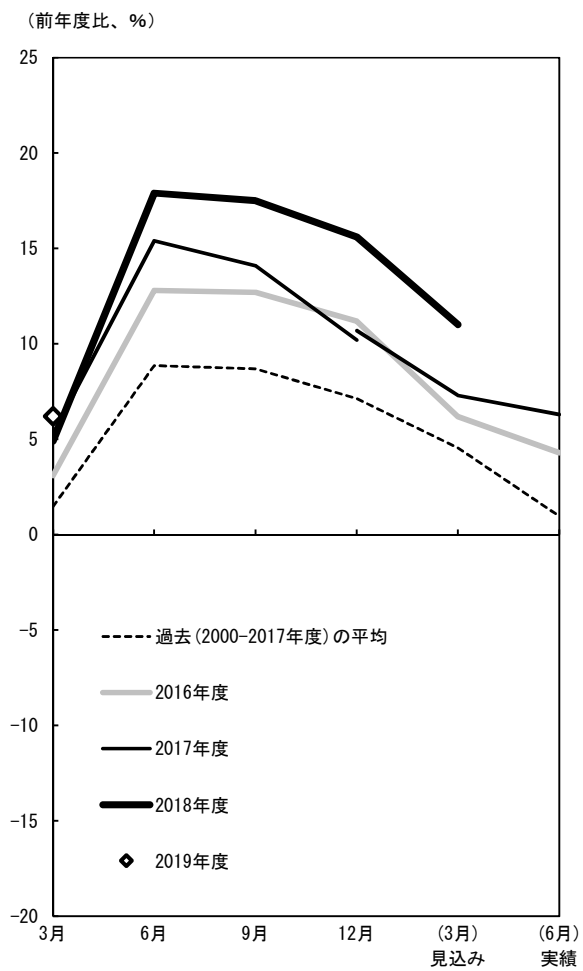
非製造業

全産業

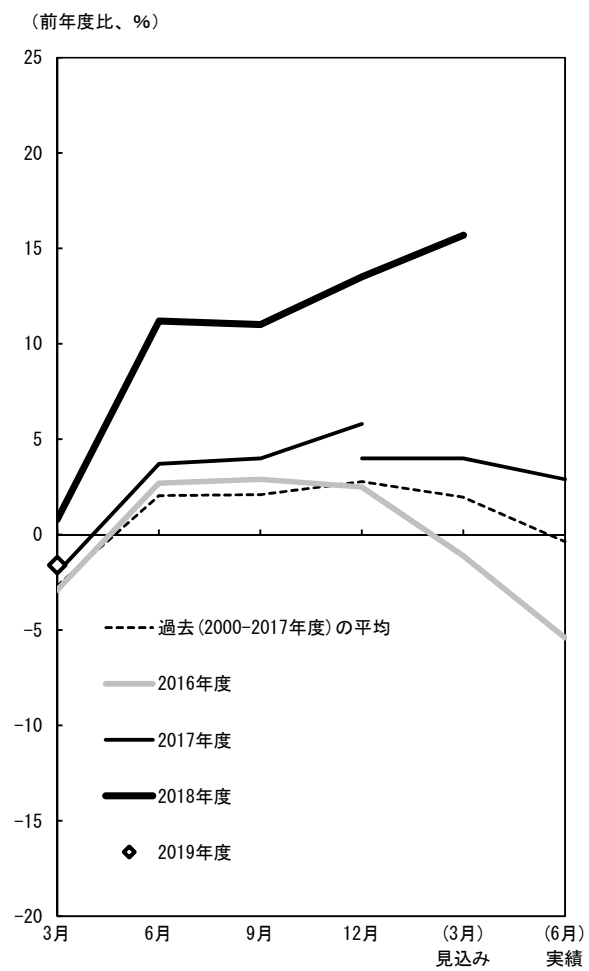


(2) 大企業

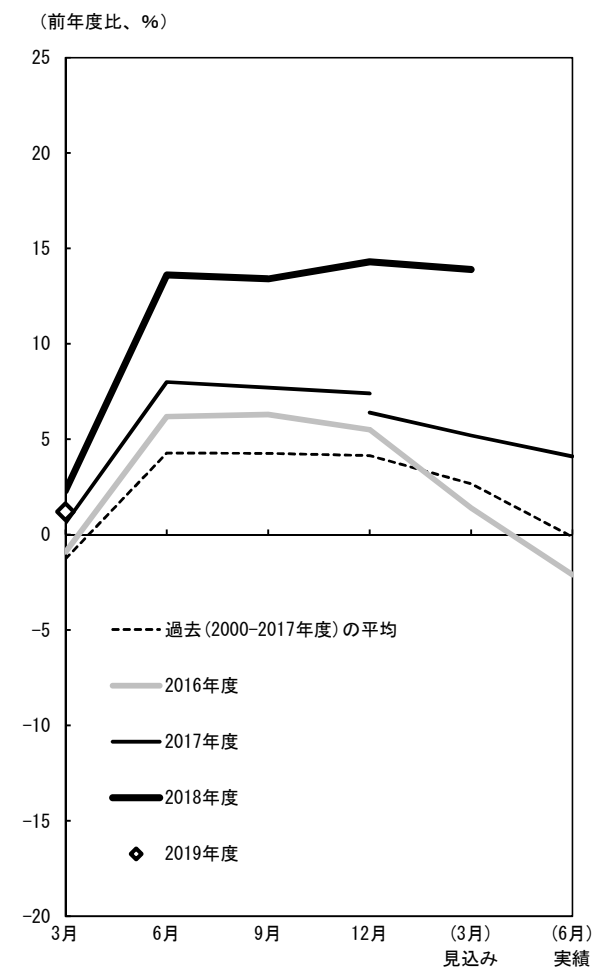
製造業



非製造業

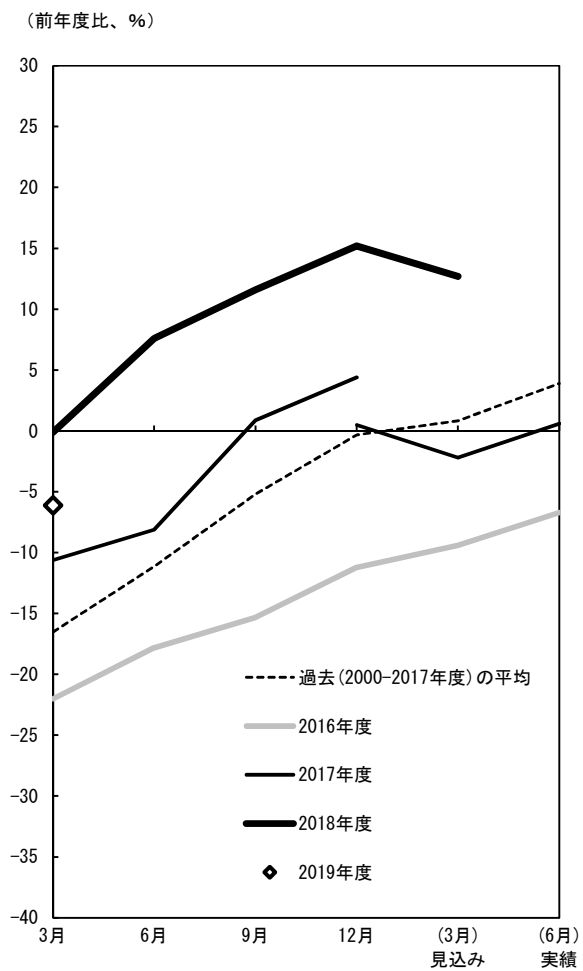


全産業

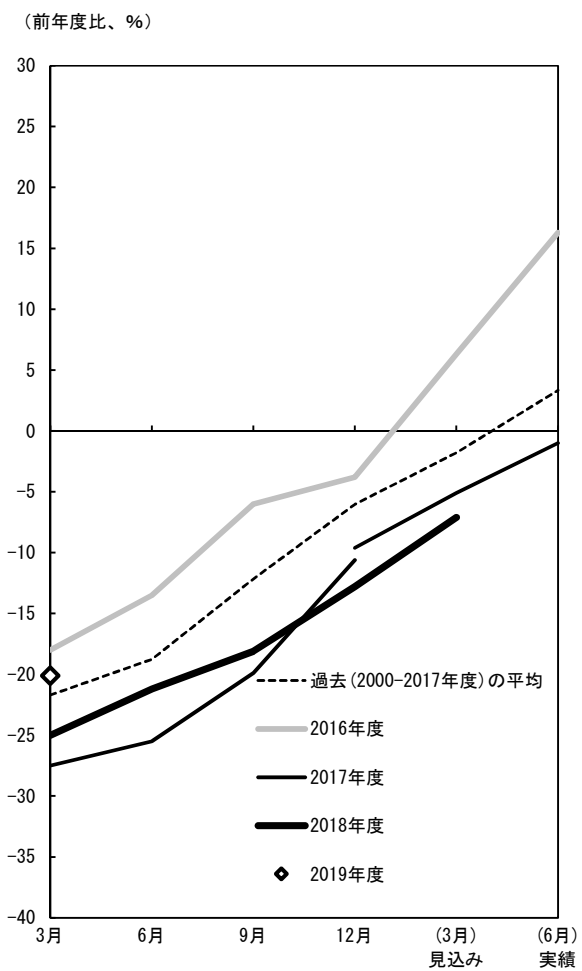


(3) 中小企業

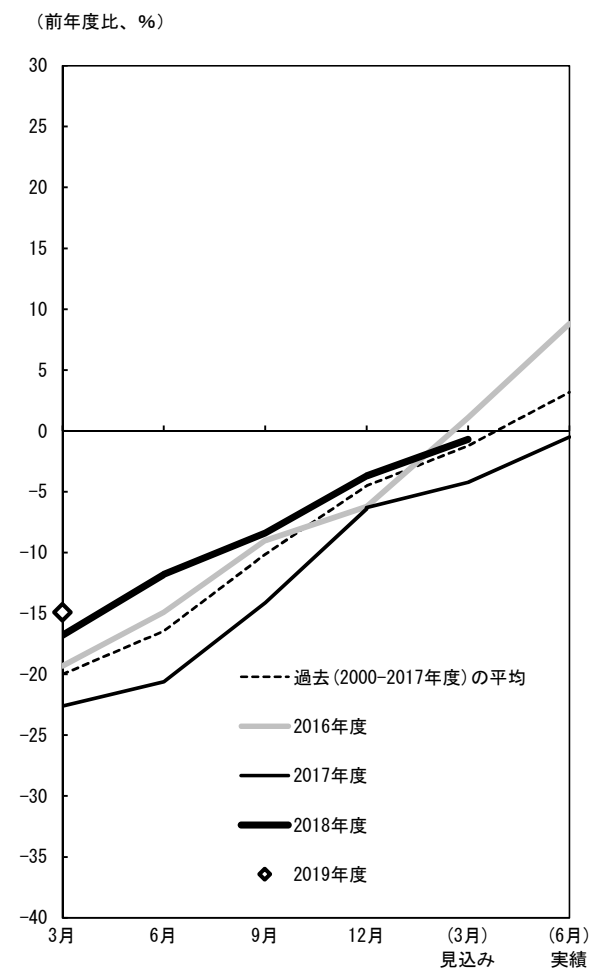
製造業



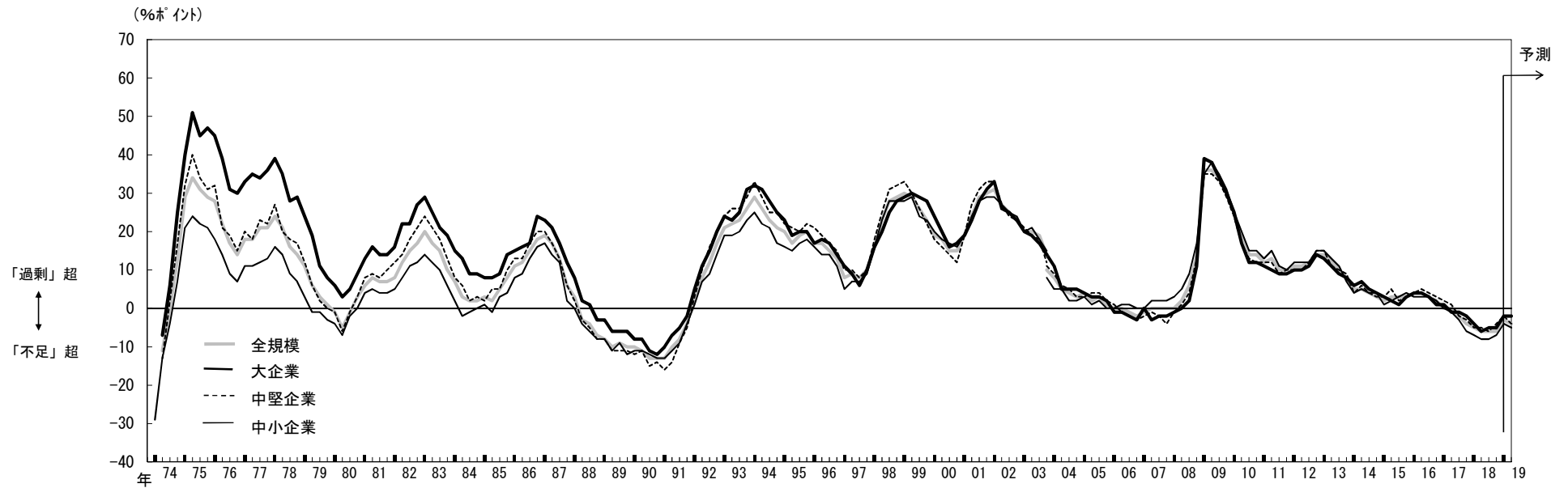
非製造業



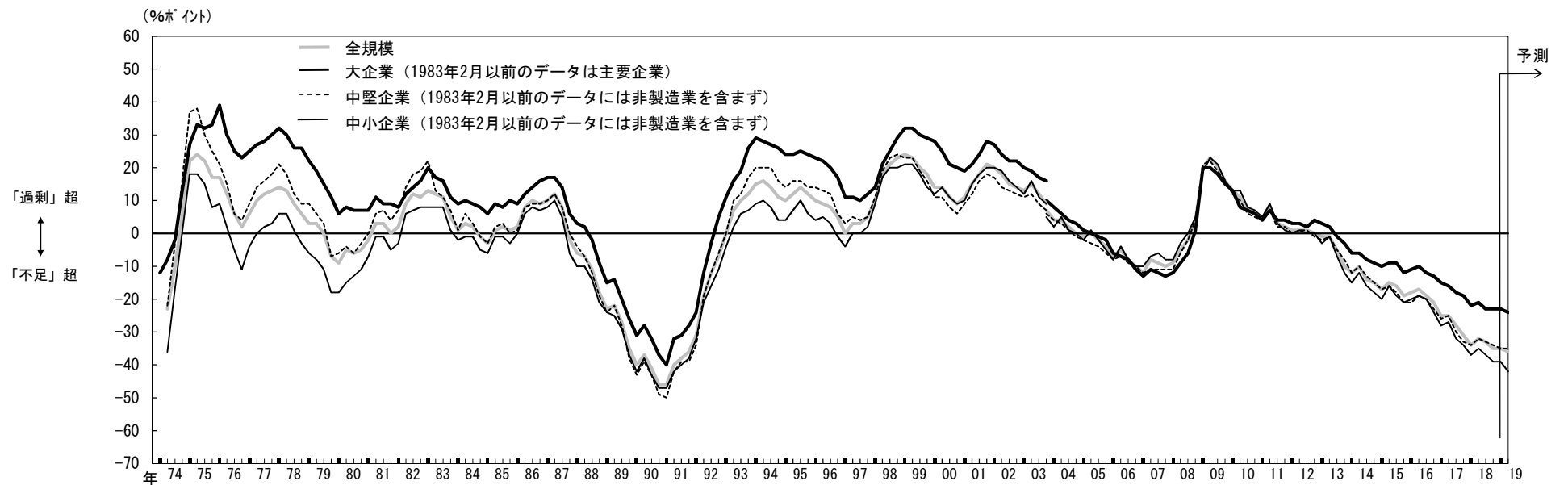
全産業



▽生産・営業用設備判断（製造業）の推移



▽雇用人員判断（全産業）の推移



▽企業金融関連判断（全産業）の推移

