



本件の公表時刻は 8 時 5 0 分

2008年4月11日
日本銀行調査統計局

企業物価指数（2008年3月速報）

付. 2007 年度中の企業物価指数の動向
（特別掲載）年度指数（総平均）の長期時系列

- 指数は2005年平均=100、前期(月)比、< >内3か月前比、()内前年比、%

	国内企業物価		輸出物価		輸入物価		(参考)
		夏季電力料金 調整後	円 ベース	契約通貨 ベース	円 ベース	契約通貨 ベース	為替相場 円/ドル
2006年	- < - > (2.2)	- < - >	- (3.1)	- (-0.7)	- (13.7)	- (9.0)	(5.6)
2007	- < - > (1.8)	- < - >	- (2.2)	- (0.2)	- (7.7)	- (6.2)	(1.3)
07年指数	104.0	103.9	105.4	99.5	122.4	r 115.8	117.84
2006年度	- < - > (2.1)	- < - >	- (3.2)	- (0.3)	- (10.5)	- (7.5)	(3.3)
2007	- < - > (2.2)	- < - >	- (-0.2)	- (0.2)	- (8.2)	- (10.1)	(-2.3)
07年度指数	104.9	104.9	103.8	99.7	125.0	121.2	114.28
2006年 Q4	-0.3 < - > (1.9)	-0.1 < - >	0.5 (2.0)	-0.6 (0.7)	-1.4 (7.3)	-2.6 (6.4)	1.3
2007年 Q1	-0.1 < - > (1.4)	-0.1 < - >	0.7 (3.5)	-0.5 (0.9)	0.9 (6.4)	-0.3 (4.1)	1.4
Q2	1.1 < - > (1.7)	1.1 < - >	1.8 (5.5)	0.7 (0.8)	5.4 (9.7)	4.3 (4.7)	1.1
Q3	0.9 < - > (1.6)	0.7 < - >	-1.4 (1.5)	r 0.0 (r -0.4)	0.2 (4.9)	2.1 (3.5)	-2.4
Q4	0.5 < - > (2.3)	0.7 < - >	-2.6 (-1.6)	r -0.5 (-0.3)	2.8 (r 9.5)	r 6.0 (r 12.6)	-4.0
2008年 Q1	1.0 < - > (3.5)	1.0 < - >	-3.7 (-5.9)	0.8 (1.0)	0.2 (8.8)	6.2 (19.9)	-7.0
Q1指数	106.2	106.2	99.2	100.1	127.0	131.1	105.29
2007年 2月	0.0 < -0.1 > (1.2)	0.0 < -0.1 >	-0.1 (3.3)	0.0 (0.7)	-2.0 (4.3)	-1.8 (2.2)	-0.1
3月	0.2 < 0.0 > (1.4)	0.2 < 0.0 >	-1.3 (2.5)	0.3 (1.2)	-0.3 (4.4)	1.8 (3.9)	-2.7
4月	0.8 < 1.0 > (1.8)	0.8 < 1.0 >	1.4 (3.4)	0.2 (1.0)	3.3 (7.0)	2.1 (5.3)	1.3
5月	0.3 < 1.3 > (1.7)	0.3 < 1.3 >	1.4 (6.9)	0.3 (0.5)	3.5 (11.5)	2.2 (4.5)	1.6
6月	0.1 < 1.2 > (1.8)	0.1 < 1.2 >	1.2 (6.5)	0.2 (0.7)	1.6 (10.6)	0.3 (4.4)	1.5
7月	0.7 < 1.1 > (1.9)	0.5 < 0.9 >	-0.3 (4.7)	r 0.0 (r 0.1)	-0.2 (8.6)	0.3 (r 4.0)	-0.8
8月	0.0 < 0.8 > (1.5)	0.0 < 0.6 >	-3.1 (0.8)	r -0.2 (-0.5)	-2.2 (4.2)	r 1.0 (3.3)	-3.9
9月	-0.1 < 0.6 > (1.3)	-0.1 < 0.4 >	-1.0 (-1.0)	r -0.2 (r -0.9)	-1.0 (2.2)	0.3 (3.3)	-1.6
10月	0.3 < 0.2 > (2.0)	0.5 < 0.4 >	r 0.6 (r -0.6)	r -0.1 (-0.3)	3.3 (7.1)	2.6 (r 8.7)	0.6
11月	0.3 < 0.5 > (2.4)	0.3 < 0.7 >	r -2.6 (-2.3)	-0.3 (-0.3)	r -0.6 (r 8.7)	2.4 (12.8)	-3.9
12月	0.3 < 0.9 > (2.6)	0.3 < 1.1 >	0.5 (-2.0)	0.0 (-0.2)	4.1 (r 12.8)	3.3 (r 16.3)	1.0
2008年 1月	r 0.3 < r 0.9 > (r 3.1)	r 0.3 < r 0.9 >	r -2.4 (r -5.7)	0.3 (0.5)	-2.3 (r 7.1)	r 1.2 (r 16.9)	-4.2
2月 確報	r 0.5 < r 1.0 > (r 3.6)	r 0.5 < r 1.0 >	r 0.4 (-5.2)	r 0.6 (r 1.1)	1.6 (r 11.0)	1.9 (r 21.3)	-0.4
3月 速報	0.5 < 1.2 > (3.9)	0.5 < 1.2 >	-3.0 (-6.8)	0.6 (1.4)	-2.7 (8.3)	2.0 (21.6)	-5.9 (-14.0)
3月指数	106.7	106.7	97.3	100.7	125.3	133.6	100.95

(注) 1. Q1は1～3月、Q2は4～6月、Q3は7～9月、Q4は10～12月平均を示す。為替は符号がマイナスの場合、円高を示す。

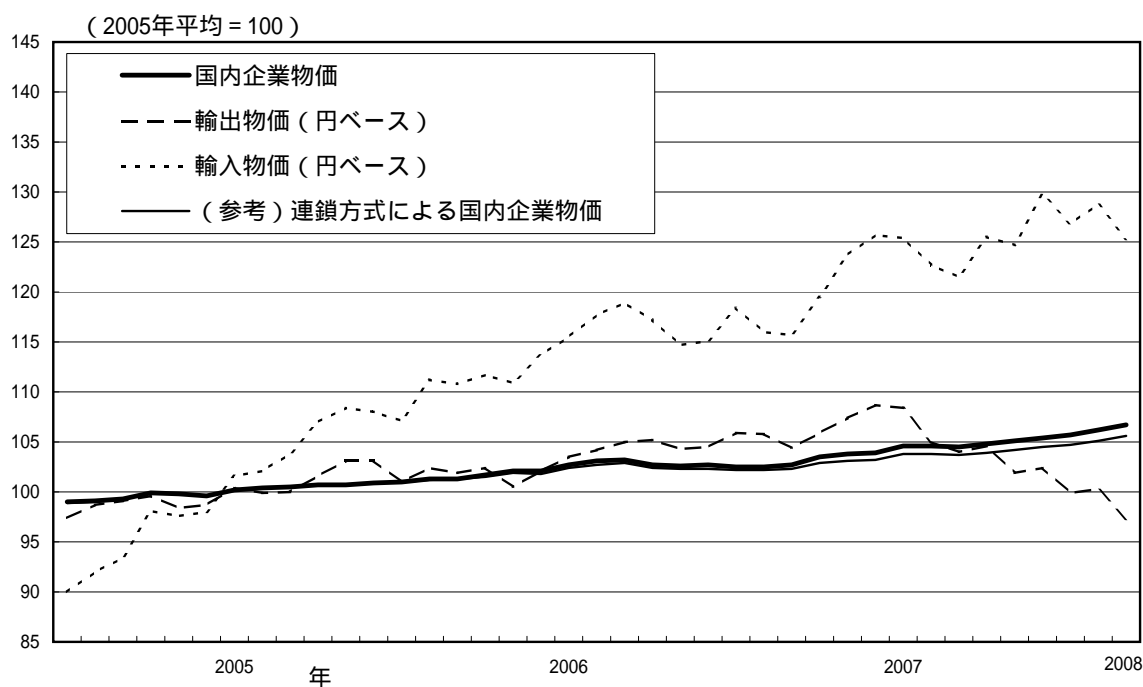
2. r:訂正值

次回の企業物価指数（2008年4月速報、2008年3月確報）の公表日は、5月14日（水）。

(概況：前月比変化に寄与した主な類別・品目)

国内企業物価		前月比 0.5 %
類別	寄与度	寄与した主な品目
鉄鋼	0.15 %p	小形棒鋼、H形鋼、鉄鋼切断品(薄板)
石油・石炭製品	0.10 %p	ガソリン、軽油、A重油
スクラップ類	0.09 %p	鉄くず
加工食品	0.06 %p	チョコレート、ビール、かまぼこ、しょう油、スナック菓子
非鉄金属	0.05 %p	アルミニウム合金・同二次合金地金
輸出物価(契約通貨ベース)		前月比 0.6 %
類別	寄与度	寄与した主な品目
金属・同製品	0.48 %p	銅地金、鉄くず、熱延広幅帯鋼、金地金
その他産品・製品	0.13 %p	軽油、プラスチックフィルム・シート、印刷用紙
化学製品	0.10 %p	塩化ビニルモノマー、スチレンモノマー、パラキシレン
電気・電子機器	-0.10 %p	ビデオカメラ・デジタルカメラ、集積回路
輸出物価(円ベース)		前月比 -3.0 %
輸入物価(契約通貨ベース)		前月比 2.0 %
類別	寄与度	寄与した主な品目
石油・石炭・天然ガス	0.99 %p	原油、液化天然ガス、ナフサ、液化石油ガス、C重油
金属・同製品	0.69 %p	銅鉱、ニッケル地金、アルミニウム地金、フェロクロム、ロジウム
食料品・飼料	0.22 %p	小麦、とうもろこし、パーム油、鶏肉
電気・電子機器	-0.05 %p	ディスプレイデバイス、モス型メモリ集積回路、磁気ディスク装置
化学製品	-0.02 %p	メタノール、エンジニアリングプラスチック
輸入物価(円ベース)		前月比 -2.7 %

(総平均の指数推移)



国内企業物価指数（2008年3月速報）

指数は2005年平均 = 100

	ウエイト	指数 (速報)		前月比 (速報)		前年同月比 (速報)		3か月前比 (速報)	
			2月 (確報)	%	2月 (確報)	%	2月 (確報)	%	2月 (確報)
総平均	1,000.0	106.7	r 106.2	0.5	r 0.5	3.9	r 3.6	1.2	
夏季電力料金調整後	1,000.0	106.7	r 106.2	0.5	r 0.5	3.9	r 3.6	1.2	
工業製品	918.8	106.4	r 105.9	0.5	r 0.4	3.8	r 3.5	1.0	
加工食品	114.5	104.2	r 103.6	0.6	r 0.7	3.4	r 2.7	1.8	
繊維製品	13.1	107.2	r 106.4	0.8	r 0.8	2.8	r 2.8	0.6	
製材・木製品	10.2	107.1	r 106.7	0.4	0.1	-5.4	r -5.1	-0.5	
パルプ・紙・同製品	28.5	107.4	r 107.4	0.0	r 0.2	5.6	r 5.6	0.3	
化学製品	85.2	110.1	r 109.8	0.3	r 0.5	5.6	r 5.3	1.3	
プラスチック製品	38.7	107.3	r 107.3	0.0	r 0.2	2.1	r 2.2	0.3	
石油・石炭製品	53.8	145.4	r 143.5	1.3	r -0.5	29.7	r 29.2	1.3	
窯業・土石製品	25.9	103.5	r 103.2	0.3	r 0.3	1.3	r 1.2	0.7	
鉄鋼	52.6	117.3	114.2	2.7	1.7	8.4	6.2	5.1	
非鉄金属	22.5	149.8	r 147.6	1.5	r 2.9	4.6	5.4	4.3	
金属製品	37.6	106.4	r 105.7	0.7	0.2	3.5	r 3.1	1.2	
一般機器	108.4	100.6	r 100.6	0.0	r 0.2	0.2	r 0.1	0.1	
電気機器	53.3	97.4	97.5	-0.1	-0.1	-0.9	-1.1	-0.5	
情報通信機器	41.4	81.3	r 81.4	-0.1	r -0.6	-6.2	r -6.4	-0.6	
電子部品・デバイス	34.3	90.2	r 90.3	-0.1	r -0.4	-2.7	r -2.5	-0.7	
輸送用機器	124.8	100.4	r 100.3	0.1	r 0.1	0.6	r 0.7	0.5	
精密機器	10.6	98.4	98.5	-0.1	-0.1	-0.4	-0.3	0.0	
その他工業製品	63.4	103.0	103.1	-0.1	0.0	2.1	2.0	1.0	
農林水産物	25.9	98.8	r 98.3	0.5	r 3.6	1.1	r -0.1	-0.1	
鉱産物	3.9	107.7	r 107.7	0.0	1.6	5.5	r 5.5	1.6	
電力・都市ガス・水道	46.5	105.8	105.8	0.0	0.3	2.2	2.2	1.8	
スクラップ類	4.9	223.4	202.8	10.2	7.6	38.8	33.9	25.1	
<参考>									
電気・電子機器	129.0	90.3	r 90.4	-0.1	r -0.3	-3.0	r -3.1	-0.6	

(注) 1. r:訂正值

2. 「電気・電子機器」は、「電気機器」、「情報通信機器」、「電子部品・デバイス」を統合した参考系列。
3. 「夏季電力料金調整後」は、7月から9月の夏季電力割増料金を調整したベースの指数。

輸 出 物 価 指 数 (2008年3月速報)

指数は2005年平均 = 100

	ウエイト	指 数 (速報)		前月比 (速報)			前年同月比 (速報)			3か月前比 (速報)	
			2月 (確報)	円	2月	契約通貨	円	2月	契約通貨	円	契約通貨
				ベース	(確報)	ベース	ベース	ベース	ベース	ベース	ベース
総 平 均	1,000.0	97.3	100.3	% -3.0	r 0.4	% 0.6	% -6.8	% -5.2	% 1.4	% -5.0	% 1.5
織 維 品	14.7	97.8	102.8	-4.9	r -0.1	-0.2	-8.3	-5.1	3.4	-8.6	-0.5
化 学 製 品	87.2	109.8	r 114.0	-3.7	r 0.5	0.9	-2.7	r -1.0	9.3	-4.8	3.7
金 属 ・ 同 製 品	88.5	132.8	r 134.1	-1.0	r 4.4	3.9	2.4	r 4.3	15.7	2.2	11.6
一 般 機 器	195.4	98.1	r 100.6	-2.5	r -0.2	0.0	-5.4	r -4.3	0.2	-4.8	0.1
電 気 ・ 電 子 機 器	294.4	82.3	r 85.4	-3.6	r -0.7	-0.4	-12.5	r -10.9	-5.2	-7.3	-1.5
輸 送 用 機 器	223.7	95.4	98.7	-3.3	0.1	-0.1	-9.1	-7.6	-2.2	-6.0	0.1
精 密 機 器	18.5	93.6	97.0	-3.5	-0.2	-0.1	-8.0	-6.2	0.0	-6.2	-0.1
そ の 他 産 品 ・ 製 品	77.6	103.9	106.5	-2.4	r 0.4	1.6	-1.7	-0.5	8.2	-4.6	2.6

(注) r : 訂正值

輸 入 物 価 指 数 (2008年3月速報)

指数は2005年平均 = 100

	ウエイト	指 数 (速報)		前月比 (速報)			前年同月比 (速報)			3か月前比 (速報)	
			2月 (確報)	円	2月	契約通貨	円	2月	契約通貨	円	契約通貨
				ベース	(確報)	ベース	ベース	ベース	ベース	ベース	ベース
総 平 均	1,000.0	125.3	r 128.8	% -2.7	1.6	% 2.0	% 8.3	r 11.0	% 21.6	% -3.5	% 5.1
食 料 品 ・ 飼 料	82.3	135.9	r 139.1	-2.3	r 2.9	2.4	16.0	r 17.1	29.5	-0.3	8.7
織 維 品	60.5	101.7	r 103.9	-2.1	r 0.2	0.5	-3.9	r -3.0	2.4	-3.4	1.3
金 属 ・ 同 製 品	94.8	163.5	r 163.3	0.1	5.6	5.7	2.6	4.1	17.4	4.9	15.6
木 材 ・ 同 製 品	23.2	114.4	r 117.5	-2.6	1.0	2.3	-12.9	r -11.7	-2.3	-4.2	4.8
石 油 ・ 石 炭 ・ 天 然 ガ ス	275.5	158.3	163.7	-3.3	1.7	2.8	34.4	41.7	56.3	-4.9	5.9
化 学 製 品	69.0	118.8	r 123.5	-3.8	r 0.8	-0.4	1.2	r 4.0	10.3	-3.2	3.2
一 般 機 器	51.8	111.5	115.7	-3.6	0.1	0.0	-4.2	-2.7	4.8	-5.7	1.3
電 気 ・ 電 子 機 器	205.4	87.0	90.1	-3.4	r -0.4	-0.3	-10.5	-9.1	-3.0	-6.6	-1.0
輸 送 用 機 器	38.6	99.3	101.1	-1.8	0.1	0.3	-3.9	-3.5	1.4	-3.4	0.7
精 密 機 器	21.9	101.9	r 105.1	-3.0	-0.5	0.0	-4.0	r -3.0	3.2	-7.6	-1.5
そ の 他 産 品 ・ 製 品	77.0	107.4	111.3	-3.5	0.8	0.9	-4.4	-3.0	6.9	-5.1	3.2

(注) r : 訂正值

〔参考〕 需要段階別・用途別指数（2008年3月速報）

指数は2005年平均 = 100

	ウエイト	指 数		前月比		前年同月比		3か月前比
		(速報)	2月 (確報)	(速報)	2月 (確報)	(速報)	2月 (確報)	(速報)
				%	%	%	%	%
国内需要財	1,000.000	110.2	r 110.4	-0.2	0.7	4.9	r 5.1	0.2
国内品	813.030	106.7	r 106.2	0.5	r 0.5	3.9	r 3.6	1.2
輸入品	186.970	125.3	r 128.8	-2.7	1.6	8.3	r 11.0	-3.5
素原材料	78.589	148.8	150.9	-1.4	2.9	24.5	28.4	-1.3
国内品	21.900	122.0	r 118.0	3.4	3.4	10.9	r 8.9	7.6
輸入品	56.689	159.1	r 163.7	-2.8	2.8	29.1	r 35.3	-3.6
中間財	517.130	112.5	r 112.4	0.1	0.5	4.6	r 4.6	0.9
国内品	448.624	111.2	r 110.6	0.5	0.4	5.3	r 5.0	1.5
輸入品	68.506	120.8	r 124.1	-2.7	1.4	0.1	r 1.7	-2.3
最終財	404.281	99.7	r 99.9	-0.2	0.2	0.6	r 0.5	-0.4
国内品	342.506	99.8	r 99.6	0.2	r 0.4	1.4	r 1.2	0.4
輸入品	61.775	99.2	r 102.1	-2.8	r 0.0	-4.0	r -2.6	-4.7
資本財	131.235	97.8	98.1	-0.3	0.0	-1.2	-1.2	-0.4
国内品	115.697	98.9	r 98.8	0.1	r 0.1	-0.2	r -0.4	0.3
輸入品	15.538	90.1	r 93.0	-3.1	r -0.4	-8.5	r -7.2	-5.2
消費財	273.046	100.6	r 100.8	-0.2	r 0.4	1.4	r 1.3	-0.4
国内品	226.809	100.3	r 99.9	0.4	r 0.4	2.3	r 1.8	0.5
輸入品	46.237	102.3	r 105.1	-2.7	r 0.1	-2.5	r -1.2	-4.6
耐久消費財	82.800	91.8	r 92.3	-0.5	r 0.1	-3.0	r -2.9	-1.0
国内品	68.853	91.7	r 91.8	-0.1	r 0.0	-2.2	r -2.4	-0.3
輸入品	13.947	92.7	r 94.8	-2.2	r 0.4	-6.2	r -5.6	-4.0
非耐久消費財	190.246	104.4	r 104.5	-0.1	r 0.5	3.2	r 3.1	-0.2
国内品	157.956	104.0	r 103.5	0.5	r 0.6	4.1	r 3.7	0.8
輸入品	32.290	106.4	r 109.6	-2.9	r 0.0	-1.1	r 0.6	-4.8

(注) 1. r : 訂正值

2. 本指数は、企業物価指数を需要段階別・用途別に分類し、組替えることにより作成したもの。
 具体的には、国内企業物価指数および輸入物価指数（円ベース）の採用品目を国内需要財（国内品および輸入品）とし、生産活動のために使用、消費されるものを「素原材料」（未加工のもの）と「中間財」（加工過程を経たもの）に、最終需要にあてられるものを「最終財」に分類し、さらにその内訳として、用途別の分類項目を設定している。このほか、輸出物価指数（円ベース）の採用品目を輸出品とし、用途別の分類項目を設定しているが、本表では掲載を省略している。

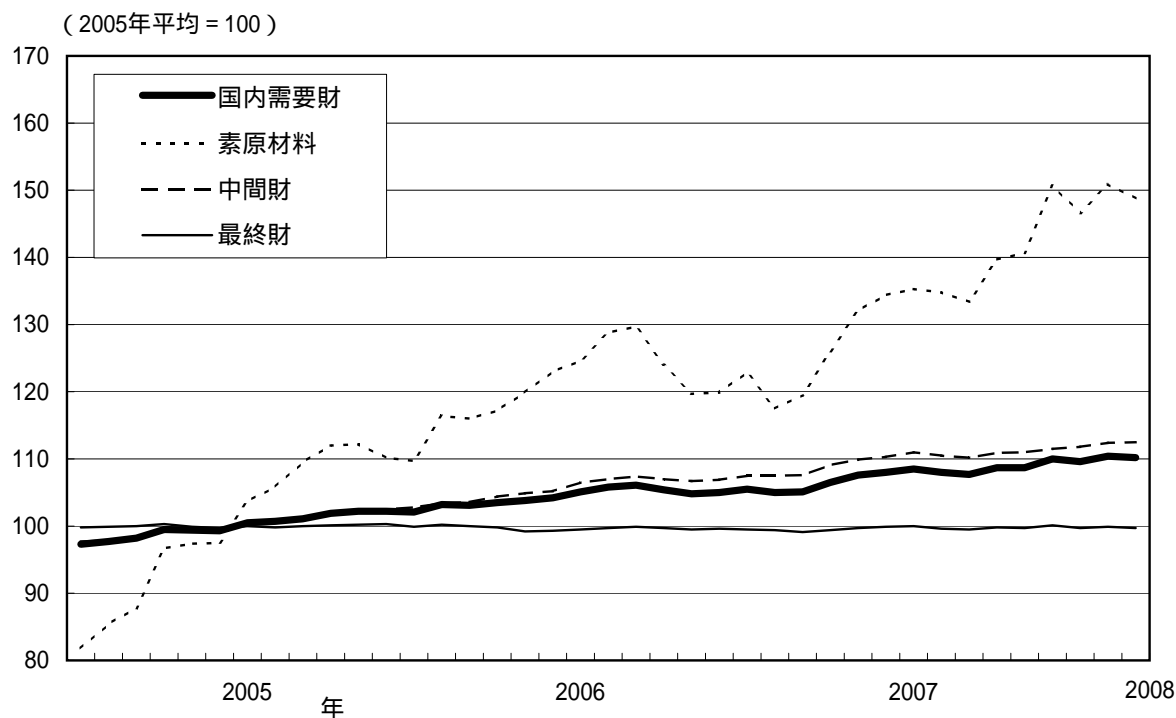
(概況：前月比変化に寄与した主な品目)

国内需要財 (円ベース)		前月比	-0.2 %
需要段階別分類	前月比	寄与した主な品目	
素原材料 <ウエイト 78.589>	-1.4 %	鉄くず、小麦(I)、銅鉱(I)、豚肉 原油(I)、鉄鉱石(I)、原料炭(I)、一般炭(I)	
中間財 <同 517.130>	0.1 %	小形棒鋼、軽油、A重油、H形鋼 ナフサ(I)、メタノール(I)、モス型ロジック集積回路(I)	
最終財 <同 404.281>	-0.2 %		
資本財 <同 131.235>	-0.3 %	変圧器、電力ケーブル、金型 磁気ディスク装置(I)、電気計測機器(I)	
耐久消費財 <同 82.800>	-0.5 %	自転車(I)、ベッド、普通乗用車(I) オーディオ(I)、木製家具(I)、録画・再生装置(I)	
非耐久消費財 <同 190.246>	-0.1 %	ガソリン、灯油、チョコレート 牛肉、液化石油ガス(I)、がん具(I)	

(注) 1. (I): 輸入品を示す。(I)を付していない品目は国内品。

2. 、 はそれぞれ前月比上昇、下落を示す。

(国内需要財の指数推移)



〔参考〕 連鎖方式による国内企業物価指数（2008年3月速報）

指数は2005年平均 = 100

	ウエイト	指数 (速報)		前月比 (速報)		前年同月比 (速報)		3か月前比 (速報)
			2月 (確報)	%	2月 (確報)	%	2月 (確報)	
総平均	1,000.0	105.6	r 105.1	0.5	r 0.4	3.2	r 2.8	1.1
夏季電力料金調整後	1,000.0	105.6	r 105.2	0.4	0.4	3.2	r 2.9	1.0
工業製品	918.8	105.3	r 104.9	0.4	0.3	3.1	r 2.8	0.9
加工食品	114.5	104.1	r 103.5	0.6	r 0.7	3.4	r 2.7	1.8
繊維製品	13.1	107.0	r 106.1	0.8	r 0.8	2.7	r 2.7	0.7
製材・木製品	10.2	107.7	r 107.3	0.4	0.1	-4.5	r -4.3	-0.4
パルプ・紙・同製品	28.5	107.2	r 107.2	0.0	0.1	5.4	r 5.4	0.2
化学製品	85.2	109.1	r 108.9	0.2	r 0.6	4.7	r 4.6	1.0
プラスチック製品	38.7	106.9	r 106.9	0.0	r 0.2	1.9	r 2.0	0.2
石油・石炭製品	53.8	145.0	r 143.1	1.3	r -0.4	29.2	r 28.7	1.3
窯業・土石製品	25.9	103.1	r 102.8	0.3	r 0.3	1.0	r 0.9	0.6
鉄鋼	52.6	117.1	114.0	2.7	1.7	8.6	6.2	5.2
非鉄金属	22.5	148.5	r 146.4	1.4	r 2.4	3.9	r 4.5	3.6
金属製品	37.6	106.0	105.2	0.8	r 0.1	3.4	2.8	1.2
一般機器	108.4	100.3	r 100.3	0.0	r 0.2	0.0	r -0.1	0.1
電気機器	53.3	96.0	r 96.1	-0.1	r -0.1	-1.7	r -1.8	-0.7
情報通信機器	41.4	79.6	r 79.7	-0.1	r -0.7	-7.2	r -7.4	-0.5
電子部品・デバイス	34.3	87.9	r 88.2	-0.3	r -0.5	-3.9	r -3.6	-1.0
輸送用機器	124.8	100.1	r 100.0	0.1	0.0	0.5	r 0.5	0.4
精密機器	10.6	97.9	r 97.9	0.0	r -0.1	-0.5	r -0.5	0.0
その他工業製品	63.4	102.5	102.6	-0.1	0.0	1.7	1.6	0.8
農林水産物	25.9	98.6	r 98.2	0.4	r 3.6	0.7	-0.2	-0.1
鉱産物	3.9	107.2	r 107.2	0.0	1.4	5.0	r 5.0	1.4
電力・都市ガス・水道	46.5	105.6	105.6	0.0	0.3	2.2	2.2	1.8
スクラップ類	4.9	223.6	203.3	10.0	7.3	39.0	33.9	24.4
<参考>								
電気・電子機器	129.0	88.4	r 88.6	-0.2	r -0.3	-4.0	r -4.0	-0.8

(注) 1. r:訂正値

2. 「電気・電子機器」は、「電気機器」、「情報通信機器」、「電子部品・デバイス」を統合した参考系列。

3. 「夏季電力料金調整後」は、7月から9月の夏季電力割増料金を調整したベースの指数。

4. ウエイト算定年次は2005年。

付. 2007 年度中の企業物価指数の動向

国内企業物価指数(2007年度平均速報)

指数は2005年平均 = 100、()内は2006年度の前年度比

	ウエイト	指 数	前 年 度 比 %
総 平 均	1,000.0	104.9	2.2 (2.1)
夏 季 電 力 料 金 調 整 後	1,000.0	104.9	2.3 (2.0)
工 業 製 品	918.8	104.7	2.1 (1.9)
加 工 食 品	114.5	101.9	1.5 (0.5)
織 維 製 品	13.1	105.9	3.3 (2.2)
製 材 ・ 木 製 品	10.2	110.3	3.1 (7.2)
パ ル プ ・ 紙 ・ 同 製 品	28.5	105.0	4.1 (1.2)
化 学 製 品	85.2	108.0	4.3 (2.5)
プ ラ ス チ ッ ク 製 品	38.7	106.2	1.6 (3.6)
石 油 ・ 石 炭 製 品	53.8	133.2	13.0 (10.8)
窯 業 ・ 土 石 製 品	25.9	102.6	1.0 (1.3)
鉄 鋼	52.6	111.9	7.4 (3.1)
非 鉄 金 属	22.5	151.8	5.6 (36.0)
金 属 製 品	37.6	104.8	2.7 (1.7)
一 般 機 器	108.4	100.5	0.2 (0.4)
電 気 機 器	53.3	97.8	-0.7 (-1.0)
情 報 通 信 機 器	41.4	83.0	-8.3 (-8.0)
電 子 部 品 ・ デ バ イ ス	34.3	91.2	-3.2 (-4.3)
輸 送 用 機 器	124.8	100.0	0.2 (-0.2)
精 密 機 器	10.6	98.5	-0.3 (-1.1)
そ の 他 工 業 製 品	63.4	102.1	1.8 (0.1)
農 林 水 産 物	25.9	97.3	-1.1 (-0.7)
鉱 産 物	3.9	106.2	4.8 (1.1)
電 力 ・ 都 市 ガ ス ・ 水 道	46.5	104.8	1.6 (2.5)
ス ク ラ ッ プ 類	4.9	177.4	30.7 (31.2)
<参考指数>			
電 気 ・ 電 子 機 器	129.0	91.3	-3.7 (-4.1)

- (注) 1. 「電気・電子機器」は、「電気機器」、「情報通信機器」、「電子部品・デバイス」を統合した参考系列。
 2. 「夏季電力料金調整後」は、7月から9月の夏季電力割増料金を調整したベースの指数。

輸 出 物 価 指 数 (2007年度平均 速報)

指数は2005年平均 = 100、()内は2006年度の前年度比

	ウエイト	円 ベ ー ス		契 約 通 貨 ベ ー ス	
		指 数	前 年 度 比 %	指 数	前 年 度 比 %
総 平 均	1,000.0	103.8	-0.2 (3.2)	99.7	0.2 (0.3)
織 維 品	14.7	106.9	0.9 (4.3)	104.3	3.1 (1.7)
化 学 製 品	87.2	116.5	5.0 (9.7)	112.6	6.6 (6.6)
金 属 ・ 同 製 品	88.5	135.0	8.7 (20.2)	131.0	10.8 (17.0)
一 般 機 器	195.4	103.3	0.3 (2.1)	99.2	0.0 (-0.6)
電 気 ・ 電 子 機 器	294.4	90.7	-5.6 (-3.3)	87.9	-4.9 (-5.6)
輸 送 用 機 器	223.7	102.9	-1.4 (3.3)	96.8	-2.1 (-0.6)
精 密 機 器	18.5	100.4	-1.4 (0.8)	96.8	-0.7 (-1.8)
そ の 他 産 品 ・ 製 品	77.6	107.9	3.1 (2.7)	104.4	3.9 (0.3)

輸 入 物 価 指 数 (2007年度平均 速報)

指数は2005年平均 = 100、()内は2006年度の前年度比

	ウエイト	円 ベ ー ス		契 約 通 貨 ベ ー ス	
		指 数	前 年 度 比 %	指 数	前 年 度 比 %
総 平 均	1,000.0	125.0	8.2 (10.5)	121.2	10.1 (7.5)
食 料 品 ・ 飼 料	82.3	130.1	17.8 (8.4)	124.7	19.2 (4.9)
織 維 品	60.5	105.8	0.7 (3.4)	103.4	1.5 (1.5)
金 属 ・ 同 製 品	94.8	164.9	11.6 (38.0)	160.1	14.1 (34.1)
木 材 ・ 同 製 品	23.2	124.5	0.0 (20.8)	118.4	0.7 (16.8)
石 油 ・ 石 炭 ・ 天 然 ガ ス	275.5	147.1	17.5 (12.9)	143.4	21.0 (9.6)
化 学 製 品	69.0	118.2	4.2 (11.2)	115.2	5.6 (8.6)
一 般 機 器	51.8	118.0	4.8 (9.7)	112.5	5.2 (5.9)
電 気 ・ 電 子 機 器	205.4	94.6	-3.6 (-1.6)	92.4	-2.4 (-3.5)
輸 送 用 機 器	38.6	103.6	0.0 (2.5)	100.3	0.1 (0.2)
精 密 機 器	21.9	109.0	2.0 (4.8)	101.9	1.2 (0.4)
そ の 他 産 品 ・ 製 品	77.0	113.4	3.0 (7.0)	108.9	4.3 (3.8)

〔参考〕 需要段階別・用途別指数（2007年度平均 速報）

指数は2005年平均 = 100

	ウエイト	指 数	前 年 度 比	
				2006年度の前年度比
			%	%
国内需要財	1,000.000	108.7	3.6	3.6
国内品	813.030	104.9	2.2	2.1
輸入品	186.970	125.0	8.2	10.5
素原材料	78.589	139.5	14.2	13.9
国内品	21.900	113.3	7.2	5.4
輸入品	56.689	149.5	16.3	16.9
中間財	517.130	110.9	4.0	5.2
国内品	448.624	109.1	3.8	4.0
輸入品	68.506	123.2	6.2	12.5
最終財	404.281	99.8	0.3	-0.5
国内品	342.506	99.0	0.0	-0.9
輸入品	61.775	104.3	1.6	1.7
資本財	131.235	98.6	-0.8	-0.4
国内品	115.697	98.8	-0.6	-0.4
輸入品	15.538	97.0	-1.9	-0.7
消費財	273.046	100.3	0.7	-0.6
国内品	226.809	99.0	0.3	-1.2
輸入品	46.237	106.7	2.6	2.5
耐久消費財	82.800	93.3	-3.0	-3.2
国内品	68.853	92.5	-3.1	-3.7
輸入品	13.947	97.7	-1.9	-0.5
非耐久消費財	190.246	103.3	2.2	0.6
国内品	157.956	101.8	1.7	-0.1
輸入品	32.290	110.6	4.5	3.6

(注) 本指数は、企業物価指数を需要段階別・用途別に分類し、組替えることにより作成したもの。
 具体的には、国内企業物価指数および輸入物価指数（円ベース）の採用品目を国内需要財（国内品および輸入品）とし、生産活動のために使用、消費されるものを「素原材料」（未加工のもの）と「中間財」（加工過程を経たもの）に、最終需要にあてられるものを「最終財」に分類し、さらにその内訳として、用途別の分類項目を設定している。このほか、輸出物価指数（円ベース）の採用品目を輸出品とし、用途別の分類項目を設定しているが、本表では掲載を省略している。

〔参考〕 連鎖方式による国内企業物価指数（2007年度平均 速報）

指数は2005年平均 = 100、()内は2006年度の前年度比

	ウエイト	指 数	前 年 度 比 %
総 平 均	1,000.0	104.0	1.8 (1.7)
夏季電力料金調整後	1,000.0	104.1	1.9 (1.7)
工 業 製 品	918.8	103.9	1.7 (1.7)
加工食品	114.5	101.8	1.5 (0.4)
繊維製品	13.1	105.6	3.1 (2.1)
製材・木製品	10.2	110.4	3.3 (7.1)
パルプ・紙・同製品	28.5	104.9	4.0 (1.2)
化学製品	85.2	107.3	3.9 (2.3)
プラスチック製品	38.7	105.9	1.5 (3.4)
石油・石炭製品	53.8	132.9	12.7 (10.7)
窯業・土石製品	25.9	102.3	0.8 (1.2)
鉄 鋼	52.6	111.3	6.9 (3.0)
非鉄金属	22.5	150.2	5.5 (34.8)
金属製品	37.6	104.5	2.7 (1.5)
一般機器	108.4	100.2	0.0 (0.3)
電気機器	53.3	96.9	-1.2 (-1.4)
情報通信機器	41.4	81.4	-9.5 (-8.6)
電子部品・デバイス	34.3	89.4	-4.4 (-5.0)
輸送用機器	124.8	99.8	0.1 (-0.3)
精密機器	10.6	98.0	-0.5 (-1.4)
その他工業製品	63.4	101.8	1.6 (0.1)
農 林 水 産 物	25.9	97.4	-0.9 (-0.7)
鉱 産 物	3.9	105.9	4.5 (1.1)
電力・都市ガス・水道	46.5	104.7	1.6 (2.4)
ス ク ラ ッ プ 類	4.9	177.7	31.4 (30.9)
<参考指数>			
電気・電子機器	129.0	89.8	-4.7 (-4.7)

- (注) 1. 「電気・電子機器」は、「電気機器」、「情報通信機器」、「電子部品・デバイス」を統合した参考系列。
 2. 「夏季電力料金調整後」は、7月から9月の夏季電力割増料金を調整したベースの指数。
 3. ウエイト算定年次は2005年。

(特別掲載) 年度指数(総平均)の長期時系列

(2005年平均=100、%)

	国内企業 物価指数		輸出物価指数 (円ベース)		輸出物価指数 (契約通貨ベース)		輸入物価指数 (円ベース)		輸入物価指数 (契約通貨ベース)	
	指数	騰落率	指数	騰落率	指数	騰落率	指数	騰落率	指数	騰落率
1980年度	117.7	--	164.7	--	105.0	--	171.9	--	96.1	--
81年度	117.9	0.2	172.0	4.5	108.0	2.9	180.9	5.3	98.4	2.3
82年度	118.2	0.3	173.3	0.8	102.4	-5.2	190.9	5.5	95.3	-3.1
83年度	117.4	-0.8	164.7	-5.0	101.4	-1.0	173.3	-9.2	90.6	-4.9
84年度	117.6	0.2	167.9	1.9	102.6	1.3	171.8	-0.9	88.5	-2.3
85年度	115.6	-1.5	157.2	-6.1	101.2	-1.1	155.3	-8.7	84.9	-4.1
86年度	109.5	-5.2	136.2	-13.3	106.7	5.4	97.4	-37.3	69.1	-18.7
87年度	107.7	-1.7	130.0	-4.4	111.3	4.4	97.0	-0.3	77.9	12.8
88年度	107.1	-0.5	129.8	-0.3	118.1	6.3	93.6	-3.6	80.8	3.8
89年度	109.9	2.6	136.8	5.4	117.2	-0.9	103.5	10.7	83.4	3.2
90年度	111.3	1.5	135.3	-0.5	114.1	-2.2	108.9	5.8	87.6	5.7
91年度	111.8	0.4	128.8	-4.8	114.2	0.1	97.2	-10.7	82.4	-6.0
92年度	110.6	-1.0	124.0	-3.7	114.4	0.1	93.2	-4.2	83.0	0.8
93年度	108.6	-1.8	114.0	-8.1	117.7	2.9	81.6	-12.4	82.2	-1.0
94年度	107.2	-1.3	111.0	-2.7	120.6	2.5	80.4	-1.5	86.8	5.6
95年度	106.0	-0.8	111.4	0.5	123.2	2.4	80.3	-0.3	89.5	3.1
96年度	104.5	-1.5	115.5	3.6	115.2	-6.5	90.3	12.3	89.3	-0.3
97年度	105.5	1.0	117.2	1.5	111.2	-3.5	92.4	2.4	86.1	-3.6
98年度	103.2	-2.2	116.1	-0.9	107.0	-3.8	86.3	-6.6	78.1	-9.2
99年度	102.4	-0.8	105.3	-9.4	107.0	0.0	81.9	-5.1	82.2	5.3
2000年度	101.8	-0.1	102.5	-2.6	106.5	-0.5	85.6	5.6	87.2	6.9
01年度	99.4	-2.4	105.3	2.7	100.8	-5.4	86.4	1.0	80.1	-8.1
02年度	97.7	-1.6	102.0	-3.1	98.1	-2.7	85.8	-0.8	80.3	0.2
03年度	97.2	-0.5	98.5	-3.5	97.4	-0.7	84.2	-1.8	83.0	3.3
04年度	98.7	1.5	98.3	-0.2	99.8	2.4	89.8	6.6	91.6	10.4
05年度	100.5	2.1	100.8	3.0	99.2	-0.2	104.5	17.3	102.4	12.7
06年度	102.6	2.1	104.0	3.2	99.5	0.3	115.5	10.5	110.1	7.5
07年度	104.9	2.2	103.8	-0.2	99.7	0.2	125.0	8.2	121.2	10.1

(注) 指数については、各基準から計算した年度指数を「2005年平均=100」になるよう水準調整し、示している。

騰落率については、各基準の公表値を正式な値として掲載している。このため、接続指数の年度指数から算出した騰落率は、上記表掲載の騰落率とは異なる場合がある。

以 上