



本件の公表時刻は 8 時 5 0 分

2008年5月14日  
日本銀行調査統計局

企業物価指数（2008年4月速報）

付．2007 年度中の企業物価指数の動向  
（特別掲載）年度指数（総平均）の長期時系列

- 指数は2005年平均=100、前期(月)比、< >内3か月前比、( )内前年比、%

	国内企業物価		輸出物価		輸入物価		(参考)
		夏季電力料金 調整後	円 ベース	契約通貨 ベース	円 ベース	契約通貨 ベース	為替相場 円/ドル
2006 年	- < - > ( 2.2 )	- < - >	- ( 3.1 )	- ( -0.7 )	- ( 13.7 )	- ( 9.0 )	( 5.6 )
2007	- < - > ( 1.8 )	- < - >	- ( 2.2 )	- ( 0.2 )	- ( 7.7 )	- ( 6.2 )	( 1.3 )
07年指数	104.0	103.9	105.4	99.5	122.4	115.8	117.84
2006 年度	- < - > ( r 2.0 )	- < - >	- ( 3.2 )	- ( 0.3 )	- ( 10.5 )	- ( 7.5 )	( 3.3 )
2007	- < - > ( r 2.3 )	- < - >	- ( -0.2 )	- ( 0.2 )	- ( 8.2 )	- ( 10.1 )	( -2.3 )
07年度指数	104.9	r 104.8	103.8	99.7	125.0	121.2	114.28
2006年 Q4	r -0.4 < - > ( r 1.8 )	r -0.2 < - >	0.5 ( 2.0 )	-0.6 ( 0.7 )	-1.4 ( 7.3 )	-2.6 ( 6.4 )	1.3
2007年 Q1	r 0.0 < - > ( 1.4 )	r 0.0 < - >	0.7 ( 3.5 )	-0.5 ( 0.9 )	0.9 ( 6.4 )	-0.3 ( 4.1 )	1.4
Q2	1.1 < - > ( r 1.8 )	1.1 < - >	1.8 ( 5.5 )	0.7 ( 0.8 )	5.4 ( 9.7 )	4.3 ( 4.7 )	1.1
Q3	0.9 < - > ( 1.6 )	0.7 < - >	-1.4 ( 1.5 )	0.0 ( -0.4 )	0.2 ( 4.9 )	2.1 ( 3.5 )	-2.4
Q4	0.5 < - > ( r 2.4 )	0.7 < - >	-2.6 ( -1.6 )	-0.5 ( -0.3 )	2.8 ( 9.5 )	6.0 ( 12.6 )	-4.0
2008年 Q1	1.0 < - > ( r 3.4 )	1.0 < - >	r -3.8 ( r -6.0 )	0.8 ( 1.0 )	0.2 ( 8.8 )	6.2 ( 19.9 )	-7.0
Q1指数	r 106.1	r 106.1	r 99.1	100.1	127.0	131.1	105.29
2007年 3月	0.2 < r 0.1 > ( 1.4 )	0.2 < r 0.1 >	-1.3 ( 2.5 )	0.3 ( 1.2 )	-0.3 ( 4.4 )	1.8 ( 3.9 )	-2.7
4月	0.8 < 1.0 > ( r 1.9 )	0.8 < 1.0 >	1.4 ( 3.4 )	0.2 ( 1.0 )	3.3 ( 7.0 )	2.1 ( 5.3 )	1.3
5月	0.3 < 1.3 > ( 1.7 )	0.3 < 1.3 >	1.4 ( 6.9 )	0.3 ( 0.5 )	3.5 ( 11.5 )	2.2 ( 4.5 )	1.6
6月	0.1 < 1.2 > ( 1.8 )	0.1 < 1.2 >	1.2 ( 6.5 )	0.2 ( 0.7 )	1.6 ( 10.6 )	0.3 ( 4.4 )	1.5
7月	0.7 < 1.1 > ( 1.9 )	0.5 < 0.9 >	-0.3 ( 4.7 )	0.0 ( 0.1 )	-0.2 ( 8.6 )	0.3 ( 4.0 )	-0.8
8月	0.0 < 0.8 > ( r 1.6 )	0.0 < 0.6 >	-3.1 ( 0.8 )	-0.2 ( -0.5 )	-2.2 ( 4.2 )	1.0 ( 3.3 )	-3.9
9月	-0.1 < 0.6 > ( 1.3 )	-0.1 < 0.4 >	-1.0 ( -1.0 )	-0.2 ( -0.9 )	-1.0 ( 2.2 )	0.3 ( 3.3 )	-1.6
10月	0.3 < 0.2 > ( 2.0 )	0.5 < 0.4 >	0.6 ( -0.6 )	-0.1 ( -0.3 )	3.3 ( 7.1 )	2.6 ( 8.7 )	0.6
11月	r 0.2 < r 0.4 > ( r 2.3 )	r 0.2 < r 0.6 >	-2.6 ( -2.3 )	-0.3 ( -0.3 )	-0.6 ( 8.7 )	2.4 ( 12.8 )	-3.9
12月	r 0.4 < 0.9 > ( r 2.7 )	r 0.4 < 1.1 >	0.5 ( -2.0 )	0.0 ( -0.2 )	4.1 ( 12.8 )	3.3 ( 16.3 )	1.0
2008年 1月	r 0.2 < r 0.8 > ( r 3.0 )	r 0.2 < r 0.8 >	-2.4 ( -5.7 )	0.3 ( 0.5 )	-2.3 ( 7.1 )	1.2 ( 16.9 )	-4.2
2月	0.5 < 1.0 > ( r 3.5 )	0.5 < 1.0 >	r 0.3 ( r -5.3 )	0.6 ( 1.1 )	1.6 ( 11.0 )	1.9 ( 21.3 )	-0.4
3月 確報	r 0.6 < 1.2 > ( 3.9 )	r 0.6 < 1.2 >	r -2.9 ( -6.8 )	0.6 ( 1.4 )	-2.7 ( 8.3 )	2.0 ( 21.6 )	-5.9
4月 速報	0.6 < 1.6 > ( 3.7 )	0.6 < 1.6 >	2.5 ( -5.9 )	1.3 ( 2.5 )	4.3 ( 9.4 )	3.0 ( 22.6 )	1.6 ( -13.8 )
4月指数	107.3	107.3	99.7	102.0	130.7	137.6	102.52

(注) 1. Q1は1～3月、Q2は4～6月、Q3は7～9月、Q4は10～12月平均を示す。 為替は符号がマイナスの場合、円高を示す。

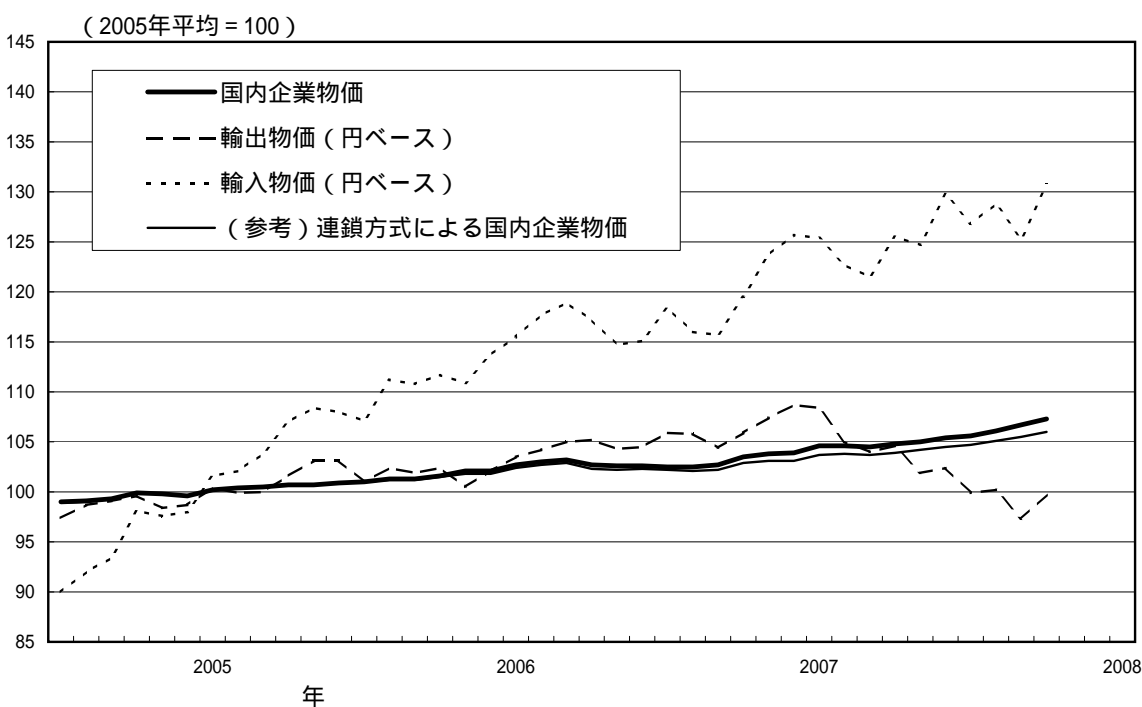
2. r:訂正值

次回の企業物価指数（2008年5月速報、2008年4月確報）の公表日は、6月11日（水）。

(概況：前月比変化に寄与した主な類別・品目)

国内企業物価		前月比 0.6 %
類別	寄与度	寄与した主な品目
鉄鋼	0.44 %p	溶融亜鉛めっき鋼板、小形棒鋼、熱延広幅帯鋼
スクラップ類	0.11 %p	鉄くず
電力・都市ガス・水道	0.10 %p	特別高圧電力、業務用高圧電力、産業用高圧電力
金属製品	0.07 %p	金網、ナット、アルミニウムサッシ
加工食品	0.05 %p	果実飲料、冷凍調理食品、しょう油、小麦粉
石油・石炭製品	-0.23 %p	ガソリン
化学製品	-0.06 %p	血圧降下・血管拡張剤、消化器官用薬（医家向け）
輸出物価（契約通貨ベース）		前月比 1.3 %
類別	寄与度	寄与した主な品目
金属・同製品	0.68 %p	冷延広幅帯鋼、熱延広幅帯鋼、ステンレス鋼板、厚中板
化学製品	0.23 %p	パラキシレン、合成ゴム、塩化ビニルモノマー
輸送用機器	0.18 %p	普通乗用車、自動車部品、小型乗用車、二輪自動車
輸出物価（円ベース）		前月比 2.5 %
輸入物価（契約通貨ベース）		前月比 3.0 %
類別	寄与度	寄与した主な品目
石油・石炭・天然ガス	2.72 %p	原油、原料炭、液化天然ガス、一般炭、ナフサ
食料品・飼料	0.11 %p	とうもろこし、塩かずのこ、鶏肉
金属・同製品	0.11 %p	鉄鉱石、フェロクロム、マンガン鉱、金属製管継手、冷延広幅帯鋼
電気・電子機器	-0.05 %p	ディスプレイデバイス、モス型ロジック集積回路、半導体素子
輸入物価（円ベース）		前月比 4.3 %

(総平均の指数推移)



## 国内企業物価指数（2008年4月速報）

指数は2005年平均 = 100

	ウエイト	指数 (速報)		前月比 (速報)		前年同月比 (速報)		3か月前比 (速報)
		3月 (確報)	3月 (確報)	%	r	%	%	
総平均	1,000.0	107.3	106.7	0.6	r 0.6	3.7	3.9	1.6
夏季電力料金調整後	1,000.0	107.3	106.7	0.6	r 0.6	3.7	3.9	1.6
工業製品	918.8	106.8	r 106.3	0.5	0.5	3.4	3.8	1.2
加工食品	114.5	104.8	r 104.3	0.5	r 0.7	3.9	r 3.5	1.8
繊維製品	13.1	107.5	107.2	0.3	0.8	2.3	2.8	1.8
製材・木製品	10.2	107.4	107.1	0.3	0.4	-5.6	-5.4	0.8
パルプ・紙・同製品	28.5	107.8	107.4	0.4	0.0	5.6	5.6	0.6
化学製品	85.2	109.1	r 109.9	-0.7	r 0.1	3.2	r 5.4	-0.1
プラスチック製品	38.7	108.0	r 107.2	0.7	r -0.1	2.6	r 2.0	0.8
石油・石炭製品	53.8	140.5	r 145.1	-3.2	r 1.1	19.6	r 29.4	-2.6
窯業・土石製品	25.9	104.8	103.5	1.3	0.3	2.4	1.3	1.8
鉄鋼	52.6	126.2	117.3	7.6	2.7	15.6	8.4	12.4
非鉄金属	22.5	151.5	149.8	1.1	1.5	-1.7	4.6	5.6
金属製品	37.6	108.4	106.4	1.9	0.7	4.7	3.5	2.7
一般機器	108.4	101.0	100.6	0.4	0.0	0.7	0.2	0.6
電気機器	53.3	97.2	97.4	-0.2	-0.1	-1.2	-0.9	-0.4
情報通信機器	41.4	80.1	r 80.9	-1.0	r -0.6	-6.9	r -6.7	-2.2
電子部品・デバイス	34.3	89.1	r 89.4	-0.3	-0.1	-2.7	r -2.5	-0.9
輸送用機器	124.8	100.4	100.4	0.0	0.1	0.3	0.6	0.2
精密機器	10.6	98.4	98.4	0.0	-0.1	-0.3	-0.4	-0.2
その他工業製品	63.4	103.7	r 103.1	0.6	r 0.0	2.4	r 2.2	0.6
農林水産物	25.9	98.9	r 98.9	0.0	r 0.6	1.5	r 1.2	4.2
鉱産物	3.9	107.8	107.7	0.1	0.0	1.8	5.5	1.7
電力・都市ガス・水道	46.5	108.2	105.8	2.3	0.0	5.2	2.2	2.6
スクラップ類	4.9	247.0	223.4	10.6	10.2	48.3	38.8	31.1
<参考>								
電気・電子機器	129.0	89.5	r 90.0	-0.6	r -0.2	-3.3	-3.0	-1.1

(注) 1. r:訂正值

2. 「電気・電子機器」は、「電気機器」、「情報通信機器」、「電子部品・デバイス」を統合した参考系列。
3. 「夏季電力料金調整後」は、7月から9月の夏季電力割増料金を調整したベースの指数。

## 輸 出 物 価 指 数 (2008年4月速報)

指数は2005年平均 = 100

	ウエイト	指 数 (速報)		前月比 (速報)			前年同月比 (速報)			3か月前比 (速報)	
		3月 (確報)	r	円	3月	契約通貨	円	3月	契約通貨	円	契約通貨
				ベース	(確報)	ベース	ベース	(確報)	ベース	ベース	ベース
総 平 均	1,000.0	99.7	97.3	% 2.5	r -2.9	% 1.3	% -5.9	% -6.8	% 2.5	% -0.2	% 2.5
織 維 品	14.7	102.3	r 98.0	4.4	r -4.7	3.0	-4.9	r -8.2	7.1	-0.6	3.3
化 学 製 品	87.2	113.8	109.8	3.6	-3.7	2.3	-2.1	-2.7	9.8	0.4	4.3
金 属 ・ 同 製 品	88.5	141.8	132.8	6.8	-1.0	5.4	3.6	2.4	16.8	10.4	14.8
一 般 機 器	195.4	99.5	r 98.0	1.5	r -2.6	0.5	-4.9	r -5.5	0.8	-1.3	0.3
電 気 ・ 電 子 機 器	294.4	82.8	r 82.2	0.7	r -3.7	-0.4	-12.2	r -12.6	-5.0	-3.7	-1.3
輸 送 用 機 器	223.7	97.8	95.4	2.5	-3.3	0.9	-7.3	-9.1	-0.3	-0.8	0.9
精 密 機 器	18.5	94.8	93.6	1.3	-3.5	0.1	-7.3	-8.0	0.4	-2.5	0.0
そ の 他 産 品 ・ 製 品	77.6	106.7	r 104.6	2.0	r -1.8	1.0	-0.6	r -1.0	9.6	0.6	3.8

(注) r : 訂正值

## 輸 入 物 価 指 数 (2008年4月速報)

指数は2005年平均 = 100

	ウエイト	指 数 (速報)		前月比 (速報)			前年同月比 (速報)			3か月前比 (速報)	
		3月 (確報)	r	円	3月	契約通貨	円	3月	契約通貨	円	契約通貨
				ベース	(確報)	ベース	ベース	(確報)	ベース	ベース	ベース
総 平 均	1,000.0	130.7	125.3	% 4.3	r -2.7	% 3.0	% 9.4	% 8.3	% 22.6	% 3.1	% 7.0
食 料 品 ・ 飼 料	82.3	139.8	r 136.0	2.8	r -2.2	1.3	15.9	16.0	29.2	3.4	7.2
織 維 品	60.5	102.6	101.7	0.9	-2.1	0.2	-3.8	-3.9	2.6	-1.1	1.0
金 属 ・ 同 製 品	94.8	167.2	163.5	2.3	0.1	0.8	-3.0	2.6	10.9	8.1	13.0
木 材 ・ 同 製 品	23.2	119.2	r 115.1	3.6	r -2.0	2.1	-10.9	r -12.3	0.0	2.5	6.4
石 油 ・ 石 炭 ・ 天 然 ガ ス	275.5	173.0	158.3	9.3	-3.3	7.5	38.2	34.4	60.3	7.5	12.9
化 学 製 品	69.0	120.0	r 118.0	1.7	r -4.5	0.6	4.4	r 0.5	13.7	-2.0	0.6
一 般 機 器	51.8	113.3	r 111.6	1.5	r -3.5	0.0	-2.8	r -4.1	6.3	-2.0	0.5
電 気 ・ 電 子 機 器	205.4	87.5	r 87.2	0.3	r -3.2	-0.3	-10.2	r -10.3	-2.5	-3.3	-0.7
輸 送 用 機 器	38.6	100.1	99.3	0.8	-1.8	-0.1	-4.4	-3.9	0.8	-0.9	0.4
精 密 機 器	21.9	103.9	r 102.3	1.6	r -2.7	0.0	-3.7	r -3.7	3.0	-1.6	-0.4
そ の 他 産 品 ・ 製 品	77.0	109.4	107.4	1.9	-3.5	0.4	-4.0	-4.4	7.2	-0.9	2.6

(注) r : 訂正值

〔参考〕 需要段階別・用途別指数（2008年4月速報）

指数は2005年平均 = 100

	ウエイト	指 数		前月比		前年同月比		3か月前比
		(速報)	3月 (確報)	(速報)	3月 (確報)	(速報)	3月 (確報)	(速報)
				%	%	%	%	%
国内需要財	1,000.000	111.7	r 110.1	1.5	r -0.3	4.9	r 4.8	1.9
国内品	813.030	107.3	106.7	0.6	r 0.6	3.7	3.9	1.6
輸入品	186.970	130.7	125.3	4.3	-2.7	9.4	8.3	3.1
素原材料	78.589	159.7	148.8	7.3	-1.4	26.7	24.5	8.9
国内品	21.900	126.4	122.0	3.6	3.4	13.4	10.9	10.8
輸入品	56.689	172.6	159.1	8.5	-2.8	31.3	29.1	8.4
中間財	517.130	114.2	r 112.4	1.6	r 0.0	4.8	r 4.5	2.2
国内品	448.624	112.8	r 111.1	1.5	0.5	5.5	r 5.2	2.5
輸入品	68.506	123.2	120.8	2.0	-2.7	0.3	0.1	0.7
最終財	404.281	99.2	99.7	-0.5	-0.2	-0.2	0.6	-0.5
国内品	342.506	98.9	99.8	-0.9	0.2	0.4	1.4	-0.3
輸入品	61.775	100.5	r 99.3	1.2	r -2.7	-3.9	r -3.9	-1.6
資本財	131.235	98.1	r 97.9	0.2	r -0.2	-1.0	r -1.1	0.0
国内品	115.697	99.0	98.9	0.1	0.1	-0.1	-0.2	0.3
輸入品	15.538	91.0	r 90.2	0.9	r -3.0	-8.5	r -8.4	-2.6
消費財	273.046	99.7	100.6	-0.9	-0.2	0.2	1.4	-0.7
国内品	226.809	98.9	100.3	-1.4	0.4	0.7	2.3	-0.6
輸入品	46.237	103.7	102.3	1.4	-2.7	-2.5	-2.5	-1.2
耐久消費財	82.800	91.7	91.8	-0.1	-0.5	-3.1	-3.0	-0.5
国内品	68.853	91.3	r 91.6	-0.3	r -0.2	-2.5	r -2.3	-0.5
輸入品	13.947	93.5	r 92.8	0.8	r -2.1	-5.9	r -6.1	-1.0
非耐久消費財	190.246	103.2	r 104.5	-1.2	r 0.0	1.5	r 3.3	-0.8
国内品	157.956	102.2	r 104.1	-1.8	r 0.6	2.0	r 4.2	-0.7
輸入品	32.290	108.2	106.4	1.7	-2.9	-1.1	-1.1	-1.3

(注) 1. r : 訂正值

2. 本指数は、企業物価指数を需要段階別・用途別に分類し、組替えることにより作成したもの。  
 具体的には、国内企業物価指数および輸入物価指数（円ベース）の採用品目を国内需要財（国内品および輸入品）とし、生産活動のために使用、消費されるものを「素原材料」（未加工のもの）と「中間財」（加工過程を経たもの）に、最終需要にあてられるものを「最終財」に分類し、さらにその内訳として、用途別の分類項目を設定している。このほか、輸出物価指数（円ベース）の採用品目を輸出品とし、用途別の分類項目を設定しているが、本表では掲載を省略している。

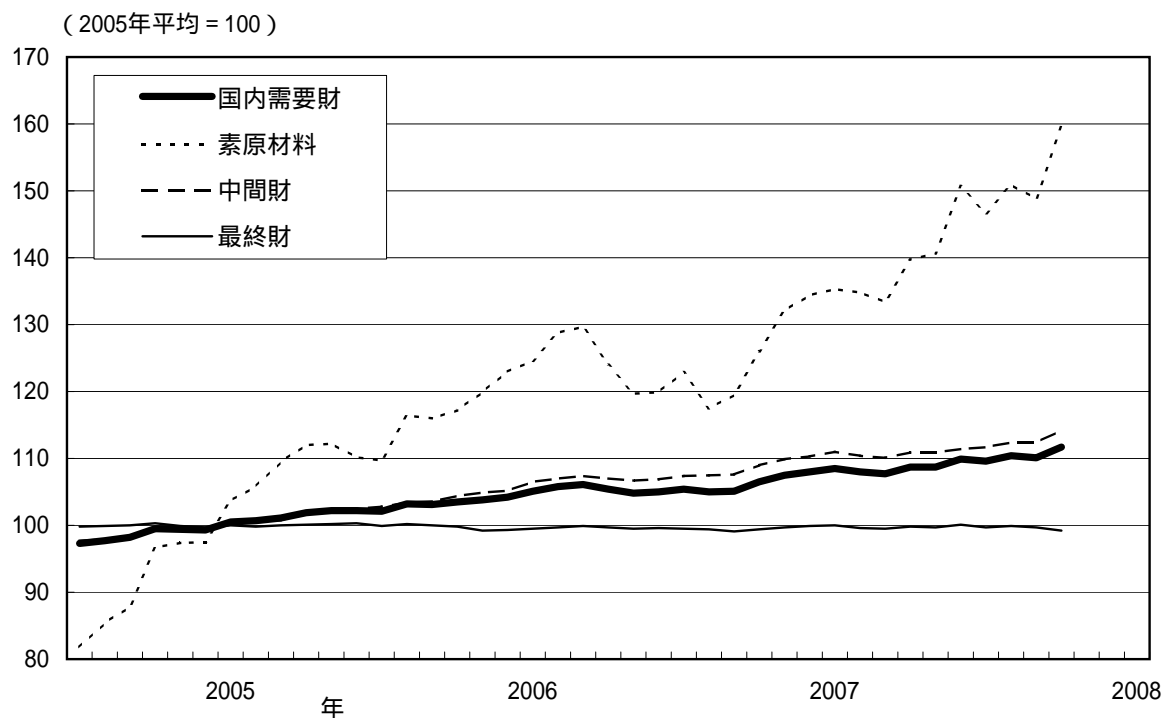
(概況：前月比変化に寄与した主な品目)

国内需要財 (円ベース)		前月比	1.5 %
需要段階別分類	前月比	寄与した主な品目	
素原材料 <ウエイト 78.589>	7.3 %	原油(1)、鉄くず、原料炭(1)、液化天然ガス(1) 豚肉、コーヒー豆(1)、亜鉛鉱(1)、杉丸太	
中間財 <同 517.130>	1.6 %	石炭コークス、C重油、溶融亜鉛めっき鋼板、ナフサ(1) ガソリン、ニッケル地金(1)、ディスプレイデバイス(1)、メタノール(1)	
最終財 <同 404.281>	-0.5 %		
資本財 <同 131.235>	0.2 %	掘さく機、ボイラ、金属圧延用ロール、変圧器 パーソナルコンピュータ、汎用コンピュータ・サーバ	
耐久消費財 <同 82.800>	-0.1 %	オーディオ(1)、録画・再生装置(1)、木製家具(1)、電話機 デジタルカメラ、パーソナルコンピュータ、ルームエアコン	
非耐久消費財 <同 190.246>	-1.2 %	果実飲料、塩かずのこ(1)、鶏肉(1)、冷凍調理食品 ガソリン、血圧降下・血管拡張剤、消化器官用薬(医家向け)	

(注) 1. (1): 輸入品を示す。(1)を付していない品目は国内品。

2. 、 はそれぞれ前月比上昇、下落を示す。

(国内需要財の指数推移)



〔参考〕 連鎖方式による国内企業物価指数（2008年4月速報）

指数は2005年平均 = 100

	ウエイト	指数 (速報)		前月比 (速報)		前年同月比 (速報)		3か月前比 (速報)
			3月 (確報)	%	3月 (確報)	%	3月 (確報)	
総平均	1,000.0	106.0	r 105.5	0.5	r 0.4	3.0	r 3.2	1.2
夏季電力料金調整後	1,000.0	106.0	r 105.5	0.5	0.4	3.0	r 3.1	1.2
工業製品	918.8	105.5	r 105.2	0.3	0.4	2.7	r 3.1	1.0
加工食品	114.5	104.6	r 104.2	0.4	r 0.7	3.8	r 3.5	1.8
繊維製品	13.1	107.2	r 106.9	0.3	0.8	2.2	r 2.6	1.8
製材・木製品	10.2	108.0	107.7	0.3	0.4	-4.7	-4.5	0.7
パルプ・紙・同製品	28.5	107.6	107.2	0.4	0.0	5.5	5.4	0.5
化学製品	85.2	107.8	r 109.0	-1.1	r 0.1	2.3	r 4.6	-0.5
プラスチック製品	38.7	107.5	106.9	0.6	0.0	2.4	1.9	0.7
石油・石炭製品	53.8	139.1	r 144.7	-3.9	r 1.1	18.5	r 29.0	-3.2
窯業・土石製品	25.9	104.3	103.1	1.2	0.3	2.2	1.0	1.8
鉄鋼	52.6	126.1	117.1	7.7	2.7	16.1	8.6	12.5
非鉄金属	22.5	150.1	r 148.4	1.1	1.4	-1.4	r 3.8	5.0
金属製品	37.6	107.8	r 105.9	1.8	r 0.7	4.5	r 3.3	2.6
一般機器	108.4	100.6	100.3	0.3	0.0	0.5	0.0	0.5
電気機器	53.3	95.8	96.0	-0.2	-0.1	-1.9	-1.7	-0.4
情報通信機器	41.4	78.2	r 79.1	-1.1	r -0.8	-8.0	r -7.8	-2.6
電子部品・デバイス	34.3	85.7	r 86.2	-0.6	r -0.5	-4.7	r -4.2	-1.8
輸送用機器	124.8	100.1	100.1	0.0	0.1	0.2	0.5	0.1
精密機器	10.6	97.8	97.9	-0.1	0.0	-0.4	-0.5	-0.2
その他工業製品	63.4	103.0	r 102.6	0.4	r 0.0	1.9	r 1.8	0.4
農林水産物	25.9	98.8	r 98.7	0.1	r 0.5	1.2	r 0.8	4.2
鉱産物	3.9	107.3	107.2	0.1	0.0	1.7	5.0	1.5
電力・都市ガス・水道	46.5	107.8	105.6	2.1	0.0	5.0	2.2	2.4
スクラップ類	4.9	246.5	223.6	10.2	10.0	48.3	39.0	30.1
<参考>								
電気・電子機器	129.0	87.2	r 87.8	-0.7	r -0.5	-4.7	r -4.3	-1.6

(注) 1. r:訂正値

- 「電気・電子機器」は、「電気機器」、「情報通信機器」、「電子部品・デバイス」を統合した参考系列。
- 「夏季電力料金調整後」は、7月から9月の夏季電力割増料金を調整したベースの指数。
- ウエイト算定年次は2005年。

付．2007 年度中の企業物価指数の動向

国内企業物価指数(2007年度平均 確報)

指数は2005年平均 = 100、( )内は2006年度の前年度比

	ウエイト	指数	前年度比 %
総平均	1,000.0	104.9	r 2.3 ( r 2.0 )
夏季電力料金調整後	1,000.0	r 104.8	r 2.2 ( 2.0 )
工業製品	918.8	104.7	r 2.2 ( r 1.8 )
加工食品	114.5	101.9	1.5 ( 0.5 )
繊維製品	13.1	105.9	3.3 ( 2.2 )
製材・木製品	10.2	110.3	3.1 ( 7.2 )
パルプ・紙・同製品	28.5	105.0	4.1 ( 1.2 )
化学製品	85.2	108.0	4.3 ( 2.5 )
プラスチック製品	38.7	106.2	1.6 ( 3.6 )
石油・石炭製品	53.8	133.2	13.0 ( 10.8 )
窯業・土石製品	25.9	102.6	1.0 ( 1.3 )
鉄鋼	52.6	111.9	7.4 ( 3.1 )
非鉄金属	22.5	151.8	5.6 ( 36.0 )
金属製品	37.6	104.8	2.7 ( 1.7 )
一般機器	108.4	100.5	0.2 ( 0.4 )
電気機器	53.3	97.8	-0.7 ( -1.0 )
情報通信機器	41.4	83.0	-8.3 ( -8.0 )
電子部品・デバイス	34.3	r 90.5	r -3.3 ( r -4.9 )
輸送用機器	124.8	100.0	0.2 ( -0.2 )
精密機器	10.6	98.5	-0.3 ( -1.1 )
その他工業製品	63.4	102.1	1.8 ( 0.1 )
農林水産物	25.9	r 97.4	r -1.0 ( -0.7 )
鉱産物	3.9	106.2	4.8 ( 1.1 )
電力・都市ガス・水道	46.5	104.8	1.6 ( 2.5 )
スクラップ類	4.9	177.4	30.7 ( 31.2 )
<参考指数>			
電気・電子機器	129.0	r 91.1	-3.7 ( r -4.3 )

(注) 1. r:訂正值

2. 「電気・電子機器」は、「電気機器」、「情報通信機器」、「電子部品・デバイス」を統合した参考系列。

3. 「夏季電力料金調整後」は、7月から9月の夏季電力割増料金を調整したベースの指数。

## 輸 出 物 価 指 数 ( 2007年度平均 確報 )

指数は2005年平均 = 100、( )内は2006年度の前年度比

	ウエイト	円 ベ ー ス		契 約 通 貨 ベ ー ス	
		指 数	前 年 度 比 %	指 数	前 年 度 比 %
総 平 均	1,000.0	103.8	-0.2 ( 3.2 )	99.7	0.2 ( 0.3 )
織 維 品	14.7	106.9	0.9 ( 4.3 )	104.3	3.1 ( 1.7 )
化 学 製 品	87.2	116.5	5.0 ( 9.7 )	112.6	6.6 ( 6.6 )
金 属 ・ 同 製 品	88.5	135.0	8.7 ( 20.2 )	131.0	10.8 ( 17.0 )
一 般 機 器	195.4	103.3	0.3 ( 2.1 )	99.2	0.0 ( -0.6 )
電 気 ・ 電 子 機 器	294.4	90.7	-5.6 ( -3.3 )	87.9	-4.9 ( -5.6 )
輸 送 用 機 器	223.7	102.9	-1.4 ( 3.3 )	96.8	-2.1 ( -0.6 )
精 密 機 器	18.5	100.4	-1.4 ( 0.8 )	96.8	-0.7 ( -1.8 )
そ の 他 産 品 ・ 製 品	77.6	107.9	3.1 ( 2.7 )	r 104.5	r 4.0 ( 0.3 )

(注) r : 訂正值

## 輸 入 物 価 指 数 ( 2007年度平均 確報 )

指数は2005年平均 = 100、( )内は2006年度の前年度比

	ウエイト	円 ベ ー ス		契 約 通 貨 ベ ー ス	
		指 数	前 年 度 比 %	指 数	前 年 度 比 %
総 平 均	1,000.0	125.0	8.2 ( 10.5 )	121.2	10.1 ( 7.5 )
食 料 品 ・ 飼 料	82.3	130.1	17.8 ( 8.4 )	124.7	19.2 ( 4.9 )
織 維 品	60.5	105.8	0.7 ( 3.4 )	103.4	1.5 ( 1.5 )
金 属 ・ 同 製 品	94.8	164.9	11.6 ( 38.0 )	160.1	14.1 ( 34.1 )
木 材 ・ 同 製 品	23.2	124.5	0.0 ( 20.8 )	r 118.5	r 0.8 ( 16.8 )
石 油 ・ 石 炭 ・ 天 然 ガ ス	275.5	147.1	17.5 ( 12.9 )	143.4	21.0 ( 9.6 )
化 学 製 品	69.0	118.2	4.2 ( 11.2 )	r 115.1	r 5.5 ( 8.6 )
一 般 機 器	51.8	118.0	4.8 ( 9.7 )	112.5	5.2 ( 5.9 )
電 気 ・ 電 子 機 器	205.4	94.6	-3.6 ( -1.6 )	92.4	-2.4 ( -3.5 )
輸 送 用 機 器	38.6	103.6	0.0 ( 2.5 )	100.3	0.1 ( 0.2 )
精 密 機 器	21.9	109.0	2.0 ( 4.8 )	101.9	1.2 ( 0.4 )
そ の 他 産 品 ・ 製 品	77.0	113.4	3.0 ( 7.0 )	108.9	4.3 ( 3.8 )

(注) r : 訂正值

〔参考〕 需要段階別・用途別指数（2007年度平均 確報）

指数は2005年平均 = 100

	ウエイト	指 数	前 年 度 比	
			%	2006年度の 前年度比
国内需要財	1,000.000	r 108.6	r 3.5	% 3.6
国内品	813.030	104.9	r 2.3	r 2.0
輸入品	186.970	125.0	8.2	10.5
素原材料	78.589	139.5	14.2	13.9
国内品	21.900	113.3	7.2	5.4
輸入品	56.689	149.5	16.3	16.9
中間財	517.130	110.9	r 4.1	r 5.1
国内品	448.624	r 109.0	r 3.7	4.0
輸入品	68.506	123.2	6.2	12.5
最終財	404.281	99.8	0.3	-0.5
国内品	342.506	99.0	0.0	-0.9
輸入品	61.775	104.3	1.6	1.7
資本財	131.235	98.6	-0.8	-0.4
国内品	115.697	98.8	-0.6	-0.4
輸入品	15.538	97.0	-1.9	-0.7
消費財	273.046	100.3	0.7	-0.6
国内品	226.809	99.0	0.3	-1.2
輸入品	46.237	106.7	2.6	2.5
耐久消費財	82.800	93.3	-3.0	-3.2
国内品	68.853	92.5	-3.1	-3.7
輸入品	13.947	97.7	-1.9	-0.5
非耐久消費財	190.246	103.3	2.2	0.6
国内品	157.956	r 101.9	r 1.8	-0.1
輸入品	32.290	110.6	4.5	3.6

(注) 1. r : 訂正值

2. 本指数は、企業物価指数を需要段階別・用途別に分類し、組替えることにより作成したもの。具体的には、国内企業物価指数および輸入物価指数（円ベース）の採用品目を国内需要財（国内品および輸入品）とし、生産活動のために使用、消費されるものを「素原材料」（未加工のもの）と「中間財」（加工過程を経たもの）に、最終需要にあてられるものを「最終財」に分類し、さらにその内訳として、用途別の分類項目を設定している。このほか、輸出物価指数（円ベース）の採用品目を輸出品とし、用途別の分類項目を設定しているが、本表では掲載を省略している。

〔参考〕 連鎖方式による国内企業物価指数（2007年度平均 確報）

指数は2005年平均 = 100、( )内は2006年度の前年度比

	ウエイト	指 数	前 年 度 比 %
総 平 均	1,000.0	104.0	1.8 ( 1.7 )
夏季電力料金調整後	1,000.0	r 104.0	r 1.8 ( 1.7 )
工 業 製 品	918.8	r 103.8	1.7 ( r 1.6 )
加 工 食 品	114.5	101.8	1.5 ( 0.4 )
織 維 製 品	13.1	105.6	3.1 ( 2.1 )
製 材 ・ 木 製 品	10.2	110.4	3.3 ( 7.1 )
パ ル プ ・ 紙 ・ 同 製 品	28.5	104.9	4.0 ( 1.2 )
化 学 製 品	85.2	107.3	3.9 ( 2.3 )
プ ラ ス チ ッ ク 製 品	38.7	105.9	1.5 ( 3.4 )
石 油 ・ 石 炭 製 品	53.8	132.9	12.7 ( 10.7 )
窯 業 ・ 土 石 製 品	25.9	102.3	0.8 ( 1.2 )
鉄 鋼	52.6	111.3	6.9 ( 3.0 )
非 鉄 金 属	22.5	150.2	5.5 ( 34.8 )
金 属 製 品	37.6	104.5	2.7 ( 1.5 )
一 般 機 器	108.4	100.2	0.0 ( 0.3 )
電 気 機 器	53.3	96.9	-1.2 ( -1.4 )
情 報 通 信 機 器	41.4	81.4	-9.5 ( -8.6 )
電 子 部 品 ・ デ バ イ ス	34.3	r 88.3	r -4.8 ( r -5.7 )
輸 送 用 機 器	124.8	99.8	0.1 ( -0.3 )
精 密 機 器	10.6	98.0	-0.5 ( -1.4 )
そ の 他 工 業 製 品	63.4	101.8	1.6 ( 0.1 )
農 林 水 産 物	25.9	97.4	-0.9 ( -0.7 )
鉱 産 物	3.9	105.9	4.5 ( 1.1 )
電 力 ・ 都 市 ガ ス ・ 水 道	46.5	104.7	1.6 ( 2.4 )
ス ク ラ ッ プ 類	4.9	177.7	31.4 ( 30.9 )
<参考指数>			
電 気 ・ 電 子 機 器	129.0	r 89.5	r -4.8 ( r -4.9 )

(注) 1. r:訂正值

2. 「電気・電子機器」は、「電気機器」、「情報通信機器」、「電子部品・デバイス」を統合した参考系列。
3. 「夏季電力料金調整後」は、7月から9月の夏季電力割増料金を調整したベースの指数。
4. ウエイト算定年次は2005年。

(特別掲載) 年度指数(総平均)の長期時系列

(2005年平均=100、%)

	国内企業 物価指数		輸出物価指数 (円ベース)		輸出物価指数 (契約通貨ベース)		輸入物価指数 (円ベース)		輸入物価指数 (契約通貨ベース)	
	指数	騰落率	指数	騰落率	指数	騰落率	指数	騰落率	指数	騰落率
1980年度	117.7	--	164.7	--	105.0	--	171.9	--	96.1	--
81年度	117.9	0.2	172.0	4.5	108.0	2.9	180.9	5.3	98.4	2.3
82年度	118.2	0.3	173.3	0.8	102.4	-5.2	190.9	5.5	95.3	-3.1
83年度	117.4	-0.8	164.7	-5.0	101.4	-1.0	173.3	-9.2	90.6	-4.9
84年度	117.6	0.2	167.9	1.9	102.6	1.3	171.8	-0.9	88.5	-2.3
85年度	115.6	-1.5	157.2	-6.1	101.2	-1.1	155.3	-8.7	84.9	-4.1
86年度	109.5	-5.2	136.2	-13.3	106.7	5.4	97.4	-37.3	69.1	-18.7
87年度	107.7	-1.7	130.0	-4.4	111.3	4.4	97.0	-0.3	77.9	12.8
88年度	107.1	-0.5	129.8	-0.3	118.1	6.3	93.6	-3.6	80.8	3.8
89年度	109.9	2.6	136.8	5.4	117.2	-0.9	103.5	10.7	83.4	3.2
90年度	111.3	1.5	135.3	-0.5	114.1	-2.2	108.9	5.8	87.6	5.7
91年度	111.8	0.4	128.8	-4.8	114.2	0.1	97.2	-10.7	82.4	-6.0
92年度	110.6	-1.0	124.0	-3.7	114.4	0.1	93.2	-4.2	83.0	0.8
93年度	108.6	-1.8	114.0	-8.1	117.7	2.9	81.6	-12.4	82.2	-1.0
94年度	107.2	-1.3	111.0	-2.7	120.6	2.5	80.4	-1.5	86.8	5.6
95年度	106.0	-0.8	111.4	0.5	123.2	2.4	80.3	-0.3	89.5	3.1
96年度	104.5	-1.5	115.5	3.6	115.2	-6.5	90.3	12.3	89.3	-0.3
97年度	105.5	1.0	117.2	1.5	111.2	-3.5	92.4	2.4	86.1	-3.6
98年度	103.2	-2.2	116.1	-0.9	107.0	-3.8	86.3	-6.6	78.1	-9.2
99年度	102.4	-0.8	105.3	-9.4	107.0	0.0	81.9	-5.1	82.2	5.3
2000年度	101.8	-0.1	102.5	-2.6	106.5	-0.5	85.6	5.6	87.2	6.9
01年度	99.4	-2.4	105.3	2.7	100.8	-5.4	86.4	1.0	80.1	-8.1
02年度	97.7	-1.6	102.0	-3.1	98.1	-2.7	85.8	-0.8	80.3	0.2
03年度	97.2	-0.5	98.5	-3.5	97.4	-0.7	84.2	-1.8	83.0	3.3
04年度	98.7	1.5	98.3	-0.2	99.8	2.4	89.8	6.6	91.6	10.4
05年度	100.5	2.1	100.8	3.0	99.2	-0.2	104.5	17.3	102.4	12.7
06年度	r 102.5	r 2.0	104.0	3.2	99.5	0.3	115.5	10.5	110.1	7.5
07年度	104.9	r 2.3	103.8	-0.2	99.7	0.2	125.0	8.2	121.2	10.1

(注) 指数については、各基準から計算した年度指数を「2005年平均=100」になるよう水準調整し、示している。

騰落率については、各基準の公表値を正式な値として掲載している。このため、接続指数の年度指数から算出した騰落率は、上記表掲載の騰落率とは異なる場合がある。

以 上