



本件の公表時刻は 8 時 5 0 分

2008年6月11日
日本銀行調査統計局

企業物価指数 (2008年5月速報)

- 指数は2005年平均=100、前期(月)比、< >内3か月前比、()内前年比、%

	国内企業物価		輸出物価		輸入物価		(参考)
		夏季電力料金 調整後	円 ベース	契約通貨 ベース	円 ベース	契約通貨 ベース	為替相場 円/ドル
2006年	- < - > (2.2)	- < - >	- (3.1)	- (-0.7)	- (13.7)	- (9.0)	(5.6)
2007	- < - > (1.8)	- < - >	- (2.2)	- (0.2)	- (7.7)	- (6.2)	(1.3)
07年度指数	104.0	103.9	105.4	99.5	122.4	115.8	117.84
2006年度	- < - > (2.0)	- < - >	- (3.2)	- (0.3)	- (10.5)	- (7.5)	(3.3)
2007	- < - > (2.3)	- < - >	- (-0.2)	- (0.2)	- (8.2)	- (10.1)	(-2.3)
07年度指数	104.9	104.8	103.8	99.7	125.0	121.2	114.28
2006年 Q4	-0.4 < - > (1.8)	-0.2 < - >	0.5 (2.0)	-0.6 (0.7)	-1.4 (7.3)	-2.6 (6.4)	1.3
2007年 Q1	0.0 < - > (1.4)	0.0 < - >	0.7 (3.5)	-0.5 (0.9)	0.9 (6.4)	-0.3 (4.1)	1.4
Q2	1.1 < - > (1.8)	1.1 < - >	1.8 (5.5)	0.7 (0.8)	5.4 (9.7)	4.3 (4.7)	1.1
Q3	0.9 < - > (1.6)	0.7 < - >	-1.4 (1.5)	0.0 (-0.4)	0.2 (4.9)	2.1 (3.5)	-2.4
Q4	0.5 < - > (2.4)	0.7 < - >	-2.6 (-1.6)	-0.5 (-0.3)	2.8 (9.5)	6.0 (12.6)	-4.0
2008年 Q1	1.0 < - > (3.4)	1.0 < - >	-3.8 (-6.0)	0.8 (1.0)	0.2 (8.8)	6.2 (19.9)	-7.0
Q1指数	106.1	106.1	99.1	100.1	127.0	131.1	105.29
2007年 4月	0.8 < 1.0 > (1.9)	0.8 < 1.0 >	1.4 (3.4)	0.2 (1.0)	3.3 (7.0)	2.1 (5.3)	1.3
5月	0.3 < 1.3 > (1.7)	0.3 < 1.3 >	1.4 (6.9)	0.3 (0.5)	3.5 (11.5)	2.2 (4.5)	1.6
6月	0.1 < 1.2 > (1.8)	0.1 < 1.2 >	1.2 (6.5)	0.2 (0.7)	1.6 (10.6)	0.3 (4.4)	1.5
7月	0.7 < 1.1 > (1.9)	0.5 < 0.9 >	-0.3 (4.7)	0.0 (0.1)	-0.2 (8.6)	0.3 (4.0)	-0.8
8月	0.0 < 0.8 > (1.6)	0.0 < 0.6 >	-3.1 (0.8)	-0.2 (-0.5)	-2.2 (4.2)	1.0 (3.3)	-3.9
9月	-0.1 < 0.6 > (1.3)	-0.1 < 0.4 >	-1.0 (-1.0)	-0.2 (-0.9)	-1.0 (2.2)	0.3 (3.3)	-1.6
10月	0.3 < 0.2 > (2.0)	0.5 < 0.4 >	0.6 (-0.6)	-0.1 (-0.3)	3.3 (7.1)	2.6 (8.7)	0.6
11月	0.2 < 0.4 > (2.3)	0.2 < 0.6 >	-2.6 (-2.3)	-0.3 (-0.3)	-0.6 (8.7)	2.4 (12.8)	-3.9
12月	0.4 < 0.9 > (2.7)	0.4 < 1.1 >	0.5 (-2.0)	0.0 (-0.2)	4.1 (12.8)	3.3 (16.3)	1.0
2008年 1月	0.2 < 0.8 > (3.0)	0.2 < 0.8 >	-2.4 (-5.7)	0.3 (0.5)	-2.3 (7.1)	1.2 (16.9)	-4.2
2月	0.5 < 1.0 > (3.5)	0.5 < 1.0 >	0.3 (-5.3)	0.6 (1.1)	1.6 (11.0)	1.9 (21.3)	-0.4
3月	0.6 < 1.2 > (3.9)	0.6 < 1.2 >	-2.9 (-6.8)	0.6 (1.4)	-2.7 (8.3)	2.0 (21.6)	-5.9
4月 確報	0.7 < r 1.8 > (r 3.9)	0.7 < r 1.8 >	2.4 (-5.9)	1.1 (r 2.3)	4.9 (r 10.0)	3.6 (r 23.4)	1.6
5月 速報	1.1 < 2.5 > (4.7)	1.1 < 2.5 >	1.5 (-5.9)	0.6 (2.6)	4.3 (10.8)	3.0 (24.2)	1.6 (-13.7)
5月指数	108.7	108.7	101.1	102.4	137.0	142.5	104.21

(注) 1. Q1は1～3月、Q2は4～6月、Q3は7～9月、Q4は10～12月平均を示す。為替は符号がマイナスの場合、円高を示す。

2. r:訂正值

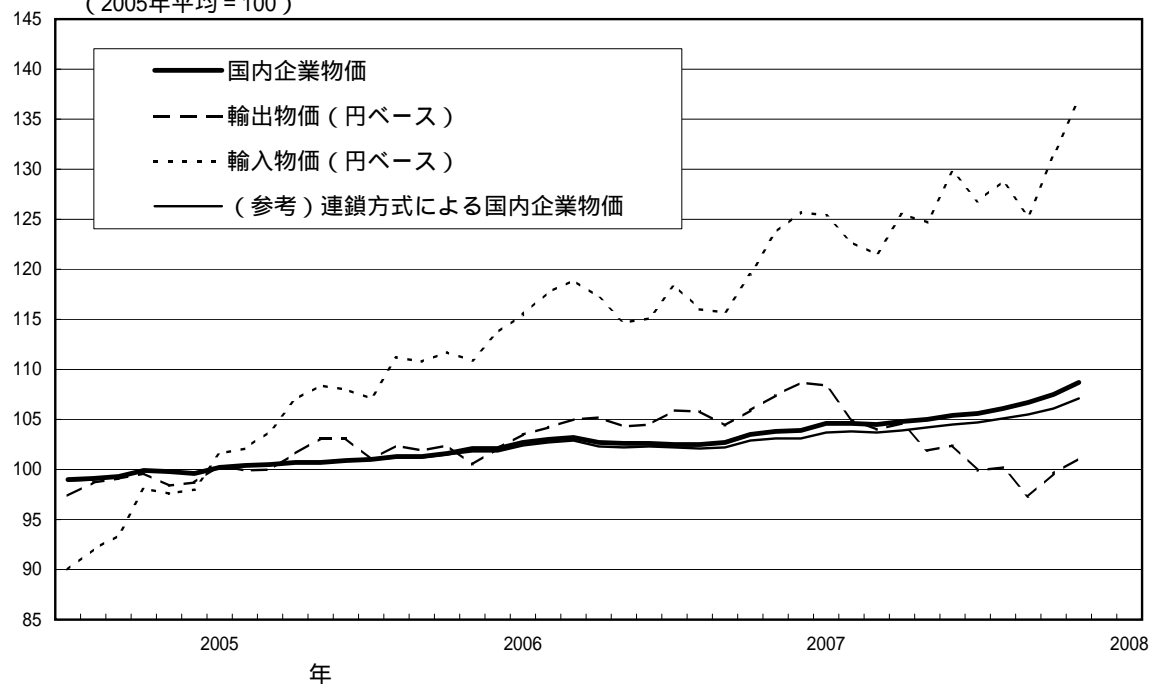
次回の企業物価指数 (2008年6月速報、2008年5月確報) の公表日は、7月10日 (木)。

(概況：前月比変化に寄与した主な類別・品目)

国内企業物価		前月比 1.1 %
類別	寄与度	寄与した主な品目
石油・石炭製品	0.76 %p	ガソリン、軽油、A重油、灯油
鉄鋼	0.16 %p	小形棒鋼、鉄鋼切断品(厚中板)、厚中板
加工食品	0.08 %p	小麦粉、米菓、香辛料、処理牛乳
化学製品	0.05 %p	ベンゼン、プロピレン、エチレン、ポリプロピレン
金属製品	0.03 %p	ナット、ボルト、作業工具、ドラム缶
輸出物価(契約通貨ベース)		前月比 0.6 %
類別	寄与度	寄与した主な品目
その他産品・製品	0.24 %p	プラスチックフィルム・シート、軽油、石炭コークス、C重油
化学製品	0.17 %p	塩化ビニルモノマー、スチレンモノマー、エチレン・プロピレン
金属・同製品	0.17 %p	熱延広幅帯鋼、普通鋼鋼管、電気亜鉛めっき鋼板、鉄くず
輸出物価(円ベース)		前月比 1.5 %
輸入物価(契約通貨ベース)		前月比 3.0 %
類別	寄与度	寄与した主な品目
石油・石炭・天然ガス	2.71 %p	原油、原料炭、一般炭、ナフサ、液化天然ガス
その他産品・製品	0.10 %p	天然ゴム、プラスチック製履物、カオリン
食料品・飼料	0.06 %p	とうもろこし、大豆、牛肉、粗糖
化学製品	0.06 %p	汎用プラスチック、複合肥料
輸入物価(円ベース)		前月比 4.3 %

(総平均の指数推移)

(2005年平均 = 100)



国内企業物価指数（2008年5月速報）

指数は2005年平均 = 100

	ウエイト	指数 (速報)		前月比 (速報)		前年同月比 (速報)		3か月前比 (速報)
		4月 (確報)	r	4月 (確報)	%	4月 (確報)	%	
総平均	1,000.0	108.7	r 107.5	1.1	r 0.7	4.7	r 3.9	2.5
夏季電力料金調整後	1,000.0	108.7	r 107.5	1.1	r 0.7	4.7	r 3.9	2.5
工業製品	918.8	108.2	r 106.9	1.2	r 0.6	4.3	r 3.5	2.3
加工食品	114.5	105.7	r 105.0	0.7	r 0.7	4.8	r 4.1	2.0
繊維製品	13.1	107.7	107.5	0.2	0.3	2.4	2.3	1.2
製材・木製品	10.2	107.4	107.4	0.0	0.3	-6.0	-5.6	0.7
パルプ・紙・同製品	28.5	108.2	r 108.1	0.1	r 0.7	5.9	r 5.9	0.7
化学製品	85.2	110.1	r 109.5	0.5	r -0.4	3.9	r 3.6	0.3
プラスチック製品	38.7	108.6	108.0	0.6	0.7	3.1	2.6	1.2
石油・石炭製品	53.8	156.7	r 141.4	10.8	r -2.5	27.8	r 20.3	9.2
窯業・土石製品	25.9	105.2	104.8	0.4	1.3	2.8	2.4	1.9
鉄鋼	52.6	129.5	126.2	2.6	7.6	17.7	15.6	13.4
非鉄金属	22.5	151.7	r 151.6	0.1	r 1.2	-3.5	r -1.6	2.8
金属製品	37.6	109.4	r 108.5	0.8	r 2.0	5.4	r 4.8	3.5
一般機器	108.4	100.9	101.0	-0.1	0.4	0.7	0.7	0.3
電気機器	53.3	97.5	97.2	0.3	-0.2	-0.9	-1.2	0.0
情報通信機器	41.4	79.7	r 80.0	-0.4	r -1.1	-6.1	r -7.0	-2.1
電子部品・デバイス	34.3	89.1	r 89.2	-0.1	r -0.2	-2.3	r -2.6	-0.4
輸送用機器	124.8	100.4	r 100.5	-0.1	r 0.1	0.3	r 0.4	0.1
精密機器	10.6	98.7	98.4	0.3	0.0	0.0	-0.3	0.2
その他工業製品	63.4	103.9	r 103.9	0.0	r 0.8	2.6	r 2.6	0.8
農林水産物	25.9	99.4	r 99.3	0.1	r 0.4	1.5	r 2.0	1.1
鉱産物	3.9	108.0	r 108.0	0.0	r 0.3	2.0	r 2.0	0.3
電力・都市ガス・水道	46.5	108.5	108.2	0.3	2.3	5.6	5.2	2.6
スクラップ類	4.9	253.7	247.0	2.7	10.6	58.7	48.3	25.1
<参考>								
電気・電子機器	129.0	89.6	89.5	0.1	-0.6	-2.8	-3.3	-0.7

(注) 1. r:訂正值

2. 「電気・電子機器」は、「電気機器」、「情報通信機器」、「電子部品・デバイス」を統合した参考系列。
 3. 「夏季電力料金調整後」は、7月から9月の夏季電力割増料金を調整したベースの指数。

輸 出 物 価 指 数 (2008年5月速報)

指数は2005年平均 = 100

	ウエイト	指 数 (速報)		前月比 (速報)			前年同月比 (速報)			3か月前比 (速報)	
			4月 (確報)	円	4月	契約通貨	円	4月	契約通貨	円	契約通貨
				ベース	(確報)	ベース	ベース	(確報)	ベース	ベース	ベース
総 平 均	1,000.0	101.1	r 99.6	% 1.5	r % 2.4	% 0.6	% -5.9	r % -5.9	% 2.6	% 0.9	% 2.3
織 維 品	14.7	103.9	r 102.5	1.4	r 4.6	0.0	-5.5	r -4.7	6.1	1.1	3.3
化 学 製 品	87.2	117.2	113.8	3.0	3.6	1.7	-1.9	-2.1	10.1	2.8	5.0
金 属 ・ 同 製 品	88.5	145.4	r 141.7	2.6	r 6.7	1.3	3.6	r 3.5	17.0	8.4	10.9
一 般 機 器	195.4	100.4	r 99.6	0.8	r 1.6	0.1	-5.0	r -4.8	0.9	-0.2	0.6
電 気 ・ 電 子 機 器	294.4	82.9	r 82.2	0.9	r 0.0	0.0	-13.1	r -12.8	-5.8	-2.9	-1.5
輸 送 用 機 器	223.7	98.8	97.8	1.0	2.5	0.0	-7.6	-7.3	-0.3	0.1	0.8
精 密 機 器	18.5	95.8	94.8	1.1	1.3	0.1	-7.3	-7.3	0.6	-1.2	0.1
そ の 他 産 品 ・ 製 品	77.6	111.3	r 107.0	4.0	r 2.3	2.8	2.6	r -0.3	12.9	4.5	6.4

(注) r : 訂正值

輸 入 物 価 指 数 (2008年5月速報)

指数は2005年平均 = 100

	ウエイト	指 数 (速報)		前月比 (速報)			前年同月比 (速報)			3か月前比 (速報)	
			4月 (確報)	円	4月	契約通貨	円	4月	契約通貨	円	契約通貨
				ベース	(確報)	ベース	ベース	(確報)	ベース	ベース	ベース
総 平 均	1,000.0	137.0	r 131.4	% 4.3	r % 4.9	% 3.0	% 10.8	r % 10.0	% 24.2	% 6.4	% 8.8
食 料 品 ・ 飼 料	82.3	142.6	r 139.7	2.1	r 2.7	0.8	14.8	r 15.8	28.2	2.5	4.6
織 維 品	60.5	103.5	r 102.7	0.8	r 1.0	0.1	-3.8	r -3.7	2.6	-0.4	0.9
金 属 ・ 同 製 品	94.8	170.9	r 168.3	1.5	r 2.9	0.1	-4.0	r -2.3	9.6	4.7	7.3
木 材 ・ 同 製 品	23.2	123.4	r 120.7	2.2	r 4.9	0.8	-8.8	r -9.8	2.1	5.0	7.0
石 油 ・ 石 炭 ・ 天 然 ガ ス	275.5	190.8	r 175.1	9.0	r 10.6	7.2	41.0	r 39.9	63.4	16.6	20.0
化 学 製 品	69.0	122.4	r 120.1	1.9	r 1.8	1.0	5.3	r 4.5	14.7	-0.9	0.6
一 般 機 器	51.8	114.4	113.3	1.0	1.5	0.0	-3.5	-2.8	6.0	-1.1	0.2
電 気 ・ 電 子 機 器	205.4	88.6	r 87.6	1.1	r 0.5	0.2	-9.4	r -10.1	-1.7	-1.7	-0.1
輸 送 用 機 器	38.6	100.6	100.1	0.5	0.8	-0.1	-4.8	-4.4	0.6	-0.5	0.1
精 密 機 器	21.9	103.3	r 103.2	0.1	r 0.9	-0.5	-6.9	r -4.4	0.3	-1.7	-1.3
そ の 他 産 品 ・ 製 品	77.0	112.4	109.4	2.7	1.9	1.5	-3.2	-4.0	8.3	1.0	2.9

(注) r : 訂正值

〔参考〕 需要段階別・用途別指数（2008年5月速報）

指数は2005年平均 = 100

	ウエイト	指数 (速報)		前月比 (速報)		前年同月比 (速報)		3か月前比 (速報)
			4月 (確報)		4月 (確報)		4月 (確報)	
国内需要財	1,000.000	114.0	r 111.9	% 1.9	% r 1.6	% 6.0	% r 5.1	% 3.3
国内品	813.030	108.7	r 107.5	1.1	r 0.7	4.7	r 3.9	2.5
輸入品	186.970	137.0	r 131.4	4.3	r 4.9	10.8	r 10.0	6.4
素原材料	78.589	171.9	r 161.4	6.5	r 8.5	30.1	r 28.1	13.9
国内品	21.900	128.2	r 126.8	1.1	r 3.9	15.9	r 13.7	8.6
輸入品	56.689	188.7	r 174.8	8.0	r 9.9	34.5	r 32.9	15.3
中間財	517.130	115.9	r 114.3	1.4	r 1.7	5.5	r 4.9	3.1
国内品	448.624	114.4	r 113.0	1.2	r 1.7	6.4	r 5.7	3.4
輸入品	68.506	126.0	r 123.3	2.2	r 2.1	0.2	r 0.4	1.5
最終財	404.281	100.3	99.2	1.1	-0.5	0.6	-0.2	0.4
国内品	342.506	100.0	r 99.0	1.0	r -0.8	1.4	r 0.5	0.4
輸入品	61.775	101.7	r 100.6	1.1	r 1.3	-4.2	r -3.8	-0.4
資本財	131.235	98.0	r 98.0	0.0	r 0.1	-1.1	r -1.1	-0.1
国内品	115.697	98.9	99.0	-0.1	0.1	0.0	-0.1	0.1
輸入品	15.538	91.4	r 90.9	0.6	r 0.8	-9.2	r -8.6	-1.7
消費財	273.046	101.4	r 99.8	1.6	r -0.8	1.3	r 0.3	0.6
国内品	226.809	100.6	r 99.0	1.6	r -1.3	2.2	r 0.8	0.7
輸入品	46.237	105.2	r 103.8	1.3	r 1.5	-2.7	r -2.4	0.1
耐久消費財	82.800	91.7	91.7	0.0	-0.1	-3.0	-3.1	-0.7
国内品	68.853	91.3	91.3	0.0	-0.3	-2.2	-2.5	-0.5
輸入品	13.947	94.1	r 93.6	0.5	r 0.9	-6.0	r -5.8	-0.7
非耐久消費財	190.246	105.6	r 103.3	2.2	r -1.1	3.0	r 1.6	1.1
国内品	157.956	104.6	r 102.3	2.2	r -1.7	4.0	r 2.1	1.1
輸入品	32.290	110.0	108.2	1.7	1.7	-1.3	-1.1	0.4

(注) 1. r : 訂正值

2. 本指数は、企業物価指数を需要段階別・用途別に分類し、組替えることにより作成したもの。
 具体的には、国内企業物価指数および輸入物価指数（円ベース）の採用品目を国内需要財（国内品および輸入品）とし、生産活動のために使用、消費されるものを「素原材料」（未加工のもの）と「中間財」（加工過程を経たもの）に、最終需要にあてられるものを「最終財」に分類し、さらにその内訳として、用途別の分類項目を設定している。このほか、輸出物価指数（円ベース）の採用品目を輸出品とし、用途別の分類項目を設定しているが、本表では掲載を省略している。

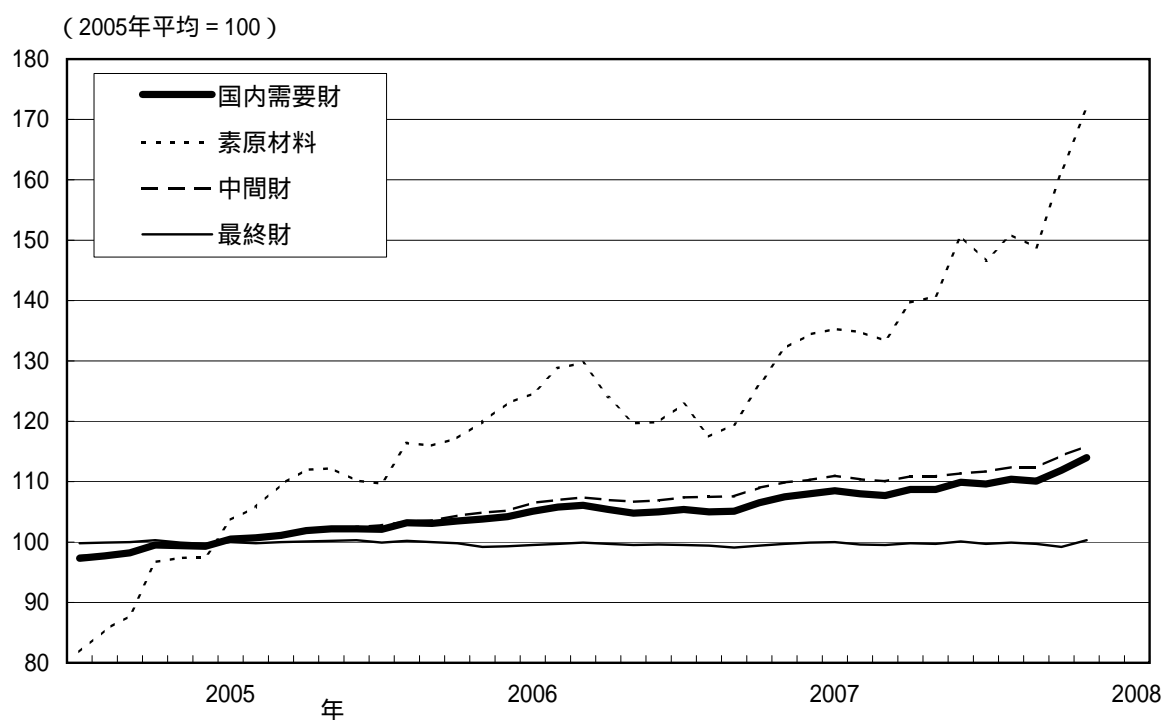
(概況：前月比変化に寄与した主な品目)

国内需要財 (円ベース)		前月比	1.9 %
需要段階別分類	前月比	寄与した主な品目	
素原材料 <ウエイト 78.589>	6.5 %	原油(I)、原料炭(I)、一般炭(I)、液化天然ガス(I) 干のり、鉄くず(I)、アルミニウム・同合金くず(I)	
中間財 <同 517.130>	1.4 %	ガソリン、軽油、A重油、ナフサ(I)、小形棒鋼 ニッケル地金(I)、鉛地金、銅地金	
最終財 <同 404.281>	1.1 %		
資本財 <同 131.235>	0.0 %	熱交換器、変圧器、配電盤、金庫 娯楽機器、金型、固定通信装置	
耐久消費財 <同 82.800>	0.0 %	木製家具(I)、時計、オーディオ(I) カラーテレビ、デジタルカメラ、パーソナルコンピュータ	
非耐久消費財 <同 190.246>	2.2 %	ガソリン、灯油、プラスチック製履物(I) しらす干し、牛肉、チョコレート	

(注) 1. (I):輸入品を示す。(I)を付していない品目は国内品。

2. 、 はそれぞれ前月比上昇、下落を示す。

(国内需要財の指数推移)



〔参考〕 連鎖方式による国内企業物価指数（2008年5月速報）

指数は2005年平均 = 100

	ウエイト	指数 (速報)		前月比 (速報)		前年同月比 (速報)		3か月前比 (速報)
		4月 (確報)	4月 (確報)	%	%	%	%	
総平均	1,000.0	107.1	r 106.1	0.9	r 0.6	3.9	r 3.1	1.9
夏季電力料金調整後	1,000.0	107.2	r 106.1	1.0	r 0.6	4.0	r 3.1	2.0
工業製品	918.8	106.7	r 105.7	0.9	r 0.5	3.6	r 2.9	1.8
加工食品	114.5	105.5	r 104.8	0.7	r 0.6	4.7	r 4.0	1.9
繊維製品	13.1	107.4	107.2	0.2	0.3	2.3	2.2	1.2
製材・木製品	10.2	108.1	108.0	0.1	0.3	-4.9	-4.7	0.7
パルプ・紙・同製品	28.5	108.1	r 108.0	0.1	r 0.7	5.8	r 5.9	0.8
化学製品	85.2	108.7	r 108.1	0.6	r -0.8	2.9	r 2.6	-0.2
プラスチック製品	38.7	108.1	r 107.6	0.5	r 0.7	3.0	r 2.5	1.1
石油・石炭製品	53.8	156.2	r 139.9	11.7	r -3.3	27.5	r 19.2	9.2
窯業・土石製品	25.9	104.6	r 104.2	0.4	r 1.1	2.4	r 2.1	1.8
鉄鋼	52.6	129.4	126.1	2.6	7.7	18.4	16.1	13.5
非鉄金属	22.5	150.3	r 150.2	0.1	r 1.2	-3.0	-1.4	2.7
金属製品	37.6	108.7	r 107.9	0.7	r 1.9	5.0	r 4.6	3.3
一般機器	108.4	100.5	100.6	-0.1	0.3	0.5	0.5	0.2
電気機器	53.3	96.1	95.8	0.3	-0.2	-1.6	-1.9	0.0
情報通信機器	41.4	77.8	78.2	-0.5	-1.1	-6.8	-8.0	-2.4
電子部品・デバイス	34.3	85.6	85.7	-0.1	-0.6	-4.4	-4.7	-1.2
輸送用機器	124.8	100.1	100.1	0.0	0.0	0.3	0.2	0.1
精密機器	10.6	98.2	97.8	0.4	-0.1	0.0	-0.4	0.3
その他工業製品	63.4	103.2	r 103.2	0.0	r 0.6	2.1	r 2.1	0.6
農林水産物	25.9	99.3	r 99.1	0.2	r 0.4	1.2	r 1.5	1.1
鉱産物	3.9	107.5	r 107.5	0.0	r 0.3	1.9	r 1.9	0.3
電力・都市ガス・水道	46.5	108.1	107.8	0.3	2.1	5.4	5.0	2.4
スクラップ類	4.9	252.9	246.5	2.6	10.2	58.6	48.3	24.4
<参考>								
電気・電子機器	129.0	87.2	87.2	0.0	-0.7	-4.0	-4.7	-1.1

- (注) 1. r:訂正值
 2. 「電気・電子機器」は、「電気機器」、「情報通信機器」、「電子部品・デバイス」を統合した参考系列。
 3. 「夏季電力料金調整後」は、7月から9月の夏季電力割増料金を調整したベースの指数。
 4. ウエイト算定年次は2005年。

以上