



本件の公表時刻は 8 時 5 0 分

2008年8月12日
日本銀行調査統計局

企業物価指数 (2008年7月速報)

- 指数は2005年平均=100、前期(月)比、< >内3か月前比、()内前年比、%

	国内企業物価		輸出物価		輸入物価		(参考)
		夏季電力料金 調整後	円 ベース	契約通貨 ベース	円 ベース	契約通貨 ベース	為替相場 円/ドル
2006年	- < - > (2.2)	- < - >	- (3.1)	- (-0.7)	- (13.7)	- (9.0)	(5.6)
2007	- < - > (1.8)	- < - >	- (2.2)	- (0.2)	- (7.7)	- (6.1)	(1.3)
07年指数	104.0	103.9	105.4	99.5	122.4	r 115.7	117.84
2006年度	- < - > (2.0)	- < - >	- (3.2)	- (0.3)	- (10.5)	- (7.5)	(3.3)
2007	- < - > (2.3)	- < - >	- (-0.2)	- (r 0.2)	- (r 8.1)	- (10.1)	(-2.3)
07年度指数	104.9	104.8	103.8	r 99.7	r 124.9	121.2	114.28
2007年 Q1	0.0 < - > (1.4)	0.0 < - >	0.7 (3.5)	-0.5 (0.9)	0.9 (6.4)	-0.3 (4.1)	1.4
Q2	1.1 < - > (1.8)	1.1 < - >	1.8 (5.5)	0.7 (0.8)	5.4 (9.7)	4.3 (4.7)	1.1
Q3	0.9 < - > (1.6)	0.7 < - >	-1.4 (1.5)	r 0.0 (r -0.4)	0.2 (4.9)	2.1 (3.5)	-2.4
Q4	0.5 < - > (2.4)	0.7 < - >	-2.6 (-1.6)	r -0.5 (-0.3)	2.8 (r 9.4)	5.9 (12.5)	-4.0
2008年 Q1	1.0 < - > (3.4)	1.0 < - >	r -3.8 (r -6.0)	0.8 (1.0)	r 0.3 (8.8)	r 6.2 (19.9)	-7.0
Q2	2.5 < - > (4.8)	2.5 < - >	r 2.6 (-5.2)	2.6 (2.9)	r 9.4 (r 13.0)	r 10.0 (r 26.4)	-0.7
Q2指数	108.7	108.7	101.7	102.7	r 139.0	r 144.1	104.55
2007年 6月	0.1 < 1.2 > (1.8)	0.1 < 1.2 >	1.2 (6.5)	0.2 (0.7)	1.6 (10.6)	0.3 (4.4)	1.5
7月	0.7 < 1.1 > (1.9)	0.5 < 0.9 >	-0.3 (4.7)	r 0.0 (r 0.1)	-0.2 (8.6)	0.3 (3.9)	-0.8
8月	0.0 < 0.8 > (1.6)	0.0 < 0.6 >	-3.1 (0.8)	r -0.2 (-0.5)	-2.2 (4.2)	1.1 (3.3)	-3.9
9月	-0.1 < 0.6 > (1.3)	-0.1 < 0.4 >	-1.0 (-1.0)	r -0.2 (r -0.9)	-1.0 (2.2)	0.3 (3.3)	-1.6
10月	0.3 < 0.2 > (2.0)	0.5 < 0.4 >	0.7 (r -0.6)	r -0.1 (-0.3)	3.3 (7.1)	2.6 (8.6)	0.6
11月	0.2 < 0.4 > (2.3)	0.2 < 0.6 >	r -2.6 (-2.3)	-0.3 (-0.3)	r -0.7 (r 8.6)	2.4 (12.8)	-3.9
12月	0.4 < 0.9 > (2.7)	0.4 < 1.1 >	0.5 (-2.0)	0.0 (-0.2)	4.1 (r 12.7)	r 3.3 (r 16.2)	1.0
2008年 1月	0.2 < 0.8 > (3.0)	0.2 < 0.8 >	r -2.5 (r -5.8)	0.3 (0.5)	r -2.2 (7.1)	1.2 (r 16.8)	-4.2
2月	0.5 < 1.0 > (3.5)	0.5 < 1.0 >	0.4 (r -5.3)	0.6 (1.1)	1.6 (11.0)	1.9 (21.3)	-0.4
3月	0.6 < 1.2 > (3.9)	0.6 < 1.2 >	r -2.9 (-6.8)	r 0.6 (r 1.4)	-2.7 (8.3)	r 1.9 (r 21.5)	-5.9
4月	0.7 < 1.8 > (3.9)	0.7 < 1.8 >	2.4 (-5.9)	1.1 (r 2.3)	4.9 (10.0)	r 3.7 (23.4)	1.6
5月	1.2 < 2.5 > (4.8)	1.2 < 2.5 >	1.8 (-5.6)	0.8 (r 2.8)	4.3 (10.8)	3.0 (r 24.3)	1.6
6月 確報	r 0.9 < r 2.9 > (r 5.7)	r 0.9 < r 2.9 >	2.7 (-4.2)	r 1.0 (3.6)	r 8.2 (r 18.1)	r 6.1 (r 31.5)	2.6
7月 速報	2.0 < 4.2 > (7.1)	1.8 < 4.0 >	1.2 (-2.8)	1.1 (4.7)	2.8 (21.6)	2.8 (34.8)	-0.1 (-12.2)
7月指数	112.0	111.8	105.4	104.7	152.5	155.6	106.83

(注) 1. Q1は1～3月、Q2は4～6月、Q3は7～9月、Q4は10～12月平均を示す。為替は符号がマイナスの場合、円高を示す。

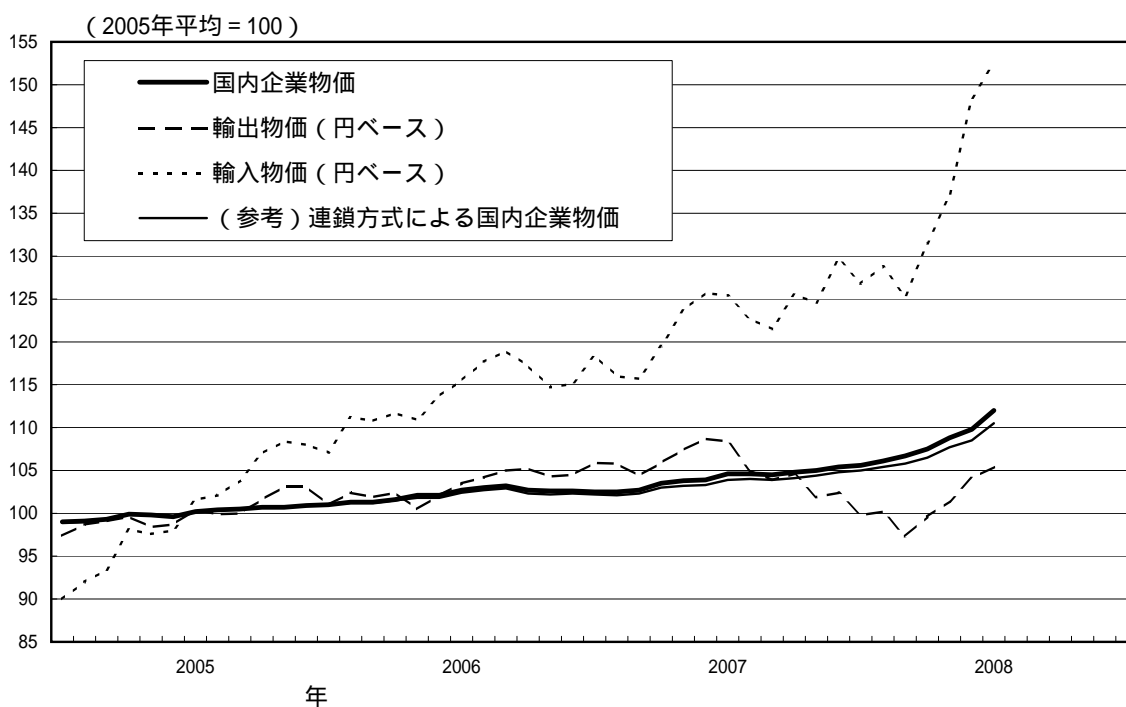
2. r:訂正值

次回の企業物価指数 (2008年8月速報、2008年7月確報) の公表日は、9月10日 (水)。

(概況：前月比変化に寄与した主な類別・品目)

国内企業物価		前月比 2.0 %
類別	寄与度	寄与した主な品目
石油・石炭製品	0.75 %p	C重油、ガソリン、軽油、A重油、灯油
鉄鋼	0.42 %p	鉄鋼切断品(薄板)、機械構造用炭素鋼、熱延広幅帯鋼
化学製品	0.31 %p	エチレン、複合肥料、プロピレン、キシレン、合成ゴム
電力・都市ガス・水道	0.30 %p	特別高圧電力、業務用高圧電力、産業用高圧電力
非鉄金属	0.06 %p	銅地金、アルミニウム合金板・合金条、プラスチック被覆銅線
輸送用機器	0.05 %p	普通トラック、懸架・制動装置部品
輸出物価(契約通貨ベース)		前月比 1.1 %
類別	寄与度	寄与した主な品目
金属・同製品	0.54 %p	熱延広幅帯鋼、冷延広幅帯鋼、溶融亜鉛めっき鋼板
化学製品	0.44 %p	パラキシレン、か性ソーダ、合成ゴム、スチレンモノマー
輸送用機器	0.12 %p	普通乗用車、二輪自動車
電気・電子機器	-0.13 %p	記録用テープ・ディスク、シリコンウエハ、集積回路
輸出物価(円ベース)		前月比 1.2 %
輸入物価(契約通貨ベース)		前月比 2.8 %
類別	寄与度	寄与した主な品目
石油・石炭・天然ガス	2.61 %p	原油、液化天然ガス、液化石油ガス、一般炭、ナフサ
化学製品	0.19 %p	カーボンブラック、カリ肥料、合成染料、汎用プラスチック
その他産品・製品	0.04 %p	プラスチックフィルム・シート、がん具
電気・電子機器	-0.02 %p	ディスプレイデバイス、ワイヤーハーネス、モス型メモリ集積回路
輸入物価(円ベース)		前月比 2.8 %

(総平均の指数推移)



国内企業物価指数（2008年7月速報）

指数は2005年平均 = 100

	ウエイト	指数 (速報)		前月比 (速報)		前年同月比 (速報)		3か月前比 (速報)
		6月 (確報)	r	6月 (確報)	r	6月 (確報)	r	
総平均	1,000.0	112.0	r 109.8	% 2.0	r 0.9	% 7.1	r 5.7	% 4.2
夏季電力料金調整後	1,000.0	111.8	r 109.8	1.8	r 0.9	7.1	r 5.7	4.0
工業製品	918.8	111.4	r 109.4	1.8	r 1.0	6.8	r 5.4	4.2
加工食品	114.5	107.2	r 106.8	0.4	r 0.8	5.9	r 5.7	2.1
繊維製品	13.1	107.1	107.7	-0.6	0.1	2.5	2.7	-0.4
製材・木製品	10.2	108.1	107.6	0.5	0.2	-4.5	-5.4	0.7
パルプ・紙・同製品	28.5	110.1	r 109.4	0.6	r 0.9	6.7	r 6.9	1.9
化学製品	85.2	115.0	r 111.0	3.6	r 0.9	7.3	r 4.0	5.0
プラスチック製品	38.7	108.5	108.3	0.2	-0.3	3.1	3.1	0.5
石油・石炭製品	53.8	184.4	r 169.2	9.0	r 7.4	43.6	r 36.0	30.4
窯業・土石製品	25.9	106.7	r 106.0	0.7	r 0.9	4.4	r 3.7	1.8
鉄鋼	52.6	141.3	r 132.5	6.6	r 2.3	26.7	r 19.8	12.0
非鉄金属	22.5	154.5	151.7	1.8	0.0	-3.1	-3.1	1.9
金属製品	37.6	111.3	110.3	0.9	0.9	6.5	6.0	2.6
一般機器	108.4	101.2	r 101.1	0.1	r 0.3	0.7	r 0.9	0.2
電気機器	53.3	96.7	r 97.0	-0.3	r -0.5	-1.2	r -0.9	-0.5
情報通信機器	41.4	78.4	r 78.6	-0.3	r -1.5	-6.2	r -6.3	-2.0
電子部品・デバイス	34.3	88.4	88.7	-0.3	-0.2	-2.6	-2.8	-0.9
輸送用機器	124.8	100.8	100.4	0.4	0.0	0.9	0.5	0.3
精密機器	10.6	98.3	98.7	-0.4	0.0	-0.3	0.1	-0.1
その他工業製品	63.4	104.6	r 104.2	0.4	r 0.4	2.8	r 2.8	0.7
農林水産物	25.9	100.2	r 99.3	0.9	r -0.1	3.2	r 2.3	0.9
鉱産物	3.9	108.0	108.0	0.0	0.0	2.0	2.0	0.0
電力・都市ガス・水道	46.5	115.7	108.5	6.6	0.0	8.1	5.6	6.9
スクラップ類	4.9	268.6	266.2	0.9	4.9	59.4	66.2	8.7
<参考>								
電気・電子機器	129.0	88.6	r 88.9	-0.3	r -0.7	-3.1	r -3.1	-1.0

(注) 1. r:訂正值

2. 「電気・電子機器」は、「電気機器」、「情報通信機器」、「電子部品・デバイス」を統合した参考系列。

3. 「夏季電力料金調整後」は、7月から9月の夏季電力割増料金を調整したベースの指数。

輸 出 物 価 指 数 (2008年7月速報)

指数は2005年平均 = 100

	ウエイト	指 数 (速報)		前月比 (速報)			前年同月比 (速報)			3か月前比 (速報)	
			6月 (確報)	円	6月	契約通貨	円	6月	契約通貨	円	契約通貨
				ベース	(確報)	ベース	ベース	(確報)	ベース	ベース	ベース
総 平 均	1,000.0	105.4	104.1	% 1.2	% 2.7	% 1.1	% -2.8	% -4.2	% 4.7	% 5.8	% 2.8
織 維 品	14.7	106.8	r 106.5	0.3	r 2.4	0.5	-4.2	r -4.9	6.2	4.2	0.7
化 学 製 品	87.2	129.4	r 124.4	4.0	r 5.2	4.2	6.8	r 1.7	18.3	13.7	10.1
金 属 ・ 同 製 品	88.5	158.7	152.6	4.0	4.7	4.1	11.8	7.5	24.3	12.0	8.3
一 般 機 器	195.4	102.9	r 102.4	0.5	r 1.7	0.4	-3.4	r -4.2	1.8	3.3	1.1
電 気 ・ 電 子 機 器	294.4	83.5	r 83.9	-0.5	r 1.5	-0.6	-13.0	r -12.2	-6.9	1.6	-0.9
輸 送 用 機 器	223.7	102.2	101.2	1.0	2.0	0.6	-4.8	-6.6	1.2	4.5	1.0
精 密 機 器	18.5	98.1	97.9	0.2	2.2	0.1	-5.6	-6.1	1.1	3.5	0.6
そ の 他 産 品 ・ 製 品	77.6	117.3	r 116.7	0.5	r 4.7	0.5	5.7	r 5.7	15.4	9.3	6.2

(注) r : 訂正值

輸 入 物 価 指 数 (2008年7月速報)

指数は2005年平均 = 100

	ウエイト	指 数 (速報)		前月比 (速報)			前年同月比 (速報)			3か月前比 (速報)	
			6月 (確報)	円	6月	契約通貨	円	6月	契約通貨	円	契約通貨
				ベース	(確報)	ベース	ベース	(確報)	ベース	ベース	ベース
総 平 均	1,000.0	152.5	r 148.4	% 2.8	% 8.2	% 2.8	% 21.6	r 18.1	% 34.8	% 16.0	% 12.3
食 料 品 ・ 飼 料	82.3	147.8	148.0	-0.1	3.5	-0.2	16.2	15.5	28.0	5.8	2.1
織 維 品	60.5	105.4	105.2	0.2	1.3	0.3	-2.9	-3.1	2.9	2.6	0.8
金 属 ・ 同 製 品	94.8	183.4	r 183.8	-0.2	r 6.1	-0.2	6.1	r 4.6	19.2	8.5	4.6
木 材 ・ 同 製 品	23.2	129.5	128.0	1.2	3.7	1.0	-1.7	-5.9	8.4	7.3	3.3
石 油 ・ 石 炭 ・ 天 然 ガ ス	275.5	235.5	r 221.9	6.1	r 16.3	6.2	67.9	r 58.8	91.2	34.5	29.1
化 学 製 品	69.0	131.7	r 127.7	3.1	r 4.6	3.2	12.9	r 9.1	21.8	9.7	7.1
一 般 機 器	51.8	117.3	116.9	0.3	2.2	0.2	-5.2	-3.1	2.8	3.5	0.4
電 気 ・ 電 子 機 器	205.4	88.7	r 88.9	-0.2	r 1.5	-0.1	-9.9	r -10.0	-3.0	1.4	-0.9
輸 送 用 機 器	38.6	101.9	102.1	-0.2	1.4	-0.3	-4.0	-4.6	0.8	1.8	0.0
精 密 機 器	21.9	106.0	r 105.7	0.3	r 2.4	0.0	-6.4	r -6.2	-0.3	2.7	-0.2
そ の 他 産 品 ・ 製 品	77.0	117.3	116.4	0.8	3.3	0.7	0.3	-0.8	10.7	7.2	3.7

(注) r : 訂正值

〔参考〕 需要段階別・用途別指数（2008年7月速報）

指数は2005年平均 = 100

	ウエイト	指 数		前月比		前年同月比		3か月前比
		(速報)	6月 (確報)	(速報)	6月 (確報)	(速報)	6月 (確報)	(速報)
				%	%	%	%	%
国内需要財	1,000.000	119.6	r 117.0	2.2	r 2.5	10.2	r 8.3	6.9
国内品	813.030	112.0	r 109.8	2.0	r 0.9	7.1	r 5.7	4.2
輸入品	186.970	152.5	r 148.4	2.8	r 8.2	21.6	r 18.1	16.0
素原材料	78.589	201.0	r 193.4	3.9	r 12.3	48.6	r 43.9	24.6
国内品	21.900	131.8	r 130.8	0.8	r 2.0	17.5	r 18.3	3.9
輸入品	56.689	227.7	r 217.6	4.6	r 15.1	57.8	r 51.5	30.3
中間財	517.130	121.3	r 118.0	2.8	r 1.7	9.3	r 7.0	6.0
国内品	448.624	119.4	r 115.8	3.1	r 1.2	9.8	r 7.5	5.7
輸入品	68.506	134.1	r 132.0	1.6	r 4.5	6.5	r 3.9	8.5
最終財	404.281	101.6	r 101.0	0.6	r 0.7	1.6	r 1.1	2.4
国内品	342.506	101.2	r 100.6	0.6	r 0.5	2.5	r 2.1	2.2
輸入品	61.775	103.8	r 103.1	0.7	r 1.8	-3.4	r -4.3	3.2
資本財	131.235	98.4	98.0	0.4	0.2	-0.9	-1.1	0.4
国内品	115.697	99.3	98.9	0.4	0.0	0.3	0.2	0.3
輸入品	15.538	91.3	r 91.1	0.2	r 1.3	-9.9	r -10.2	0.4
消費財	273.046	103.1	r 102.4	0.7	r 0.9	2.8	r 2.1	3.3
国内品	226.809	102.1	101.4	0.7	0.7	3.7	3.2	3.1
輸入品	46.237	108.0	107.1	0.8	1.9	-1.4	-2.5	4.0
耐久消費財	82.800	91.2	r 91.4	-0.2	r -0.2	-3.2	r -3.0	-0.5
国内品	68.853	90.5	90.8	-0.3	-0.4	-2.5	-2.2	-0.9
輸入品	13.947	94.7	r 94.8	-0.1	r 1.3	-6.0	r -6.4	1.2
非耐久消費財	190.246	108.3	r 107.2	1.0	r 1.3	5.1	r 4.2	4.8
国内品	157.956	107.2	r 106.1	1.0	r 1.1	6.2	r 5.4	4.8
輸入品	32.290	113.8	112.4	1.2	2.2	0.4	-1.0	5.2

(注) 1. r : 訂正值

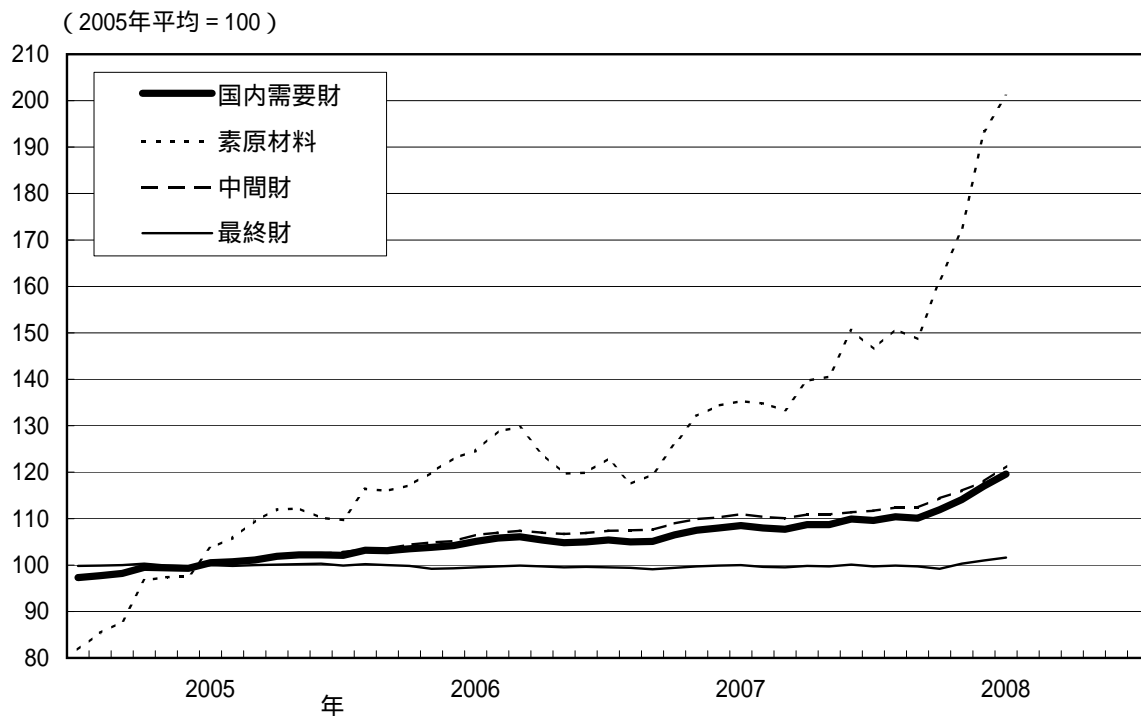
2. 本指数は、企業物価指数を需要段階別・用途別に分類し、組替えることにより作成したもの。
 具体的には、国内企業物価指数および輸入物価指数（円ベース）の採用品目を国内需要財（国内品および輸入品）とし、生産活動のために使用、消費されるものを「素原材料」（未加工のもの）と「中間財」（加工過程を経たもの）に、最終需要にあてられるものを「最終財」に分類し、さらにその内訳として、用途別の分類項目を設定している。このほか、輸出物価指数（円ベース）の採用品目を輸出品とし、用途別の分類項目を設定しているが、本表では掲載を省略している。

(概況：前月比変化に寄与した主な品目)

国内需要財 (円ベース)		前月比	2.2 %
需要段階別分類	前月比	寄与した主な品目	
素原材料 <ウエイト 78.589>	3.9 %	原油(1)、液化天然ガス(1)、一般炭(1)、鉄くず、玄米 とうもろこし(1)、なたね(1)、鉄くず(1)、豚肉、北洋材丸太(1)	
中間財 <同 517.130>	2.8 %	C重油、鉄鋼切断品(薄板)、軽油、A重油、特別高圧電力 ニッケル地金(1)、白金地金(1)、メタノール(1)、ディスプレイデバイス(1)	
最終財 <同 404.281>	0.6 %		
資本財 <同 131.235>	0.4 %	普通トラック、農業用トラクタ・耕うん機、電力ケーブル 金型、医療用機器、半導体・IC測定器、コンベヤ	
耐久消費財 <同 82.800>	-0.2 %	窓・雇用日よけ、金地金(1)、小型乗用車、温風・温水暖房装置 ビデオカメラ、カラーテレビ、電気冷蔵庫、携帯電話機	
非耐久消費財 <同 190.246>	1.0 %	ガソリン、灯油、液化石油ガス(1)、軽油、かまぼこ 女子用スーツ・スカート類、パーム油(1)、豚肉、セーター	

(注) 1. (1): 輸入品を示す。(1)を付していない品目は国内品。
2. 、 はそれぞれ前月比上昇、下落を示す。

(国内需要財の指数推移)



〔参考〕 連鎖方式による国内企業物価指数（2008年7月速報）

指数は2005年平均 = 100

	ウエイト	指数 (速報)		前月比 (速報)		前年同月比 (速報)		3か月前比 (速報)
		6月 (確報)	6月 (確報)	%	%	%	%	
総平均	1,000.0	110.5	r 108.5	1.8	0.7	6.4	r 5.0	3.8
夏季電力料金調整後	1,000.0	110.3	r 108.6	1.6	r 0.8	6.3	r 5.0	3.5
工業製品	920.6	109.8	r 108.1	1.6	r 0.8	6.0	r 4.7	3.6
加工食品	109.6	106.9	r 106.5	0.4	r 0.7	5.7	r 5.4	2.0
繊維製品	12.2	106.9	r 107.5	-0.6	0.1	2.5	2.6	-0.3
製材・木製品	9.8	108.4	r 107.9	0.5	0.1	-4.0	r -4.9	0.6
パルプ・紙・同製品	27.4	109.9	r 109.2	0.6	r 0.9	6.5	6.8	1.8
化学製品	83.3	113.6	r 110.0	3.3	r 0.7	6.4	r 3.4	4.5
プラスチック製品	37.9	108.0	r 107.7	0.3	r -0.5	2.9	r 2.8	0.4
石油・石炭製品	60.6	183.7	r 168.6	9.0	r 7.0	43.1	r 35.5	30.5
窯業・土石製品	25.5	106.0	r 105.5	0.5	r 0.9	3.9	r 3.4	1.6
鉄鋼	54.4	141.5	r 132.3	7.0	r 2.3	27.8	r 20.5	12.3
非鉄金属	26.5	152.4	r 149.8	1.7	-0.1	-2.8	r -3.0	1.8
金属製品	37.2	110.6	109.6	0.9	r 0.8	6.2	5.6	2.5
一般機器	109.3	100.8	r 100.7	0.1	r 0.3	0.5	r 0.7	0.1
電気機器	52.6	96.1	r 96.5	-0.4	-0.5	-1.3	r -0.9	-0.5
情報通信機器	41.6	76.1	r 76.5	-0.5	r -1.7	-7.1	r -7.0	-2.4
電子部品・デバイス	31.4	86.2	r 86.5	-0.3	r -0.2	-3.6	r -3.9	-0.9
輸送用機器	129.0	100.4	100.0	0.4	-0.1	0.7	0.3	0.3
精密機器	11.0	97.7	98.1	-0.4	r 0.0	-0.4	-0.1	-0.1
その他工業製品	61.3	103.8	r 103.5	0.3	r 0.4	2.2	r 2.3	0.6
農林水産物	23.6	100.2	99.3	0.9	r -0.2	2.7	r 1.7	0.9
鉱産物	3.6	107.5	107.5	0.0	0.0	1.9	1.9	0.0
電力・都市ガス・水道	46.1	115.8	r 108.6	6.6	0.0	8.2	r 5.8	7.1
スクラップ類	6.1	261.4	r 259.3	0.8	r 4.7	55.9	r 62.5	8.2
<参考>								
電気・電子機器	125.6	86.7	r 87.0	-0.3	r -0.9	-3.8	r -3.8	-1.3

(注) 1. r:訂正值

2. 「電気・電子機器」は、「電気機器」、「情報通信機器」、「電子部品・デバイス」を統合した参考系列。

3. 「夏季電力料金調整後」は、7月から9月の夏季電力割増料金を調整したベースの指数。

4. ウエイト算定年次は2006年。

以上