



本件の公表時刻は 8 時 5 0 分

2008年10月14日
日本銀行調査統計局

企業物価指数 (2008年9月速報)

- 指数は2005年平均=100、前期(月)比、< >内3か月前比、()内前年比、%

	国内企業物価		輸出物価		輸入物価		(参考)
		夏季電力料金 調整後	円 ベース	契約通貨 ベース	円 ベース	契約通貨 ベース	為替相場 円/ドル
2006年	- < - > (2.2)	- < - >	- (3.1)	- (-0.7)	- (r 13.9)	- (r 9.2)	(5.6)
2007	- < - > (1.8)	- < - >	- (2.2)	- (0.2)	- (r 7.5)	- (r 6.0)	(1.3)
07年指数	104.0	103.9	105.4	99.5	122.4	115.7	117.84
2006年度	- < - > (2.0)	- < - >	- (3.2)	- (0.3)	- (r 10.7)	- (r 7.7)	(3.3)
2007	- < - > (2.3)	- < - >	- (-0.2)	- (r 0.2)	- (r 8.0)	- (r 9.9)	(-2.3)
07年度指数	104.9	104.8	103.8	r 99.7	124.9	121.2	114.28
2007年 Q2	1.1 < - > (1.8)	1.1 < - >	1.8 (5.5)	0.7 (0.8)	5.4 (r 9.4)	4.3 (r 4.4)	1.1
Q3	0.9 < - > (1.6)	0.7 < - >	-1.4 (1.5)	0.0 (-0.4)	0.2 (r 4.8)	2.1 (r 3.2)	-2.4
Q4	0.5 < - > (2.4)	0.7 < - >	r -2.7 (r -1.7)	-0.5 (-0.3)	2.8 (r 9.2)	5.9 (r 12.2)	-4.0
2008年 Q1	1.0 < - > (r 3.5)	1.0 < - >	r -3.7 (-6.0)	0.8 (1.0)	0.3 (8.8)	6.2 (19.9)	-7.0
Q2	r 2.4 < - > (r 4.9)	r 2.4 < - >	r 2.7 (r -5.1)	2.7 (3.0)	r 10.2 (r 13.8)	r 10.9 (r 27.5)	-0.7
Q3	2.9 < - > (7.1)	2.8 < - >	2.8 (-1.1)	1.4 (4.4)	8.2 (23.0)	5.9 (32.2)	3.0
Q3指数	112.0	111.8	104.6	104.2	151.5	153.9	107.66
2007年 8月	0.0 < 0.8 > (1.6)	0.0 < 0.6 >	-3.1 (0.8)	-0.2 (-0.5)	-2.2 (r 4.0)	1.1 (r 3.0)	-3.9
9月	-0.1 < 0.6 > (1.3)	-0.1 < 0.4 >	-1.0 (-1.0)	-0.2 (-0.9)	-1.0 (r 1.9)	0.3 (r 3.0)	-1.6
10月	0.3 < 0.2 > (2.0)	0.5 < 0.4 >	0.7 (-0.6)	-0.1 (-0.3)	3.3 (r 6.9)	2.6 (r 8.3)	0.6
11月	0.2 < 0.4 > (2.3)	0.2 < 0.6 >	-2.6 (-2.3)	-0.3 (-0.3)	-0.7 (r 8.3)	2.4 (r 12.4)	-3.9
12月	0.4 < 0.9 > (2.7)	0.4 < 1.1 >	r 0.4 (r -2.1)	r -0.1 (r -0.3)	4.1 (r 12.5)	3.3 (r 15.9)	1.0
2008年 1月	r 0.3 < r 0.9 > (r 3.1)	r 0.3 < r 0.9 >	r -2.4 (-5.8)	r 0.4 (0.5)	-2.2 (7.1)	1.2 (16.8)	-4.2
2月	0.5 < r 1.1 > (r 3.6)	0.5 < r 1.1 >	0.5 (-5.2)	0.6 (1.1)	1.6 (11.0)	1.9 (21.3)	-0.4
3月	r 0.5 < 1.2 > (3.9)	r 0.5 < 1.2 >	-3.0 (-6.8)	0.7 (1.5)	-2.7 (8.3)	1.9 (21.5)	-5.9
4月	r 0.8 < 1.8 > (r 4.0)	r 0.8 < 1.8 >	r 2.5 (-5.9)	r 1.2 (r 2.5)	r 6.1 (r 11.3)	r 4.9 (r 24.9)	1.6
5月	r 1.2 < 2.5 > (r 4.9)	r 1.2 < 2.5 >	r 1.7 (-5.6)	r 0.7 (2.9)	r 4.1 (r 12.0)	r 2.9 (r 25.7)	1.6
6月	r 0.9 < r 3.0 > (r 5.8)	r 0.9 < r 3.0 >	2.8 (-4.1)	1.0 (3.7)	r 7.3 (r 18.2)	r 5.1 (r 31.7)	2.6
7月	r 2.1 < r 4.3 > (7.3)	r 1.9 < r 4.1 >	1.2 (-2.8)	1.2 (4.9)	r 2.7 (r 21.7)	2.8 (r 35.0)	-0.1
8月 確報	-0.1 < r 2.9 > (7.2)	r -0.1 < r 2.8 >	r 0.3 (r 0.7)	r -0.7 (r 4.4)	r 2.4 (r 27.3)	r 0.5 (r 34.2)	2.3
9月 速報	-0.4 < 1.5 > (6.8)	-0.4 < 1.4 >	-2.7 (-1.1)	-0.6 (4.0)	-6.7 (20.0)	-4.7 (27.6)	-2.3 (-7.2)
9月指数	111.6	111.4	102.8	103.6	145.8	149.3	106.82

(注) 1. Q1は1~3月、Q2は4~6月、Q3は7~9月、Q4は10~12月平均を示す。 為替は符号がマイナスの場合、円高を示す。

2. r: 訂正值

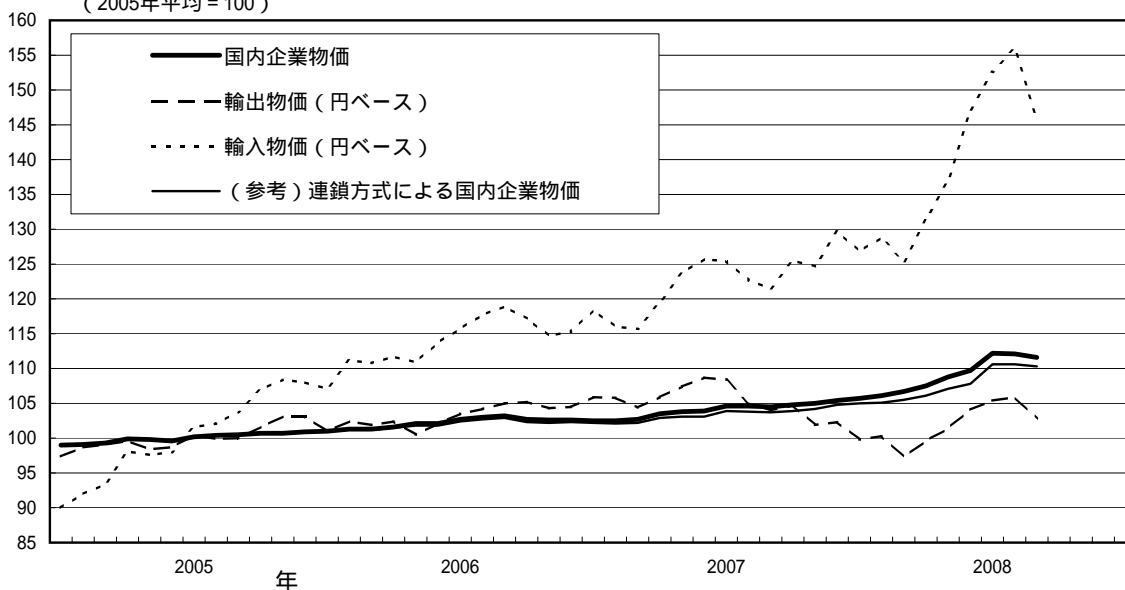
次回の企業物価指数 (2008年10月速報、2008年9月確報) の公表日は、11月13日 (木)。

(概況：前月比変化に寄与した主な類別・品目)

国内企業物価		前月比 -0.4 %
類別	寄与度	寄与した主な品目
石油・石炭製品	-0.48 %p	ガソリン、軽油、灯油、A重油
非鉄金属	-0.12 %p	銅地金、プラスチック被覆銅線、銅裸線
化学製品	-0.04 %p	プロピレン、ベンゼン、エチレン
農林水産物	-0.02 %p	豚肉、玄米
鉄鋼	-0.01 %p	小形棒鋼、ステンレス鋼板
加工食品	0.07 %p	削り節、菓子パン、生めん
輸送用機器	0.04 %p	シャシー・車体構成部品、普通トラック
プラスチック製品	0.03 %p	非飲料用プラスチック容器、プラスチックフィルム・シート
輸出物価（契約通貨ベース）		前月比 -0.6 %
類別	寄与度	寄与した主な品目
化学製品	-0.30 %p	塩化ビニルモノマー、スチレンモノマー、エチレン・プロピレン、塩化ビニル樹脂
金属・同製品	-0.16 %p	銅地金、ステンレス鋼板、銅管、形鋼
電気・電子機器	-0.06 %p	ビデオカメラ・デジタルカメラ、集積回路、記録用テープ・ディスク
その他産品・製品	-0.02 %p	軽油、がん具
輸出物価（円ベース）		前月比 -2.7 %
輸入物価（契約通貨ベース）		前月比 -4.7 %
類別	寄与度	寄与した主な品目
石油・石炭・天然ガス	-3.82 %p	原油、ナフサ、液化石油ガス、石炭コークス
金属・同製品	-0.50 %p	銅鉱、アルミニウム地金、白金地金、ロジウム
食料品・飼料	-0.23 %p	パーム油、大豆、小麦、とうもろこし、なたね
電気・電子機器	-0.07 %p	モス型ロジック集積回路、モス型メモリ集積回路、表示装置、配線器具
化学製品	-0.07 %p	汎用プラスチック、メタノール、合成染料
輸入物価（円ベース）		前月比 -6.7 %

(総平均の指数推移)

(2005年平均 = 100)



国内企業物価指数（2008年9月速報）

指数は2005年平均 = 100

	ウェイト	指数 (速報)		前月比 (速報)		前年同月比 (速報)		3か月前比 (速報)
		8月 (確報)	8月 (確報)	%	%	%	%	
総平均	1,000.0	111.6	112.1	-0.4	-0.1	6.8	7.2	1.5
夏季電力料金調整後	1,000.0	111.4	r 111.9	-0.4	r -0.1	6.8	r 7.2	1.4
工業製品	918.8	111.3	r 111.9	-0.5	0.3	6.8	r 7.3	1.6
加工食品	114.5	107.9	r 107.3	0.6	r 0.1	6.5	r 6.0	1.1
繊維製品	13.1	108.7	r 107.9	0.7	r 0.8	2.4	r 2.8	0.9
製材・木製品	10.2	108.7	r 108.7	0.0	r 0.6	-1.6	r -2.7	1.0
パルプ・紙・同製品	28.5	111.3	r 111.2	0.1	r 0.3	6.5	r 7.2	1.4
化学製品	85.2	116.0	r 116.5	-0.4	0.9	7.8	r 8.3	4.3
プラスチック製品	38.7	110.4	r 109.5	0.8	r 0.7	4.1	r 3.7	1.8
石油・石炭製品	53.8	175.6	r 185.7	-5.4	0.4	37.7	r 43.1	3.3
窯業・土石製品	25.9	107.5	107.2	0.3	0.4	5.0	4.8	1.3
鉄鋼	52.6	143.4	r 143.5	-0.1	1.2	29.0	r 28.8	8.0
非鉄金属	22.5	144.5	150.6	-4.1	-2.5	-5.1	-2.3	-4.7
金属製品	37.6	111.6	111.0	0.5	0.1	6.4	6.1	1.2
一般機器	108.4	101.8	r 101.7	0.1	r 0.3	1.2	r 1.2	0.5
電気機器	53.3	96.8	96.7	0.1	0.1	-1.0	-1.1	-0.2
情報通信機器	41.4	78.7	r 78.9	-0.3	r 0.3	-5.1	r -5.3	0.0
電子部品・デバイス	34.3	88.2	r 88.3	-0.1	r -0.2	-2.6	r -2.6	-0.6
輸送用機器	124.8	101.2	100.9	0.3	0.1	1.3	1.0	0.9
精密機器	10.6	98.9	98.5	0.4	0.2	0.4	0.1	0.2
その他工業製品	63.4	105.2	105.2	0.0	0.4	3.2	3.2	1.0
農林水産物	25.9	99.5	r 100.3	-0.8	-0.4	1.7	r 2.5	-0.1
鉱産物	3.9	111.6	108.2	3.1	0.2	5.3	2.2	3.3
電力・都市ガス・水道	46.5	115.9	r 116.0	-0.1	r 0.3	8.1	r 8.2	6.7
スクラップ類	4.9	194.5	188.3	3.3	-29.9	13.1	12.1	-26.9
<参考>								
電気・電子機器	129.0	88.7	88.8	-0.1	0.1	-2.6	-2.7	-0.2

(注) 1. r:訂正值

2. 「電気・電子機器」は、「電気機器」、「情報通信機器」、「電子部品・デバイス」を統合した参考系列。
3. 「夏季電力料金調整後」は、7月から9月の夏季電力割増料金を調整したベースの指数。

輸 出 物 価 指 数 (2008年9月速報)

指数は2005年平均 = 100

	ウエイト	指 数 (速報)		前月比 (速報)			前年同月比 (速報)			3か月前比 (速報)	
			8月 (確報)	円	8月	契約通貨	円	8月	契約通貨	円	契約通貨
				ベース	(確報)	ベース	ベース	(確報)	ベース	ベース	ベース
総 平 均	1,000.0	102.8	r 105.7	% -2.7	r % 0.3	% -0.6	% -1.1	r % 0.7	% 4.0	% -1.3	% -0.1
織 維 品	14.7	107.6	109.8	-2.0	1.9	0.0	-0.4	0.5	5.5	1.0	1.2
化 学 製 品	87.2	123.1	r 129.1	-4.6	r 0.0	-2.7	5.7	r 9.4	12.2	-1.0	-0.7
金 属 ・ 同 製 品	88.5	153.5	r 158.5	-3.2	-0.4	-1.2	15.0	17.8	22.3	0.3	0.4
一 般 機 器	195.4	101.5	103.6	-2.0	0.4	0.0	-1.6	-0.3	2.3	-0.9	0.7
電 気 ・ 電 子 機 器	294.4	82.3	r 83.9	-1.9	r 0.5	-0.2	-9.9	r -9.9	-5.9	-1.9	-1.2
輸 送 用 機 器	223.7	99.1	102.2	-3.0	0.2	0.0	-4.2	-1.5	0.9	-2.1	0.7
精 密 機 器	18.5	96.8	98.9	-2.1	0.8	0.0	-4.0	-2.7	0.7	-1.1	0.1
そ の 他 産 品 ・ 製 品	77.6	115.1	r 117.8	-2.3	r 0.1	-0.2	7.0	r 9.1	13.2	-1.4	-0.4

(注) r : 訂正值

輸 入 物 価 指 数 (2008年9月速報)

指数は2005年平均 = 100

	ウエイト	指 数 (速報)		前月比 (速報)			前年同月比 (速報)			3か月前比 (速報)	
			8月 (確報)	円	8月	契約通貨	円	8月	契約通貨	円	契約通貨
				ベース	(確報)	ベース	ベース	(確報)	ベース	ベース	ベース
総 平 均	1,000.0	145.8	r 156.2	% -6.7	r % 2.4	% -4.7	% 20.0	r % 27.3	% 27.6	% -1.9	% -1.5
食 料 品 ・ 飼 料	82.3	138.4	r 146.2	-5.3	r -0.5	-3.0	8.8	r 17.4	15.7	-6.5	-5.7
織 維 品	60.5	105.9	r 106.8	-0.8	r 1.3	0.3	0.1	r 0.4	3.4	0.8	0.9
金 属 ・ 同 製 品	94.8	167.7	r 179.5	-6.6	-3.8	-4.6	5.3	r 11.3	12.6	-10.3	-10.2
木 材 ・ 同 製 品	23.2	127.6	r 131.7	-3.1	r 1.4	-0.3	4.7	r 5.1	12.0	-0.3	1.4
石 油 ・ 石 炭 ・ 天 然 ガ ス	275.5	221.7	248.4	-10.7	5.5	-8.7	61.5	77.2	73.9	-0.1	0.0
化 学 製 品	69.0	130.5	r 134.1	-2.7	r 1.8	-1.1	14.2	r 17.3	19.6	2.2	2.7
一 般 機 器	51.8	115.8	r 118.7	-2.4	r 1.2	0.1	-2.4	r -0.8	3.0	-0.9	0.5
電 気 ・ 電 子 機 器	205.4	87.4	r 89.2	-2.0	r 1.2	-0.7	-8.8	r -7.9	-4.9	-1.4	-1.1
輸 送 用 機 器	38.6	100.6	102.5	-1.9	0.3	-0.1	-3.2	-1.8	0.3	-1.5	-0.2
精 密 機 器	21.9	103.3	106.1	-2.6	0.2	0.0	-6.1	-2.9	-1.8	-2.3	0.0
そ の 他 産 品 ・ 製 品	77.0	116.5	119.3	-2.3	1.5	-0.2	2.6	5.2	9.0	0.0	0.8

(注) r : 訂正值

〔参考〕 需要段階別・用途別指数（2008年9月速報）

指数は2005年平均 = 100

	ウエイト	指 数		前月比		前年同月比		3か月前比 (速報)
		(速報)	8月 (確報)	(速報)	8月 (確報)	(速報)	8月 (確報)	
国内需要財	1,000.000	118.0	r 120.4	% -2.0	% 0.5	% 9.6	r 11.5	% 0.7
国内品	813.030	111.6	r 112.1	-0.4	-0.1	6.8	r 7.2	1.5
輸入品	186.970	145.8	r 156.2	-6.7	r 2.4	20.0	r 27.3	-1.9
素原材料	78.589	188.2	r 205.6	-8.5	r 1.9	41.1	r 52.5	-3.1
国内品	21.900	118.2	r 117.6	0.5	-11.1	4.7	r 4.6	-9.8
輸入品	56.689	215.2	r 239.6	-10.2	4.8	52.3	r 67.0	-1.6
中間財	517.130	120.5	r 121.9	-1.1	0.3	9.3	r 10.4	2.0
国内品	448.624	119.3	r 120.1	-0.7	r 0.4	9.9	r 10.5	2.8
輸入品	68.506	128.3	r 134.1	-4.3	0.1	6.5	r 10.4	-2.7
最終財	404.281	101.2	r 101.8	-0.6	r 0.2	1.7	r 2.2	0.2
国内品	342.506	101.2	r 101.4	-0.2	r 0.2	2.6	r 2.7	0.6
輸入品	61.775	101.6	r 104.1	-2.4	0.6	-2.8	-0.7	-1.4
資本財	131.235	98.6	r 98.7	-0.1	0.2	0.0	r 0.0	0.6
国内品	115.697	99.9	r 99.7	0.2	0.1	1.2	r 0.9	0.9
輸入品	15.538	89.1	r 91.1	-2.2	0.4	-9.1	-7.4	-1.8
消費財	273.046	102.5	r 103.2	-0.7	0.1	2.6	r 3.2	0.1
国内品	226.809	101.8	r 102.2	-0.4	r 0.1	3.4	r 3.7	0.4
輸入品	46.237	105.8	r 108.4	-2.4	r 0.6	-0.8	r 1.4	-1.2
耐久消費財	82.800	91.0	r 91.3	-0.3	0.2	-2.9	r -2.7	-0.4
国内品	68.853	90.5	r 90.5	0.0	r 0.1	-2.4	r -2.5	-0.2
輸入品	13.947	93.4	r 95.0	-1.7	r 0.3	-5.2	r -4.1	-1.4
非耐久消費財	190.246	107.5	r 108.4	-0.8	r 0.1	4.8	r 5.6	0.4
国内品	157.956	106.7	r 107.2	-0.5	r 0.0	5.5	r 5.9	0.6
輸入品	32.290	111.1	r 114.2	-2.7	r 0.6	0.9	r 3.5	-1.2

(注) 1. r : 訂正值

2. 本指数は、企業物価指数を需要段階別・用途別に分類し、組替えることにより作成したもの。
 具体的には、国内企業物価指数および輸入物価指数（円ベース）の採用品目を国内需要財（国内品および輸入品）とし、生産活動のために使用、消費されるものを「素原材料」（未加工のもの）と「中間財」（加工過程を経たもの）に、最終需要にあてられるものを「最終財」に分類し、さらにその内訳として、用途別の分類項目を設定している。このほか、輸出物価指数（円ベース）の採用品目を輸出品とし、用途別の分類項目を設定しているが、本表では掲載を省略している。

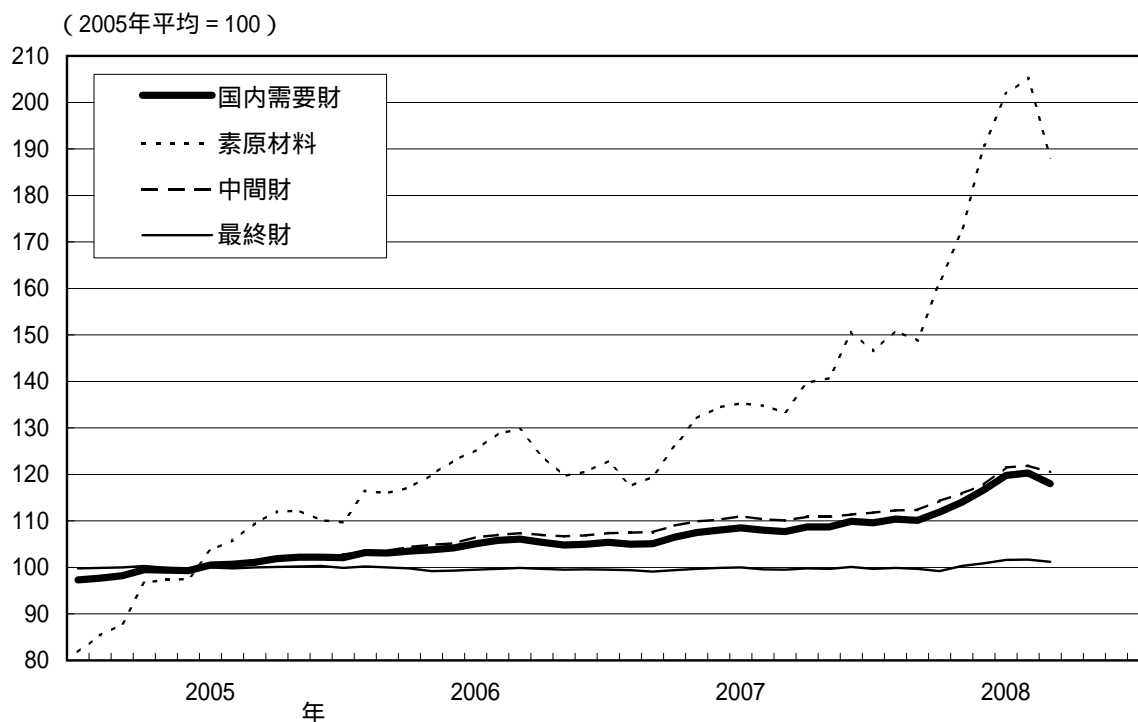
(概況：前月比変化に寄与した主な品目)

国内需要財 (円ベース)		前月比	-2.0 %
需要段階別分類	前月比	寄与した主な品目	
素原材料 <ウエイト 78.589>	-8.5 %	液化天然ガス(I)、鉄くず 原油(I)、銅鉱(I)、原料炭(I)、玄米、大豆(I)	
中間財 <同 517.130>	-1.1 %	シャシー・車体構成部品、鍛造品、ジェット燃料油 軽油、A重油、ナフサ(I)、ガソリン	
最終財 <同 404.281>	-0.6 %		
資本財 <同 131.235>	-0.1 %	普通トラック、金型、理化学機器 電力ケーブル、医療用機器(I)、表示装置(I)	
耐久消費財 <同 82.800>	-0.3 %	石油ストーブ、電気がま デジタルカメラ、木製家具(I)、時計(I)	
非耐久消費財 <同 190.246>	-0.8 %	削り節、鶏卵、菓子パン ガソリン、灯油、豚肉	

(注) 1. (I):輸入品を示す。(I)を付していない品目は国内品。

2. 、 はそれぞれ前月比上昇、下落を示す。

(国内需要財の指数推移)



〔参考〕 連鎖方式による国内企業物価指数（2008年9月速報）

指数は2005年平均 = 100

	ウエイト	指数 (速報)		前月比 (速報)		前年同月比 (速報)		3か月前比 (速報)
		8月 (確報)	8月 (確報)	%	%	%	%	
総平均	1,000.0	110.3	r 110.7	-0.4	r 0.1	6.2	r 6.4	1.6
夏季電力料金調整後	1,000.0	110.1	r 110.5	-0.4	r 0.0	6.2	r 6.5	1.4
工業製品	920.6	109.9	110.3	-0.4	0.3	6.2	6.4	1.6
加工食品	109.6	107.6	r 107.0	0.6	r 0.1	6.3	r 5.8	1.0
繊維製品	12.2	108.4	r 107.6	0.7	r 0.7	2.3	r 2.6	0.8
製材・木製品	9.8	109.1	r 109.1	0.0	r 0.6	-1.3	r -2.2	1.1
パルプ・紙・同製品	27.4	111.1	110.9	0.2	0.2	6.4	7.0	1.4
化学製品	83.3	114.5	r 114.9	-0.3	r 0.8	6.7	r 7.1	3.9
プラスチック製品	37.9	109.6	r 108.9	0.6	0.6	3.6	r 3.3	1.7
石油・石炭製品	60.6	175.6	r 185.0	-5.1	0.5	37.7	r 42.6	3.7
窯業・土石製品	25.5	106.8	r 106.6	0.2	r 0.4	4.6	r 4.4	1.2
鉄鋼	54.4	144.0	r 144.0	0.0	1.3	30.1	r 30.1	8.5
非鉄金属	26.5	143.7	r 149.1	-3.6	r -2.2	-4.4	r -2.2	-4.1
金属製品	37.2	110.9	110.4	0.5	0.2	6.1	6.0	1.1
一般機器	109.3	101.4	r 101.3	0.1	r 0.3	1.2	r 1.1	0.5
電気機器	52.6	96.1	96.1	0.0	0.1	-1.2	-1.3	-0.4
情報通信機器	41.6	76.3	r 76.4	-0.1	r 0.3	-6.0	r -6.4	-0.3
電子部品・デバイス	31.4	85.7	r 86.0	-0.3	r -0.3	-3.9	r -3.8	-0.9
輸送用機器	129.0	100.9	100.5	0.4	0.0	1.2	0.8	0.9
精密機器	11.0	98.1	97.8	0.3	0.2	0.1	-0.2	0.0
その他工業製品	61.3	104.4	r 104.4	0.0	r 0.4	2.8	r 2.8	0.9
農林水産物	23.6	99.5	r 100.4	-0.9	r -0.3	1.5	r 2.1	-0.1
鉱産物	3.6	110.5	107.6	2.7	0.1	4.6	2.0	2.8
電力・都市ガス・水道	46.1	116.0	r 116.1	-0.1	r 0.3	8.2	r 8.3	6.8
スクラップ類	6.1	191.5	185.8	3.1	-28.9	12.0	11.2	-26.1
<参考>								
電気・電子機器	125.6	86.7	86.8	-0.1	0.1	-3.5	-3.6	-0.5

(注) 1. r:訂正值

2. 「電気・電子機器」は、「電気機器」、「情報通信機器」、「電子部品・デバイス」を統合した参考系列。

3. 「夏季電力料金調整後」は、7月から9月の夏季電力割増料金を調整したベースの指数。

4. ウエイト算定年次は2006年。

以上