



本件の公表時刻は 8 時 5 0 分

2008年11月13日
日本銀行調査統計局

企業物価指数 (2008年10月速報)

- 指数は2005年平均=100、前期(月)比、< >内3か月前比、()内前年比、%

	国内企業物価		輸出物価		輸入物価		(参考)
		夏季電力料金 調整後	円 ベース	契約通貨 ベース	円 ベース	契約通貨 ベース	為替相場 円/ドル
2006年	- < - > (2.2)	- < - >	- (3.1)	- (-0.7)	- (13.9)	- (9.2)	(5.6)
2007	- < - > (1.8)	- < - >	- (2.2)	- (0.2)	- (7.5)	- (6.0)	(1.3)
07年指数	104.0	103.9	105.4	99.5	122.4	115.7	117.84
2006年度	- < - > (2.0)	- < - >	- (3.2)	- (0.3)	- (10.7)	- (7.7)	(3.3)
2007	- < - > (2.3)	- < - >	- (-0.2)	- (0.2)	- (8.0)	- (9.9)	(-2.3)
07年度指数	104.9	104.8	103.8	99.7	124.9	121.2	114.28
2007年 Q2	1.1 < - > (1.8)	1.1 < - >	1.8 (5.5)	0.7 (0.8)	5.4 (9.4)	4.3 (4.4)	1.1
Q3	0.9 < - > (1.6)	0.7 < - >	-1.4 (1.5)	0.0 (-0.4)	0.2 (4.8)	2.1 (3.2)	-2.4
Q4	0.5 < - > (2.4)	0.7 < - >	-2.7 (-1.7)	-0.5 (-0.3)	2.8 (9.2)	5.9 (12.2)	-4.0
2008年 Q1	1.0 < - > (3.5)	1.0 < - >	-3.7 (-6.0)	0.8 (1.0)	0.3 (8.8)	6.2 (19.9)	-7.0
Q2	2.4 < - > (4.9)	2.4 < - >	2.7 (-5.1)	2.7 (3.0)	10.2 (13.8)	10.9 (27.5)	-0.7
Q3	2.9 < - > (7.1)	2.8 < - >	r 2.7 (r -1.2)	r 1.3 (r 4.3)	8.2 (23.0)	r 5.8 (r 32.1)	3.0
Q3指数	112.0	111.8	r 104.5	r 104.1	151.5	r 153.8	107.66
2007年 9月	-0.1 < 0.6 > (1.3)	-0.1 < 0.4 >	-1.0 (-1.0)	-0.2 (-0.9)	-1.0 (1.9)	0.3 (3.0)	-1.6
10月	0.3 < 0.2 > (2.0)	0.5 < 0.4 >	0.7 (-0.6)	-0.1 (-0.3)	3.3 (6.9)	2.6 (8.3)	0.6
11月	0.2 < 0.4 > (2.3)	0.2 < 0.6 >	-2.6 (-2.3)	-0.3 (-0.3)	-0.7 (8.3)	2.4 (12.4)	-3.9
12月	0.4 < 0.9 > (2.7)	0.4 < 1.1 >	0.4 (-2.1)	-0.1 (-0.3)	4.1 (12.5)	3.3 (15.9)	1.0
2008年 1月	0.3 < 0.9 > (3.1)	0.3 < 0.9 >	-2.4 (-5.8)	0.4 (0.5)	-2.2 (7.1)	1.2 (16.8)	-4.2
2月	0.5 < 1.1 > (3.6)	0.5 < 1.1 >	0.5 (-5.2)	0.6 (1.1)	1.6 (11.0)	1.9 (21.3)	-0.4
3月	0.5 < 1.2 > (3.9)	0.5 < 1.2 >	-3.0 (-6.8)	0.7 (1.5)	-2.7 (8.3)	1.9 (21.5)	-5.9
4月	0.8 < 1.8 > (4.0)	0.8 < 1.8 >	2.5 (-5.9)	1.2 (2.5)	6.1 (11.3)	4.9 (24.9)	1.6
5月	1.2 < 2.5 > (4.9)	1.2 < 2.5 >	1.7 (-5.6)	0.7 (2.9)	4.1 (12.0)	2.9 (25.7)	1.6
6月	0.9 < 3.0 > (5.8)	0.9 < 3.0 >	2.8 (-4.1)	1.0 (3.7)	7.3 (18.2)	5.1 (31.7)	2.6
7月	2.1 < 4.3 > (7.3)	1.9 < 4.1 >	1.2 (-2.8)	1.2 (4.9)	2.7 (21.7)	2.8 (35.0)	-0.1
8月	r 0.1 < r 3.1 > (r 7.4)	r 0.1 < r 2.9 >	r 0.2 (r 0.6)	r -0.8 (r 4.3)	r 2.3 (r 27.2)	r 0.4 (r 34.1)	2.3
9月 確報	r -0.6 < 1.5 > (6.8)	r -0.6 < 1.4 >	r -2.9 (r -1.3)	r -0.8 (r 3.7)	-6.7 (r 19.9)	-4.7 (r 27.5)	-2.3
10月 速報	-1.6 < -2.1 > (4.8)	-1.4 < -2.0 >	-6.8 (-8.7)	-1.8 (1.9)	-11.1 (3.3)	-6.4 (16.3)	-5.8 (-13.1)
10月指数	109.8	109.8	95.5	101.4	129.6	139.6	100.58

(注) 1. Q1は1~3月、Q2は4~6月、Q3は7~9月、Q4は10~12月平均を示す。為替は符号がマイナスの場合、円高を示す。

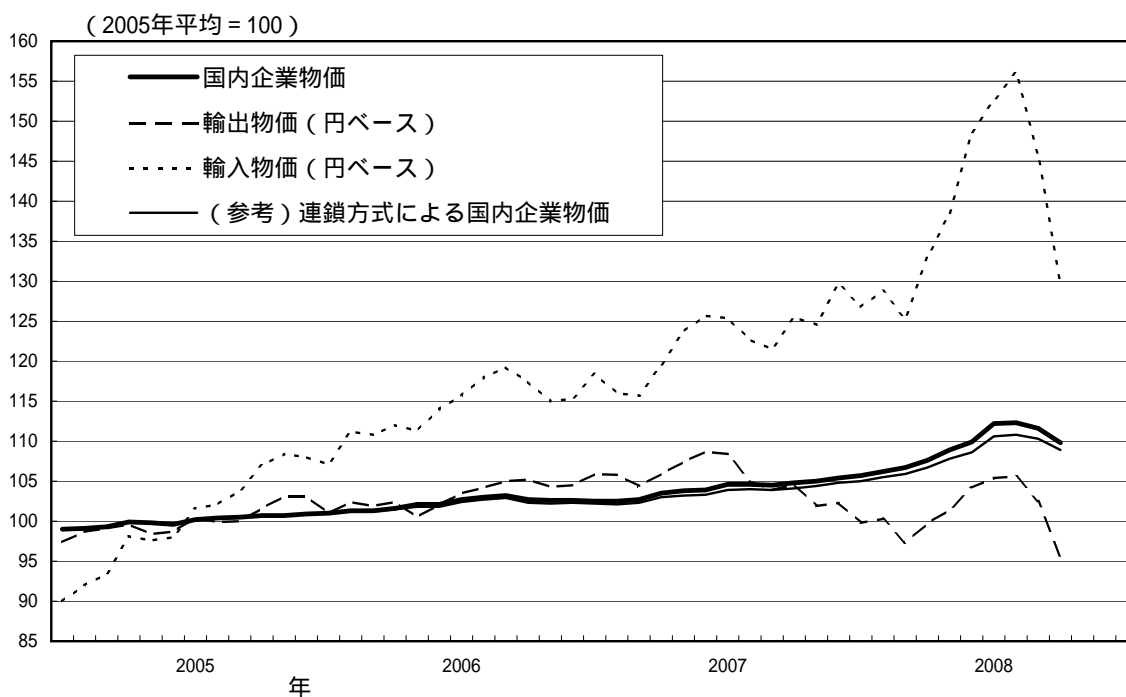
2. r:訂正值

次回の企業物価指数 (2008年11月速報、2008年10月確報) の公表日は、12月10日 (水)。

(概況：前月比変化に寄与した主な類別・品目)

国内企業物価		前月比 -1.6 %
類別	寄与度	寄与した主な品目
石油・石炭製品	-1.05 %p	C重油、ガソリン、軽油、灯油、A重油
非鉄金属	-0.31 %p	銅地金、プラスチック被覆銅線、銅裸線、電力ケーブル
スクラップ類	-0.24 %p	鉄くず
化学製品	-0.17 %p	エチレン、プロピレン、キシレン、ベンゼン
電力・都市ガス・水道	-0.14 %p	業務用高圧電力、特別高圧電力、産業用高圧電力
輸送用機器	0.17 %p	駆動・伝導・操縦装置部品
パルプ・紙・同製品	0.08 %p	段ボール箱、段ボールシート、中しん原紙
輸出物価(契約通貨ベース)		前月比 -1.8 %
類別	寄与度	寄与した主な品目
金属・同製品	-1.20 %p	鉄くず、銅地金、ステンレス鋼板、銅管
化学製品	-0.69 %p	塩化ビニルモノマー、スチレンモノマー、エチレン・プロピレン
電気・電子機器	-0.11 %p	電子機器用コネクタ、ビデオカメラ・デジタルカメラ、蓄電池
一般機器	0.10 %p	自動車用内燃機関・同部品、玉軸受、ころ軸受
輸送用機器	0.09 %p	二輪自動車、自動車部品
輸出物価(円ベース)		前月比 -6.8 %
輸入物価(契約通貨ベース)		前月比 -6.4 %
類別	寄与度	寄与した主な品目
石油・石炭・天然ガス	-4.53 %p	原油、ナフサ、液化石油ガス、石炭コークス
金属・同製品	-1.21 %p	銅鉱、アルミニウム地金、ニッケル地金、白金地金
食料品・飼料	-0.48 %p	とうもろこし、なたね、パーム油、小麦、大豆かす
輸入物価(円ベース)		前月比 -11.1 %

(総平均の指数推移)



国内企業物価指数（2008年10月速報）

指数は2005年平均 = 100

	ウエイト	指数 (速報)		前月比 (速報)		前年同月比 (速報)		3か月前比 (速報)
		9月 (確報)	9月 (確報)	%	r	%	%	%
総平均	1,000.0	109.8	111.6	-1.6	r -0.6	4.8	6.8	-2.1
夏季電力料金調整後	1,000.0	109.8	111.4	-1.4	r -0.6	4.8	6.8	-2.0
工業製品	918.8	109.9	r 111.4	-1.3	r -0.4	5.0	r 6.9	-1.5
加工食品	114.5	108.2	r 108.1	0.1	r 0.7	6.4	r 6.7	0.9
繊維製品	13.1	109.2	108.7	0.5	0.7	2.2	2.4	2.1
製材・木製品	10.2	109.0	108.7	0.3	0.0	-0.7	-1.6	0.8
パルプ・紙・同製品	28.5	114.5	r 111.4	2.8	r 0.2	7.5	r 6.6	3.2
化学製品	85.2	113.8	116.0	-1.9	-0.4	5.0	7.8	-1.5
プラスチック製品	38.7	111.4	r 110.5	0.8	r 0.9	4.7	4.1	2.5
石油・石炭製品	53.8	153.9	r 175.7	-12.4	-5.4	16.1	r 37.8	-16.8
窯業・土石製品	25.9	108.2	107.5	0.7	0.3	5.5	5.0	1.3
鉄鋼	52.6	142.6	r 143.3	-0.5	-0.1	27.9	r 28.9	0.6
非鉄金属	22.5	129.3	144.5	-10.5	-4.1	-16.7	-5.1	-16.3
金属製品	37.6	111.1	r 111.3	-0.2	r 0.3	5.6	r 6.1	0.2
一般機器	108.4	102.2	101.8	0.4	0.1	1.7	1.2	0.8
電気機器	53.3	96.7	96.8	-0.1	0.1	-1.0	-1.0	0.1
情報通信機器	41.4	78.1	78.7	-0.8	-0.3	-5.0	-5.1	-0.8
電子部品・デバイス	34.3	87.9	r 88.1	-0.2	r -0.2	-2.9	r -2.8	-0.7
輸送用機器	124.8	103.1	r 101.5	1.6	r 0.6	3.3	r 1.6	2.3
精密機器	10.6	98.9	98.9	0.0	0.4	0.7	0.4	0.6
その他工業製品	63.4	105.8	r 105.3	0.5	r 0.1	3.8	r 3.3	1.0
農林水産物	25.9	98.1	99.5	-1.4	-0.8	2.2	1.7	-2.6
鉱産物	3.9	111.6	111.6	0.0	3.1	5.3	5.3	3.3
電力・都市ガス・水道	46.5	112.6	115.9	-2.8	-0.1	8.4	8.1	-2.7
スクラップ類	4.9	132.8	r 187.1	-29.0	r -16.2	-23.1	r 8.8	-50.6
<参考>								
電気・電子機器	129.0	88.4	88.7	-0.3	-0.1	-2.6	-2.6	-0.3

(注) 1. r:訂正值

2. 「電気・電子機器」は、「電気機器」、「情報通信機器」、「電子部品・デバイス」を統合した参考系列。

3. 「夏季電力料金調整後」は、7月から9月の夏季電力割増料金を調整したベースの指数。

輸 出 物 価 指 数 (2008年10月速報)

指数は2005年平均 = 100

	ウエイト	指 数 (速報)		前月比 (速報)			前年同月比 (速報)			3か月前比 (速報)	
		9月 (確報)	r	円	9月	契約通貨	円	9月	契約通貨	円	契約通貨
				ベース	(確報)	ベース	ベース	(確報)	ベース	ベース	ベース
総 平 均	1,000.0	95.5	r 102.5	% -6.8	% r -2.9	% -1.8	% -8.7	% r -1.3	% 1.9	% -9.4	% -3.3
織 維 品	14.7	102.4	r 107.6	-4.8	r -2.0	0.2	-5.5	r -0.4	5.9	-4.9	0.1
化 学 製 品	87.2	107.7	r 121.2	-11.1	r -6.1	-6.6	-8.0	r 4.0	3.2	-16.6	-12.2
金 属 ・ 同 製 品	88.5	131.9	r 152.8	-13.7	r -3.2	-8.9	-2.7	r 14.5	9.8	-17.1	-12.4
一 般 機 器	195.4	97.3	r 101.3	-3.9	r -2.2	0.5	-6.5	r -1.8	2.7	-5.7	0.5
電 気 ・ 電 子 機 器	294.4	78.2	r 82.0	-4.6	r -2.0	-0.5	-14.1	r -10.2	-5.8	-6.3	-1.4
輸 送 用 機 器	223.7	92.8	r 99.1	-6.4	r -3.0	0.4	-10.9	r -4.2	1.9	-9.0	0.5
精 密 機 器	18.5	92.1	r 96.8	-4.9	r -2.1	0.1	-9.4	r -4.0	0.6	-6.1	0.1
そ の 他 産 品 ・ 製 品	77.6	108.9	r 115.1	-5.4	r -2.3	-0.7	-0.5	r 7.0	11.5	-7.5	-1.9

(注) r : 訂正值

輸 入 物 価 指 数 (2008年10月速報)

指数は2005年平均 = 100

	ウエイト	指 数 (速報)		前月比 (速報)			前年同月比 (速報)			3か月前比 (速報)	
		9月 (確報)	r	円	9月	契約通貨	円	9月	契約通貨	円	契約通貨
				ベース	(確報)	ベース	ベース	(確報)	ベース	ベース	ベース
総 平 均	1,000.0	129.6	r 145.7	% -11.1	% r -6.7	% -6.4	% 3.3	% r 19.9	% 16.3	% -15.1	% -10.4
食 料 品 ・ 飼 料	82.3	122.2	r 138.2	-11.6	r -5.5	-6.2	-7.3	r 8.6	5.6	-16.9	-10.9
織 維 品	60.5	102.7	r 105.9	-3.0	r -0.8	-0.2	-3.8	r 0.1	2.7	-2.6	0.5
金 属 ・ 同 製 品	94.8	141.8	r 168.0	-15.6	r -6.4	-11.0	-14.5	r 5.5	-3.1	-24.0	-19.9
木 材 ・ 同 製 品	23.2	118.5	r 127.6	-7.1	r -3.1	-0.5	-3.9	r 4.7	11.4	-8.8	-0.5
石 油 ・ 石 炭 ・ 天 然 ガ ス	275.5	186.5	r 221.7	-15.9	r -10.7	-10.7	27.7	r 61.5	46.9	-20.8	-15.9
化 学 製 品	69.0	124.6	r 130.5	-4.5	r -2.7	-0.6	5.4	r 14.2	15.5	-5.4	-1.1
一 般 機 器	51.8	110.0	r 115.8	-5.0	r -2.4	0.4	-8.4	r -2.4	3.2	-6.2	0.8
電 気 ・ 電 子 機 器	205.4	83.7	r 86.9	-3.7	r -2.1	-0.6	-12.4	r -9.3	-5.3	-5.0	-1.8
輸 送 用 機 器	38.6	97.4	r 100.6	-3.2	r -1.9	0.4	-6.9	r -3.2	0.7	-4.7	0.2
精 密 機 器	21.9	97.8	r 103.5	-5.5	r -2.5	0.0	-12.1	r -5.9	-1.7	-7.6	0.2
そ の 他 産 品 ・ 製 品	77.0	108.4	r 116.5	-7.0	r -2.3	-1.9	-6.0	r 2.6	6.1	-7.7	-2.0

(注) r : 訂正值

〔参考〕 需要段階別・用途別指数（2008年10月速報）

指数は2005年平均 = 100

	ウエイト	指 数		前月比		前年同月比		3か月前比
		(速報)	9月 (確報)	(速報)	9月 (確報)	(速報)	9月 (確報)	(速報)
国内需要財	1,000.000	113.5	118.0	% -3.8	% r -2.1	% 4.4	% 9.6	% -5.3
国内品	813.030	109.8	111.6	-1.6	r -0.6	4.8	6.8	-2.1
輸入品	186.970	129.6	r 145.7	-11.1	-6.7	3.3	r 19.9	-15.1
素原材料	78.589	160.5	r 187.9	-14.6	r -9.4	14.9	r 40.9	-20.5
国内品	21.900	106.6	r 117.0	-8.9	r -5.6	-4.5	r 3.6	-19.4
輸入品	56.689	181.3	r 215.3	-15.8	r -10.1	20.4	r 52.4	-20.7
中間財	517.130	117.1	120.5	-2.8	-1.1	5.6	9.3	-3.6
国内品	448.624	117.1	119.3	-1.8	-0.7	7.3	9.9	-2.1
輸入品	68.506	116.6	r 128.2	-9.0	r -4.4	-5.0	r 6.4	-13.0
最終財	404.281	99.9	101.2	-1.3	r -0.5	0.1	1.7	-1.7
国内品	342.506	100.5	101.2	-0.7	-0.2	1.7	2.6	-0.7
輸入品	61.775	96.5	r 101.3	-4.7	-2.4	-8.4	r -3.1	-6.8
資本財	131.235	98.1	98.6	-0.5	r 0.0	-0.6	0.0	-0.4
国内品	115.697	99.9	99.9	0.0	0.2	1.1	1.2	0.3
輸入品	15.538	84.4	r 88.4	-4.5	r -2.3	-13.9	r -9.8	-6.9
消費財	273.046	100.7	102.5	-1.8	-0.7	0.4	2.6	-2.3
国内品	226.809	100.7	r 101.9	-1.2	r -0.3	2.0	r 3.5	-1.4
輸入品	46.237	100.5	r 105.7	-4.9	-2.4	-6.9	-0.8	-6.8
耐久消費財	82.800	90.1	r 90.9	-0.9	-0.3	-3.2	r -3.0	-1.1
国内品	68.853	90.1	r 90.4	-0.3	r -0.1	-2.1	r -2.5	-0.3
輸入品	13.947	90.1	r 93.1	-3.2	-1.7	-8.6	r -5.5	-4.9
非耐久消費財	190.246	105.3	r 107.6	-2.1	r -0.7	1.8	r 4.9	-2.8
国内品	157.956	105.4	r 106.9	-1.4	r -0.3	3.7	r 5.7	-1.7
輸入品	32.290	105.1	r 111.2	-5.5	r -2.6	-6.1	r 1.0	-7.4

(注) 1. r : 訂正值

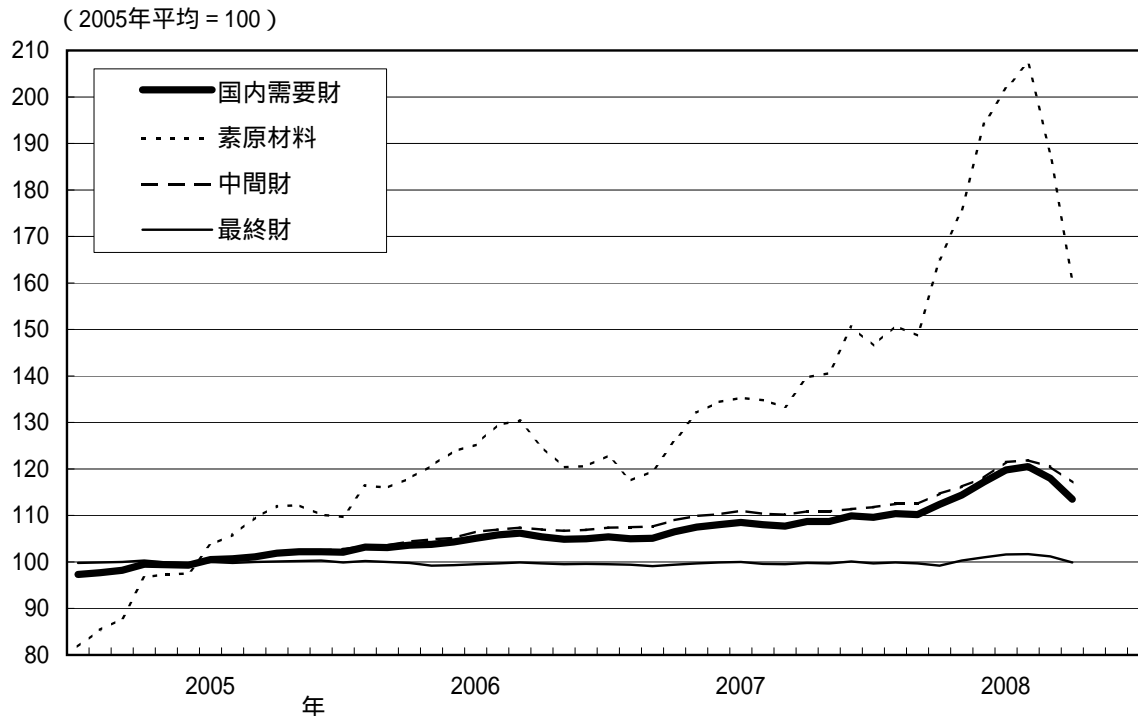
2. 本指数は、企業物価指数を需要段階別・用途別に分類し、組替えることにより作成したもの。
 具体的には、国内企業物価指数および輸入物価指数（円ベース）の採用品目を国内需要財（国内品および輸入品）とし、生産活動のために使用、消費されるものを「素原材料」（未加工のもの）と「中間財」（加工過程を経たもの）に、最終需要にあてられるものを「最終財」に分類し、さらにその内訳として、用途別の分類項目を設定している。このほか、輸出物価指数（円ベース）の採用品目を輸出品とし、用途別の分類項目を設定しているが、本表では掲載を省略している。

(概況：前月比変化に寄与した主な品目)

国内需要財 (円ベース)		前月比	-3.8 %
需要段階別分類	前月比	寄与した主な品目	
素原材料 <ウエイト 78.589>	-14.6 %	精米、マンガン鉱(I) 原油(I)、鉄くず、銅鉱(I)、液化天然ガス(I)、 とうもろこし(I)	
中間財 <同 517.130>	-2.8 %	駆動・伝導・操縦装置部品、石炭コークス、 か性ソーダ、段ボール箱 C重油、ナフサ(I)、軽油、A重油、ガソリン、銅地金	
最終財 <同 404.281>	-1.3 %		
資本財 <同 131.235>	-0.5 %	コンベヤ、業務用エアコン 電力ケーブル、表示装置(I)、医療用機器(I)	
耐久消費財 <同 82.800>	-0.9 %	小型乗用車、電子レンジ(I) ルームエアコン、木製家具(I)、オーディオ(I)、携帯電話機	
非耐久消費財 <同 190.246>	-2.1 %	精米、豆腐、生めん ガソリン、灯油、豚肉、液化石油ガス(I)、チーズ(I)	

- (注) 1. (I):輸入品を示す。(I)を付していない品目は国内品。
2. 、 はそれぞれ前月比上昇、下落を示す。

(国内需要財の指数推移)



〔参考〕 連鎖方式による国内企業物価指数（2008年10月速報）

指数は2005年平均 = 100

	ウエイト	指数 (速報)		前月比 (速報)		前年同月比 (速報)		3か月前比 (速報)
		9月 (確報)	9月 (確報)	%	%	%	%	
総平均	1,000.0	108.9	110.3	-1.3	r -0.5	4.6	6.2	-1.5
夏季電力料金調整後	1,000.0	108.9	r 110.2	-1.2	-0.4	4.5	r 6.3	-1.4
工業製品	920.6	108.8	r 110.0	-1.1	r -0.3	4.6	r 6.3	-1.1
加工食品	109.6	107.8	r 107.8	0.0	r 0.7	6.1	r 6.5	0.8
繊維製品	12.2	108.8	108.4	0.4	0.7	2.1	2.3	1.9
製材・木製品	9.8	109.3	109.1	0.2	0.0	-0.5	-1.3	0.7
パルプ・紙・同製品	27.4	114.1	r 111.2	2.6	r 0.3	7.3	r 6.5	3.1
化学製品	83.3	112.5	114.5	-1.7	-0.3	4.2	6.7	-1.3
プラスチック製品	37.9	110.5	r 109.7	0.7	r 0.7	4.1	r 3.7	2.1
石油・石炭製品	60.6	154.5	175.6	-12.0	-5.1	16.5	37.7	-16.1
窯業・土石製品	25.5	107.4	106.8	0.6	0.2	5.0	4.6	1.1
鉄鋼	54.4	143.3	r 143.9	-0.4	r -0.1	28.9	r 30.0	0.8
非鉄金属	26.5	129.8	143.7	-9.7	-3.6	-15.1	-4.4	-14.8
金属製品	37.2	110.4	r 110.6	-0.2	r 0.2	5.3	r 5.8	0.2
一般機器	109.3	101.7	101.4	0.3	0.1	1.5	1.2	0.7
電気機器	52.6	96.0	96.1	-0.1	0.0	-1.2	-1.2	0.0
情報通信機器	41.6	75.4	r 76.1	-0.9	r -0.4	-6.1	r -6.3	-1.0
電子部品・デバイス	31.4	85.4	85.7	-0.4	-0.3	-4.2	-3.9	-1.0
輸送用機器	129.0	102.6	r 101.2	1.4	r 0.7	3.0	r 1.5	2.1
精密機器	11.0	98.0	98.1	-0.1	0.3	0.3	0.1	0.4
その他工業製品	61.3	104.8	104.4	0.4	0.0	3.0	2.8	0.8
農林水産物	23.6	98.2	r 99.6	-1.4	r -0.8	2.3	r 1.6	-2.5
鉱産物	3.6	110.5	110.5	0.0	2.7	4.6	4.6	2.8
電力・都市ガス・水道	46.1	112.6	116.0	-2.9	-0.1	8.5	8.2	-2.8
スクラップ類	6.1	130.8	r 184.6	-29.1	r -15.7	-23.7	r 8.0	-50.0
<参考>								
電気・電子機器	125.6	86.2	r 86.6	-0.5	r -0.2	-3.6	r -3.6	-0.6

(注) 1. r:訂正值

2. 「電気・電子機器」は、「電気機器」、「情報通信機器」、「電子部品・デバイス」を統合した参考系列。

3. 「夏季電力料金調整後」は、7月から9月の夏季電力割増料金を調整したベースの指数。

4. ウエイト算定年次は2006年。

以上