



本件の公表時刻は 8 時 5 0 分

2008年12月10日
日本銀行調査統計局

企業物価指数 (2008年11月速報)

- 指数は2005年平均=100、前期(月)比、< >内3か月前比、()内前年比、%

| | 国内企業物価 | | 輸出物価 | | 輸入物価 | | (参考) |
|-----------|----------------------------|-------------------|---------------|-----------------|----------------|------------------|------------------|
| | | 夏季電力料金 調整後 | 円 ベース | 契約通貨 ベース | 円 ベース | 契約通貨 ベース | 為替相場 円/ドル |
| 2006年 | - < - > (2.2) | - < - > | - (3.1) | - (-0.7) | - (13.9) | - (9.2) | (5.6) |
| 2007 | - < - > (1.8) | - < - > | - (2.2) | - (0.2) | - (7.5) | - (6.0) | (1.3) |
| 07年指数 | 104.0 | 103.9 | 105.4 | 99.5 | 122.4 | 115.7 | 117.84 |
| 2006年度 | - < - > (2.0) | - < - > | - (3.2) | - (0.3) | - (10.7) | - (7.7) | (3.3) |
| 2007 | - < - > (2.3) | - < - > | - (-0.2) | - (0.2) | - (8.0) | - (9.9) | (-2.3) |
| 07年度指数 | 104.9 | 104.8 | 103.8 | 99.7 | 124.9 | 121.2 | 114.28 |
| 2007年 Q2 | 1.1 < - > (1.8) | 1.1 < - > | 1.8 (5.5) | 0.7 (0.8) | 5.4 (9.4) | 4.3 (4.4) | 1.1 |
| Q3 | 0.9 < - > (1.6) | 0.7 < - > | -1.4 (1.5) | 0.0 (-0.4) | 0.2 (4.8) | 2.1 (3.2) | -2.4 |
| Q4 | 0.5 < - > (2.4) | 0.7 < - > | -2.7 (-1.7) | -0.5 (-0.3) | 2.8 (9.2) | 5.9 (12.2) | -4.0 |
| 2008年 Q1 | 1.0 < - > (3.5) | 1.0 < - > | -3.7 (-6.0) | 0.8 (1.0) | 0.3 (8.8) | 6.2 (19.9) | -7.0 |
| Q2 | 2.4 < - > (4.9) | 2.4 < - > | 2.7 (-5.1) | 2.7 (3.0) | 10.2 (13.8) | 10.9 (27.5) | -0.7 |
| Q3 | 2.9 < - > (7.1) | 2.8 < - > | 2.7 (-1.2) | 1.3 (4.3) | 8.2 (23.0) | 5.8 (32.1) | 3.0 |
| Q3指数 | 112.0 | 111.8 | 104.5 | 104.1 | 151.5 | 153.8 | 107.66 |
| 2007年 10月 | 0.3 < 0.2 > (2.0) | 0.5 < 0.4 > | 0.7 (-0.6) | -0.1 (-0.3) | 3.3 (6.9) | 2.6 (8.3) | 0.6 |
| 11月 | 0.2 < 0.4 > (2.3) | 0.2 < 0.6 > | -2.6 (-2.3) | -0.3 (-0.3) | -0.7 (8.3) | 2.4 (12.4) | -3.9 |
| 12月 | 0.4 < 0.9 > (2.7) | 0.4 < 1.1 > | 0.4 (-2.1) | -0.1 (-0.3) | 4.1 (12.5) | 3.3 (15.9) | 1.0 |
| 2008年 1月 | 0.3 < 0.9 > (3.1) | 0.3 < 0.9 > | -2.4 (-5.8) | 0.4 (0.5) | -2.2 (7.1) | 1.2 (16.8) | -4.2 |
| 2月 | 0.5 < 1.1 > (3.6) | 0.5 < 1.1 > | 0.5 (-5.2) | 0.6 (1.1) | 1.6 (11.0) | 1.9 (21.3) | -0.4 |
| 3月 | 0.5 < 1.2 > (3.9) | 0.5 < 1.2 > | -3.0 (-6.8) | 0.7 (1.5) | -2.7 (8.3) | 1.9 (21.5) | -5.9 |
| 4月 | 0.8 < 1.8 > (4.0) | 0.8 < 1.8 > | 2.5 (-5.9) | 1.2 (2.5) | 6.1 (11.3) | 4.9 (24.9) | 1.6 |
| 5月 | 1.2 < 2.5 > (4.9) | 1.2 < 2.5 > | 1.7 (-5.6) | 0.7 (2.9) | 4.1 (12.0) | 2.9 (25.7) | 1.6 |
| 6月 | 0.9 < 3.0 > (5.8) | 0.9 < 3.0 > | 2.8 (-4.1) | 1.0 (3.7) | 7.3 (18.2) | 5.1 (31.7) | 2.6 |
| 7月 | 2.1 < 4.3 > (7.3) | 1.9 < 4.1 > | 1.2 (-2.8) | 1.2 (4.9) | 2.7 (21.7) | 2.8 (35.0) | -0.1 |
| 8月 | 0.1 < 3.1 > (7.4) | 0.1 < 2.9 > | 0.2 (0.6) | -0.8 (4.3) | 2.3 (27.2) | 0.4 (34.1) | 2.3 |
| 9月 | -0.6 < 1.5 > (6.8) | -0.6 < 1.4 > | -2.9 (-1.3) | -0.8 (3.7) | -6.7 (19.9) | -4.7 (r 27.4) | -2.3 |
| 10月 確報 | r -1.4 < r -2.0 > (r 5.0) | r -1.3 < r -1.8 > | -6.8 (-8.7) | r -1.9 (r 1.8) | r -11.0 (3.3) | r -6.2 (r 16.5) | -5.8 |
| 11月 速報 | -1.9 < -3.9 > (2.8) | -1.9 < -3.7 > | -4.4 (-10.4) | -1.3 (0.8) | -12.2 (-8.6) | -9.6 (2.8) | -3.7 (-13.0) |
| 11月指数 | 107.9 | 107.9 | 91.3 | 100.0 | 113.9 | 126.4 | 96.85 |

(注) 1. Q1は1~3月、Q2は4~6月、Q3は7~9月、Q4は10~12月平均を示す。為替は符号がマイナスの場合、円高を示す。

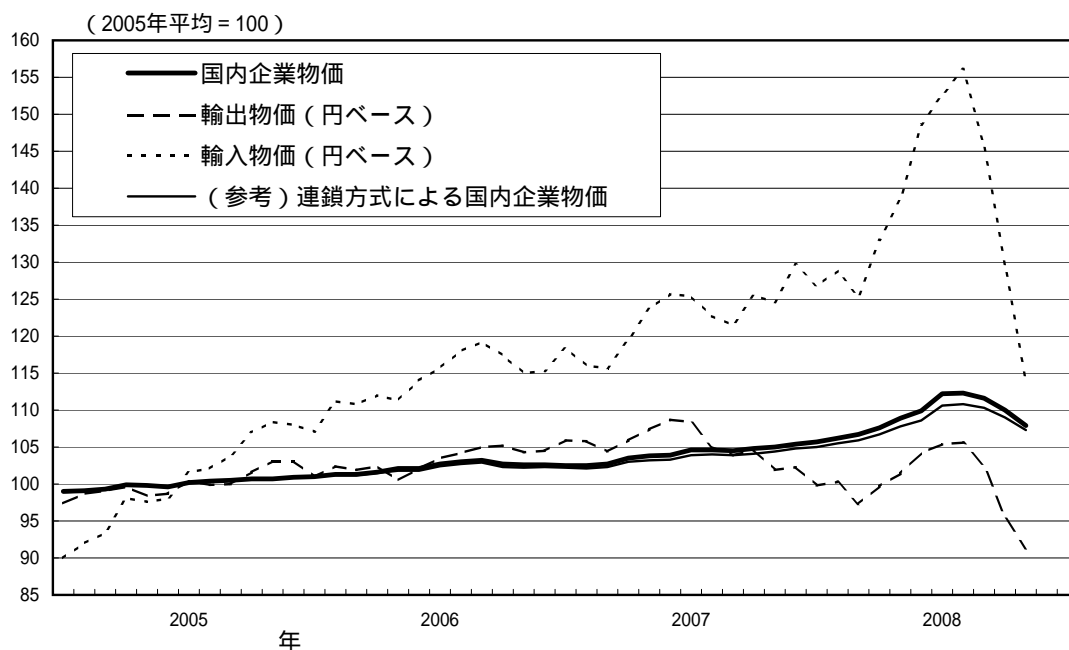
2. r:訂正值

次回の企業物価指数 (2008年12月速報、2008年11月確報) の公表日は、1月15日 (木)。

(概況：前月比変化に寄与した主な類別・品目)

| 国内企業物価 | | 前月比 -1.9 % |
|---------------|----------|--|
| 類別 | 寄与度 | 寄与した主な品目 |
| 石油・石炭製品 | -1.05 %p | ガソリン、軽油、灯油、A重油 |
| 化学製品 | -0.25 %p | ベンゼン、プロピレン、エチレン、ポリプロピレン |
| 非鉄金属 | -0.25 %p | 銅地金、プラスチック被覆銅線、 アルミニウム合金・同二次合金地金、銅条 |
| スクラップ類 | -0.22 %p | 鉄くず、アルミニウム・同合金くず |
| 鉄鋼 | -0.10 %p | 小形棒鋼、一般形鋼、H形鋼、鉄鋼切断品(薄板) |
| 電力・都市ガス・水道 | 0.03 %p | 大口都市ガス |
| 加工食品 | 0.02 %p | 小麦粉、菓子パン |
| 輸出物価(契約通貨ベース) | | 前月比 -1.3 % |
| 類別 | 寄与度 | 寄与した主な品目 |
| 化学製品 | -0.77 %p | スチレンモノマー、塩化ビニルモノマー、塩化ビニル樹脂、 トルイレンジイソシアネート、ポリプロピレン |
| 金属・同製品 | -0.47 %p | 銅地金、ステンレス鋼板、銅条、金地金、銅管 |
| その他産品・製品 | -0.09 %p | 古紙、軽油 |
| 一般機器 | 0.03 %p | 建設機械、電動工具、変速機 |
| 輸出物価(円ベース) | | 前月比 -4.4 % |
| 輸入物価(契約通貨ベース) | | 前月比 -9.6 % |
| 類別 | 寄与度 | 寄与した主な品目 |
| 石油・石炭・天然ガス | -7.88 %p | 原油、ナフサ、液化石油ガス、液化天然ガス |
| 金属・同製品 | -1.00 %p | 銅鉱、モリブデン鉱、アルミニウム地金、コバルト地金、 ロジウム |
| 化学製品 | -0.40 %p | 汎用プラスチック、メタノール、アクリロニトリル |
| 食料品・飼料 | -0.24 %p | とうもろこし、大豆、パーム油、小麦 |
| 一般機器 | 0.07 %p | 原動機、自動車用内燃機関部品 |
| 輸入物価(円ベース) | | 前月比 -12.2 % |

(総平均の指数推移)



国内企業物価指数（2008年11月速報）

指数は2005年平均 = 100

| | ウエイト | 指数 (速報) | | 前月比 (速報) | | 前年同月比 (速報) | | 3か月前比 (速報) |
|------------|---------|-------------|---------|-------------|---------|---------------|---------|---------------|
| | | 10月 (確報) | r | % | r | % | r | |
| 総平均 | 1,000.0 | 107.9 | r 110.0 | -1.9 | r -1.4 | 2.8 | r 5.0 | -3.9 |
| 夏季電力料金調整後 | 1,000.0 | 107.9 | r 110.0 | -1.9 | r -1.3 | 2.8 | r 5.0 | -3.7 |
| 工業製品 | 918.8 | 108.1 | r 110.0 | -1.7 | r -1.3 | 3.0 | r 5.1 | -3.4 |
| 加工食品 | 114.5 | 108.4 | r 108.3 | 0.1 | r 0.2 | 6.5 | r 6.5 | 1.0 |
| 繊維製品 | 13.1 | 108.9 | r 109.4 | -0.5 | r 0.6 | 2.2 | r 2.3 | 0.9 |
| 製材・木製品 | 10.2 | 108.6 | 109.0 | -0.4 | 0.3 | -0.5 | -0.7 | -0.1 |
| パルプ・紙・同製品 | 28.5 | 115.6 | r 115.2 | 0.3 | r 3.4 | 8.0 | r 8.2 | 4.0 |
| 化学製品 | 85.2 | 110.5 | 113.8 | -2.9 | -1.9 | 1.7 | 5.0 | -5.2 |
| プラスチック製品 | 38.7 | 111.4 | 111.4 | 0.0 | 0.8 | 4.2 | 4.7 | 1.7 |
| 石油・石炭製品 | 53.8 | 134.5 | r 156.0 | -13.8 | r -11.2 | -3.1 | r 17.6 | -27.6 |
| 窯業・土石製品 | 25.9 | 108.5 | r 108.3 | 0.2 | 0.7 | 5.5 | r 5.6 | 1.2 |
| 鉄鋼 | 52.6 | 140.5 | r 142.5 | -1.4 | r -0.6 | 25.9 | r 27.8 | -2.1 |
| 非鉄金属 | 22.5 | 117.0 | r 129.0 | -9.3 | r -10.7 | -20.7 | r -16.9 | -22.3 |
| 金属製品 | 37.6 | 110.8 | 111.1 | -0.3 | -0.2 | 5.5 | 5.6 | -0.2 |
| 一般機器 | 108.4 | 102.2 | r 102.3 | -0.1 | r 0.5 | 1.7 | r 1.8 | 0.5 |
| 電気機器 | 53.3 | 97.0 | 96.7 | 0.3 | -0.1 | -0.8 | -1.0 | 0.3 |
| 情報通信機器 | 41.4 | 77.8 | r 77.9 | -0.1 | r -1.0 | -6.0 | r -5.2 | -1.4 |
| 電子部品・デバイス | 34.3 | 87.6 | r 87.7 | -0.1 | r -0.5 | -2.7 | r -3.1 | -0.8 |
| 輸送用機器 | 124.8 | 103.1 | 103.1 | 0.0 | 1.6 | 3.2 | 3.3 | 2.2 |
| 精密機器 | 10.6 | 98.8 | r 98.8 | 0.0 | r -0.1 | 0.6 | r 0.6 | 0.3 |
| その他工業製品 | 63.4 | 105.7 | r 105.7 | 0.0 | r 0.4 | 3.5 | r 3.7 | 0.5 |
| 農林水産物 | 25.9 | 97.3 | r 98.2 | -0.9 | r -1.3 | 1.2 | r 2.3 | -3.0 |
| 鉱産物 | 3.9 | 111.6 | 111.6 | 0.0 | 0.0 | 5.3 | 5.3 | 3.1 |
| 電力・都市ガス・水道 | 46.5 | 113.2 | 112.6 | 0.5 | -2.8 | 8.8 | 8.4 | -2.4 |
| スクラップ類 | 4.9 | 82.9 | 132.8 | -37.6 | -29.0 | -50.7 | -23.1 | -62.9 |
| <参考> | | | | | | | | |
| 電気・電子機器 | 129.0 | 88.3 | r 88.2 | 0.1 | r -0.6 | -2.9 | r -2.9 | -0.6 |

(注) 1. r:訂正值

2. 「電気・電子機器」は、「電気機器」、「情報通信機器」、「電子部品・デバイス」を統合した参考系列。
3. 「夏季電力料金調整後」は、7月から9月の夏季電力割増料金を調整したベースの指数。

輸 出 物 価 指 数 (2008年11月速報)

指数は2005年平均 = 100

| | ウエイト | 指 数 (速報) | | 前月比 (速報) | | | 前年同月比 (速報) | | | 3か月前比 (速報) | |
|-----------------|---------|-------------|---------|----------|-------------|-------------|------------|-------------|-------------|------------|-------------|
| | | 10月 (確報) | r | 円 ベース | 10月 (確報) | 契約通貨 ベース | 円 ベース | 10月 (確報) | 契約通貨 ベース | 円 ベース | 契約通貨 ベース |
| | | | | % | % | % | % | % | % | % | |
| 総 平 均 | 1,000.0 | 91.3 | 95.5 | -4.4 | -6.8 | -1.3 | -10.4 | -8.7 | 0.8 | -13.5 | -3.9 |
| 織 維 品 | 14.7 | 97.4 | r 101.3 | -3.8 | r -5.9 | -0.7 | -7.5 | r -6.5 | 3.6 | -11.3 | -1.7 |
| 化 学 製 品 | 87.2 | 95.9 | r 107.1 | -10.5 | r -11.6 | -7.7 | -16.0 | r -8.5 | -5.8 | -25.7 | -18.0 |
| 金 属 ・ 同 製 品 | 88.5 | 122.9 | r 132.1 | -7.0 | r -13.5 | -3.8 | -5.2 | r -2.6 | 7.1 | -22.1 | -13.4 |
| 一 般 機 器 | 195.4 | 95.1 | r 97.8 | -2.8 | r -3.5 | 0.2 | -7.1 | r -6.1 | 3.3 | -8.2 | 1.1 |
| 電 気 ・ 電 子 機 器 | 294.4 | 76.2 | 78.2 | -2.6 | -4.6 | 0.0 | -13.8 | -14.1 | -5.3 | -9.0 | -1.0 |
| 輸 送 用 機 器 | 223.7 | 89.2 | r 92.9 | -4.0 | r -6.3 | 0.1 | -11.8 | r -10.8 | 2.8 | -12.7 | 0.6 |
| 精 密 機 器 | 18.5 | 89.1 | r 91.9 | -3.0 | r -5.1 | 0.0 | -10.3 | r -9.5 | 0.5 | -9.9 | -0.1 |
| そ の 他 産 品 ・ 製 品 | 77.6 | 103.1 | r 107.4 | -4.0 | r -6.7 | -1.0 | -4.7 | r -1.8 | 7.3 | -12.5 | -3.1 |

(注) r : 訂正值

輸 入 物 価 指 数 (2008年11月速報)

指数は2005年平均 = 100

| | ウエイト | 指 数 (速報) | | 前月比 (速報) | | | 前年同月比 (速報) | | | 3か月前比 (速報) | |
|---------------------|---------|-------------|---------|----------|-------------|-------------|------------|-------------|-------------|------------|-------------|
| | | 10月 (確報) | r | 円 ベース | 10月 (確報) | 契約通貨 ベース | 円 ベース | 10月 (確報) | 契約通貨 ベース | 円 ベース | 契約通貨 ベース |
| | | | | % | % | % | % | % | % | % | |
| 総 平 均 | 1,000.0 | 113.9 | r 129.7 | -12.2 | r -11.0 | -9.6 | -8.6 | 3.3 | 2.8 | -27.0 | -19.2 |
| 食 料 品 ・ 飼 料 | 82.3 | 114.4 | r 122.4 | -6.5 | r -11.4 | -3.0 | -12.7 | r -7.1 | 0.0 | -21.8 | -11.7 |
| 織 維 品 | 60.5 | 102.1 | r 104.1 | -1.9 | r -1.7 | -0.3 | -2.6 | r -2.5 | 3.9 | -4.4 | 1.1 |
| 金 属 ・ 同 製 品 | 94.8 | 124.5 | r 142.1 | -12.4 | r -15.2 | -9.5 | -19.8 | r -14.3 | -9.3 | -30.6 | -22.9 |
| 木 材 ・ 同 製 品 | 23.2 | 111.6 | 118.5 | -5.8 | -7.1 | -1.9 | -5.8 | -3.9 | 10.1 | -15.3 | -2.7 |
| 石 油 ・ 石 炭 ・ 天 然 ガ ス | 275.5 | 144.6 | 186.5 | -22.5 | -15.9 | -19.5 | -4.4 | 27.7 | 9.8 | -41.8 | -34.3 |
| 化 学 製 品 | 69.0 | 115.1 | r 125.4 | -8.2 | r -3.9 | -6.1 | -3.7 | r 6.1 | 5.6 | -14.2 | -7.2 |
| 一 般 機 器 | 51.8 | 107.5 | r 109.8 | -2.1 | r -5.2 | 1.6 | -8.3 | r -8.6 | 4.6 | -9.4 | 2.1 |
| 電 気 ・ 電 子 機 器 | 205.4 | 81.8 | 83.7 | -2.3 | -3.7 | -0.3 | -11.7 | -12.4 | -4.8 | -7.9 | -1.7 |
| 輸 送 用 機 器 | 38.6 | 95.9 | r 97.3 | -1.4 | r -3.3 | 1.1 | -6.5 | r -7.0 | 2.1 | -6.4 | 1.4 |
| 精 密 機 器 | 21.9 | 93.9 | r 97.5 | -3.7 | r -5.8 | 0.0 | -14.0 | r -12.4 | -2.2 | -11.5 | -0.2 |
| そ の 他 産 品 ・ 製 品 | 77.0 | 104.3 | 108.4 | -3.8 | -7.0 | -0.5 | -6.9 | -6.0 | 5.4 | -12.6 | -2.5 |

(注) r : 訂正值

〔参考〕 需要段階別・用途別指数（2008年11月速報）

指数は2005年平均 = 100

| | ウエイト | 指 数 | | 前月比 | | 前年同月比 | | 3か月前比 |
|--------|-----------|-------|-------------|--------|-------------|-------|-------------|--------|
| | | (速報) | 10月 (確報) | (速報) | 10月 (確報) | (速報) | 10月 (確報) | (速報) |
| 国内需要財 | 1,000.000 | 109.1 | r 113.7 | % -4.0 | % r -3.6 | % 0.4 | % r 4.6 | % -9.5 |
| 国内品 | 813.030 | 107.9 | r 110.0 | -1.9 | r -1.4 | 2.8 | r 5.0 | -3.9 |
| 輸入品 | 186.970 | 113.9 | r 129.7 | -12.2 | r -11.0 | -8.6 | 3.3 | -27.0 |
| 素原材料 | 78.589 | 133.1 | r 160.8 | -17.2 | r -14.4 | -5.3 | r 15.1 | -35.8 |
| 国内品 | 21.900 | 97.6 | r 106.8 | -8.6 | r -8.7 | -11.8 | r -4.3 | -21.2 |
| 輸入品 | 56.689 | 146.8 | r 181.6 | -19.2 | r -15.6 | -3.5 | r 20.6 | -38.7 |
| 中間財 | 517.130 | 113.6 | r 117.2 | -3.1 | r -2.7 | 2.4 | r 5.7 | -6.8 |
| 国内品 | 448.624 | 114.9 | r 117.3 | -2.0 | r -1.7 | 5.0 | r 7.5 | -4.3 |
| 輸入品 | 68.506 | 105.3 | r 116.5 | -9.6 | r -9.1 | -13.1 | r -5.1 | -21.5 |
| 最終財 | 404.281 | 98.5 | 99.9 | -1.4 | -1.3 | -1.2 | 0.1 | -3.1 |
| 国内品 | 342.506 | 99.5 | 100.5 | -1.0 | -0.7 | 0.5 | 1.7 | -1.9 |
| 輸入品 | 61.775 | 93.2 | r 96.8 | -3.7 | r -4.4 | -9.7 | r -8.2 | -10.2 |
| 資本財 | 131.235 | 97.8 | r 98.2 | -0.4 | r -0.4 | -0.4 | r -0.5 | -0.8 |
| 国内品 | 115.697 | 99.9 | r 100.0 | -0.1 | r 0.1 | 1.2 | r 1.2 | 0.2 |
| 輸入品 | 15.538 | 82.1 | r 84.5 | -2.8 | r -4.4 | -13.5 | r -13.8 | -9.3 |
| 消費財 | 273.046 | 98.9 | r 100.8 | -1.9 | r -1.7 | -1.5 | r 0.5 | -4.2 |
| 国内品 | 226.809 | 99.2 | 100.7 | -1.5 | -1.2 | 0.0 | 2.0 | -2.9 |
| 輸入品 | 46.237 | 97.0 | r 100.9 | -3.9 | r -4.5 | -8.5 | r -6.5 | -10.4 |
| 耐久消費財 | 82.800 | 89.8 | 90.1 | -0.3 | -0.9 | -3.4 | -3.2 | -1.5 |
| 国内品 | 68.853 | 90.2 | 90.1 | 0.1 | -0.3 | -2.3 | -2.1 | -0.3 |
| 輸入品 | 13.947 | 88.1 | r 90.2 | -2.3 | r -3.1 | -8.6 | r -8.5 | -7.0 |
| 非耐久消費財 | 190.246 | 102.8 | r 105.4 | -2.5 | r -2.0 | -0.8 | r 1.9 | -5.2 |
| 国内品 | 157.956 | 103.2 | 105.4 | -2.1 | -1.4 | 1.0 | 3.7 | -3.7 |
| 輸入品 | 32.290 | 100.8 | r 105.6 | -4.5 | r -5.0 | -8.4 | r -5.6 | -11.7 |

(注) 1. r : 訂正值

2. 本指数は、企業物価指数を需要段階別・用途別に分類し、組替えることにより作成したもの。
 具体的には、国内企業物価指数および輸入物価指数（円ベース）の採用品目を国内需要財（国内品および輸入品）とし、生産活動のために使用、消費されるものを「素原材料」（未加工のもの）と「中間財」（加工過程を経たもの）に、最終需要にあてられるものを「最終財」に分類し、さらにその内訳として、用途別の分類項目を設定している。このほか、輸出物価指数（円ベース）の採用品目を輸出品とし、用途別の分類項目を設定しているが、本表では掲載を省略している。

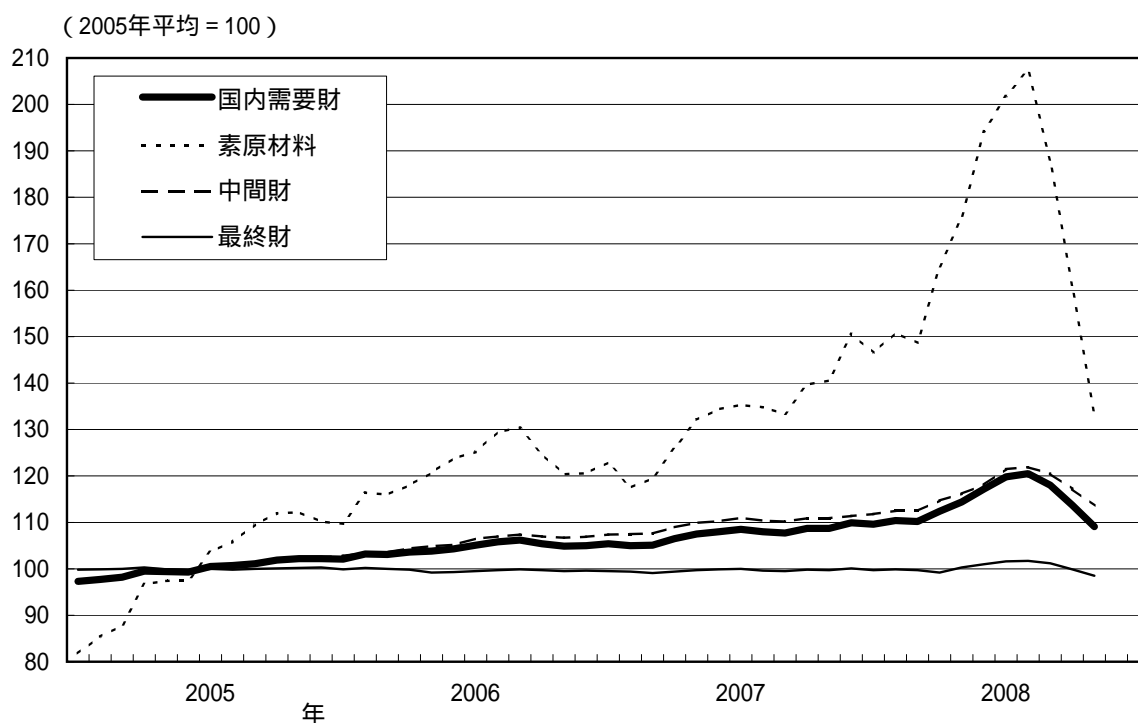
(概況：前月比変化に寄与した主な品目)

| 国内需要財 (円ベース) | | 前月比 | -4.0 % |
|-----------------------|---------|--|--------|
| 需要段階別分類 | 前月比 | 寄与した主な品目 | |
| 素原材料 <ウエイト 78.589> | -17.2 % | マンガン鉱(I) 原油(I)、鉄くず、銅鉱(I)、液化天然ガス(I)、 モリブデン鉱(I)、原料炭(I)、とうもろこし(I) | |
| 中間財 <同 517.130> | -3.1 % | 大口都市ガス、か性ソーダ、小麦粉、厚中板 ナフサ(I)、軽油、A重油、ガソリン、液化石油ガス(I) | |
| 最終財 <同 404.281> | -1.4 % | | |
| 資本財 <同 131.235> | -0.4 % | 小型トラック、掘さく機 電力ケーブル、医療用機器(I)、ポンプ(I) | |
| 耐久消費財 <同 82.800> | -0.3 % | ルームエアコン 木製家具(I)、時計(I)、カラーテレビ(I)、オーディオ(I) | |
| 非耐久消費財 <同 190.246> | -2.5 % | がん具(I)、菓子パン、プラスチック製日用品 ガソリン、灯油、液化石油ガス(I)、軽油、果実飲料 | |

(注) 1. (I):輸入品を示す。(I)を付していない品目は国内品。

2. 、 はそれぞれ前月比上昇、下落を示す。

(国内需要財の指数推移)



〔参考〕 連鎖方式による国内企業物価指数（2008年11月速報）

指数は2005年平均 = 100

| | ウエイト | 指数 (速報) | | 前月比 (速報) | | 前年同月比 (速報) | | 3か月前比 (速報) |
|------------|---------|-------------|-------------|-------------|---------|---------------|---------|---------------|
| | | 10月 (確報) | 10月 (確報) | % | % | % | % | |
| 総平均 | 1,000.0 | 107.3 | r 109.0 | -1.6 | r -1.2 | 2.8 | r 4.7 | -3.2 |
| 夏季電力料金調整後 | 1,000.0 | 107.4 | r 109.0 | -1.5 | r -1.1 | 2.8 | r 4.6 | -2.9 |
| 工業製品 | 920.6 | 107.3 | r 108.9 | -1.5 | r -1.0 | 2.8 | r 4.7 | -2.7 |
| 加工食品 | 109.6 | 108.1 | r 107.9 | 0.2 | r 0.1 | 6.3 | r 6.2 | 1.0 |
| 繊維製品 | 12.2 | 108.6 | r 109.0 | -0.4 | r 0.6 | 2.1 | r 2.3 | 0.9 |
| 製材・木製品 | 9.8 | 108.9 | r 109.4 | -0.5 | r 0.3 | -0.4 | -0.5 | -0.2 |
| パルプ・紙・同製品 | 27.4 | 115.2 | r 114.8 | 0.3 | r 3.2 | 7.9 | r 8.0 | 3.9 |
| 化学製品 | 83.3 | 109.6 | 112.5 | -2.6 | -1.7 | 1.2 | 4.2 | -4.6 |
| プラスチック製品 | 37.9 | 110.4 | 110.5 | -0.1 | 0.7 | 3.6 | 4.1 | 1.4 |
| 石油・石炭製品 | 60.6 | 135.4 | r 156.4 | -13.4 | r -10.9 | -2.3 | r 17.9 | -26.8 |
| 窯業・土石製品 | 25.5 | 107.7 | r 107.5 | 0.2 | r 0.7 | 5.2 | r 5.1 | 1.0 |
| 鉄鋼 | 54.4 | 141.3 | r 143.2 | -1.3 | r -0.5 | 26.8 | r 28.8 | -1.9 |
| 非鉄金属 | 26.5 | 118.1 | r 129.5 | -8.8 | r -9.9 | -19.3 | r -15.2 | -20.8 |
| 金属製品 | 37.2 | 110.2 | r 110.5 | -0.3 | r -0.1 | 5.4 | r 5.4 | -0.2 |
| 一般機器 | 109.3 | 101.8 | r 101.9 | -0.1 | r 0.5 | 1.7 | r 1.7 | 0.5 |
| 電気機器 | 52.6 | 96.3 | 96.0 | 0.3 | -0.1 | -0.9 | -1.2 | 0.2 |
| 情報通信機器 | 41.6 | 75.0 | r 75.1 | -0.1 | r -1.3 | -7.5 | r -6.5 | -1.8 |
| 電子部品・デバイス | 31.4 | 85.0 | r 85.1 | -0.1 | r -0.7 | -4.1 | r -4.5 | -1.2 |
| 輸送用機器 | 129.0 | 102.6 | 102.6 | 0.0 | 1.4 | 2.9 | 3.0 | 2.1 |
| 精密機器 | 11.0 | 98.0 | 98.0 | 0.0 | -0.1 | 0.3 | 0.3 | 0.2 |
| その他工業製品 | 61.3 | 104.7 | r 104.7 | 0.0 | r 0.3 | 2.8 | r 2.9 | 0.3 |
| 農林水産物 | 23.6 | 97.5 | r 98.3 | -0.8 | r -1.3 | 1.4 | r 2.4 | -2.9 |
| 鉱産物 | 3.6 | 110.5 | 110.5 | 0.0 | 0.0 | 4.5 | 4.6 | 2.7 |
| 電力・都市ガス・水道 | 46.1 | 113.3 | 112.6 | 0.6 | -2.9 | 8.9 | 8.5 | -2.4 |
| スクラップ類 | 6.1 | 82.3 | r 130.9 | -37.1 | -29.1 | -50.7 | -23.7 | -62.4 |
| <参考> | | | | | | | | |
| 電気・電子機器 | 125.6 | 86.1 | r 86.0 | 0.1 | r -0.7 | -3.9 | r -3.8 | -0.8 |

- (注) 1. r:訂正值
 2. 「電気・電子機器」は、「電気機器」、「情報通信機器」、「電子部品・デバイス」を統合した参考系列。
 3. 「夏季電力料金調整後」は、7月から9月の夏季電力割増料金を調整したベースの指数。
 4. ウエイト算定年次は2006年。

以上