

日本銀行ホームページから時系列データをダウンロードする際には、
「時系列統計データ検索サイト」をご利用ください。
<http://www.stat-search.boj.or.jp/index.html>



本件の公表時刻は 8 時 5 0 分

2009年1月15日
日本銀行調査統計局

企業物価指数（2008年12月速報）

付. 2008 年中の企業物価指数の動向

（特別掲載）暦年指数（総平均）の長期時系列

- 指数は2005年平均=100、前期(月)比、< >内3か月前比、()内前年比、%

	国内企業物価		輸出物価		輸入物価		(参考) 為替相場 円/ドル
		夏季電力料金 調整後	円 ベース	契約通貨 ベース	円 ベース	契約通貨 ベース	
2006 年	- < - > (2.2)	- < - >	- (3.1)	- (-0.7)	- (13.9)	- (9.2)	(5.6)
2007	- < - > (1.8)	- < - >	- (2.2)	- (0.2)	- (7.5)	- (6.0)	(1.3)
2008	- < - > (4.6)	- < - >	- (-6.0)	- (2.1)	- (8.9)	- (20.4)	(-12.2)
08年指数	108.8	108.8	99.1	101.6	133.3	139.3	103.46
2006 年度	- < - > (2.0)	- < - >	- (3.2)	- (0.3)	- (10.7)	- (7.7)	(3.3)
2007	- < - > (2.3)	- < - >	- (-0.2)	- (0.2)	- (8.0)	- (9.9)	(-2.3)
07年度指数	104.9	104.8	103.8	99.7	124.9	121.2	114.28
2007年 Q3	0.9 < - > (1.6)	0.7 < - >	-1.4 (1.5)	0.0 (-0.4)	0.2 (4.8)	2.1 (3.2)	-2.4
Q4	0.5 < - > (2.4)	0.7 < - >	-2.7 (-1.7)	-0.5 (-0.3)	2.8 (9.2)	5.9 (12.2)	-4.0
2008年 Q1	1.0 < - > (3.5)	1.0 < - >	-3.7 (-6.0)	0.8 (1.0)	0.3 (8.8)	6.2 (19.9)	-7.0
Q2	2.4 < - > (4.9)	2.4 < - >	2.7 (-5.1)	2.7 (3.0)	10.2 (13.8)	10.9 (27.5)	-0.7
Q3	2.9 < - > (7.1)	2.8 < - >	2.6 (-1.3)	1.2 (4.2)	8.2 (23.0)	5.8 (32.1)	3.0
Q4	-3.4 < - > (2.9)	-3.2 < - >	-12.9 (-11.7)	-4.3 (0.2)	-24.4 (-9.5)	-17.3 (3.2)	-10.5
Q4指数	108.2	108.2	90.9	99.5	114.6	127.2	96.32
2007年 11月	0.2 < 0.4 > (2.3)	0.2 < 0.6 >	-2.6 (-2.3)	-0.3 (-0.3)	-0.7 (8.3)	2.4 (12.4)	-3.9
12月	0.4 < 0.9 > (2.7)	0.4 < 1.1 >	0.4 (-2.1)	-0.1 (-0.3)	4.1 (12.5)	3.3 (15.9)	1.0
2008年 1月	0.3 < 0.9 > (3.1)	0.3 < 0.9 >	-2.4 (-5.8)	0.4 (0.5)	-2.2 (7.1)	1.2 (16.8)	-4.2
2月	0.5 < 1.1 > (3.6)	0.5 < 1.1 >	0.5 (-5.2)	0.6 (1.1)	1.6 (11.0)	1.9 (21.3)	-0.4
3月	0.5 < 1.2 > (3.9)	0.5 < 1.2 >	-3.0 (-6.8)	0.7 (1.5)	-2.7 (8.3)	1.9 (21.5)	-5.9
4月	0.8 < 1.8 > (4.0)	0.8 < 1.8 >	2.5 (-5.9)	1.2 (2.5)	6.1 (11.3)	4.9 (24.9)	1.6
5月	1.2 < 2.5 > (4.9)	1.2 < 2.5 >	1.7 (-5.6)	0.7 (2.9)	4.1 (12.0)	2.9 (25.7)	1.6
6月	0.9 < 3.0 > (5.8)	0.9 < 3.0 >	2.8 (-4.1)	1.0 (3.7)	7.3 (18.2)	5.1 (31.7)	2.6
7月	2.1 < 4.3 > (7.3)	1.9 < 4.1 >	1.2 (-2.8)	1.2 (4.9)	2.8 (21.8)	2.8 (35.0)	-0.1
8月	0.1 < 3.1 > (7.4)	0.1 < 2.9 >	0.1 (0.5)	-0.9 (4.2)	2.2 (27.2)	0.4 (34.1)	2.3
9月	-0.6 < 1.5 > (6.8)	-0.6 < 1.4 >	-2.9 (-1.4)	-0.8 (3.6)	-6.7 (19.8)	-4.7 (27.4)	-2.3
10月	-1.4 < -2.0 > (5.0)	-1.3 < -1.8 >	-7.0 (-9.0)	-2.1 (1.5)	-11.1 (3.2)	-6.4 (16.3)	-5.8
11月 確報	-1.9 < -3.9 > (2.8)	-1.9 < -3.7 >	-4.9 (-11.2)	-1.9 (-0.1)	-12.0 (-8.6)	-9.4 (2.8)	-3.7
12月 速報	-1.2 < -4.5 > (1.1)	-1.2 < -4.3 >	-3.8 (-14.9)	-0.6 (-0.6)	-11.9 (-22.7)	-8.4 (-8.8)	-5.5 (-18.6)
12月指数	106.6	106.6	87.1	98.5	100.3	115.8	91.53

(注) 1. Q1は1～3月、Q2は4～6月、Q3は7～9月、Q4は10～12月平均を示す。 為替は符号がマイナスの場合、円高を示す。

2. r:訂正值

次回の企業物価指数（2009年1月速報、2008年12月確報）の公表日は、2月12日（木）。

(概況：前月比変化に寄与した主な類別・品目)

国内企業物価		前月比 -1.2 %
類別	寄与度	寄与した主な品目
石油・石炭製品	-0.84 %p	ガソリン、軽油、A重油、灯油、 ジェット燃料油、液化石油ガス
非鉄金属	-0.15 %p	銅地金、アルミニウム合金・同二次合金地金、 銅条、プラスチック被覆銅線
鉄鋼	-0.13 %p	小形棒鋼、ステンレス鋼板、鉄鋼切断品(薄板)、H形鋼
化学製品	-0.12 %p	エチレン、プロピレン、低密度ポリエチレン、ポリプロピレン
一般機器	-0.02 %p	自動車用内燃機関部品
輸送用機器	0.06 %p	駆動・伝導・操縦装置部品
スクラップ類	0.03 %p	鉄くず
輸出物価(契約通貨ベース)		前月比 -0.6 %
類別	寄与度	寄与した主な品目
金属・同製品	-0.56 %p	銅地金、鉄くず、ステンレス鋼板、熱延広幅帯鋼、銅条
化学製品	-0.10 %p	トルイレンジイソシアネート、スチレンモノマー、 フェノール・ビスフェノールA、合成ゴム
その他産品・製品	-0.08 %p	軽油
一般機器	0.10 %p	旋盤、自動車用内燃機関・同部品、建設機械、 マシニングセンタ
輸送用機器	0.05 %p	自動車部品、普通乗用車
輸出物価(円ベース)		前月比 -3.8 %
輸入物価(契約通貨ベース)		前月比 -8.4 %
類別	寄与度	寄与した主な品目
石油・石炭・天然ガス	-7.21 %p	原油、液化天然ガス、ナフサ、液化石油ガス
金属・同製品	-0.57 %p	銅鉱、アルミニウム地金、ニッケル地金、モリブデン鉱
化学製品	-0.22 %p	メタノール、複合肥料、合成染料、汎用プラスチック
食料品・飼料	-0.21 %p	とうもろこし、小麦、こうりゃん、なたね、 マカロニ・スパゲッティ
その他産品・製品	-0.10 %p	天然ゴム、製紙さらしクラフトパルプ、 プラスチックフィルム・シート
電気・電子機器	-0.09 %p	モス型メモリ集積回路、表示装置、無線通信機器、 電子機器用変成器
一般機器	0.08 %p	原動機、自動車用内燃機関部品、ポンプ
輸入物価(円ベース)		前月比 -11.9 %

国内企業物価指数（2008年12月速報）

指数は2005年平均 = 100

	ウエイト	指数 (速報)		前月比 (速報)		前年同月比 (速報)		3か月前比 (速報)
		11月 (確報)	11月 (確報)	%	%	%	%	
総平均	1,000.0	106.6	107.9	-1.2	-1.9	1.1	2.8	-4.5
夏季電力料金調整後	1,000.0	106.6	107.9	-1.2	-1.9	1.1	2.8	-4.3
工業製品	918.8	106.6	r 108.0	-1.3	r -1.8	1.3	r 2.9	-4.3
加工食品	114.5	108.4	r 108.3	0.1	r 0.0	5.9	r 6.4	0.3
繊維製品	13.1	108.6	108.9	-0.3	-0.5	1.9	2.2	-0.1
製材・木製品	10.2	107.8	108.6	-0.7	-0.4	0.2	-0.5	-0.8
パルプ・紙・同製品	28.5	116.0	115.6	0.3	0.3	8.3	8.0	4.1
化学製品	85.2	108.5	r 109.9	-1.3	r -3.4	-0.2	r 1.1	-6.5
プラスチック製品	38.7	111.5	r 111.7	-0.2	r 0.3	4.2	r 4.5	0.9
石油・石炭製品	53.8	116.2	r 133.1	-12.7	r -14.7	-19.1	r -4.1	-33.9
窯業・土石製品	25.9	108.8	r 108.7	0.1	r 0.4	5.8	r 5.7	1.2
鉄鋼	52.6	137.8	140.5	-1.9	-1.4	23.5	25.9	-3.8
非鉄金属	22.5	109.9	r 116.9	-6.0	r -9.4	-23.5	r -20.8	-23.9
金属製品	37.6	110.6	110.8	-0.2	-0.3	5.2	5.5	-0.6
一般機器	108.4	102.1	r 102.3	-0.2	r 0.0	1.6	r 1.8	0.3
電気機器	53.3	96.8	97.0	-0.2	0.3	-1.1	-0.8	0.0
情報通信機器	41.4	77.9	77.8	0.1	-0.1	-4.8	-6.0	-1.0
電子部品・デバイス	34.3	87.6	87.6	0.0	-0.1	-2.8	-2.7	-0.6
輸送用機器	124.8	104.1	r 103.6	0.5	r 0.5	4.2	r 3.7	2.6
精密機器	10.6	99.3	r 99.3	0.0	r 0.5	0.9	r 1.1	0.4
その他工業製品	63.4	105.7	r 105.8	-0.1	r 0.1	3.6	r 3.6	0.4
農林水産物	25.9	98.2	r 97.1	1.1	r -1.1	-0.6	r 1.0	-1.3
鉱産物	3.9	111.6	111.6	0.0	0.0	5.3	5.3	0.0
電力・都市ガス・水道	46.5	113.2	113.2	0.0	0.5	8.8	8.8	-2.3
スクラップ類	4.9	90.2	82.9	8.8	-37.6	-49.5	-50.7	-51.8
<参考>								
電気・電子機器	129.0	88.3	88.3	0.0	0.1	-2.5	-2.9	-0.5

(注) 1. r:訂正值

2. 「電気・電子機器」は、「電気機器」、「情報通信機器」、「電子部品・デバイス」を統合した参考系列。

3. 「夏季電力料金調整後」は、7月から9月の夏季電力割増料金を調整したベースの指数。

輸 出 物 価 指 数 (2008年12月速報)

指数は2005年平均 = 100

	ウエイト	指 数 (速報)		前月比 (速報)			前年同月比 (速報)			3か月前比 (速報)	
		11月 (確報)	r	円 ベース	11月 (確報)	契約通貨 ベース	円 ベース	11月 (確報)	契約通貨 ベース	円 ベース	契約通貨 ベース
				%	%	%	%	%	%	%	
総 平 均	1,000.0	87.1	r 90.5	-3.8	r -4.9	-0.6	-14.9	r -11.2	-0.6	-14.9	-4.6
織 維 品	14.7	91.6	r 97.2	-5.8	r -4.0	-1.3	-14.4	r -7.7	1.2	-14.9	-3.2
化 学 製 品	87.2	83.7	r 88.2	-5.1	r -16.0	-1.1	-27.4	r -22.7	-14.9	-30.7	-22.1
金 属 ・ 同 製 品	88.5	111.4	122.9	-9.4	-7.0	-4.6	-14.2	-5.2	2.9	-27.1	-16.3
一 般 機 器	195.4	93.5	95.1	-1.7	-2.8	0.5	-9.2	-7.1	3.6	-7.7	1.7
電 気 ・ 電 子 機 器	294.4	74.3	r 76.3	-2.6	r -2.4	0.0	-16.1	r -13.7	-4.7	-9.4	-0.4
輸 送 用 機 器	223.7	86.8	89.2	-2.7	-4.0	0.2	-14.5	-11.8	3.3	-12.4	1.1
精 密 機 器	18.5	86.5	89.1	-2.9	-3.0	0.0	-13.3	-10.3	0.5	-10.6	-0.1
そ の 他 産 品 ・ 製 品	77.6	96.0	r 100.5	-4.5	r -5.2	-1.0	-12.1	r -7.1	3.0	-16.2	-5.9

(注) r : 訂正值

輸 入 物 価 指 数 (2008年12月速報)

指数は2005年平均 = 100

	ウエイト	指 数 (速報)		前月比 (速報)			前年同月比 (速報)			3か月前比 (速報)	
		11月 (確報)	r	円 ベース	11月 (確報)	契約通貨 ベース	円 ベース	11月 (確報)	契約通貨 ベース	円 ベース	契約通貨 ベース
				%	%	%	%	%	%	%	
総 平 均	1,000.0	100.3	113.9	-11.9	r -12.0	-8.4	-22.7	r -8.6	-8.8	-31.1	-22.3
食 料 品 ・ 飼 料	82.3	106.9	r 114.2	-6.4	r -6.7	-2.5	-21.6	r -12.9	-5.8	-22.6	-11.3
織 維 品	60.5	99.6	r 101.7	-2.1	r -2.3	0.1	-5.4	r -3.0	3.7	-5.9	0.7
金 属 ・ 同 製 品	94.8	112.2	r 124.4	-9.8	r -12.5	-5.4	-27.7	r -19.9	-13.5	-33.1	-23.6
木 材 ・ 同 製 品	23.2	102.8	111.6	-7.9	-5.8	-3.6	-13.9	-5.8	6.0	-19.4	-5.9
石 油 ・ 石 炭 ・ 天 然 ガ ス	275.5	110.4	r 145.7	-24.2	r -21.7	-19.9	-33.7	r -3.7	-18.6	-50.2	-41.9
化 学 製 品	69.0	105.5	r 112.3	-6.1	r -9.4	-3.3	-14.0	r -6.0	-2.6	-18.8	-11.3
一 般 機 器	51.8	105.2	107.5	-2.1	-2.1	1.6	-11.0	-8.3	5.9	-9.2	3.6
電 気 ・ 電 子 機 器	205.4	78.6	r 81.4	-3.4	r -2.7	-0.6	-15.4	r -12.1	-5.6	-9.6	-1.9
輸 送 用 機 器	38.6	93.5	r 94.9	-1.5	r -1.7	0.7	-9.0	r -7.5	1.8	-7.1	1.1
精 密 機 器	21.9	92.9	r 96.0	-3.2	-3.7	-0.7	-15.8	r -12.1	-1.1	-10.2	1.4
そ の 他 産 品 ・ 製 品	77.0	98.1	r 103.6	-5.3	r -4.4	-1.4	-13.3	r -7.5	2.9	-15.8	-4.4

(注) r : 訂正值

〔参考〕 需要段階別・用途別指数（2008年12月速報）

指数は2005年平均 = 100

	ウエイト	指 数		前月比		前年同月比		3か月前比
		(速報)	11月 (確報)	(速報)	11月 (確報)	(速報)	11月 (確報)	(速報)
				%	%	%	%	%
国内需要財	1,000.000	105.5	r 109.0	-3.2	-4.0	-4.0	r 0.3	-10.6
国内品	813.030	106.6	107.9	-1.2	-1.9	1.1	2.8	-4.5
輸入品	186.970	100.3	113.9	-11.9	r -12.0	-22.7	-8.6	-31.1
素原材料	78.589	112.4	r 134.2	-16.2	r -16.5	-25.4	r -4.6	-40.1
国内品	21.900	99.0	r 97.4	1.6	r -8.8	-12.6	r -12.0	-15.4
輸入品	56.689	117.5	r 148.4	-20.8	r -18.3	-28.8	r -2.4	-45.4
中間財	517.130	110.6	r 113.4	-2.5	r -3.2	-0.7	r 2.3	-8.2
国内品	448.624	113.0	r 114.8	-1.6	r -2.1	3.1	r 4.9	-5.3
輸入品	68.506	95.3	r 104.0	-8.4	r -10.3	-22.9	r -14.2	-25.5
最終財	404.281	97.5	98.5	-1.0	-1.4	-2.6	-1.2	-3.7
国内品	342.506	98.8	99.5	-0.7	-1.0	-0.6	0.5	-2.4
輸入品	61.775	90.1	r 93.1	-3.2	r -3.8	-13.5	r -9.8	-11.1
資本財	131.235	97.5	97.8	-0.3	-0.4	-0.7	-0.4	-1.1
国内品	115.697	99.9	r 100.0	-0.1	r 0.0	1.3	r 1.3	0.0
輸入品	15.538	79.5	r 81.9	-2.9	r -3.0	-16.3	r -13.7	-10.1
消費財	273.046	97.5	r 98.8	-1.3	r -2.0	-3.5	r -1.6	-4.9
国内品	226.809	98.3	99.2	-0.9	-1.5	-1.5	0.0	-3.5
輸入品	46.237	93.6	r 96.9	-3.4	r -4.1	-12.7	r -8.6	-11.4
耐久消費財	82.800	89.6	r 90.0	-0.4	r -0.1	-3.3	r -3.2	-1.4
国内品	68.853	90.3	r 90.3	0.0	r 0.2	-1.8	r -2.2	-0.1
輸入品	13.947	86.3	r 88.2	-2.2	-2.3	-10.7	r -8.5	-7.3
非耐久消費財	190.246	100.9	r 102.7	-1.8	r -2.6	-3.5	r -0.9	-6.2
国内品	157.956	101.7	r 103.1	-1.4	r -2.2	-1.5	r 0.9	-4.9
輸入品	32.290	96.7	r 100.7	-4.0	r -4.6	-13.5	r -8.5	-13.0

(注) 1. r : 訂正值

2. 本指数は、企業物価指数を需要段階別・用途別に分類し、組替えることにより作成したもの。
 具体的には、国内企業物価指数および輸入物価指数（円ベース）の採用品目を国内需要財（国内品および輸入品）とし、生産活動のために使用、消費されるものを「素原材料」（未加工のもの）と「中間財」（加工過程を経たもの）に、最終需要にあてられるものを「最終財」に分類し、さらにその内訳として、用途別の分類項目を設定している。このほか、輸出物価指数（円ベース）の採用品目を輸出品とし、用途別の分類項目を設定しているが、本表では掲載を省略している。

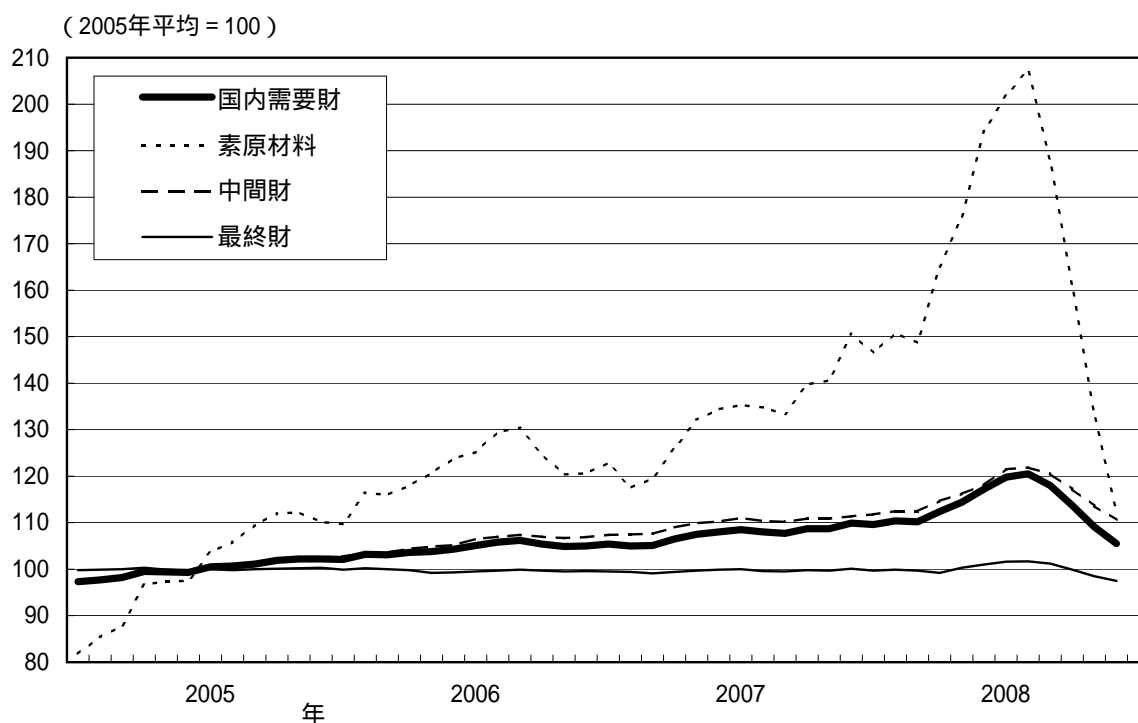
(概況：前月比変化に寄与した主な品目)

国内需要財 (円ベース)		前月比	-3.2 %
需要段階別分類	前月比	寄与した主な品目	
素原材料 <ウエイト 78.589>	-16.2 %	鉄くず、豚肉 原油(1)、液化天然ガス(1)、銅鉱(1)、原料炭(1)、 とうもろこし(1)、鉄鉱石(1)、一般炭(1)、天然ゴム(1)	
中間財 <同 517.130>	-2.5 %	駆動・伝導・操縦装置部品 ナフサ(1)、軽油、A重油、ガソリン、ジェット燃料油	
最終財 <同 404.281>	-1.0 %		
資本財 <同 131.235>	-0.3 %	パーソナルコンピュータ、娯楽機器 電力ケーブル、表示装置(1)、電気計測機器(1)	
耐久消費財 <同 82.800>	-0.4 %	パーソナルコンピュータ、普通乗用車(1) オーディオ(1)、木製家具(1)、カラーテレビ(1)、時計(1)	
非耐久消費財 <同 190.246>	-1.8 %	豚肉、牛肉、ビスケット類 ガソリン、灯油、液化石油ガス(1)、液化石油ガス、軽油	

(注) 1. (1):輸入品を示す。(1)を付していない品目は国内品。

2. 、 はそれぞれ前月比上昇、下落を示す。

(国内需要財の指数推移)



〔参考〕 連鎖方式による国内企業物価指数（2008年12月速報）

指数は2005年平均 = 100

	ウエイト	指数 (速報)		前月比 (速報)		前年同月比 (速報)		3か月前比 (速報)
			11月 (確報)	%	11月 (確報)	%	11月 (確報)	
総平均	1,000.0	106.2	107.3	-1.0	-1.6	1.3	2.8	-3.7
夏季電力料金調整後	1,000.0	106.3	r 107.3	-0.9	r -1.6	1.4	r 2.7	-3.5
工業製品	920.6	106.1	107.3	-1.1	-1.5	1.4	2.8	-3.5
加工食品	109.6	108.0	r 107.9	0.1	r 0.0	5.6	r 6.1	0.2
繊維製品	12.2	108.3	108.6	-0.3	-0.4	1.9	2.1	-0.1
製材・木製品	9.8	108.1	108.9	-0.7	-0.5	0.2	-0.4	-0.9
パルプ・紙・同製品	27.4	115.5	115.2	0.3	0.3	7.9	7.9	3.9
化学製品	83.3	107.7	r 109.2	-1.4	r -2.9	-0.6	r 0.8	-5.9
プラスチック製品	37.9	110.5	r 110.7	-0.2	r 0.2	3.7	r 3.8	0.7
石油・石炭製品	60.6	117.3	r 134.0	-12.5	r -14.3	-18.1	r -3.3	-33.2
窯業・土石製品	25.5	107.9	r 107.8	0.1	r 0.3	5.4	r 5.3	1.0
鉄鋼	54.4	138.8	141.3	-1.8	-1.3	24.5	26.8	-3.5
非鉄金属	26.5	111.0	r 117.9	-5.9	r -9.0	-22.2	r -19.4	-22.8
金属製品	37.2	110.0	110.2	-0.2	-0.3	5.0	5.4	-0.5
一般機器	109.3	101.5	r 101.9	-0.4	r 0.0	1.3	r 1.8	0.1
電気機器	52.6	96.2	96.3	-0.1	0.3	-1.1	-0.9	0.1
情報通信機器	41.6	75.1	75.0	0.1	-0.1	-6.2	-7.5	-1.3
電子部品・デバイス	31.4	84.8	r 84.9	-0.1	r -0.2	-4.3	r -4.2	-1.1
輸送用機器	129.0	103.4	r 103.0	0.4	r 0.4	3.7	r 3.3	2.2
精密機器	11.0	98.4	r 98.4	0.0	r 0.4	0.5	r 0.7	0.3
その他工業製品	61.3	104.7	r 104.8	-0.1	r 0.1	2.9	r 2.9	0.3
農林水産物	23.6	98.4	r 97.2	1.2	r -1.1	-0.5	r 1.0	-1.2
鉱産物	3.6	110.5	110.5	0.0	0.0	4.5	4.5	0.0
電力・都市ガス・水道	46.1	113.3	113.3	0.0	0.6	8.9	8.9	-2.3
スクラップ類	6.1	88.0	82.3	6.9	-37.1	-50.3	-50.7	-52.3
<参考>								
電気・電子機器	125.6	86.0	86.1	-0.1	0.1	-3.6	-3.9	-0.7

(注) 1. r:訂正值

2. 「電気・電子機器」は、「電気機器」、「情報通信機器」、「電子部品・デバイス」を統合した参考系列。

3. 「夏季電力料金調整後」は、7月から9月の夏季電力割増料金を調整したベースの指数。

4. ウエイト算定年次は2006年。

付. 2008 年中の企業物価指数の動向

国内企業物価指数(2008年平均速報)

指数は2005年平均 = 100、()内は2007年の前年比

	ウエイト	指数	前年比 %
総平均	1,000.0	108.8	4.6 (1.8)
夏季電力料金調整後	1,000.0	108.8	4.7 (1.8)
工業製品	918.8	108.5	4.5 (1.7)
加工食品	114.5	106.3	5.0 (1.1)
繊維製品	13.1	107.7	2.5 (3.2)
製材・木製品	10.2	107.8	-3.6 (7.6)
パルプ・紙・同製品	28.5	110.8	6.9 (3.4)
化学製品	85.2	111.8	4.8 (3.6)
プラスチック製品	38.7	109.2	3.3 (1.8)
石油・石炭製品	53.8	154.8	23.6 (6.0)
窯業・土石製品	25.9	106.1	3.7 (1.0)
鉄鋼	52.6	132.1	20.0 (7.3)
非鉄金属	22.5	141.8	-5.7 (9.0)
金属製品	37.6	109.3	5.1 (2.6)
一般機器	108.4	101.4	1.0 (0.3)
電気機器	53.3	97.1	-1.0 (-0.5)
情報通信機器	41.4	79.4	-5.9 (-9.1)
電子部品・デバイス	34.3	88.6	-2.6 (-4.0)
輸送用機器	124.8	101.3	1.4 (0.0)
精密機器	10.6	98.7	0.1 (-0.5)
その他工業製品	63.4	104.5	3.0 (1.4)
農林水産物	25.9	98.7	1.3 (-1.0)
鉱産物	3.9	109.0	3.8 (4.0)
電力・都市ガス・水道	46.5	110.8	6.1 (1.5)
スクラップ類	4.9	197.2	20.0 (31.0)
<参考指数>			
電気・電子機器	129.0	89.1	-2.9 (-4.1)

- (注) 1. 「電気・電子機器」は、「電気機器」、「情報通信機器」、「電子部品・デバイス」を統合した参考系列。
 2. 「夏季電力料金調整後」は、7月から9月の夏季電力割増料金を調整したベースの指数。

輸 出 物 価 指 数 (2008年平均 速報)

指数は2005年平均 = 100、()内は2007年の前年比

	ウエイト	円 ベ ー ス		契 約 通 貨 ベ ー ス	
		指 数	前 年 比 %	指 数	前 年 比 %
総 平 均	1,000.0	99.1	-6.0 (2.2)	101.6	2.1 (0.2)
織 維 品	14.7	102.7	-5.3 (3.6)	108.4	4.9 (2.8)
化 学 製 品	87.2	112.6	-3.7 (7.9)	117.4	6.3 (6.6)
金 属 ・ 同 製 品	88.5	139.5	3.9 (13.2)	146.9	15.8 (11.9)
一 般 機 器	195.4	99.7	-4.6 (2.2)	100.9	1.7 (0.0)
電 気 ・ 電 子 機 器	294.4	81.6	-12.5 (-3.8)	83.8	-5.8 (-5.0)
輸 送 用 機 器	223.7	96.9	-7.7 (1.5)	97.7	0.4 (-1.7)
精 密 機 器	18.5	94.8	-7.1 (0.3)	97.3	0.5 (-1.2)
そ の 他 産 品 ・ 製 品	77.6	108.8	0.5 (4.2)	113.0	10.0 (2.4)

輸 入 物 価 指 数 (2008年平均 速報)

指数は2005年平均 = 100、()内は2007年の前年比

	ウエイト	円 ベ ー ス		契 約 通 貨 ベ ー ス	
		指 数	前 年 比 %	指 数	前 年 比 %
総 平 均	1,000.0	133.3	8.9 (7.5)	139.3	20.4 (6.0)
食 料 品 ・ 飼 料	82.3	134.7	7.4 (17.2)	139.3	18.8 (14.8)
織 維 品	60.5	103.7	-2.8 (2.3)	106.0	3.0 (1.3)
金 属 ・ 同 製 品	94.8	161.6	-1.4 (18.9)	170.7	10.4 (17.3)
木 材 ・ 同 製 品	23.2	120.6	-6.2 (8.4)	125.2	4.7 (6.0)
石 油 ・ 石 炭 ・ 天 然 ガ ス	275.5	185.2	35.5 (8.1)	197.0	53.1 (6.9)
化 学 製 品	69.0	122.6	4.4 (6.7)	126.5	12.6 (5.5)
一 般 機 器	51.8	113.5	-4.6 (8.3)	116.3	4.6 (5.7)
電 気 ・ 電 子 機 器	205.4	86.5	-10.6 (-1.5)	89.3	-4.1 (-2.2)
輸 送 用 機 器	38.6	99.5	-4.9 (1.5)	100.9	0.8 (-0.2)
精 密 機 器	21.9	102.5	-6.8 (3.7)	101.9	0.6 (0.4)
そ の 他 産 品 ・ 製 品	77.0	110.9	-3.1 (5.6)	115.2	7.4 (3.8)

〔参考〕 需要段階別・用途別指数（2008年平均 速報）

指数は2005年平均 = 100

	ウエイト	指 数	前 年 比	
				2007年の前年比
			%	%
国内需要財	1,000.000	113.4	5.6	2.9
国内品	813.030	108.8	4.6	1.8
輸入品	186.970	133.3	8.9	7.5
素原材料	78.589	165.5	25.2	9.0
国内品	21.900	118.1	6.5	6.8
輸入品	56.689	183.8	30.8	9.8
中間財	517.130	115.9	5.7	4.0
国内品	448.624	115.0	6.8	3.2
輸入品	68.506	121.7	-1.0	9.1
最終財	404.281	100.0	0.4	-0.1
国内品	342.506	100.1	1.4	-0.5
輸入品	61.775	99.8	-5.0	2.7
資本財	131.235	98.1	-0.8	-0.5
国内品	115.697	99.4	0.5	-0.6
輸入品	15.538	88.7	-10.3	0.0
消費財	273.046	101.0	1.0	0.2
国内品	226.809	100.4	1.9	-0.6
輸入品	46.237	103.5	-3.5	3.7
耐久消費財	82.800	91.2	-3.1	-3.1
国内品	68.853	90.9	-2.4	-3.5
輸入品	13.947	92.6	-6.7	-0.5
非耐久消費財	190.246	105.2	2.5	1.6
国内品	157.956	104.6	3.7	0.7
輸入品	32.290	108.2	-2.2	5.3

(注) 本指数は、企業物価指数を需要段階別・用途別に分類し、組替えることにより作成したもの。具体的には、国内企業物価指数および輸入物価指数（円ベース）の採用品目を国内需要財（国内品および輸入品）とし、生産活動のために使用、消費されるものを「素原材料」（未加工のもの）と「中間財」（加工過程を経たもの）に、最終需要にあてられるものを「最終財」に分類し、さらにその内訳として、用途別の分類項目を設定している。このほか、輸出物価指数（円ベース）の採用品目を輸出品とし、用途別の分類項目を設定しているが、本表では掲載を省略している。

〔参考〕 連鎖方式による国内企業物価指数（2008年平均 速報）

指数は2005年平均 = 100、()内は2007年の前年比

	ウエイト	指 数	前 年 比 %	
総 平 均	1,000.0	107.8	4.3	(1.5)
夏季電力料金調整後	1,000.0	107.8	4.3	(1.4)
工 業 製 品	920.6	107.5	4.2	(1.3)
加工食品	109.6	106.1	4.8	(1.1)
繊維製品	12.2	107.4	2.3	(3.2)
製材・木製品	9.8	108.2	-3.0	(7.4)
パルプ・紙・同製品	27.4	110.5	6.7	(3.4)
化学製品	83.3	110.8	4.1	(3.5)
プラスチック製品	37.9	108.5	2.9	(1.6)
石油・石炭製品	60.6	154.7	23.7	(5.9)
窯業・土石製品	25.5	105.5	3.3	(0.9)
鉄 鋼	54.4	132.4	20.7	(6.9)
非鉄金属	26.5	140.7	-5.4	(8.9)
金属製品	37.2	108.7	4.8	(2.4)
一般機器	109.3	101.0	0.8	(0.2)
電気機器	52.6	96.5	-1.1	(-0.7)
情報通信機器	41.6	77.1	-7.1	(-10.2)
電子部品・デバイス	31.4	86.4	-3.8	(-4.8)
輸送用機器	129.0	100.9	1.2	(-0.1)
精密機器	11.0	98.0	-0.1	(-0.7)
その他工業製品	61.3	103.7	2.4	(1.3)
農 林 水 産 物	23.6	98.8	1.2	(-0.7)
鉱 産 物	3.6	108.3	3.4	(3.8)
電力・都市ガス・水道	46.1	110.9	6.3	(1.4)
ス ク ラ ッ プ 類	6.1	193.4	18.4	(30.8)
<参考指数>				
電気・電子機器	125.6	87.3	-3.7	(-4.9)

- (注) 1. 「電気・電子機器」は、「電気機器」、「情報通信機器」、「電子部品・デバイス」を統合した参考系列。
 2. 「夏季電力料金調整後」は、7月から9月の夏季電力割増料金を調整したベースの指数。
 3. ウエイト算定年次は2006年。

(特別掲載) 暦年指数(総平均)の長期時系列

(2005年平均 = 100、%)

	国内企業 物価指数		輸出物価指数 (円ベース)		輸出物価指数 (契約通貨ベース)		輸入物価指数 (円ベース)		輸入物価指数 (契約通貨ベース)	
	指数	騰落率	指数	騰落率	指数	騰落率	指数	騰落率	指数	騰落率
1980年	116.0	--	166.9	--	103.8	--	174.4	--	93.9	--
81年	117.7	1.4	169.1	1.2	107.9	4.1	177.3	1.6	98.8	5.2
82年	118.2	0.5	175.5	3.9	104.2	-3.5	191.2	7.9	96.1	-2.7
83年	117.5	-0.7	165.0	-6.0	100.9	-3.1	176.3	-7.8	91.5	-4.8
84年	117.6	0.1	166.0	0.6	102.7	1.8	170.3	-3.4	89.3	-2.4
85年	116.7	-0.8	163.6	-1.4	101.0	-1.7	166.2	-2.5	85.9	-3.8
86年	111.2	-4.7	139.1	-15.1	105.4	4.3	106.6	-35.8	71.9	-16.4
87年	107.7	-3.1	132.0	-5.1	109.8	4.1	97.8	-8.3	75.8	5.5
88年	107.2	-0.4	129.0	-2.2	117.0	6.5	93.3	-4.6	80.2	5.8
89年	109.2	1.8	134.8	4.4	118.1	1.1	100.5	7.7	83.2	3.8
90年	110.8	1.5	137.5	2.1	114.4	-3.3	109.2	8.6	86.3	3.6
91年	112.0	1.0	130.0	-5.4	114.4	0.0	100.2	-8.2	84.1	-2.5
92年	111.0	-0.9	125.4	-3.6	114.4	0.0	94.1	-6.1	82.9	-1.5
93年	109.3	-1.5	115.4	-8.0	116.3	1.7	84.3	-10.3	82.9	0.0
94年	107.4	-1.7	112.3	-2.7	120.2	3.3	79.7	-5.6	84.2	1.7
95年	106.6	-0.8	109.8	-2.2	123.3	2.7	79.6	-0.1	90.1	7.0
96年	104.8	-1.6	115.1	4.8	117.3	-4.9	87.3	9.7	88.8	-1.4
97年	105.4	0.6	117.1	1.8	112.0	-4.5	93.8	7.5	88.2	-0.6
98年	103.9	-1.5	118.7	1.4	107.9	-3.6	89.2	-4.9	79.6	-9.8
99年	102.4	-1.4	106.7	-10.2	106.3	-1.5	80.9	-9.3	79.9	0.3
2000年	102.4	0.0	101.7	-4.6	107.3	0.9	84.7	4.7	87.9	10.0
01年	100.0	-2.3	104.9	3.1	102.3	-4.7	86.9	2.5	82.2	-6.4
02年	98.0	-2.0	103.7	-1.2	98.3	-3.9	85.6	-1.5	78.8	-4.2
03年	97.1	-0.8	99.5	-4.0	97.3	-1.0	84.8	-0.9	82.0	4.0
04年	98.4	1.3	98.1	-1.4	99.2	2.0	88.4	4.2	89.6	9.3
05年	100.0	1.7	100.0	2.0	100.0	0.8	100.0	13.1	100.0	11.6
06年	102.2	2.2	103.1	3.1	99.3	-0.7	113.9	13.9	109.2	9.2
07年	104.0	1.8	105.4	2.2	99.5	0.2	122.4	7.5	115.7	6.0
08年	108.8	4.6	99.1	-6.0	101.6	2.1	133.3	8.9	139.3	20.4

(注) 指数については、各基準から計算した暦年指数を「2005年平均=100」になるよう水準調整し、示している。

騰落率については、各基準の公表値を正式な値として掲載している。このため、接続指数の暦年指数から算出した騰落率は、上記表掲載の騰落率とは異なる場合がある。

以 上