

日本銀行ホームページから時系列データをダウンロードする際には、
「時系列統計データ検索サイト」をご利用ください。
<http://www.stat-search.boj.or.jp/index.html>



本件の公表時刻は 8 時 5 0 分

2009年2月12日
日本銀行調査統計局

企業物価指数（2009年1月速報）

付. 2008 年中の企業物価指数の動向

（特別掲載）暦年指数（総平均）の長期時系列

- 指数は2005年平均=100、前期(月)比、< >内3か月前比、()内前年比、%

	国内企業物価		輸出物価		輸入物価		(参考)
		夏季電力料金 調整後	円 ベース	契約通貨 ベース	円 ベース	契約通貨 ベース	為替相場 円/ドル
2006年	- < - > (2.2)	- < - >	- (3.1)	- (-0.7)	- (13.9)	- (9.2)	(5.6)
2007	- < - > (1.8)	- < - >	- (2.2)	- (0.2)	- (7.5)	- (6.0)	(1.3)
2008	- < - > (4.6)	- < - >	- (-6.0)	- (2.1)	- (r 8.8)	- (20.4)	(-12.2)
08年指数	108.8	108.8	99.1	101.6	r 133.2	139.3	103.46
2006年度	- < - > (2.0)	- < - >	- (3.2)	- (0.3)	- (10.7)	- (7.7)	(3.3)
2007	- < - > (2.3)	- < - >	- (-0.2)	- (0.2)	- (8.0)	- (9.9)	(-2.3)
07年度指数	104.9	104.8	103.8	99.7	124.9	121.2	114.28
2007年 Q3	0.9 < - > (1.6)	0.7 < - >	-1.4 (1.5)	0.0 (-0.4)	0.2 (4.8)	2.1 (3.2)	-2.4
Q4	0.5 < - > (2.4)	0.7 < - >	-2.7 (-1.7)	-0.5 (-0.3)	2.8 (9.2)	5.9 (12.2)	-4.0
2008年 Q1	1.0 < - > (3.5)	1.0 < - >	-3.7 (-6.0)	0.8 (1.0)	0.3 (8.8)	6.2 (19.9)	-7.0
Q2	2.4 < - > (4.9)	2.4 < - >	2.7 (-5.1)	2.7 (3.0)	10.2 (13.8)	10.9 (27.5)	-0.7
Q3	2.9 < - > (7.1)	2.8 < - >	2.6 (-1.3)	1.2 (4.2)	8.2 (23.0)	5.8 (32.1)	3.0
Q4	-3.4 < - > (2.9)	-3.2 < - >	-12.9 (-11.7)	-4.3 (0.2)	r -24.5 (r -9.6)	r -17.4 (r 3.1)	-10.5
Q4指数	108.2	108.2	90.9	99.5	r 114.4	r 127.1	96.32
2007年 12月	0.4 < 0.9 > (2.7)	0.4 < 1.1 >	0.4 (-2.1)	-0.1 (-0.3)	4.1 (12.5)	3.3 (15.9)	1.0
2008年 1月	0.3 < 0.9 > (3.1)	0.3 < 0.9 >	-2.4 (-5.8)	0.4 (0.5)	-2.2 (7.1)	1.2 (16.8)	-4.2
2月	0.5 < 1.1 > (3.6)	0.5 < 1.1 >	r 0.4 (r -5.4)	0.6 (1.1)	1.6 (11.0)	1.9 (21.3)	-0.4
3月	0.5 < 1.2 > (3.9)	0.5 < 1.2 >	r -2.9 (-6.8)	0.7 (1.5)	-2.7 (8.3)	1.9 (21.5)	-5.9
4月	0.8 < 1.8 > (4.0)	0.8 < 1.8 >	2.5 (-5.9)	1.2 (2.5)	6.1 (11.3)	4.9 (24.9)	1.6
5月	1.2 < 2.5 > (4.9)	1.2 < 2.5 >	1.7 (-5.6)	0.7 (2.9)	4.1 (12.0)	2.9 (25.7)	1.6
6月	0.9 < 3.0 > (5.8)	0.9 < 3.0 >	2.8 (-4.1)	1.0 (3.7)	7.3 (18.2)	5.1 (31.7)	2.6
7月	2.1 < 4.3 > (7.3)	1.9 < 4.1 >	1.2 (-2.8)	1.2 (4.9)	2.8 (21.8)	2.8 (35.0)	-0.1
8月	0.1 < 3.1 > (7.4)	0.1 < 2.9 >	0.1 (0.5)	-0.9 (4.2)	2.2 (27.2)	0.4 (34.1)	2.3
9月	-0.6 < 1.5 > (6.8)	-0.6 < 1.4 >	-2.9 (r -1.5)	-0.8 (3.6)	-6.7 (19.8)	-4.7 (27.4)	-2.3
10月	-1.4 < -2.0 > (5.0)	-1.3 < -1.8 >	-7.0 (-9.0)	-2.1 (1.5)	-11.1 (3.2)	-6.4 (16.3)	-5.8
11月	-1.9 < -3.9 > (2.8)	-1.9 < -3.7 >	-4.9 (-11.2)	-1.9 (-0.1)	r -12.1 (r -8.7)	-9.4 (2.8)	-3.7
12月 確報	-1.2 < -4.5 > (1.1)	-1.2 < -4.3 >	r -3.9 (r -15.0)	r -0.8 (r -0.8)	r -12.2 (r -23.0)	r -8.7 (r -9.1)	-5.5
2009年1月速報	-1.0 < -4.1 > (-0.2)	-1.0 < -4.1 >	-0.8 (-13.5)	0.2 (-1.0)	-4.3 (-24.6)	-3.6 (-13.5)	-1.2 (-16.0)
1月指数	105.5	105.5	86.3	98.5	95.6	111.2	90.41

(注) 1. Q1は1～3月、Q2は4～6月、Q3は7～9月、Q4は10～12月平均を示す。為替は符号がマイナスの場合、円高を示す。

2. r:訂正值

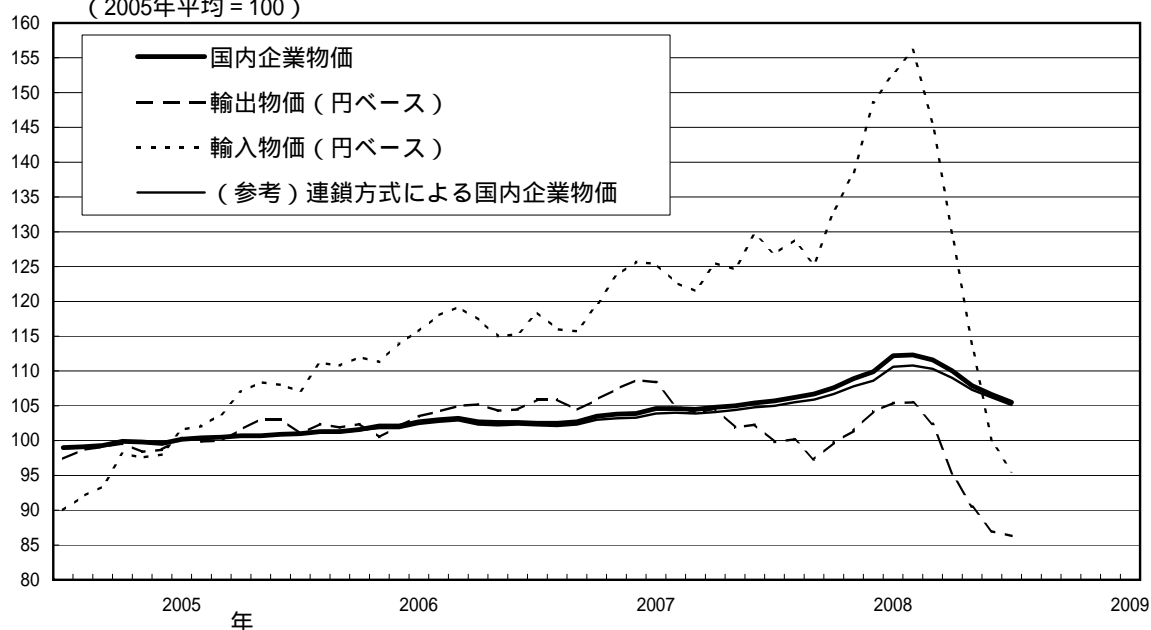
次回の企業物価指数（2009年2月速報、2009年1月確報）の公表日は、3月11日（水）。

(概況：前月比変化に寄与した主な類別・品目)

国内企業物価		前月比 -1.0 %
類別	寄与度	寄与した主な品目
石油・石炭製品	-0.65 %p	C重油、ガソリン、軽油、A重油、灯油
化学製品	-0.27 %p	エチレン、プロピレン、合成ゴム
鉄鋼	-0.18 %p	小形棒鋼、製鋼用銑鉄、ステンレス鋼板、ダクタイル鋳鉄管、鉄鋼切断品(薄板)、H形鋼
非鉄金属	-0.15 %p	アルミニウム合金・同二次合金地金、アルミニウム合金板・合金条、アルミニウム合金形材
その他工業製品	-0.11 %p	配合飼料、大豆かす
農林水産物	-0.09 %p	鶏卵、豚肉
電力・都市ガス・水道	0.47 %p	特別高圧電力、業務用高圧電力、産業用高圧電力、大口都市ガス、小口都市ガス
輸出物価(契約通貨ベース)		前月比 0.2 %
類別	寄与度	寄与した主な品目
輸送用機器	0.63 %p	普通乗用車、二輪自動車、小型乗用車、自動車部品
一般機器	0.33 %p	船外機、自動車用内燃機関・同部品、電動工具
金属・同製品	-0.40 %p	熱延広幅帯鋼、溶融亜鉛めっき鋼板、冷延広幅帯鋼
電気・電子機器	-0.28 %p	シリコンウエハ、蓄電池、集積回路
輸出物価(円ベース)		前月比 -0.8 %
輸入物価(契約通貨ベース)		前月比 -3.6 %
類別	寄与度	寄与した主な品目
石油・石炭・天然ガス	-2.82 %p	原油、液化天然ガス
化学製品	-0.40 %p	カーボンブラック、合成ゴム、汎用プラスチック、メタノール
食料品・飼料	-0.20 %p	とうもろこし、小麦、チーズ
金属・同製品	0.03 %p	ニッケル地金、白金地金
輸入物価(円ベース)		前月比 -4.3 %

(総平均の指数推移)

(2005年平均 = 100)



国内企業物価指数（2009年1月速報）

指数は2005年平均 = 100

	ウェイト	指数 (速報)		前月比 (速報)		前年同月比 (速報)		3か月前比 (速報)
		12月 (確報)	12月 (確報)	%	%	%	%	
総平均	1,000.0	105.5	106.6	-1.0	-1.2	-0.2	1.1	-4.1
夏季電力料金調整後	1,000.0	105.5	106.6	-1.0	-1.2	-0.2	1.1	-4.1
工業製品	918.8	104.9	r 106.5	-1.5	r -1.4	-0.7	r 1.2	-4.6
加工食品	114.5	108.4	r 108.3	0.1	r 0.0	5.3	r 5.8	0.1
繊維製品	13.1	106.4	r 108.3	-1.8	r -0.6	0.8	r 1.6	-2.7
製材・木製品	10.2	106.7	r 107.7	-0.9	r -0.8	0.1	r 0.1	-2.1
パルプ・紙・同製品	28.5	116.1	r 115.9	0.2	0.3	8.2	r 8.2	0.8
化学製品	85.2	104.9	r 108.2	-3.0	r -1.5	-4.0	r -0.5	-7.8
プラスチック製品	38.7	110.8	111.5	-0.6	-0.2	3.6	4.2	-0.5
石油・石炭製品	53.8	103.3	116.2	-11.1	-12.7	-28.8	-19.1	-33.8
窯業・土石製品	25.9	108.9	108.8	0.1	0.1	5.8	5.8	0.6
鉄鋼	52.6	134.2	137.8	-2.6	-1.9	19.5	23.5	-5.8
非鉄金属	22.5	102.7	109.9	-6.6	-6.0	-28.4	-23.5	-20.4
金属製品	37.6	110.2	r 110.1	0.1	r -0.6	4.5	r 4.8	-0.8
一般機器	108.4	101.8	r 102.0	-0.2	r -0.3	1.4	r 1.5	-0.5
電気機器	53.3	97.0	r 97.1	-0.1	r 0.1	-0.6	r -0.8	0.3
情報通信機器	41.4	77.6	r 78.0	-0.5	r 0.3	-5.3	r -4.6	-0.4
電子部品・デバイス	34.3	87.5	r 87.4	0.1	r -0.2	-2.7	r -3.0	-0.2
輸送用機器	124.8	104.2	r 104.2	0.0	r 0.6	4.0	r 4.3	1.1
精密機器	10.6	99.4	99.3	0.1	0.0	0.8	0.9	0.6
その他工業製品	63.4	103.7	r 105.5	-1.7	r -0.3	0.6	r 3.4	-1.9
農林水産物	25.9	94.6	r 98.3	-3.8	r 1.2	-0.3	r -0.5	-3.7
鉱産物	3.9	111.6	111.6	0.0	0.0	5.3	5.3	0.0
電力・都市ガス・水道	46.5	124.1	113.2	9.6	0.0	17.5	8.8	10.2
スクラップ類	4.9	93.9	r 90.0	4.3	r 8.6	-50.2	r -49.6	-29.3
<参考>								
電気・電子機器	129.0	88.2	r 88.4	-0.2	r 0.1	-2.5	r -2.4	0.0

(注) 1. r:訂正值

2. 「電気・電子機器」は、「電気機器」、「情報通信機器」、「電子部品・デバイス」を統合した参考系列。
3. 「夏季電力料金調整後」は、7月から9月の夏季電力割増料金を調整したベースの指数。

輸 出 物 価 指 数 (2009年1月速報)

指数は2005年平均 = 100

	ウエイト	指 数 (速報)		前月比 (速報)			前年同月比 (速報)			3か月前比 (速報)	
			12月 (確報)	円	12月	契約通貨	円	12月	契約通貨	円	契約通貨
				ベース	(確報)	ベース	ベース	(確報)	ベース	ベース	ベース
総 平 均	1,000.0	86.3	r 87.0	% -0.8	% r -3.9	% 0.2	% -13.5	% r -15.0	% -1.0	% -9.3	% -2.5
織 維 品	14.7	89.2	r 91.8	-2.8	r -5.6	-1.8	-13.3	r -14.2	-0.1	-11.9	-3.9
化 学 製 品	87.2	82.4	r 83.2	-1.0	r -5.7	-0.2	-27.3	r -27.8	-17.1	-21.5	-15.5
金 属 ・ 同 製 品	88.5	106.7	111.4	-4.2	-9.4	-3.4	-16.9	-14.2	-3.1	-19.2	-11.4
一 般 機 器	195.4	94.1	93.5	0.6	r -1.8	1.6	-6.6	r -9.0	5.2	-3.9	2.2
電 気 ・ 電 子 機 器	294.4	72.7	r 74.2	-2.0	r -2.8	-1.1	-15.3	r -16.3	-5.4	-7.0	-1.1
輸 送 用 機 器	223.7	88.0	86.8	1.4	-2.7	2.8	-10.7	-14.5	6.1	-5.3	3.4
精 密 機 器	18.5	86.1	86.5	-0.5	-2.9	0.4	-11.4	-13.3	0.9	-6.3	0.4
そ の 他 産 品 ・ 製 品	77.6	94.3	r 95.5	-1.3	r -5.0	-0.4	-11.4	r -12.5	1.5	-11.0	-4.2

(注) r : 訂正值

輸 入 物 価 指 数 (2009年1月速報)

指数は2005年平均 = 100

	ウエイト	指 数 (速報)		前月比 (速報)			前年同月比 (速報)			3か月前比 (速報)	
			12月 (確報)	円	12月	契約通貨	円	12月	契約通貨	円	契約通貨
				ベース	(確報)	ベース	ベース	(確報)	ベース	ベース	ベース
総 平 均	1,000.0	95.6	r 99.9	% -4.3	% r -12.2	% -3.6	% -24.6	% r -23.0	% -13.5	% -26.2	% -20.3
食 料 品 ・ 飼 料	82.3	103.1	r 106.7	-3.4	r -6.6	-2.3	-23.8	r -21.7	-10.6	-15.8	-7.9
織 維 品	60.5	98.6	r 99.3	-0.7	r -2.4	-0.2	-4.9	r -5.7	2.8	-5.3	-0.8
金 属 ・ 同 製 品	94.8	111.7	r 112.6	-0.8	r -9.5	0.3	-27.4	r -27.4	-15.8	-21.4	-14.1
木 材 ・ 同 製 品	23.2	98.4	r 101.9	-3.4	r -8.7	-2.3	-16.3	r -14.7	0.4	-17.0	-8.5
石 油 ・ 石 炭 ・ 天 然 ガ ス	275.5	99.3	r 110.3	-10.0	-24.2	-8.9	-38.3	r -33.8	-26.5	-46.6	-40.6
化 学 製 品	69.0	97.5	r 103.9	-6.2	r -7.5	-5.9	-20.4	r -15.3	-12.1	-21.3	-17.1
一 般 機 器	51.8	103.4	105.2	-1.7	-2.1	-0.7	-10.6	-11.0	4.2	-5.8	2.6
電 気 ・ 電 子 機 器	205.4	76.9	r 77.6	-0.9	r -4.7	-0.4	-14.8	r -16.5	-6.5	-8.1	-2.8
輸 送 用 機 器	38.6	92.4	r 93.4	-1.1	r -1.6	-0.5	-8.5	r -9.1	1.0	-4.2	0.9
精 密 機 器	21.9	92.7	r 93.0	-0.3	r -3.1	0.4	-12.4	r -15.7	0.8	-7.0	-0.1
そ の 他 産 品 ・ 製 品	77.0	96.4	r 97.6	-1.2	r -5.8	-0.3	-12.7	r -13.8	1.1	-11.1	-3.4

(注) r : 訂正值

〔参考〕 需要段階別・用途別指数（2009年1月速報）

指数は2005年平均 = 100

	ウエイト	指 数		前月比		前年同月比		3か月前比
		(速報)	12月 (確報)	(速報)	12月 (確報)	(速報)	12月 (確報)	(速報)
				%	%	%	%	%
国内需要財	1,000.000	103.6	r 105.3	-1.6	r -3.4	-5.5	r -4.2	-8.8
国内品	813.030	105.5	106.6	-1.0	-1.2	-0.2	1.1	-4.1
輸入品	186.970	95.6	r 99.9	-4.3	r -12.2	-24.6	r -23.0	-26.2
素原材料	78.589	104.3	r 112.3	-7.1	r -16.3	-28.8	-25.4	-35.1
国内品	21.900	98.9	99.0	-0.1	1.6	-13.2	-12.6	-7.4
輸入品	56.689	106.4	117.5	-9.4	-20.8	-33.1	-28.8	-41.4
中間財	517.130	108.9	r 110.5	-1.4	r -2.6	-2.6	r -0.8	-7.0
国内品	448.624	111.3	r 112.9	-1.4	r -1.7	1.0	r 3.0	-5.1
輸入品	68.506	93.2	r 95.1	-2.0	r -8.6	-23.8	r -23.1	-19.6
最終財	404.281	96.7	r 97.3	-0.6	r -1.2	-3.0	r -2.8	-3.2
国内品	342.506	98.2	98.8	-0.6	-0.7	-1.0	-0.6	-2.3
輸入品	61.775	88.3	r 89.2	-1.0	r -4.2	-13.5	r -14.4	-8.8
資本財	131.235	96.9	r 97.2	-0.3	r -0.6	-1.2	r -1.0	-1.3
国内品	115.697	99.6	r 99.8	-0.2	r -0.2	0.9	r 1.2	-0.4
輸入品	15.538	77.1	r 77.7	-0.8	r -5.1	-17.5	r -18.2	-8.6
消費財	273.046	96.6	r 97.4	-0.8	r -1.4	-3.8	r -3.6	-4.2
国内品	226.809	97.6	98.3	-0.7	-0.9	-1.9	-1.5	-3.1
輸入品	46.237	92.0	r 93.1	-1.2	r -3.9	-12.5	r -13.2	-8.9
耐久消費財	82.800	89.5	r 89.7	-0.2	r -0.3	-2.9	r -3.2	-0.7
国内品	68.853	90.5	r 90.5	0.0	r 0.2	-1.4	r -1.6	0.4
輸入品	13.947	84.7	r 85.4	-0.8	r -3.2	-10.3	r -11.6	-6.2
非耐久消費財	190.246	99.7	r 100.8	-1.1	r -1.9	-4.1	r -3.6	-5.4
国内品	157.956	100.7	r 101.6	-0.9	r -1.5	-2.1	r -1.6	-4.5
輸入品	32.290	95.2	r 96.4	-1.2	r -4.3	-13.1	r -13.8	-9.8

(注) 1. r : 訂正值

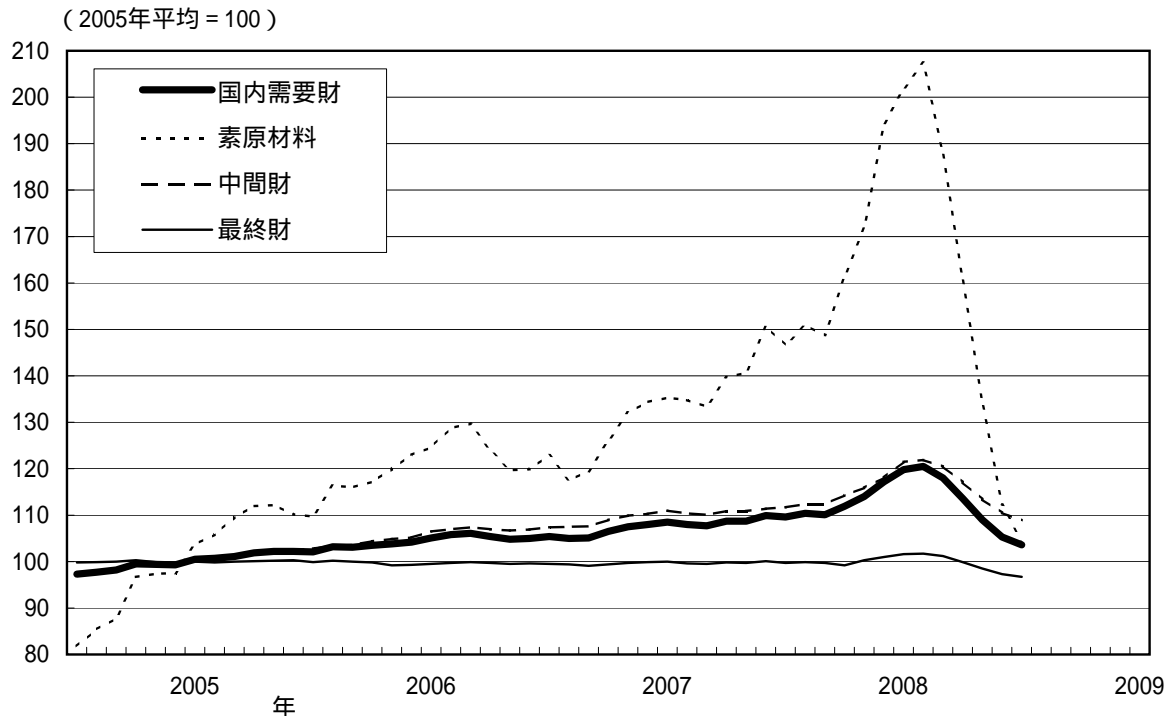
2. 本指数は、企業物価指数を需要段階別・用途別に分類し、組替えることにより作成したもの。
 具体的には、国内企業物価指数および輸入物価指数（円ベース）の採用品目を国内需要財（国内品および輸入品）とし、生産活動のために使用、消費されるものを「素原材料」（未加工のもの）と「中間財」（加工過程を経たもの）に、最終需要にあてられるものを「最終財」に分類し、さらにその内訳として、用途別の分類項目を設定している。このほか、輸出物価指数（円ベース）の採用品目を輸出品とし、用途別の分類項目を設定しているが、本表では掲載を省略している。

(概況：前月比変化に寄与した主な品目)

国内需要財 (円ベース)		前月比	-1.6 %
需要段階別分類	前月比	寄与した主な品目	
素原材料 <ウエイト 78.589>	-7.1 %	鉄くず、玄米、工業塩(1)	
		原油(1)、液化天然ガス(1)、とうもろこし(1)、小麦(1)、古紙	
中間財 <同 517.130>	-1.4 %	特別高圧電力、業務用高圧電力、産業用高圧電力	
		C重油、軽油、配合飼料、アルミニウム合金・同二次合金地金	
最終財 <同 404.281>		-0.6 %	
資本財 <同 131.235>	-0.3 %	穀物処理機械、金属製家具(1)	
		金型、パーソナルコンピュータ	
耐久消費財 <同 82.800>	-0.2 %	白金地金(1)、金地金(1)	
		パーソナルコンピュータ、オーディオ(1)、カラーテレビ(1)	
非耐久消費財 <同 190.246>	-1.1 %	果実飲料、液化石油ガス(1)	
		ガソリン、鶏卵、灯油、豚肉	

(注) 1. (1):輸入品を示す。(1)を付していない品目は国内品。
 2. 、 はそれぞれ前月比上昇、下落を示す。

(国内需要財の指数推移)



〔参考〕 連鎖方式による国内企業物価指数（2009年1月速報）

指数は2005年平均 = 100

	ウエイト	指数 (速報)		前月比 (速報)		前年同月比 (速報)		3か月前比 (速報)
			12月 (確報)	%	12月 (確報)	%	12月 (確報)	
総平均	1,000.0	105.1	106.2	-1.0	-1.0	0.1	1.3	-3.6
夏季電力料金調整後	1,000.0	105.1	r 106.2	-1.0	r -1.0	0.0	r 1.3	-3.6
工業製品	920.6	104.4	r 106.0	-1.5	r -1.2	-0.5	r 1.3	-4.1
加工食品	109.6	108.1	r 107.9	0.2	r 0.0	5.2	r 5.5	0.2
繊維製品	12.2	106.0	r 108.1	-1.9	r -0.5	0.6	r 1.7	-2.8
製材・木製品	9.8	106.9	108.1	-1.1	-0.7	0.0	0.2	-2.3
パルプ・紙・同製品	27.4	115.6	r 115.4	0.2	r 0.2	7.9	7.9	0.7
化学製品	83.3	104.0	r 107.5	-3.3	r -1.6	-4.4	r -0.8	-7.6
プラスチック製品	37.9	110.0	110.5	-0.5	-0.2	3.2	3.7	-0.5
石油・石炭製品	60.6	103.4	117.3	-11.8	-12.5	-28.7	-18.1	-33.9
窯業・土石製品	25.5	108.1	107.9	0.2	0.1	5.5	5.4	0.6
鉄鋼	54.4	135.3	138.8	-2.5	-1.8	20.5	24.5	-5.5
非鉄金属	26.5	104.0	111.0	-6.3	-5.9	-26.9	-22.2	-19.7
金属製品	37.2	109.6	r 109.6	0.0	r -0.5	4.2	r 4.6	-0.8
一般機器	109.3	101.2	r 101.4	-0.2	r -0.5	1.1	r 1.2	-0.7
電気機器	52.6	96.3	r 96.5	-0.2	r 0.2	-0.7	r -0.8	0.3
情報通信機器	41.6	74.9	r 75.3	-0.5	r 0.4	-6.6	r -6.0	-0.3
電子部品・デバイス	31.4	84.7	r 84.7	0.0	r -0.2	-4.1	r -4.4	-0.5
輸送用機器	129.0	103.5	r 103.5	0.0	r 0.5	3.5	r 3.8	0.9
精密機器	11.0	98.5	98.4	0.1	0.0	0.5	0.5	0.5
その他工業製品	61.3	103.3	r 104.5	-1.1	r -0.3	0.7	r 2.8	-1.3
農林水産物	23.6	94.9	98.4	-3.6	1.2	-0.2	-0.5	-3.5
鉱産物	3.6	110.5	110.5	0.0	0.0	4.5	4.5	0.0
電力・都市ガス・水道	46.1	124.3	113.3	9.7	0.0	17.7	8.9	10.4
スクラップ類	6.1	94.0	r 87.9	6.9	r 6.8	-49.5	r -50.4	-28.2
<参考>								
電気・電子機器	125.6	86.0	r 86.2	-0.2	r 0.1	-3.5	r -3.4	0.0

(注) 1. r:訂正值

2. 「電気・電子機器」は、「電気機器」、「情報通信機器」、「電子部品・デバイス」を統合した参考系列。

3. 「夏季電力料金調整後」は、7月から9月の夏季電力割増料金を調整したベースの指数。

4. ウエイト算定年次は2006年。

付. 2008 年中の企業物価指数の動向

国内企業物価指数(2008年平均 確報)

指数は2005年平均 = 100、()内は2007年の前年比

	ウエイト	指 数	前 年 比 %
総 平 均	1,000.0	108.8	4.6 (1.8)
夏季電力料金調整後	1,000.0	108.8	4.7 (1.8)
工 業 製 品	918.8	108.5	4.5 (1.7)
加工食品	114.5	106.3	5.0 (1.1)
繊維製品	13.1	107.7	2.5 (3.2)
製材・木製品	10.2	107.8	-3.6 (7.6)
パルプ・紙・同製品	28.5	r 110.7	6.9 (3.4)
化学製品	85.2	r 111.7	r 4.7 (3.6)
プラスチック製品	38.7	109.2	3.3 (1.8)
石油・石炭製品	53.8	154.8	23.6 (6.0)
窯業・土石製品	25.9	106.1	3.7 (1.0)
鉄 鋼	52.6	132.1	20.0 (7.3)
非鉄金属	22.5	141.8	-5.7 (9.0)
金属製品	37.6	109.3	5.1 (2.6)
一般機器	108.4	101.4	1.0 (0.3)
電気機器	53.3	97.1	-1.0 (-0.5)
情報通信機器	41.4	79.4	-5.9 (-9.1)
電子部品・デバイス	34.3	88.6	-2.6 (-4.0)
輸送用機器	124.8	101.3	1.4 (0.0)
精密機器	10.6	98.7	0.1 (-0.5)
その他工業製品	63.4	104.5	3.0 (1.4)
農 林 水 産 物	25.9	98.7	1.3 (-1.0)
鉱 産 物	3.9	109.0	3.8 (4.0)
電力・都市ガス・水道	46.5	110.8	6.1 (1.5)
ス ク ラ ッ プ 類	4.9	197.2	20.0 (31.0)
<参考指数>			
電気・電子機器	129.0	89.1	-2.9 (-4.1)

(注) 1. r:訂正值

2. 「電気・電子機器」は、「電気機器」、「情報通信機器」、「電子部品・デバイス」を統合した参考系列。
3. 「夏季電力料金調整後」は、7月から9月の夏季電力割増料金を調整したベースの指数。

輸 出 物 価 指 数 (2008年平均 確報)

指数は2005年平均 = 100、()内は2007年の前年比

	ウエイト	円 ベ ー ス		契 約 通 貨 ベ ー ス	
		指 数	前 年 比 %	指 数	前 年 比 %
総 平 均	1,000.0	99.1	-6.0 (2.2)	101.6	2.1 (0.2)
織 維 品	14.7	102.7	-5.3 (3.6)	108.4	4.9 (2.8)
化 学 製 品	87.2	112.6	-3.7 (7.9)	r 117.3	6.3 (6.6)
金 属 ・ 同 製 品	88.5	139.5	3.9 (13.2)	146.9	15.8 (11.9)
一 般 機 器	195.4	r 99.8	-4.6 (2.2)	100.9	r 1.6 (r 0.1)
電 気 ・ 電 子 機 器	294.4	81.6	-12.5 (-3.8)	r 83.7	r -6.0 (-5.0)
輸 送 用 機 器	223.7	96.9	-7.7 (1.5)	97.7	0.4 (-1.7)
精 密 機 器	18.5	94.8	-7.1 (0.3)	97.3	0.5 (-1.2)
そ の 他 産 品 ・ 製 品	77.6	r 108.7	r 0.4 (4.2)	113.0	10.0 (2.4)

(注) r : 訂正值

輸 入 物 価 指 数 (2008年平均 確報)

指数は2005年平均 = 100、()内は2007年の前年比

	ウエイト	円 ベ ー ス		契 約 通 貨 ベ ー ス	
		指 数	前 年 比 %	指 数	前 年 比 %
総 平 均	1,000.0	r 133.2	r 8.8 (7.5)	139.3	20.4 (6.0)
食 料 品 ・ 飼 料	82.3	134.7	7.4 (17.2)	139.3	18.8 (14.8)
織 維 品	60.5	103.7	-2.8 (2.3)	106.0	3.0 (1.3)
金 属 ・ 同 製 品	94.8	r 161.7	r -1.3 (18.9)	r 170.8	r 10.5 (17.3)
木 材 ・ 同 製 品	23.2	r 120.5	r -6.3 (8.4)	125.2	4.7 (6.0)
石 油 ・ 石 炭 ・ 天 然 ガ ス	275.5	185.2	35.5 (8.1)	197.0	53.1 (6.9)
化 学 製 品	69.0	r 122.4	r 4.3 (6.7)	r 126.3	r 12.5 (5.5)
一 般 機 器	51.8	113.5	-4.6 (8.3)	116.3	4.6 (5.7)
電 気 ・ 電 子 機 器	205.4	r 86.4	r -10.7 (-1.5)	89.3	-4.1 (-2.2)
輸 送 用 機 器	38.6	99.5	-4.9 (1.5)	100.9	0.8 (-0.2)
精 密 機 器	21.9	102.5	-6.8 (3.7)	101.9	0.6 (0.4)
そ の 他 産 品 ・ 製 品	77.0	110.9	-3.1 (5.6)	r 115.1	r 7.3 (3.8)

(注) r : 訂正值

〔参考〕 需要段階別・用途別指数（2008年平均 確報）

指数は2005年平均 = 100

	ウエイト	指 数	前 年 比	2007年の 前年比
			%	%
国内需要財	1,000.000	113.4	5.6	2.9
国内品	813.030	108.8	4.6	1.8
輸入品	186.970	r 133.2	r 8.8	7.5
素原材料	78.589	r 165.4	r 25.1	9.0
国内品	21.900	118.1	6.5	6.8
輸入品	56.689	r 183.7	r 30.7	9.8
中間財	517.130	115.9	5.7	4.0
国内品	448.624	115.0	6.8	3.2
輸入品	68.506	r 121.6	r -1.1	9.1
最終財	404.281	100.0	0.4	-0.1
国内品	342.506	100.1	1.4	-0.5
輸入品	61.775	r 99.7	r -5.1	2.7
資本財	131.235	98.1	-0.8	-0.5
国内品	115.697	99.4	0.5	-0.6
輸入品	15.538	r 88.5	r -10.5	0.0
消費財	273.046	r 100.9	r 0.9	0.2
国内品	226.809	100.4	1.9	-0.6
輸入品	46.237	r 103.4	r -3.5	3.7
耐久消費財	82.800	91.2	-3.1	-3.1
国内品	68.853	90.9	-2.4	-3.5
輸入品	13.947	r 92.5	r -6.8	-0.5
非耐久消費財	190.246	105.2	2.5	1.6
国内品	157.956	104.6	3.7	0.7
輸入品	32.290	108.2	-2.2	5.3

(注) 1. r : 訂正值

2. 本指数は、企業物価指数を需要段階別・用途別に分類し、組替えることにより作成したもの。具体的には、国内企業物価指数および輸入物価指数（円ベース）の採用品目を国内需要財（国内品および輸入品）とし、生産活動のために使用、消費されるものを「素原材料」（未加工のもの）と「中間財」（加工過程を経たもの）に、最終需要にあてられるものを「最終財」に分類し、さらにその内訳として、用途別の分類項目を設定している。このほか、輸出物価指数（円ベース）の採用品目を輸出品とし、用途別の分類項目を設定しているが、本表では掲載を省略している。

〔参考〕 連鎖方式による国内企業物価指数（2008年平均 確報）

指数は2005年平均 = 100、()内は2007年の前年比

	ウエイト	指 数	前 年 比 %	
総 平 均	1,000.0	107.8	4.3	(1.5)
夏季電力料金調整後	1,000.0	107.8	4.3	(1.4)
工 業 製 品	920.6	107.5	4.2	(1.3)
加工食品	109.6	106.1	4.8	(1.1)
繊維製品	12.2	107.4	2.3	(3.2)
製材・木製品	9.8	108.2	-3.0	(7.4)
パルプ・紙・同製品	27.4	110.5	6.7	(3.4)
化学製品	83.3	110.8	4.1	(3.5)
プラスチック製品	37.9	108.5	2.9	(1.6)
石油・石炭製品	60.6	154.7	23.7	(5.9)
窯業・土石製品	25.5	105.5	3.3	(0.9)
鉄 鋼	54.4	132.4	20.7	(6.9)
非鉄金属	26.5	140.7	-5.4	(8.9)
金属製品	37.2	108.7	4.8	(2.4)
一般機器	109.3	101.0	0.8	(0.2)
電気機器	52.6	96.5	-1.1	(-0.7)
情報通信機器	41.6	77.1	-7.1	(-10.2)
電子部品・デバイス	31.4	86.4	-3.8	(-4.8)
輸送用機器	129.0	101.0	1.3	(-0.1)
精密機器	11.0	98.0	-0.1	(-0.7)
その他工業製品	61.3	103.7	2.4	(1.3)
農 林 水 産 物	23.6	98.8	1.2	(-0.7)
鉱 産 物	3.6	108.3	3.4	(3.8)
電力・都市ガス・水道	46.1	110.9	6.3	(1.4)
ス ク ラ ッ プ 類	6.1	193.4	18.4	(30.8)
<参考指数>				
電気・電子機器	125.6	87.3	-3.7	(-4.9)

- (注) 1. r:訂正值
 2. 「電気・電子機器」は、「電気機器」、「情報通信機器」、「電子部品・デバイス」を統合した参考系列。
 3. 「夏季電力料金調整後」は、7月から9月の夏季電力割増料金を調整したベースの指数。
 4. ウエイト算定年次は2006年。

(特別掲載) 暦年指数(総平均)の長期時系列

(2005年平均 = 100、%)

	国内企業 物価指数		輸出物価指数 (円ベース)		輸出物価指数 (契約通貨ベース)		輸入物価指数 (円ベース)		輸入物価指数 (契約通貨ベース)	
	指数	騰落率	指数	騰落率	指数	騰落率	指数	騰落率	指数	騰落率
1980年	116.0	--	166.9	--	103.8	--	174.4	--	93.9	--
81年	117.7	1.4	169.1	1.2	107.9	4.1	177.3	1.6	98.8	5.2
82年	118.2	0.5	175.5	3.9	104.2	-3.5	191.2	7.9	96.1	-2.7
83年	117.5	-0.7	165.0	-6.0	100.9	-3.1	176.3	-7.8	91.5	-4.8
84年	117.6	0.1	166.0	0.6	102.7	1.8	170.3	-3.4	89.3	-2.4
85年	116.7	-0.8	163.6	-1.4	101.0	-1.7	166.2	-2.5	85.9	-3.8
86年	111.2	-4.7	139.1	-15.1	105.4	4.3	106.6	-35.8	71.9	-16.4
87年	107.7	-3.1	132.0	-5.1	109.8	4.1	97.8	-8.3	75.8	5.5
88年	107.2	-0.4	129.0	-2.2	117.0	6.5	93.3	-4.6	80.2	5.8
89年	109.2	1.8	134.8	4.4	118.1	1.1	100.5	7.7	83.2	3.8
90年	110.8	1.5	137.5	2.1	114.4	-3.3	109.2	8.6	86.3	3.6
91年	112.0	1.0	130.0	-5.4	114.4	0.0	100.2	-8.2	84.1	-2.5
92年	111.0	-0.9	125.4	-3.6	114.4	0.0	94.1	-6.1	82.9	-1.5
93年	109.3	-1.5	115.4	-8.0	116.3	1.7	84.3	-10.3	82.9	0.0
94年	107.4	-1.7	112.3	-2.7	120.2	3.3	79.7	-5.6	84.2	1.7
95年	106.6	-0.8	109.8	-2.2	123.3	2.7	79.6	-0.1	90.1	7.0
96年	104.8	-1.6	115.1	4.8	117.3	-4.9	87.3	9.7	88.8	-1.4
97年	105.4	0.6	117.1	1.8	112.0	-4.5	93.8	7.5	88.2	-0.6
98年	103.9	-1.5	118.7	1.4	107.9	-3.6	89.2	-4.9	79.6	-9.8
99年	102.4	-1.4	106.7	-10.2	106.3	-1.5	80.9	-9.3	79.9	0.3
2000年	102.4	0.0	101.7	-4.6	107.3	0.9	84.7	4.7	87.9	10.0
01年	100.0	-2.3	104.9	3.1	102.3	-4.7	86.9	2.5	82.2	-6.4
02年	98.0	-2.0	103.7	-1.2	98.3	-3.9	85.6	-1.5	78.8	-4.2
03年	97.1	-0.8	99.5	-4.0	97.3	-1.0	84.8	-0.9	82.0	4.0
04年	98.4	1.3	98.1	-1.4	99.2	2.0	88.4	4.2	89.6	9.3
05年	100.0	1.7	100.0	2.0	100.0	0.8	100.0	13.1	100.0	11.6
06年	102.2	2.2	103.1	3.1	99.3	-0.7	113.9	13.9	109.2	9.2
07年	104.0	1.8	105.4	2.2	99.5	0.2	122.4	7.5	115.7	6.0
08年	108.8	4.6	99.1	-6.0	101.6	2.1	133.2	8.8	139.3	20.4

(注) 指数については、各基準から計算した暦年指数を「2005年平均=100」になるよう水準調整し、示している。

騰落率については、各基準の公表値を正式な値として掲載している。このため、接続指数の暦年指数から算出した騰落率は、上記表掲載の騰落率とは異なる場合がある。

以 上