

日本銀行ホームページから時系列データをダウンロードする際には、
「時系列統計データ検索サイト」をご利用ください。
<http://www.stat-search.boj.or.jp/index.html>



本件の公表時刻は 8 時 5 0 分

2009年6月10日
日本銀行調査統計局

企業物価指数 (2009年5月速報)

- 指数は2005年平均=100、前期(月)比、< >内3か月前比、()内前年比、%

| | 国内企業物価 | | 輸出物価 | | 輸入物価 | | (参考) 為替相場 円/ドル |
|----------|------------------------------|-------------------|------------------|------------------|-------------------|--------------------|----------------------|
| | | 夏季電力料金 調整後 | 円 ベース | 契約通貨 ベース | 円 ベース | 契約通貨 ベース | |
| 2006年 | - < - > (2.2) | - < - > | - (3.1) | - (-0.7) | - (13.9) | - (9.2) | (5.6) |
| 2007 | - < - > (1.8) | - < - > | - (2.2) | - (0.2) | - (7.5) | - (6.0) | (1.3) |
| 2008 | - < - > (4.6) | - < - > | - (-6.1) | - (2.1) | - (9.2) | - (20.6) | (-12.2) |
| 08年指数 | 108.8 | 108.7 | 99.0 | 101.6 | 133.6 | 139.7 | 103.46 |
| 2006年度 | - < - > (2.0) | - < - > | - (3.2) | - (0.3) | - (10.7) | - (7.7) | (3.3) |
| 2007 | - < - > (2.3) | - < - > | - (-0.2) | - (0.2) | - (8.0) | - (9.9) | (-2.3) |
| 2008 | - < - > (3.2) | - < - > | - (-7.4) | - (1.3) | - (1.2) | - (11.2) | (-12.0) |
| 08年度指数 | 108.3 | 108.2 | 96.1 | 101.0 | 126.4 | 134.8 | 100.54 |
| 2007年 Q4 | 0.5 < - > (2.4) | 0.7 < - > | -2.7 (-1.7) | -0.5 (-0.3) | 2.8 (9.2) | 5.9 (12.2) | -4.0 |
| 2008年 Q1 | 1.0 < - > (3.5) | 1.0 < - > | -3.7 (-6.0) | 0.8 (1.0) | 0.3 (8.8) | 6.3 (19.9) | -7.0 |
| Q2 | 2.4 < - > (4.9) | 2.4 < - > | 2.7 (-5.1) | 2.7 (3.0) | 10.8 (14.4) | 11.4 (28.1) | -0.7 |
| Q3 | 3.1 < - > (7.3) | 2.9 < - > | 2.6 (-1.3) | 1.2 (4.2) | 8.2 (23.5) | 5.8 (32.7) | 3.0 |
| Q4 | -3.9 < - > (2.6) | -3.8 < - > | -13.1 (-11.9) | -4.5 (0.0) | -24.7 (-9.5) | -17.6 (3.2) | -10.5 |
| 2009年 Q1 | -3.2 < - > (-1.8) | -3.2 < - > | -3.4 (-11.6) | -1.3 (-2.1) | -14.6 (-22.9) | -12.6 (-15.2) | -2.8 |
| Q1指数 | 104.3 | 104.3 | 87.6 | 98.0 | 97.9 | 111.2 | 93.61 |
| 2008年 4月 | 0.9 < 1.9 > (4.1) | 0.9 < 1.9 > | 2.5 (-5.9) | 1.2 (2.5) | 6.7 (11.9) | 5.4 (25.5) | 1.6 |
| 5月 | 1.1 < 2.5 > (4.9) | 1.1 < 2.5 > | 1.7 (-5.6) | 0.7 (2.9) | 4.1 (12.5) | 2.9 (26.3) | 1.6 |
| 6月 | 0.9 < 3.0 > (5.8) | 0.9 < 3.0 > | 2.8 (-4.1) | 1.0 (3.7) | 7.3 (18.8) | 5.1 (32.3) | 2.6 |
| 7月 | 2.3 < 4.4 > (7.5) | 2.1 < 4.2 > | 1.2 (-2.8) | 1.1 (4.8) | 2.7 (22.2) | 2.8 (35.6) | -0.1 |
| 8月 | 0.1 < 3.3 > (7.6) | 0.1 < 3.1 > | 0.1 (0.5) | -0.9 (4.1) | 2.3 (27.8) | 0.4 (34.7) | 2.3 |
| 9月 | -0.6 < 1.7 > (7.0) | -0.6 < 1.5 > | -2.9 (-1.5) | -0.7 (3.6) | -6.6 (20.5) | -4.6 (28.1) | -2.3 |
| 10月 | -2.1 < -2.6 > (4.5) | -1.9 < -2.4 > | -7.4 (-9.4) | -2.6 (1.0) | -11.2 (3.6) | -6.5 (16.7) | -5.8 |
| 11月 | -1.8 < -4.4 > (2.4) | -1.8 < -4.3 > | -4.6 (-11.3) | -1.4 (-0.1) | -12.4 (-8.6) | -9.8 (2.8) | -3.7 |
| 12月 | -1.1 < -4.9 > (0.9) | -1.1 < -4.7 > | -3.8 (-15.0) | -0.7 (-0.7) | -12.2 (-22.9) | -8.7 (-9.1) | -5.5 |
| 2009年 1月 | -1.5 < -4.4 > (-0.9) | -1.5 < -4.4 > | -0.9 (-13.6) | 0.1 (-1.0) | -4.6 (-24.8) | -3.7 (-13.6) | -1.2 |
| 2月 | -0.4 < -3.0 > (-1.8) | -0.4 < -3.0 > | 0.6 (-13.6) | -0.5 (-2.1) | 2.2 (-24.3) | 0.7 (-14.6) | 2.2 |
| 3月 | -0.3 < -2.2 > (-2.5) | -0.3 < -2.2 > | 3.7 (-7.6) | -0.5 (-3.3) | 3.5 (-19.5) | -1.1 (-17.1) | 6.0 |
| 4月 確報 | r -0.6 < r -1.2 > (r -4.0) | r -0.6 < r -1.2 > | r 1.3 (r -8.6) | r 0.4 (r -4.0) | r 0.8 (r -23.9) | r -0.2 (r -21.5) | r 1.2 |
| 5月 速報 | -0.4 < -1.2 > (-5.4) | -0.4 < -1.2 > | -1.6 (-11.6) | -0.3 (-5.0) | -2.2 (-28.5) | -0.2 (-23.9) | -2.9 (-7.6) |
| 5月指数 | 103.0 | 103.0 | 89.6 | 97.6 | 99.5 | 110.3 | 96.28 |

(注) 1. Q1は1~3月、Q2は4~6月、Q3は7~9月、Q4は10~12月平均を示す。為替は符号がマイナスの場合、円高を示す。

2. r:訂正值

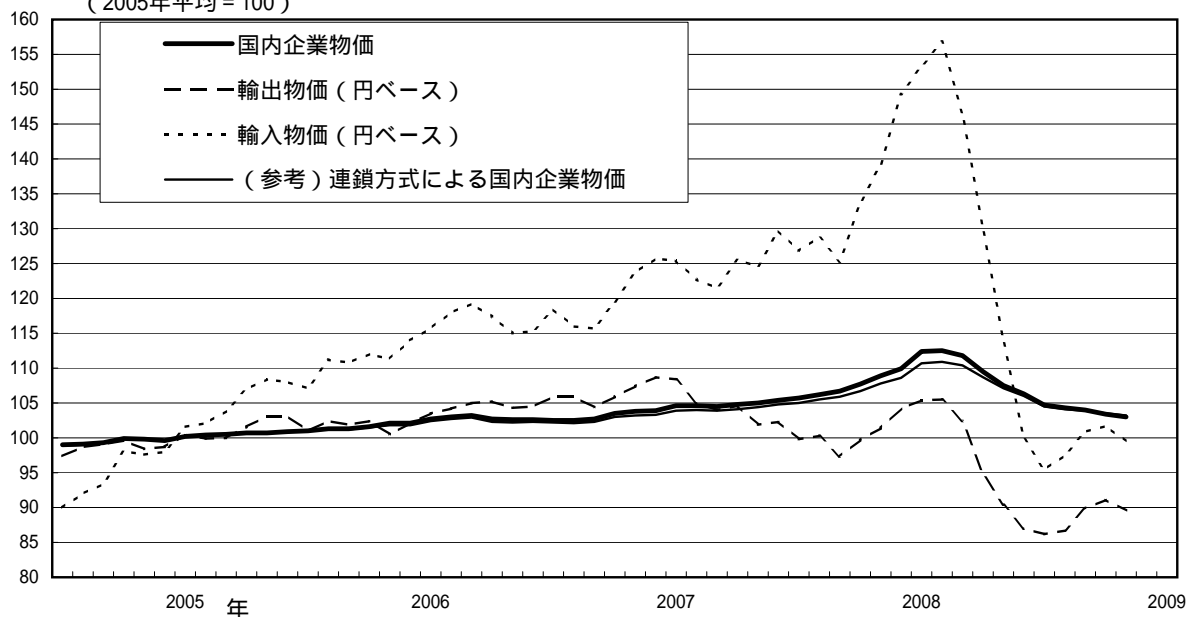
次回の企業物価指数 (2009年6月速報、2009年5月確報) の公表日は、7月10日 (金)。

(概況：前月比変化に寄与した主な類別・品目)

| 国内企業物価 | | 前月比 | -0.4% |
|---------------|---------|--------------------------------|-------|
| 類別 | 寄与度 | 寄与した主な品目 | |
| 電力・都市ガス・水道 | -0.37%p | 特別高圧電力、業務用高圧電力、産業用高圧電力、大口都市ガス | |
| 鉄鋼 | -0.05%p | 小形棒鋼、H形鋼、製鋼用銑鉄、鉄鋼切断品(薄板) | |
| 化学製品 | -0.05%p | ポリプロピレン、塩化ビニル樹脂 | |
| プラスチック製品 | -0.03%p | 輸送機械用プラスチック製品 | |
| 一般機器 | -0.03%p | 娯楽機器、金型 | |
| 石油・石炭製品 | 0.09%p | ガソリン、軽油、灯油、ジェット燃料油 | |
| スクラップ類 | 0.03%p | 鉄くず | |
| 農林水産物 | 0.03%p | 豚肉 | |
| 輸出物価(契約通貨ベース) | | 前月比 | -0.3% |
| 類別 | 寄与度 | 寄与した主な品目 | |
| 輸送用機器 | -0.36%p | 普通乗用車、小型乗用車、自動車部品、普通トラック | |
| 一般機器 | -0.05%p | 圧縮機、自動車用内燃機関・同部品 | |
| 金属・同製品 | -0.04%p | 普通鋼鋼管、冷延広幅帯鋼、厚中板 | |
| 化学製品 | 0.16%p | パラキシレン、塩化ビニルモノマー、塩化ビニル樹脂 | |
| その他産品・製品 | 0.05%p | 軽油、プラスチックフィルム・シート、人造黒鉛電極 | |
| 輸出物価(円ベース) | | 前月比 | -1.6% |
| 輸入物価(契約通貨ベース) | | 前月比 | -0.2% |
| 類別 | 寄与度 | 寄与した主な品目 | |
| 石油・石炭・天然ガス | -0.55%p | 原料炭、液化天然ガス <原油は上昇> | |
| 食料品・飼料 | 0.20%p | 大豆、とうもろこし、パーム油、大豆かす | |
| 金属・同製品 | 0.13%p | 銅鉱、ニッケル地金、金地金、アルミニウム合金・同二次合金地金 | |
| 輸入物価(円ベース) | | 前月比 | -2.2% |

(総平均の指数推移)

(2005年平均 = 100)



国内企業物価指数 (2009年5月速報)

指数は2005年平均 = 100

| | ウェイト | 指数 (速報) | | 前月比 (速報) | | 前年同月比 (速報) | | 3か月前比 (速報) | |
|------------|---------|------------|------------|-------------|------------|---------------|------------|---------------|------------|
| | | | 4月 (確報) | % | 4月 (確報) | % | 4月 (確報) | % | 4月 (確報) |
| 総平均 | 1,000.0 | 103.0 | r 103.4 | -0.4 | r -0.6 | -5.4 | r -4.0 | -1.2 | |
| 夏季電力料金調整後 | 1,000.0 | 103.0 | r 103.4 | -0.4 | r -0.6 | -5.4 | r -4.0 | -1.2 | |
| 工業製品 | 918.8 | 102.9 | r 103.0 | -0.1 | r -0.3 | -5.1 | r -3.8 | -0.6 | |
| 加工食品 | 114.5 | 107.7 | 107.8 | -0.1 | -0.2 | 1.7 | 2.7 | -0.6 | |
| 繊維製品 | 13.1 | 106.4 | 106.4 | 0.0 | -0.3 | -1.1 | -0.9 | 0.2 | |
| 製材・木製品 | 10.2 | 104.1 | 104.3 | -0.2 | -0.4 | -3.1 | -2.9 | -1.7 | |
| パルプ・紙・同製品 | 28.5 | 113.8 | r 114.0 | -0.2 | r -1.3 | 5.0 | r 5.4 | -1.7 | |
| 化学製品 | 85.2 | 99.7 | r 100.4 | -0.7 | r -0.8 | -9.6 | r -8.7 | -1.9 | |
| プラスチック製品 | 38.7 | 107.0 | r 107.9 | -0.8 | r -1.2 | -1.5 | r -0.1 | -2.4 | |
| 石油・石炭製品 | 53.8 | 96.6 | r 94.9 | 1.8 | r 4.4 | -38.9 | r -33.5 | 6.6 | |
| 窯業・土石製品 | 25.9 | 110.6 | 110.0 | 0.5 | 0.7 | 4.9 | 4.9 | 1.5 | |
| 鉄鋼 | 52.6 | 125.3 | 126.4 | -0.9 | -2.7 | -4.6 | -1.4 | -5.1 | |
| 非鉄金属 | 22.5 | 106.6 | 105.3 | 1.2 | 1.2 | -29.7 | -30.5 | 4.9 | |
| 金属製品 | 37.6 | 108.6 | r 109.2 | -0.5 | r -0.2 | -0.7 | r 0.6 | -0.7 | |
| 一般機器 | 108.4 | 100.9 | r 101.1 | -0.2 | r -0.3 | 0.0 | r 0.2 | -0.6 | |
| 電気機器 | 53.3 | 95.3 | r 95.6 | -0.3 | r -0.7 | -2.3 | r -1.5 | -1.3 | |
| 情報通信機器 | 41.4 | 74.8 | r 74.8 | 0.0 | r -2.1 | -6.3 | r -6.5 | -2.7 | |
| 電子部品・デバイス | 34.3 | 85.6 | r 85.8 | -0.2 | r -0.8 | -3.7 | r -3.8 | -1.6 | |
| 輸送用機器 | 124.8 | 105.4 | r 105.4 | 0.0 | r 0.3 | 5.1 | r 5.1 | 0.6 | |
| 精密機器 | 10.6 | 99.0 | 99.0 | 0.0 | 0.0 | 0.3 | 0.6 | -0.1 | |
| その他工業製品 | 63.4 | 102.9 | r 102.9 | 0.0 | r -0.4 | -0.9 | r -0.9 | -0.6 | |
| 農林水産物 | 25.9 | 96.6 | r 95.4 | 1.3 | r 0.2 | -3.0 | r -4.0 | 0.9 | |
| 鉱産物 | 3.9 | 112.8 | 112.8 | 0.0 | 0.3 | 3.5 | 3.5 | 0.3 | |
| 電力・都市ガス・水道 | 46.5 | 108.0 | 116.1 | -7.0 | -6.3 | -0.6 | 7.2 | -12.8 | |
| スクラップ類 | 4.9 | 98.7 | 92.2 | 7.0 | 12.6 | -61.1 | -62.7 | 5.7 | |
| <参考> | | | | | | | | | |
| 電気・電子機器 | 129.0 | 86.2 | r 86.3 | -0.1 | r -1.1 | -3.7 | r -3.6 | -1.7 | |

(注) 1. r:訂正值

2. 「電気・電子機器」は、「電気機器」、「情報通信機器」、「電子部品・デバイス」を統合した参考系列。

3. 「夏季電力料金調整後」は、7月から9月の夏季電力割増料金を調整したベースの指数。

輸 出 物 価 指 数 (2009年5月速報)

指数は2005年平均 = 100

| | ウエイト | 指 数 (速報) | | 前月比 (速報) | | | 前年同月比 (速報) | | | 3か月前比 (速報) | |
|-----------------|---------|----------|-------------|-----------|------------|-----------|------------|-------------|-----------|------------|-----------|
| | | | 4 月 (確報) | 円 | 4 月 | 契約通貨 | 円 | 4 月 | 契約通貨 | 円 | 契約通貨 |
| | | | | ベース | (確報) | ベース | ベース | (確報) | ベース | (確報) | ベース |
| 総 平 均 | 1,000.0 | 89.6 | r 91.1 | % -1.6 | % r 1.3 | % -0.3 | % -11.6 | % r -8.6 | % -5.0 | % 3.3 | % -0.4 |
| 織 維 品 | 14.7 | 93.2 | 95.3 | -2.2 | 0.5 | 0.0 | -10.4 | -7.0 | -4.4 | 3.3 | -0.4 |
| 化 学 製 品 | 87.2 | 90.0 | r 90.2 | -0.2 | r 3.0 | 1.9 | -24.1 | r -21.6 | -19.2 | 7.7 | 4.4 |
| 金 属 ・ 同 製 品 | 88.5 | 100.2 | r 103.1 | -2.8 | r -4.1 | -0.4 | -31.4 | r -27.4 | -26.5 | -5.2 | -8.7 |
| 一 般 機 器 | 195.4 | 99.4 | 100.5 | -1.1 | 2.7 | -0.3 | -1.4 | 0.8 | 6.2 | 4.9 | 1.7 |
| 電 気 ・ 電 子 機 器 | 294.4 | 74.2 | r 75.2 | -1.3 | r -0.1 | 0.0 | -10.3 | r -8.4 | -5.0 | 1.8 | -1.1 |
| 輸 送 用 機 器 | 223.7 | 93.7 | r 96.1 | -2.5 | r 3.3 | -1.5 | -5.4 | r -1.6 | 4.8 | 6.1 | 0.4 |
| 精 密 機 器 | 18.5 | 91.3 | 92.6 | -1.4 | 1.6 | 0.1 | -4.7 | -2.3 | 2.4 | 4.7 | 1.1 |
| そ の 他 産 品 ・ 製 品 | 77.6 | 98.5 | r 99.4 | -0.9 | r 1.3 | 0.6 | -11.7 | r -7.4 | -5.4 | 4.2 | 0.6 |

(注) r : 訂正值

輸 入 物 価 指 数 (2009年5月速報)

指数は2005年平均 = 100

| | ウエイト | 指 数 (速報) | | 前月比 (速報) | | | 前年同月比 (速報) | | | 3か月前比 (速報) | |
|---------------------|---------|----------|-------------|-----------|----------|-----------|------------|------------|------------|------------|-----------|
| | | | 4 月 (確報) | 円 | 4 月 | 契約通貨 | 円 | 4 月 | 契約通貨 | 円 | 契約通貨 |
| | | | | ベース | (確報) | ベース | ベース | (確報) | ベース | (確報) | ベース |
| 総 平 均 | 1,000.0 | 99.5 | 101.7 | % -2.2 | % 0.8 | % -0.2 | % -28.5 | % -23.9 | % -23.9 | % 2.1 | % -1.4 |
| 食 料 品 ・ 飼 料 | 82.3 | 109.8 | 109.5 | 0.3 | 1.6 | 2.3 | -23.3 | -21.7 | -16.8 | 6.2 | 1.9 |
| 織 維 品 | 60.5 | 101.0 | r 102.0 | -1.0 | r 0.4 | 0.2 | -2.7 | r -0.7 | 0.9 | 1.6 | -0.3 |
| 金 属 ・ 同 製 品 | 94.8 | 111.5 | r 112.9 | -1.2 | r -1.8 | 1.3 | -39.3 | r -37.4 | -35.0 | -0.4 | -3.8 |
| 木 材 ・ 同 製 品 | 23.2 | 100.0 | 102.5 | -2.4 | 0.4 | -0.7 | -19.0 | -15.1 | -10.7 | 1.9 | -3.2 |
| 石 油 ・ 石 炭 ・ 天 然 ガ ス | 275.5 | 106.2 | 111.3 | -4.6 | 2.4 | -1.8 | -45.5 | -37.9 | -41.0 | 1.1 | -2.9 |
| 化 学 製 品 | 69.0 | 100.6 | r 102.1 | -1.5 | r -0.2 | -0.2 | -17.6 | r -14.5 | -13.8 | 1.6 | -1.2 |
| 一 般 機 器 | 51.8 | 109.4 | r 110.3 | -0.8 | r 0.6 | 0.7 | -4.4 | r -2.6 | 4.2 | 4.0 | -0.3 |
| 電 気 ・ 電 子 機 器 | 205.4 | 77.7 | 79.0 | -1.6 | -0.3 | -0.1 | -11.2 | -9.8 | -7.2 | 1.2 | -0.9 |
| 輸 送 用 機 器 | 38.6 | 95.3 | r 95.0 | 0.3 | r -0.7 | 1.1 | -5.4 | r -5.1 | 0.6 | 2.5 | -0.2 |
| 精 密 機 器 | 21.9 | 96.8 | r 97.6 | -0.8 | r 1.2 | 0.1 | -6.2 | r -5.4 | 1.9 | 4.8 | 0.2 |
| そ の 他 産 品 ・ 製 品 | 77.0 | 101.6 | r 103.7 | -2.0 | r 1.6 | 0.0 | -9.8 | r -5.2 | -3.2 | 4.2 | 0.4 |

(注) r : 訂正值

〔参考〕 需要段階別・用途別指数 (2009年5月速報)

指数は2005年平均 = 100

| | ウエイト | 指 数 | | 前月比 | | 前年同月比 | | 3か月前比 |
|--------|-----------|-------|------------|--------|------------|---------|------------|--------|
| | | (速報) | 4月 (確報) | (速報) | 4月 (確報) | (速報) | 4月 (確報) | |
| 国内需要財 | 1,000.000 | 102.4 | r 103.1 | % -0.7 | % r -0.3 | % -10.6 | % r -8.4 | % -0.6 |
| 国内品 | 813.030 | 103.0 | r 103.4 | -0.4 | r -0.6 | -5.4 | r -4.0 | -1.2 |
| 輸入品 | 186.970 | 99.5 | 101.7 | -2.2 | 0.8 | -28.5 | -23.9 | 2.1 |
| 素原材料 | 78.589 | 109.5 | 112.3 | -2.5 | 1.7 | -38.2 | -32.6 | 1.8 |
| 国内品 | 21.900 | 101.2 | r 99.6 | 1.6 | r 1.9 | -21.2 | r -21.6 | 1.9 |
| 輸入品 | 56.689 | 112.7 | r 117.2 | -3.8 | r 1.6 | -42.5 | r -35.6 | 1.7 |
| 中間財 | 517.130 | 105.5 | r 106.5 | -0.9 | r -0.8 | -9.3 | -7.1 | -1.6 |
| 国内品 | 448.624 | 106.9 | r 107.8 | -0.8 | r -1.0 | -6.8 | r -4.9 | -2.0 |
| 輸入品 | 68.506 | 96.5 | r 97.8 | -1.3 | r 0.1 | -23.6 | r -20.8 | 2.2 |
| 最終財 | 404.281 | 96.9 | r 97.0 | -0.1 | r 0.0 | -3.4 | r -2.2 | 0.1 |
| 国内品 | 342.506 | 98.0 | r 98.0 | 0.0 | r 0.0 | -2.1 | r -0.9 | -0.2 |
| 輸入品 | 61.775 | 90.7 | 91.8 | -1.2 | 0.5 | -10.5 | -8.7 | 2.1 |
| 資本財 | 131.235 | 96.5 | 96.8 | -0.3 | 0.0 | -1.4 | -1.2 | -0.1 |
| 国内品 | 115.697 | 98.8 | r 98.9 | -0.1 | r -0.2 | -0.1 | r 0.0 | -0.4 |
| 輸入品 | 15.538 | 79.6 | r 80.6 | -1.2 | r 1.3 | -11.5 | r -11.3 | 3.1 |
| 消費財 | 273.046 | 97.1 | 97.2 | -0.1 | 0.1 | -4.2 | -2.6 | 0.3 |
| 国内品 | 226.809 | 97.7 | r 97.5 | 0.2 | r 0.0 | -2.9 | r -1.4 | 0.0 |
| 輸入品 | 46.237 | 94.5 | 95.6 | -1.2 | 0.4 | -10.1 | -7.9 | 2.1 |
| 耐久消費財 | 82.800 | 88.7 | r 88.9 | -0.2 | r -0.6 | -3.1 | r -2.9 | -0.8 |
| 国内品 | 68.853 | 89.3 | r 89.4 | -0.1 | r -0.8 | -2.0 | r -2.0 | -1.1 |
| 輸入品 | 13.947 | 85.5 | r 86.5 | -1.2 | r 0.1 | -8.7 | r -7.6 | 0.8 |
| 非耐久消費財 | 190.246 | 100.8 | 100.8 | 0.0 | 0.4 | -4.6 | -2.4 | 0.8 |
| 国内品 | 157.956 | 101.3 | 101.0 | 0.3 | 0.3 | -3.3 | -1.3 | 0.5 |
| 輸入品 | 32.290 | 98.3 | 99.5 | -1.2 | 0.5 | -10.7 | -8.1 | 2.3 |

(注) 1. r : 訂正值

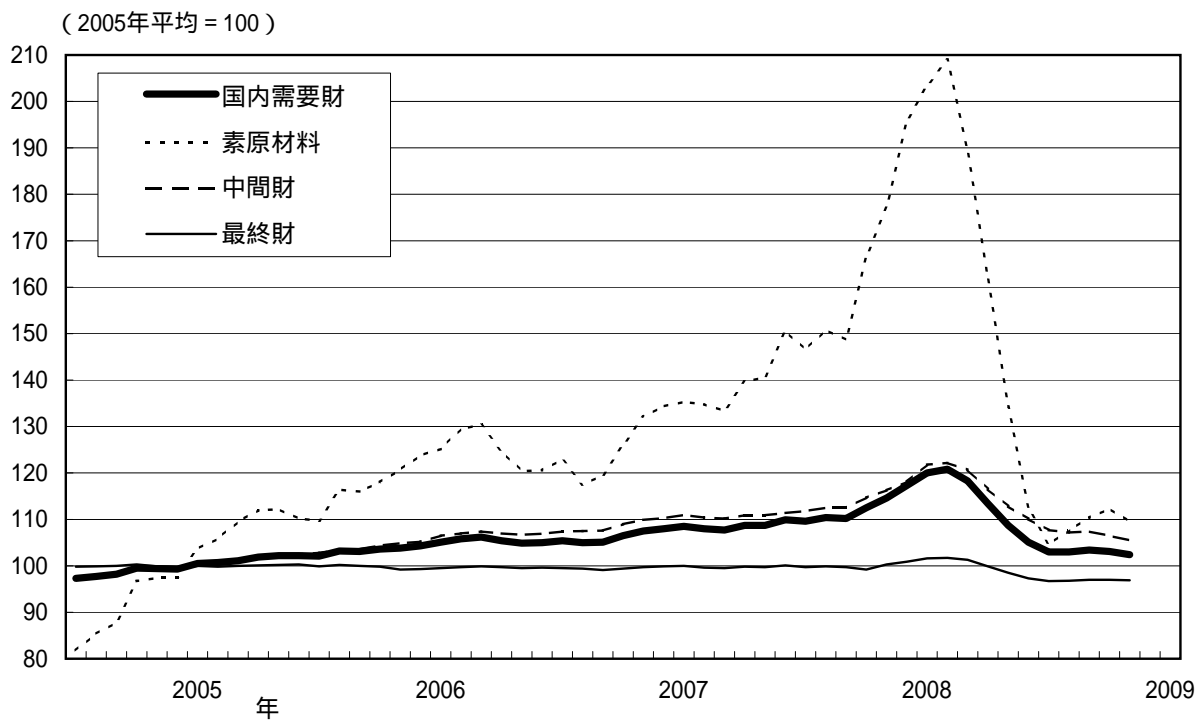
2. 本指数は、企業物価指数を需要段階別・用途別に分類し、組替えることにより作成したもの。
 具体的には、国内企業物価指数および輸入物価指数(円ベース)の採用品目を国内需要財(国内品および輸入品)とし、生産活動のために使用、消費されるものを「素原材料」(未加工のもの)と「中間財」(加工過程を経たもの)に、最終需要にあてられるものを「最終財」に分類し、さらにその内訳として、用途別の分類項目を設定している。このほか、輸出物価指数(円ベース)の採用品目を輸出品とし、用途別の分類項目を設定しているが、本表では掲載を省略している。

(概況：前月比変化に寄与した主な品目)

| 国内需要財 (円ベース) | | 前月比 | -0.7 % |
|-----------------------|--------|---|--------|
| 需要段階別分類 | 前月比 | 寄与した主な品目 | |
| 素原材料 <ウエイト 78.589> | -2.5 % | 原油(1)、鉄くず、銅鉱(1)、豚肉、大豆(1) | |
| | | 原料炭(1)、液化天然ガス(1)、一般炭(1)、鉄鉱石(1) | |
| 中間財 <同 517.130> | -0.9 % | ガソリン、軽油、アルミニウム合金・同二次合金地金 特別高圧電力、業務用高圧電力、産業用高圧電力、 大口都市ガス | |
| 最終財 <同 404.281> | -0.1 % | | |
| 資本財 <同 131.235> | -0.3 % | コンベヤ、パーソナルコンピュータ 娯楽機器、金型、電気計測機器(1) | |
| 耐久消費財 <同 82.800> | -0.2 % | パーソナルコンピュータ、普通乗用車(1) | |
| | | 電気冷蔵庫、電気洗濯機(1)、携帯電話機 | |
| 非耐久消費財 <同 190.246> | 0.0 % | ガソリン、豚肉 | |
| | | がん具(1)、液化石油ガス(1)、鶏卵、液化石油ガス | |

- (注) 1. (1): 輸入品を示す。(1)を付していない品目は国内品。
 2. 、 はそれぞれ前月比上昇、下落を示す。

(国内需要財の指数推移)



〔参考〕 連鎖方式による国内企業物価指数 (2009年5月速報)

指数は2005年平均 = 100

| | ウエイト | 指数 (速報) | | 前月比 (速報) | | 前年同月比 (速報) | | 3か月前比 (速報) |
|------------|---------|------------|------------|-------------|------------|---------------|------------|---------------|
| | | | 4月 (確報) | % | 4月 (確報) | % | 4月 (確報) | |
| 総平均 | 1,000.0 | 103.2 | r 103.5 | -0.3 | r -0.4 | -4.3 | r -3.0 | -0.9 |
| 夏季電力料金調整後 | 1,000.0 | 103.3 | r 103.6 | -0.3 | r -0.3 | -4.3 | r -3.0 | -0.8 |
| 工業製品 | 920.6 | 103.0 | r 103.0 | 0.0 | r -0.1 | -4.1 | r -3.0 | -0.2 |
| 加工食品 | 109.6 | 107.4 | r 107.5 | -0.1 | r -0.2 | 1.6 | r 2.6 | -0.6 |
| 繊維製品 | 12.2 | 106.2 | r 106.2 | 0.0 | r -0.3 | -1.1 | r -0.9 | 0.3 |
| 製材・木製品 | 9.8 | 104.2 | 104.4 | -0.2 | -0.4 | -3.3 | -3.2 | -1.8 |
| パルプ・紙・同製品 | 27.4 | 113.4 | r 113.7 | -0.3 | r -1.1 | 4.8 | r 5.2 | -1.6 |
| 化学製品 | 83.3 | 101.4 | r 101.7 | -0.3 | r -0.1 | -7.3 | r -6.9 | -0.5 |
| プラスチック製品 | 37.9 | 106.4 | r 107.5 | -1.0 | r -1.1 | -1.7 | r -0.1 | -2.4 |
| 石油・石炭製品 | 60.6 | 100.0 | r 98.0 | 2.0 | r 5.0 | -36.7 | r -31.0 | 7.8 |
| 窯業・土石製品 | 25.5 | 109.6 | r 109.0 | 0.6 | 0.6 | 4.6 | r 4.4 | 1.3 |
| 鉄鋼 | 54.4 | 126.1 | 127.1 | -0.8 | -2.6 | -4.0 | -0.8 | -5.2 |
| 非鉄金属 | 26.5 | 111.2 | 109.5 | 1.6 | 3.1 | -25.8 | -26.9 | 8.2 |
| 金属製品 | 37.2 | 108.3 | r 108.8 | -0.5 | r -0.1 | -0.5 | r 0.7 | -0.6 |
| 一般機器 | 109.3 | 100.3 | r 100.5 | -0.2 | r -0.3 | -0.2 | r -0.1 | -0.6 |
| 電気機器 | 52.6 | 94.6 | r 94.9 | -0.3 | r -0.7 | -2.4 | r -1.8 | -1.4 |
| 情報通信機器 | 41.6 | 71.1 | r 71.0 | 0.1 | r -2.9 | -8.6 | r -9.0 | -3.9 |
| 電子部品・デバイス | 31.4 | 82.7 | r 82.7 | 0.0 | r -1.1 | -4.6 | r -4.9 | -1.5 |
| 輸送用機器 | 129.0 | 104.6 | r 104.6 | 0.0 | r 0.2 | 4.7 | r 4.7 | 0.6 |
| 精密機器 | 11.0 | 98.0 | 98.0 | 0.0 | 0.0 | -0.2 | 0.2 | -0.1 |
| その他工業製品 | 61.3 | 102.5 | r 102.5 | 0.0 | r -0.4 | -0.6 | r -0.6 | -0.8 |
| 農林水産物 | 23.6 | 96.8 | 95.5 | 1.4 | 0.3 | -2.8 | -3.9 | 1.1 |
| 鉱産物 | 3.6 | 111.7 | 111.7 | 0.0 | 0.3 | 3.0 | 3.0 | 0.3 |
| 電力・都市ガス・水道 | 46.1 | 108.1 | 116.1 | -6.9 | -6.4 | -0.5 | 7.2 | -12.9 |
| スクラップ類 | 6.1 | 104.7 | 97.1 | 7.8 | 15.7 | -57.7 | -59.8 | 10.1 |
| <参考> | | | | | | | | |
| 電気・電子機器 | 125.6 | 83.4 | r 83.4 | 0.0 | r -1.5 | -5.0 | r -5.0 | -2.2 |

(注) 1. r:訂正值

2. 「電気・電子機器」は、「電気機器」、「情報通信機器」、「電子部品・デバイス」を統合した参考系列。

3. 「夏季電力料金調整後」は、7月から9月の夏季電力割増料金を調整したベースの指数。

4. ウエイト算定年次は2006年。

以上