

日本銀行ホームページから時系列データをダウンロードする際には、
「時系列統計データ検索サイト」をご利用ください。
<http://www.stat-search.boj.or.jp/index.html>



本件の公表時刻は 8 時 5 0 分

2009年8月12日
日本銀行調査統計局

企業物価指数 (2009年7月速報)

- 指数は2005年平均=100、前期(月)比、< >内3か月前比、()内前年比、%

	国内企業物価		輸出物価		輸入物価		(参考)
		夏季電力料金 調整後	円 ベ-ス	契約通貨 ベ-ス	円 ベ-ス	契約通貨 ベ-ス	為替相場 円/ドル
2006年	- < - > (2.2)	- < - >	- (3.1)	- (-0.7)	- (13.9)	- (9.2)	(5.6)
2007	- < - > (1.8)	- < - >	- (2.2)	- (0.2)	- (7.5)	- (6.0)	(1.3)
2008	- < - > (4.6)	- < - >	- (-6.1)	- (2.1)	- (9.2)	- (20.7)	(-12.2)
08年指数	108.8	108.7	99.0	101.6	133.6	139.7	103.46
2006年度	- < - > (2.0)	- < - >	- (3.2)	- (0.3)	- (10.7)	- (7.7)	(3.3)
2007	- < - > (2.3)	- < - >	- (-0.2)	- (0.2)	- (8.0)	- (9.9)	(-2.3)
2008	- < - > (3.2)	- < - >	- (r -7.4)	- (r 1.3)	- (1.2)	- (11.2)	(-12.0)
08年度指数	108.3	108.2	r 96.1	r 101.0	126.4	134.8	100.54
2008年 Q1	1.0 < - > (3.5)	1.0 < - >	-3.7 (-6.0)	0.8 (1.0)	0.3 (8.8)	6.2 (19.9)	-7.0
Q2	2.4 < - > (4.9)	2.4 < - >	2.7 (-5.1)	r 2.8 (r 3.1)	10.8 (14.5)	11.5 (28.1)	-0.7
Q3	3.1 < - > (7.3)	2.9 < - >	2.6 (-1.3)	r 1.1 (4.2)	8.1 (23.5)	5.8 (32.8)	3.0
Q4	-3.9 < - > (2.6)	-3.8 < - >	-13.1 (-11.9)	-4.5 (0.0)	-24.7 (-9.5)	-17.6 (3.2)	-10.5
2009年 Q1	-3.2 < - > (-1.8)	-3.2 < - >	-3.3 (-11.5)	r -1.3 (r -2.1)	-14.6 (-22.9)	-12.6 (-15.1)	-2.8
Q2	r -1.3 < - > (r -5.4)	r -1.3 < - >	r 3.3 (r -11.0)	0.0 (r -4.8)	2.6 (-28.6)	r -0.7 (r -24.4)	4.0
Q2指数	r 102.9	r 102.9	r 90.6	r 98.0	100.4	r 110.4	97.32
2008年 6月	0.9 < 3.0 > (5.8)	0.9 < 3.0 >	2.8 (-4.1)	1.0 (r 3.8)	7.3 (18.8)	5.1 (32.3)	2.6
7月	2.3 < r 4.5 > (7.5)	r 2.0 < 4.2 >	1.2 (-2.8)	r 1.0 (4.8)	2.7 (22.2)	2.8 (35.6)	-0.1
8月	0.1 < 3.3 > (7.6)	0.1 < r 3.0 >	0.1 (0.5)	r -0.8 (r 4.2)	2.2 (27.8)	0.4 (34.7)	2.3
9月	-0.6 < 1.7 > (7.0)	r -0.5 < 1.5 >	-2.9 (-1.5)	r -0.8 (3.6)	-6.6 (20.5)	-4.6 (28.2)	-2.3
10月	-2.1 < -2.6 > (4.5)	-1.9 < r -2.3 >	r -7.5 (r -9.5)	-2.6 (1.0)	-11.2 (3.6)	-6.5 (16.8)	-5.8
11月	-1.8 < -4.4 > (2.4)	-1.8 < r -4.2 >	r -4.5 (-11.3)	r -1.5 (r -0.2)	-12.4 (-8.6)	-9.8 (2.8)	-3.7
12月	-1.1 < -4.9 > (0.9)	-1.1 < -4.7 >	-3.8 (-15.0)	-0.7 (r -0.8)	-12.2 (-22.9)	-8.7 (-9.1)	-5.5
2009年 1月	-1.5 < -4.4 > (-0.9)	-1.5 < -4.4 >	-0.8 (-13.5)	0.2 (r -1.0)	-4.6 (-24.8)	-3.7 (-13.5)	-1.2
2月	r -0.5 < r -3.1 > (r -1.9)	r -0.5 < r -3.1 >	0.5 (-13.6)	-0.5 (r -2.1)	2.2 (-24.3)	0.7 (-14.6)	2.2
3月	r -0.2 < -2.2 > (-2.5)	r -0.2 < -2.2 >	3.8 (-7.5)	r -0.4 (-3.2)	3.5 (-19.5)	-1.1 (-17.1)	6.0
4月	-0.6 < -1.2 > (r -3.9)	-0.6 < -1.2 >	r 1.3 (r -8.5)	0.4 (-3.9)	0.5 (-24.1)	-0.5 (-21.8)	1.2
5月	-0.5 < r -1.2 > (-5.5)	-0.5 < r -1.2 >	r -1.5 (-11.4)	-0.2 (r -4.9)	-2.7 (-29.1)	-0.6 (-24.5)	-2.9
6月 確報	r -0.4 < r -1.4 > (r -6.7)	r -0.4 < r -1.4 >	r 1.0 (r -13.0)	r 0.5 (r -5.3)	r 2.4 (r -32.3)	r 2.2 (r -26.6)	0.3
7月 速報	0.4 < -0.5 > (-8.5)	0.2 < -0.7 >	-1.5 (-15.3)	-0.3 (-6.5)	1.1 (-33.3)	3.0 (-26.5)	-2.1 (-11.5)
7月指数	102.9	102.7	89.3	98.0	102.2	115.1	94.51

(注) 1. Q1は1~3月、Q2は4~6月、Q3は7~9月、Q4は10~12月平均を示す。為替は符号がマイナスの場合、円高を示す。

2. r:訂正值

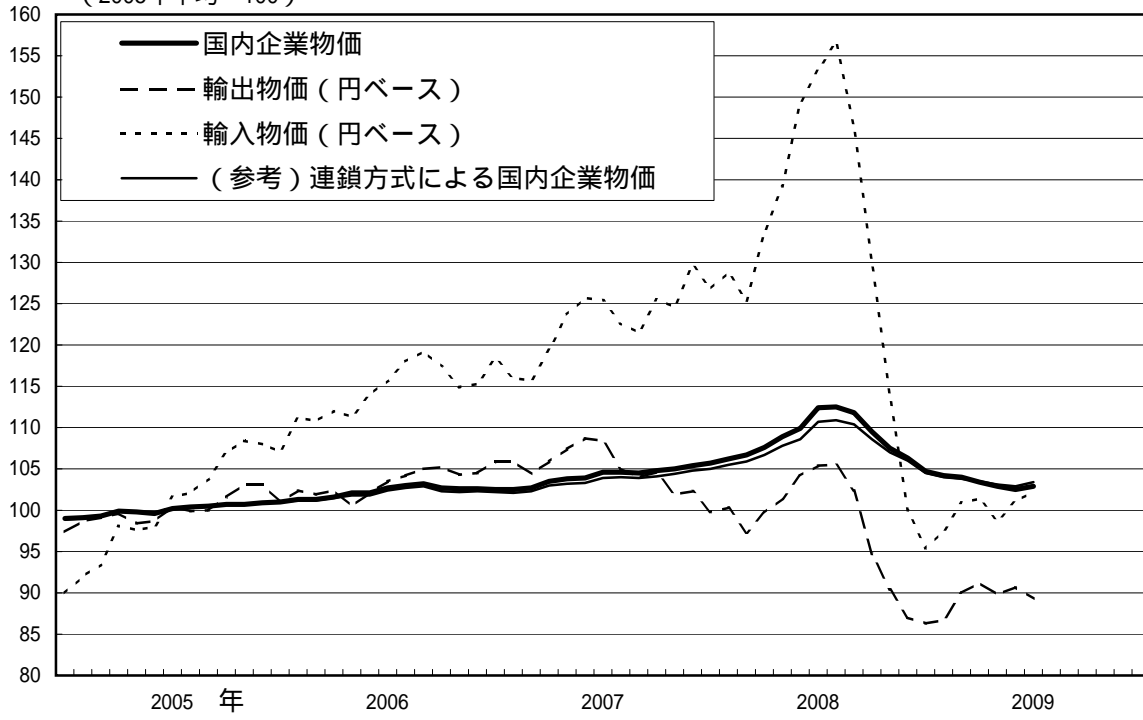
次回の企業物価指数 (2009年8月速報、2009年7月確報) の公表日は、9月10日 (木)。

(概況：前月比変化に寄与した主な類別・品目)

国内企業物価		前月比	0.4 %
類別	寄与度	寄与した主な品目	
石油・石炭製品	0.39 %p	C重油、ナフサ、軽油、A重油、ガソリン、灯油	
電力・都市ガス・水道	0.11 %p	業務用高压電力、産業用高压電力、特別高压電力、 低压電力	
化学製品	0.05 %p	エチレン、プロピレン、ベンゼン	
スクラップ類	0.04 %p	鉄くず	
非鉄金属	0.03 %p	アルミニウム合金・同二次合金地金	
その他工業製品	0.02 %p	配合飼料、大豆かす	
鉄鋼	-0.13 %p	熱延広幅帯鋼、フェロマンガ、鉄鋼切断品(厚中板)	
情報通信機器	-0.01 %p	パーソナルコンピュータ、携帯電話機	
輸送用機器	-0.01 %p	懸架・制動装置部品	
一般機器	-0.01 %p	複写機	
繊維製品	-0.01 %p	女子用スーツ・スカート類	
パルプ・紙・同製品	-0.01 %p	ノーカーボン紙	
加工食品	-0.01 %p	そう菜	
輸出物価(契約通貨ベース)		前月比	-0.3 %
類別	寄与度	寄与した主な品目	
一般機器	-0.30 %p	自動車用内燃機関・同部品、複写機、船外機、冷凍機	
輸送用機器	-0.14 %p	普通乗用車、自動車部品、小型乗用車	
電気・電子機器	-0.09 %p	ビデオカメラ・デジタルカメラ、シリコンウエハ、 蓄電池、集積回路	
金属・同製品	0.16 %p	熱延広幅帯鋼、鉄くず、ステンレス鋼板、銅地金、銅条	
化学製品	0.10 %p	塩化ビニルモノマー、スチレンモノマー、 エチレン・プロピレン、カプロラクタム	
輸出物価(円ベース)		前月比	-1.5 %
輸入物価(契約通貨ベース)		前月比	3.0 %
類別	寄与度	寄与した主な品目	
石油・石炭・天然ガス	2.97 %p	原油、ナフサ、液化石油ガス	
化学製品	0.09 %p	カーボンブラック、エンジニアリングプラスチック、 メタノール、汎用プラスチック	
金属・同製品	0.02 %p	銅鉱、フェロクロム、アルミニウム地金、ニッケル地金	
一般機器	0.02 %p	原動機、自動車用内燃機関部品	
食料品・飼料	-0.10 %p	パーム油、とうもろこし、大豆かす、小麦	
電気・電子機器	-0.05 %p	ワイヤーハーネス、印刷装置、デジタルカメラ	
輸入物価(円ベース)		前月比	1.1 %

(総平均の指数推移)

(2005年平均 = 100)



国内企業物価指数 (2009年7月速報)

指数は2005年平均 = 100

	ウェイト	指数 (速報)		前月比 (速報)		前年同月比 (速報)		3か月前比 (速報)	
			6月 (確報)	%	6月 (確報)	%	6月 (確報)	%	6月 (確報)
総平均	1,000.0	102.9	r 102.5	0.4	r -0.4	-8.5	r -6.7	-0.5	
夏季電力料金調整後	1,000.0	102.7	r 102.5	0.2	r -0.4	-8.4	r -6.7	-0.7	
工業製品	918.8	102.8	r 102.5	0.3	r -0.3	-8.0	r -6.4	-0.2	
加工食品	114.5	107.0	r 107.1	-0.1	r -0.6	-0.2	r 0.4	-0.7	
繊維製品	13.1	105.0	106.1	-1.0	-0.3	-1.9	-1.5	-1.3	
製材・木製品	10.2	103.8	103.9	-0.1	-0.2	-4.0	-3.4	-0.5	
パルプ・紙・同製品	28.5	112.7	113.1	-0.4	-0.5	1.5	2.9	-1.1	
化学製品	85.2	100.6	r 99.9	0.7	r 0.3	-13.1	r -10.2	0.2	
プラスチック製品	38.7	106.8	r 106.9	-0.1	r 0.0	-1.7	r -1.4	-1.0	
石油・石炭製品	53.8	106.6	99.2	7.5	2.6	-43.1	-41.7	12.3	
窯業・土石製品	25.9	110.6	110.5	0.1	0.0	3.5	4.0	0.5	
鉄鋼	52.6	117.0	r 119.5	-2.1	r -3.2	-17.4	r -10.0	-7.4	
非鉄金属	22.5	108.8	r 107.4	1.3	r 0.7	-29.6	r -29.2	3.3	
金属製品	37.6	107.7	r 107.8	-0.1	r -0.7	-2.9	r -2.3	-1.4	
一般機器	108.4	100.5	r 100.6	-0.1	r -0.1	-0.8	r -0.6	-0.6	
電気機器	53.3	94.0	r 94.2	-0.2	r -1.1	-2.7	r -2.9	-1.7	
情報通信機器	41.4	73.5	r 73.9	-0.5	r -0.7	-6.3	r -5.7	-1.2	
電子部品・デバイス	34.3	84.9	r 85.2	-0.4	r -0.4	-4.1	r -3.8	-1.0	
輸送用機器	124.8	105.3	r 105.4	-0.1	r -0.1	4.5	r 5.2	-0.1	
精密機器	10.6	99.1	99.2	-0.1	0.2	0.8	0.5	0.1	
その他工業製品	63.4	103.5	r 103.1	0.4	r 0.3	-1.2	r -1.1	0.6	
農林水産物	25.9	96.3	r 96.4	-0.1	r -0.2	-4.4	r -3.2	0.9	
鉱産物	3.9	112.7	112.8	-0.1	0.0	3.4	3.5	-0.1	
電力・都市ガス・水道	46.5	107.1	104.7	2.3	-3.1	-7.4	-3.6	-7.8	
スクラップ類	4.9	113.5	104.9	8.2	6.3	-57.8	-60.6	23.1	
<参考>									
電気・電子機器	129.0	85.0	r 85.3	-0.4	r -0.7	-4.1	r -3.9	-1.4	

(注) 1. r:訂正值

2. 「電気・電子機器」は、「電気機器」、「情報通信機器」、「電子部品・デバイス」を統合した参考系列。
 3. 「夏季電力料金調整後」は、7月から9月の夏季電力割増料金を調整したベースの指数。

輸 出 物 価 指 数 (2009年7月速報)

指数は2005年平均 = 100

	ウエイト	指 数 (速報)		前月比 (速報)			前年同月比 (速報)			3か月前比 (速報)	
		6月 (確報)	r	円 ベース	6月 (確報)	契約通貨 ベース	円 ベース	6月 (確報)	契約通貨 ベース	円 ベース	契約通貨 ベース
				%	%	%	%	%	%	%	
総 平 均	1,000.0	89.3	r 90.7	-1.5	r 1.0	-0.3	-15.3	r -13.0	-6.5	-2.1	0.0
織 維 品	14.7	94.9	95.5	-0.6	0.5	1.2	-11.9	-10.3	-2.6	-0.4	3.4
化 学 製 品	87.2	91.2	r 91.7	-0.5	r 2.2	1.2	-29.0	r -26.4	-21.8	1.3	5.1
金 属 ・ 同 製 品	88.5	99.3	r 99.5	-0.2	r -0.7	1.5	-37.6	r -35.0	-30.7	-3.7	0.2
一 般 機 器	195.4	97.8	r 100.2	-2.4	r 0.8	-1.4	-5.3	r -2.3	3.8	-2.7	-1.6
電 気 ・ 電 子 機 器	294.4	73.1	74.3	-1.6	0.3	-0.4	-12.5	-11.4	-4.8	-2.8	-0.5
輸 送 用 機 器	223.7	94.9	r 96.9	-2.1	r 2.6	-0.6	-7.0	r -4.2	6.1	-2.0	-0.4
精 密 機 器	18.5	91.0	91.9	-1.0	0.7	0.4	-7.2	-6.1	2.3	-1.7	0.5
そ の 他 産 品 ・ 製 品	77.6	97.8	r 99.1	-1.3	r 0.4	0.1	-16.9	r -15.1	-8.6	-1.6	0.8

(注) r : 訂正值

輸 入 物 価 指 数 (2009年7月速報)

指数は2005年平均 = 100

	ウエイト	指 数 (速報)		前月比 (速報)			前年同月比 (速報)			3か月前比 (速報)	
		6月 (確報)	r	円 ベース	6月 (確報)	契約通貨 ベース	円 ベース	6月 (確報)	契約通貨 ベース	円 ベース	契約通貨 ベース
				%	%	%	%	%	%	%	
総 平 均	1,000.0	102.2	r 101.1	1.1	r 2.4	3.0	-33.3	r -32.3	-26.5	0.8	4.5
食 料 品 ・ 飼 料	82.3	107.4	110.5	-2.8	1.1	-1.1	-26.8	-25.2	-18.0	-2.0	1.1
織 維 品	60.5	99.9	r 100.8	-0.9	r 0.0	0.1	-5.2	r -4.1	0.3	-2.1	-0.1
金 属 ・ 同 製 品	94.8	108.6	r 110.7	-1.9	r 3.5	0.2	-42.3	r -41.3	-35.7	0.2	4.5
木 材 ・ 同 製 品	23.2	98.9	100.3	-1.4	0.3	0.5	-23.9	-21.6	-13.1	-3.5	-0.6
石 油 ・ 石 炭 ・ 天 然 ガ ス	275.5	120.0	r 112.1	7.0	r 6.4	9.4	-49.5	r -49.9	-42.9	7.5	12.8
化 学 製 品	69.0	100.4	100.2	0.2	0.4	1.4	-23.8	-21.5	-18.3	-1.7	0.6
一 般 機 器	51.8	108.1	109.4	-1.2	0.0	0.4	-7.8	-6.4	3.7	-2.0	0.6
電 気 ・ 電 子 機 器	205.4	76.4	r 77.5	-1.4	r -0.4	-0.4	-13.4	r -12.5	-7.3	-3.3	-0.8
輸 送 用 機 器	38.6	94.7	95.2	-0.5	-0.1	0.4	-7.3	-6.8	0.3	-0.3	1.0
精 密 機 器	21.9	96.0	r 97.8	-1.8	r 1.0	-0.5	-9.3	r -7.5	1.3	-1.6	-0.2
そ の 他 産 品 ・ 製 品	77.0	100.3	102.2	-1.9	0.6	-0.2	-14.6	-12.3	-5.3	-3.3	-0.1

(注) r : 訂正值

〔参考〕 需要段階別・用途別指数 (2009年7月速報)

指数は2005年平均 = 100

	ウエイト	指 数		前月比		前年同月比		3か月前比
		(速報)	6月 (確報)	(速報)	6月 (確報)	(速報)	6月 (確報)	(速報)
国内需要財	1,000.000	102.8	r 102.2	% 0.6	% 0.1	% -14.3	% -12.9	% -0.2
国内品	813.030	102.9	r 102.5	0.4	r -0.4	-8.5	r -6.7	-0.5
輸入品	186.970	102.2	r 101.1	1.1	r 2.4	-33.3	r -32.3	0.8
素原材料	78.589	117.8	113.0	4.2	4.1	-42.1	-42.3	5.8
国内品	21.900	104.5	r 102.5	2.0	r 1.3	-21.1	r -21.9	4.9
輸入品	56.689	122.9	117.1	5.0	5.2	-46.8	-47.0	6.1
中間財	517.130	105.3	r 104.8	0.5	r -0.4	-13.5	r -11.3	-1.1
国内品	448.624	106.7	r 106.0	0.7	r -0.7	-11.0	r -8.6	-1.0
輸入品	68.506	96.1	r 96.8	-0.7	r 1.1	-28.3	r -26.6	-1.9
最終財	404.281	96.7	r 96.9	-0.2	r 0.0	-4.7	r -4.0	-0.3
国内品	342.506	97.9	r 97.9	0.0	r -0.1	-3.3	-2.6	0.0
輸入品	61.775	90.0	r 91.1	-1.2	r 0.6	-13.0	r -11.6	-2.0
資本財	131.235	96.1	r 96.4	-0.3	r 0.0	-2.3	-1.5	-0.6
国内品	115.697	98.5	r 98.6	-0.1	0.0	-1.0	-0.3	-0.4
輸入品	15.538	78.9	80.1	-1.5	0.5	-13.0	-11.7	-2.1
消費財	273.046	96.9	r 97.1	-0.2	r 0.0	-5.9	-5.1	-0.2
国内品	226.809	97.6	r 97.6	0.0	r -0.1	-4.4	r -3.7	0.1
輸入品	46.237	93.8	r 94.8	-1.1	r 0.6	-13.0	r -11.5	-1.9
耐久消費財	82.800	88.1	r 88.5	-0.5	r -0.1	-3.3	r -3.1	-0.8
国内品	68.853	88.9	r 89.1	-0.2	-0.1	-1.6	-1.7	-0.4
輸入品	13.947	84.5	r 85.7	-1.4	r 0.4	-10.8	r -9.5	-2.3
非耐久消費財	190.246	100.8	100.9	-0.1	0.1	-6.8	-5.8	0.0
国内品	157.956	101.4	r 101.3	0.1	r -0.1	-5.4	r -4.5	0.4
輸入品	32.290	97.7	98.8	-1.1	0.7	-13.9	-12.1	-1.8

(注) 1. r : 訂正值

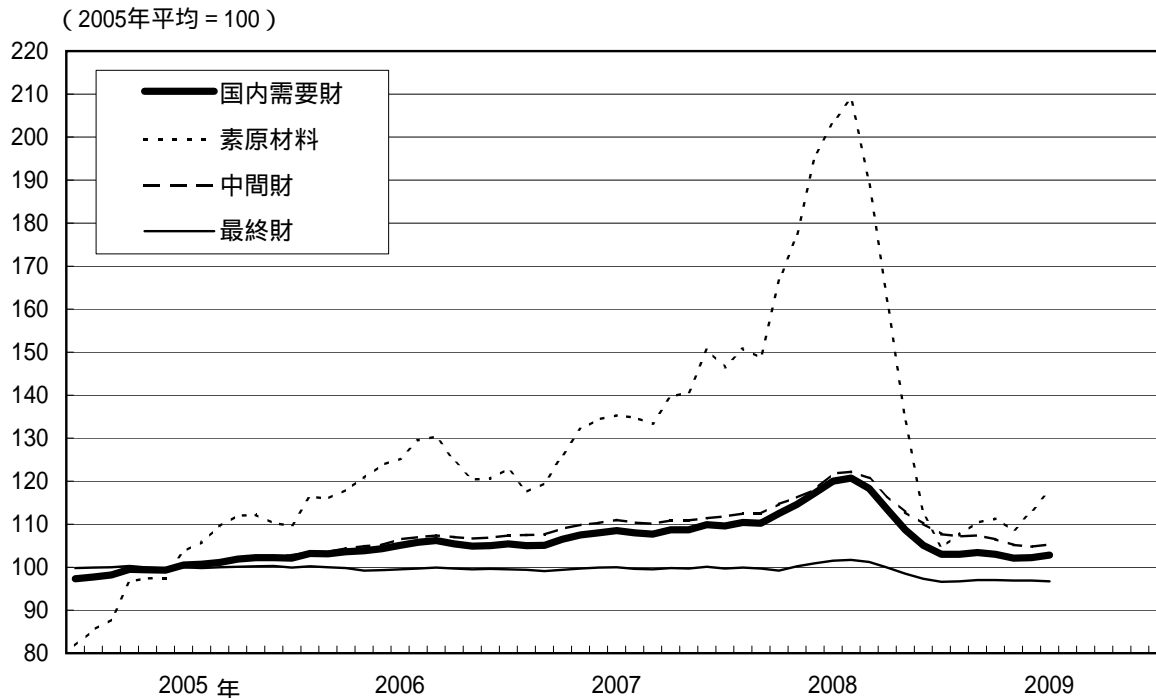
2. 本指数は、企業物価指数を需要段階別・用途別に分類し、組替えることにより作成したもの。
 具体的には、国内企業物価指数および輸入物価指数(円ベース)の採用品目を国内需要財(国内品および輸入品)とし、生産活動のために使用、消費されるものを「素原材料」(未加工のもの)と「中間財」(加工過程を経たもの)に、最終需要にあてられるものを「最終財」に分類し、さらにその内訳として、用途別の分類項目を設定している。このほか、輸出物価指数(円ベース)の採用品目を輸出品とし、用途別の分類項目を設定しているが、本表では掲載を省略している。

(概況：前月比変化に寄与した主な品目)

国内需要財 (円ベース)		前月比	0.6 %
需要段階別分類	前月比	寄与した主な品目	
素原材料 <ウエイト 78.589>	4.2 %	原油(1)、鉄くず、小麦、銅鉱(1) 液化天然ガス(1)、一般炭(1)、原料炭(1)	
中間財 <同 517.130>	0.5 %	C重油、ナフサ、軽油、A重油、業務用高圧電力 熱延広幅帯鋼、複合肥料、熱延広幅帯鋼(1)、 大口都市ガス	
最終財 <同 404.281>	-0.2 %		
資本財 <同 131.235>	-0.3 %	娯楽機器 複写機、印刷装置(1)、パーソナルコンピュータ	
耐久消費財 <同 82.800>	-0.5 %	携帯電話機、デジタルカメラ(1)、ビデオカメラ、 パーソナルコンピュータ	
非耐久消費財 <同 190.246>	-0.1 %	ガソリン、灯油、液化石油ガス(1)、軽油 そう菜、豚肉、パーム油(1)、がん具(1)、 女子用スーツ・スカート類	

(注) 1. (1):輸入品を示す。(1)を付していない品目は国内品。
2. 、 はそれぞれ前月比上昇、下落を示す。

(国内需要財の指数推移)



〔参考〕 連鎖方式による国内企業物価指数 (2009年7月速報)

指数は2005年平均 = 100

	ウエイト	指数 (速報)		前月比 (速報)		前年同月比 (速報)		3か月前比 (速報)
			6月 (確報)	% (速報)	% (速報)	% (速報)	% (速報)	
総平均	1,000.0	103.4	r 102.9	0.5	r -0.2	-6.6	r -5.2	-0.1
夏季電力料金調整後	1,000.0	103.3	r 102.9	0.4	r -0.3	-6.6	r -5.2	-0.2
工業製品	920.6	103.1	r 102.7	0.4	r -0.1	-6.4	r -5.1	0.1
加工食品	109.6	106.8	r 106.9	-0.1	r -0.6	-0.1	r 0.4	-0.7
繊維製品	12.2	104.8	r 105.8	-0.9	r -0.4	-1.9	r -1.6	-1.3
製材・木製品	9.8	103.9	104.0	-0.1	-0.2	-4.2	-3.6	-0.5
パルプ・紙・同製品	27.4	112.3	112.8	-0.4	-0.4	1.4	2.8	-1.2
化学製品	83.3	103.0	r 101.8	1.2	r 0.5	-9.7	r -7.6	1.3
プラスチック製品	37.9	106.3	r 106.4	-0.1	r 0.0	-1.8	r -1.3	-1.1
石油・石炭製品	60.6	110.3	102.8	7.3	2.7	-40.7	-39.4	12.6
窯業・土石製品	25.5	109.6	109.6	0.0	0.0	3.1	3.8	0.6
鉄鋼	54.4	118.5	r 120.6	-1.7	r -3.0	-16.5	r -9.1	-6.8
非鉄金属	26.5	114.4	r 112.8	1.4	r 1.4	-24.9	r -24.7	4.5
金属製品	37.2	107.4	r 107.5	-0.1	r -0.7	-2.5	r -2.0	-1.3
一般機器	109.3	99.8	r 100.0	-0.2	r -0.1	-1.1	r -0.7	-0.7
電気機器	52.6	93.3	r 93.5	-0.2	r -1.1	-2.8	r -3.1	-1.7
情報通信機器	41.6	69.7	r 70.1	-0.6	r -1.0	-8.2	r -8.1	-1.4
電子部品・デバイス	31.4	82.0	r 82.3	-0.4	r -0.4	-4.9	r -4.9	-0.8
輸送用機器	129.0	104.4	104.6	-0.2	0.0	3.9	4.7	-0.2
精密機器	11.0	98.1	98.1	0.0	0.1	0.4	0.0	0.1
その他工業製品	61.3	102.8	r 102.7	0.1	r 0.3	-1.2	r -0.7	0.3
農林水産物	23.6	96.5	r 96.7	-0.2	r -0.2	-4.2	r -2.9	1.0
鉱産物	3.6	111.5	111.7	-0.2	0.0	2.9	3.0	-0.2
電力・都市ガス・水道	46.1	107.7	104.9	2.7	-3.0	-7.0	-3.4	-7.2
スクラップ類	6.1	121.8	111.9	8.8	6.9	-53.4	-56.8	25.4
<参考>								
電気・電子機器	125.6	82.2	r 82.5	-0.4	r -0.8	-5.1	r -5.2	-1.3

(注) 1. r:訂正值

2. 「電気・電子機器」は、「電気機器」、「情報通信機器」、「電子部品・デバイス」を統合した参考系列。

3. 「夏季電力料金調整後」は、7月から9月の夏季電力割増料金を調整したベースの指数。

4. ウエイト算定年次は2006年。

以上