

日本銀行ホームページから時系列データをダウンロードする際には、
「時系列統計データ検索サイト」をご利用ください。
<http://www.stat-search.boj.or.jp/index.html>



本件の公表時刻は 8 時 5 0 分

2009年9月10日
日本銀行調査統計局

企業物価指数 (2009年8月速報)

- 指数は2005年平均=100、前期(月)比、< >内3か月前比、()内前年比、%

	国内企業物価		輸出物価		輸入物価		(参考) 為替相場 円/ドル
		夏季電力料金 調整後	円 ベース	契約通貨 ベース	円 ベース	契約通貨 ベース	
2006年	- < - > (2.2)	- < - >	- (3.1)	- (-0.7)	- (13.9)	- (9.2)	(5.6)
2007	- < - > (1.8)	- < - >	- (2.2)	- (0.2)	- (7.5)	- (6.0)	(1.3)
2008	- < - > (4.6)	- < - >	- (-6.1)	- (2.1)	- (9.2)	- (20.7)	(-12.2)
08年指数	108.8	108.7	99.0	101.6	133.6	139.7	103.46
2006年度	- < - > (2.0)	- < - >	- (3.2)	- (0.3)	- (10.7)	- (7.7)	(3.3)
2007	- < - > (2.3)	- < - >	- (-0.2)	- (0.2)	- (8.0)	- (9.9)	(-2.3)
2008	- < - > (3.2)	- < - >	- (-7.4)	- (1.3)	- (1.2)	- (11.2)	(-12.0)
08年度指数	108.3	108.2	96.1	101.0	126.4	134.8	100.54
2008年 Q1	1.0 < - > (3.5)	1.0 < - >	-3.7 (-6.0)	0.8 (1.0)	0.3 (8.8)	6.2 (19.9)	-7.0
Q2	2.4 < - > (4.9)	2.4 < - >	2.7 (-5.1)	2.8 (3.1)	10.8 (14.5)	11.5 (28.1)	-0.7
Q3	3.1 < - > (7.3)	2.9 < - >	2.6 (-1.3)	1.1 (4.2)	8.1 (23.5)	5.8 (32.8)	3.0
Q4	-3.9 < - > (2.6)	-3.8 < - >	-13.1 (-11.9)	-4.5 (0.0)	-24.7 (-9.5)	-17.6 (3.2)	-10.5
2009年 Q1	-3.2 < - > (-1.8)	-3.2 < - >	-3.3 (-11.5)	-1.3 (-2.1)	-14.6 (-22.9)	-12.6 (-15.1)	-2.8
Q2	-1.3 < - > (-5.4)	-1.3 < - >	3.3 (-11.0)	0.0 (-4.8)	2.6 (-28.6)	-0.7 (-24.4)	4.0
Q2指数	102.9	102.9	90.6	98.0	100.4	110.4	97.32
2008年 7月	2.3 < 4.5 > (7.5)	2.0 < 4.2 >	1.2 (-2.8)	1.0 (4.8)	2.7 (22.2)	2.8 (35.6)	-0.1
8月	0.1 < 3.3 > (7.6)	0.1 < 3.0 >	0.1 (0.5)	-0.8 (4.2)	2.2 (27.8)	0.4 (34.7)	2.3
9月	-0.6 < 1.7 > (7.0)	-0.5 < 1.5 >	-2.9 (-1.5)	-0.8 (3.6)	-6.6 (20.5)	-4.6 (28.2)	-2.3
10月	-2.1 < -2.6 > (4.5)	-1.9 < -2.3 >	-7.5 (-9.5)	-2.6 (1.0)	-11.2 (3.6)	-6.5 (16.8)	-5.8
11月	-1.8 < -4.4 > (2.4)	-1.8 < -4.2 >	-4.5 (-11.3)	-1.5 (-0.2)	-12.4 (-8.6)	-9.8 (2.8)	-3.7
12月	-1.1 < -4.9 > (0.9)	-1.1 < -4.7 >	-3.8 (-15.0)	-0.7 (-0.8)	-12.2 (-22.9)	-8.7 (-9.1)	-5.5
2009年 1月	-1.5 < -4.4 > (-0.9)	-1.5 < -4.4 >	-0.8 (-13.5)	0.2 (-1.0)	-4.6 (-24.8)	-3.7 (-13.5)	-1.2
2月	-0.5 < -3.1 > (-1.9)	-0.5 < -3.1 >	0.5 (-13.6)	-0.5 (-2.1)	2.2 (-24.3)	0.7 (-14.6)	2.2
3月	-0.2 < -2.2 > (-2.5)	-0.2 < -2.2 >	3.8 (-7.5)	-0.4 (-3.2)	3.5 (-19.5)	-1.1 (-17.1)	6.0
4月	-0.6 < -1.2 > (-3.9)	-0.6 < -1.2 >	1.3 (-8.5)	0.4 (-3.9)	0.5 (-24.1)	-0.5 (-21.8)	1.2
5月	-0.5 < -1.2 > (-5.5)	-0.5 < -1.2 >	-1.5 (-11.4)	-0.2 (-4.9)	-2.7 (-29.1)	-0.6 (-24.5)	-2.9
6月	-0.4 < -1.4 > (-6.7)	-0.4 < -1.4 >	1.0 (-13.0)	0.5 (-5.3)	2.4 (-32.3)	2.2 (-26.6)	0.3
7月 確報	0.4 < -0.5 > (-8.5)	0.2 < -0.7 >	-1.7 (r -15.4)	-0.3 (-6.5)	1.1 (-33.3)	r 2.9 (-26.5)	-2.1
8月 速報	0.0 < 0.0 > (-8.5)	0.0 < -0.2 >	1.1 (-14.5)	0.7 (-5.1)	0.3 (-34.6)	-0.1 (-26.9)	0.4 (-13.2)
8月指数	102.9	102.7	90.2	98.7	102.5	114.9	94.91

(注) 1. Q1は1~3月、Q2は4~6月、Q3は7~9月、Q4は10~12月平均を示す。為替は符号がマイナスの場合、円高を示す。

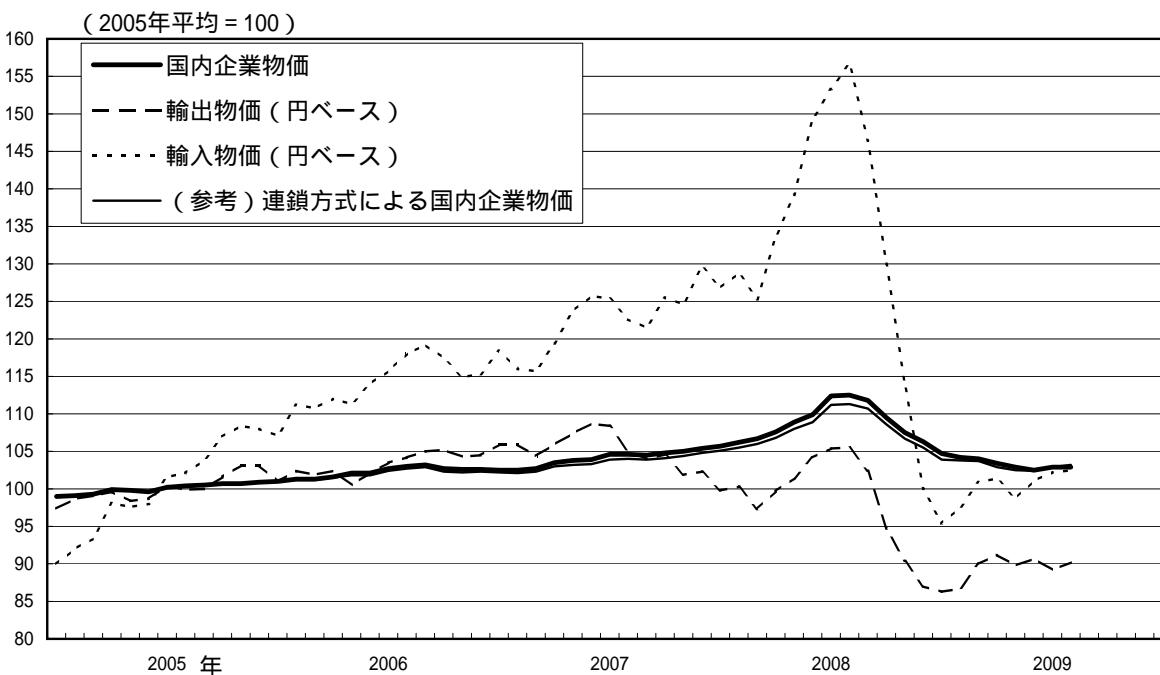
2. r:訂正值

次回の企業物価指数(2009年9月速報、2009年8月確報)の公表日は、10月14日(水)。

(概況：前月比変化に寄与した主な類別・品目)

国内企業物価		前月比 0.0 %
類別	寄与度	寄与した主な品目
非鉄金属	0.12 %p	銅地金、プラスチック被覆銅線、銅裸線
スクラップ類	0.06 %p	鉄くず
化学製品	0.05 %p	ポリプロピレン、ベンゼン、低密度ポリエチレン
石油・石炭製品	0.04 %p	ガソリン、ジェット燃料油、液化石油ガス
プラスチック製品	0.02 %p	軟質プラスチック発泡製品
電力・都市ガス・水道	-0.07 %p	大口都市ガス、特別高圧電力、産業用高圧電力
農林水産物	-0.04 %p	豚肉
輸送用機器	-0.04 %p	シャシー・車体構成部品
一般機器	-0.03 %p	娯楽機器、コンベヤ
電子部品・デバイス	-0.02 %p	電子機器用コネクタ、モス型ロジック集積回路
加工食品	-0.01 %p	緑茶、キャンデー、ビスケット類
金属製品	-0.01 %p	アルミニウムサッシ
輸出物価（契約通貨ベース）		前月比 0.7 %
類別	寄与度	寄与した主な品目
金属・同製品	0.52 %p	銅地金、ステンレス鋼板、鉄くず、冷延広幅帯鋼
化学製品	0.17 %p	パラキシレン、スチレンモノマー、カプロラクタム
電気・電子機器	-0.05 %p	シリコンウエハ、ビデオカメラ・デジタルカメラ
輸出物価（円ベース）		前月比 1.1 %
輸入物価（契約通貨ベース）		前月比 -0.1 %
類別	寄与度	寄与した主な品目
石油・石炭・天然ガス	-0.93 %p	原料炭、原油、一般炭、液化天然ガス
金属・同製品	0.66 %p	銅鉱、アルミニウム地金、ニッケル地金
その他産品・製品	0.08 %p	天然ゴム、金属製家具、プラスチックフィルム・シート
化学製品	0.03 %p	メタノール、汎用プラスチック
木材・同製品	0.03 %p	合板、欧州材製材
輸入物価（円ベース）		前月比 0.3 %

(総平均の指数推移)



国内企業物価指数 (2009年8月速報)

指数は2005年平均 = 100

	ウェイト	指数 (速報)		前月比 (速報)		前年同月比 (速報)		3か月前比 (速報)
		7月 (確報)	7月 (確報)	%	%	%	%	
総平均	1,000.0	102.9	102.9	0.0	0.4	-8.5	-8.5	0.0
夏季電力料金調整後	1,000.0	102.7	102.7	0.0	0.2	-8.5	-8.4	-0.2
工業製品	918.8	102.9	r 102.7	0.2	r 0.2	-8.1	r -8.1	0.1
加工食品	114.5	106.8	r 106.9	-0.1	r -0.2	-0.5	r -0.3	-0.8
繊維製品	13.1	105.6	r 105.1	0.5	r -0.9	-2.1	r -1.8	-0.8
製材・木製品	10.2	103.7	r 103.7	0.0	r -0.2	-4.6	r -4.1	-0.4
パルプ・紙・同製品	28.5	112.5	r 112.6	-0.1	-0.4	1.1	r 1.4	-1.1
化学製品	85.2	101.4	r 100.8	0.6	r 0.9	-13.2	r -12.9	1.8
プラスチック製品	38.7	107.2	106.8	0.4	-0.1	-2.1	-1.7	0.3
石油・石炭製品	53.8	107.3	r 106.4	0.8	r 7.3	-42.9	r -43.2	11.0
窯業・土石製品	25.9	110.4	110.6	-0.2	0.1	2.8	3.5	-0.1
鉄鋼	52.6	116.8	r 116.8	0.0	r -2.3	-18.5	r -17.6	-5.4
非鉄金属	22.5	114.4	r 108.9	5.1	r 1.4	-24.0	r -29.5	7.2
金属製品	37.6	107.3	r 107.6	-0.3	r -0.2	-3.3	r -3.0	-1.2
一般機器	108.4	100.3	r 100.6	-0.3	r 0.0	-1.3	r -0.7	-0.4
電気機器	53.3	93.6	r 93.7	-0.1	r -0.5	-3.2	r -3.0	-1.7
情報通信機器	41.4	73.1	r 73.1	0.0	r -0.7	-6.9	r -6.6	-1.5
電子部品・デバイス	34.3	84.3	r 84.8	-0.6	r -0.5	-4.5	r -4.2	-1.4
輸送用機器	124.8	104.9	r 105.2	-0.3	r -0.2	3.8	r 4.4	-0.6
精密機器	10.6	99.1	99.1	0.0	-0.1	0.6	0.8	0.1
その他工業製品	63.4	103.4	r 103.4	0.0	r 0.3	-1.8	r -1.3	0.6
農林水産物	25.9	94.8	96.3	-1.6	-0.1	-5.5	-4.4	-1.9
鉱産物	3.9	112.7	112.7	0.0	-0.1	3.3	3.4	-0.1
電力・都市ガス・水道	46.5	105.6	107.1	-1.4	2.3	-9.0	-7.4	-2.2
スクラップ類	4.9	125.8	r 113.6	10.7	r 8.3	-43.6	r -57.7	27.5
<参考>								
電気・電子機器	129.0	84.5	r 84.7	-0.2	r -0.6	-4.6	r -4.4	-1.6

(注) 1. r:訂正值

2. 「電気・電子機器」は、「電気機器」、「情報通信機器」、「電子部品・デバイス」を統合した参考系列。

3. 「夏季電力料金調整後」は、7月から9月の夏季電力割増料金を調整したベースの指数。

輸 出 物 価 指 数 (2009年8月速報)

指数は2005年平均 = 100

	ウエイト	指 数 (速報)		前月比 (速報)			前年同月比 (速報)			3か月前比 (速報)	
			7月 (確報)	円	7月	契約通貨	円	7月	契約通貨	円	契約通貨
				ベース	(確報)	ベース	ベース	(確報)	ベース	ベース	ベース
総 平 均	1,000.0	90.2	r 89.2	% 1.1	% r -1.7	% 0.7	% -14.5	% r -15.4	% -5.1	% 0.4	% 0.9
織 維 品	14.7	95.5	94.9	0.6	-0.6	0.2	-13.0	-11.9	-2.4	0.5	1.5
化 学 製 品	87.2	93.9	r 92.0	2.1	r 0.3	1.8	-26.8	r -28.4	-18.1	4.7	6.1
金 属 ・ 同 製 品	88.5	104.8	99.3	5.5	-0.2	5.1	-33.6	-37.6	-25.1	4.6	5.7
一 般 機 器	195.4	98.2	97.8	0.4	-2.4	0.0	-5.3	-5.3	3.8	-1.2	-1.3
電 気 ・ 電 子 機 器	294.4	73.0	r 72.9	0.1	r -1.9	-0.1	-12.8	r -12.7	-4.7	-1.5	-1.0
輸 送 用 機 器	223.7	95.7	94.9	0.8	-2.1	0.0	-6.5	-7.0	5.9	1.4	1.2
精 密 機 器	18.5	91.4	91.0	0.4	-1.0	0.0	-7.6	-7.2	2.3	0.1	0.4
そ の 他 産 品 ・ 製 品	77.6	98.0	r 97.2	0.8	r -1.9	0.3	-16.4	r -17.4	-7.3	-0.7	-0.2

(注) r : 訂正值

輸 入 物 価 指 数 (2009年8月速報)

指数は2005年平均 = 100

	ウエイト	指 数 (速報)		前月比 (速報)			前年同月比 (速報)			3か月前比 (速報)	
			7月 (確報)	円	7月	契約通貨	円	7月	契約通貨	円	契約通貨
				ベース	(確報)	ベース	ベース	(確報)	ベース	ベース	ベース
総 平 均	1,000.0	102.5	102.2	% 0.3	% 1.1	% -0.1	% -34.6	% -33.3	% -26.9	% 3.9	% 5.0
食 料 品 ・ 飼 料	82.3	107.8	r 107.3	0.5	r -2.9	0.0	-26.1	r -26.9	-16.4	-1.4	-0.7
織 維 品	60.5	100.5	r 100.0	0.5	r -0.8	0.3	-5.9	r -5.1	0.3	-0.3	0.2
金 属 ・ 同 製 品	94.8	115.7	r 108.4	6.7	r -2.1	6.4	-36.1	r -42.4	-27.5	8.1	10.0
木 材 ・ 同 製 品	23.2	101.1	r 98.7	2.4	r -1.6	1.4	-23.2	r -24.0	-12.4	1.1	1.2
石 油 ・ 石 炭 ・ 天 然 ガ ス	275.5	117.2	120.0	-2.3	7.0	-2.8	-53.2	-49.5	-46.1	11.2	12.8
化 学 製 品	69.0	101.2	100.4	0.8	0.2	0.5	-24.4	-23.8	-18.4	1.4	2.0
一 般 機 器	51.8	108.6	108.1	0.5	-1.2	-0.4	-8.5	-7.8	3.0	-0.7	-0.5
電 気 ・ 電 子 機 器	205.4	76.6	r 76.3	0.4	r -1.5	0.1	-13.7	r -13.5	-6.6	-1.5	-0.7
輸 送 用 機 器	38.6	95.0	r 94.6	0.4	r -0.6	-0.3	-7.3	r -7.4	0.1	-0.3	-0.4
精 密 機 器	21.9	96.4	96.0	0.4	-1.8	0.0	-9.1	-9.3	1.2	-0.4	-0.3
そ の 他 産 品 ・ 製 品	77.0	101.8	r 100.2	1.6	r -2.0	1.1	-14.7	r -14.7	-4.4	0.2	1.0

(注) r : 訂正值

〔参考〕 需要段階別・用途別指数 (2009年8月速報)

指数は2005年平均 = 100

	ウエイト	指 数		前月比		前年同月比		3か月前比
		(速報)	7月 (確報)	(速報)	7月 (確報)	(速報)	7月 (確報)	(速報)
国内需要財	1,000.000	102.9	r 102.7	% 0.2	% r 0.5	% -14.7	% r -14.4	% 0.8
国内品	813.030	102.9	102.9	0.0	0.4	-8.5	-8.5	0.0
輸入品	186.970	102.5	102.2	0.3	1.1	-34.6	-33.3	3.9
素原材料	78.589	116.8	117.8	-0.8	4.2	-44.1	-42.1	7.6
国内品	21.900	106.3	r 104.6	1.6	2.0	-14.3	r -21.0	5.0
輸入品	56.689	120.9	122.9	-1.6	5.0	-50.0	-46.8	8.6
中間財	517.130	105.7	105.3	0.4	0.5	-13.5	-13.5	0.5
国内品	448.624	106.8	106.7	0.1	0.7	-11.3	-11.0	0.1
輸入品	68.506	98.5	r 96.3	2.3	r -0.5	-26.5	r -28.2	2.9
最終財	404.281	96.5	r 96.5	0.0	r -0.4	-5.1	r -4.9	-0.3
国内品	342.506	97.7	r 97.8	-0.1	r -0.1	-3.6	r -3.4	-0.3
輸入品	61.775	90.2	r 89.6	0.7	r -1.6	-13.1	r -13.4	-0.4
資本財	131.235	95.8	r 96.0	-0.2	-0.3	-2.7	r -2.4	-0.5
国内品	115.697	98.2	r 98.4	-0.2	-0.1	-1.4	-1.0	-0.4
輸入品	15.538	78.2	r 77.9	0.4	r -2.7	-13.4	r -14.1	-1.9
消費財	273.046	96.9	r 96.8	0.1	r -0.3	-6.1	r -6.0	-0.2
国内品	226.809	97.4	r 97.5	-0.1	r -0.1	-4.7	r -4.5	-0.3
輸入品	46.237	94.3	r 93.6	0.7	r -1.3	-12.9	r -13.2	0.1
耐久消費財	82.800	87.9	r 87.9	0.0	r -0.7	-3.6	r -3.4	-0.7
国内品	68.853	88.6	r 88.6	0.0	r -0.4	-2.1	r -1.9	-0.7
輸入品	13.947	84.6	r 84.4	0.2	r -1.5	-10.7	r -10.9	-0.9
非耐久消費財	190.246	100.7	r 100.7	0.0	r -0.2	-7.1	r -6.9	-0.1
国内品	157.956	101.2	r 101.3	-0.1	r 0.0	-5.6	r -5.5	-0.2
輸入品	32.290	98.4	r 97.6	0.8	r -1.2	-13.8	r -14.0	0.3

(注) 1. r : 訂正值

2. 本指数は、企業物価指数を需要段階別・用途別に分類し、組替えることにより作成したもの。
 具体的には、国内企業物価指数および輸入物価指数(円ベース)の採用品目を国内需要財(国内品および輸入品)とし、生産活動のために使用、消費されるものを「素原材料」(未加工のもの)と「中間財」(加工過程を経たもの)に、最終需要にあてられるものを「最終財」に分類し、さらにその内訳として、用途別の分類項目を設定している。このほか、輸出物価指数(円ベース)の採用品目を輸出品とし、用途別の分類項目を設定しているが、本表では掲載を省略している。

(概況：前月比変化に寄与した主な品目)

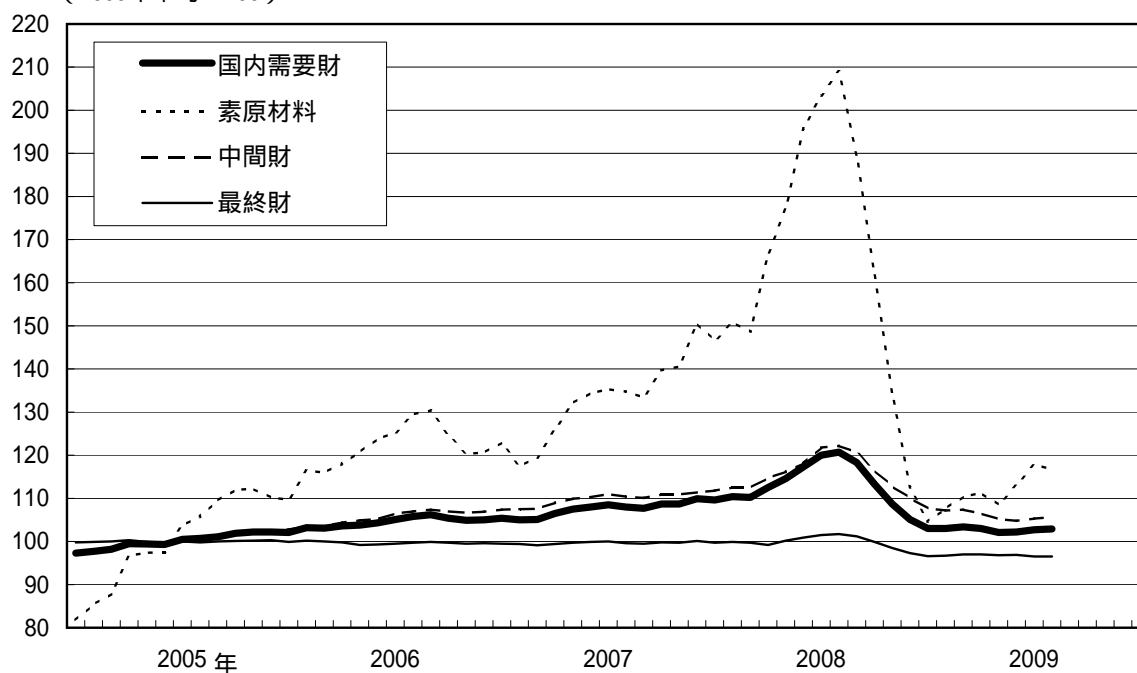
国内需要財 (円ベース)		前月比	0.2 %
需要段階別分類	前月比	寄与した主な品目	
素原材料 <ウエイト 78.589>	-0.8 %	鉄くず、銅鉱(1) 原料炭(1)、原油(1)、一般炭(1)、液化天然ガス(1)	
中間財 <同 517.130>	0.4 %	銅地金、アルミニウム地金(1)、ニッケル地金(1)、 ナフサ(1)、ジェット燃料油、ポリプロピレン シャシー・車体構成部品、大口都市ガス、特別高圧電力	
最終財 <同 404.281>	0.0 %		
資本財 <同 131.235>	-0.2 %	娯楽機器、コンベヤ	
耐久消費財 <同 82.800>	0.0 %	電気がま デジタルカメラ	
非耐久消費財 <同 190.246>	0.0 %	ガソリン、液化石油ガス(1) 豚肉	

(注) 1. (1):輸入品を示す。(1)を付していない品目は国内品。

2. 、 はそれぞれ前月比上昇、下落を示す。

(国内需要財の指数推移)

(2005年平均 = 100)



〔参考〕 連鎖方式による国内企業物価指数 (2009年8月速報)

指数は2005年平均 = 100

	ウエイト	指数 (速報)		前月比 (速報)		前年同月比 (速報)		3か月前比 (速報)
			7月 (確報)	%	7月 (確報)	%	7月 (確報)	
総平均	1,000.0	103.2	r 102.9	0.3	0.5	-7.3	r -7.5	0.7
夏季電力料金調整後	1,000.0	103.0	r 102.8	0.2	0.4	-7.3	r -7.4	0.4
工業製品	918.6	102.8	r 102.5	0.3	0.4	-7.2	r -7.2	0.5
加工食品	110.5	106.5	r 106.7	-0.2	r -0.2	-0.5	r -0.2	-0.8
繊維製品	11.9	105.2	r 104.7	0.5	r -1.0	-2.2	-1.9	-0.9
製材・木製品	9.7	103.7	r 103.7	0.0	r -0.2	-4.9	r -4.3	-0.5
パルプ・紙・同製品	27.4	112.1	r 112.2	-0.1	-0.4	1.0	r 1.3	-1.0
化学製品	84.0	103.9	103.0	0.9	r 1.5	-9.9	r -9.9	2.8
プラスチック製品	37.9	106.6	106.3	0.3	-0.1	-1.9	r -1.7	0.3
石油・石炭製品	67.4	109.8	r 108.8	0.9	r 6.9	-41.1	r -41.3	10.9
窯業・土石製品	25.5	109.2	r 109.4	-0.2	r 0.1	2.5	3.1	-0.1
鉄鋼	59.2	116.2	r 116.1	0.1	r -1.9	-18.3	r -17.4	-4.7
非鉄金属	30.2	120.8	r 113.8	6.2	1.4	-19.0	r -25.4	9.2
金属製品	36.5	107.0	r 107.3	-0.3	r -0.3	-3.3	r -2.8	-1.2
一般機器	109.8	99.8	r 100.1	-0.3	r 0.0	-1.3	r -0.8	-0.4
電気機器	51.5	92.8	r 93.0	-0.2	r -0.4	-3.4	r -3.1	-1.7
情報通信機器	42.1	68.8	r 68.9	-0.1	r -0.7	-9.4	r -9.0	-2.0
電子部品・デバイス	30.0	81.0	r 81.6	-0.7	-0.4	-6.0	r -5.6	-1.6
輸送用機器	114.5	104.5	r 104.9	-0.4	-0.2	3.6	r 4.4	-0.7
精密機器	11.2	98.0	r 98.0	0.0	r -0.1	0.2	0.4	0.0
その他工業製品	59.3	102.8	102.8	0.0	0.1	-1.8	r -1.4	0.3
農林水産物	23.1	94.6	r 96.4	-1.9	r -0.3	-5.9	r -4.4	-2.3
鉱産物	3.3	111.5	111.5	0.0	-0.2	2.7	r 2.8	-0.2
電力・都市ガス・水道	46.9	106.2	107.7	-1.4	r 2.6	-8.8	r -7.2	-2.0
スクラップ類	8.1	137.0	r 122.4	11.9	r 9.3	-38.1	r -54.1	31.0
<参考> 電気・電子機器	123.6	81.3	r 81.6	-0.4	r -0.5	-6.1	r -5.8	-1.8

(注) 1. r:訂正值

2. 「電気・電子機器」は、「電気機器」、「情報通信機器」、「電子部品・デバイス」を統合した参考系列。

3. 「夏季電力料金調整後」は、7月から9月の夏季電力割増料金を調整したベースの指数。

4. ウエイト算定年次は2007年。

以上