



2 エッセイ／“おかね”を語る  
書くことと弾くことの内訳 ピアニスト・文筆家 青柳いづみこ



4 インタビュー／扉を開く  
「二而不二」の心で生きる 株式会社新日本科学代表取締役社長 永田良一

9 地域の底力——日本橋  
老舗の集まる伝統的な町に  
新しい魅力を付け加えていく人々の集合体・日本橋を訪ねて



16 対談／守・破・創  
人の力、企業之力、国之力  
グロービス・グループ代表 堀 義人  
日本銀行副総裁 山口廣秀

20 日本銀行の建物／その歴史と変遷について [3]  
関東大震災を乗り越えた本店本館 日本銀行文書局技師 中村茂樹

24 FOCUS → BOJ ① 銀行券の流通  
世の中のお金をきれいにする

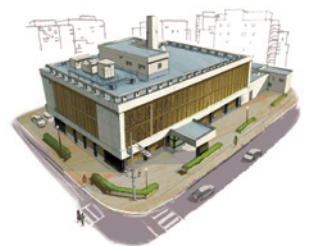
28 日本銀行のレポートから  
決済システムレポート 2010-2011

32 トピックス

35 AIR MAIL from HONG KONG  
連携を深めつつ発展する香港・マカオ・中国



## 表紙のことば



日本銀行仙台支店は、昭和十六年（一九四一）十月に一八番目の支店として現在の仙台市青葉区に開設された。宮城県、岩手県、山形県を業務区域とする。同支店の営業所は、仙台大空襲や営業所再建のために一時的な店舗移転があったものの、現在も開設当初の場所「芭蕉の辻」に建つ。この地は伊達藩時代から交通・商業の要地であった。また、同店近くには杜の都のメインストリートとして市民に愛され続けられている、ケヤキ並木の青葉通りがある。

今回表紙に掲載した現在の店舗は、昭和三十七年（一九六二）十月に竣工。一万二〇〇〇個のアルマイトグリル格子で装われた外観のスマートさによって「テアトル日銀」のニックネームで呼ばれたこともあった。

平成二十三年（二〇一一）三月、わが国に未曾有の被害を及ぼした東日本大震災が発生。本年十月に開設七〇周年を迎える仙台支店では、この節目の年に起こった大震災を通して、あらためてこの土地に存在する意義と使命を再認識し、鎮魂とともに新たな一歩を踏み出している。