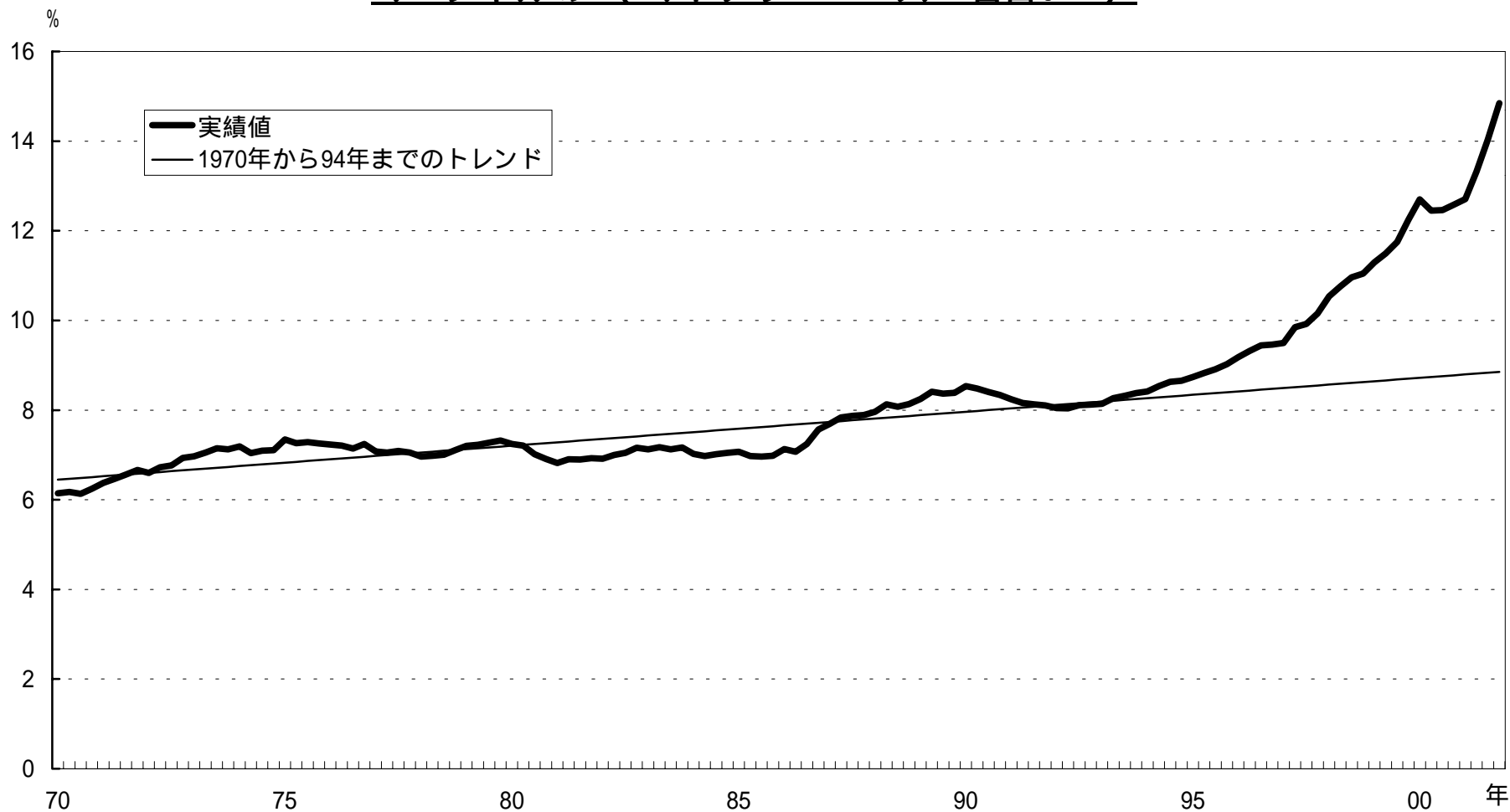


(図1)

マーシャルのK (マネタリーベース / 名目GDP)



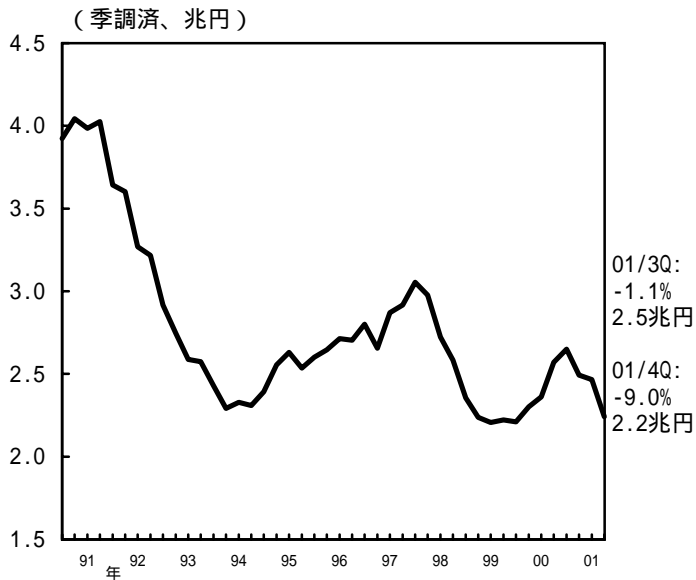
(注) マーシャルのK = マネタリーベース平均残高 / 名目GDP (分母、分子とも季節調整済。分子についてはY2K問題の影響についても調整済)

(資料) 日本銀行「マネタリーベース」、内閣府「国民経済計算」

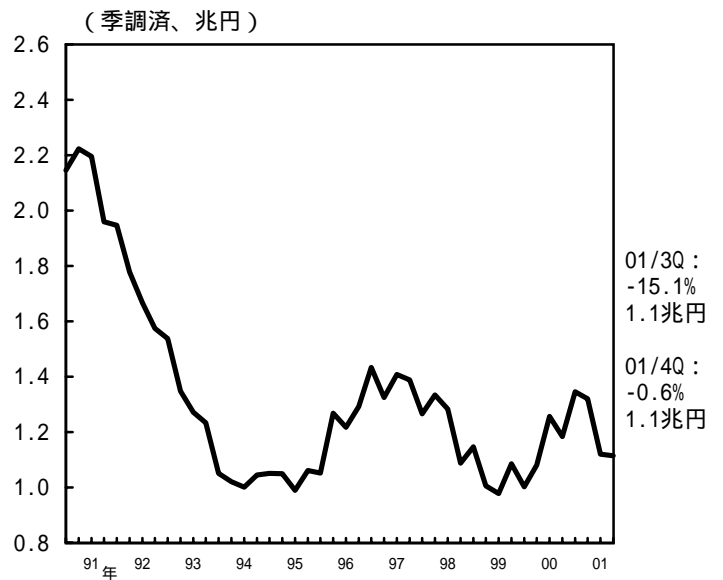
(図2)

設備投資の業種別・規模別推移 (法人季報)

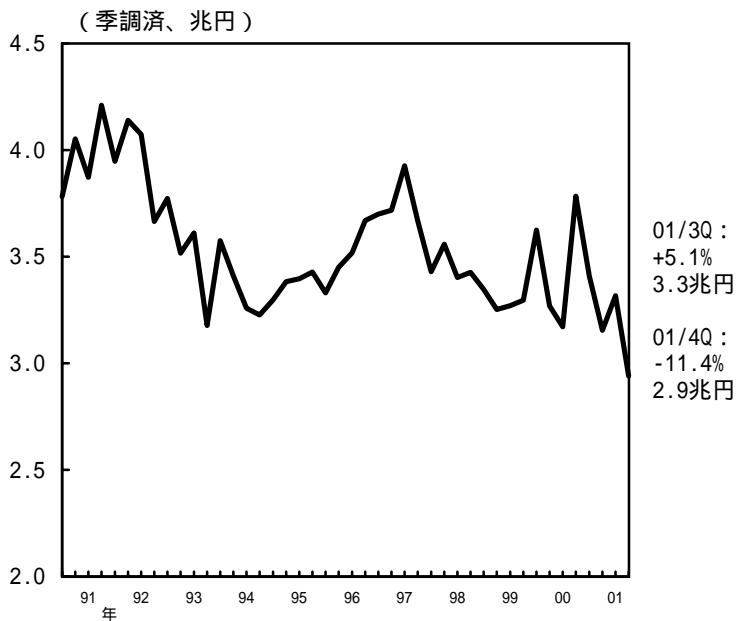
(1) 製造業・大企業



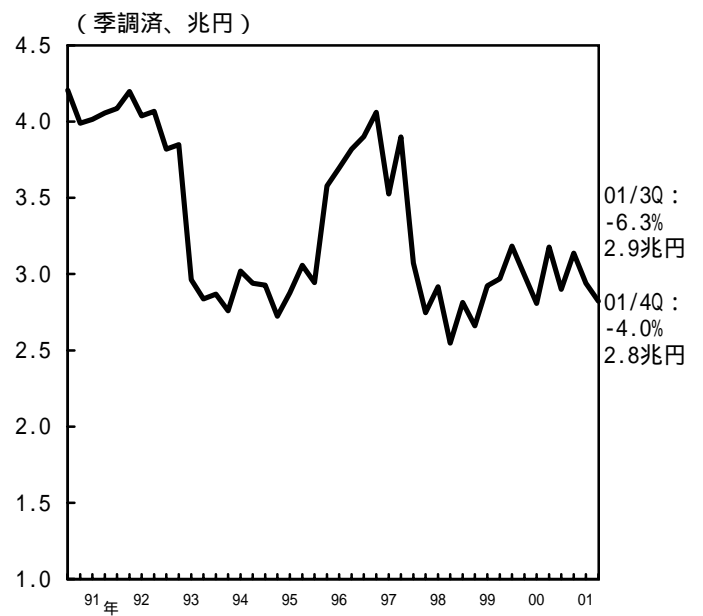
(2) 製造業・中堅中小企業



(3) 非製造業・大企業



(4) 非製造業・中堅中小企業



(注) 1. 断層修正済み。

2. 大企業は資本金10億円以上、中堅中小企業は資本金1千万円以上10億円未満。

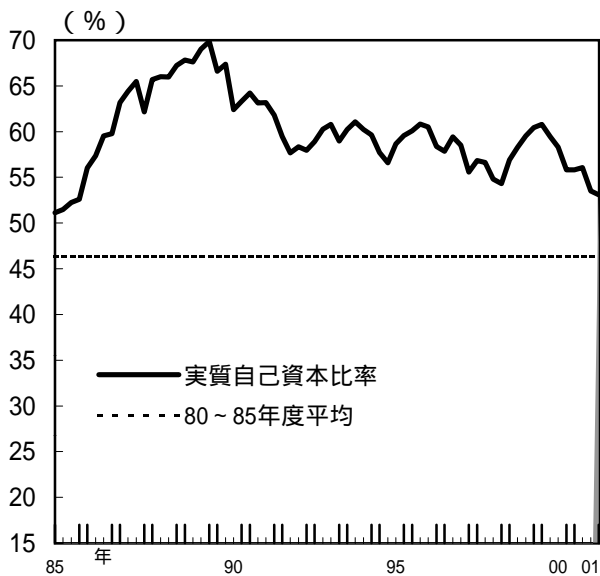
3. 非製造業・大企業は、電力・ガス・その他サービスを除く。

(資料) 財務省「法人企業統計季報」

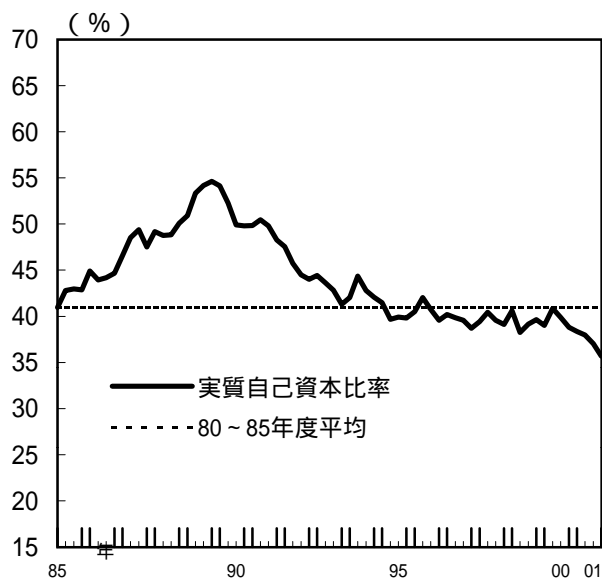
(図3)

実質自己資本比率

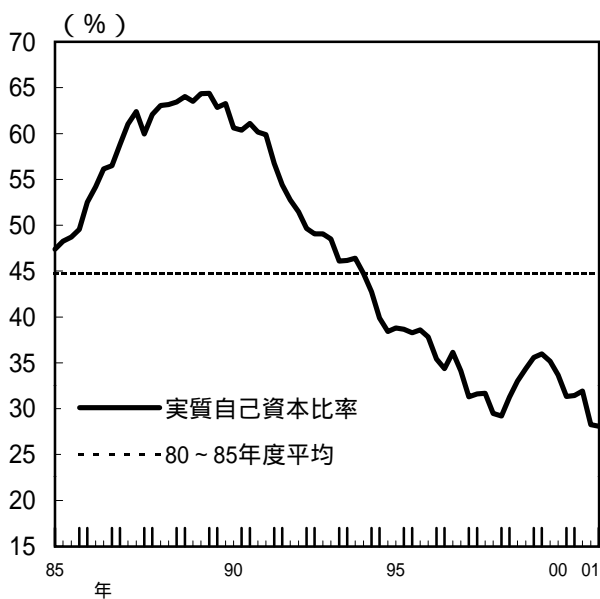
(1) 製造業・大企業



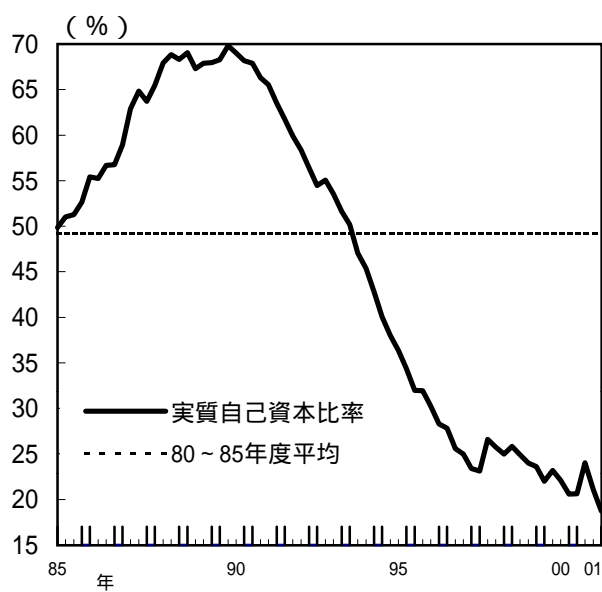
(2) 製造業・中堅中小企業



(3) 非製造業・大企業



(4) 非製造業・中堅中小企業



(注) ・実質自己資本比率 = (自己資本 + 土地・株式の含み損益) / (総資産 + 土地・株式の含み損益)
79/4Q末値をベンチマークとし、市街地価格指数 (製造業 : 工業地 < 6大都市 > 、非製造業 :
商業地 < 6大都市 >) とTOPIXを価格指数に用いて算出した。

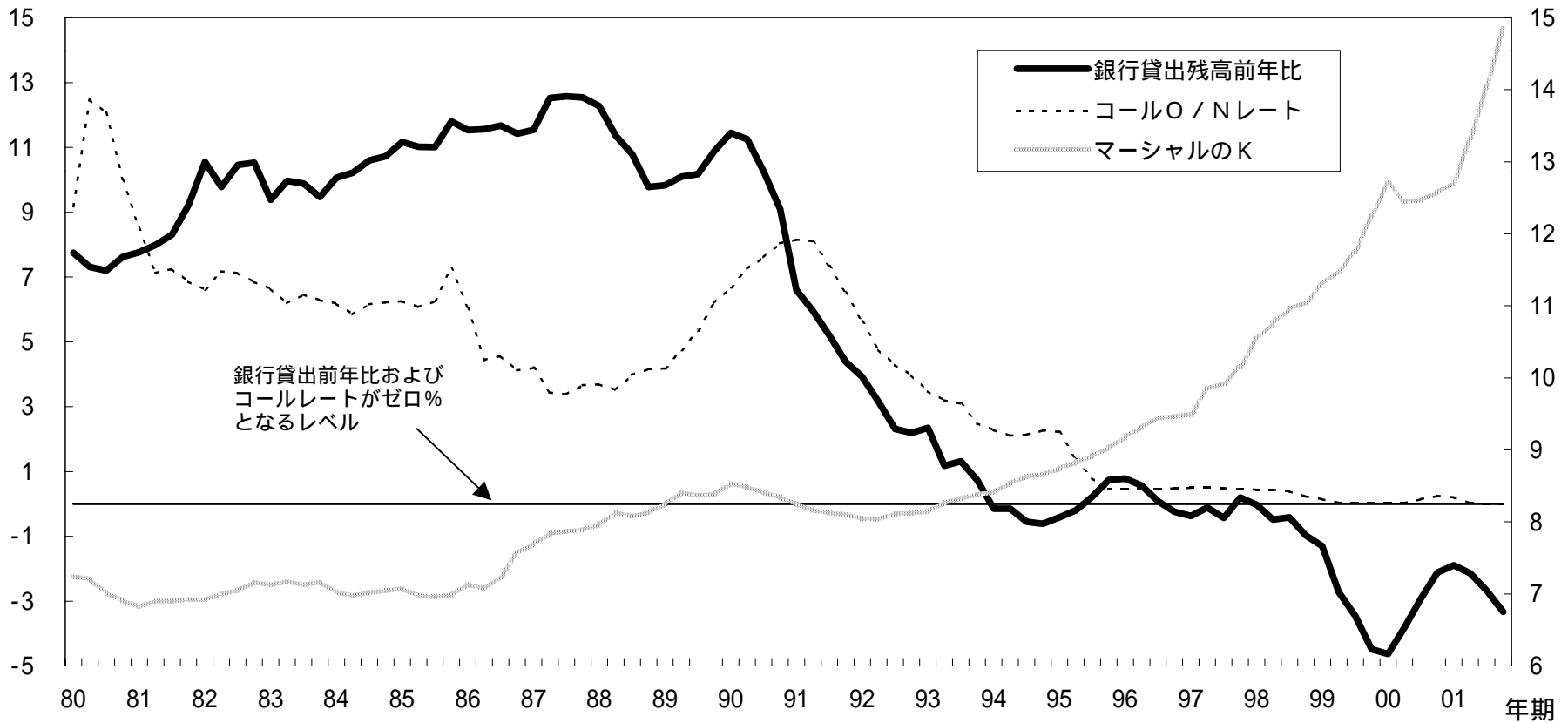
(資料) 財務省「法人企業統計季報」、内閣府「国民経済計算」等

(図4)

銀行貸出残高、コールレートとマーシャルのK

銀行貸出前年比
およびコールレート：%

マーシャルのK：%



- (注) 1. 銀行貸出残高前年比は、国内銀行ベースの四半期末残高の前年比伸び率
2. コールO/Nレートは、86年までは有担保、それ以降は無担保のいずれも無条件ものの四半期平均レート
3. マーシャルのK = マネタリベース平均残高 / 名目GDP (分母、分子とも季節調整済計数, 分子についてはY2K問題の影響についても調整済)

(資料) 日本銀行「マネタリベース」等、内閣府「国民経済計算」