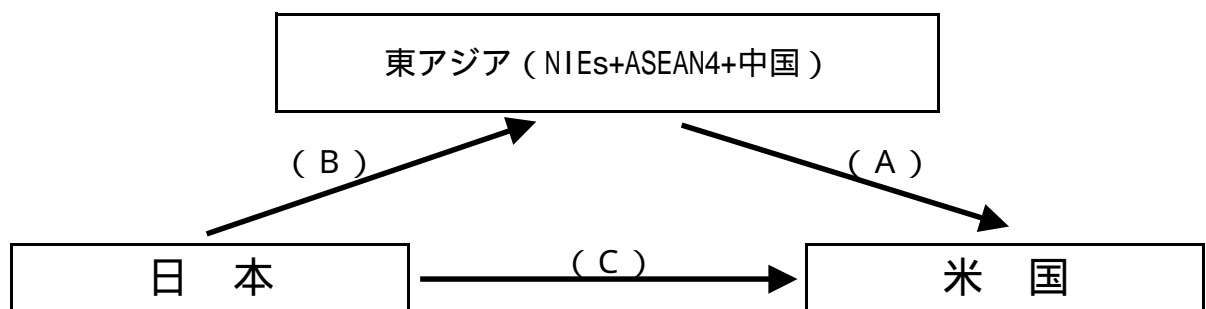
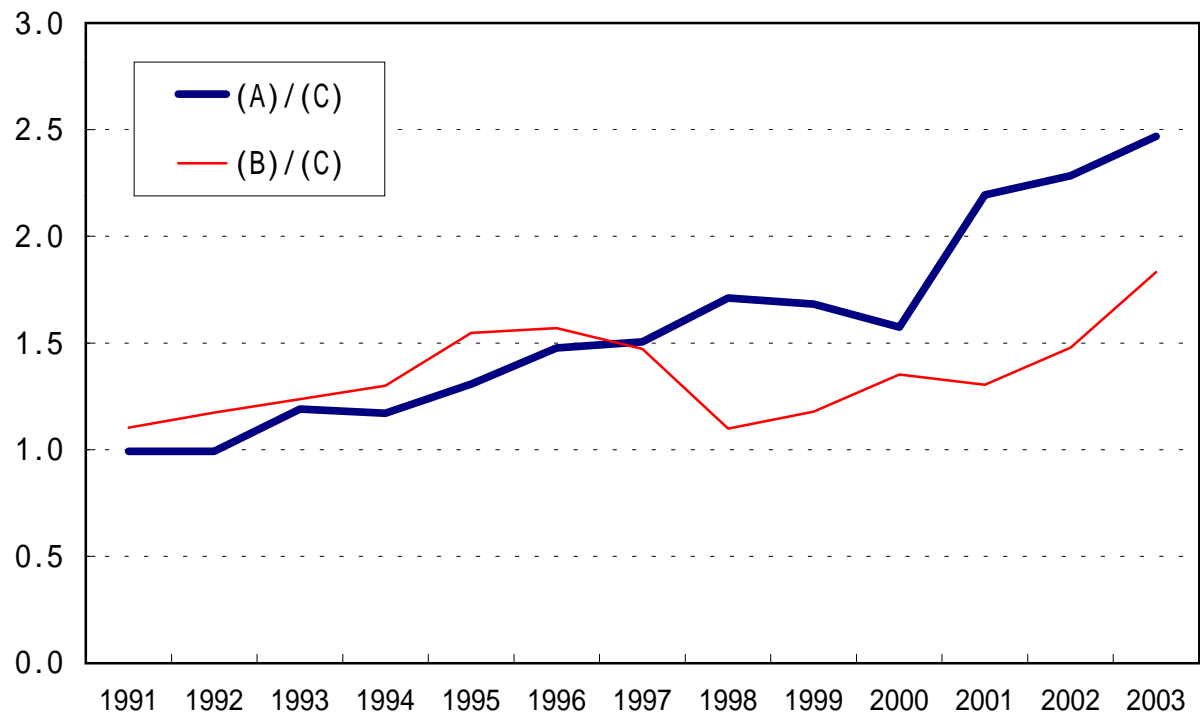


(図表 1)

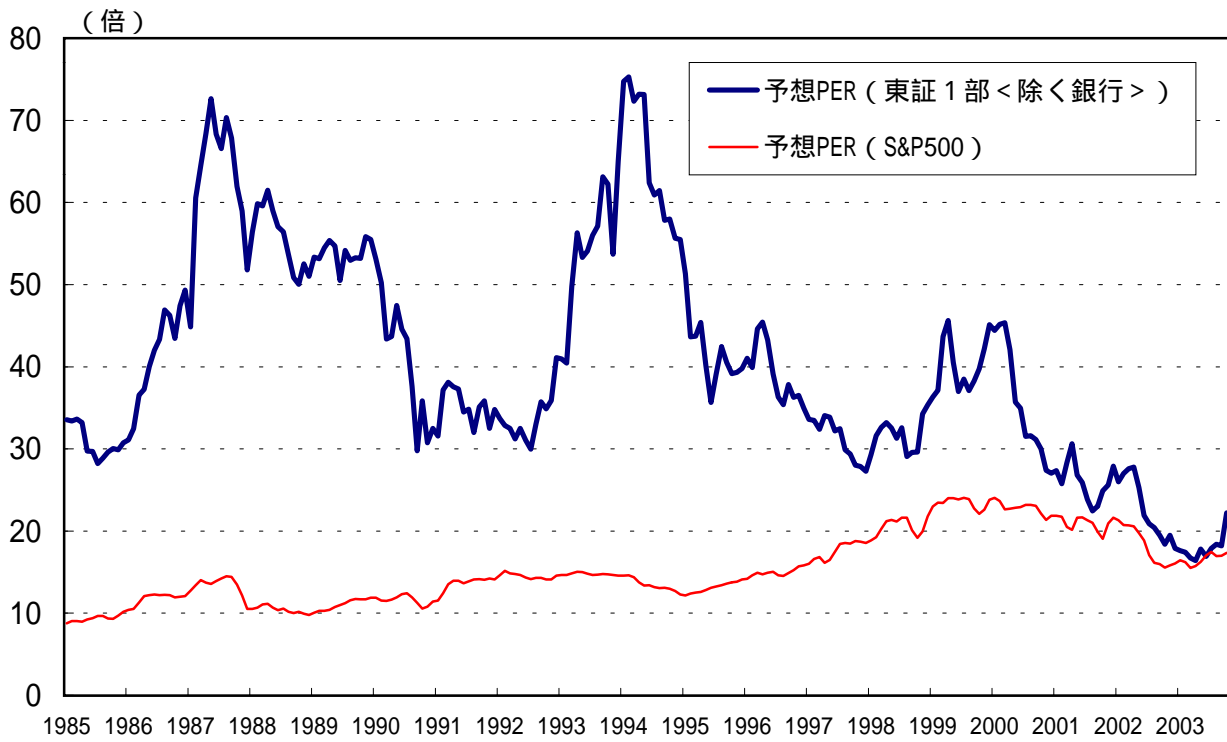
日本・東アジア・米国間の輸出額の比率



(注) (A) については、米国の輸入額 (CIF 価 - ス < 運賃 ・ 保険料込 >) を円換算。
(出所) 財務省 「外国貿易概況」、CEIC Data Company

(図表 2)

日米株式 P E R の推移 (1 年後予想PER)

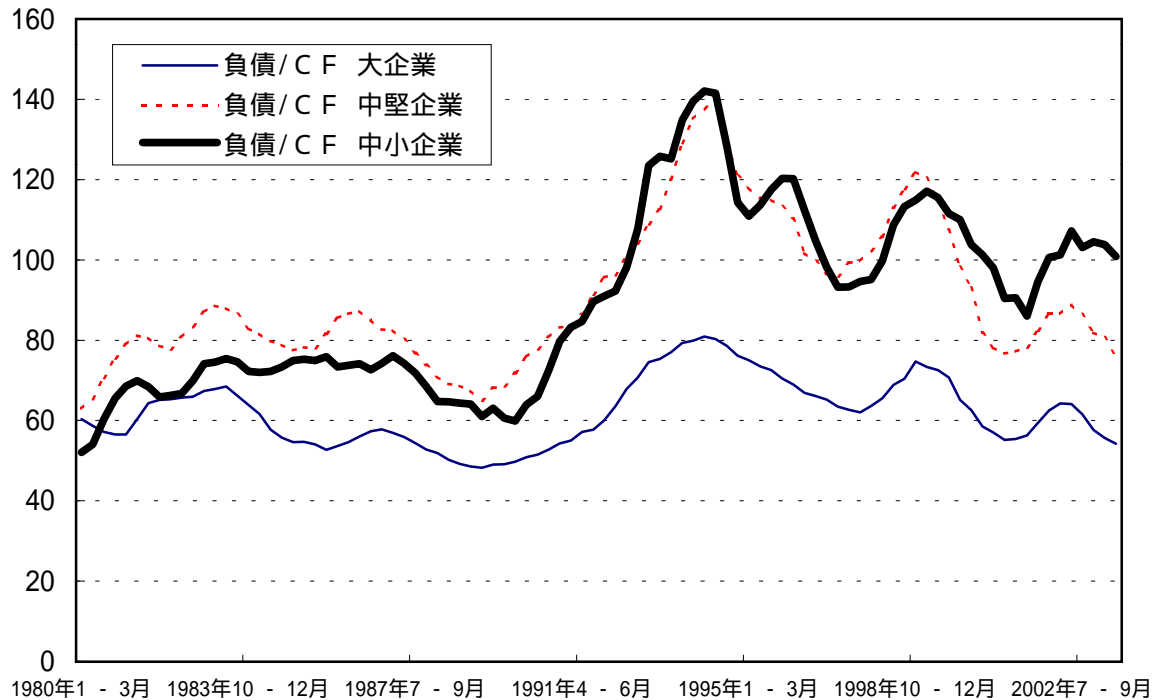


(出所) 大和総研「大和投資資料」、Datastream

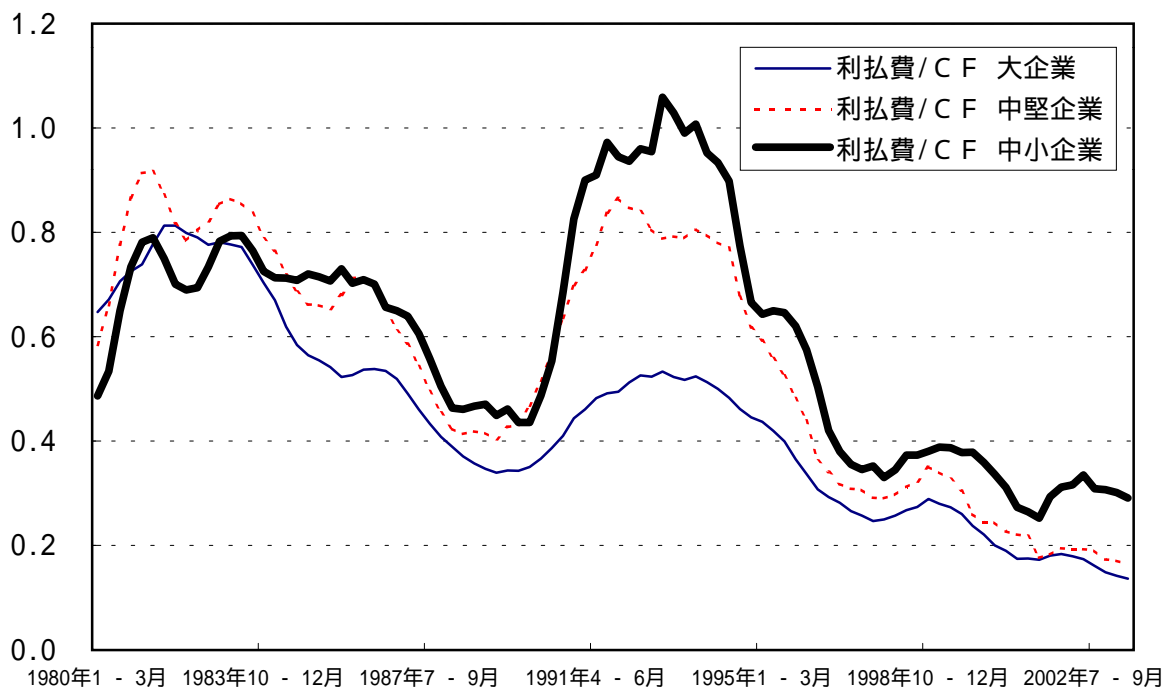
(図表 3)

企業規模別の利払費および負債の比率

(1) 期末負債残高 / キュッシュフロ -



(2) 利払費 / キュッシュフロ -



(注) 大企業は資本金10億円以上、中堅は資本金 1 ～ 10億円、中小はそれ以外。

キャッシュフローは、(減価償却費 + 経常利益 / 2) として算出。

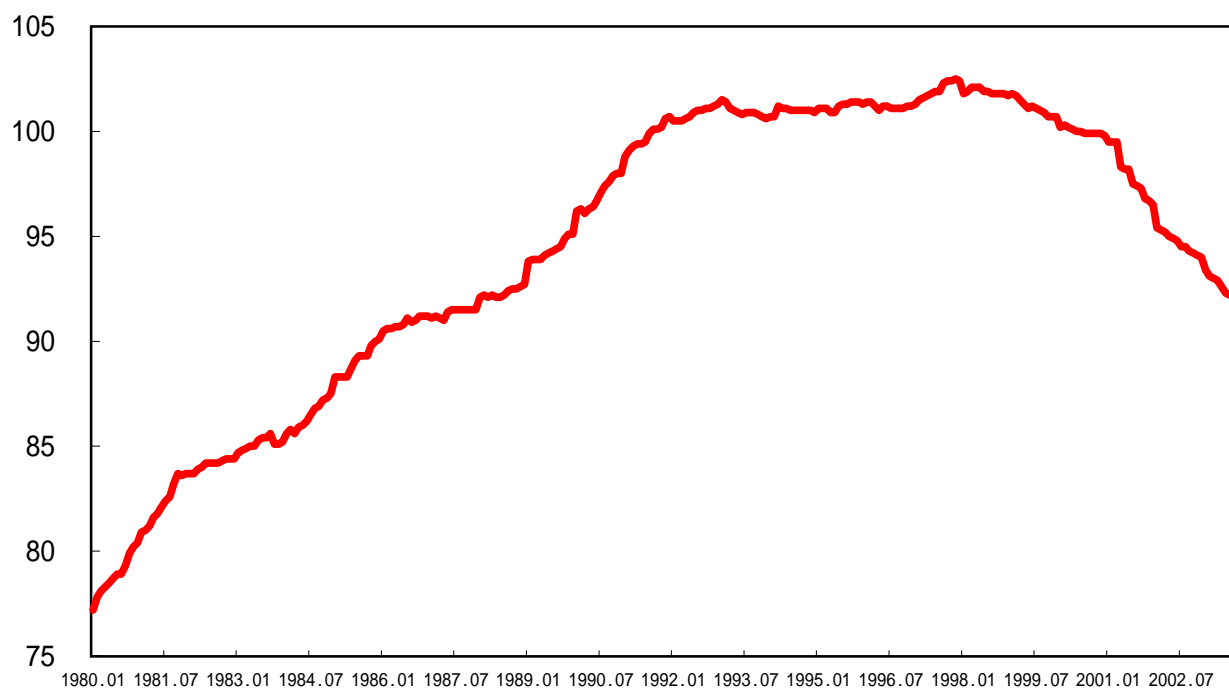
利払費は、支払利息 + 割引料。

後方 4 期移動平均。

(出所) 財務省「法人企業統計季報」

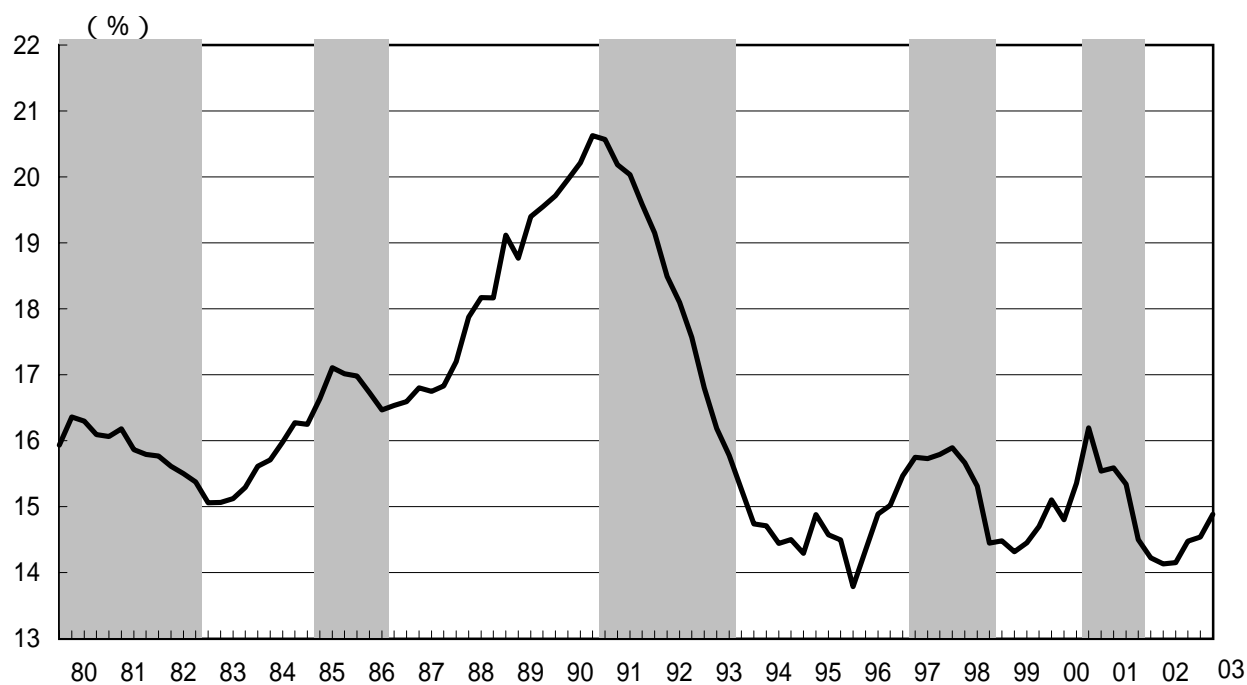
(図表 4)

生産能力指数の推移



(出所) 経済産業省「鉱工業指数統計」

設備投資の対GDP比率 (名目ベース)

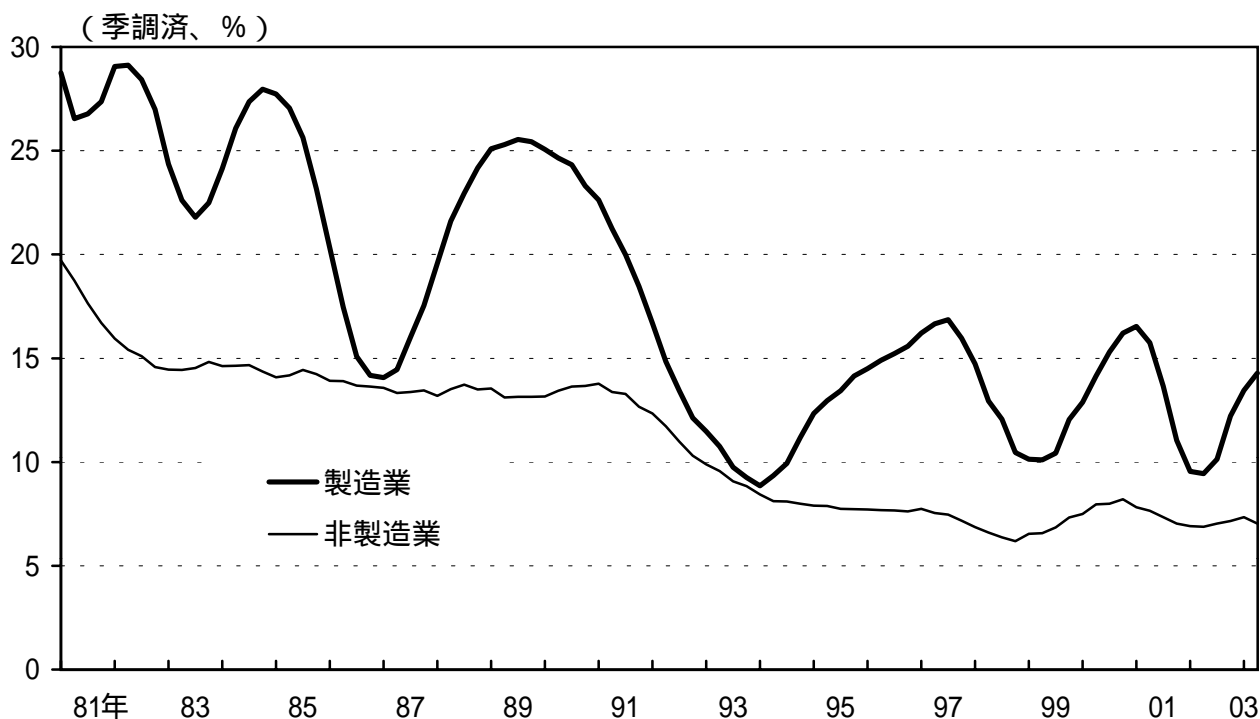


(出所) 財務省「法人企業統計季報」、内閣府「国民経済計算」

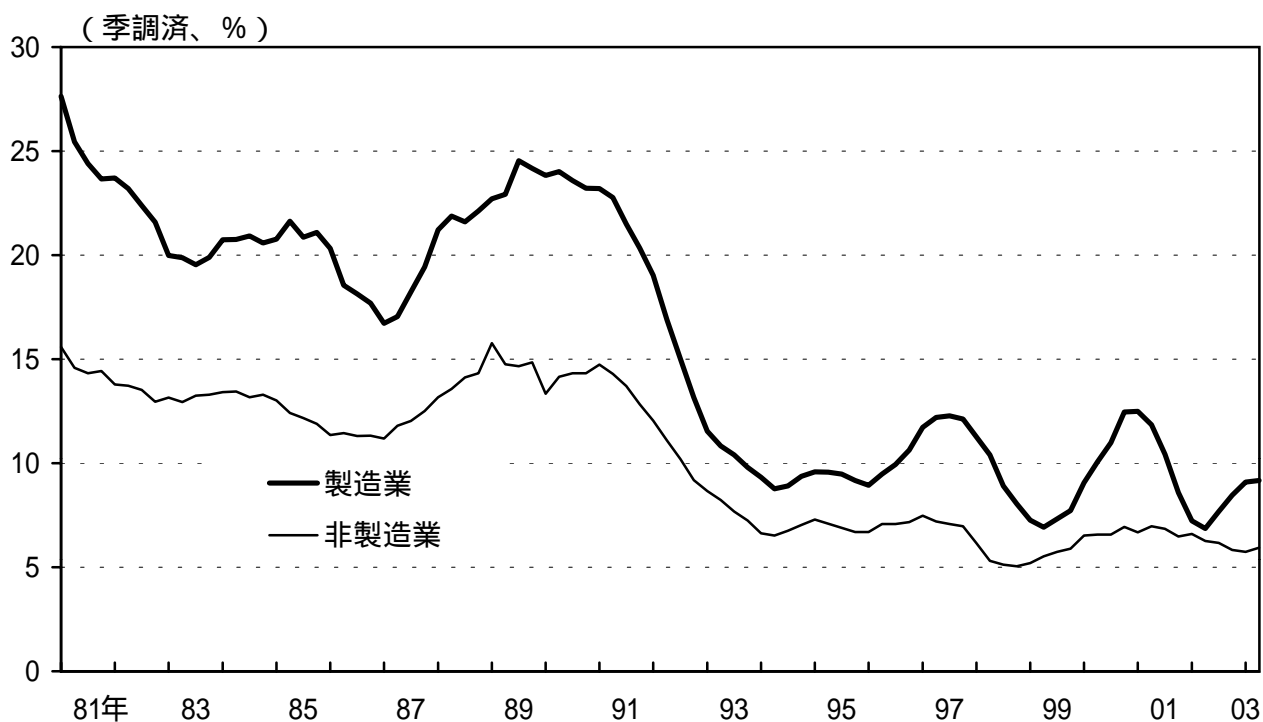
(図表 5)

ROAの推移

(1) 大企業



(2) 中堅中小企業



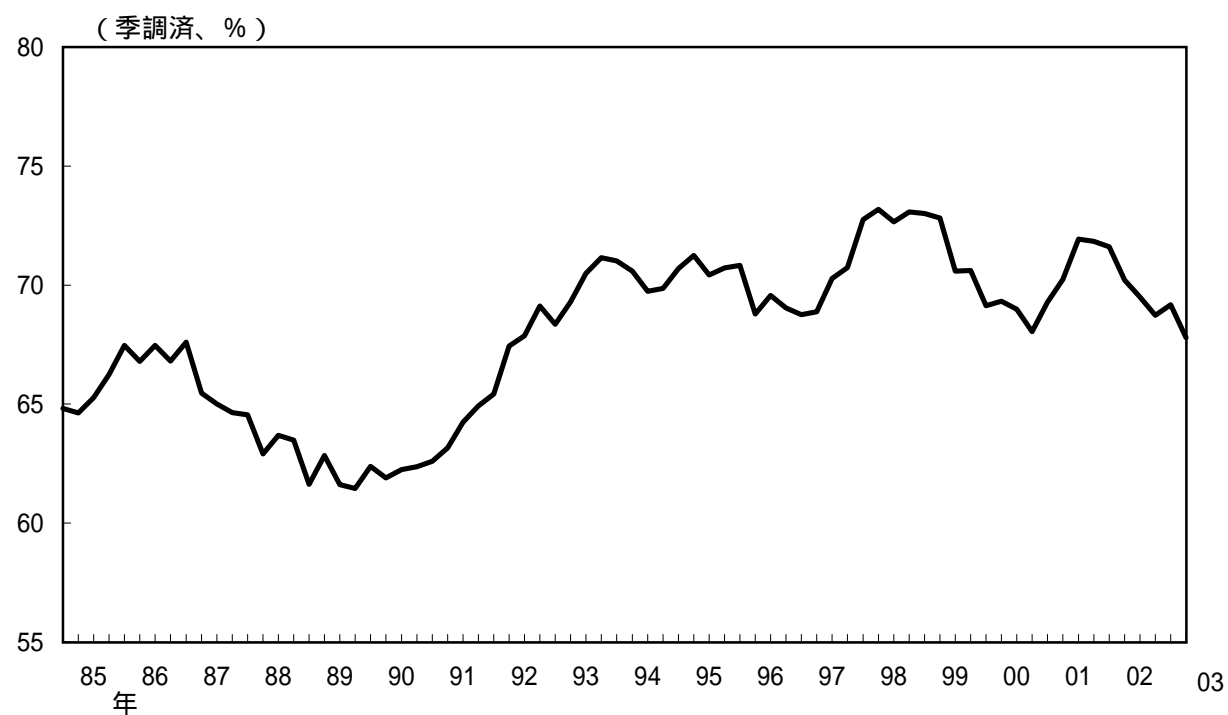
- (注) 1 . 非製造業大企業はその他サービスを除くベース。
2 . $ROA = \text{営業利益} / (\text{土地} + \text{その他有形固定資産})$

(資料) 財務省「法人企業統計季報」

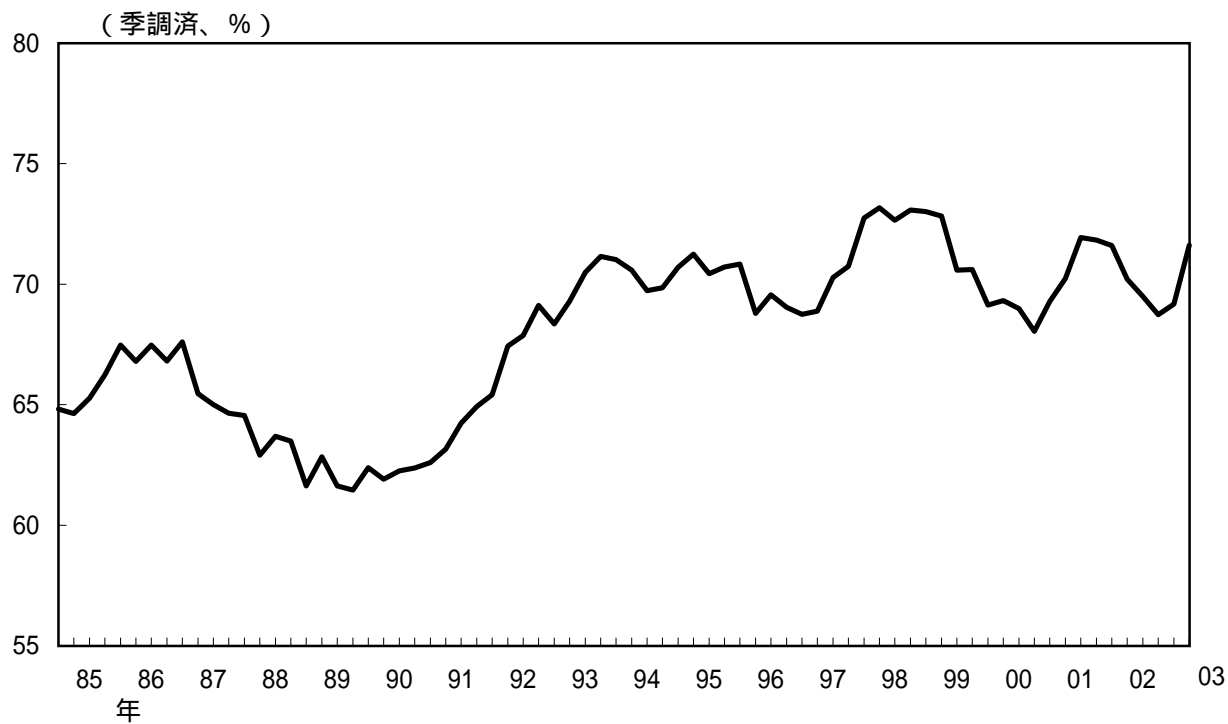
(図表 6)

製造業・非製造業の労働分配率の推移

(1) 製造業



(2) 非製造業

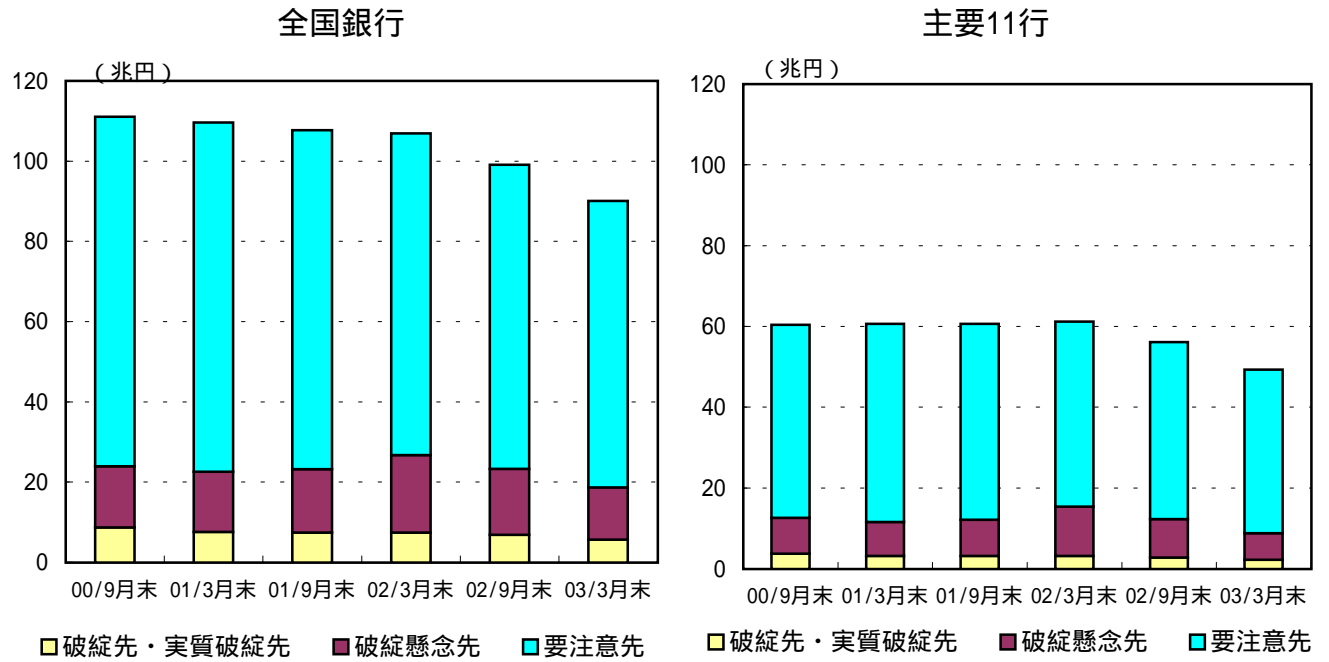


(注) 労働分配率 = 人件費 / (人件費 + 営業利益 + 減価償却費)

(出所) 財務省「法人企業統計季報」

(図表 7)

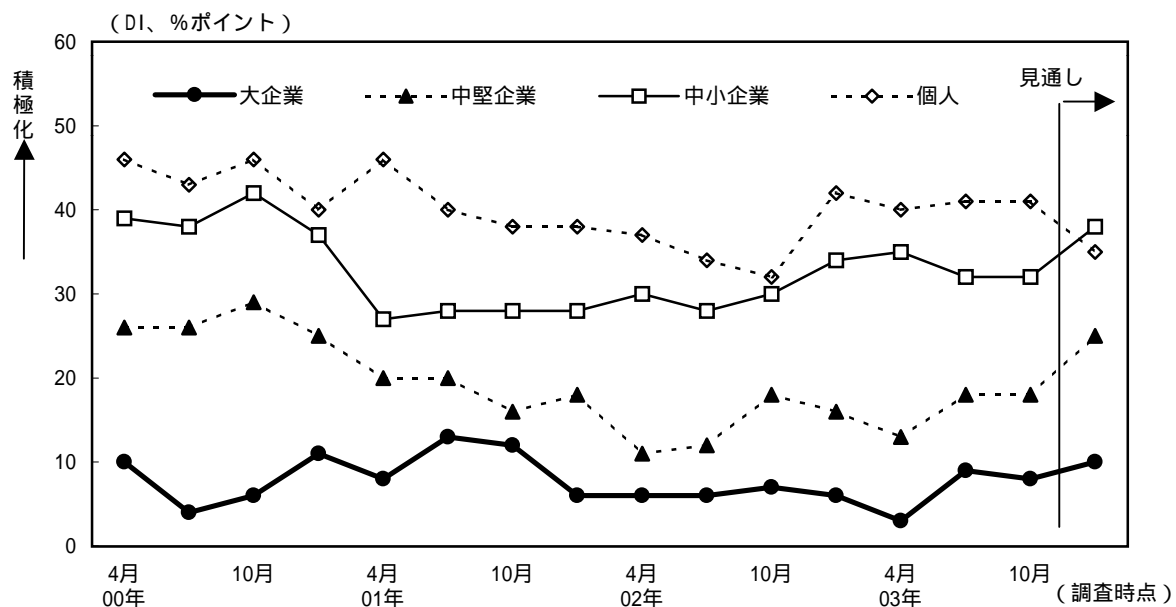
自己査定による債務者区分の状況



(出所) 金融庁

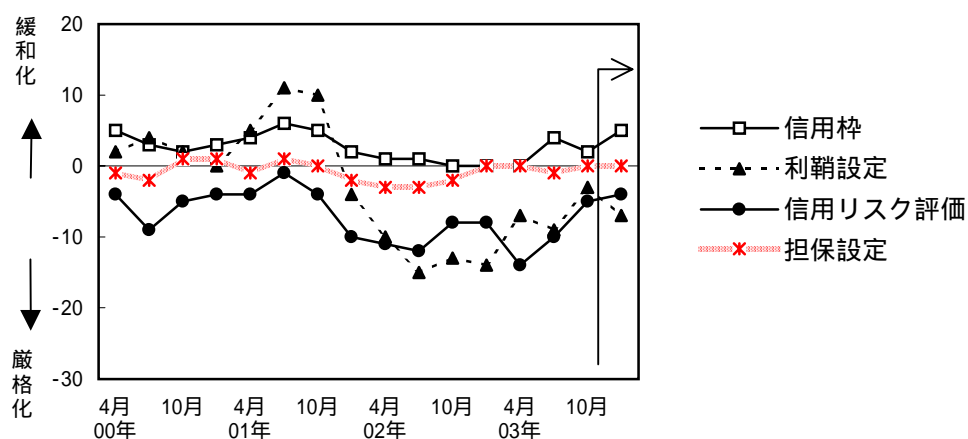
(図表8)

金融機関の貸出運営（貸出供給）スタンス

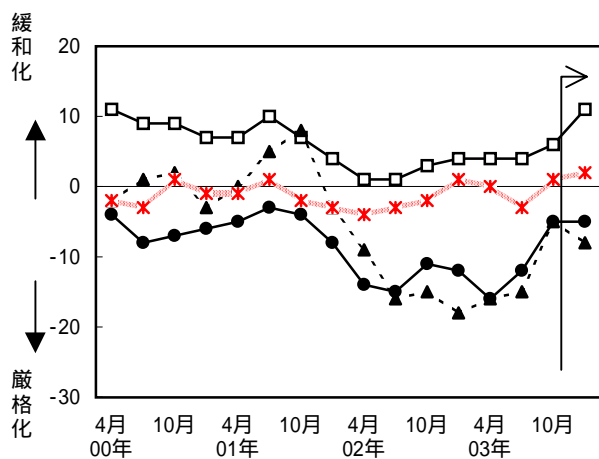


貸出条件設定スタンスの変化

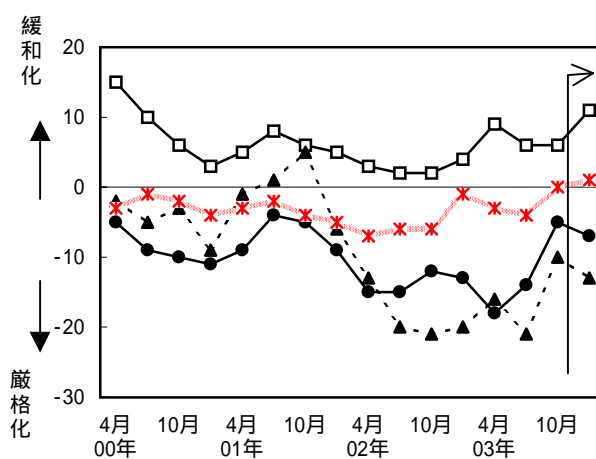
大企業



中堅企業



中小企業



(出所) 日本銀行「主要銀行貸出動向アンケート調査」