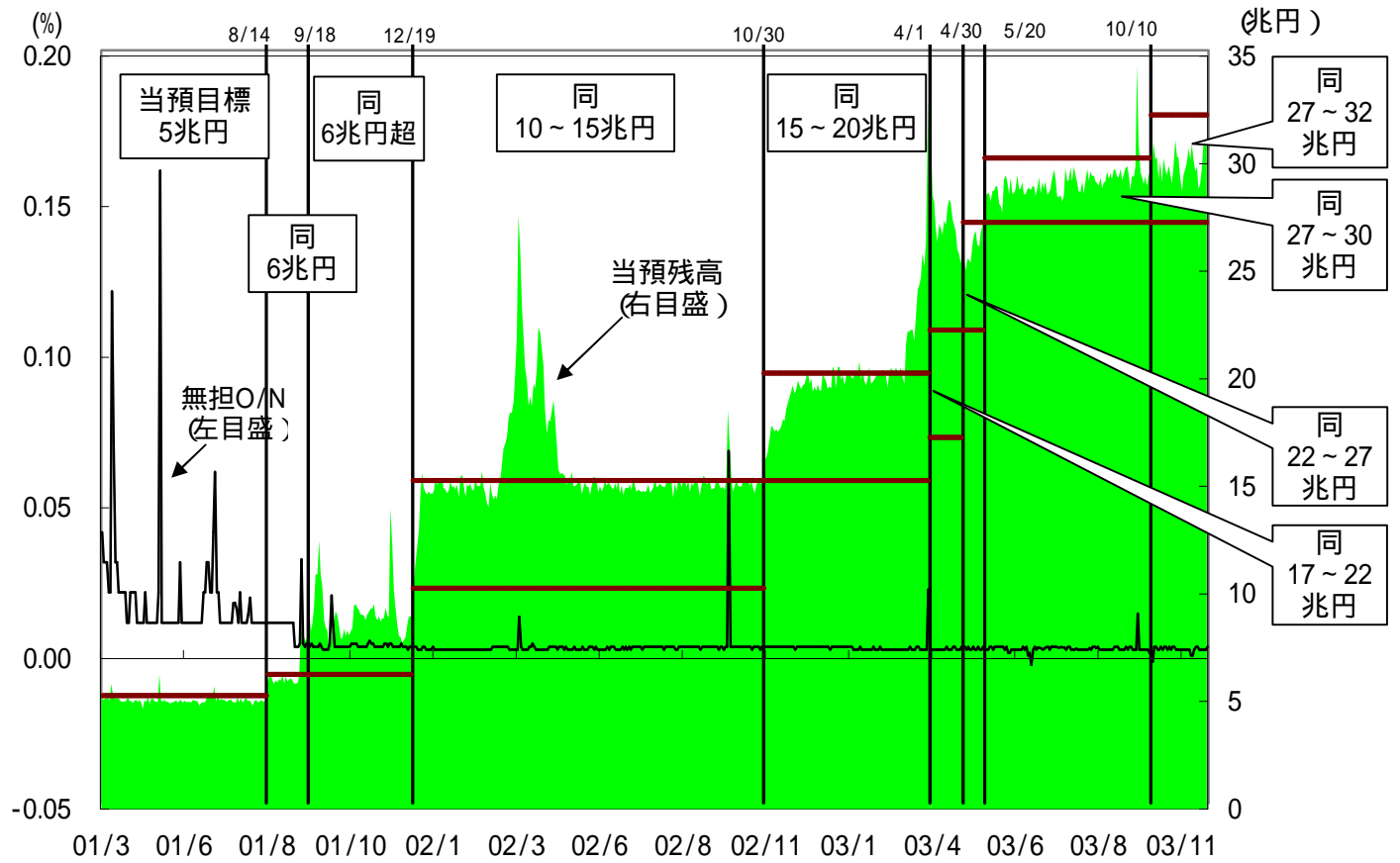


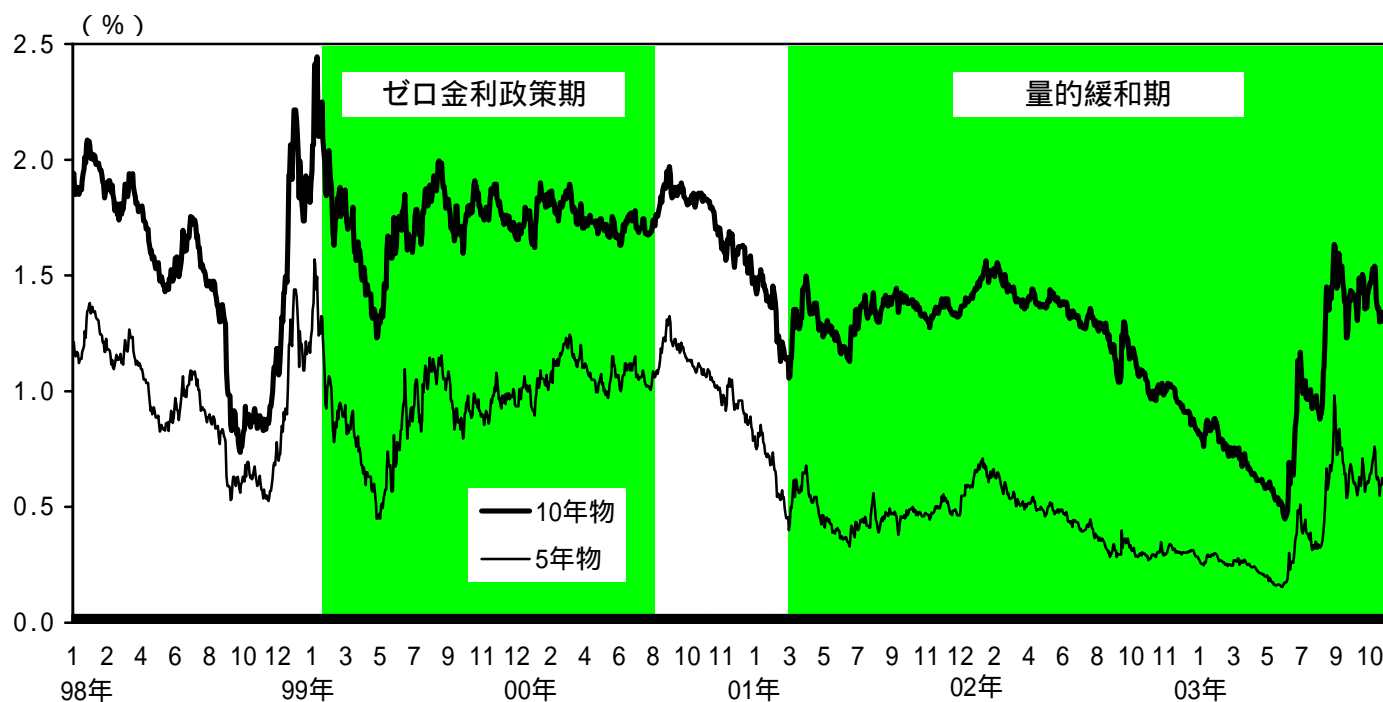
(図表 1)

## 当座預金残高と無担O/Nレート



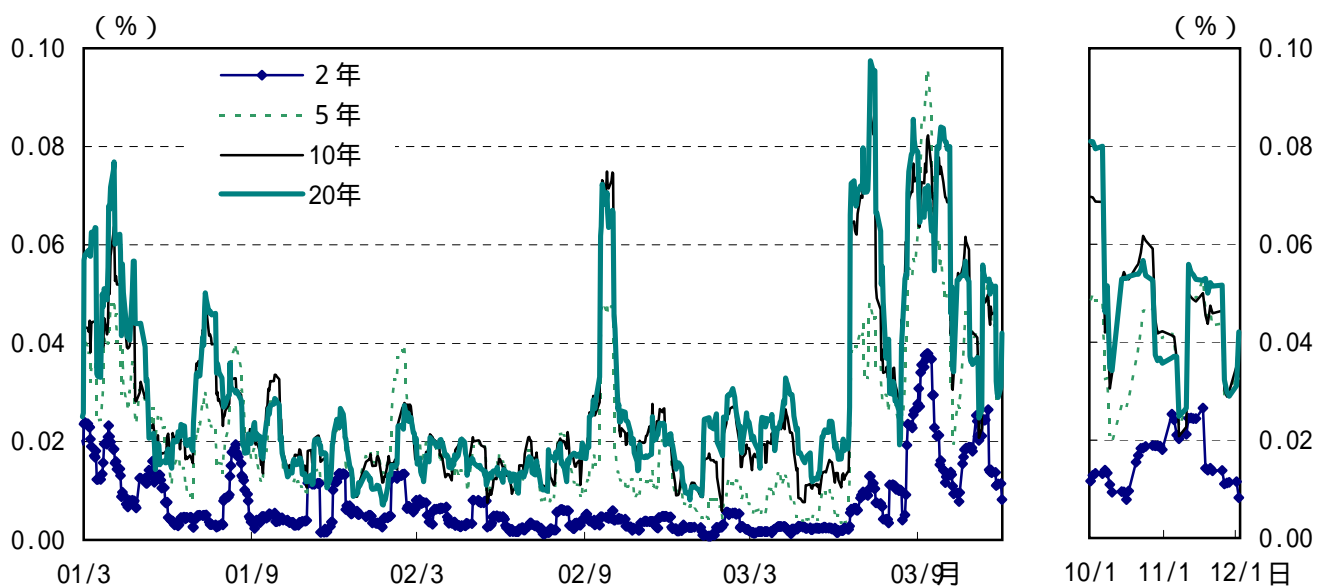
(図表2)

## 長期金利



(図表3)

## 国債利回りのヒストリカル・ボラティリティ

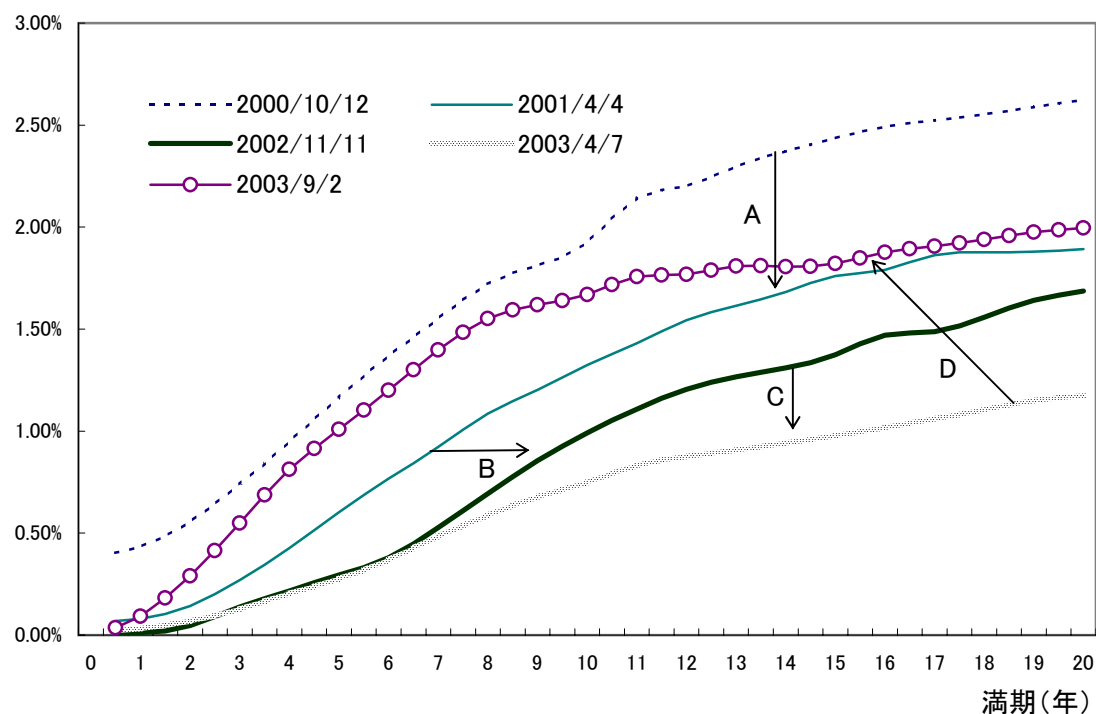


(注) 日々のイールド変化幅の10日間の偏差で算出。

(図表4)

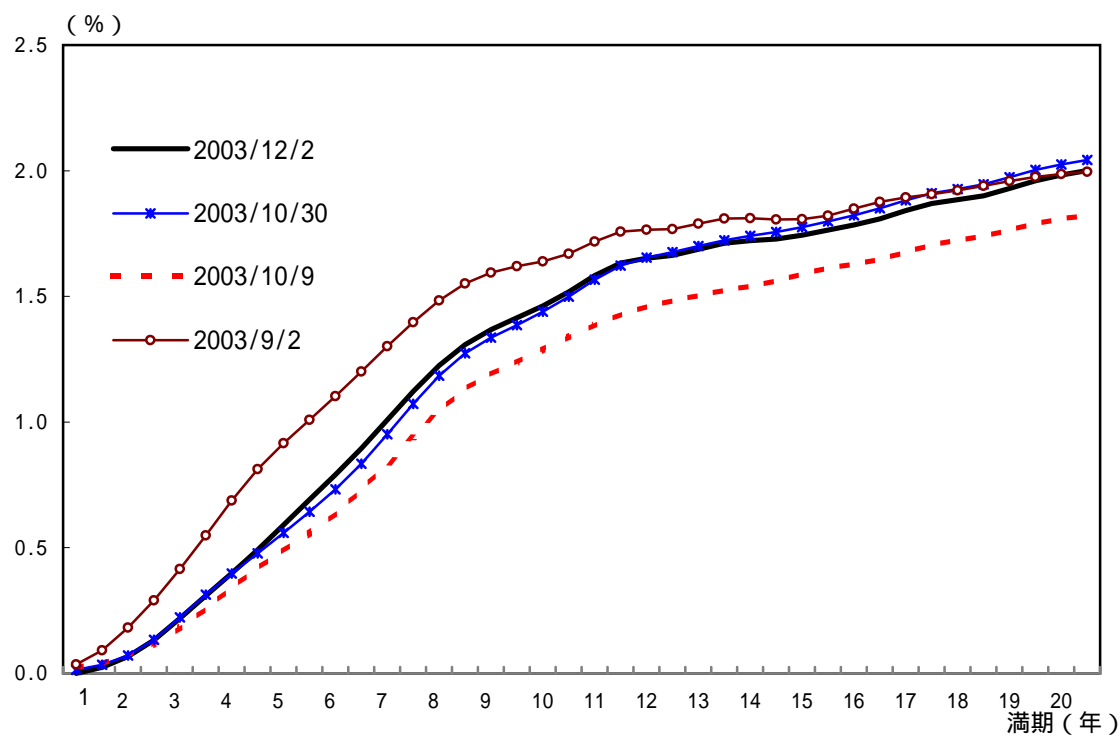
## イールドカーブの変化

### 1. 量的緩和政策移行前から今夏まで



(図表5)

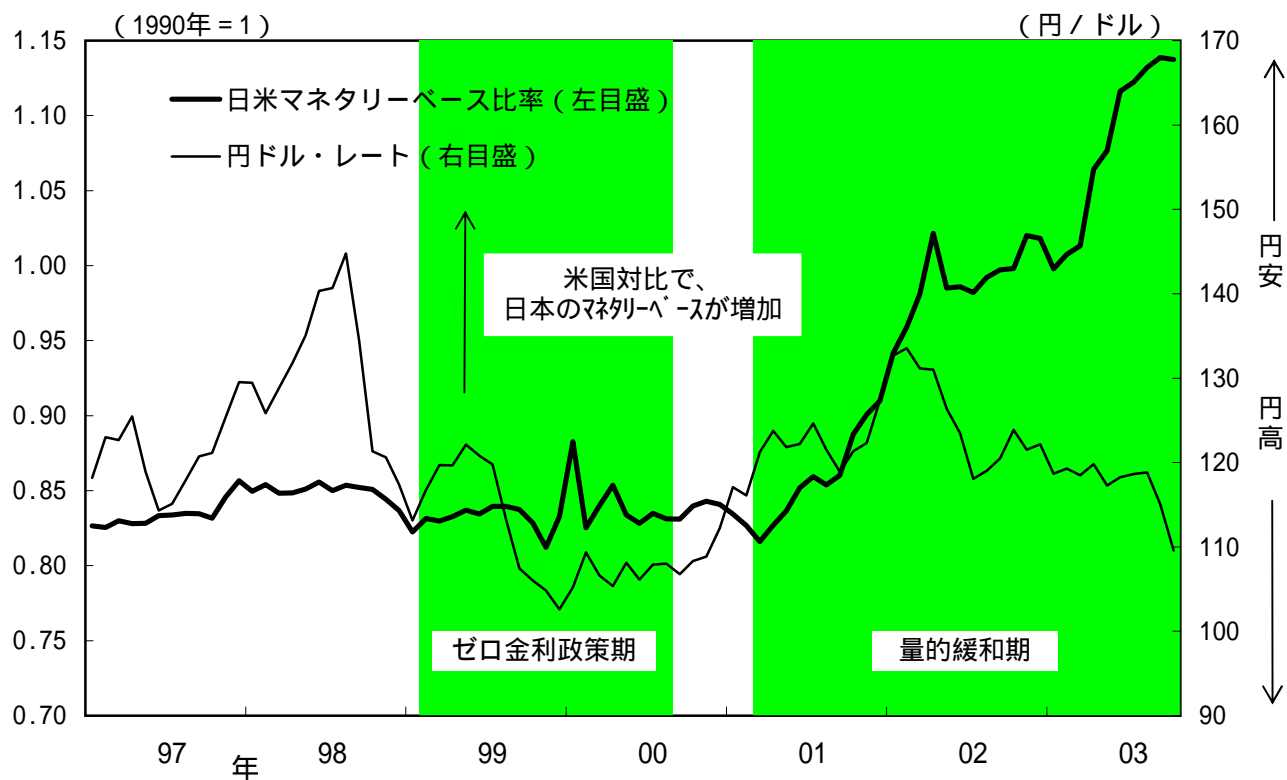
### 2. 今夏から足許まで



(注) 日本証券業協会の売買参考統計値(新発債分は除く)からMcCullochの方法(三次スプライン関数)に基づき推計したゼロクーポン・イールドカーブ。

(図表6)

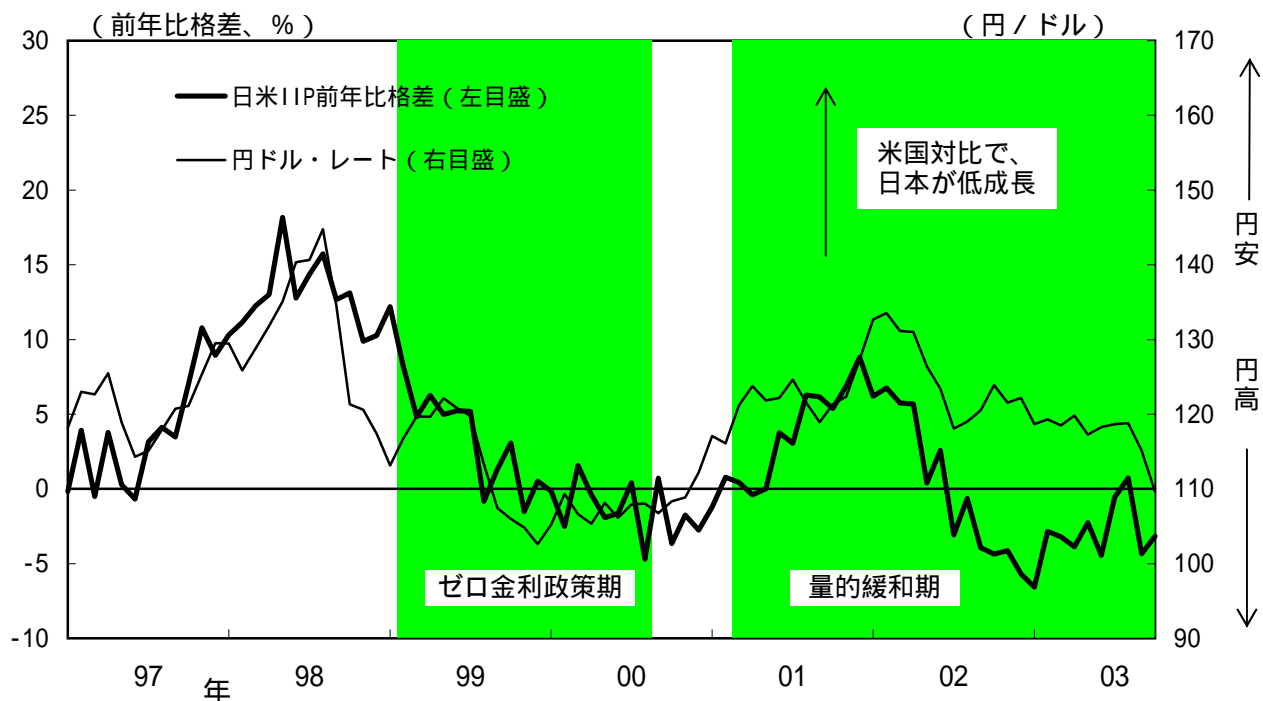
## ソロス・チャート（日米）



日米マネタリーベース比率 = 日本のマネタリーベース / 米国のマネタリーベース。

(図表7)

## 日米景況感格差と為替レート



日米IIP前年比格差 = 米国IIP前年比 - 日本IIP前年比。