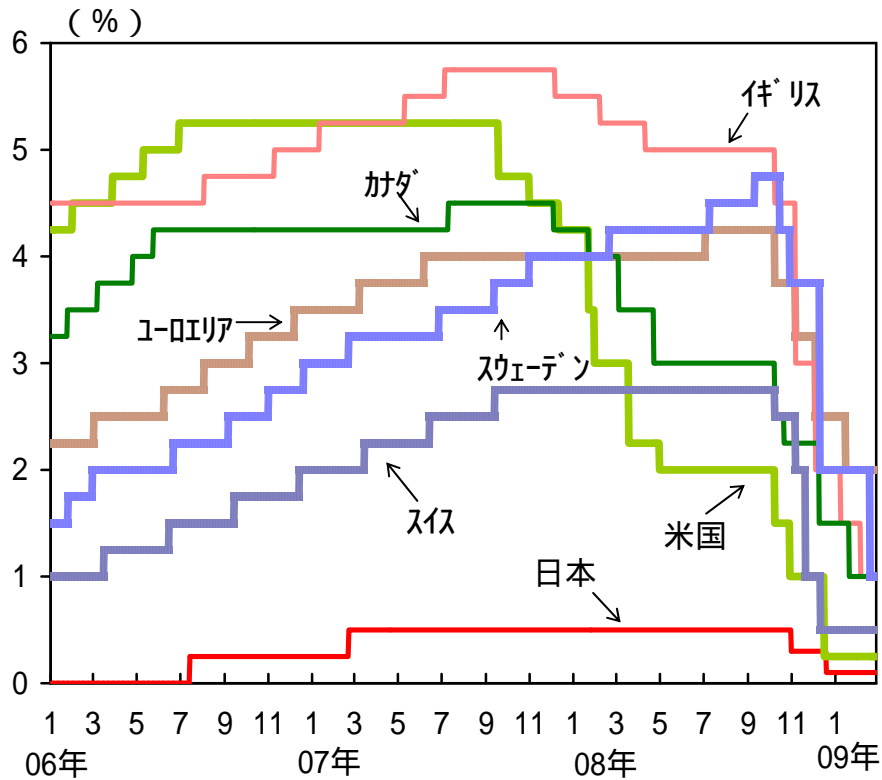
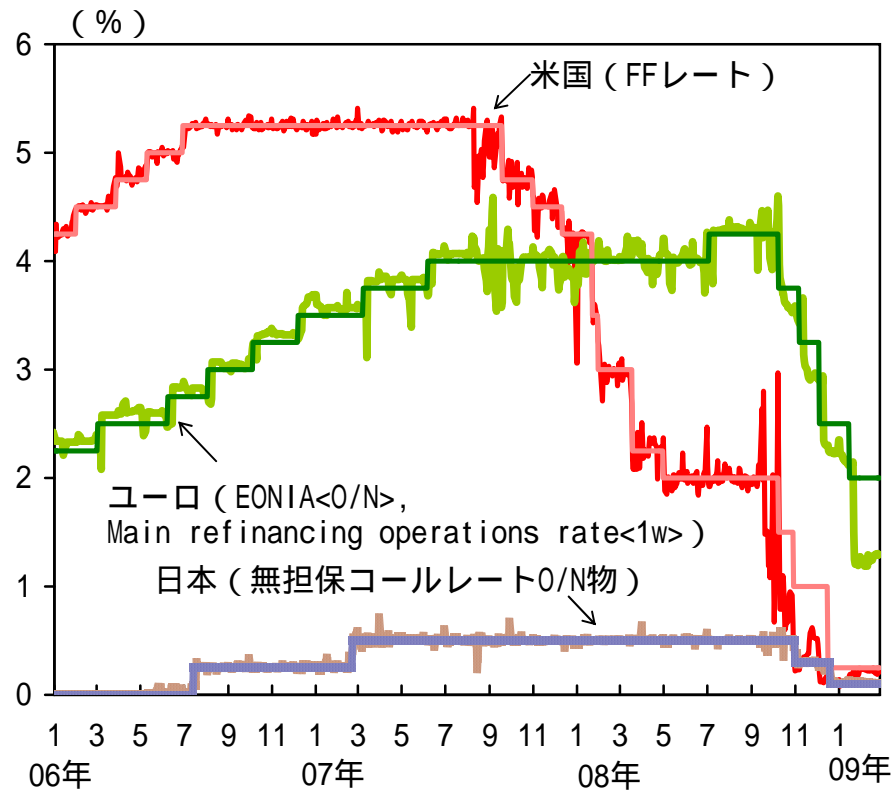


各国の政策金利

(1) 先進国の誘導目標金利

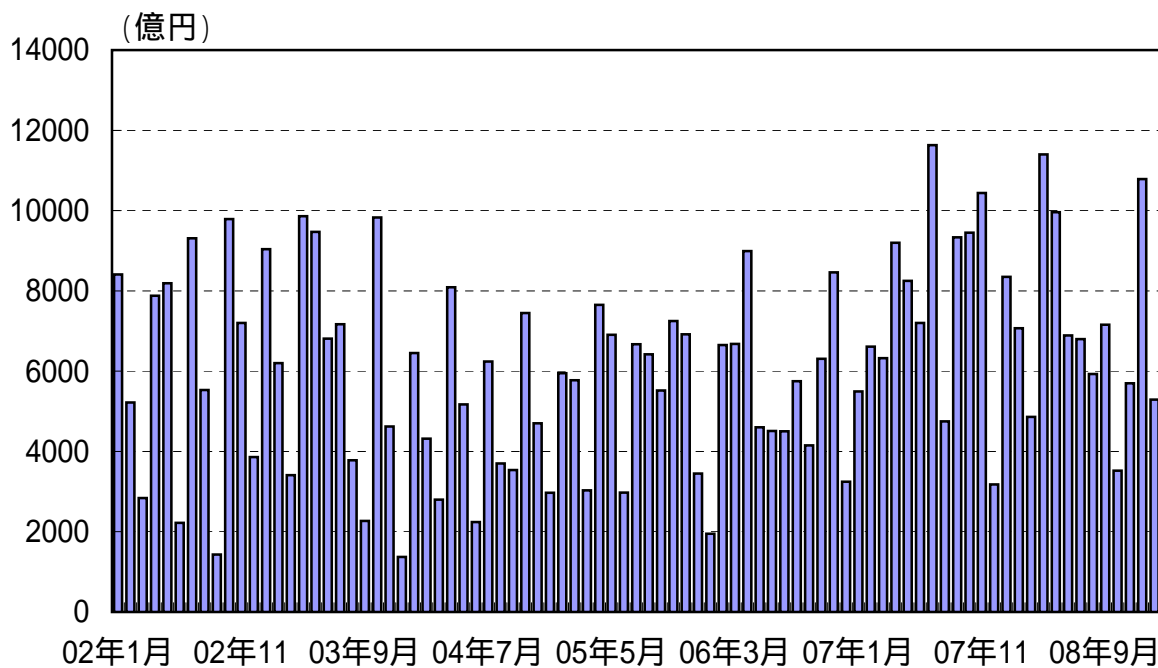


(2) ターゲット金利と誘導目標金利



(出所) 各国中央銀行

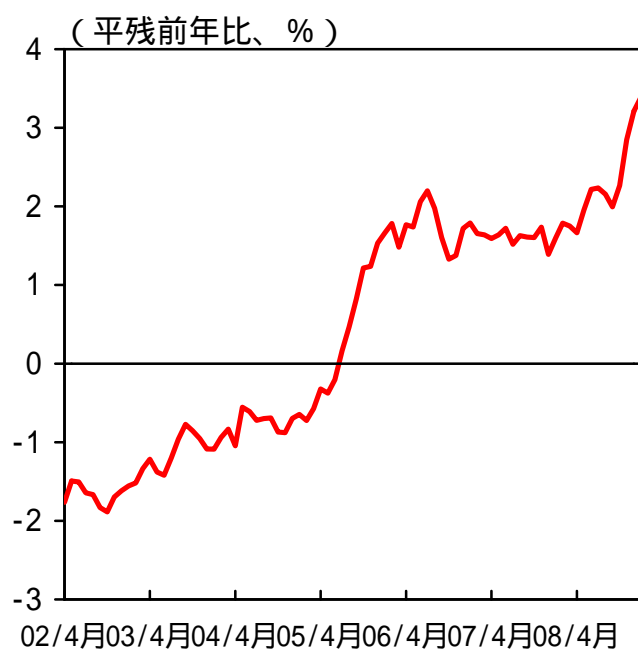
わが国の社債発行額



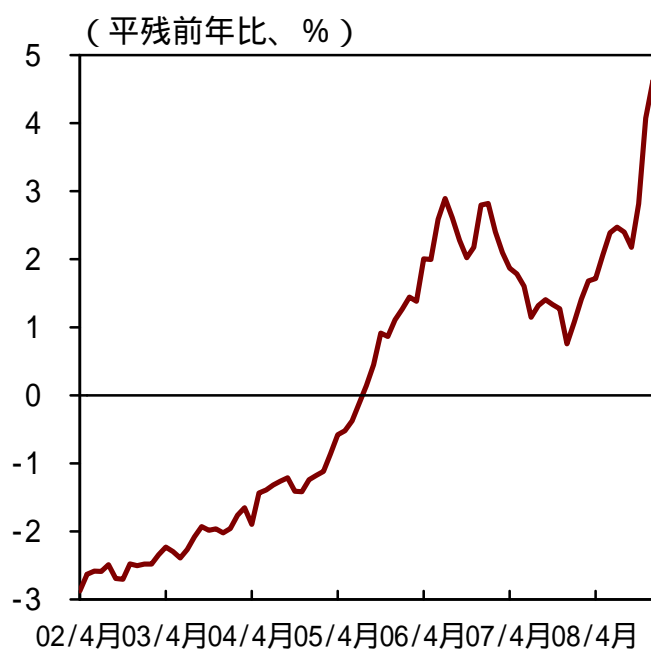
(出所) アイ・エヌ情報センター

企業の資金調達状況

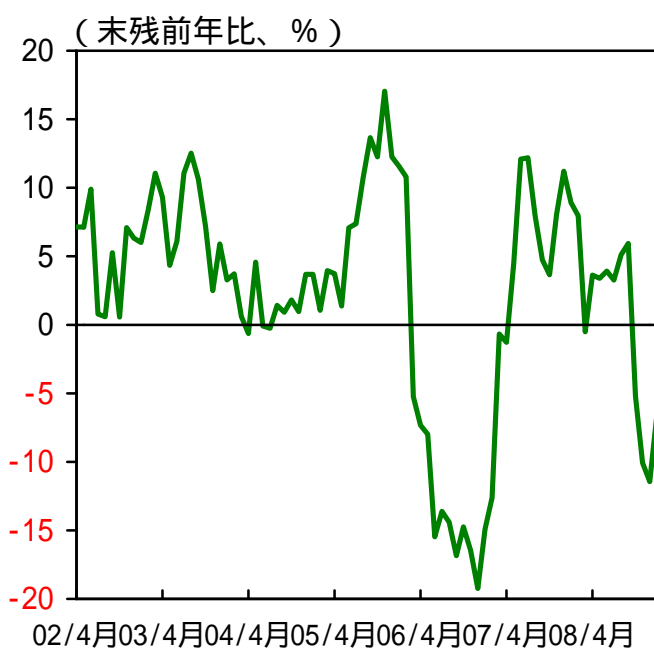
(1) 銀行貸出と直接市場調達の合計



(2) 銀行貸出残高



(3) C P 発行残高



(4) 社債発行残高 (国内発行分)



- (注) 1. 合計および銀行貸出は月中平均、C Pおよび社債は月末値。
 2. (1) は、以下で定義される銀行貸出残高、C P発行残高、社債発行残高の合計。C P、社債は、月末残高の前当月平均を月中平均残高として用いた。
 3. 銀行貸出残高は、特殊要因調整後。都銀等・地銀・地銀 の合計。
 4. C P発行残高は、電子C P (事業会社発行分及びA B C P) の残高。ただし、08/3月以前は、日本銀行と当座取引のある銀行・証券会社の引受によるもの。
 5. 社債発行残高 (国内発行分) は、振替債の残高。ただし、08/4月以前については、振替債以外も含む残高合計値を段差修正して接続。

(資料) 日本銀行、証券保管振替機構、日本証券業協会、アイ・エヌ情報センター

The Long-Run Seigniorage Laffer Curve

