

我々はテール・リスクにどのように対応すべきか

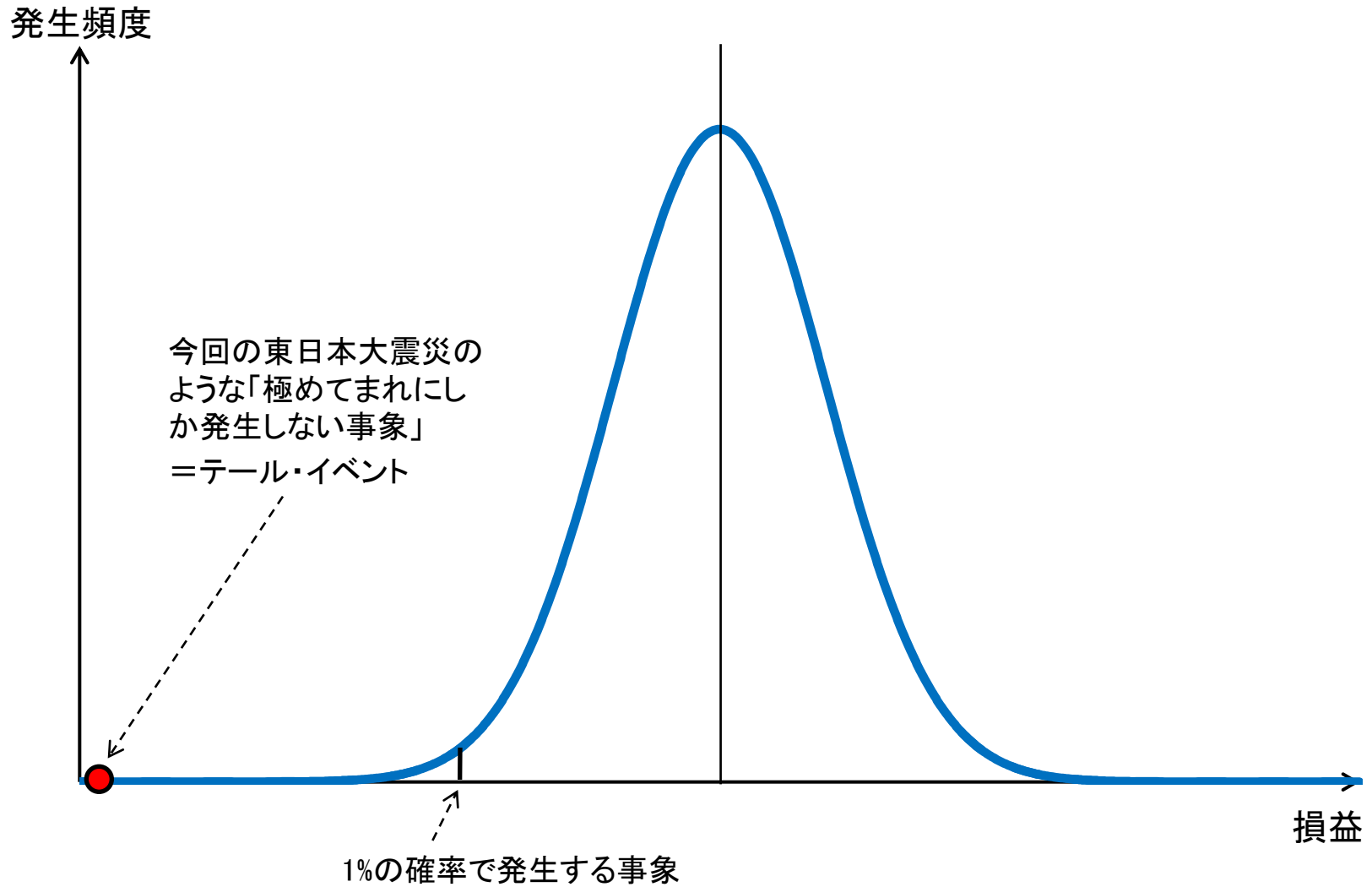
2011年6月27日

オランダ外国銀行協会年次総会

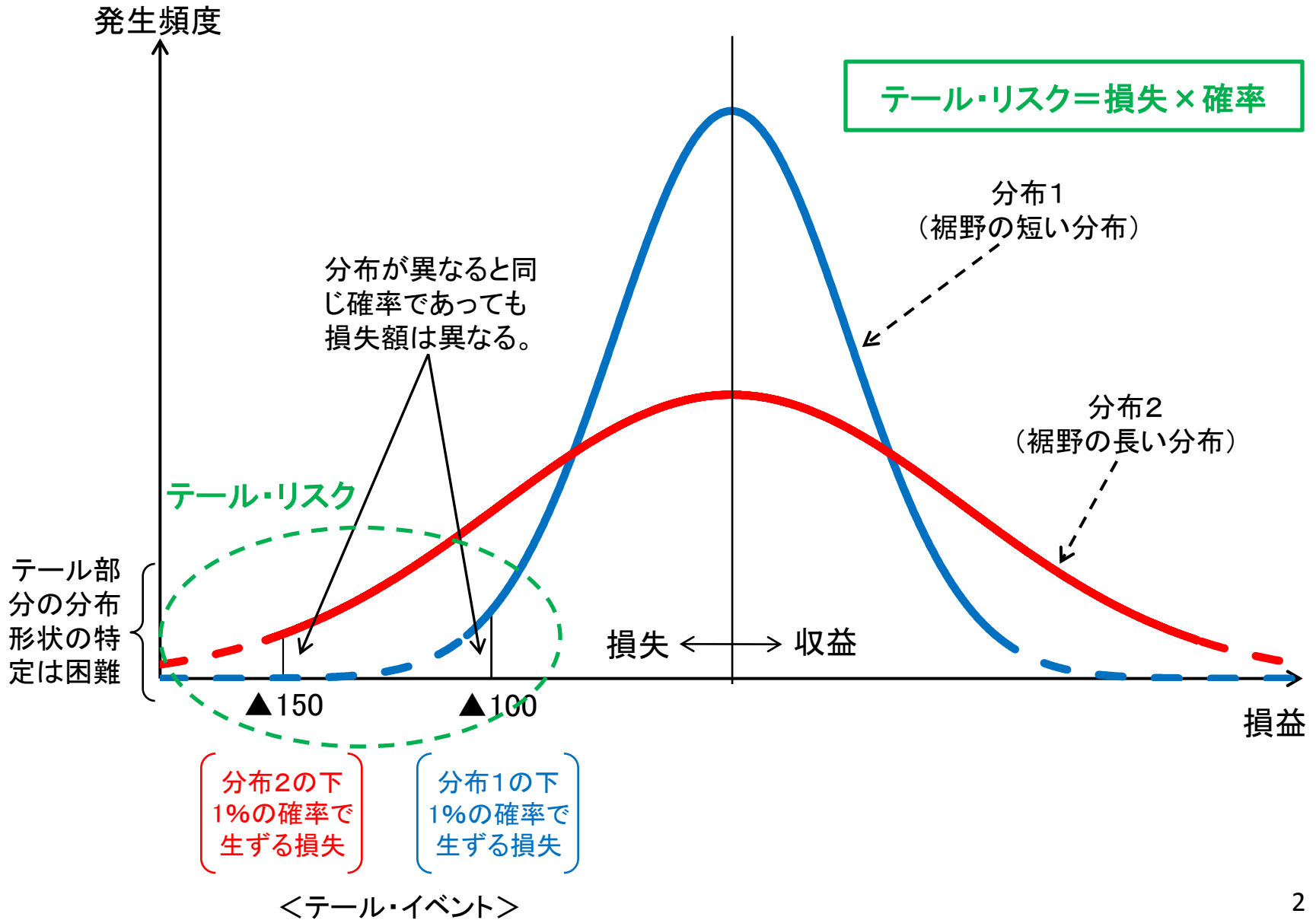
日本銀行総裁

白川方明

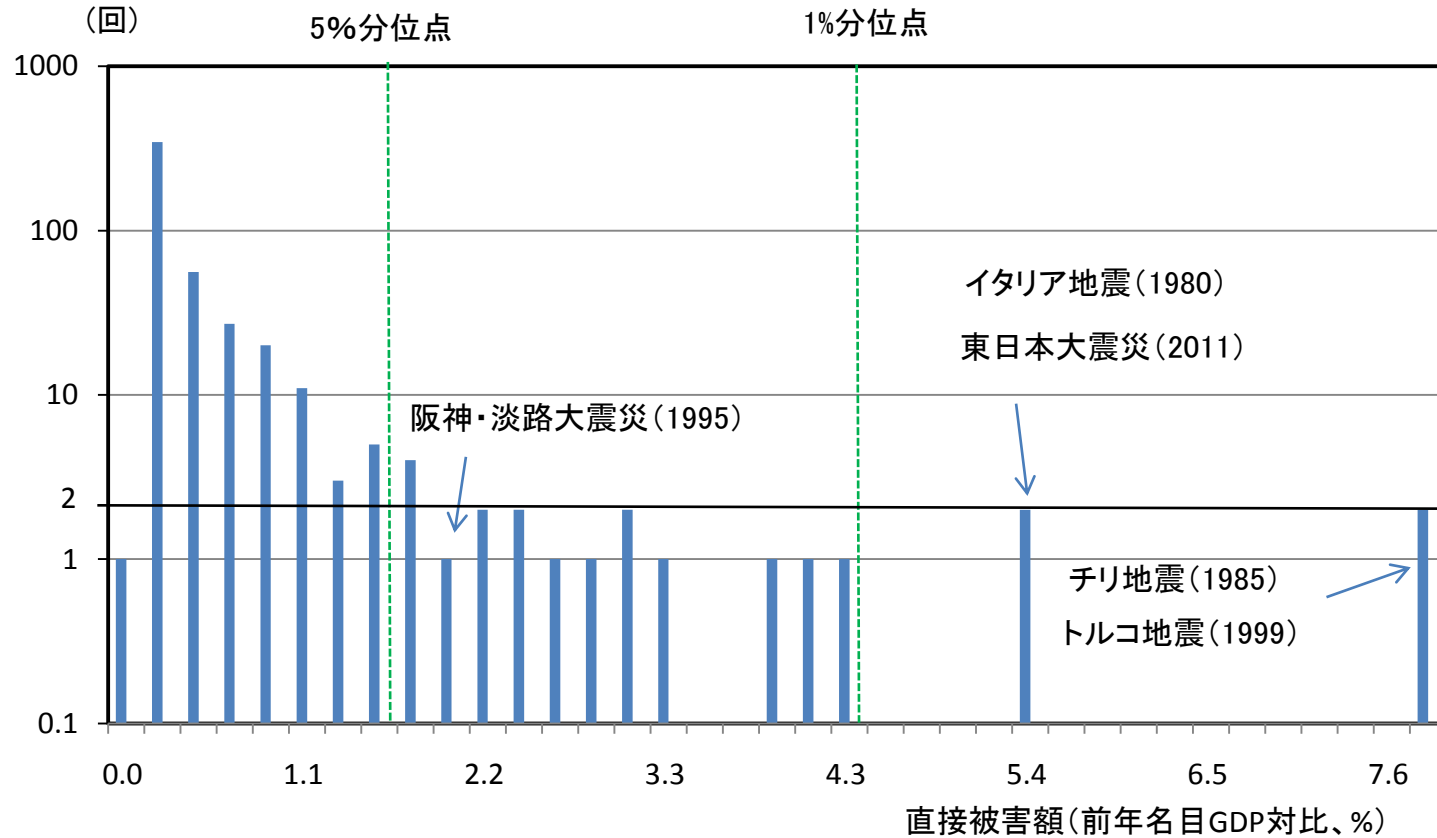
テール・イベント



テール・リスク



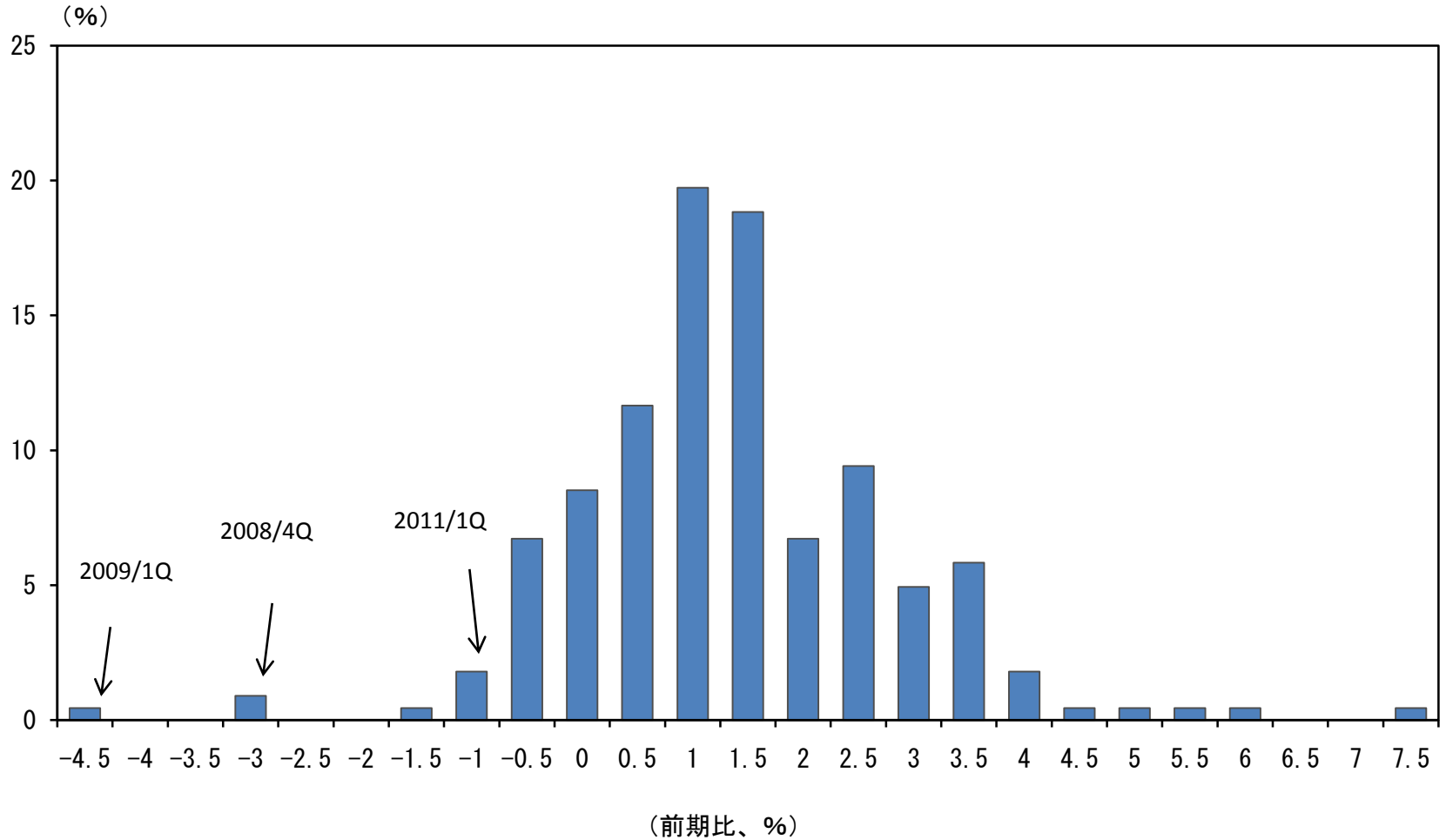
自然災害の発生頻度



(注) 1. 東日本大震災の直接被害額は、内閣府による試算値(25兆円)を、2011年3月末の為替レート82.84ドル/円を用いてUSドル単位に換算。
2. 直接被害額は、インフラストラクチャー・農作物・住宅の被害額を指す。

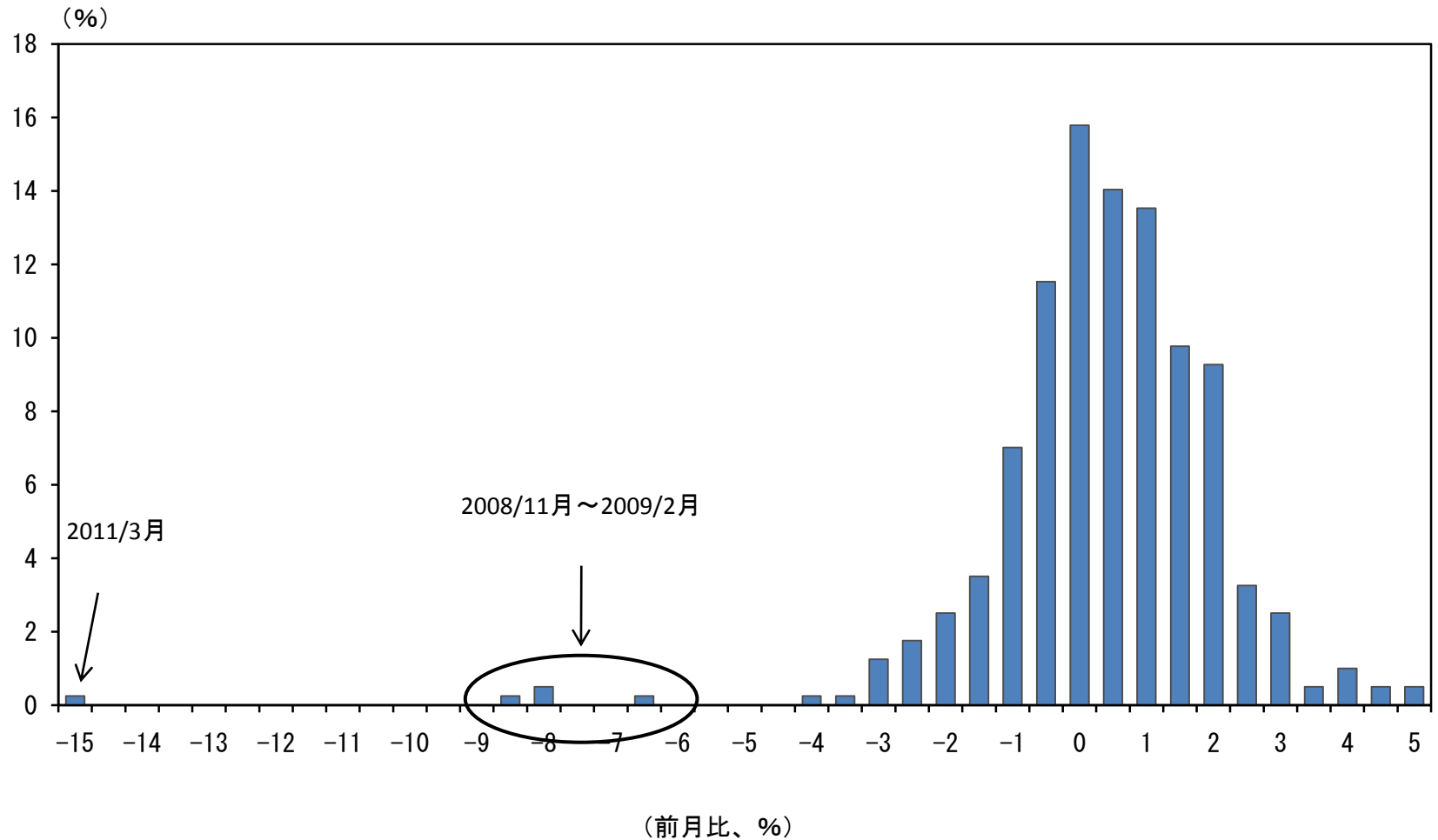
(資料) Centre for Research on the Epidemiology of Disasters (Louvain 大学)「Emergency Events Database (EM-DAT)」

日本の実質GDPの前期比の分布



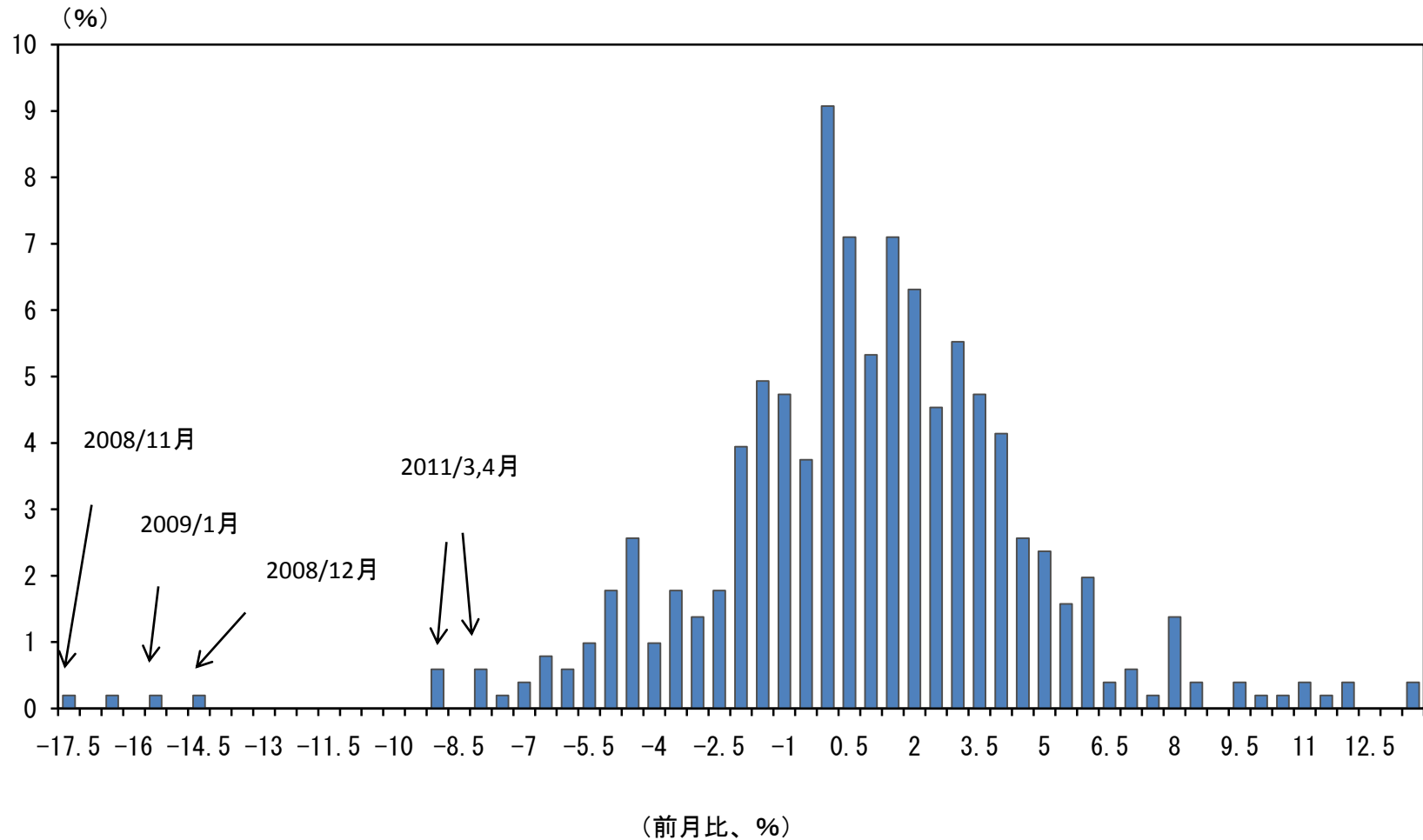
(注)1955/3Q～2011/1Qのデータ。

日本の鉱工業生産の前月比の分布



(注)1978/2月～2011/4月のデータ。

日本の輸出の前月比の分布



(注)1969/2月～2011/4月のデータ。

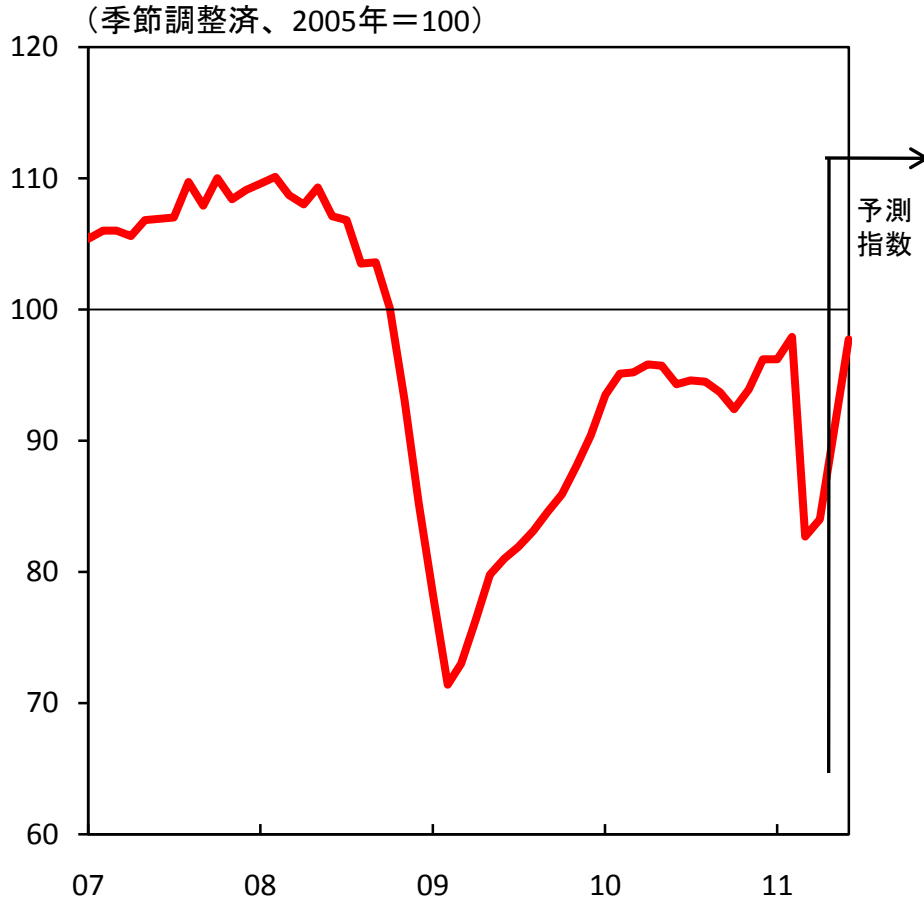
資本ストックの毀損額

	資本ストックの毀損額		
		毀損額/名目GDP	毀損額/ 資本ストック全体
東日本大震災 ^(注) (2011年)	16~25兆円	3~5%	1.4~2.2%
(注) 原子力発電関係の被害などは含まれていない。			
関東大震災 (1923年)	46億円	29%	9%
太平洋戦争 (1941~45年)	643億円	86%	25%
阪神・淡路大震災 (1995年)	9.9兆円	2%	0.9%

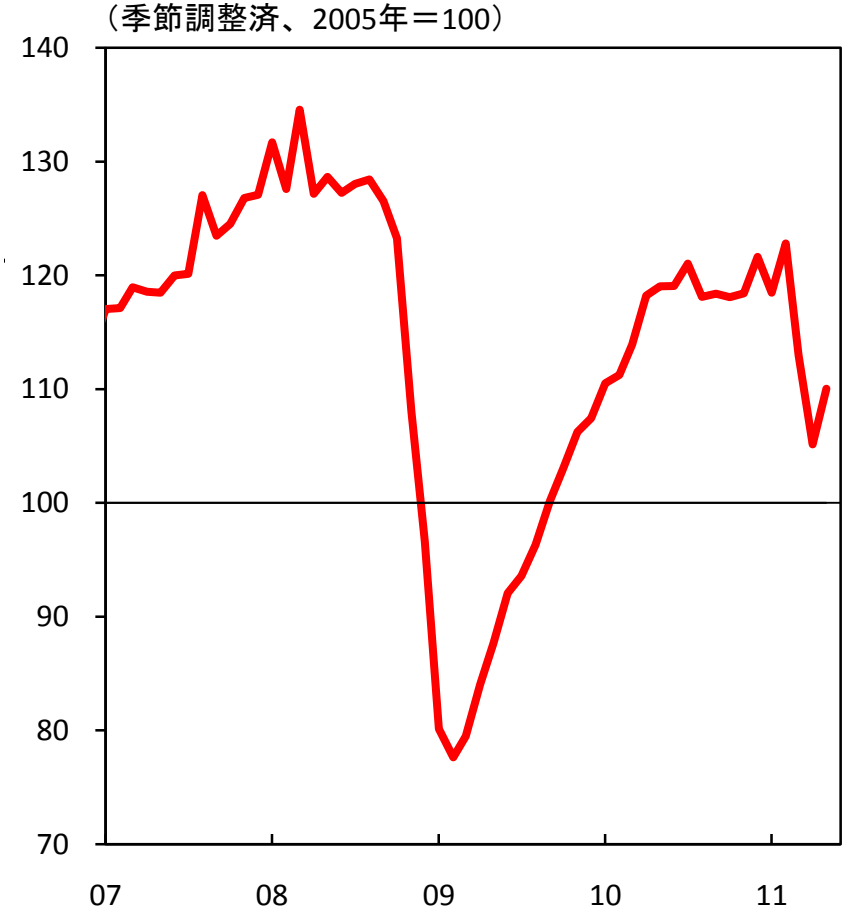
(資料) 内閣府「月例経済報告等に関する関係閣僚会議・震災対応特別会合資料」、「国民経済計算」、兵庫県「阪神・淡路大震災の復旧・復興の状況について」、日本銀行調査局「日本金融史資料 明治大正編第22巻」、経済安定本部「太平洋戦争による我国の被害総合報告書」、大川他「長期経済統計1 国民所得」等

日本の鋳工業生産と実質輸出

鋳工業生産

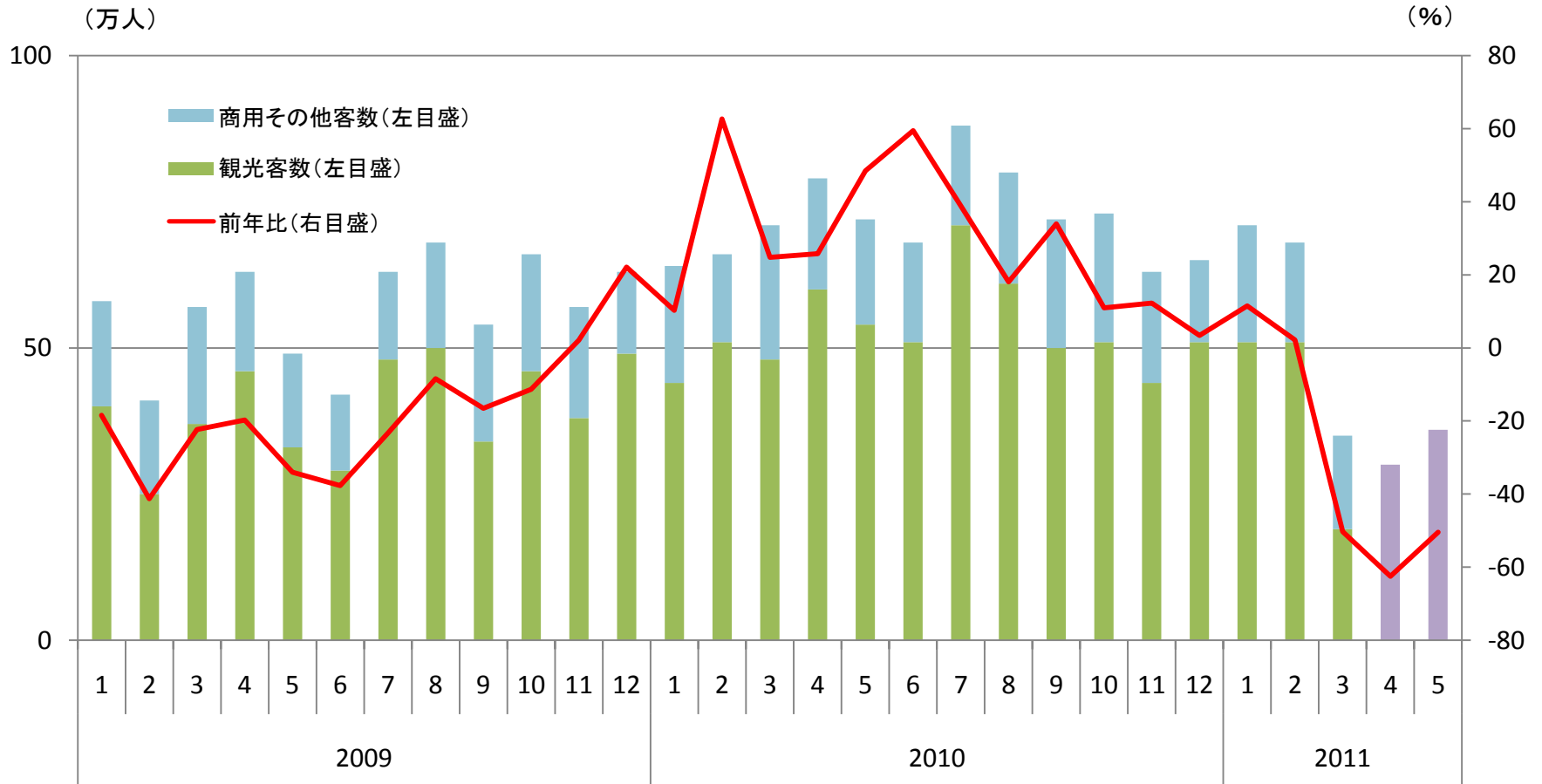


実質輸出



(資料) 経済産業省「鋳工業生産指数」、日本銀行「実質輸出入」

訪日外国人数

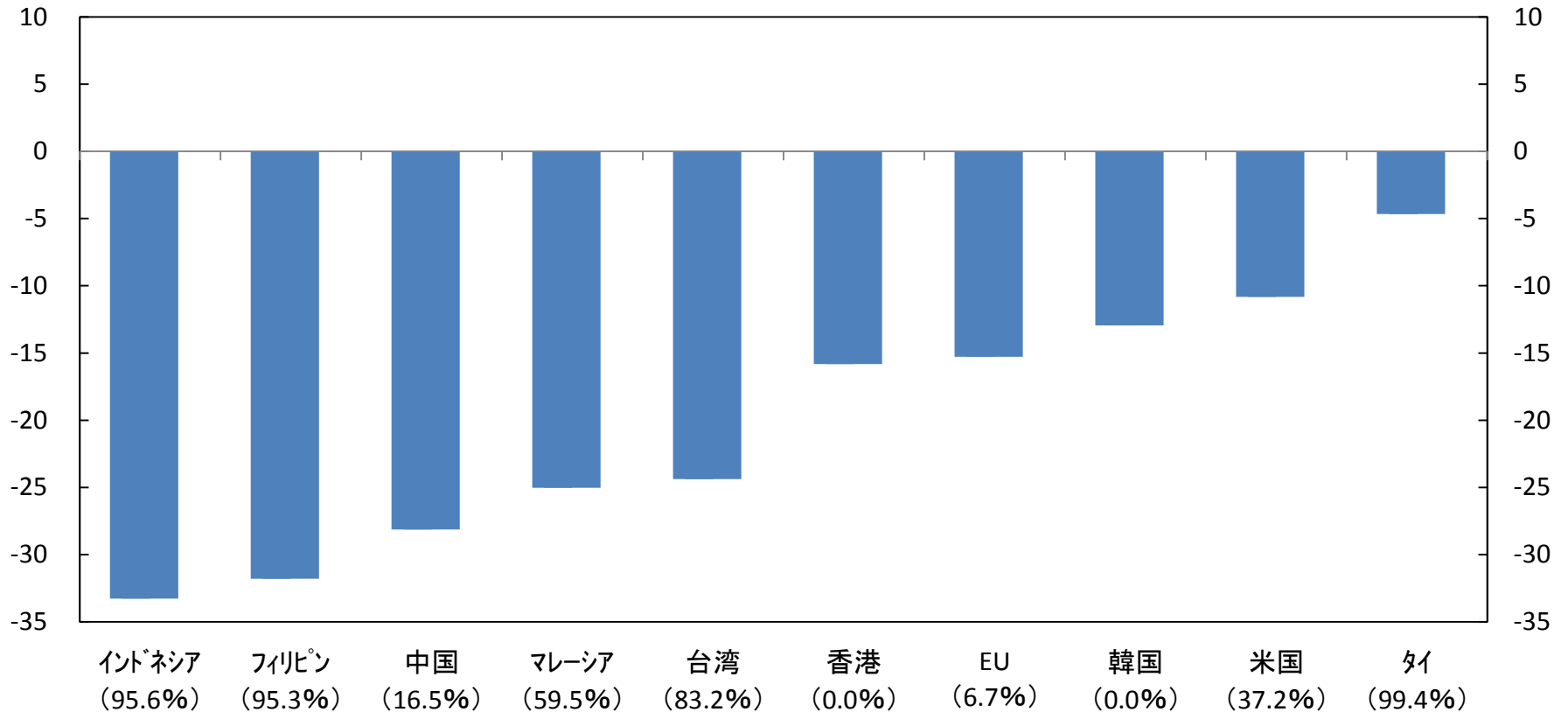


(注) 2011/4、5月は日本政府観光局(JNTO)による訪日外国人総数の推計値(目的別訪日外国人数は不明)。

(資料) 日本政府観光局(JNTO)「訪日外客数・出国日本人数」

日本からの自動車部品の輸出額

(2011年4月の1~2月平均対比、%)



(注) () 内は各国の自動車生産台数に占める日系メーカーのシェア。

被災地の名目GDP・面積・人口シェア

(シェア、%)

	茨城県	宮城県	福島県	岩手県	4県合計
名目GDP	2.3	1.6	1.5	0.9	6.3
面積	1.6	1.8	3.6	4.0	11.1
人口	2.3	1.8	1.6	1.0	6.8

(注) 名目GDPは2008年度の値。面積、人口は2010年度の値。

(資料) 総務省「日本の統計」「国勢調査」、内閣府「県民経済計算」