

Mizuho Artificial Generalized Intelligence

Project MAGI

トレーディングフロアでのAI実務

2017年4月13日

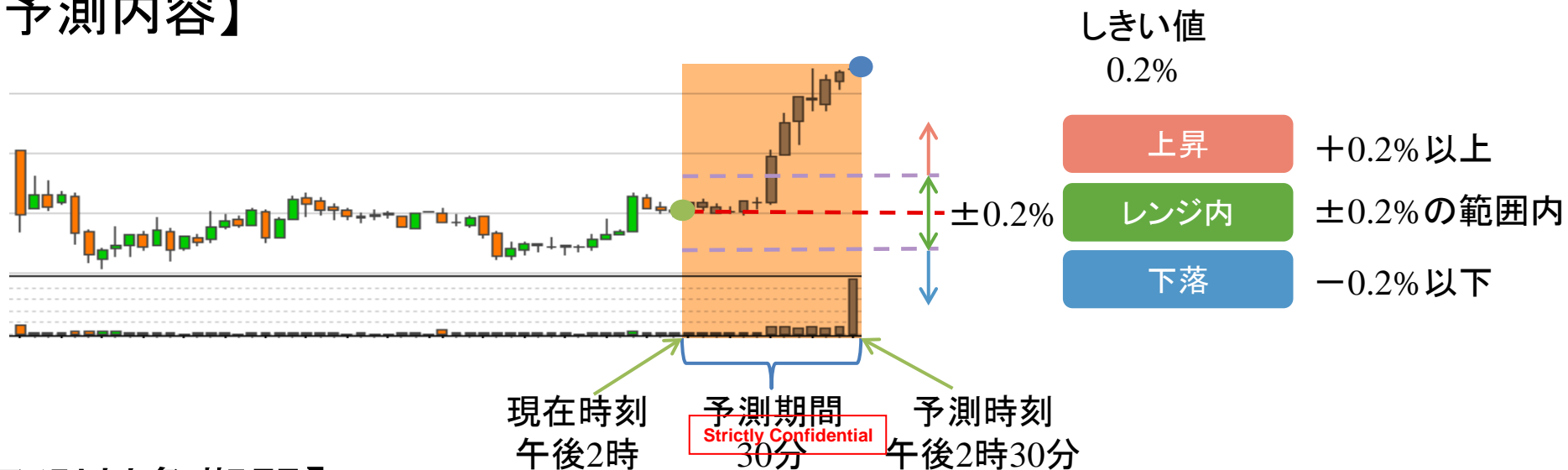
みずほ証券

エグゼキューションサービス部



みずほ証券の株価予測システム

【予測内容】



【予測対象期間】

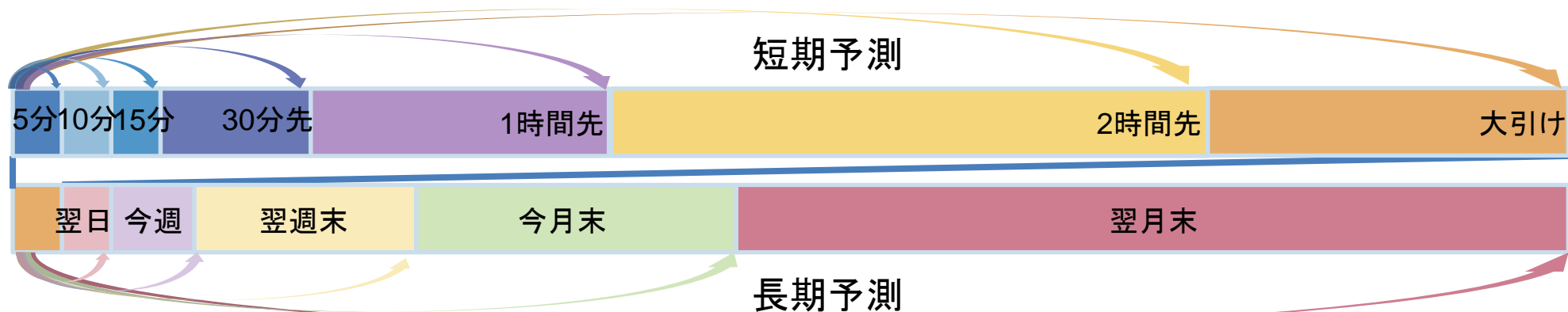


図:みずほ証券作成

ディープラーニングを使った予測の流れ

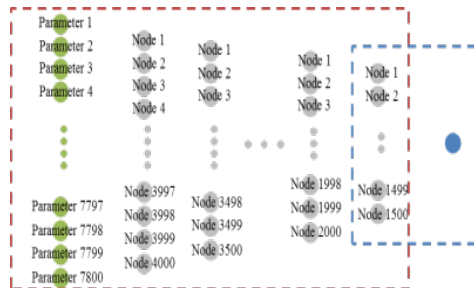
マーケットデータ



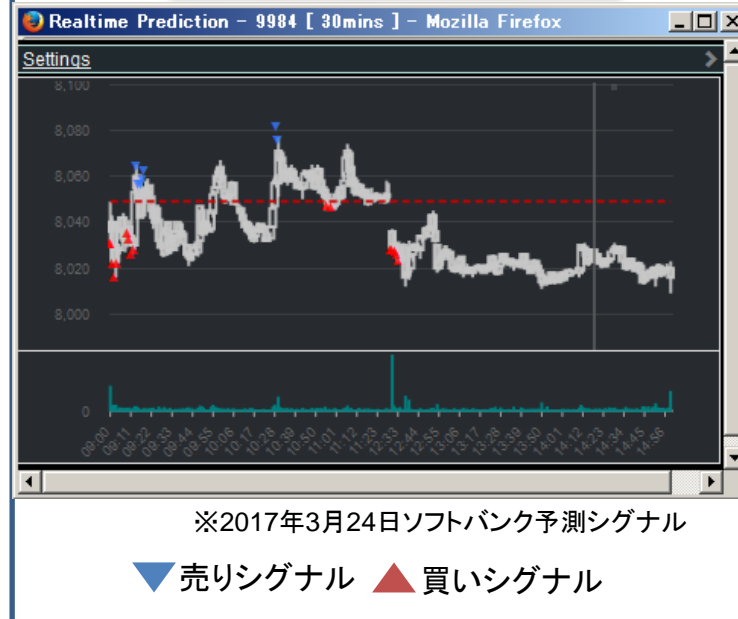
Ask	Price	Bid	
Ask	Price	Bid	
Ask	Price	Bid	
52000		241	
49000		240	
27000		239	
76000		238	
49000		237	
45000		236	
		235	44000
		234	69000
		233	81000
		232	39000
		231	20000

学習

平日夜間



リアルタイム予想



アルゴの動作を調整



早く買い
遅く売る

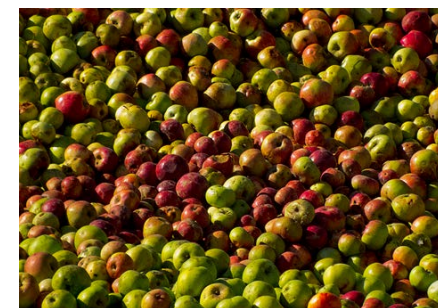
図・画面キャプチャ:みずほ証券作成
イラスト:フリー素材

AIが得意とする問題とは？

データと答えが一意に定まる

十分な数のデータがある

YesかNoで答えられる



はい
これはリンゴです

実はマーケットの予測にAIは適応しにくい

画像:フリー素材

AI実務を実現するために



高速検証環境

- 特別にパーツから選定・組立した専用サーバ群 (GPU80枚, 56Gb Network, SSD Raid)
- より多くのデータを用いた学習
- より早い性能比較検証

画像:みずほ証券



インハウス開発

- マーケットデータ集約
- ホワイトボックス化
- 独自のレポーティングと分析ビジュアライゼーション



人工知能専門チーム

- 金融マーケット予測に特化したAIモデルの開発
- 最新のAIテクノロジーを随時導入
- システムティックで網羅的な検証
- 調査検証に基づいた独自のデータ加工処理

イラスト:フリー素材

問い合わせ先

ご質問は、弊社担当セールストレーダー、もしくは下記窓口までお知らせください。

みずほ証券株式会社
エクイティ本部 エグゼキューションサービス部
電子取引デスク
etsales@mizuho-sc.com

本資料は、弊社における「AI機能を搭載したアルゴリズムトレード戦術の当該機能(以下「AI アルゴ機能」)」の取り扱いについての概要をご理解いただくためにみずほ証券が作成したものです。

本資料は情報の提供のみを目的としております。

弊社は、AI アルゴ機能をよりよい環境をご提供できるよう努めておりますが、AI アルゴ機能による予想・予測機能の正確性、執行機能の迅速性、適時性、利用可能性、確実性について保証するものではありません。また、法令順守や機能の安全性確保等の目的のため、弊社の裁量で予告なしに当該機能及び内容等を変更・停止することがありますので、ご留意ください。

AI アルゴ機能に関連する回線接続業者や東証等のシステム、設備・機能等に障害が生じた場合、また、AI アルゴ機能の挙動に不可抗力事由等の予期せぬ要因により生じる不具合に起因する場合であっても、貴社において生じた一切の損失等について弊社は免責されるものと致します。

本資料は信頼できると思われる情報に基づいて作成したものです。AI アルゴ機能の概略を示したに過ぎず、その正確性、完全性を保証したものではありません。本資料の内容は制度変更等および弊社の判断により随時変更することがありますので、AI アルゴ機能のご利用をご検討の際には改めて弊社担当者までお問い合わせください。

AI アルゴ機能のご利用に際して、不明点等ございましたら、弊社担当者までご連絡いただきますようお願いいたします。

【当社の概要】

商号等	みずほ証券株式会社 金融商品取引業者 関東財務局長(金商)第94号
本店所在地	〒100-0004 東京都千代田区大手町一丁目5番1号 大手町ファーストスクエア
加入協会	日本証券業協会、一般社団法人日本投資顧問業協会、一般社団法人金融先物取引業協会、一般社団法人第二種金融商品取引業協会