

短観(概要) 1999年3月

第100回 全国企業短期経済観測調査
 第167回 主要企業短期経済観測調査

書式見本

1999年 月 日
 日本銀行調査統計局

調査対象企業数

	製造業	非製造業	合計	回答率
全国企業				
うち大企業				
中堅企業				
中小企業				
主要企業				
(参考)金融機関				

(参考)事業計画の前提となっている想定為替レート(大企業・製造業)

(円/ドル)

	1998年度		1999年度	
	上期	下期	上期	下期
1998年12月調査				
1999年3月調査				

(注)計表中の計数は、いずれも1999年3月の全国短観見直し後の新ベース。

「最近」の変化幅は、前回調査の「最近」との対比。「先行き」の変化幅は、今回調査の「最近」との対比(以下、同じ)。

1. 業況判断

(「良い」-「悪い」・%ポイント)

	大企業						中堅企業						中小企業					
	1998年12月調査		1999年3月調査				1998年12月調査		1999年3月調査				1998年12月調査		1999年3月調査			
	最近	先行き	最近	変化幅	先行き	変化幅	最近	先行き	最近	変化幅	先行き	変化幅	最近	先行き	最近	変化幅	先行き	変化幅
製造業																		
繊維																		
木材・木製品																		
紙・パルプ																		
化学																		
石油・石炭製品																		
窯業・土石製品																		
鉄鋼																		
非鉄金属																		
食品																		
金属製品																		
一般機械																		
電気機械																		
造船・重機																		
自動車																		
精密機械																		
素材業種																		
加工業種																		
非製造業																		
建設																		
不動産																		
卸売																		
小売																		
運輸																		
通信																		
電気・ガス																		
サービス																		
リース																		
全産業																		

全産業・全規模合計						
-----------	--	--	--	--	--	--

1. 業況判断(続)

(「良い」-「悪い」・%ポイント)

	主要企業				
	1998年12月調査		1999年3月調査		
	最近	先行き	最近	先行き	変化幅
製造業					
繊維					
紙・パルプ					
化学					
石油精製					
窯業					
鉄鋼					
非鉄金属					
食料品					
金属製品					
一般機械					
電気機械					
造船・重機					
自動車					
精密機械					
素材業種					
加工業種					
非製造業					
建設					
不動産					
卸売					
小売					
運輸					
通信					
電力・ガス					
サービス					
リース					
全産業					

2. 製商品需給・在庫・価格判断

(%ポイント)

		大企業				
		1998年12月調査		1999年3月調査		
		最近	先行き	最近	先行き	変化幅
製商品需給判断 (「需要超過」-「供給超過」)	製造業 うち素材業種 加工業種					
海外での製商品需給判断 (「需要超過」-「供給超過」)	製造業 うち素材業種 加工業種					
製商品在庫水準判断 (「過大」-「不足」)	製造業 うち素材業種 加工業種					
製商品流通在庫水準判断 (「過大」-「不足」)	製造業 うち素材業種 加工業種					
製商品価格判断 (「上昇」-「下落」)	製造業 うち素材業種 加工業種					
仕入価格判断 (「上昇」-「下落」)	製造業 うち素材業種 加工業種					

(%ポイント)

		中小企業				
		1998年12月調査		1999年3月調査		
		最近	先行き	最近	先行き	変化幅
製商品需給判断 (「需要超過」-「供給超過」)	製造業 うち素材業種 加工業種					
海外での製商品需給判断 (「需要超過」-「供給超過」)	製造業 うち素材業種 加工業種					
製商品在庫水準判断 (「過大」-「不足」)	製造業 うち素材業種 加工業種					
製商品流通在庫水準判断 (「過大」-「不足」)	製造業 うち素材業種 加工業種					
製商品価格判断 (「上昇」-「下落」)	製造業 うち素材業種 加工業種					
仕入価格判断 (「上昇」-「下落」)	製造業 うち素材業種 加工業種					

3. 売上・収益計画

売上高

		1998年度		1999年度	
		(計画)	修正率	(計画)	修正率
大企業	製造業				
	国内輸出 非製造業				
中堅企業	製造業				
	非製造業				
中小企業	製造業				
	非製造業				
全規模合計	全産業				
主要企業	製造業				
	非製造業				

(前年度<前年同期>比・%)

1998/上期	1998/下期		1999/上期		1999/下期	
	(計画)	修正率	(計画)	修正率	(計画)	修正率

経常利益

		1998年度		1999年度	
		(計画)	修正率	(計画)	修正率
大企業	製造業				
	うち素材業種 加工業種				
	非製造業				
中堅企業	製造業				
	非製造業				
中小企業	製造業				
	非製造業				
全規模合計	全産業				
主要企業	製造業(除く石油精製)				
	非製造業(除く電力・ガス)				

(前年度<前年同期>比・%)

1998/上期	1998/下期		1999/上期		1999/下期	
	(計画)	修正率	(計画)	修正率	(計画)	修正率

売上高経常利益率

		1998年度		1999年度	
		(計画)	修正幅	(計画)	修正幅
大企業	製造業				
	非製造業				
中堅企業	製造業				
	非製造業				
中小企業	製造業				
	非製造業				
全規模合計	全産業				
主要企業	製造業(除く石油精製)				
	非製造業(除く電力・ガス)				

(%・%ポイント)

1998/上期	1998/下期		1999/上期		1999/下期	
	(計画)	修正幅	(計画)	修正幅	(計画)	修正幅

(注) 修正率・幅は、前回調査との対比(以下、同じ)。

4. 設備投資計画

設備投資額 (前年度比・%)

		1998年度		1999年度	
		(計画)	修正率	(計画)	修正率
大企業	製造業				
	非製造業				
中堅企業	製造業				
	非製造業				
中小企業	製造業				
	非製造業				
全規模合計	製造業				
	非製造業				
主要企業	製造業				
	非製造業				

生産設備判断(製造業) (「過剰」-「不足」・%ポイント)

	1998年12月調査		1999年3月調査			
	最近	先行き	最近	先行き		変化幅
				変化幅	変化幅	
大企業						
中堅企業						
中小企業						
全規模合計						
主要企業						

5. 海外事業計画< 6、12月調査のみ >

海外生産高(製造業) (前年度比・%)

		1998年度		1999年度	
		(計画)	修正率・幅	(計画)	修正率・幅
大企業	海外生産高				
	海外生産比率				
主要企業	海外生産高				
	海外生産比率				

海外設備投資額(製造業) (前年度比・%)

		1998年度		1999年度	
		(計画)	修正率・幅	(計画)	修正率・幅
大企業	海外設備投資額				
	海外設備投資比率				
主要企業	海外設備投資額				
	海外設備投資比率				

6. 雇用

雇用人員判断 (「過剰」-「不足」・%ポイント)

		1998年12月調査		1999年3月調査			
		最近	先行き	最近	先行き		変化幅
					変化幅	変化幅	
大企業	製造業						
	非製造業						
中堅企業	製造業						
	非製造業						
中小企業	製造業						
	非製造業						
全規模合計	製造業						
	非製造業						
主要企業	製造業						
	非製造業						

雇用者数(全産業) (前年同期比・%)

	1998/3月末	1998/6月末	1998/9月末	1998/12月末
大企業				
中堅企業				
中小企業				
全規模合計				
主要企業				

新卒採用計画(全産業) < 12月調査のみ >

(各年度計画の前年実績に対する変化率・%)

	1997年度	1998年度	1999年度	2000年度
大企業				
中堅企業				
中小企業				
全規模合計				
主要企業				

- (注) 1. 原則として海外に所在する関係会社での生産ないし設備投資を集計。
 2. 外貨建ての生産高等の邦貨換算額については、一部推計を含む。
 3. 海外生産比率 = 海外生産高 / (海外生産高 + 総売上高) × 100
 海外設備投資比率 = 海外設備投資額 / (海外設備投資額 + 国内設備投資額) × 100

7. 企業金融

資金繰り判断(全産業) (「楽である」-「苦しい」・%ポイント)

	1998年12月調査		1999年3月調査			
	最近	先行き	最近	先行き		変化幅
				変化幅	変化幅	
大企業						
中堅企業						
中小企業						
全規模合計						
主要企業						

金融機関の貸出態度判断(全産業) (「緩い」-「厳しい」・%ポイント)

	1998年12月調査		1999年3月調査			
	最近	先行き	最近	先行き		変化幅
				変化幅	変化幅	
大企業						
中堅企業						
中小企業						
全規模合計						
主要企業						

借入金利水準判断(全産業) (「上昇」-「低下」・%ポイント)

	1998年12月調査		1999年3月調査			
	最近	先行き	最近	先行き		変化幅
				変化幅	変化幅	
大企業						
中堅企業						
中小企業						
全規模合計						
主要企業						

手元流動性比率(全産業) (月)

	1998/3月末	1998/6月末	1998/9月末	1998/12月末
大企業				
中堅企業				
中小企業				
全規模合計				
主要企業				
〃 (季節調整済)				

(付)金融機関の設備投資計画

設備投資額 (前年度比・%)

	1998年度 (計画)		1999年度 (計画)	
	修正率	修正率	修正率	修正率
金融機関計				
銀行業計				
証券業計				
保険業計				

機械化投資額<6、12月調査のみ> (前年度比・%)

	1998年度 (計画)		1999年度 (計画)	
	修正率	修正率	修正率	修正率
金融機関計				
銀行業計				
証券業計				
保険業計				

手元流動性比率

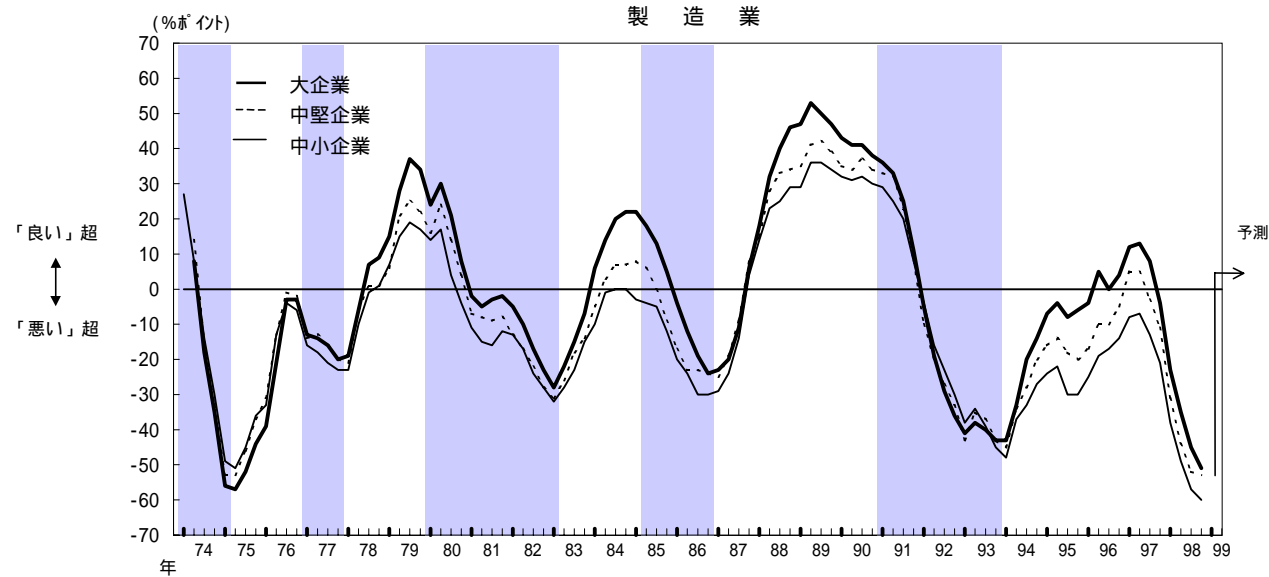
$$= \frac{\text{四半期末現金・預金残高} + \text{四半期末短期所有有価証券残高}}{\text{当該四半期末残高が属する年度の月平均総売上高}}$$

(参考)

業況判断の推移

(注) シャドローはとくに断りのない限り、景気後退期(経済企画庁調べ、以下同じ)。は直近(1997年3月)の景気の山。

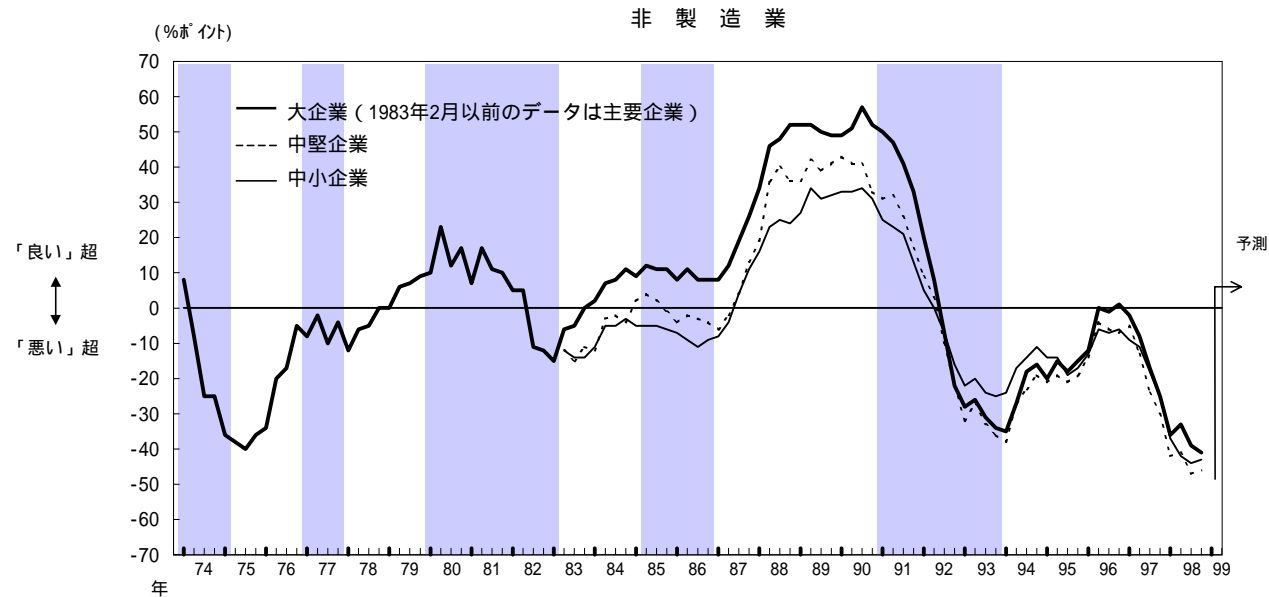
1998年12月調査までは調査対象企業見直し前の旧ベース、1999年3月調査からは新ベース。



業況判断のピーク・ボトム(1974年5月以降)

製造業					
大企業		中堅企業		中小企業	
ピーク	ボトム	ピーク	ボトム	ピーク	ボトム
	-57 (75/5)		-53 (75/2,5)		-51 (75/5)
-3 (76/8,11)	-20 (77/11)	-1 (76/8)	-21 (78/2)	-4 (76/8)	-23 (77/11,78/2)
37 (79/8)	-28 (83/2)	25 (79/8)	-31 (83/2)	19 (79/8)	-32 (83/2)
22 (84/11,85/2)	-24 (86/11)	8 (85/2)	-25 (87/2)	0 (84/8,11)	-30 (86/8,11)
53 (89/5)	-43 (93/11,94/2)	42 (89/8)	-45 (94/2)	36 (89/5,8)	-48 (94/2)

	今回調査値		
	大企業	中堅企業	中小企業
最近			
先行き			



業況判断のピーク・ボトム(1983年5月以降)

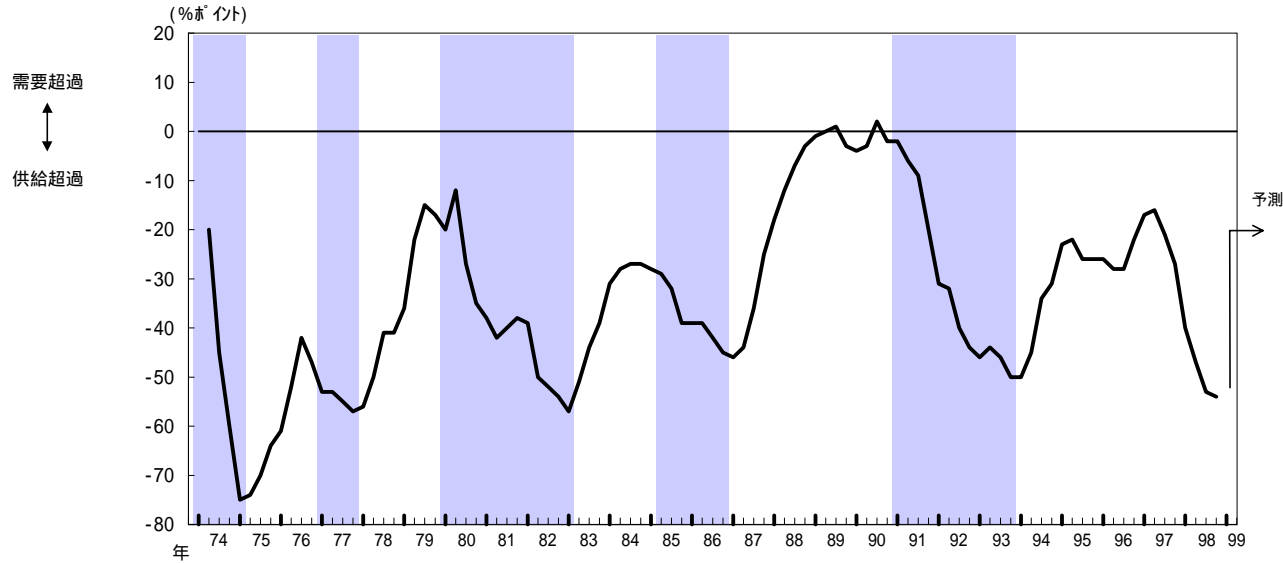
非製造業					
大企業		中堅企業		中小企業	
ピーク	ボトム	ピーク	ボトム	ピーク	ボトム
	-6 (83/5)		-15 (83/8)		-14 (83/8,11)
12 (85/5)	8 (86/2,8,11,87/2)	4 (85/5)	-6 (87/2)	-3 (84/11)	-11 (86/8)
57 (90/8)	-35 (94/2)	43 (90/2)	-38 (94/2)	34 (89/5,90/8)	-25 (93/11)

	今回調査値		
	大企業	中堅企業	中小企業
最近			
先行き			

需給・価格判断（大企業・製造業）の推移

(注) 1998年12月調査までは調査対象企業見直し前の旧ベース、1999年3月調査からは新ベース。

製商品需給判断

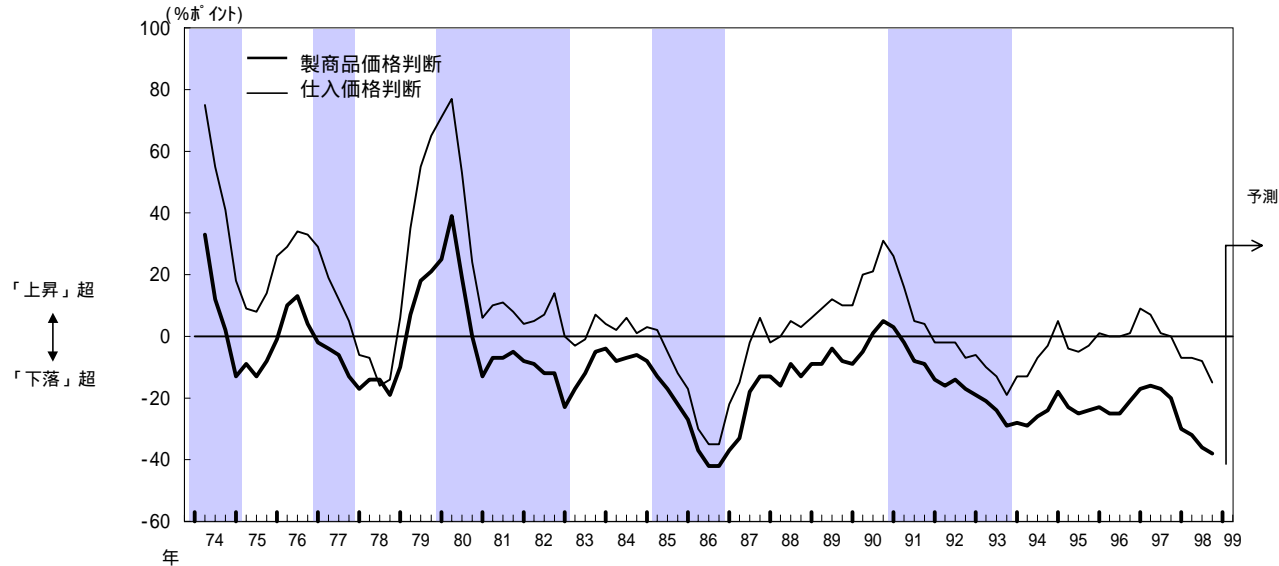


製商品需給判断のピーク・ボトム（1974年5月以降）

大企業・製造業	
ピーク	ボトム
	-75 (75/2)
-42 (76/8)	-57 (77/11)
-12 (80/5)	-57 (83/2)
-27 (84/8,11)	-46 (87/2)
2 (90/8)	-50 (93/11,94/2)

今回調査値	
最近	
先行き	

価格判断



価格判断のピーク・ボトム（1974年5月以降）

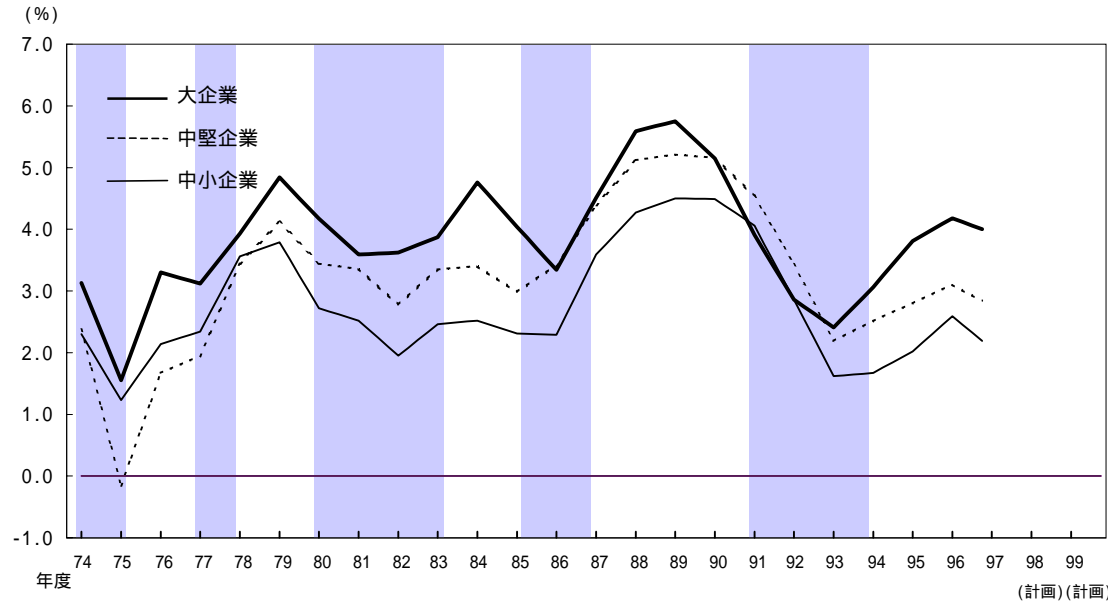
大企業・製造業			
製商品価格判断		仕入価格判断	
ピーク	ボトム	ピーク	ボトム
	-13 (75/2,8)		8 (75/8)
13 (76/8)	-19 (78/11)	34 (76/8)	-16 (78/8)
39 (80/5)	-23 (83/2)	77 (80/5)	4 (82/2)
-4 (84/2)	-42 (86/8,11)	14 (82/11)	-35 (86/8,11)
5 (90/11)	-29 (93/11,94/5)	31 (90/11)	-19 (93/11)

今回調査値	
製商品価格判断	仕入価格判断
最近	
先行き	

売上高経常利益率の推移

(注) 1997年度までは調査対象企業見直し前の旧ベース、1998年度からは新ベース。

製造業

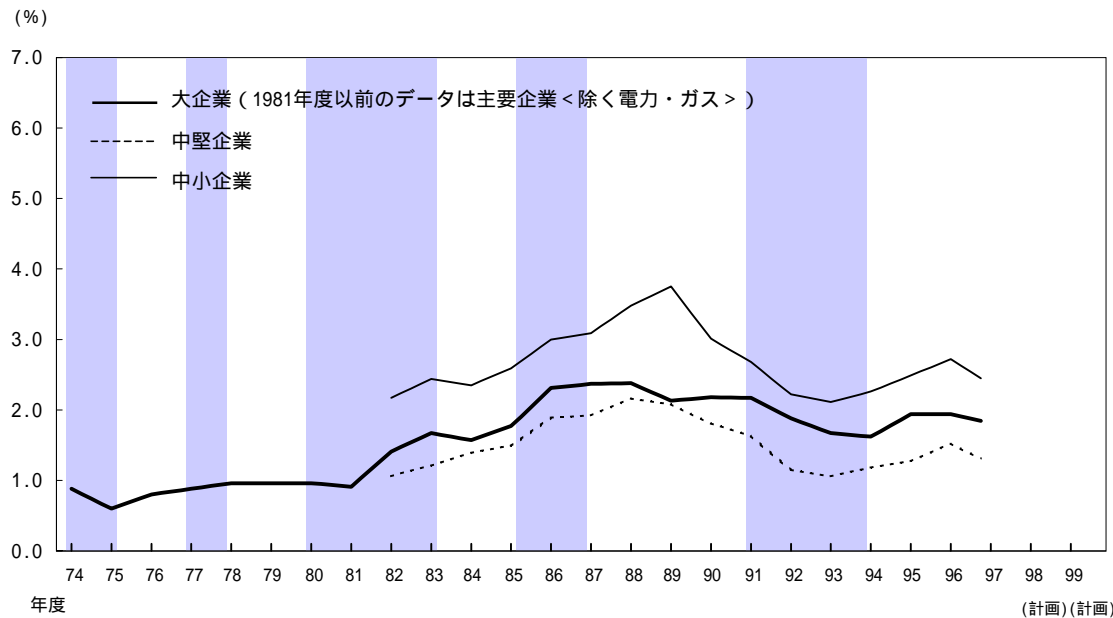


売上高経常利益率のピーク・ボトム (1974年度以降)

製造業 (%)					
大企業		中堅企業		中小企業	
ピーク	ボトム	ピーク	ボトム	ピーク	ボトム
	1.55 (FY75)		-0.16 (FY75)		1.23 (FY75)
4.84 (FY79)	3.59 (FY81)	4.12 (FY79)	2.78 (FY82)	3.79 (FY79)	1.95 (FY82)
4.76 (FY84)	3.34 (FY86)	3.40 (FY84)	2.99 (FY85)	2.52 (FY84)	2.29 (FY86)
5.75 (FY89)	2.41 (FY93)	5.21 (FY89)	2.19 (FY93)	4.50 (FY89)	1.62 (FY93)

	今回調査値		
	大企業	中堅企業	中小企業
1998年度(計画)			
1999年度(計画)			

非製造業



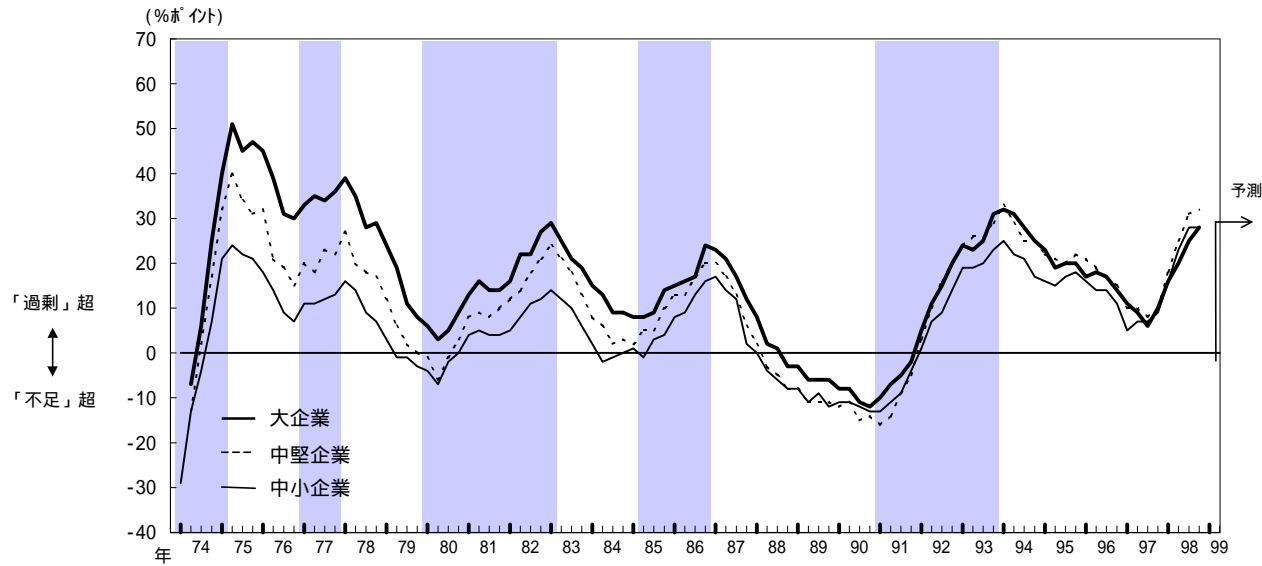
売上高経常利益率のピーク・ボトム (1982年度以降)

非製造業 (%)					
大企業		中堅企業		中小企業	
ピーク	ボトム	ピーク	ボトム	ピーク	ボトム
	1.41 (FY82)		1.06 (FY82)		2.17 (FY82)
1.67 (FY83)	1.57 (FY84)	2.16 (FY88)	1.06 (FY93)	2.44 (FY83)	2.35 (FY84)
2.38 (FY88)	1.62 (FY94)			3.75 (FY89)	2.11 (FY93)

	今回調査値		
	大企業	中堅企業	中小企業
1998年度(計画)			
1999年度(計画)			

生産設備判断（製造業）の推移

(注) 1998年12月調査までは調査対象企業見直し前の旧ベース、1999年3月調査からは新ベース。

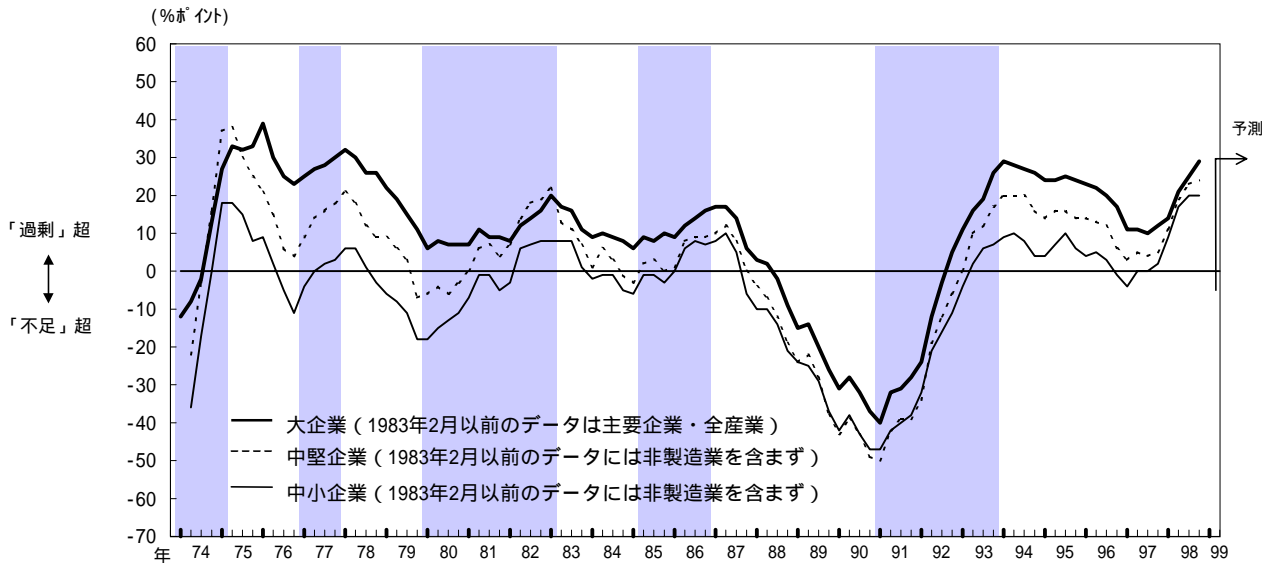


生産設備判断のピーク・ボトム（1974年5月以降）

製造業					
大企業		中堅企業		中小企業	
ピーク	ボトム	ピーク	ボトム	ピーク	ボトム
51 (75/5)	30 (76/11)	40 (75/5)	15 (76/11)	24 (75/5)	7 (76/11)
39 (78/2)	3 (80/5)	27 (78/2)	-6 (80/5)	16 (78/2)	-7 (80/5)
29 (83/2)	8 (85/2,5)	24 (83/2)	2 (84/8,85/2)	14 (83/2)	-2 (84/5)
24 (86/11)	-12 (90/11)	20 (86/11,87/2)	-16 (91/2)	17 (87/2)	-13 (90/11,91/2)
32 (94/2)		33 (94/2)		25 (94/2)	

	今回調査値		
	大企業	中堅企業	中小企業
最近			
先行き			

雇用人員判断（全産業）の推移



雇用人員判断のピーク・ボトム（1983年5月以降）

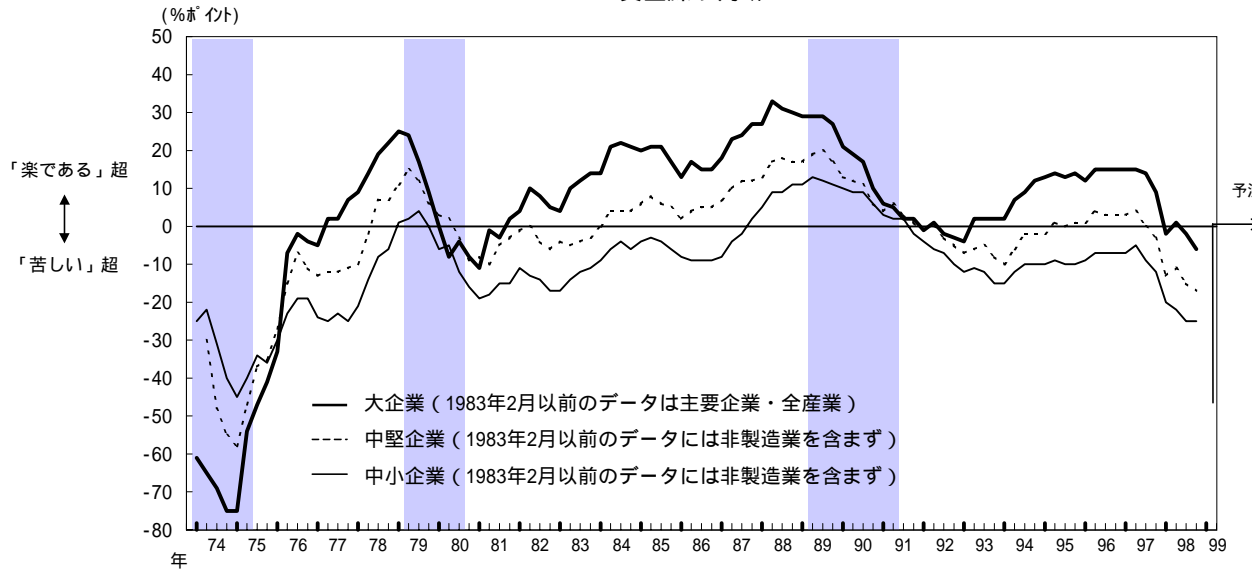
全産業					
大企業		中堅企業		中小企業	
ピーク	ボトム	ピーク	ボトム	ピーク	ボトム
17 (83/5)	6 (85/2)	13 (83/5)	-3 (85/2)	8 (83/5,8)	-6 (85/2)
17 (87/2,5)	-40 (91/2)	12 (87/5)	-50 (91/2)	10 (87/5)	-47 (90/11,91/2)
29 (94/2)		20 (94/2,5,8)		10 (94/5,95/8)	

	今回調査値		
	大企業	中堅企業	中小企業
最近			
先行き			

企業金融関連判断（全産業）の推移

(注) 企業金融関連判断において、シャドウは公定歩合引き上げ局面。
1998年12月調査までは調査対象企業見直し前の旧ベース、1999年3月調査からは新ベース。

資金繰り判断

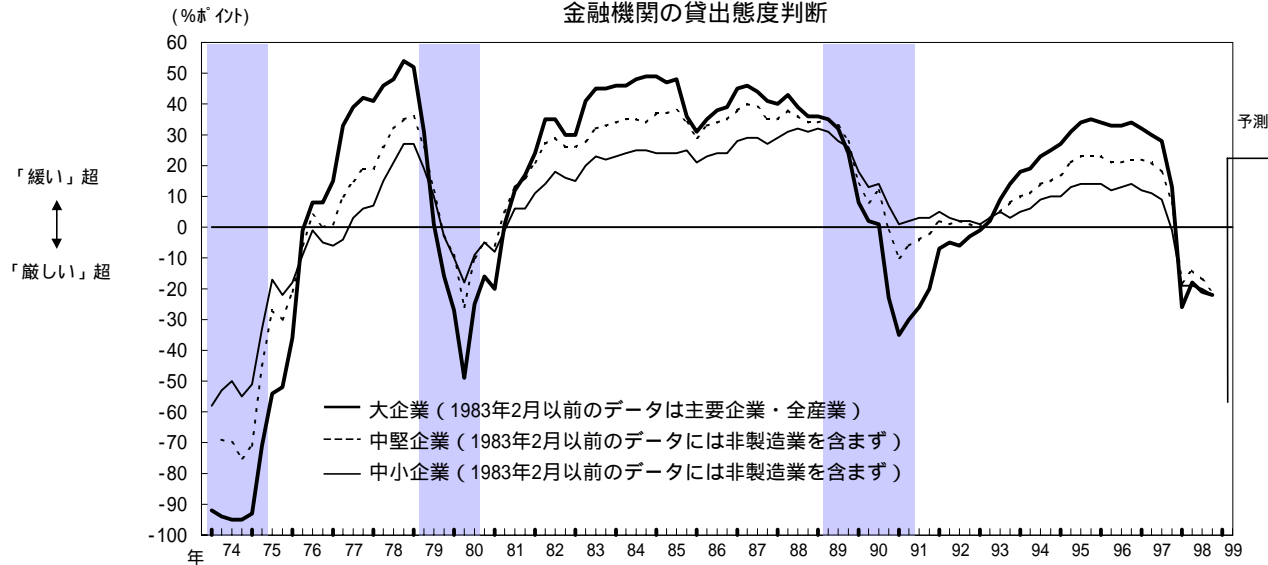


資金繰り判断のピーク・ボトム（1983年5月以降）

全産業					
大企業		中堅企業		中小企業	
ピーク	ボトム	ピーク	ボトム	ピーク	ボトム
22	13	8	2	-3	-9
(84/8)	(86/2)	(85/5)	(86/2)	(85/5)	(86/5, 8, 11)
33	-4	20	-10	13	-15
(88/5)	(93/2)	(89/8)	(94/2)	(89/5)	(93/11, 95/2)

	今回調査値		
	大企業	中堅企業	中小企業
最近			
先行き			

金融機関の貸出態度判断



金融機関の貸出態度判断のピーク・ボトム（1983年5月以降）

全産業					
大企業		中堅企業		中小企業	
ピーク	ボトム	ピーク	ボトム	ピーク	ボトム
49	31	38	29	25	21
(84/11, 85/2)	(86/2)	(85/8)	(86/2)	(84/8, 11, 85/11)	(86/2)
46	-35	40	-10	32	1
(87/5)	(91/2)	(87/5)	(91/2)	(88/8, 89/2)	(91/2, 93/2)

	今回調査値		
	大企業	中堅企業	中小企業
最近			
先行き			