



本件の公表時刻は 8 時 5 0 分

2011年2月10日
日本銀行調査統計局

企業物価指数 (2011年1月速報)

— 指数は2005年平均=100、前期(月)比、< >内3か月前比、()内前年比、%

	国内企業物価		輸出物価		輸入物価		(参考)
		夏季電力料金 調整後	円 ベース	契約通貨 ベース	円 ベース	契約通貨 ベース	為替相場 円/ドル
2008 年	- < - > (4.5)	- < - >	- (-6.1)	- (2.0)	- (8.6)	- (19.8)	(-12.2)
2009	- < - > (-5.2)	- < - >	- (-10.5)	- (-3.3)	- (-25.4)	- (-19.0)	(-9.6)
2010	- < - > (-0.2)	- < - >	- (-2.5)	- (2.3)	- (7.1)	- (13.1)	(-6.2)
10年指数	102.8	102.8	86.4	100.5	106.2	127.1	87.81
2007 年度	- < - > (2.3)	- < - >	- (-0.2)	- (0.2)	- (8.0)	- (9.8)	(-2.3)
2008	- < - > (3.1)	- < - >	- (-7.4)	- (1.3)	- (0.4)	- (10.2)	(-12.0)
2009	- < - > (-5.2)	- < - >	- (-7.7)	- (-2.4)	- (-19.1)	- (-13.3)	(-7.6)
09年度指数	102.6	102.5	88.7	98.6	101.5	115.7	92.85
2009年 Q3	0.1 < - > (-8.2)	-0.2 < - >	-1.4 (-14.6)	0.3 (-5.5)	3.0 (-33.3)	6.0 (-25.7)	-3.8
Q4	-0.8 < - > (-5.2)	-0.5 < - >	-2.2 (-3.8)	0.2 (-0.7)	0.2 (-10.7)	3.5 (-5.7)	-4.2
2010年 Q1	0.3 < - > (-1.7)	0.3 < - >	0.9 (0.6)	1.1 (1.7)	3.5 (9.2)	3.0 (12.1)	1.1
Q2	0.6 < - > (0.2)	0.6 < - >	0.9 (-1.9)	0.9 (2.6)	5.1 (12.2)	4.4 (18.1)	1.4
Q3	-0.2 < - > (-0.1)	-0.4 < - >	-4.8 (-5.3)	-0.5 (1.7)	-5.3 (3.3)	-0.1 (11.3)	-6.6
Q4	0.3 < - > (1.0)	0.5 < - >	r -0.1 (r -3.2)	r 2.0 (r 3.6)	0.6 (3.6)	3.5 (11.3)	-3.8
Q4指数	103.1	103.1	r 84.4	r 102.0	105.1	131.8	82.64
2009年 12月	0.1 < -0.7 > (-3.8)	0.1 < -0.5 >	-0.1 (0.1)	-0.1 (0.4)	3.0 (4.9)	2.9 (6.9)	0.4
2010年 1月	0.1 < 0.2 > (-2.2)	0.1 < 0.2 >	1.6 (2.8)	0.6 (0.9)	1.6 (12.1)	0.3 (11.8)	1.8
2月	0.1 < 0.3 > (-1.6)	0.1 < 0.3 >	-0.9 (1.3)	0.3 (1.7)	-0.7 (9.7)	0.3 (12.1)	-0.9
3月	0.2 < 0.4 > (-1.3)	0.2 < 0.4 >	0.5 (-2.2)	0.5 (2.5)	0.0 (5.9)	-0.2 (12.5)	0.2
4月	0.4 < 0.7 > (-0.2)	0.4 < 0.7 >	3.0 (-0.7)	0.7 (2.9)	6.1 (12.3)	3.6 (17.8)	3.2
5月	0.3 < 0.9 > (0.5)	0.3 < 0.9 >	-2.4 (-1.4)	-0.1 (2.9)	0.2 (15.3)	2.1 (20.9)	-1.8
6月	-0.5 < 0.2 > (0.4)	-0.5 < 0.2 >	-1.2 (-3.6)	-0.5 (1.9)	-2.6 (9.1)	-1.9 (15.5)	-0.8
7月	0.0 < -0.2 > (-0.1)	-0.2 < -0.4 >	-2.2 (-4.2)	-0.3 (2.0)	-2.3 (4.9)	0.2 (11.8)	-3.5
8月	0.0 < -0.5 > (0.0)	0.0 < -0.7 >	-1.4 (-6.7)	0.1 (1.3)	-2.0 (1.9)	0.0 (11.3)	-2.6
9月	0.0 < 0.0 > (-0.1)	0.0 < -0.2 >	-0.4 (-4.9)	0.4 (1.7)	-0.1 (3.0)	0.9 (10.6)	-1.2
10月	0.1 < 0.1 > (0.8)	0.3 < 0.3 >	-0.6 (-4.6)	0.9 (3.0)	-1.4 (2.4)	0.6 (11.3)	-3.0
11月	0.1 < 0.2 > (0.9)	0.1 < 0.4 >	1.2 (-3.1)	0.8 (3.3)	2.7 (4.3)	2.3 (11.7)	0.7
12月 確 報	0.4 < 0.6 > (1.2)	0.4 < 0.8 >	r 1.1 (r -2.0)	r 0.7 (r 4.2)	r 3.0 (r 4.2)	r 2.4 (r 11.1)	1.1
2011年1月速報	0.5 < 1.0 > (1.6)	0.5 < 1.0 >	0.1 (-3.4)	0.7 (4.2)	2.1 (4.7)	3.0 (14.0)	-0.9 (-9.4)
1月指数	103.9	103.9	85.4	103.4	110.4	138.9	82.66

(注) 1. Q1は1～3月、Q2は4～6月、Q3は7～9月、Q4は10～12月平均を示す。為替は符号がマイナスの場合、円高を示す。

2. r:訂正值

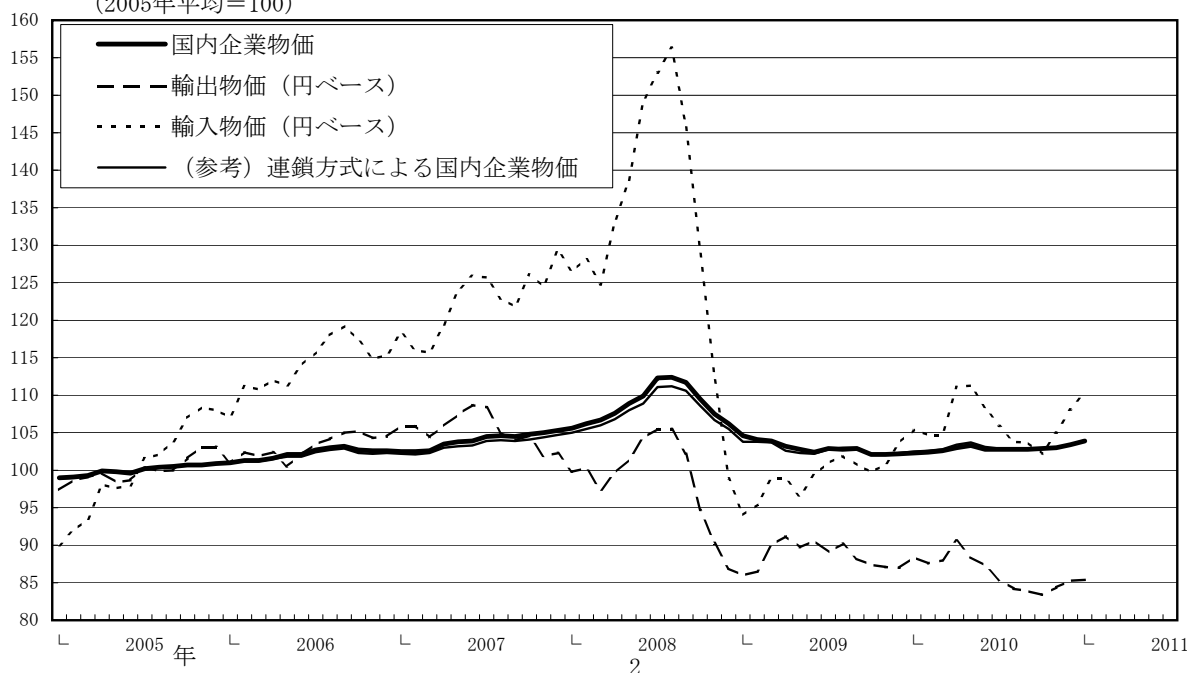
次回の企業物価指数 (2011年2月速報、2011年1月確報) の公表日は、3月10日 (木)。

(概況：前月比変化に寄与した主な類別・品目)

国内企業物価 前月比 0.5 %		
類別	寄与度	寄与した主な品目
石油・石炭製品	0.38 %p	C重油、ナフサ、ガソリン、灯油、A重油
化学製品	0.09 %p	エチレン、プロピレン、ブタン・ブチレン
非鉄金属	0.05 %p	プラスチック被覆銅線、銅地金、銅裸線
鉄鋼	0.05 %p	小形棒鋼、H形鋼、一般形鋼
その他工業製品	0.05 %p	配合飼料、大豆かす
スクラップ類	0.03 %p	鉄くず
農林水産物	-0.08 %p	鶏卵、豚肉、牛肉
電力・都市ガス・水道	-0.03 %p	特別高圧電力、業務用高圧電力
情報通信機器	-0.02 %p	携帯電話機、表示装置
輸出物価（契約通貨ベース） 前月比 0.7 %		
類別	寄与度	寄与した主な品目
化学製品	0.25 %p	パラキシレン、スチレンモノマー、テレフタル酸
金属・同製品	0.19 %p	銅地金、鉄くず、ステンレス鋼板、普通鋼鋼管
一般機器	0.15 %p	航空機用原動機部品、自動車用内燃機関・同部品
その他産品・製品	0.11 %p	板ガラス、軽油、自動車タイヤ
輸送用機器	0.07 %p	普通乗用車、自動車部品、二輪自動車
輸出物価（円ベース） 前月比 0.1 %		
輸入物価（契約通貨ベース） 前月比 3.0 %		
類別	寄与度	寄与した主な品目
石油・石炭・天然ガス	1.97 %p	原油、液化石油ガス、ナフサ、灯油・ジェット燃料油
金属・同製品	0.47 %p	鉄鉱石、銅鉱、ニッケル地金、アルミニウム地金
食料品・飼料	0.29 %p	とうもろこし、大豆、調製うなぎ、牛肉
電気・電子機器	0.10 %p	接続部品、変換部品、電子計算機本体
その他産品・製品	0.06 %p	天然ゴム、プラスチックフィルム・シート
繊維品	0.03 %p	セーター、男子用ズボン類
輸入物価（円ベース） 前月比 2.1 %		

(総平均の指数推移)

(2005年平均=100)



国内企業物価指数 (2011年1月速報)

指数は2005年平均＝100

	ウェイト	指数 (速報)		前月比 (速報)		前年同月比 (速報)		3か月前比 (速報)
		12 月 (確報)	12 月 (確報)	%	%	%	%	
総 平 均	1,000.0	103.9	103.4	0.5	0.4	1.6	1.2	1.0
夏季電力料金調整後	1,000.0	103.9	103.4	0.5	0.4	1.6	1.2	1.0
工 業 製 品	918.8	103.8	103.2	0.6	0.3	1.3	1.0	1.0
加工食品	114.5	109.5	r 109.4	0.1	r -0.2	3.3	r 3.0	-0.2
繊維製品	13.1	108.8	r 109.2	-0.4	r 0.1	3.8	r 3.2	0.2
製材・木製品	10.2	107.3	106.9	0.4	-0.1	3.7	3.2	0.5
パルプ・紙・同製品	28.5	110.1	r 110.0	0.1	r -0.2	-1.1	r -1.4	-0.2
化学製品	85.2	102.3	101.3	1.0	0.1	-1.1	-1.0	1.2
プラスチック製品	38.7	105.3	105.6	-0.3	-0.2	-1.0	-0.8	-0.6
石油・石炭製品	53.8	127.5	r 120.2	6.1	r 3.4	11.3	r 8.4	10.6
窯業・土石製品	25.9	111.4	r 111.4	0.0	r 0.2	0.6	r 0.5	0.2
鉄 鋼	52.6	123.3	122.4	0.7	0.4	11.6	10.2	0.9
非鉄金属	22.5	134.4	132.2	1.7	3.0	7.6	10.9	6.4
金属製品	37.6	105.7	r 105.8	-0.1	r -0.4	-0.3	r -0.2	-0.6
一般機器	108.4	99.5	r 99.5	0.0	r -0.3	-0.4	r -0.5	-0.1
電気機器	53.3	89.3	r 89.5	-0.2	r 0.3	-3.4	r -3.5	-0.1
情報通信機器	41.4	67.0	r 67.5	-0.7	r -0.4	-5.0	r -6.3	-1.2
電子部品・デバイス	34.3	77.5	r 77.9	-0.5	r -0.3	-4.1	r -3.8	-1.4
輸送用機器	124.8	102.2	r 102.2	0.0	r 0.2	-1.0	r -1.2	0.1
精密機器	10.6	98.2	r 98.3	-0.1	r 0.0	-0.7	r -0.8	0.1
その他工業製品	63.4	100.9	100.2	0.7	-0.1	-1.0	-2.1	0.6
農 林 水 産 物	25.9	94.0	97.2	-3.3	2.6	-0.9	-1.7	0.5
鉱 産 物	3.9	116.9	117.0	-0.1	0.1	2.6	4.1	0.0
電力・都市ガス・水道	46.5	103.7	104.3	-0.6	-0.7	2.5	3.7	-2.1
ス ク ラ ッ プ 類	4.9	154.9	r 148.7	4.2	r 9.7	26.7	r 33.0	17.5
＜参考＞								
電気・電子機器	129.0	79.0	79.3	-0.4	-0.1	-4.0	-4.3	-0.8

(注) 1. r:訂正値

2. 「電気・電子機器」は、「電気機器」、「情報通信機器」、「電子部品・デバイス」を統合した参考系列。

3. 「夏季電力料金調整後」は、7月から9月の夏季電力割増料金を調整したベースの指数。

輸 出 物 価 指 数 (2011年1月速報)

指数は2005年平均＝100

	ウエイト	指 数 (速報)		前月比 (速報)			前年同月比 (速報)			3か月前比 (速報)	
				円 ベース	12 月 (確報)	契約通貨 ベース	円 ベース	12 月 (確報)	契約通貨 ベース	円 ベース	契約通貨 ベース
総 平 均	1,000.0	85.4	r 85.3	% 0.1	% r 1.1	% 0.7	% -3.4	% r -2.0	% 4.2	% 2.4	% 2.2
織 維 品	14.7	96.5	r 95.6	0.9	r 4.3	1.9	0.3	r 1.6	9.9	5.5	5.1
化 学 製 品	87.2	98.4	96.9	1.5	2.5	2.4	3.3	5.2	12.3	7.7	7.5
金 属 ・ 同 製 品	88.5	113.9	r 113.0	0.8	r 3.0	1.5	5.8	r 9.9	15.2	5.7	4.7
一 般 機 器	195.4	92.0	r 91.7	0.3	r 0.0	0.7	-4.8	r -4.1	1.6	0.7	0.9
電 気 ・ 電 子 機 器	294.4	64.3	r 65.0	-1.1	r 0.8	-0.5	-8.7	r -7.5	-2.4	-0.2	-0.3
輸 送 用 機 器	223.7	87.6	87.7	-0.1	0.3	0.3	-3.9	-2.1	4.2	2.3	1.9
精 密 機 器	18.5	83.1	r 83.4	-0.4	r 0.1	0.0	-6.2	r -5.2	-0.1	-0.1	0.0
そ の 他 産 品 ・ 製 品	77.6	93.4	r 92.9	0.5	r 1.3	1.2	-3.9	r -3.0	4.0	2.5	2.3

(注) r : 訂正値

輸 入 物 価 指 数 (2011年1月速報)

指数は2005年平均＝100

	ウエイト	指 数 (速報)		前月比 (速報)			前年同月比 (速報)			3か月前比 (速報)	
				円 ベース	12 月 (確報)	契約通貨 ベース	円 ベース	12 月 (確報)	契約通貨 ベース	円 ベース	契約通貨 ベース
総 平 均	1,000.0	110.4	r 108.1	% 2.1	% r 3.0	% 3.0	% 4.7	% r 4.2	% 14.0	% 8.0	% 7.8
食 料 品 ・ 飼 料	82.3	116.5	113.7	2.5	2.8	3.3	6.9	6.4	17.7	8.7	8.6
織 維 品	60.5	106.0	r 106.1	-0.1	r 1.2	0.5	5.6	r 6.7	12.8	3.8	3.9
金 属 ・ 同 製 品	94.8	154.0	r 150.2	2.5	r 3.0	3.4	24.8	r 28.4	37.1	7.8	7.1
木 材 ・ 同 製 品	23.2	104.1	104.0	0.1	1.7	0.8	1.7	4.3	12.3	2.0	1.9
石油・石炭・天然ガス	275.5	137.8	r 131.7	4.6	r 5.3	5.6	9.4	r 5.0	19.8	16.2	15.4
化 学 製 品	69.0	102.6	r 102.9	-0.3	r 3.3	0.2	-2.0	r 0.5	4.6	4.8	5.0
一 般 機 器	51.8	97.9	r 97.9	0.0	r 0.4	0.3	-6.2	r -5.0	0.7	0.9	0.5
電 気 ・ 電 子 機 器	205.4	68.8	r 68.6	0.3	r 0.3	0.7	-8.3	r -7.3	-2.9	1.0	0.6
輸 送 用 機 器	38.6	92.0	92.6	-0.6	1.8	-0.4	-2.3	-1.5	4.4	1.0	1.2
精 密 機 器	21.9	88.8	r 89.0	-0.2	r 0.3	0.1	-5.6	r -4.1	0.2	0.1	-0.3
そ の 他 産 品 ・ 製 品	77.0	98.8	r 98.7	0.1	r 1.6	0.9	-3.2	r -0.7	5.5	3.3	3.1

(注) r : 訂正値

〔参考〕 需要段階別・用途別指数（2011年1月速報）

指数は2005年平均＝100

	ウエイト	指 数		前月比		前年同月比		3か月前比
		(速報)	12 月 (確報)	(速報)	12 月 (確報)	(速報)	12 月 (確報)	
国内需要財	1,000.000	105.1	104.2	%	%	%	%	%
国内品	813.030	103.9	103.4	0.5	0.4	1.6	1.2	1.0
輸入品	186.970	110.4	r 108.1	2.1	r 3.0	4.7	r 4.2	8.0
素原材料	78.589	135.9	r 131.8	3.1	r 4.2	12.4	r 10.0	11.2
国内品	21.900	110.7	r 110.1	0.5	r 2.6	4.6	r 5.2	4.0
輸入品	56.689	145.6	r 140.2	3.9	r 4.7	14.9	r 11.6	13.5
中間財	517.130	107.7	r 106.8	0.8	r 0.7	2.0	r 1.9	1.8
国内品	448.624	108.5	r 107.6	0.8	r 0.5	2.3	r 2.0	1.3
輸入品	68.506	102.8	r 101.6	1.2	r 2.3	0.3	r 2.0	5.8
最終財	404.281	95.7	r 95.6	0.1	r 0.2	-0.3	r -0.5	0.5
国内品	342.506	97.4	r 97.4	0.0	r 0.0	0.2	r -0.2	0.1
輸入品	61.775	86.4	r 85.9	0.6	r 1.3	-3.0	r -2.5	3.1
資本財	131.235	94.0	r 94.0	0.0	r -0.2	-1.5	r -1.5	0.0
国内品	115.697	97.3	r 97.2	0.1	r -0.3	-0.7	r -1.0	0.0
輸入品	15.538	69.9	r 70.0	-0.1	r 0.4	-7.8	r -6.7	0.6
消費財	273.046	96.5	96.4	0.1	0.4	0.2	-0.1	0.7
国内品	226.809	97.4	97.5	-0.1	0.2	0.5	0.2	0.1
輸入品	46.237	91.9	r 91.2	0.8	r 1.4	-1.8	r -1.4	3.7
耐久消費財	82.800	82.9	r 83.2	-0.4	r 0.1	-3.7	r -3.9	-0.5
国内品	68.853	84.2	r 84.4	-0.2	r -0.2	-3.3	r -3.8	-0.7
輸入品	13.947	76.8	r 77.1	-0.4	r 1.7	-5.4	r -5.2	1.6
非耐久消費財	190.246	102.4	r 102.2	0.2	r 0.6	1.7	r 1.4	1.1
国内品	157.956	103.2	r 103.2	0.0	r 0.4	2.1	r 1.7	0.5
輸入品	32.290	98.5	r 97.3	1.2	r 1.5	-0.4	r 0.0	4.6

(注) 1. r : 訂正值

2. 本指数は、企業物価指数を需要段階別・用途別に分類し、組替えることにより作成したもの。
 具体的には、国内企業物価指数および輸入物価指数（円ベース）の採用品目を国内需要財（国内品および輸入品）とし、生産活動のために使用、消費されるものを「素原材料」（未加工のもの）と「中間財」（加工過程を経たもの）に、最終需要にあてられるものを「最終財」に分類し、さらにその内訳として、用途別の分類項目を設定している。このほか、輸出物価指数（円ベース）の採用品目を輸出品とし、用途別の分類項目を設定しているが、本表では掲載を省略している。

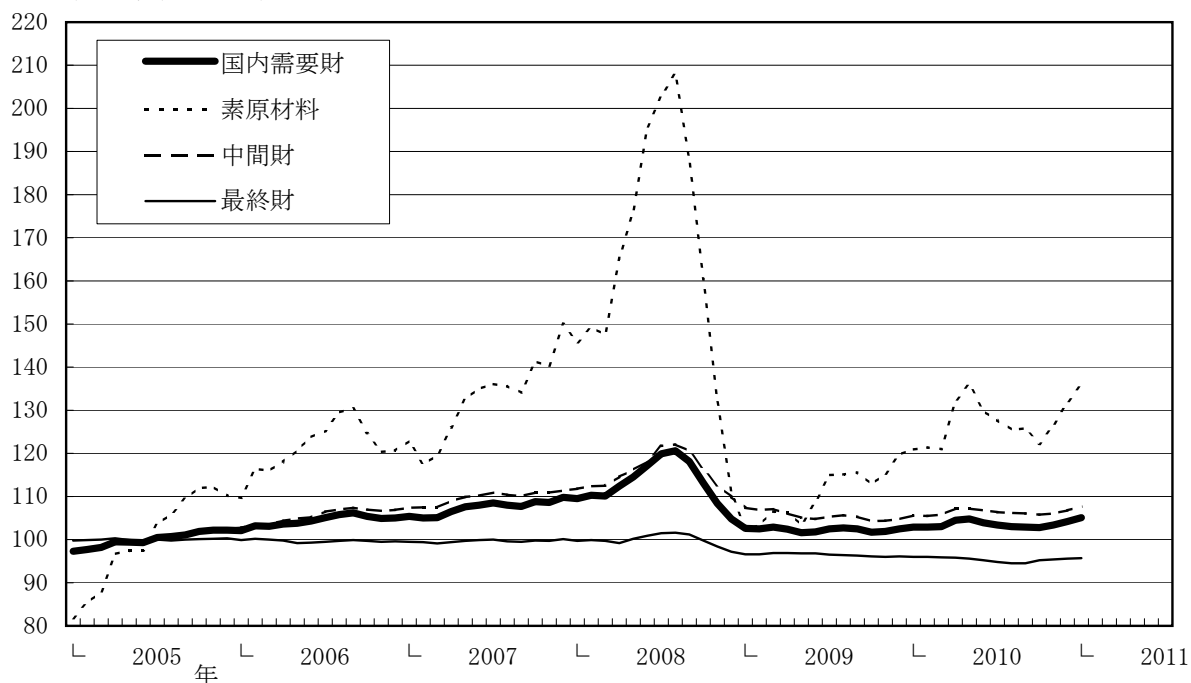
(概 況：前月比変化に寄与した主な品目)

国内需要財 (円ベース)		前月比	0.9 %
需要段階別分類	前月比	寄与した主な品目	
素原材料 ＜ウェイト 78.589＞	3.1 %	△	原油 (I)、鉄鉱石 (I)、鉄くず、銅鉱 (I)、 液化天然ガス (I)、とうもろこし (I)
		▼	鶏卵、豚肉
中間財 ＜同 517.130＞	0.8 %	△	C重油、ナフサ、A重油、配合飼料
		▼	特別高圧電力、モス型ロジック集積回路
最終財＜同 404.281＞		0.1 %	
資本財 ＜同 131.235＞	0.0 %	△	無線応用装置、電力ケーブル
		▼	表示装置
耐久消費財 ＜同 82.800＞	-0.4 %	△	ガス湯沸器、ルームエアコン (I)
		▼	携帯電話機
非耐久消費財 ＜同 190.246＞	0.2 %	△	ガソリン、灯油、液化石油ガス (I)
		▼	鶏卵、牛肉、豚肉

- (注) 1. (I):輸入品を示す。(I)を付していない品目は国内品。
2. △、▼はそれぞれ前月比上昇、下落を示す。

(国内需要財の指数推移)

(2005年平均=100)



〔参考〕 連鎖方式による国内企業物価指数（2011年1月速報）

指数は2005年平均＝100

		指数 (速報)	12 月 (確報)	前月比 (速報)	12 月 (確報)	前年同月比 (速報)	12 月 (確報)	3か月前比 (速報)
	ウェイト							
総 平 均	1,000.0	104.0	103.4	% 0.6	% 0.4	% 1.5	% 1.1	% 1.1
夏 季 電 力 料 金 調 整 後	1,000.0	104.0	r 103.4	0.6	r 0.4	1.4	r 1.1	1.1
工 業 製 品	914.2	103.4	102.7	0.7	0.3	1.1	0.6	1.1
加 工 食 品	107.5	108.9	r 108.8	0.1	r -0.2	3.2	r 2.9	-0.1
織 維 製 品	11.1	108.2	108.7	-0.5	0.0	3.5	2.9	0.1
製 材 ・ 木 製 品	8.7	107.8	107.5	0.3	-0.1	4.0	3.6	0.4
パ ル プ ・ 紙 ・ 同 製 品	27.4	109.4	r 109.3	0.1	r -0.3	-1.3	r -1.6	-0.3
化 学 製 品	84.5	104.5	r 103.4	1.1	r 0.1	-1.0	r -0.9	1.4
プ ラ ス チ ッ ク 製 品	36.3	104.3	r 104.5	-0.2	r -0.3	-1.2	r -1.1	-0.6
石 油 ・ 石 炭 製 品	70.0	130.1	r 122.8	5.9	r 3.4	10.9	r 8.0	10.3
窯 業 ・ 土 石 製 品	24.1	109.0	r 108.9	0.1	r 0.0	0.0	r -0.3	0.1
鉄 鋼	65.1	122.9	121.8	0.9	0.5	11.7	10.2	1.1
非 鉄 金 属	27.6	140.9	138.3	1.9	2.6	6.9	9.8	5.9
金 属 製 品	35.0	105.3	r 105.4	-0.1	r -0.3	-0.4	r -0.3	-0.5
一 般 機 器	106.6	98.8	r 98.8	0.0	r -0.3	-0.5	r -0.6	-0.2
電 気 機 器	49.1	87.6	r 87.8	-0.2	r 0.2	-4.1	r -4.1	-0.3
情 報 通 信 機 器	37.8	60.3	r 60.7	-0.7	r -0.8	-8.4	r -9.8	-1.5
電 子 部 品 ・ デ バ イ ス	31.0	74.2	r 74.6	-0.5	r -0.3	-5.6	r -5.3	-1.7
輸 送 用 機 器	124.9	101.6	101.6	0.0	0.2	-1.3	-1.5	0.1
精 密 機 器	10.8	96.9	r 97.0	-0.1	r 0.0	-0.7	r -0.9	0.2
そ の 他 工 業 製 品	56.7	99.7	98.8	0.9	-0.1	-1.1	-2.4	0.8
農 林 水 産 物	23.5	94.4	r 97.4	-3.1	r 3.0	-0.4	r -1.5	1.4
鉱 産 物	3.1	115.6	r 115.6	0.0	r 0.1	2.2	r 3.9	0.0
電 力 ・ 都 市 ガ ス ・ 水 道	49.6	104.1	104.8	-0.7	-0.8	2.9	4.3	-2.3
ス ク ラ ッ プ 類	9.6	167.2	r 160.4	4.2	r 10.4	28.2	r 34.6	18.7
＜参考＞								
電 気 ・ 電 子 機 器	117.9	74.5	r 74.8	-0.4	r -0.3	-5.8	r -6.3	-1.1

- (注) 1. r:訂正值
2. 「電気・電子機器」は、「電気機器」、「情報通信機器」、「電子部品・デバイス」を統合した参考系列。
3. 「夏季電力料金調整後」は、7月から9月の夏季電力割増料金を調整したベースの指数。
4. ウェイト算定年次は2008年。

以 上