



本件の公表時刻は 8 時 5 0 分

2011年3月10日
日本銀行調査統計局

企業物価指数 (2011年2月速報)

— 指数は2005年平均=100、前期(月)比、< >内3か月前比、()内前年比、%

	国内企業物価		輸出物価		輸入物価		(参考)
		夏季電力料金 調整後	円 ベース	契約通貨 ベース	円 ベース	契約通貨 ベース	為替相場 円/ドル
2008 年	- < - > (4.5)	- < - >	- (-6.1)	- (2.0)	- (8.6)	- (19.8)	(-12.2)
2009	- < - > (-5.2)	- < - >	- (-10.5)	- (-3.3)	- (-25.4)	- (-19.0)	(-9.6)
2010	- < - > (-0.2)	- < - >	- (-2.5)	- (2.3)	- (7.1)	- (13.1)	(-6.2)
10年指数	102.8	102.8	86.4	100.5	106.2	127.1	87.81
2007 年度	- < - > (2.3)	- < - >	- (-0.2)	- (0.2)	- (8.0)	- (9.8)	(-2.3)
2008	- < - > (3.1)	- < - >	- (-7.4)	- (1.3)	- (0.4)	- (10.2)	(-12.0)
2009	- < - > (-5.2)	- < - >	- (-7.7)	- (-2.4)	- (-19.1)	- (-13.3)	(-7.6)
09年度指数	102.6	102.5	88.7	98.6	101.5	115.7	92.85
2009年 Q3	0.1 < - > (-8.2)	-0.2 < - >	-1.4 (-14.6)	0.3 (-5.5)	3.0 (-33.3)	6.0 (-25.7)	-3.8
Q4	-0.8 < - > (-5.2)	-0.5 < - >	-2.2 (-3.8)	0.2 (-0.7)	0.2 (-10.7)	3.5 (-5.7)	-4.2
2010年 Q1	0.3 < - > (-1.7)	0.3 < - >	0.9 (0.6)	1.1 (1.7)	3.5 (9.2)	3.0 (12.1)	1.1
Q2	0.6 < - > (0.2)	0.6 < - >	0.9 (-1.9)	0.9 (2.6)	5.1 (12.2)	4.4 (18.1)	1.4
Q3	-0.2 < - > (-0.1)	-0.4 < - >	-4.8 (-5.3)	-0.5 (1.7)	-5.3 (3.3)	-0.1 (11.3)	-6.6
Q4	0.3 < - > (1.0)	0.5 < - >	-0.1 (-3.2)	2.0 (3.6)	0.6 (3.6)	3.5 (11.3)	-3.8
Q4指数	103.1	103.1	84.4	102.0	105.1	131.8	82.64
2010年 1月	0.1 < 0.2 > (-2.2)	0.1 < 0.2 >	1.6 (2.8)	0.6 (0.9)	1.6 (12.1)	0.3 (11.8)	1.8
2月	0.1 < 0.3 > (-1.6)	0.1 < 0.3 >	-0.9 (1.3)	0.3 (1.7)	-0.7 (9.7)	0.3 (12.1)	-0.9
3月	0.2 < 0.4 > (-1.3)	0.2 < 0.4 >	0.5 (-2.2)	0.5 (2.5)	0.0 (5.9)	-0.2 (12.5)	0.2
4月	0.4 < 0.7 > (-0.2)	0.4 < 0.7 >	3.0 (-0.7)	0.7 (2.9)	6.1 (12.3)	3.6 (17.8)	3.2
5月	0.3 < 0.9 > (0.5)	0.3 < 0.9 >	-2.4 (-1.4)	-0.1 (2.9)	0.2 (15.3)	2.1 (20.9)	-1.8
6月	-0.5 < 0.2 > (0.4)	-0.5 < 0.2 >	-1.2 (-3.6)	-0.5 (1.9)	-2.6 (9.1)	-1.9 (15.5)	-0.8
7月	0.0 < -0.2 > (-0.1)	-0.2 < -0.4 >	-2.2 (-4.2)	-0.3 (2.0)	-2.3 (4.9)	0.2 (11.8)	-3.5
8月	0.0 < -0.5 > (0.0)	0.0 < -0.7 >	-1.4 (-6.7)	0.1 (1.3)	-2.0 (1.9)	0.0 (11.3)	-2.6
9月	0.0 < 0.0 > (-0.1)	0.0 < -0.2 >	-0.4 (-4.9)	0.4 (1.7)	-0.1 (3.0)	0.9 (10.6)	-1.2
10月	0.1 < 0.1 > (0.8)	0.3 < 0.3 >	-0.6 (-4.6)	0.9 (3.0)	-1.4 (2.4)	0.6 (11.3)	-3.0
11月	0.1 < 0.2 > (0.9)	0.1 < 0.4 >	1.2 (-3.1)	0.8 (3.3)	2.7 (4.3)	2.3 (11.7)	0.7
12月	0.4 < 0.6 > (1.2)	0.4 < 0.8 >	1.1 (-2.0)	0.7 (4.2)	3.0 (4.2)	2.4 (11.1)	1.1
2011年1月確報	0.5 < 1.0 > (1.6)	0.5 < 1.0 >	0.1 (-3.4)	0.7 (4.2)	r 2.6 (r 5.2)	r 3.3 (r 14.4)	-0.9
2月速報	0.2 < 1.1 > (1.7)	0.2 < 1.1 >	0.9 (-1.6)	0.9 (4.8)	1.6 (7.6)	1.8 (16.1)	-0.1 (-8.7)
2月指数	104.1	104.1	86.2	104.3	112.7	141.9	82.54

(注) 1. Q1は1～3月、Q2は4～6月、Q3は7～9月、Q4は10～12月平均を示す。為替は符号がマイナスの場合、円高を示す。

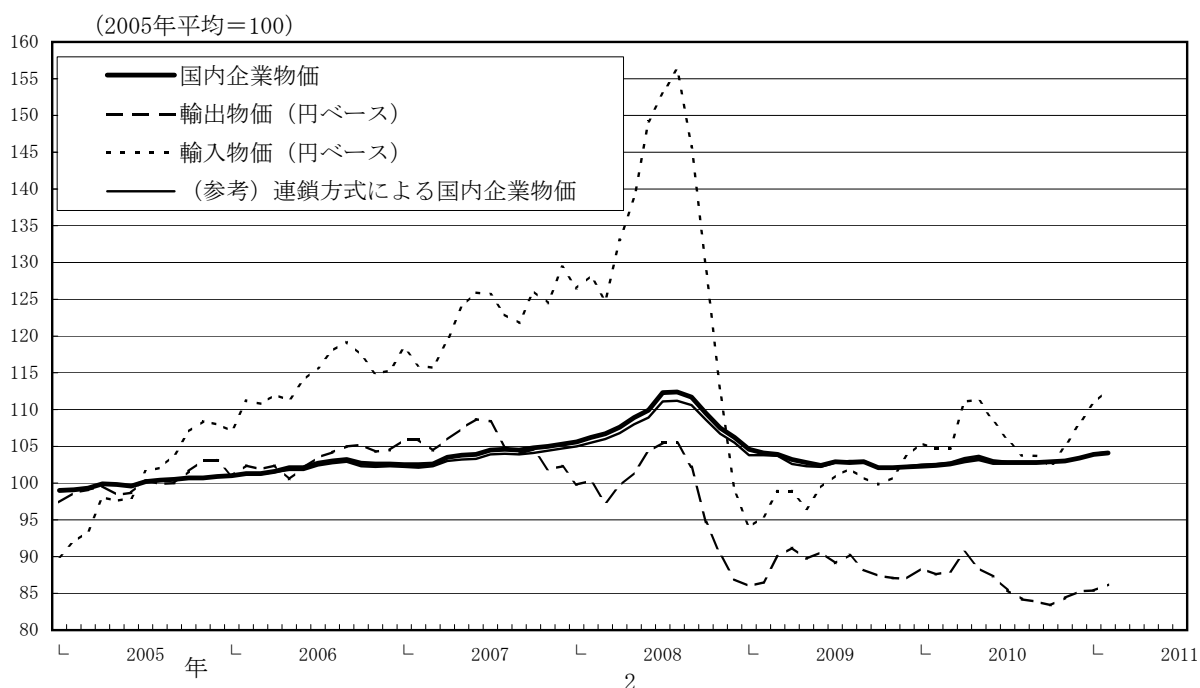
2. r:訂正值

次回の企業物価指数 (2011年3月速報、2011年2月確報) の公表日は、4月13日 (水)。

(概況：前月比変化に寄与した主な類別・品目)

国内企業物価 前月比 0.2 %		
類別	寄与度	寄与した主な品目
農林水産物	0.06 %p	豚肉、鶏卵
非鉄金属	0.05 %p	銅地金、銀地金、銅裸線
石油・石炭製品	0.05 %p	A重油、灯油、軽油、ジェット燃料油
化学製品	0.04 %p	パラキシレン、ベンゼン、キシレン
スクラップ類	0.03 %p	鉄くず
鉄鋼	0.02 %p	小形棒鋼、ステンレス鋼板
輸送用機器	0.01 %p	駆動・伝導・操縦装置部品
情報通信機器	-0.03 %p	携帯電話機
電力・都市ガス・水道	-0.02 %p	大口都市ガス、特別高压電力
輸出物価（契約通貨ベース） 前月比 0.9 %		
類別	寄与度	寄与した主な品目
化学製品	0.41 %p	パラキシレン、カプロラクタム、エチレン・プロピレン
金属・同製品	0.20 %p	銅地金、熱延広幅帯鋼、ステンレス鋼板、冷延広幅帯鋼、金地金
電気・電子機器	0.14 %p	集積回路
輸送用機器	0.09 %p	普通乗用車、小型乗用車
その他産品・製品	0.06 %p	C重油、軽油
輸出物価（円ベース） 前月比 0.9 %		
輸入物価（契約通貨ベース） 前月比 1.8 %		
類別	寄与度	寄与した主な品目
石油・石炭・天然ガス	1.20 %p	原油、液化天然ガス、原料炭、ナフサ
金属・同製品	0.27 %p	ニッケル地金、銅鉱、すず地金、アルミニウム地金
食料品・飼料	0.13 %p	とうもろこし、コーヒー豆、小麦、調製うなぎ
その他産品・製品	0.07 %p	天然ゴム
木材・同製品	0.04 %p	合板
繊維品	0.02 %p	綿花、ポリエステル紡績糸織物
輸入物価（円ベース） 前月比 1.6 %		

(総平均の指数推移)



国内企業物価指数 (2011年2月速報)

指数は2005年平均＝100

	ウェイト	指数 (速報)		前月比 (速報)		前年同月比 (速報)		3か月前比 (速報)
		1月 (確報)	1月 (確報)	%	%	%	%	
総平均	1,000.0	104.1	103.9	0.2	0.5	1.7	1.6	1.1
夏季電力料金調整後	1,000.0	104.1	103.9	0.2	0.5	1.7	1.6	1.1
工業製品	918.8	104.0	r 103.9	0.1	r 0.7	1.6	r 1.4	1.1
加工食品	114.5	109.6	r 109.6	0.0	r 0.2	3.2	r 3.4	0.0
繊維製品	13.1	109.3	r 108.9	0.4	r -0.3	4.0	r 3.9	0.2
製材・木製品	10.2	107.8	107.3	0.5	0.4	3.8	3.7	0.7
パルプ・紙・同製品	28.5	109.8	r 109.9	-0.1	r -0.1	-1.5	r -1.3	-0.4
化学製品	85.2	103.0	r 102.5	0.5	r 1.2	-0.5	r -0.9	1.8
プラスチック製品	38.7	105.4	r 105.4	0.0	r -0.2	-0.9	r -0.9	-0.4
石油・石炭製品	53.8	128.5	127.5	0.8	6.1	11.5	11.3	10.6
窯業・土石製品	25.9	111.2	111.4	-0.2	0.0	0.5	0.6	0.0
鉄鋼	52.6	123.8	123.3	0.4	0.7	11.8	11.6	1.6
非鉄金属	22.5	137.0	r 134.7	1.7	r 1.9	12.2	r 7.8	6.8
金属製品	37.6	105.4	105.7	-0.3	-0.1	0.1	-0.3	-0.8
一般機器	108.4	99.7	r 99.7	0.0	r 0.2	-0.2	r -0.2	-0.1
電気機器	53.3	89.1	r 89.1	0.0	r -0.4	-3.0	r -3.6	-0.1
情報通信機器	41.4	66.2	r 66.8	-0.9	r -1.0	-5.7	r -5.2	-2.4
電子部品・デバイス	34.3	77.0	r 77.3	-0.4	r -0.8	-4.6	r -4.3	-1.4
輸送用機器	124.8	102.3	102.2	0.1	0.0	-0.9	-1.0	0.3
精密機器	10.6	98.4	r 98.5	-0.1	r 0.2	-0.5	r -0.4	0.1
その他工業製品	63.4	101.0	r 101.0	0.0	r 0.8	-1.3	r -0.9	0.7
農林水産物	25.9	96.6	94.0	2.8	-3.3	0.0	-0.9	2.0
鉱産物	3.9	116.8	r 116.8	0.0	r -0.2	2.5	r 2.5	-0.1
電力・都市ガス・水道	46.5	103.2	103.7	-0.5	-0.6	1.1	2.5	-1.7
スクラップ類	4.9	164.5	r 158.9	3.5	r 6.9	23.3	r 29.9	21.3
<参考>								
電気・電子機器	129.0	78.5	r 78.8	-0.4	r -0.6	-4.3	r -4.3	-1.1

(注) 1. r:訂正値

2. 「電気・電子機器」は、「電気機器」、「情報通信機器」、「電子部品・デバイス」を統合した参考系列。

3. 「夏季電力料金調整後」は、7月から9月の夏季電力割増料金を調整したベースの指数。

輸 出 物 価 指 数 (2011年2月速報)

指数は2005年平均＝100

	ウエイト	指 数 (速報)		前月比 (速報)			前年同月比 (速報)			3か月前比 (速報)	
				円 ベース	1 月 (確報)	契約通貨 ベース	円 ベース	1 月 (確報)	契約通貨 ベース	円 ベース	契約通貨 ベース
総 平 均	1,000.0	86.2	85.4	% 0.9	% 0.1	% 0.9	% -1.6	% -3.4	% 4.8	% 2.1	% 2.3
織 維 品	14.7	96.9	r 96.3	0.6	r 0.7	0.6	1.5	r 0.1	10.1	5.7	6.0
化 学 製 品	87.2	102.3	r 98.7	3.6	r 1.9	4.0	6.5	r 3.6	15.0	8.3	8.6
金 属 ・ 同 製 品	88.5	115.9	r 114.2	1.5	r 1.1	1.6	8.2	r 6.0	17.0	5.7	5.5
一 般 機 器	195.4	92.2	92.0	0.2	0.3	0.0	-3.3	-4.8	1.9	0.5	0.8
電 気 ・ 電 子 機 器	294.4	64.7	r 64.1	0.9	r -1.4	0.7	-7.6	r -8.9	-2.6	0.3	0.1
輸 送 用 機 器	223.7	88.2	87.6	0.7	-0.1	0.4	-1.7	-3.9	4.5	0.9	0.8
精 密 機 器	18.5	83.3	83.1	0.2	-0.4	0.0	-5.0	-6.2	-0.1	0.0	0.0
そ の 他 産 品 ・ 製 品	77.6	94.2	r 93.6	0.6	r 0.8	0.7	-1.9	r -3.7	5.1	2.7	3.1

(注) r : 訂正値

輸 入 物 価 指 数 (2011年2月速報)

指数は2005年平均＝100

	ウエイト	指 数 (速報)		前月比 (速報)			前年同月比 (速報)			3か月前比 (速報)	
				円 ベース	1 月 (確報)	契約通貨 ベース	円 ベース	1 月 (確報)	契約通貨 ベース	円 ベース	契約通貨 ベース
総 平 均	1,000.0	112.7	r 110.9	% 1.6	% 2.6	% 1.8	% 7.6	% 5.2	% 16.1	% 7.3	% 7.7
食 料 品 ・ 飼 料	82.3	119.9	r 118.0	1.6	r 3.8	1.5	11.2	r 8.3	20.2	8.4	8.1
織 維 品	60.5	106.7	r 106.3	0.4	r 0.2	0.4	6.7	r 5.9	13.4	1.8	2.0
金 属 ・ 同 製 品	94.8	157.5	r 154.6	1.9	r 2.9	2.0	30.8	r 25.3	42.7	8.0	8.1
木 材 ・ 同 製 品	23.2	106.4	104.1	2.2	0.1	1.9	4.9	1.7	13.5	4.0	4.0
石油・石炭・天然ガス	275.5	143.2	r 138.8	3.2	r 5.4	3.3	13.0	r 10.2	23.0	14.5	14.6
化 学 製 品	69.0	103.3	r 103.1	0.2	r 0.2	0.2	-0.6	r -1.5	4.8	3.7	3.7
一 般 機 器	51.8	98.6	r 98.6	0.0	r 0.7	-0.3	-4.4	r -5.6	1.0	1.1	0.7
電 気 ・ 電 子 機 器	205.4	68.3	r 68.4	-0.1	r -0.3	0.0	-8.0	r -8.8	-2.8	-0.1	0.1
輸 送 用 機 器	38.6	92.6	92.0	0.7	-0.6	0.3	-0.4	-2.3	4.7	1.8	1.7
精 密 機 器	21.9	90.0	r 89.8	0.2	r 0.9	0.0	-2.9	r -4.6	1.2	1.5	0.6
そ の 他 産 品 ・ 製 品	77.0	100.0	r 99.1	0.9	r 0.4	1.0	-1.1	r -2.9	6.5	3.0	3.1

(注) r : 訂正値

〔参考〕 需要段階別・用途別指数（2011年2月速報）

指数は2005年平均＝100

	ウエイト	指 数		前月比		前年同月比		3か月前比
		(速報)	1 月 (確報)	(速報)	1 月 (確報)	(速報)	1 月 (確報)	
国内需要財	1,000.000	105.7	r 105.2	% 0.5	% r 1.0	% 2.7	% r 2.2	% 2.2
国内品	813.030	104.1	103.9	0.2	0.5	1.7	1.6	1.1
輸入品	186.970	112.7	r 110.9	1.6	r 2.6	7.6	r 5.2	7.3
素原材料	78.589	141.2	r 137.1	3.0	r 4.0	16.3	r 13.4	11.6
国内品	21.900	113.4	r 111.4	1.8	r 1.2	4.9	r 5.3	5.7
輸入品	56.689	151.9	r 147.0	3.3	r 4.9	20.0	r 16.0	13.4
中間財	517.130	108.1	r 107.8	0.3	r 0.9	2.5	r 2.1	1.9
国内品	448.624	108.8	108.5	0.3	0.8	2.5	2.3	1.6
輸入品	68.506	103.9	r 103.0	0.9	r 1.4	2.5	r 0.5	4.6
最終財	404.281	95.7	95.7	0.0	0.1	-0.3	-0.3	0.3
国内品	342.506	97.4	97.4	0.0	0.0	0.1	0.2	0.0
輸入品	61.775	86.4	86.4	0.0	0.6	-2.3	-3.0	1.9
資本財	131.235	93.9	r 94.1	-0.2	r 0.1	-1.4	r -1.4	-0.3
国内品	115.697	97.2	97.3	-0.1	0.1	-0.7	-0.7	-0.3
輸入品	15.538	69.6	r 69.8	-0.3	r -0.3	-7.4	r -7.9	-0.1
消費財	273.046	96.6	96.5	0.1	0.1	0.3	0.2	0.6
国内品	226.809	97.5	97.4	0.1	-0.1	0.5	0.5	0.2
輸入品	46.237	92.0	r 92.0	0.0	r 0.9	-1.0	r -1.7	2.3
耐久消費財	82.800	82.7	82.9	-0.2	-0.4	-3.4	-3.7	-0.5
国内品	68.853	83.9	r 84.1	-0.2	r -0.4	-3.3	r -3.4	-0.8
輸入品	13.947	76.8	r 76.6	0.3	r -0.6	-3.9	r -5.7	1.3
非耐久消費財	190.246	102.7	102.4	0.3	0.2	1.7	1.7	1.1
国内品	157.956	103.5	103.2	0.3	0.0	2.0	2.1	0.7
輸入品	32.290	98.6	r 98.6	0.0	r 1.3	0.2	r -0.3	2.8

（注）1. r：訂正值

2. 本指数は、企業物価指数を需要段階別・用途別に分類し、組替えることにより作成したもの。
 具体的には、国内企業物価指数および輸入物価指数（円ベース）の採用品目を国内需要財（国内品および輸入品）とし、生産活動のために使用、消費されるものを「素原材料」（未加工のもの）と「中間財」（加工過程を経たもの）に、最終需要にあてられるものを「最終財」に分類し、さらにその内訳として、用途別の分類項目を設定している。このほか、輸出物価指数（円ベース）の採用品目を輸出品とし、用途別の分類項目を設定しているが、本表では掲載を省略している。

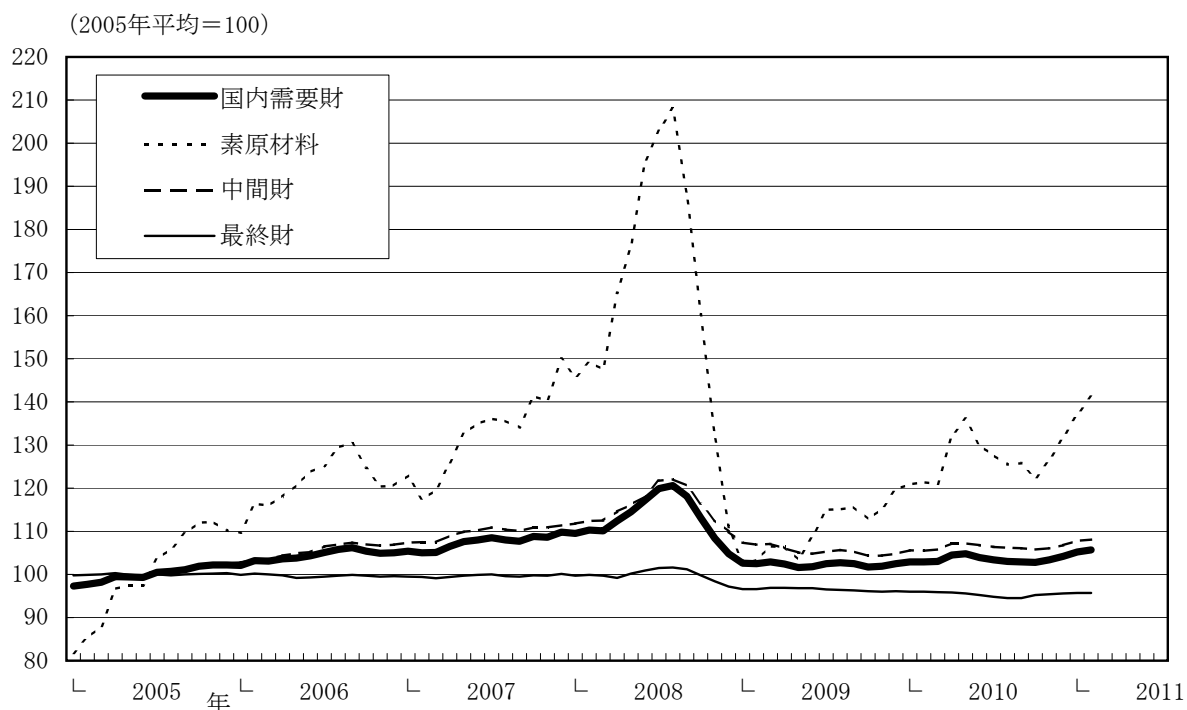
(概況：前月比変化に寄与した主な品目)

国内需要財 (円ベース)		前月比	0.5 %
需要段階別分類	前月比	寄与した主な品目	
素原材料 <ウェイト 78.589>	3.0 %	△	原油(I)、液化天然ガス(I)、原料炭(I)、鉄くず、豚肉 ▼ なたね(I)
中間財 <同 517.130>	0.3 %	△	A重油、ニッケル地金(I)、ナフサ(I) ▼ 液化石油ガス(I)
最終財<同 404.281>	0.0 %		
資本財 <同 131.235>	-0.2 %	△	マシニングセンタ ▼ 金型、電気計測機器(I)、産業用電熱装置
耐久消費財 <同 82.800>	-0.2 %	△	普通乗用車(I) ▼ 携帯電話機
非耐久消費財 <同 190.246>	0.3 %	△	豚肉、鶏卵、灯油 ▼ 液化石油ガス(I)

(注) 1. (I):輸入品を示す。(I)を付していない品目は国内品。

2. △、▼はそれぞれ前月比上昇、下落を示す。

(国内需要財の指数推移)



〔参考〕 連鎖方式による国内企業物価指数（2011年2月速報）

指数は2005年平均＝100

		指数 (速報)		前月比 (速報)		前年同月比 (速報)		3か月前比 (速報)
	ウエイト		1 月 (確報)		1 月 (確報)		1 月 (確報)	
総 平 均	1,000.0	104.2	104.0	% 0.2	% 0.6	% 1.6	% 1.5	% 1.2
夏 季 電 力 料 金 調 整 後	1,000.0	104.3	r 104.1	0.2	r 0.7	1.6	r 1.5	1.3
工 業 製 品	914.2	103.6	103.4	0.2	0.7	1.4	1.1	1.2
加 工 食 品	107.5	109.1	r 109.1	0.0	r 0.3	3.2	r 3.4	0.1
織 維 製 品	11.1	108.6	r 108.3	0.3	r -0.4	3.6	r 3.6	-0.1
製 材 ・ 木 製 品	8.7	108.4	107.8	0.6	0.3	4.2	4.0	0.7
パ ル プ ・ 紙 ・ 同 製 品	27.4	109.1	r 109.3	-0.2	r 0.0	-1.6	r -1.4	-0.5
化 学 製 品	84.5	105.3	r 104.7	0.6	r 1.3	-0.4	r -0.9	1.9
プ ラ ス チ ッ ク 製 品	36.3	104.5	r 104.5	0.0	r 0.0	-1.0	r -1.0	-0.3
石 油 ・ 石 炭 製 品	70.0	131.1	130.1	0.8	5.9	11.1	10.9	10.4
窯 業 ・ 土 石 製 品	24.1	109.0	r 109.1	-0.1	r 0.2	0.4	r 0.1	0.1
鉄 鋼	65.1	123.5	122.9	0.5	0.9	12.1	11.7	1.9
非 鉄 金 属	27.6	143.3	r 141.2	1.5	r 2.1	10.5	r 7.1	6.3
金 属 製 品	35.0	104.9	105.3	-0.4	-0.1	0.0	-0.4	-0.8
一 般 機 器	106.6	98.8	r 98.9	-0.1	r 0.1	-0.4	r -0.4	-0.3
電 気 機 器	49.1	87.3	r 87.4	-0.1	r -0.5	-3.7	r -4.3	-0.3
情 報 通 信 機 器	37.8	59.5	r 60.1	-1.0	r -1.0	-8.9	r -8.7	-2.8
電 子 部 品 ・ デ バ イ ス	31.0	73.6	r 73.9	-0.4	r -0.9	-6.0	r -6.0	-1.6
輸 送 用 機 器	124.9	101.7	101.6	0.1	0.0	-1.1	-1.3	0.3
精 密 機 器	10.8	97.0	r 97.2	-0.2	r 0.2	-0.6	r -0.4	0.0
そ の 他 工 業 製 品	56.7	99.9	r 99.8	0.1	r 1.0	-1.3	r -1.0	1.0
農 林 水 産 物	23.5	97.1	r 94.5	2.8	r -3.0	0.6	r -0.3	2.6
鉱 産 物	3.1	115.5	r 115.5	0.0	r -0.1	2.1	r 2.1	0.0
電 力 ・ 都 市 ガ ス ・ 水 道	49.6	103.5	104.1	-0.6	-0.7	1.3	2.9	-2.0
ス ク ラ ッ プ 類	9.6	177.8	r 171.6	3.6	r 7.0	23.6	r 31.6	22.4
＜参考＞								
電 気 ・ 電 子 機 器	117.9	73.9	r 74.2	-0.4	r -0.8	-6.0	r -6.2	-1.5

(注) 1. r:訂正値

2. 「電気・電子機器」は、「電気機器」、「情報通信機器」、「電子部品・デバイス」を統合した参考系列。

3. 「夏季電力料金調整後」は、7月から9月の夏季電力割増料金を調整したベースの指数。

4. ウエイト算定年次は2008年。

以 上