



本件の公表時刻は 8 時 5 0 分

2011年4月13日
日本銀行調査統計局

企業物価指数(2011年3月速報)
付. 2010 年度中の企業物価指数の動向
(特別掲載) 年度指数(総平均)の長期時系列

— 指数は2005年平均=100、前期(月)比、< >内3か月前比、()内前年比、%

	国内企業物価		輸出物価		輸入物価		(参考)
		夏季電力料金 調整後	円 ベース	契約通貨 ベース	円 ベース	契約通貨 ベース	為替相場 円/ドル
2008 年	- < - > (4.5)	- < - >	- (-6.1)	- (2.0)	- (8.6)	- (19.8)	(-12.2)
2009	- < - > (-5.2)	- < - >	- (-10.5)	- (-3.3)	- (r -25.3)	- (-19.0)	(-9.6)
2010	- < - > (-0.2)	- < - >	- (-2.5)	- (2.3)	- (r 7.0)	- (r 13.2)	(-6.2)
10年指数	102.8	102.8	86.4	100.5	r 106.3	r 127.2	87.81
2008 年度	- < - > (3.1)	- < - >	- (-7.4)	- (1.3)	- (0.4)	- (10.2)	(-12.0)
2009	- < - > (-5.2)	- < - >	- (-7.7)	- (-2.4)	- (-19.1)	- (-13.3)	(-7.6)
2010	- < - > (0.7)	- < - >	- (-3.2)	- (3.0)	- (6.7)	- (14.3)	(-7.7)
10年度指数	103.3	103.2	85.9	101.6	108.3	132.3	85.72
2009年 Q4	-0.8 < - > (-5.2)	-0.5 < - >	-2.2 (-3.8)	0.2 (-0.7)	0.2 (-10.7)	3.5 (-5.7)	-4.2
2010年 Q1	r 0.4 < - > (r -1.6)	r 0.4 < - >	0.9 (0.6)	r 1.0 (r 1.6)	r 3.6 (r 9.3)	3.0 (12.1)	1.1
Q2	r 0.5 < - > (0.2)	r 0.5 < - >	r 1.0 (r -1.8)	r 1.0 (2.6)	r 5.0 (12.2)	4.4 (18.1)	1.4
Q3	r -0.3 < - > (r -0.2)	r -0.5 < - >	-4.8 (r -5.2)	-0.5 (1.7)	r -5.2 (r 3.4)	-0.1 (11.3)	-6.6
Q4	r 0.4 < - > (1.0)	r 0.6 < - >	r -0.4 (r -3.3)	r 1.8 (r 3.4)	0.6 (r 3.7)	r 3.6 (r 11.4)	-3.8
2011年 Q1	1.1 < - > (1.7)	1.1 < - >	1.9 (-2.4)	2.3 (4.6)	7.3 (7.5)	8.0 (16.7)	-0.4
Q1指数	104.2	104.2	85.9	104.1	112.9	142.4	82.34
2010年 2月	r 0.0 < 0.3 > (-1.6)	r 0.0 < 0.3 >	-0.9 (1.3)	r 0.2 (r 1.6)	r -0.6 (r 9.9)	0.3 (12.1)	-0.9
3月	0.2 < 0.4 > (-1.3)	0.2 < 0.4 >	0.5 (-2.2)	0.5 (r 2.4)	0.0 (r 6.0)	-0.2 (12.5)	0.2
4月	0.4 < r 0.6 > (-0.2)	0.4 < r 0.6 >	3.0 (-0.7)	r 0.8 (2.9)	r 6.0 (12.3)	3.6 (17.8)	3.2
5月	r 0.2 < r 0.8 > (r 0.4)	r 0.2 < r 0.8 >	r -2.2 (r -1.2)	-0.1 (2.9)	0.2 (15.3)	2.1 (20.9)	-1.8
6月	r -0.4 < 0.2 > (0.4)	r -0.4 < 0.2 >	-1.2 (r -3.4)	-0.5 (1.9)	r -2.5 (r 9.2)	-1.9 (r 15.6)	-0.8
7月	r -0.1 < r -0.3 > (r -0.2)	r -0.3 < r -0.5 >	r -2.3 (r -4.0)	-0.3 (2.0)	-2.3 (r 5.0)	0.2 (r 11.9)	-3.5
8月	r 0.1 < r -0.4 > (0.0)	0.0 < -0.7 >	r -1.5 (-6.7)	0.1 (1.3)	-2.0 (r 2.0)	r -0.1 (11.3)	-2.6
9月	r -0.1 < r -0.1 > (r -0.2)	0.0 < r -0.3 >	r -0.2 (r -4.8)	0.4 (1.7)	-0.1 (r 3.1)	0.9 (10.6)	-1.2
10月	r 0.3 < r 0.3 > (r 0.9)	r 0.5 < r 0.5 >	r -0.7 (-4.6)	r 0.8 (r 2.8)	-1.4 (2.4)	r 0.7 (11.3)	-3.0
11月	r 0.0 < 0.2 > (0.9)	r 0.0 < r 0.5 >	r 1.1 (r -3.2)	0.8 (r 3.2)	r 2.8 (r 4.5)	r 2.4 (r 11.9)	0.7
12月	0.4 < r 0.7 > (1.2)	0.4 < r 0.9 >	1.1 (r -2.1)	r 0.6 (r 4.0)	r 2.9 (r 4.3)	r 2.2 (11.1)	1.1
2011年 1月	0.5 < r 0.9 > (r 1.5)	0.5 < r 0.9 >	0.1 (r -3.5)	r 0.8 (r 4.1)	2.6 (r 5.3)	r 3.5 (r 14.6)	-0.9
2月 確 報	0.2 < 1.1 > (1.7)	0.2 < 1.1 >	r 1.1 (-1.6)	r 1.0 (r 4.9)	r 1.8 (r 7.8)	r 1.9 (r 16.4)	-0.1
3月 速 報	0.6 < 1.3 > (2.0)	0.6 < 1.3 >	-0.1 (-2.2)	0.3 (4.7)	1.5 (9.4)	2.2 (19.2)	-0.9 (-9.6)
3月指数	104.7	104.7	86.1	104.6	114.7	145.4	81.81

(注) 1. Q1は1～3月、Q2は4～6月、Q3は7～9月、Q4は10～12月平均を示す。為替は符号がマイナスの場合、円高を示す。

2. r:訂正值

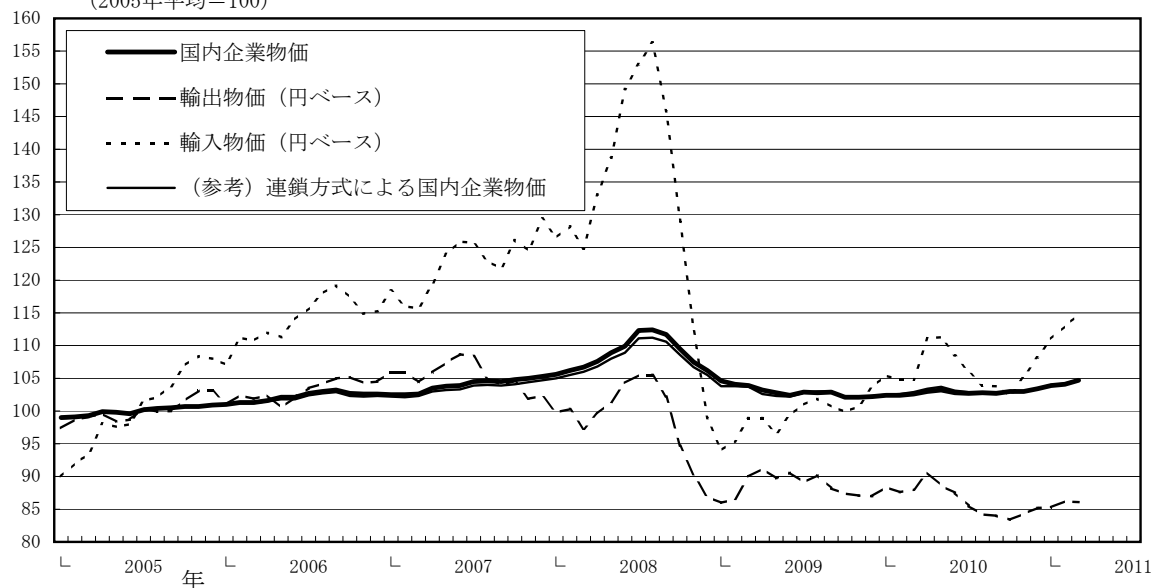
次回の企業物価指数(2011年4月速報、2011年3月確報)の公表日は、5月16日(月)。

(概況：前月比変化に寄与した主な類別・品目)

国内企業物価 前月比 0.6 %		
類 別	寄与度	寄与した主な品目
石油・石炭製品	0.40 %p	ガソリン、軽油、A重油、灯油
化学製品	0.05 %p	合成ゴム、ベンゼン、硝酸銀、塩化ビニルモノマー
鉄鋼	0.03 %p	小形棒鋼、ステンレス鋼板
加工食品	0.03 %p	コーンスターチ、米菓
繊維製品	0.01 %p	綿糸、女子用スーツ・スカート類
金属製品	0.01 %p	金網、石油ストーブ
製材・木製品	0.01 %p	普通合板、床板
スクラップ類	-0.01 %p	鉄くず
非鉄金属	-0.01 %p	銅地金
輸出物価（契約通貨ベース） 前月比 0.3 %		
類 別	寄与度	寄与した主な品目
化学製品	0.19 %p	塩化ビニルモノマー、パラキシレン、塩化ビニル樹脂
金属・同製品	0.13 %p	金地金、熱延広幅帯鋼、ステンレス鋼板
輸送用機器	0.10 %p	普通乗用車、小型乗用車
繊維品	0.06 %p	アクリル短繊維、合繊織物、綿織物
その他産品・製品	0.05 %p	軽油、C重油
電気・電子機器	-0.15 %p	集積回路
輸出物価（円ベース） 前月比 -0.1 %		
輸入物価（契約通貨ベース） 前月比 2.2 %		
類 別	寄与度	寄与した主な品目
石油・石炭・天然ガス	1.91 %p	原油、液化天然ガス、一般炭
木材・同製品	0.13 %p	合板、北洋材丸太
食料品・飼料	0.11 %p	とうもろこし、調製うなぎ、コーヒード、鶏肉
化学製品	0.04 %p	汎用プラスチック
電気・電子機器	0.03 %p	線形回路、磁気ディスク装置、配線器具
輸入物価（円ベース） 前月比 1.5 %		

(総平均の指数推移)

(2005年平均=100)



国内企業物価指数 (2011年3月速報)

指数は2005年平均＝100

	ウェイト	指数 (速報)		前月比 (速報)		前年同月比 (速報)		3か月前比 (速報)
		2月 (確報)	2月 (確報)	%	%	%	%	
総平均	1,000.0	104.7	104.1	0.6	0.2	2.0	1.7	1.3
夏季電力料金調整後	1,000.0	104.7	104.1	0.6	0.2	2.0	1.7	1.3
工業製品	918.8	104.7	104.0	0.7	0.1	2.1	1.6	1.5
加工食品	114.5	109.9	r 109.7	0.2	r 0.1	3.7	r 3.4	0.5
繊維製品	13.1	110.7	r 109.6	1.0	r 0.6	4.4	r 4.4	1.4
製材・木製品	10.2	108.8	107.8	0.9	0.5	4.1	r 3.7	1.7
パルプ・紙・同製品	28.5	109.9	109.8	0.1	-0.1	-1.3	-1.5	0.0
化学製品	85.2	103.8	r 103.1	0.7	0.5	0.1	r -0.4	2.5
プラスチック製品	38.7	105.6	105.4	0.2	0.0	-0.7	-0.9	0.0
石油・石炭製品	53.8	136.4	r 128.7	6.0	r 0.9	17.3	r 11.7	13.1
窯業・土石製品	25.9	111.2	r 111.0	0.2	-0.2	0.5	r 0.4	0.0
鉄鋼	52.6	124.1	r 123.5	0.5	0.4	11.0	r 11.6	1.5
非鉄金属	22.5	136.5	137.0	-0.4	1.7	9.8	r 12.3	3.3
金属製品	37.6	105.8	r 105.5	0.3	r -0.2	0.7	r 0.3	-0.1
一般機器	108.4	99.6	r 99.5	0.1	r -0.2	0.2	-0.2	0.1
電気機器	53.3	88.7	r 88.9	-0.2	r -0.2	-3.5	r -3.3	-0.9
情報通信機器	41.4	65.8	r 66.0	-0.3	r -1.2	-5.9	r -6.3	-2.4
電子部品・デバイス	34.3	77.0	77.0	0.0	-0.4	-4.6	-4.6	-1.2
輸送用機器	124.8	102.6	r 102.5	0.1	r 0.0	-0.5	r -0.7	0.1
精密機器	10.6	98.4	r 98.3	0.1	r -0.2	-0.4	r -0.4	0.1
その他工業製品	63.4	101.2	101.0	0.2	0.0	-0.3	-1.3	1.0
農林水産物	25.9	96.7	96.6	0.1	2.8	0.9	r -0.1	-0.5
鉱産物	3.9	116.3	r 116.3	0.0	0.0	1.6	r 2.4	0.0
電力・都市ガス・水道	46.5	103.3	103.2	0.1	-0.5	0.5	1.1	-1.0
スクラップ類	4.9	162.1	r 164.6	-1.5	r 3.6	9.2	r 23.6	8.6
＜参考＞								
電気・電子機器	129.0	78.3	r 78.4	-0.1	r -0.5	-4.4	r -4.4	-1.3

(注) 1. r:訂正值

2. 「電気・電子機器」は、「電気機器」、「情報通信機器」、「電子部品・デバイス」を統合した参考系列。

3. 「夏季電力料金調整後」は、7月から9月の夏季電力割増料金を調整したベースの指数。

輸 出 物 価 指 数 (2011年3月速報)

指数は2005年平均＝100

	ウエイト	指 数 (速報)		前月比 (速報)			前年同月比 (速報)			3か月前比 (速報)	
				円 ベース	2 月 (確報)	契約通貨 ベース	円 ベース	2 月 (確報)	契約通貨 ベース	円 ベース	契約通貨 ベース
総 平 均	1,000.0	86.1	86.2	% -0.1	r 1.1	% 0.3	% -2.2	% -1.6	% 4.7	% 1.1	% 2.0
織 維 品	14.7	99.2	r 96.8	2.5	r 0.5	3.2	3.8	r 1.4	13.5	5.2	7.1
化 学 製 品	87.2	103.2	r 102.2	1.0	r 3.5	1.7	7.3	r 6.2	17.0	6.2	8.4
金 属 ・ 同 製 品	88.5	116.1	115.9	0.2	1.5	1.0	4.2	8.2	13.8	2.8	4.6
一 般 機 器	195.4	92.0	r 92.3	-0.3	0.2	-0.2	-3.5	r -3.2	1.6	0.2	0.5
電 気 ・ 電 子 機 器	294.4	63.6	r 64.4	-1.2	r 0.8	-0.7	-8.8	r -7.7	-3.2	-1.7	-0.9
輸 送 用 機 器	223.7	88.3	88.2	0.1	0.7	0.5	-1.6	r -1.6	5.0	0.6	1.1
精 密 機 器	18.5	83.8	r 84.0	-0.2	r 0.1	0.0	-4.8	r -4.5	0.3	-0.2	0.3
そ の 他 産 品 ・ 製 品	77.6	94.7	r 94.8	-0.1	r 1.2	0.6	-2.1	r -1.5	6.0	1.8	3.4

(注) r : 訂正値

輸 入 物 価 指 数 (2011年3月速報)

指数は2005年平均＝100

	ウエイト	指 数 (速報)		前月比 (速報)			前年同月比 (速報)			3か月前比 (速報)	
				円 ベース	2 月 (確報)	契約通貨 ベース	円 ベース	2 月 (確報)	契約通貨 ベース	円 ベース	契約通貨 ベース
総 平 均	1,000.0	114.7	r 113.0	% 1.5	r 1.8	% 2.2	% 9.4	% 7.8	% 19.2	% 6.0	% 7.8
食 料 品 ・ 飼 料	82.3	120.8	r 120.0	0.7	r 1.7	1.2	11.3	r 11.3	21.1	5.3	6.6
織 維 品	60.5	106.9	r 107.1	-0.2	0.4	0.3	6.4	r 7.1	13.8	0.4	1.5
金 属 ・ 同 製 品	94.8	156.2	r 157.7	-1.0	1.9	-0.1	25.6	r 31.1	38.2	4.0	5.9
木 材 ・ 同 製 品	23.2	111.8	106.4	5.1	2.2	5.7	8.3	r 5.0	18.2	7.5	8.6
石油・石炭・天然ガス	275.5	150.0	r 143.8	4.3	r 3.6	5.2	20.6	r 13.5	32.6	13.9	16.1
化 学 製 品	69.0	103.9	r 103.6	0.3	0.2	0.7	-0.7	r -0.7	5.0	0.9	1.9
一 般 機 器	51.8	98.7	98.6	0.1	0.0	0.5	-4.5	-4.4	1.6	0.8	1.2
電 気 ・ 電 子 機 器	205.4	68.1	r 68.2	-0.1	r -0.3	0.2	-8.3	r -8.1	-2.7	-0.6	0.6
輸 送 用 機 器	38.6	92.8	92.6	0.2	0.7	0.2	-0.4	r -0.5	4.6	0.2	0.1
精 密 機 器	21.9	90.1	90.0	0.1	0.2	0.0	-2.9	-2.9	1.0	1.6	1.4
そ の 他 産 品 ・ 製 品	77.0	100.6	r 101.2	-0.6	r 1.3	0.0	-1.2	r 0.1	7.0	1.4	2.8

(注) r : 訂正値

〔参考〕 需要段階別・用途別指数（2011年3月速報）

指数は2005年平均＝100

		指 数		前月比		前年同月比		3か月前比
		(速報)	2 月 (確報)	(速報)	2 月 (確報)	(速報)	2 月 (確報)	(速報)
	ウエイト							
国内需要財	1,000.000	106.6	r 105.8	0.8	0.5	3.5	r 2.8	2.2
国内品	813.030	104.7	104.1	0.6	0.2	2.0	1.7	1.3
輸入品	186.970	114.7	r 113.0	1.5	r 1.8	9.4	r 7.8	6.0
素原材料	78.589	145.8	r 141.8	2.8	r 3.4	20.5	r 16.8	10.4
国内品	21.900	112.9	113.4	-0.4	1.8	2.0	4.9	2.5
輸入品	56.689	158.6	r 152.8	3.8	r 3.8	26.9	r 20.7	12.9
中間財	517.130	108.9	r 108.2	0.6	0.3	2.9	r 2.6	1.9
国内品	448.624	109.6	r 108.9	0.6	0.3	3.1	r 2.6	1.8
輸入品	68.506	104.0	r 104.1	-0.1	0.9	1.4	r 2.6	2.3
最終財	404.281	96.0	95.7	0.3	0.0	0.1	r -0.2	0.4
国内品	342.506	97.7	97.4	0.3	r 0.1	0.5	0.1	0.3
輸入品	61.775	86.3	86.4	-0.1	0.0	-2.6	-2.3	0.6
資本財	131.235	93.8	93.9	-0.1	-0.2	-1.3	r -1.3	-0.2
国内品	115.697	97.1	r 97.1	0.0	r -0.2	-0.5	-0.7	-0.2
輸入品	15.538	69.3	r 69.7	-0.6	r -0.1	-7.6	r -7.2	-0.6
消費財	273.046	97.0	96.6	0.4	r 0.2	0.7	0.3	0.6
国内品	226.809	98.1	97.5	0.6	r 0.2	1.1	0.5	0.7
輸入品	46.237	92.0	92.0	0.0	0.0	-1.3	r -0.9	0.9
耐久消費財	82.800	82.3	r 82.4	-0.1	r -0.4	-3.7	r -3.7	-0.8
国内品	68.853	83.4	r 83.5	-0.1	r -0.5	-3.6	r -3.7	-1.0
輸入品	13.947	76.9	r 76.7	0.3	r 0.0	-4.4	r -4.1	-0.1
非耐久消費財	190.246	103.4	r 102.8	0.6	r 0.4	2.4	r 1.9	1.2
国内品	157.956	104.4	r 103.6	0.8	r 0.4	2.9	r 2.1	1.2
輸入品	32.290	98.6	98.6	0.0	0.0	-0.1	0.2	1.3

(注) 1. r : 訂正值

2. 本指数は、企業物価指数を需要段階別・用途別に分類し、組替えることにより作成したもの。
 具体的には、国内企業物価指数および輸入物価指数（円ベース）の採用品目を国内需要財（国内品および輸入品）とし、生産活動のために使用、消費されるものを「素原材料」（未加工のもの）と「中間財」（加工過程を経たもの）に、最終需要にあてられるものを「最終財」に分類し、さらにその内訳として、用途別の分類項目を設定している。このほか、輸出物価指数（円ベース）の採用品目を輸出品とし、用途別の分類項目を設定しているが、本表では掲載を省略している。

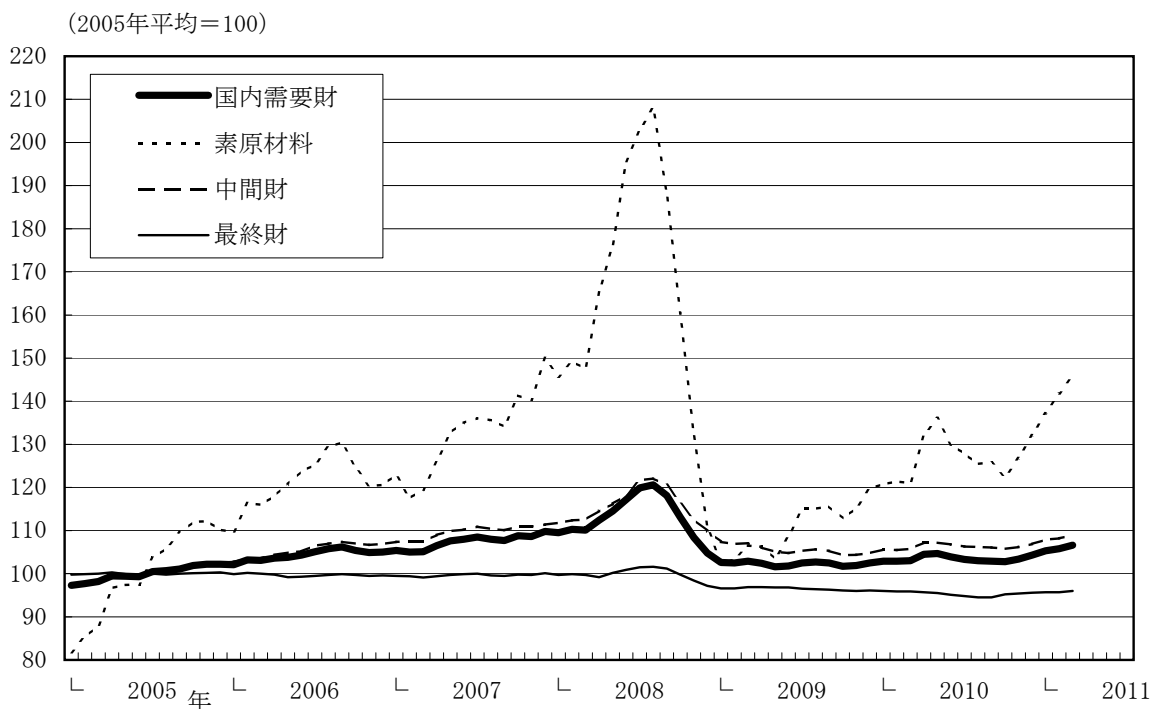
(概 況：前月比変化に寄与した主な品目)

国内需要財 (円ベース)		前月比	0.8 %
需要段階別分類	前月比	寄与した主な品目	
素原材料 ＜ウエイト 78.589＞	2.8 %	△	原油(I)、液化天然ガス(I)、一般炭(I)、とうもろこし(I) ▼ 鉄くず、天然ゴム(I)
中間財 ＜同 517.130＞	0.6 %	△	軽油、A重油、ガソリン、合板(I) ▼ 銅地金、液化石油ガス(I)
最終財＜同 404.281＞	0.3 %		
資本財 ＜同 131.235＞	-0.1 %	△	プレス機械、圧縮機 ▼ 娯楽機器、電力ケーブル
耐久消費財 ＜同 82.800＞	-0.1 %	△	石油ストーブ ▼ デジタルカメラ、電気冷蔵庫、カラーテレビ
非耐久消費財 ＜同 190.246＞	0.6 %	△	ガソリン、灯油、軽油、鶏卵 ▼ 液化石油ガス(I)

(注) 1. (I):輸入品を示す。(I)を付していない品目は国内品。

2. △、▼はそれぞれ前月比上昇、下落を示す。

(国内需要財の指数推移)



〔参考〕 連鎖方式による国内企業物価指数（2011年3月速報）

指数は2005年平均＝100

	ウェイト	指数 (速報)		前月比 (速報)		前年同月比 (速報)		3か月前比 (速報)
		2月 (確報)	2月 (確報)	%	%	%	%	
総 平 均	1,000.0	104.8	104.2	0.6	0.2	1.8	1.6	1.4
夏 季 電 力 料 金 調 整 後	1,000.0	104.9	104.3	0.6	0.2	1.8	1.6	1.4
工 業 製 品	914.2	104.3	103.6	0.7	r 0.1	2.0	1.4	1.5
加 工 食 品	107.5	109.4	r 109.2	0.2	r 0.1	3.6	r 3.3	0.6
織 維 製 品	11.1	109.9	r 108.9	0.9	r 0.6	4.0	r 4.0	1.1
製 材 ・ 木 製 品	8.7	109.3	108.4	0.8	0.6	4.3	r 4.0	1.7
パ ル プ ・ 紙 ・ 同 製 品	27.4	109.3	r 109.2	0.1	r -0.1	-1.3	r -1.5	0.1
化 学 製 品	84.5	106.0	r 105.4	0.6	0.6	0.1	r -0.3	2.5
プ ラ ス チ ッ ク 製 品	36.3	104.7	104.5	0.2	0.0	-0.9	-1.0	0.2
石 油 ・ 石 炭 製 品	70.0	139.5	r 131.3	6.2	0.8	17.0	r 11.3	13.2
窯 業 ・ 土 石 製 品	24.1	108.9	r 108.7	0.2	r -0.2	0.4	r 0.2	0.2
鉄 鋼	65.1	123.9	r 123.2	0.6	0.5	11.1	r 11.8	1.8
非 鉄 金 属	27.6	142.8	143.3	-0.3	1.5	8.5	10.5	3.3
金 属 製 品	35.0	105.3	r 105.0	0.3	r -0.3	0.7	r 0.2	-0.1
一 般 機 器	106.6	98.8	r 98.7	0.1	r -0.2	-0.1	-0.4	0.1
電 気 機 器	49.1	86.9	r 87.1	-0.2	-0.1	-4.1	r -4.0	-1.0
情 報 通 信 機 器	37.8	58.9	r 59.2	-0.5	r -1.5	-9.8	r -9.8	-2.8
電 子 部 品 ・ デ バ イ ス	31.0	73.5	73.6	-0.1	-0.4	-6.0	-6.0	-1.5
輸 送 用 機 器	124.9	102.2	r 102.2	0.0	0.1	-0.5	r -0.7	0.1
精 密 機 器	10.8	97.1	97.0	0.1	-0.2	-0.4	r -0.4	0.2
そ の 他 工 業 製 品	56.7	99.9	99.9	0.0	0.1	-0.5	r -1.4	1.0
農 林 水 産 物	23.5	97.1	97.1	0.0	2.8	1.5	0.6	-0.3
鉱 産 物	3.1	115.1	r 115.1	0.0	0.0	1.3	r 1.9	-0.1
電 力 ・ 都 市 ガ ス ・ 水 道	49.6	103.7	103.5	0.2	-0.6	0.7	1.3	-1.0
ス ク ラ ッ プ 類	9.6	175.0	177.8	-1.6	r 3.7	8.7	r 23.8	8.8
＜参考＞								
電 気 ・ 電 子 機 器	117.9	73.5	r 73.7	-0.3	r -0.7	-6.4	r -6.4	-1.7

(注) 1. r:訂正値

2. 「電気・電子機器」は、「電気機器」、「情報通信機器」、「電子部品・デバイス」を統合した参考系列。
3. 「夏季電力料金調整後」は、7月から9月の夏季電力割増料金を調整したベースの指数。
4. ウェイト算定年次は2008年。

付. 2010 年度中の企業物価指数の動向

国内企業物価指数 (2010年度平均 速報)

指数は2005年平均=100、()内は2009年度の前年度比

	ウエイト	指 数	前 年 度 比 %
総 平 均	1,000.0	103.3	0.7 (-5.2)
夏 季 電 力 料 金 調 整 後	1,000.0	103.2	0.7 (-5.3)
工 業 製 品	918.8	103.1	0.6 (-4.9)
加 工 食 品	114.5	107.8	0.9 (-0.7)
織 維 製 品	13.1	108.0	2.1 (-1.8)
製 材 ・ 木 製 品	10.2	107.0	2.9 (-3.3)
パ ル プ ・ 紙 ・ 同 製 品	28.5	110.3	-1.8 (-0.5)
化 学 製 品	85.2	102.0	0.2 (-6.9)
プ ラ ス チ ッ ク 製 品	38.7	106.1	-0.7 (-2.9)
石 油 ・ 石 炭 製 品	53.8	121.8	13.0 (-23.2)
窯 業 ・ 土 石 製 品	25.9	111.0	0.3 (2.9)
鉄 鋼	52.6	121.0	5.0 (-15.5)
非 鉄 金 属	22.5	128.3	11.4 (-11.7)
金 属 製 品	37.6	106.0	-0.7 (-2.8)
一 般 機 器	108.4	99.5	-0.6 (-1.4)
電 気 機 器	53.3	89.9	-3.5 (-3.8)
情 報 通 信 機 器	41.4	67.7	-6.5 (-6.9)
電 子 部 品 ・ デ バ イ ス	34.3	78.5	-4.7 (-4.7)
輸 送 用 機 器	124.8	102.4	-1.7 (1.5)
精 密 機 器	10.6	98.5	-0.6 (0.1)
そ の 他 工 業 製 品	63.4	100.7	-1.9 (-1.9)
農 林 水 産 物	25.9	96.0	-0.2 (-2.0)
鉱 産 物	3.9	116.1	2.9 (1.2)
電 力 ・ 都 市 ガ ス ・ 水 道	46.5	105.3	0.9 (-9.5)
ス ク ラ ッ プ 類	4.9	146.1	25.5 (-30.9)
＜参考指数＞			
電 気 ・ 電 子 機 器	129.0	79.7	-4.8 (-4.9)

- (注) 1. 「電気・電子機器」は、「電気機器」、「情報通信機器」、「電子部品・デバイス」を統合した参考系列。
2. 「夏季電力料金調整後」は、7月から9月の夏季電力割増料金を調整したベースの指数。

輸 出 物 価 指 数 (2010年度平均 速報)

指数は2005年平均=100、()内は2009年度の前年度比

	ウエイト	円 ベ ー ス		契 約 通 貨 ベ ー ス	
		指 数	前 年 度 比 %	指 数	前 年 度 比 %
総 平 均	1,000.0	85.9	-3.2 (-7.7)	101.6	3.0 (-2.4)
織 維 品	14.7	95.2	0.2 (-5.2)	118.3	7.8 (1.4)
化 学 製 品	87.2	96.1	3.9 (-11.6)	117.1	11.2 (-5.1)
金 属 ・ 同 製 品	88.5	112.8	9.9 (-22.9)	140.2	17.9 (-17.1)
一 般 機 器	195.4	92.7	-4.7 (-1.3)	106.3	0.7 (3.3)
電 気 ・ 電 子 機 器	294.4	66.2	-7.9 (-8.9)	76.7	-2.8 (-4.5)
輸 送 用 機 器	223.7	87.9	-5.5 (-2.1)	104.2	1.0 (4.0)
精 密 機 器	18.5	85.3	-5.0 (-3.3)	99.8	0.1 (2.2)
そ の 他 産 品 ・ 製 品	77.6	94.3	-3.0 (-8.5)	112.7	3.3 (-3.4)

輸 入 物 価 指 数 (2010年度平均 速報)

指数は2005年平均=100、()内は2009年度の前年度比

	ウエイト	円 ベ ー ス		契 約 通 貨 ベ ー ス	
		指 数	前 年 度 比 %	指 数	前 年 度 比 %
総 平 均	1,000.0	108.3	6.7 (-19.1)	132.3	14.3 (-13.3)
食 料 品 ・ 飼 料	82.3	111.4	3.6 (-15.0)	136.9	11.8 (-8.7)
織 維 品	60.5	103.7	3.6 (-2.8)	117.2	9.0 (0.8)
金 属 ・ 同 製 品	94.8	148.9	31.0 (-24.7)	188.2	41.6 (-18.3)
木 材 ・ 同 製 品	23.2	105.5	5.0 (-13.3)	131.2	13.6 (-7.0)
石油・石炭・天然ガス	275.5	132.0	13.9 (-31.3)	168.6	22.4 (-24.3)
化 学 製 品	69.0	101.9	-0.2 (-12.8)	117.5	4.9 (-8.7)
一 般 機 器	51.8	99.9	-5.7 (-5.0)	119.2	0.3 (1.0)
電 気 ・ 電 子 機 器	205.4	70.3	-6.8 (-9.6)	80.9	-2.4 (-5.1)
輸 送 用 機 器	38.6	92.4	-2.0 (-3.6)	105.4	3.6 (0.6)
精 密 機 器	21.9	90.4	-4.6 (-5.0)	102.7	0.4 (0.4)
そ の 他 産 品 ・ 製 品	77.0	100.0	-0.9 (-6.7)	121.5	6.2 (-0.6)

〔参考〕 需要段階別・用途別指数 (2010年度平均 速報)

指数は2005年平均＝100

		ウエイト	指 数	前 年 度 比	2009年度の前年度比
国 内 需 要 財		1,000.000	104.2	% 1.8	% -8.1
	国 内 品	813.030	103.3	0.7	-5.2
	輸 入 品	186.970	108.3	6.7	-19.1
素 原 材 料		78.589	131.9	15.1	-25.7
	国 内 品	21.900	110.2	5.2	-7.7
	輸 入 品	56.689	140.4	18.6	-30.4
中 間 財		517.130	107.0	1.7	-8.1
	国 内 品	448.624	107.8	1.5	-7.2
	輸 入 品	68.506	101.6	3.0	-13.8
最 終 財		404.281	95.3	-1.0	-2.9
	国 内 品	342.506	97.0	-0.6	-2.0
	輸 入 品	61.775	86.1	-3.5	-7.7
資 本 財		131.235	94.2	-1.5	-2.0
	国 内 品	115.697	97.3	-0.8	-1.2
	輸 入 品	15.538	71.4	-6.9	-9.6
消 費 財		273.046	95.8	-0.9	-3.2
	国 内 品	226.809	96.8	-0.5	-2.5
	輸 入 品	46.237	91.0	-2.5	-7.3
耐久消費財		82.800	83.5	-4.2	-3.5
	国 内 品	68.853	84.7	-3.9	-2.7
	輸 入 品	13.947	77.1	-6.9	-7.9
非耐久消費財		190.246	101.2	0.4	-3.2
	国 内 品	157.956	102.0	0.6	-2.4
	輸 入 品	32.290	97.0	-0.9	-7.0

(注) 本指数は、企業物価指数を需要段階別・用途別に分類し、組替えることにより作成したもの。
 具体的には、国内企業物価指数および輸入物価指数（円ベース）の採用品目を国内需要財（国内品および輸入品）とし、生産活動のために使用、消費されるものを「素原材料」（未加工のもの）と「中間財」（加工過程を経たもの）に、最終需要にあてられるものを「最終財」に分類し、さらにその内訳として、用途別の分類項目を設定している。このほか、輸出物価指数（円ベース）の採用品目を輸出品とし、用途別の分類項目を設定しているが、本表では掲載を省略している。

〔参考〕 連鎖方式による国内企業物価指数（2010年度平均 速報）

指数は2005年平均＝100、（ ）内は2009年度の前年度比

	ウエイト	指 数	前 年 度 比 %
総 平 均	1,000.0	103.4	0.9 (-4.6)
夏季電力料金調整後	1,000.0	103.4	0.8 (-4.5)
工 業 製 品	914.2	102.8	0.6 (-4.4)
加工食品	107.5	107.3	0.9 (-0.8)
繊維製品	11.1	107.5	1.9 (-1.8)
製材・木製品	8.7	107.6	3.3 (-3.4)
パルプ・紙・同製品	27.4	109.7	-1.9 (-0.6)
化学製品	84.5	104.1	0.6 (-4.5)
プラスチック製品	36.3	105.2	-0.8 (-2.7)
石油・石炭製品	70.0	124.6	12.8 (-21.1)
窯業・土石製品	24.1	108.7	-0.4 (2.2)
鉄 鋼	65.1	120.7	5.5 (-15.4)
非鉄金属	27.6	135.2	11.7 (-6.7)
金属製品	35.0	105.6	-0.8 (-2.8)
一般機器	106.6	98.8	-0.7 (-1.5)
電気機器	49.1	88.3	-4.2 (-4.2)
情報通信機器	37.8	61.6	-9.1 (-9.8)
電子部品・デバイス	31.0	75.6	-5.5 (-5.0)
輸送用機器	124.9	101.9	-1.9 (1.4)
精密機器	10.8	97.2	-0.7 (-0.2)
その他工業製品	56.7	99.5	-2.2 (-2.4)
農 林 水 産 物	23.5	96.1	0.1 (-2.2)
鉱 産 物	3.1	115.0	2.9 (1.2)
電力・都市ガス・水道	49.6	105.8	1.3 (-10.0)
スクラップ類	9.6	157.4	26.0 (-25.3)
＜参考指数＞			
電気・電子機器	117.9	75.6	-6.2 (-6.2)

- (注) 1. 「電気・電子機器」は、「電気機器」、「情報通信機器」、「電子部品・デバイス」を統合した参考系列。
2. 「夏季電力料金調整後」は、7月から9月の夏季電力割増料金を調整したベースの指数。
3. ウエイト算定年次は2008年。

(特別掲載) 年度指数 (総平均) の長期時系列

(2005年平均=100、%)

	国内企業 物価指数		輸出物価指数 (円ベース)		輸出物価指数 (契約通貨ベース)		輸入物価指数 (円ベース)		輸入物価指数 (契約通貨ベース)	
	指数	騰落率	指数	騰落率	指数	騰落率	指数	騰落率	指数	騰落率
1981年度	117.9	0.2	172.0	4.5	108.0	2.9	180.9	5.3	98.4	2.3
82年度	118.2	0.3	173.3	0.8	102.4	-5.2	190.9	5.5	95.3	-3.1
83年度	117.4	-0.8	164.7	-5.0	101.4	-1.0	173.3	-9.2	90.6	-4.9
84年度	117.6	0.2	167.9	1.9	102.6	1.3	171.8	-0.9	88.5	-2.3
85年度	115.6	-1.5	157.2	-6.1	101.2	-1.1	155.3	-8.7	84.9	-4.1
86年度	109.5	-5.2	136.2	-13.3	106.7	5.4	97.4	-37.3	69.1	-18.7
87年度	107.7	-1.7	130.0	-4.4	111.3	4.4	97.0	-0.3	77.9	12.8
88年度	107.1	-0.5	129.8	-0.3	118.1	6.3	93.6	-3.6	80.8	3.8
89年度	109.9	2.6	136.8	5.4	117.2	-0.9	103.5	10.7	83.4	3.2
90年度	111.3	1.5	135.3	-0.5	114.1	-2.2	108.9	5.8	87.6	5.7
91年度	111.8	0.4	128.8	-4.8	114.2	0.1	97.2	-10.7	82.4	-6.0
92年度	110.6	-1.0	124.0	-3.7	114.4	0.1	93.2	-4.2	83.0	0.8
93年度	108.6	-1.8	114.0	-8.1	117.7	2.9	81.6	-12.4	82.2	-1.0
94年度	107.2	-1.3	111.0	-2.7	120.6	2.5	80.4	-1.5	86.8	5.6
95年度	106.0	-0.8	111.4	0.5	123.2	2.4	80.3	-0.3	89.5	3.1
96年度	104.5	-1.5	115.5	3.6	115.2	-6.5	90.3	12.3	89.3	-0.3
97年度	105.5	1.0	117.2	1.5	111.2	-3.5	92.4	2.4	86.1	-3.6
98年度	103.2	-2.2	116.1	-0.9	107.0	-3.8	86.3	-6.6	78.1	-9.2
99年度	102.4	-0.8	105.3	-9.4	107.0	0.0	81.9	-5.1	82.2	5.3
2000年度	101.8	-0.1	102.5	-2.6	106.5	-0.5	85.6	5.6	87.2	6.9
01年度	99.4	-2.4	105.3	2.7	100.8	-5.4	86.4	1.0	80.1	-8.1
02年度	97.7	-1.6	102.0	-3.1	98.1	-2.7	85.8	-0.8	80.3	0.2
03年度	97.2	-0.5	98.5	-3.5	97.4	-0.7	84.2	-1.8	83.0	3.3
04年度	98.7	1.5	98.3	-0.2	99.8	2.4	89.8	6.6	91.6	10.4
05年度	100.5	2.1	100.8	3.0	99.2	-0.2	104.5	17.3	102.4	12.7
06年度	102.5	2.0	104.0	3.2	99.5	0.3	115.7	10.7	110.3	7.7
07年度	104.9	2.3	103.8	-0.2	99.7	0.2	124.9	8.0	121.1	9.8
08年度	108.2	3.1	96.1	-7.4	101.0	1.3	125.4	0.4	133.4	10.2
09年度	102.6	-5.2	88.7	-7.7	98.6	-2.4	101.5	-19.1	115.7	-13.3
10年度	103.3	0.7	85.9	-3.2	101.6	3.0	108.3	6.7	132.3	14.3

(注) 指数については、各基準から計算した年度指数を「2005年平均=100」になるよう水準調整し、示している。

騰落率については、各基準の公表値を正式な値として掲載している。

このため、接続指数の年度指数から算出した騰落率は、上記表掲載の騰落率とは異なる場合がある。

以 上