



本件の公表時刻は 8 時 5 0 分

2011年5月16日  
日本銀行調査統計局

## 企業物価指数 (2011年4月速報)

— 指数は2005年平均=100、前期(月)比、< >内3か月前比、( )内前年比、%

	国内企業物価		輸出物価		輸入物価		(参考)
		夏季電力料金 調整後	円 ベース	契約通貨 ベース	円 ベース	契約通貨 ベース	為替相場 円/ドル
2008 年	- < - > ( 4.5 )	- < - >	- ( -6.1 )	- ( 2.0 )	- ( 8.6 )	- ( 19.8 )	( -12.2 )
2009	- < - > ( -5.2 )	- < - >	- ( -10.5 )	- ( -3.3 )	- ( -25.3 )	- ( -19.0 )	( -9.6 )
2010	- < - > ( -0.2 )	- < - >	- ( -2.5 )	- ( 2.3 )	- ( 7.0 )	- ( 13.2 )	( -6.2 )
10年指数	102.8	102.8	86.4	100.5	106.3	127.2	87.81
2008 年度	- < - > ( 3.1 )	- < - >	- ( -7.4 )	- ( 1.3 )	- ( 0.4 )	- ( 10.2 )	( -12.0 )
2009	- < - > ( -5.2 )	- < - >	- ( -7.7 )	- ( -2.4 )	- ( -19.1 )	- ( -13.3 )	( -7.6 )
2010	- < - > ( 0.7 )	- < - >	- ( -3.2 )	- ( 3.0 )	- ( 6.7 )	- ( 14.3 )	( -7.7 )
10年度指数	103.3	103.2	85.9	101.6	108.3	132.3	85.72
2009年 Q4	-0.8 < - > ( -5.2 )	-0.5 < - >	-2.2 ( -3.8 )	0.2 ( -0.7 )	0.2 ( -10.7 )	3.5 ( -5.7 )	-4.2
2010年 Q1	0.4 < - > ( -1.6 )	0.4 < - >	0.9 ( 0.6 )	1.0 ( 1.6 )	3.6 ( 9.3 )	3.0 ( 12.1 )	1.1
Q2	0.5 < - > ( 0.2 )	0.5 < - >	1.0 ( -1.8 )	1.0 ( 2.6 )	5.0 ( 12.2 )	4.4 ( 18.1 )	1.4
Q3	-0.3 < - > ( -0.2 )	-0.5 < - >	-4.8 ( -5.2 )	-0.5 ( 1.7 )	-5.2 ( 3.4 )	-0.1 ( 11.3 )	-6.6
Q4	0.4 < - > ( 1.0 )	0.6 < - >	-0.4 ( -3.3 )	1.8 ( 3.4 )	0.6 ( 3.7 )	3.6 ( 11.4 )	-3.8
2011年 Q1	1.1 < - > ( 1.7 )	1.1 < - >	r 1.8 ( r -2.5 )	2.3 ( 4.6 )	r 7.4 ( r 7.6 )	8.0 ( r 16.8 )	-0.4
Q1指数	104.2	104.2	r 85.8	104.1	r 113.0	r 142.5	82.34
2010年 3月	0.2 < 0.4 > ( -1.3 )	0.2 < 0.4 >	0.5 ( -2.2 )	0.5 ( 2.4 )	0.0 ( 6.0 )	-0.2 ( 12.5 )	0.2
4月	0.4 < 0.6 > ( -0.2 )	0.4 < 0.6 >	3.0 ( -0.7 )	0.8 ( 2.9 )	6.0 ( 12.3 )	3.6 ( 17.8 )	3.2
5月	0.2 < 0.8 > ( 0.4 )	0.2 < 0.8 >	-2.2 ( -1.2 )	-0.1 ( 2.9 )	0.2 ( 15.3 )	2.1 ( 20.9 )	-1.8
6月	-0.4 < 0.2 > ( 0.4 )	-0.4 < 0.2 >	-1.2 ( -3.4 )	-0.5 ( 1.9 )	-2.5 ( 9.2 )	-1.9 ( 15.6 )	-0.8
7月	-0.1 < -0.3 > ( -0.2 )	-0.3 < -0.5 >	-2.3 ( -4.0 )	-0.3 ( 2.0 )	-2.3 ( 5.0 )	0.2 ( 11.9 )	-3.5
8月	0.1 < -0.4 > ( 0.0 )	0.0 < -0.7 >	-1.5 ( -6.7 )	0.1 ( 1.3 )	-2.0 ( 2.0 )	-0.1 ( 11.3 )	-2.6
9月	-0.1 < -0.1 > ( -0.2 )	0.0 < -0.3 >	-0.2 ( -4.8 )	0.4 ( 1.7 )	-0.1 ( 3.1 )	0.9 ( 10.6 )	-1.2
10月	0.3 < 0.3 > ( 0.9 )	0.5 < 0.5 >	-0.7 ( -4.6 )	0.8 ( 2.8 )	-1.4 ( 2.4 )	0.7 ( 11.3 )	-3.0
11月	0.0 < 0.2 > ( 0.9 )	0.0 < 0.5 >	1.1 ( -3.2 )	0.8 ( 3.2 )	2.8 ( 4.5 )	2.4 ( 11.9 )	0.7
12月	0.4 < 0.7 > ( 1.2 )	0.4 < 0.9 >	1.1 ( -2.1 )	0.6 ( 4.0 )	2.9 ( 4.3 )	2.2 ( 11.1 )	1.1
2011年 1月	0.5 < 0.9 > ( 1.5 )	0.5 < 0.9 >	0.1 ( -3.5 )	0.8 ( 4.1 )	2.6 ( 5.3 )	3.5 ( 14.6 )	-0.9
2月	0.2 < 1.1 > ( 1.7 )	0.2 < 1.1 >	1.1 ( -1.6 )	1.0 ( 4.9 )	1.8 ( 7.8 )	1.9 ( 16.4 )	-0.1
3月 確 報	0.6 < 1.3 > ( 2.0 )	0.6 < 1.3 >	r -0.2 ( r -2.3 )	0.3 ( 4.7 )	r 1.7 ( r 9.6 )	r 2.4 ( r 19.4 )	-0.9
4月 速 報	0.9 < 1.6 > ( 2.5 )	0.9 < 1.6 >	2.2 ( -3.0 )	0.5 ( 4.4 )	5.5 ( 9.1 )	3.9 ( 19.8 )	2.0 ( -10.7 )
4月指数	105.6	105.6	87.9	105.1	121.2	151.4	83.44

(注) 1. Q1は1～3月、Q2は4～6月、Q3は7～9月、Q4は10～12月平均を示す。為替は符号がマイナスの場合、円高を示す。

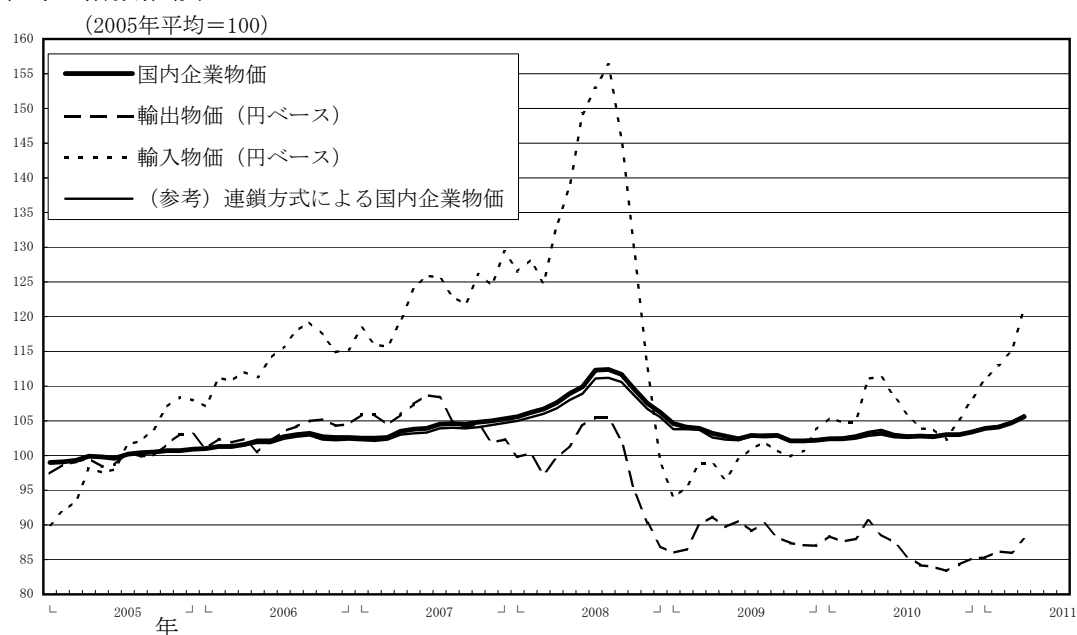
2. r:訂正值

次回の企業物価指数 (2011年5月速報、2011年4月確報) の公表日は、6月10日 (金)。

(概 況：前月比変化に寄与した主な類別・品目)

国内企業物価 前月比 0.9 %		
類 別	寄与度	寄与した主な品目
石油・石炭製品	0.44 %p	C重油、ナフサ、ガソリン、A重油、軽油
化学製品	0.13 %p	エチレン、プロピレン、硝酸銀、ブタン・ブチレン
非鉄金属	0.06 %p	銀地金、アルミニウム合金・同二次合金地金、金地金
電力・都市ガス・水道	0.05 %p	大口都市ガス、特別高压電力、業務用高压電力
金属製品	0.05 %p	アルミニウムサッシ、架線金物、金属製管継手、金網
農林水産物	0.04 %p	鶏卵、玄米
鉄鋼	0.04 %p	ステンレス鋼板、普通鋼鋼管、熱延広幅帯鋼
製材・木製品	0.02 %p	普通合板
輸出物価（契約通貨ベース） 前月比 0.5 %		
類 別	寄与度	寄与した主な品目
金属・同製品	0.34 %p	冷延広幅帯鋼、金地金、溶融亜鉛めっき鋼板、鉄くず
化学製品	0.27 %p	塩化ビニルモノマー、合成ゴム、パラキシレン、塩化ビニル樹脂
その他産品・製品	0.06 %p	自動車タイヤ、C重油
電気・電子機器	0.05 %p	集積回路、シリコンウエハ
一般機器	0.04 %p	自動車用内燃機関・同部品、ころ軸受
輸送用機器	-0.27 %p	普通乗用車、二輪自動車、小型乗用車
輸出物価（円ベース） 前月比 2.2 %		
輸入物価（契約通貨ベース） 前月比 3.9 %		
類 別	寄与度	寄与した主な品目
石油・石炭・天然ガス	2.74 %p	原油、原料炭、液化天然ガス、ナフサ
金属・同製品	0.78 %p	鉄鉱石、銀地金、アルミニウム地金
食料品・飼料	0.16 %p	とうもろこし、小麦、調製うなぎ、粗糖
化学製品	0.15 %p	汎用プラスチック、カーボンブラック、合成ゴム
木材・同製品	0.05 %p	合板、南洋材丸太
繊維品	-0.02 %p	綿糸、ポリエステル紡績糸織物
輸入物価（円ベース） 前月比 5.5 %		

(総平均の指数推移)



国内企業物価指数 (2011年4月速報)

指数は2005年平均＝100

	ウェイト	指数 (速報)		前月比 (速報)		前年同月比 (速報)		3か月前比 (速報)
		3月 (確報)	3月 (確報)	%	%	%	%	
総平均	1,000.0	105.6	104.7	0.9	0.6	2.5	2.0	1.6
夏季電力料金調整後	1,000.0	105.6	104.7	0.9	0.6	2.5	2.0	1.6
工業製品	918.8	105.5	r 104.6	0.9	r 0.6	2.6	r 2.0	1.5
加工食品	114.5	110.1	r 110.0	0.1	r 0.3	3.7	r 3.8	0.5
繊維製品	13.1	111.6	r 110.8	0.7	r 1.1	4.8	r 4.5	2.5
製材・木製品	10.2	110.8	r 108.6	2.0	r 0.7	5.1	r 3.9	3.3
パルプ・紙・同製品	28.5	110.0	109.9	0.1	0.1	-0.9	-1.3	0.1
化学製品	85.2	105.4	103.8	1.5	0.7	2.6	0.1	2.7
プラスチック製品	38.7	105.5	r 105.1	0.4	r -0.3	-1.0	r -1.1	0.1
石油・石炭製品	53.8	144.6	r 136.1	6.2	r 5.7	18.7	r 17.0	13.3
窯業・土石製品	25.9	111.2	111.2	0.0	0.2	0.3	0.5	0.0
鉄鋼	52.6	124.7	r 124.0	0.6	r 0.4	8.3	r 10.9	1.4
非鉄金属	22.5	139.2	136.5	2.0	-0.4	7.0	9.8	3.3
金属製品	37.6	107.3	r 105.9	1.3	r 0.4	1.8	r 0.8	1.5
一般機器	108.4	99.6	r 99.5	0.1	r 0.0	0.3	r 0.1	-0.1
電気機器	53.3	88.9	88.7	0.2	-0.2	-2.2	-3.5	-0.2
情報通信機器	41.4	65.7	r 65.7	0.0	r -0.5	-4.8	r -6.0	-1.6
電子部品・デバイス	34.3	77.5	r 77.2	0.4	r 0.3	-3.4	r -4.3	0.3
輸送用機器	124.8	102.7	102.6	0.1	0.1	0.4	-0.5	0.2
精密機器	10.6	98.1	98.4	-0.3	0.1	-0.7	-0.4	-0.4
その他工業製品	63.4	101.2	101.2	0.0	0.2	0.2	-0.3	0.2
農林水産物	25.9	98.5	96.7	1.9	0.1	2.2	0.9	4.8
鉱産物	3.9	118.4	r 116.7	1.5	r 0.3	2.3	r 1.9	1.8
電力・都市ガス・水道	46.5	104.5	103.3	1.2	0.1	2.1	0.5	0.8
スクラップ類	4.9	163.7	162.1	1.0	-1.5	0.9	9.2	3.0
<参考>								
電気・電子機器	129.0	78.4	78.3	0.1	-0.1	-3.2	-4.4	-0.5

(注) 1. r:訂正値

2. 「電気・電子機器」は、「電気機器」、「情報通信機器」、「電子部品・デバイス」を統合した参考系列。

3. 「夏季電力料金調整後」は、7月から9月の夏季電力割増料金を調整したベースの指数。

## 輸 出 物 価 指 数 (2011年4月速報)

指数は2005年平均＝100

	ウエイト	指 数 (速報)		前月比 (速報)			前年同月比 (速報)			3か月前比 (速報)	
				円 ベース	3 月 (確報)	契約通貨 ベース	円 ベース	3 月 (確報)	契約通貨 ベース	円 ベース	契約通貨 ベース
総 平 均	1,000.0	87.9	r 86.0	% 2.2	% r -0.2	% 0.5	% -3.0	% r -2.3	% 4.4	% 3.0	% 1.7
織 維 品	14.7	102.9	99.2	3.7	2.5	1.8	3.2	3.8	13.8	6.9	5.7
化 学 製 品	87.2	107.4	103.2	4.1	1.0	2.5	7.3	7.3	18.1	8.8	8.3
金 属 ・ 同 製 品	88.5	121.5	r 116.4	4.4	r 0.4	2.7	2.0	r 4.5	12.5	6.4	5.7
一 般 機 器	195.4	93.6	r 92.1	1.6	r -0.2	0.2	-3.1	r -3.4	2.2	1.6	0.1
電 気 ・ 電 子 機 器	294.4	64.5	r 63.4	1.7	r -1.6	0.1	-9.2	r -9.0	-3.3	0.9	-0.3
輸 送 用 機 器	223.7	88.7	r 87.9	0.9	r -0.3	-1.2	-4.2	r -2.0	2.6	1.3	-0.6
精 密 機 器	18.5	85.0	83.8	1.4	-0.2	0.2	-5.2	-4.8	0.3	1.3	0.2
そ の 他 産 品 ・ 製 品	77.6	97.4	r 95.1	2.4	r 0.3	0.8	-2.2	r -1.7	6.6	3.9	3.0

(注) r : 訂正値

## 輸 入 物 価 指 数 (2011年4月速報)

指数は2005年平均＝100

	ウエイト	指 数 (速報)		前月比 (速報)			前年同月比 (速報)			3か月前比 (速報)	
				円 ベース	3 月 (確報)	契約通貨 ベース	円 ベース	3 月 (確報)	契約通貨 ベース	円 ベース	契約通貨 ベース
総 平 均	1,000.0	121.2	r 114.9	% 5.5	% r 1.7	% 3.9	% 9.1	% r 9.6	% 19.8	% 9.2	% 8.5
食 料 品 ・ 飼 料	82.3	125.1	r 120.6	3.7	r 0.5	1.9	12.7	r 11.2	23.3	6.0	4.6
織 維 品	60.5	107.7	106.9	0.7	-0.2	-0.5	4.5	6.4	12.2	0.9	0.3
金 属 ・ 同 製 品	94.8	168.3	r 156.3	7.7	r -0.9	5.9	10.3	25.6	22.5	8.7	7.9
木 材 ・ 同 製 品	23.2	116.8	r 111.5	4.8	r 4.8	2.2	7.5	r 8.0	18.0	12.2	9.8
石油・石炭・天然ガス	275.5	164.5	r 150.7	9.2	r 4.8	7.2	23.7	r 21.1	37.4	18.5	17.5
化 学 製 品	69.0	108.4	r 104.5	3.7	r 0.9	2.6	2.1	r -0.1	8.6	4.8	4.1
一 般 機 器	51.8	100.9	98.7	2.2	0.1	0.5	-4.5	-4.5	2.1	2.3	0.8
電 気 ・ 電 子 機 器	205.4	68.8	r 68.0	1.2	r -0.3	0.1	-8.4	r -8.5	-2.1	0.6	0.1
輸 送 用 機 器	38.6	94.8	92.8	2.2	0.2	0.3	0.2	-0.4	4.9	3.0	0.7
精 密 機 器	21.9	91.9	90.1	2.0	0.1	-0.1	-3.1	-2.9	0.9	2.3	-0.1
そ の 他 産 品 ・ 製 品	77.0	102.6	100.6	2.0	-0.6	0.3	-2.4	-1.2	6.5	2.7	1.7

(注) r : 訂正値

〔参考〕 需要段階別・用途別指数（2011年4月速報）

指数は2005年平均＝100

		指 数		前月比		前年同月比		3か月前比
		(速報)	3 月 (確報)	(速報)	3 月 (確報)	(速報)	3 月 (確報)	(速報)
		ウエイト						
国内需要財		1,000.000	108.5	106.6	%	%	%	%
	国内品	813.030	105.6	104.7	1.8	0.8	3.8	3.5
	輸入品	186.970	121.2	r 114.9	0.9	0.6	2.5	2.0
素原材料		78.589	157.5	r 146.2	5.5	r 1.7	9.1	r 9.6
	国内品	21.900	114.2	112.9	7.7	r 3.1	19.2	r 20.8
	輸入品	56.689	174.3	r 159.1	1.2	-0.4	0.7	2.0
中間財		517.130	110.5	r 108.8	9.6	r 4.1	25.1	r 27.3
	国内品	448.624	111.1	109.6	1.6	0.6	3.1	r 2.8
	輸入品	68.506	107.2	r 104.1	1.4	0.6	3.6	3.1
最終財		404.281	96.5	96.0	0.5	0.3	0.8	0.1
	国内品	342.506	98.0	97.7	0.3	0.3	1.3	0.5
	輸入品	61.775	88.0	86.3	2.0	-0.1	-1.9	-2.6
資本財		131.235	93.9	93.8	0.1	-0.1	-0.9	-1.3
	国内品	115.697	97.1	97.1	0.0	0.0	-0.2	-0.5
	輸入品	15.538	70.3	69.3	1.4	-0.6	-7.3	-7.6
消費財		273.046	97.7	97.0	0.7	0.4	1.7	0.7
	国内品	226.809	98.4	r 98.0	0.4	r 0.5	2.1	r 1.0
	輸入品	46.237	94.0	92.0	2.2	0.0	-0.4	-1.3
耐久消費財		82.800	82.5	82.3	0.2	-0.1	-2.8	-3.7
	国内品	68.853	83.4	83.4	0.0	-0.1	-2.7	-3.6
	輸入品	13.947	78.2	r 76.6	2.1	r -0.1	-3.1	r -4.7
非耐久消費財		190.246	104.2	r 103.5	0.7	r 0.7	3.2	r 2.5
	国内品	157.956	105.0	104.4	0.6	0.8	3.9	2.9
	輸入品	32.290	100.8	r 98.7	2.1	r 0.1	0.5	r 0.0

(注) 1. r : 訂正值

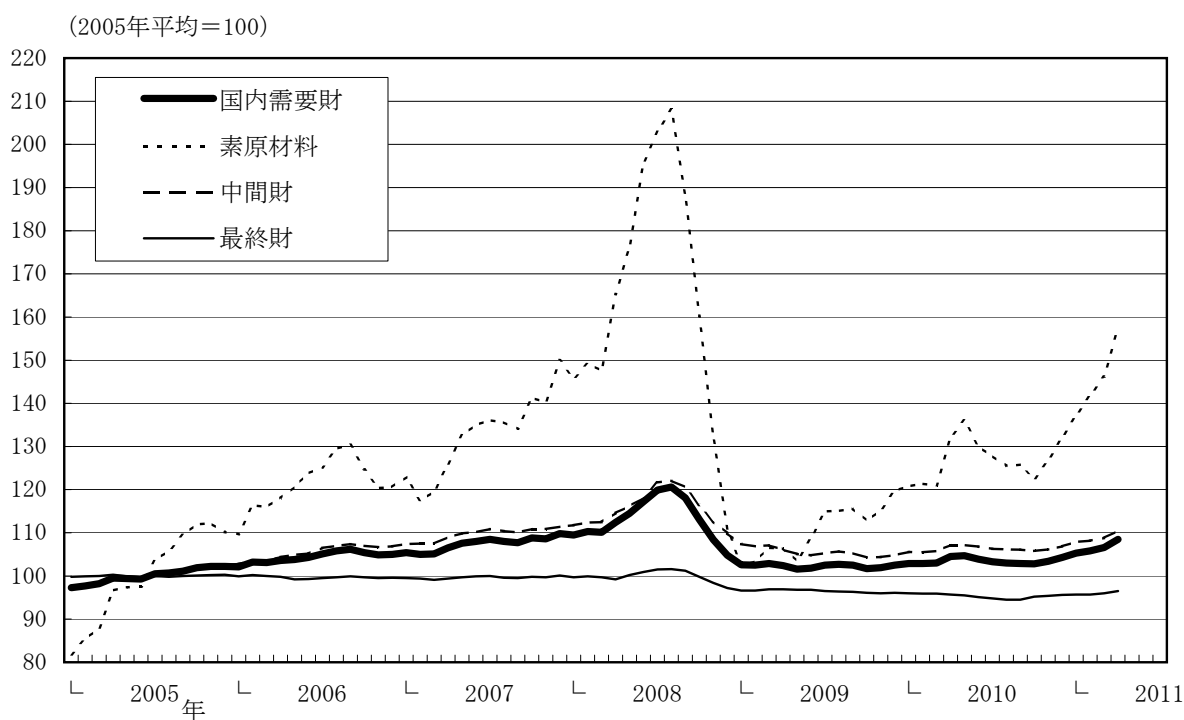
2. 本指数は、企業物価指数を需要段階別・用途別に分類し、組替えることにより作成したもの。  
 具体的には、国内企業物価指数および輸入物価指数（円ベース）の採用品目を国内需要財（国内品および輸入品）とし、生産活動のために使用、消費されるものを「素原材料」（未加工のもの）と「中間財」（加工過程を経たもの）に、最終需要にあてられるものを「最終財」に分類し、さらにその内訳として、用途別の分類項目を設定している。このほか、輸出物価指数（円ベース）の採用品目を輸出品とし、用途別の分類項目を設定しているが、本表では掲載を省略している。

(概況：前月比変化に寄与した主な品目)

国内需要財 (円ベース)		前月比	1.8 %
需要段階別分類	前月比	寄与した主な品目	
素原材料 ＜ウエイト 78.589＞	7.7 %	△ 原油(I)、鉄鉱石(I)、原料炭(I)、液化天然ガス(I)	
		▼ 一般炭(I)	
中間財 ＜同 517.130＞	1.6 %	△ C重油、ナフサ、A重油、ナフサ(I)	
		▼ 綿糸(I)	
最終財＜同 404.281＞		0.5 %	
資本財 ＜同 131.235＞	0.1 %	△ 娯楽機器	
		▼ 看板・標識機	
耐久消費財 ＜同 82.800＞	0.2 %	△ 普通乗用車(I)、カラーテレビ(I)	
		▼ ガス湯沸器	
非耐久消費財 ＜同 190.246＞	0.7 %	△ ガソリン、鶏卵、灯油、調製うなぎ(I)、かつお節	
		▼ 菓子パン	

- (注) 1. (I):輸入品を示す。(I)を付していない品目は国内品。  
2. △、▼はそれぞれ前月比上昇、下落を示す。

(国内需要財の指数推移)



〔参考〕 連鎖方式による国内企業物価指数（2011年4月速報）

指数は2005年平均＝100

	ウェイト	指数 (速報)		前月比 (速報)		前年同月比 (速報)		3か月前比 (速報)
			3 月 (確報)		3 月 (確報)		3 月 (確報)	
総 平 均	1,000.0	105.8	104.8	% 1.0	% 0.6	% 2.3	% 1.8	% 1.7
夏 季 電 力 料 金 調 整 後	1,000.0	105.8	r 104.8	1.0	r 0.5	2.3	r 1.7	1.6
工 業 製 品	914.2	105.1	r 104.2	0.9	r 0.6	2.3	r 1.9	1.5
加 工 食 品	107.5	109.6	r 109.5	0.1	r 0.3	3.6	r 3.7	0.5
織 維 製 品	11.1	110.8	r 110.0	0.7	r 1.0	4.3	r 4.1	2.3
製 材 ・ 木 製 品	8.7	111.3	r 109.2	1.9	r 0.7	5.2	r 4.2	3.2
パ ル プ ・ 紙 ・ 同 製 品	27.4	109.4	r 109.2	0.2	r 0.0	-0.9	r -1.4	0.1
化 学 製 品	84.5	107.7	106.0	1.6	0.6	2.8	0.1	2.8
プ ラ ス チ ッ ク 製 品	36.3	104.5	r 104.2	0.3	r -0.3	-1.2	r -1.3	0.0
石 油 ・ 石 炭 製 品	70.0	147.6	r 139.2	6.0	r 6.0	18.5	r 16.8	13.4
窯 業 ・ 土 石 製 品	24.1	108.9	108.9	0.0	0.2	0.2	0.4	0.0
鉄 鋼	65.1	124.5	r 123.7	0.6	r 0.4	8.2	r 10.9	1.5
非 鉄 金 属	27.6	145.0	142.8	1.5	-0.3	5.6	8.5	2.7
金 属 製 品	35.0	106.7	r 105.4	1.2	r 0.4	1.6	r 0.8	1.3
一 般 機 器	106.6	98.8	r 98.6	0.2	r -0.1	0.2	r -0.3	-0.1
電 気 機 器	49.1	87.1	86.9	0.2	-0.2	-2.8	-4.1	-0.1
情 報 通 信 機 器	37.8	58.8	r 58.8	0.0	r -0.7	-8.0	r -10.0	-2.2
電 子 部 品 ・ デ バ イ ス	31.0	73.9	r 73.6	0.4	r 0.0	-4.9	r -5.9	0.0
輸 送 用 機 器	124.9	102.2	102.2	0.0	0.0	0.3	-0.5	0.1
精 密 機 器	10.8	96.9	97.1	-0.2	0.1	-0.6	-0.4	-0.3
そ の 他 工 業 製 品	56.7	100.0	r 100.0	0.0	r 0.1	0.3	r -0.4	0.2
農 林 水 産 物	23.5	98.8	97.1	1.8	0.0	2.6	1.5	4.6
鉱 産 物	3.1	116.7	r 115.4	1.1	r 0.3	1.7	r 1.6	1.4
電 力 ・ 都 市 ガ ス ・ 水 道	49.6	105.0	103.7	1.3	0.2	2.3	0.7	0.9
ス ク ラ ッ プ 類	9.6	176.7	175.0	1.0	-1.6	0.5	8.7	3.0
＜参考＞								
電 気 ・ 電 子 機 器	117.9	73.6	73.5	0.1	-0.3	-5.0	-6.4	-0.8

- (注) 1. r:訂正值  
2. 「電気・電子機器」は、「電気機器」、「情報通信機器」、「電子部品・デバイス」を統合した参考系列。  
3. 「夏季電力料金調整後」は、7月から9月の夏季電力割増料金を調整したベースの指数。  
4. ウェイト算定年次は2008年。

以 上