



本件の公表時刻は 8 時 5 0 分

2011年6月10日
日本銀行調査統計局

企業物価指数 (2011年5月速報)

— 指数は2005年平均=100、前期(月)比、< >内3か月前比、()内前年比、%

	国内企業物価		輸出物価		輸入物価		(参考)
		夏季電力料金 調整後	円 ベース	契約通貨 ベース	円 ベース	契約通貨 ベース	為替相場 円/ドル
2008 年	- < - > (4.5)	- < - >	- (-6.1)	- (2.0)	- (8.6)	- (19.8)	(-12.2)
2009	- < - > (-5.2)	- < - >	- (-10.5)	- (-3.3)	- (-25.3)	- (-19.0)	(-9.6)
2010	- < - > (-0.2)	- < - >	- (-2.5)	- (2.3)	- (7.0)	- (13.2)	(-6.2)
10年指数	102.8	102.8	86.4	100.5	106.3	127.2	87.81
2008 年度	- < - > (3.1)	- < - >	- (-7.4)	- (1.3)	- (0.4)	- (10.2)	(-12.0)
2009	- < - > (-5.2)	- < - >	- (-7.7)	- (-2.4)	- (-19.1)	- (-13.3)	(-7.6)
2010	- < - > (0.7)	- < - >	- (-3.2)	- (3.0)	- (6.7)	- (14.3)	(-7.7)
10年度指数	103.3	103.2	85.9	101.6	108.3	132.3	85.72
2009年 Q4	-0.8 < - > (-5.2)	-0.5 < - >	-2.2 (-3.8)	0.2 (-0.7)	0.2 (-10.7)	3.5 (-5.7)	-4.2
2010年 Q1	0.4 < - > (-1.6)	0.4 < - >	0.9 (0.6)	1.0 (1.6)	3.6 (9.3)	3.0 (12.1)	1.1
Q2	0.5 < - > (0.2)	0.5 < - >	1.0 (-1.8)	1.0 (2.6)	5.0 (12.2)	4.4 (18.1)	1.4
Q3	-0.3 < - > (-0.2)	-0.5 < - >	-4.8 (-5.2)	-0.5 (1.7)	-5.2 (3.4)	-0.1 (11.3)	-6.6
Q4	0.4 < - > (1.0)	0.6 < - >	-0.4 (-3.3)	1.8 (3.4) r	0.7 (r 3.8) r	3.7 (r 11.5)	-3.8
2011年 Q1	1.1 < - > (1.7)	1.1 < - >	1.8 (-2.5)	2.3 (4.6) r	7.3 (7.6) r	8.0 (16.8)	-0.4
Q1指数	104.2	104.2	85.8	104.1	113.0	142.5	82.34
2010年 4月	0.4 < 0.6 > (-0.2)	0.4 < 0.6 >	3.0 (-0.7)	0.8 (2.9)	6.0 (12.3) r	3.7 (r 17.9)	3.2
5月	0.2 < 0.8 > (0.4)	0.2 < 0.8 >	-2.2 (-1.2)	-0.1 (2.9)	0.2 (15.3)	2.1 (20.9)	-1.8
6月	-0.4 < 0.2 > (0.4)	-0.4 < 0.2 >	-1.2 (-3.4)	-0.5 (1.9)	-2.5 (9.2)	-1.9 (15.6)	-0.8
7月	-0.1 < -0.3 > (-0.2)	-0.3 < -0.5 >	-2.3 (-4.0)	-0.3 (2.0)	-2.3 (5.0)	0.2 (r 11.8)	-3.5
8月	0.1 < -0.4 > (0.0)	0.0 < -0.7 >	-1.5 (-6.7)	0.1 (1.3)	-2.0 (2.0) r	0.0 (11.3)	-2.6
9月	-0.1 < -0.1 > (-0.2)	0.0 < -0.3 >	-0.2 (-4.8)	0.4 (1.7)	-0.1 (3.1)	0.9 (10.6)	-1.2
10月	0.3 < 0.3 > (0.9)	0.5 < 0.5 >	-0.7 (-4.6)	0.8 (2.8)	-1.4 (2.4)	0.7 (11.3)	-3.0
11月	0.0 < 0.2 > (0.9)	0.0 < 0.5 >	1.1 (-3.2)	0.8 (3.2)	2.8 (4.5)	2.4 (11.9)	0.7
12月	0.4 < 0.7 > (1.2)	0.4 < 0.9 >	1.1 (-2.1)	0.6 (4.0)	2.9 (r 4.4) r	2.3 (r 11.2)	1.1
2011年 1月	0.5 < 0.9 > (1.5)	0.5 < 0.9 >	0.1 (-3.5)	0.8 (4.1) r	2.5 (5.3) r	3.4 (14.6)	-0.9
2月	0.2 < 1.1 > (1.7)	0.2 < 1.1 >	1.1 (-1.6)	1.0 (4.9)	1.8 (7.8)	1.9 (16.4)	-0.1
3月	0.6 < 1.3 > (2.0)	0.6 < 1.3 >	-0.2 (-2.3)	0.3 (4.7)	1.7 (9.6)	2.4 (19.4)	-0.9
4月 確 報	0.9 < 1.6 > (2.5)	0.9 < 1.6 >	2.2 (-3.0)	0.5 (4.4) r	5.8 (r 9.5) r	4.3 (r 20.1)	2.0
5月 速 報	-0.1 < 1.3 > (2.2)	-0.1 < 1.3 >	-2.2 (-2.9)	-0.2 (4.3)	0.2 (9.5)	2.6 (20.7)	-2.6 (-11.4)
5月指数	105.5	105.5	86.0	104.9	121.9	155.8	81.23

(注) 1. Q1は1～3月、Q2は4～6月、Q3は7～9月、Q4は10～12月平均を示す。為替は符号がマイナスの場合、円高を示す。

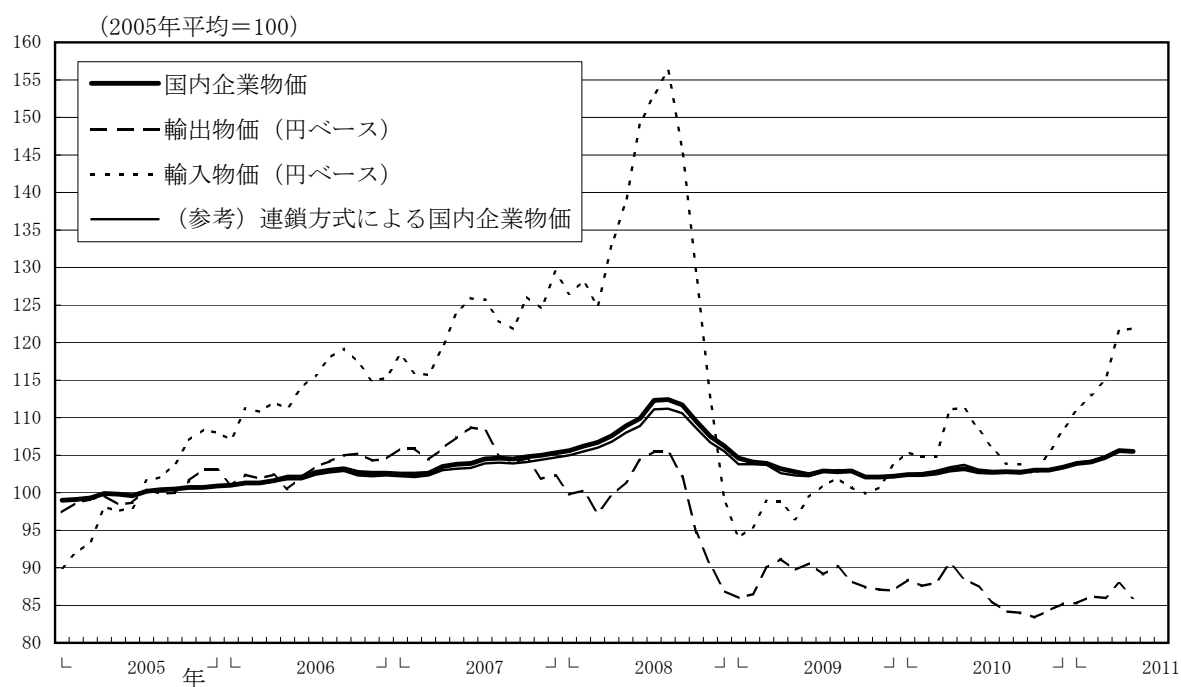
2. r:訂正值

次回の企業物価指数 (2011年6月速報、2011年5月確報) の公表日は、7月12日 (火)。

(概 況：前月比変化に寄与した主な類別・品目)

国内企業物価		前月比	-0.1 %
類 別	寄与度	寄与した主な品目	
非鉄金属	-0.10 %p	銅地金、銀地金、プラスチック被覆銅線	
農林水産物	-0.03 %p	鶏卵、鶏肉、牛肉	
スクラップ類	-0.03 %p	鉄くず	
情報通信機器	-0.03 %p	携帯電話機、印刷装置、パーソナルコンピュータ	
電気機器	-0.03 %p	監視制御装置、ルームエアコン	
石油・石炭製品	-0.03 %p	ガソリン、軽油、A重油	
電力・都市ガス・水道	0.05 %p	特別高圧電力、業務用高圧電力	
化学製品	0.03 %p	ポリプロピレン、低密度ポリエチレン	
プラスチック製品	0.03 %p	プラスチック硬質管、プラスチック継手	
輸出物価（契約通貨ベース）		前月比	-0.2 %
類 別	寄与度	寄与した主な品目	
金属・同製品	-0.17 %p	銅地金、鉄くず、熱延広幅帯鋼	
一般機器	-0.07 %p	自動車用内燃機関・同部品、複写機	
電気・電子機器	-0.03 %p	集積回路、ビデオカメラ・デジタルカメラ	
輸送用機器	0.08 %p	普通乗用車、小型乗用車	
輸出物価（円ベース）		前月比	-2.2 %
輸入物価（契約通貨ベース）		前月比	2.6 %
類 別	寄与度	寄与した主な品目	
石油・石炭・天然ガス	2.81 %p	原油、原料炭、液化天然ガス	
金属・同製品	-0.20 %p	銅鉱、ニッケル地金、銀地金	
輸入物価（円ベース）		前月比	0.2 %

(総平均の指数推移)



国内企業物価指数 (2011年5月速報)

指数は2005年平均＝100

	ウェイト	指数 (速報)		前月比 (速報)	4 月 (確報)	前年同月比 (速報)	4 月 (確報)	3か月前比 (速報)
総 平 均	1,000.0	105.5	105.6	% -0.1	% 0.9	% 2.2	% 2.5	% 1.3
夏季電力料金調整後	1,000.0	105.5	105.6	-0.1	0.9	2.2	2.5	1.3
工 業 製 品	918.8	105.4	105.5	-0.1	0.9	2.2	2.6	1.3
加工食品	114.5	110.1	r 110.0	0.1	r 0.0	3.8	r 3.6	0.4
繊維製品	13.1	111.3	111.6	-0.3	0.7	3.9	4.8	1.6
製材・木製品	10.2	111.6	r 110.9	0.6	r 2.1	5.0	r 5.2	3.5
パルプ・紙・同製品	28.5	110.2	r 110.1	0.1	r 0.2	-0.5	r -0.8	0.4
化学製品	85.2	105.8	r 105.5	0.3	r 1.6	2.9	r 2.7	2.6
プラスチック製品	38.7	106.4	r 105.7	0.7	r 0.6	-0.3	r -0.8	0.9
石油・石炭製品	53.8	143.9	r 144.4	-0.3	r 6.1	14.9	r 18.6	11.8
窯業・土石製品	25.9	111.0	r 111.1	-0.1	r -0.1	0.1	r 0.2	0.0
鉄 鋼	52.6	124.7	r 124.6	0.1	r 0.5	5.7	8.3	1.0
非鉄金属	22.5	134.6	139.2	-3.3	2.0	7.6	7.0	-1.8
金属製品	37.6	107.7	r 107.7	0.0	r 1.5	1.6	r 2.2	2.1
一般機器	108.4	99.0	r 99.1	-0.1	r -0.4	-0.5	r -0.2	-0.5
電気機器	53.3	88.3	r 88.8	-0.6	r 0.1	-2.8	r -2.3	-0.7
情報通信機器	41.4	64.7	r 65.5	-1.2	r -0.3	-5.8	r -5.1	-2.0
電子部品・デバイス	34.3	77.0	r 77.3	-0.4	r 0.1	-3.5	r -3.6	0.0
輸送用機器	124.8	102.6	102.7	-0.1	0.1	0.3	0.4	0.1
精密機器	10.6	98.0	98.1	-0.1	-0.3	-0.9	-0.7	-0.3
その他工業製品	63.4	102.1	r 101.9	0.2	r 0.7	1.3	r 0.9	1.1
農 林 水 産 物	25.9	97.1	98.5	-1.4	1.9	0.3	2.2	0.5
鉱 産 物	3.9	118.1	r 118.1	0.0	r 1.2	2.0	r 2.1	1.5
電力・都市ガス・水道	46.5	105.6	104.5	1.1	1.2	2.7	2.1	2.3
スクラップ類	4.9	156.8	r 163.3	-4.0	r 0.7	0.3	r 0.7	-4.7
＜参考＞								
電気・電子機器	129.0	77.7	r 78.2	-0.6	r -0.1	-3.8	r -3.5	-0.9

(注) 1. r:訂正値

2. 「電気・電子機器」は、「電気機器」、「情報通信機器」、「電子部品・デバイス」を統合した参考系列。

3. 「夏季電力料金調整後」は、7月から9月の夏季電力割増料金を調整したベースの指数。

輸 出 物 価 指 数 (2011年5月速報)

指数は2005年平均＝100

	ウエイト	指 数 (速報)		前月比 (速報)			前年同月比 (速報)			3か月前比 (速報)	
				円 ベース	4 月 (確報)	契約通貨 ベース	円 ベース	4 月 (確報)	契約通貨 ベース	円 ベース	契約通貨 ベース
総 平 均	1,000.0	86.0	87.9	% -2.2	% 2.2	% -0.2	% -2.9	% -3.0	% 4.3	% -0.2	% 0.6
織 維 品	14.7	101.3	r 102.6	-1.3	r 3.4	1.1	3.6	r 2.9	14.7	4.6	6.0
化 学 製 品	87.2	105.5	r 107.8	-2.1	r 4.5	-0.1	7.1	r 7.7	18.5	3.2	4.5
金 属 ・ 同 製 品	88.5	117.2	121.5	-3.5	4.4	-1.3	0.2	2.0	11.1	1.1	2.6
一 般 機 器	195.4	91.6	r 93.4	-1.9	r 1.4	-0.4	-3.1	r -3.3	1.5	-0.8	-0.6
電 気 ・ 電 子 機 器	294.4	63.4	r 64.6	-1.9	r 1.9	-0.1	-8.8	r -9.0	-2.8	-1.6	-0.7
輸 送 用 機 器	223.7	87.1	88.7	-1.8	0.9	0.4	-2.9	-4.2	2.9	-1.2	-0.7
精 密 機 器	18.5	83.4	r 84.8	-1.7	r 1.2	-0.2	-5.3	r -5.5	-0.2	-0.7	-0.3
そ の 他 産 品 ・ 製 品	77.6	95.3	r 97.6	-2.4	r 2.6	-0.3	-2.6	r -2.0	6.4	0.5	1.7

(注) r : 訂正値

輸 入 物 価 指 数 (2011年5月速報)

指数は2005年平均＝100

	ウエイト	指 数 (速報)		前月比 (速報)			前年同月比 (速報)			3か月前比 (速報)	
				円 ベース	4 月 (確報)	契約通貨 ベース	円 ベース	4 月 (確報)	契約通貨 ベース	円 ベース	契約通貨 ベース
総 平 均	1,000.0	121.9	r 121.6	% 0.2	% 5.8	% 2.6	% 9.5	% 9.5	% 20.7	% 7.9	% 9.5
食 料 品 ・ 飼 料	82.3	122.5	r 125.4	-2.3	r 4.0	0.0	13.4	r 13.0	24.2	2.1	3.2
織 維 品	60.5	105.9	r 108.1	-2.0	r 1.1	-0.6	3.4	r 4.8	11.4	-1.1	-0.4
金 属 ・ 同 製 品	94.8	162.5	r 169.0	-3.8	r 7.8	-1.5	11.5	r 10.5	24.8	2.8	4.3
木 材 ・ 同 製 品	23.2	114.0	r 116.9	-2.5	4.8	0.2	6.9	7.5	16.5	7.1	8.1
石油・石炭・天然ガス	275.5	172.6	r 165.2	4.5	r 9.6	7.2	22.8	r 24.2	37.4	20.0	21.9
化 学 製 品	69.0	107.7	r 109.6	-1.7	r 4.9	-0.1	3.6	r 3.2	10.6	4.0	5.0
一 般 機 器	51.8	98.9	r 101.1	-2.2	r 2.4	-0.1	-3.7	r -4.3	2.5	0.3	1.1
電 気 ・ 電 子 機 器	205.4	67.6	r 68.5	-1.3	r 0.7	0.0	-8.3	r -8.8	-1.8	-0.9	-0.1
輸 送 用 機 器	38.6	93.1	94.8	-1.8	2.2	0.0	-0.6	0.2	3.3	0.5	0.6
精 密 機 器	21.9	90.7	91.9	-1.3	2.0	0.0	-1.8	-3.1	0.5	0.8	-0.1
そ の 他 産 品 ・ 製 品	77.0	101.3	r 103.0	-1.7	r 2.4	0.4	-1.6	r -2.0	7.7	0.1	1.1

(注) r : 訂正値

〔参考〕 需要段階別・用途別指数（2011年5月速報）

指数は2005年平均＝100

		指 数		前月比		前年同月比		3か月前比
		(速報)	4 月 (確報)	(速報)	4 月 (確報)	(速報)	4 月 (確報)	(速報)
	ウエイト							
国内需要財	1,000.000	108.5	r 108.6	% -0.1	% r 1.9	% 3.6	% r 3.9	% 2.6
国内品	813.030	105.5	105.6	-0.1	0.9	2.2	2.5	1.3
輸入品	186.970	121.9	r 121.6	0.2	r 5.8	9.5	r 9.5	7.9
素原材料	78.589	160.9	r 158.1	1.8	r 8.1	18.1	r 19.7	13.4
国内品	21.900	113.0	114.2	-1.1	1.2	0.2	0.7	-0.4
輸入品	56.689	179.5	r 175.0	2.6	r 9.9	23.6	r 25.5	17.4
中間財	517.130	110.5	r 110.7	-0.2	r 1.7	3.1	r 3.3	2.1
国内品	448.624	111.2	111.1	0.1	1.4	3.3	3.6	2.1
輸入品	68.506	105.8	r 107.5	-1.6	r 3.3	1.5	r 0.6	1.6
最終財	404.281	95.9	r 96.3	-0.4	r 0.3	0.4	r 0.6	0.2
国内品	342.506	97.5	r 97.8	-0.3	r 0.1	0.7	r 1.1	0.1
輸入品	61.775	87.0	r 88.2	-1.4	r 2.2	-1.2	r -1.7	0.7
資本財	131.235	93.1	r 93.6	-0.5	r -0.2	-1.7	r -1.3	-0.9
国内品	115.697	96.4	r 96.8	-0.4	r -0.3	-1.0	r -0.5	-0.7
輸入品	15.538	69.1	r 70.1	-1.4	r 1.2	-7.6	r -7.5	-0.9
消費財	273.046	97.2	r 97.6	-0.4	r 0.6	1.4	r 1.6	0.6
国内品	226.809	98.0	r 98.3	-0.3	r 0.3	1.6	r 2.0	0.5
輸入品	46.237	93.0	r 94.2	-1.3	r 2.4	0.4	r -0.2	1.1
耐久消費財	82.800	81.9	r 82.4	-0.6	r 0.1	-3.0	r -2.9	-0.6
国内品	68.853	83.0	r 83.3	-0.4	r -0.1	-2.9	r -2.8	-0.6
輸入品	13.947	76.8	r 78.0	-1.5	r 1.8	-2.7	r -3.3	0.1
非耐久消費財	190.246	103.8	104.2	-0.4	0.7	2.9	3.2	1.0
国内品	157.956	104.6	r 104.8	-0.2	r 0.4	3.3	r 3.7	1.0
輸入品	32.290	99.9	r 101.2	-1.3	r 2.5	1.4	r 0.9	1.3

（注）1. r：訂正值

2. 本指数は、企業物価指数を需要段階別・用途別に分類し、組替えることにより作成したもの。
 具体的には、国内企業物価指数および輸入物価指数（円ベース）の採用品目を国内需要財（国内品および輸入品）とし、生産活動のために使用、消費されるものを「素原材料」（未加工のもの）と「中間財」（加工過程を経たもの）に、最終需要にあてられるものを「最終財」に分類し、さらにその内訳として、用途別の分類項目を設定している。このほか、輸出物価指数（円ベース）の採用品目を輸出品とし、用途別の分類項目を設定しているが、本表では掲載を省略している。

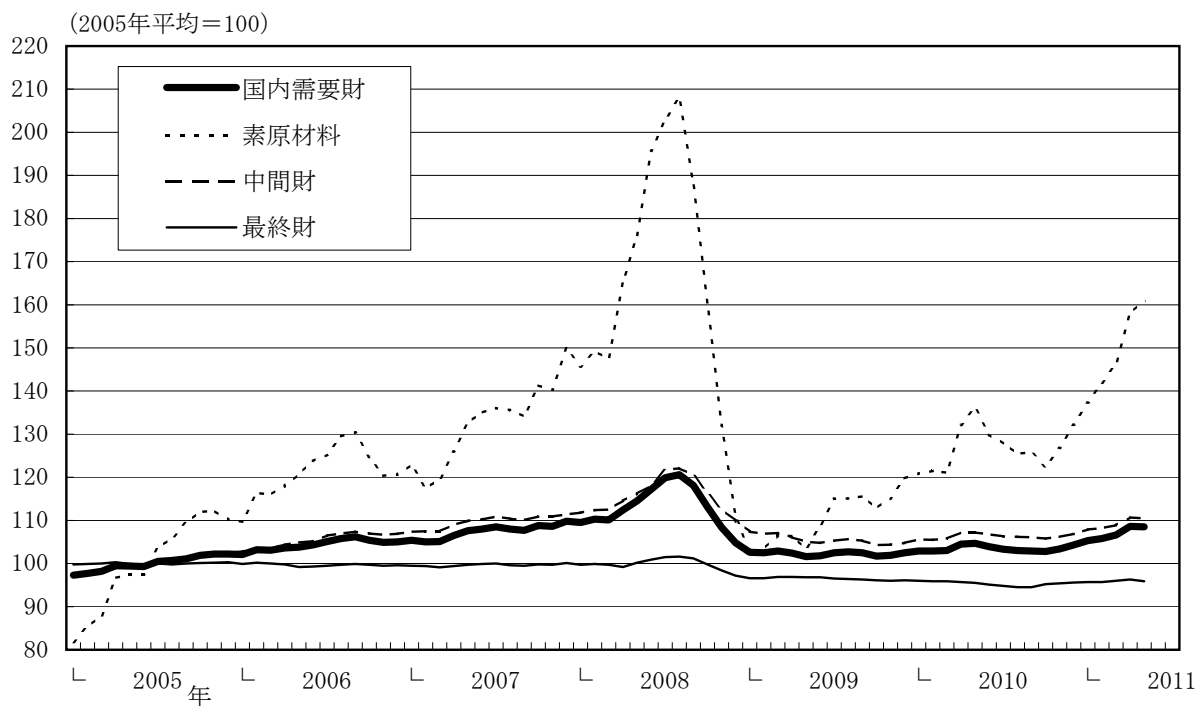
(概 況：前月比変化に寄与した主な品目)

国内需要財（円ベース）		前月比	-0.1 %
需要段階別分類	前月比	寄与した主な品目	
素原材料 ＜ウエイト 78.589＞	1.8 %	△	原油(I)、原料炭(I)、液化天然ガス(I)
		▼	銅鉱(I)、鉄鉱石(I)、鉄くず
中間財 ＜同 517.130＞	-0.2 %	△	ナフサ(I)、ジェット燃料油
		▼	銅地金、軽油、ニッケル地金(I)
最終財＜同 404.281＞		-0.4 %	
資本財 ＜同 131.235＞	-0.5 %	△	コンベヤ
		▼	監視制御装置、娯楽機器、電力ケーブル、金型
耐久消費財 ＜同 82.800＞	-0.6 %	△	ガス湯沸器
		▼	携帯電話機、ルームエアコン
非耐久消費財 ＜同 190.246＞	-0.4 %	△	液化石油ガス(I)、ビスケット類
		▼	鶏卵、ガソリン、塩かずのこ(I)

(注) 1. (I):輸入品を示す。(I)を付していない品目は国内品。

2. △、▼はそれぞれ前月比上昇、下落を示す。

(国内需要財の指数推移)



〔参考〕 連鎖方式による国内企業物価指数（2011年5月速報）

指数は2005年平均＝100

	ウェイト	指数 (速報)		前月比 (速報)		前年同月比 (速報)		3か月前比 (速報)
		4 月 (確報)	4 月 (確報)	%	%	%	%	
総 平 均	1,000.0	105.5	r 105.7	-0.2	r 0.9	1.7	r 2.2	1.2
夏 季 電 力 料 金 調 整 後	1,000.0	105.6	r 105.7	-0.1	r 0.9	1.8	r 2.2	1.2
工 業 製 品	914.2	104.9	r 105.0	-0.1	r 0.8	1.8	r 2.2	1.3
加 工 食 品	107.5	109.6	r 109.5	0.1	r 0.0	3.8	r 3.5	0.4
織 維 製 品	11.1	110.5	r 110.7	-0.2	r 0.6	3.5	r 4.2	1.5
製 材 ・ 木 製 品	8.7	112.2	r 111.5	0.6	r 2.1	5.1	r 5.4	3.5
パ ル プ ・ 紙 ・ 同 製 品	27.4	109.6	r 109.5	0.1	r 0.3	-0.5	r -0.8	0.4
化 学 製 品	84.5	108.1	r 107.8	0.3	r 1.7	3.1	r 2.9	2.6
プ ラ ス チ ッ ク 製 品	36.3	105.3	r 104.7	0.6	r 0.5	-0.5	r -1.0	0.8
石 油 ・ 石 炭 製 品	70.0	147.0	r 147.4	-0.3	r 5.9	14.7	r 18.3	12.0
窯 業 ・ 土 石 製 品	24.1	108.7	r 108.8	-0.1	r -0.1	0.0	r 0.1	0.0
鉄 鋼	65.1	124.3	r 124.4	-0.1	0.6	5.3	r 8.1	0.9
非 鉄 金 属	27.6	141.2	r 145.1	-2.7	r 1.6	6.2	r 5.7	-1.5
金 属 製 品	35.0	107.0	r 107.1	-0.1	r 1.4	1.2	r 2.0	1.9
一 般 機 器	106.6	97.9	r 98.0	-0.1	r -0.6	-0.9	r -0.6	-0.8
電 気 機 器	49.1	86.3	r 87.0	-0.8	r 0.1	-3.6	r -2.9	-0.9
情 報 通 信 機 器	37.8	57.6	r 58.4	-1.4	r -0.7	-9.4	r -8.6	-2.7
電 子 部 品 ・ デ バ イ ス	31.0	73.4	r 73.6	-0.3	r 0.0	-5.2	r -5.3	-0.3
輸 送 用 機 器	124.9	102.2	102.2	0.0	0.0	0.4	0.3	0.0
精 密 機 器	10.8	96.7	96.9	-0.2	-0.2	-0.8	-0.6	-0.3
そ の 他 工 業 製 品	56.7	100.9	r 100.7	0.2	r 0.7	1.3	r 1.0	1.0
農 林 水 産 物	23.5	97.5	98.8	-1.3	1.8	0.6	2.6	0.4
鉱 産 物	3.1	116.6	r 116.5	0.1	r 1.0	1.6	r 1.6	1.3
電 力 ・ 都 市 ガ ス ・ 水 道	49.6	106.2	105.0	1.1	1.3	2.9	2.3	2.6
ス ク ラ ッ プ 類	9.6	169.4	r 176.3	-3.9	r 0.7	-0.3	r 0.2	-4.7
＜参考＞								
電 気 ・ 電 子 機 器	117.9	72.8	r 73.3	-0.7	r -0.3	-5.8	r -5.4	-1.2

- (注) 1. r:訂正値
2. 「電気・電子機器」は、「電気機器」、「情報通信機器」、「電子部品・デバイス」を統合した参考系列。
3. 「夏季電力料金調整後」は、7月から9月の夏季電力割増料金を調整したベースの指数。
4. ウェイト算定年次は2008年。

以 上